

Liebe Wanderbegeisterte,

mit dieser Karte stellen wir Ihnen das Knotenpunktsystem für Spaziergänge und Wanderungen in und um Aachen vor. Nummerierte Knotenpunkte erleichtern Ihnen die Orientierung. Die systematische Verbindung dieser Punkte macht es einfach, die eigenen Spaziergänge und Wanderungen zu planen: Sie brauchen sich nur noch die Nummern der ausgewählten Knoten in der richtigen Reihenfolge zu merken! Die umseitige Karte und die Orientierungstafeln vor Ort sind Ihnen dabei eine Hilfe.



Das Knotenpunktsystem führt Sie aus der Stadt ins Grüne. Die ersten Knotenpunkte finden Sie am Nelson-Mandela-Park (Punkt 4), am Kurpark inurtscheid (Punkt 3) und am Johannisbach in Hanbruch (Punkt 9). Von hier aus können Sie Ihren Weg aus der Stadt heraus planen.

So sehen die Knotenpunkte aus:

- Knotenpunkt 12** Auf anthrazitfarbenem Grund: Die Nummer des Punktes ist oben an der Säule angebracht und zeigt Ihnen, wo Sie sind.
- 11** Auf weißem Grund: Die Wegweiser zeigen Ihnen die Richtung zu den benachbarten Punkten.
- 14** Ganz unten befinden sich diverse Markierungen von anderen, meist längeren Wanderrouten oder Streckenwanderungen.



Kurzinformationen zu anderen Routen und Streckenwanderungen

Das Knotenpunktnetz erleichtert die Orientierung in der unmittelbaren Umgebung und ermöglicht eine individuelle Routenerstellung. Dieses Netzwerk ergänzt die bereits bestehenden Wege-Markierungssysteme, von denen Sie sicherlich schon einige kennen:

GrenzRouten: Auf den GrenzRouten erleben Sie Landschaft, Kultur und Geschichte der Dreiländerregion. Sieben Routen führen Sie über die weite Heckenlandschaft Ostbelgiens, entlang knorriger Buchenreihen am historischen Aachener Landgraben und über die sanften Hügel des limburgischen Heuvellandes. www.grenzrouten.eu

Eifelverein: Zwei Hauptwanderwege des Eifelvereins verlaufen durch den Aachener Wald. www.eifelverein.de

Jakobsweg: Zwei der nordrheinischen Jakobswege führen durch Aachen. Sie treffen sich am Aachener Dom und gehen weiter über die Jakobsstraße nach Belgien. www.jakobswege-europa.de/wege/nordrhein.htm

Eifelsteig: Der Eifelsteig startet in Kornelimünster und führt Sie über 15 Etappen quer durch die abwechslungsreiche und beeindruckende Landschaft der Eifel bis nach Trier. Einen ausgeschilderten Zugang finden Sie auch am Aachener Hauptbahnhof. www.eifelsteig.de

Waldrundwege: Sechs farbig markierte Rundwege eignen sich vor allem zum Joggen und Walken. Hierzu gibt es eine kostenlose Karte mit Streckenprofilen, die Sie an vielen städtischen Auslagestellen erhalten, u. a. bei dem Fachbereich Sport und dem Fachbereich Klima und Umwelt der Stadt Aachen.



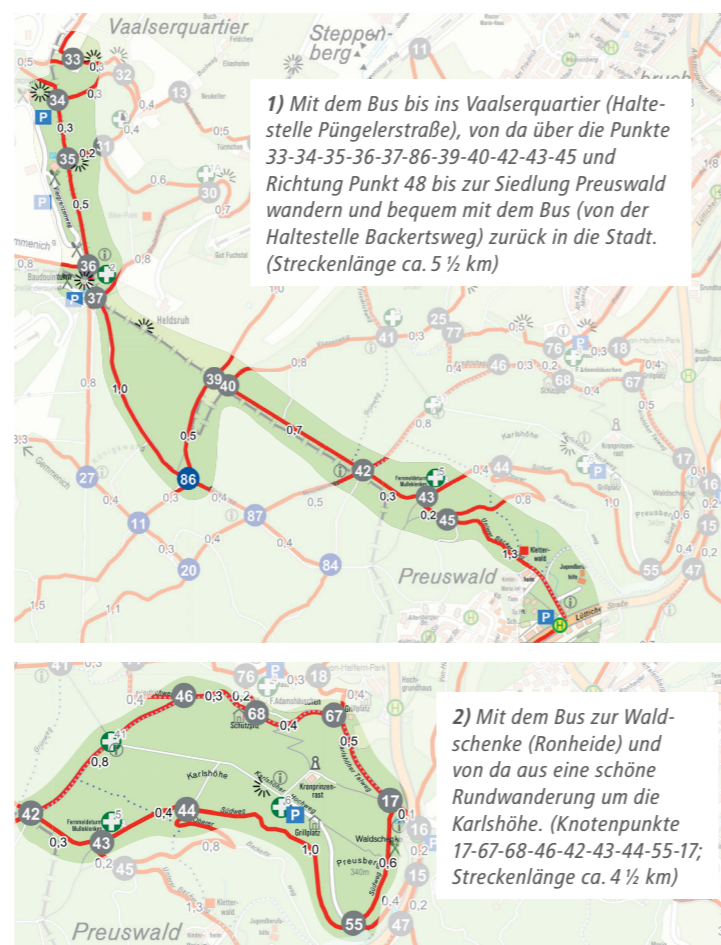
Ihre Routenplanung

Stellen Sie sich mit Hilfe des Knotenpunktsystems Ihre ganz individuelle Wanderroute zusammen. Auf der Karte ist jeweils zwischen zwei Knotenpunkten die Entfernung zwischen den Punkten angegeben. Diese Angaben lassen sich ganz einfach für die Ermittlung der Gesamtlänge zusammenaddieren. Wie lang die Strecke sein soll, ob es ein Rundwanderweg ist oder Sie an unterschiedlichen Punkten starten und enden, bleibt dabei ganz Ihnen überlassen. Werden Sie kreativ!

In der Karte finden Sie neben den Knotenpunktnummern Hinweise auf Sehenswürdigkeiten am Wegesrand und auf schöne Aussichtspunkte, sowie Angaben zu Schutzhütten und Restaurants, die zum Verweilen einladen. Insbesondere um alten und körperlich eingeschränkten Menschen einen schnellen Zugang zur Natur zu ermöglichen, sind auf der Karte Parkplätze eingezeichnet.

Besonders möchten wir Sie auf die Bushaltestellen hinweisen. Das Stadtgebiet Aachen ist so gut durch den Öffentlichen Nahverkehr erschlossen, dass sich neben Rundwanderungen viele weitere Kombinationsmöglichkeiten ergeben. www.avv.de

Zwei Beispiel-Strecken



Weitere Routenvorschläge finden Sie auf www.aachen.de/wandern



Rettungspunkte

Wenn was passiert und Sie Hilfe benötigen: Im Aachener Wald sind zahlreiche Rettungspunkte ausgewiesen. Die Standorte der Rettungspunkte sind auf dieser Karte angegeben und vor Ort an den grün-weißen Metallschildern zu erkennen. Im Notfall rufen Sie die 112 an und geben die Nummer des Rettungspunktes durch. Achten Sie darauf, dass Sie im deutschen Mobilfunknetz unterwegs sind. Andernfalls rufen Sie die Nummer der Aachener Feuerwehrleitstelle 0049 (0) 241 192 96. Dann können die Helfer*innen direkt zu Ihnen kommen und Ihr Anruf muss nicht erst von den belgischen oder niederländischen Leitstellen nach Aachen weitervermittelt werden.



Vorsicht Reitwege!

Ausgewiesene Reitwege und Reitbankette – das sind Reitwege neben den Wegen – dürfen ausschließlich von Reiter*innen benutzt werden!

Verhalten im Wald

Der Aachener Wald ist eine einmalige und schützenswerte Naturlandschaft. Bitte verhalten Sie sich daher rücksichtsvoll gegenüber Pflanzen und Tieren. Bitte hinterlassen Sie keinen Abfall und beachten Sie, dass Hunde abseits von Wegen nur angeleint mitgeführt werden dürfen. Vom 1. März bis einschließlich 31. Oktober besteht ein grundsätzliches Rauchverbot im Wald. Weitere Hinweise finden Sie auch unterwegs auf den Orientierungstafeln.

Schützen auch Sie die Natur:

- Bitte bleiben Sie auf den Wegen.
- Hunde bitte anleinen.
- Abfälle bitte mitnehmen.
- Feuer im Wald ist verboten!
- Bitte Pflanzen und Tiere in Ruhe lassen.



Mehr zum Wandern im Aachener Wald finden Sie unter www.aachen.de/wandern



Mehr zum Wandern in Ostbelgien finden Sie unter www.ostbelgien.eu/de/wandern

Wir wünschen Ihnen viel Wander-Freude

gedruckt auf 100% Recyclingpapier

Stadt Aachen
Die Oberbürgermeisterin
Fachbereich Klima und Umwelt
Reumontstraße 1
52064 Aachen

Tel.: 0241 432-3666
umwelt@mail.aachen.de
www.aachen.de/umwelt

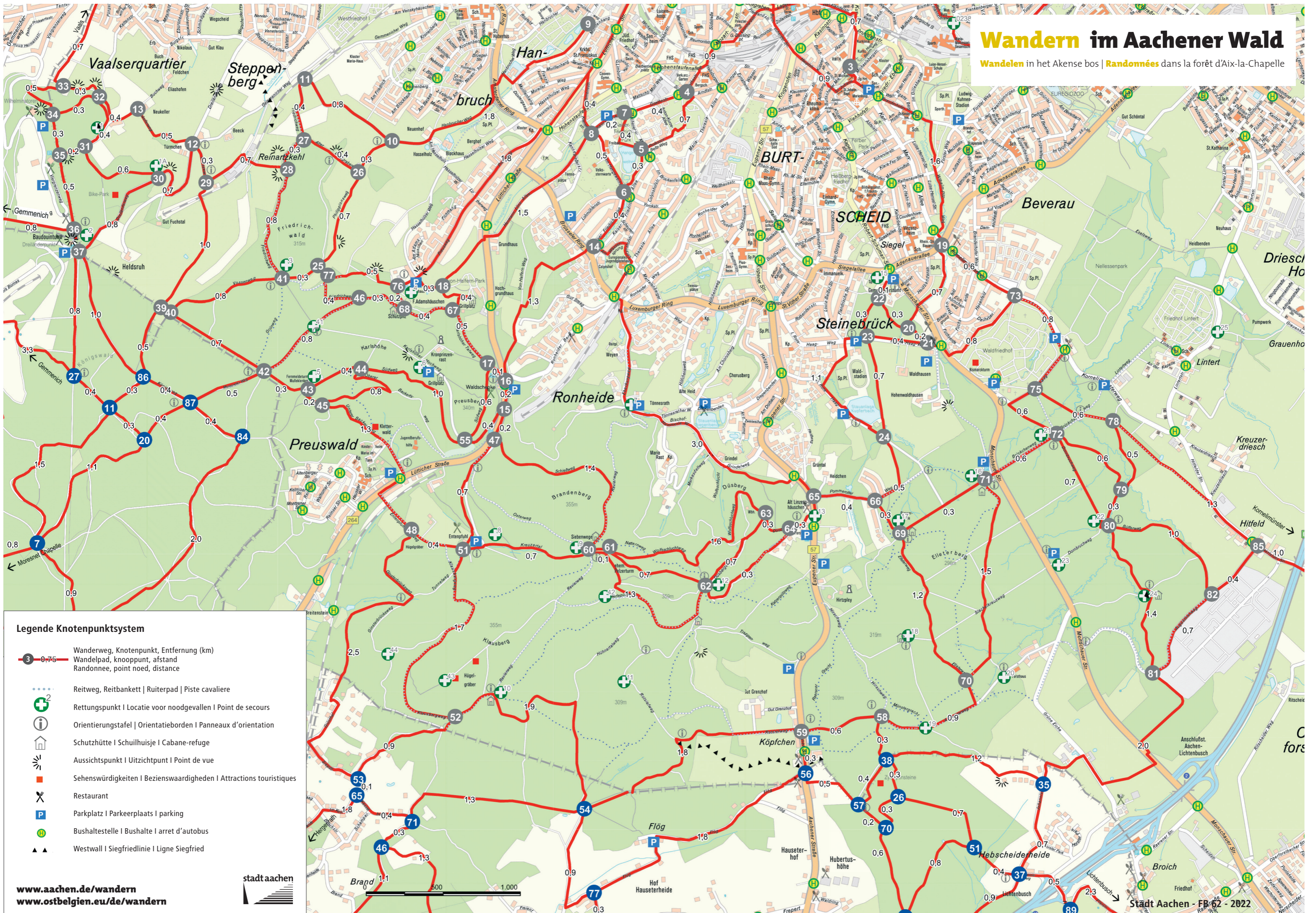
In Kooperation mit:
Fachbereich Sport

Titelfoto: Stadt Aachen + Smileus/Fotolia.com

Stand: Dezember 2021

Wandern im Aachener Wald

Wandelen in het Akense bos | Randonnées dans la forêt d'Aix-la-Chapelle



Legende Knotenpunktsystem

- 3 0,75 Wanderweg, Knotenpunkt, Entfernung (km)
Wandelpad, knooppunt, afstand
Randonnee, point noed, distance
- Reitweg, Reitbankett | Ruiterpud | Piste cavaliere
- Rettungspunkt | Locatie voor noodgevallen | Point de secours
- Orientierungstafel | Oriëntatieborden | Panneaux d'orientation
- Schutzhütte | Schuilhuisje | Cabane-refuge
- Aussichtspunkt | Uitzichtpunt | Point de vue
- Sehenswürdigkeiten | Bezienswaardigheden | Attractions touristiques
- Restaurant
- Parkplatz | Parkeerplaats | parking
- Bushaltestelle | Bushalte | arret d'autobus
- Westwall | Siegfriedlinie | Ligne Siegfried

www.aachen.de/wandern
www.ostbelgien.eu/de/wandern

