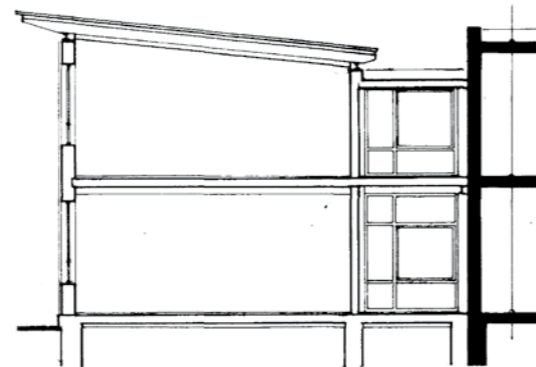
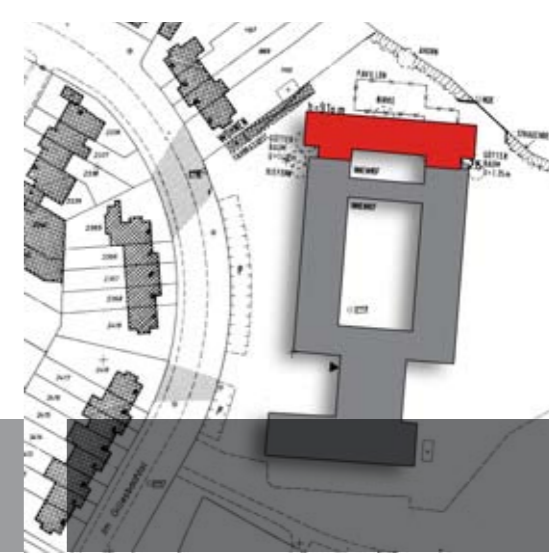




jahr 1995
kosten 1.35 mio €
entwurf gebäudemanagement ac, klasen, rölle

im gillesbachtal 35
luise hensel realschule



Die neue, zweigeschossige Schulerweiterung schließt sich nördlich als Querriegel an die vorhandene Schule an.

Dabei ergibt sich ein begrünter Innenhof, der sowohl vom bestehenden Treppenhaus als auch vom Technik-/Arbeitsraum und vom Kunstraum zugänglich ist.

Auf etwa 600 Quadratmeter Fläche sind drei Klassen, zwei Lehrmittelräume, ein Kunstraum und ein Informatikraum entstanden.

Die Erschließung des Neubaus erfolgt über Flure und Treppen der bestehenden Schule. Vom vorhandenen nördlichen Treppenhaus führen zwei kurze Durchgänge auf die Erschließungsflure des Neubaus und binden die Schulerweiterung an die bestehende Schule an.

