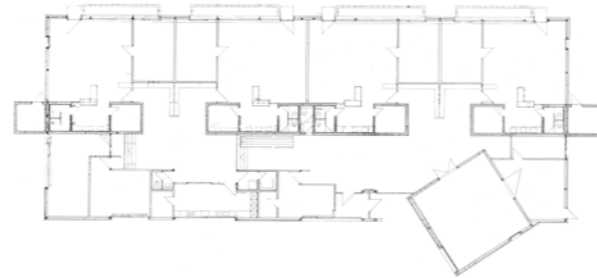


jahr 1995
kosten 1.11 mio €
entwurf hahn-helten architekten, ac

bayersbusch 2 kindertagesstätte eilendorf



i Das Projekt wurde aufgenommen in den Gothaer Architekturführer „Aachen, Stadtführer für zeitgenössische Architektur, 1999“



Das Grundstück ist flach geneigt und wird nach Südwesten zur Straße durch eine schützenswerte Hecke begrenzt. Im mittleren Teil des Grundstücks befindet sich eine Weißdornhecke. Diese sollte in das Freiraumkonzept des Kindergartens einbezogen werden und eine weitere als Ausgleichsmaßnahme vor der nordwestlichen Grundstücksgrenze neu gepflanzt werden.

Die Kita bietet vier Gruppenräume für insgesamt ca. 100 Kinder. Das Foyer mit den Gruppenraumzugängen sowie Mehrzweckraum, Küche und Personalräume liegen im nördlichen Bereich. Die vier Gruppeneinheiten mit je einem großen und einem kleinen Raum befinden sich im Süden. Die zugehörigen Sanitär- und Abstellräume sind in der Mittelzone angeordnet.

Das Gebäude besteht aus einem aussteifenden Betonriegel mit einer zweiseitig anschließenden Holzskelettkonstruktion aus Stützen und Bindern.

