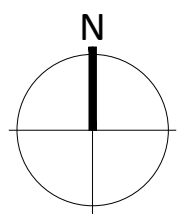




- öffentlich gefördertes Wohnen
- freifinanziertes Wohnen
- Kindergeräusche
- Gemeinschafts-/Spielwohlorientierte Fläche
- Gewerbliche oder Sonstige Nutzung
- extensive Dachbegrünung, teilweise mit PV-Anlage
- intensive Dachbegrünung
- Aufzugsbereich
- Balkone/Terrassen
- Tiefgarage/Unterkellerung
- Hauseingang/Zufahrt/Durchgang

* Die Planung der Gebäudeteile 7+8 mit Kita erfolgt durch das Architekturbüro Hammers, Aachen. Die Planung des Bunkers durch das Studio für Architektur SMAA, Aachen.

±0.00 = XX.XX NHN = OKFF



Luisenhöfe Aachen Gesamtplanung

Bauherr Luisenhöfe GmbH Schloss-Rahe-Straße 15 52072 Aachen Mail kontakt@luisenhoefe.com	Planung hector3 architekten Schneider Breuer PartmbB Hectorstraße 3 40545 Düsseldorf Tel 0211 55022710 Mail architekten@hector3.de
---	---

Bauteil/Gebäude Werkhof, Kastanienhof, Kita, Bunker	Planung Werkhof UG / Kastanienhof EG
--	--

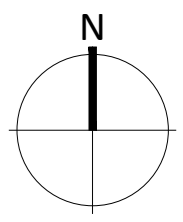
Planungsphase	Maßstab	Blattformat	Datum
Vorentwurfsplanung	M 1:200	1.189x841	08.06.2022



- öffentlich gefördertes Wohnen
- freifinanziertes Wohnen
- Kindergestalt
- Gemeinschafts-/Spielwohlorientierte Fläche
- Gewerbliche oder Sonstige Nutzung
- extensive Dachbegrünung, teilweise mit PV-Anlage
- intensive Dachbegrünung
- Aufzugsberliner
- Balkone/Terrassen
- Tiefgarage/Unterkellerung
- Hauseingang/Zufahrt/Durchgang

* Die Planung der Gebäudeteile 7+8 mit Kita erfolgt durch das Architekturbüro Hammers, Aachen.
 Die Planung des Bunkers durch das Studio für Architektur SMAA, Aachen.

±0.00 = XX.XX NHN = OKFF



Luisenhöfe Aachen Gesamtplanung

Bauherr Luisenhöfe GmbH Schloss-Rahe-Straße 15 52072 Aachen Mail kontakt@luisenhoefe.com	Planung hector3 architekten Schneider Breuer PartmbB Hectorstraße 3 40545 Düsseldorf Tel 0211 55022710 Mail architekten@hector3.de
---	---

Bauteil/Gebäude Werkhof, Kastanienhof, Kita, Bunker	Planung Werkhof EG / Kastanienhof OG1
Planinhalt Werkhof EG / Kastanienhof OG1	Plannummer 1

Planungsphase Vorentwurfplanung	Maßstab M 1:200	Blattformat 1.189x841	Datum 08.06.2022
		Index VA	



- öffentlich gefördertes Wohnen
- freifinanziertes Wohnen
- Kindergeräteste
- Gemeinschafts-/Spielwachenorientierte Fläche
- Gewerbliche oder Sonstige Nutzung
- extensive Dachbegrünung, teilweise mit PV-Anlage
- intensive Dachbegrünung
- Aufzugsberlehn
- Balkone/Terrassen
- Tiefgarage/Unterkellerung
- Hauseingang/Zufahrt/Durchgang

* Die Planung der Gebäudeteile 7+8 mit Kita erfolgt durch das Architekturbüro Hammers, Aachen.
 Die Planung des Bunkers durch das Studio für Architektur SMAA, Aachen.

±0.00 = XX.XX NHN = OKFF

Luisenhöfe Aachen Gesamtplanung

Bauherr Luisenhöfe GmbH Schloss-Rahe-Straße 15 52072 Aachen Mail kontakt@luisenhoefe.com	Planung Hector3 architekten Schneider Breuer PartmbB Hectorstraße 3 40545 Düsseldorf Tel 0211 55022710 Mail architekten@hector3.de
---	---

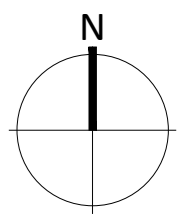
Bauteil/Gebäude	Werkhof, Kastanienhof, Kita, Bunker	Planung	1
Planinhalt	Werkhof 0G1 / Kastanienhof 0G2		Plannummer
Planungsphase	Maßstab	Blattformat	Datum
Vorentwurfsplanung	M 1:200	1.189x841	08.06.2022
			Index
			VA



- öffentlich gefördertes Wohnen
- freifinanziertes Wohnen
- Kindergestalt
- Gemeinschafts-/gemeinwohlorientierte Fläche
- Gewerliche oder Sonstige Nutzung
- extensive Dachbegrünung, teilweise mit PV-Anlage
- intensive Dachbegrünung
- Aufzugsbereich
- Balkone/Terrassen
- Tiefgarage/Unterkellerung
- Hauseingang/Zufahrt/Durchgang

* Die Planung der Gebäudeteile 7+8 mit Kita erfolgt durch das Architekturbüro Hammers, Aachen.
 Die Planung des Bunkers durch das Studio für Architektur SMAA, Aachen.

±0.00 = XX.XX NHN = OKFF



Luisenhöfe Aachen Gesamtplanung

Bauherr Luisenhöfe GmbH Schloss-Rahe-Straße 15 52072 Aachen Mail kontakt@luisenhoefe.com	Planung* hector3 architekten Schneider Breuer PartmbB Hectorstraße 3 40545 Düsseldorf Tel 0211 55022710 Mail architekten@hector3.de
--	---

Bauteil/Gebäude Werkhof, Kastanienhof, Kita, Bunker	Planung
Planinhalt Werkhof 0G2 / Kastanienhof 0G3	Plannummer 1

Planungsphase Vorentwurfsplanung	Maßstab M 1:200	Blattformat 1.189x841	Datum 08.06.2022
			Index VA

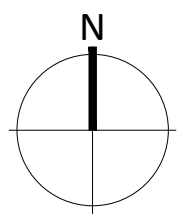
2. Obergeschoss Bunker
181.79 NHN



- öffentlich gefördertes Wohnen
- freifinanziertes Wohnen
- Kindertragetasche
- Gemeinschafts-/spartenorientierte Fläche
- Gewerbliche oder Sonstige Nutzung
- extensive Dachbegrünung, teilweise mit PV-Anlage
- intensive Dachbegrünung
- Aufzugsbereich
- Balkone/Terrassen
- Tiefgarage/Unterkellerung
- Hauseingang/Zufahrt/Durchgang

* Die Planung der Gebäudeteile 7+8 mit Kita erfolgt durch das Architekturbüro Hammers, Aachen.
 Die Planung des Bunkers durch das Studio für Architektur SMAA, Aachen.

±0.00 = XX.XX NHN = OKFF

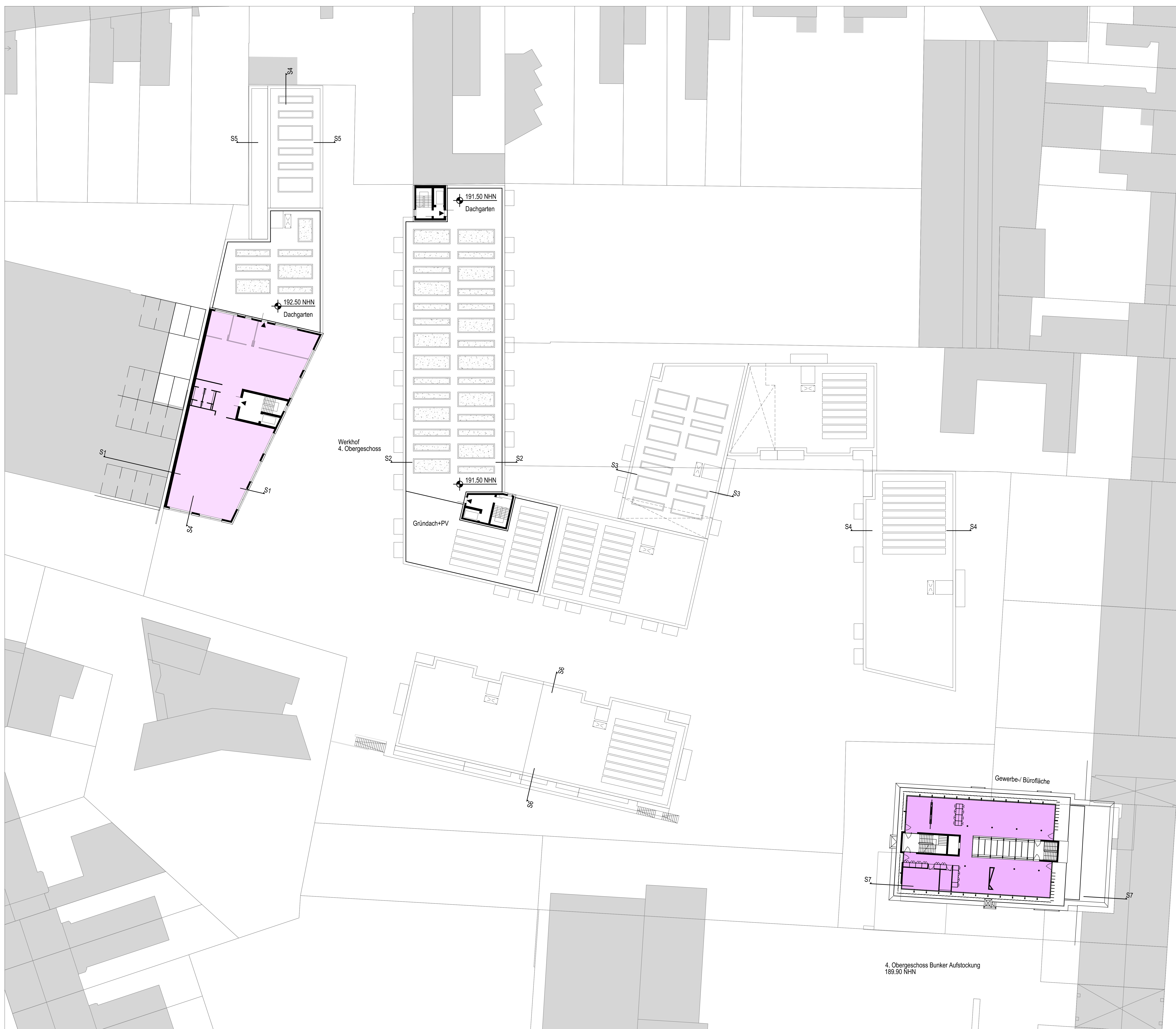


Luisenhöfe Aachen Gesamtplanung

Bauherr Luisenhöfe GmbH Schloss-Rahe-Straße 15 52072 Aachen Mail kontakt@luisenhoefe.com	Planung* hector3 architekten Schneider Breuer PartmbB Hectorstraße 3 40545 Düsseldorf Tel 0211 55022710 Mail architekten@hector3.de
--	---

Bauteil/Gebäude Werkhof, Kastanienhof, Kita, Bunker	Planung# 1
Werkhof 0G3 / Kastanienhof 0G4	

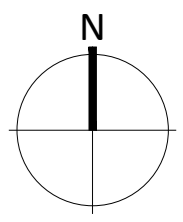
Planungsphase Vorentwurfsplanung	Maßstab M 1:200	Blattformat 1.189x841	Datum 08.06.2022
		Index VA	



- öffentlich gefördertes Wohnen
- freifinanziertes Wohnen
- Kindergeplante
- Gemeinschafts-/gemischtoberfläche
- Gewerbliche oder Sonstige Nutzung
- extensive Dachbegrünung, teilweise mit PV-Anlage
- intensive Dachbegrünung
- Aufzugsberlehn
- Balkone/Terrassen
- Tiefgarage/Unterkellerung
- Hauseingang/Zufahrt/Durchgang

* Die Planung der Gebäudeteile 7+8 mit Kita erfolgt durch das Architekturbüro Hammers, Aachen.
 Die Planung des Bunkers durch das Studio für Architektur SMAA, Aachen.

±0.00 = XX.XX NHH = OKFF



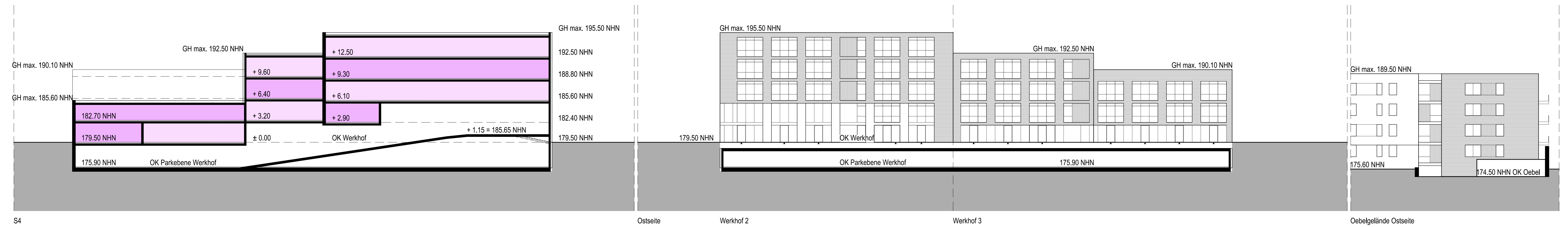
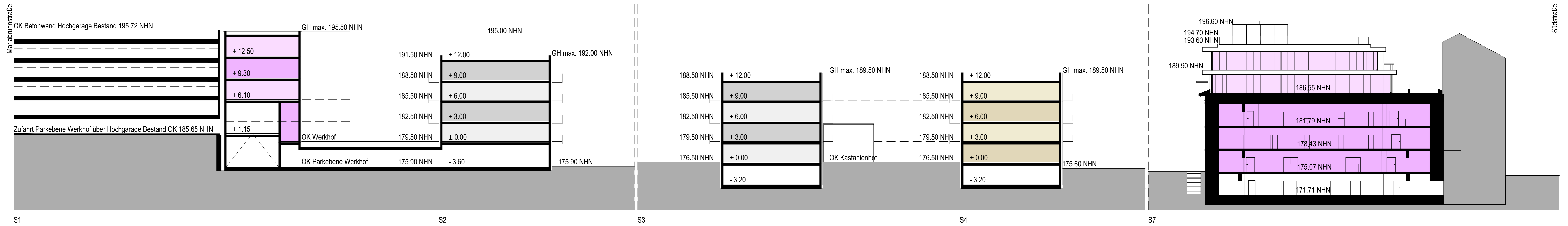
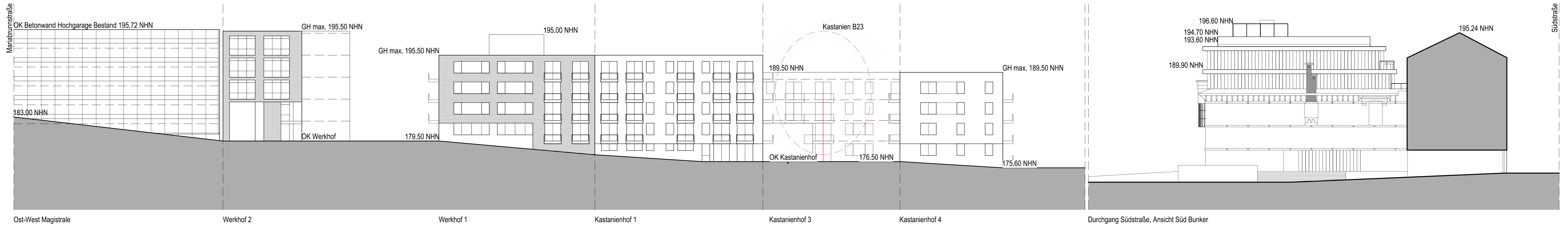
Luisenhöfe Aachen Gesamtplanung

Bauherr Luisenhöfe GmbH Schloss-Rahe-Straße 15 52072 Aachen Mail kontakt@luisenhoefe.com	Planung* hector3 architekten Schneider Breuer PartmbB Hectorstraße 3 40545 Düsseldorf Tel 0211 55022710 Mail architekten@hector3.de
---	--

Bauteil/Gebäude Werkhof, Kastanienhof, Kita, Bunker	Plannummer 1
--	-----------------

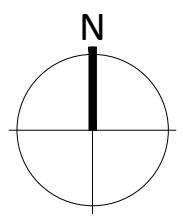
Planungsphase Vorentwurfsplanung	Maßstab M 1:200	Blattformat 1.189x841	Datum 08.06.2022	Index VA
-------------------------------------	--------------------	--------------------------	---------------------	-------------

4. Obergeschoss Bunker Aufstockung
189.90 NHH



* Die Planung der Gebäudeteile 7+8 mit Kita erfolgt durch das Architekturbüro Hammers, Aachen. Die Planung des Bunkers durch das Studio für Architektur SMAA, Aachen.

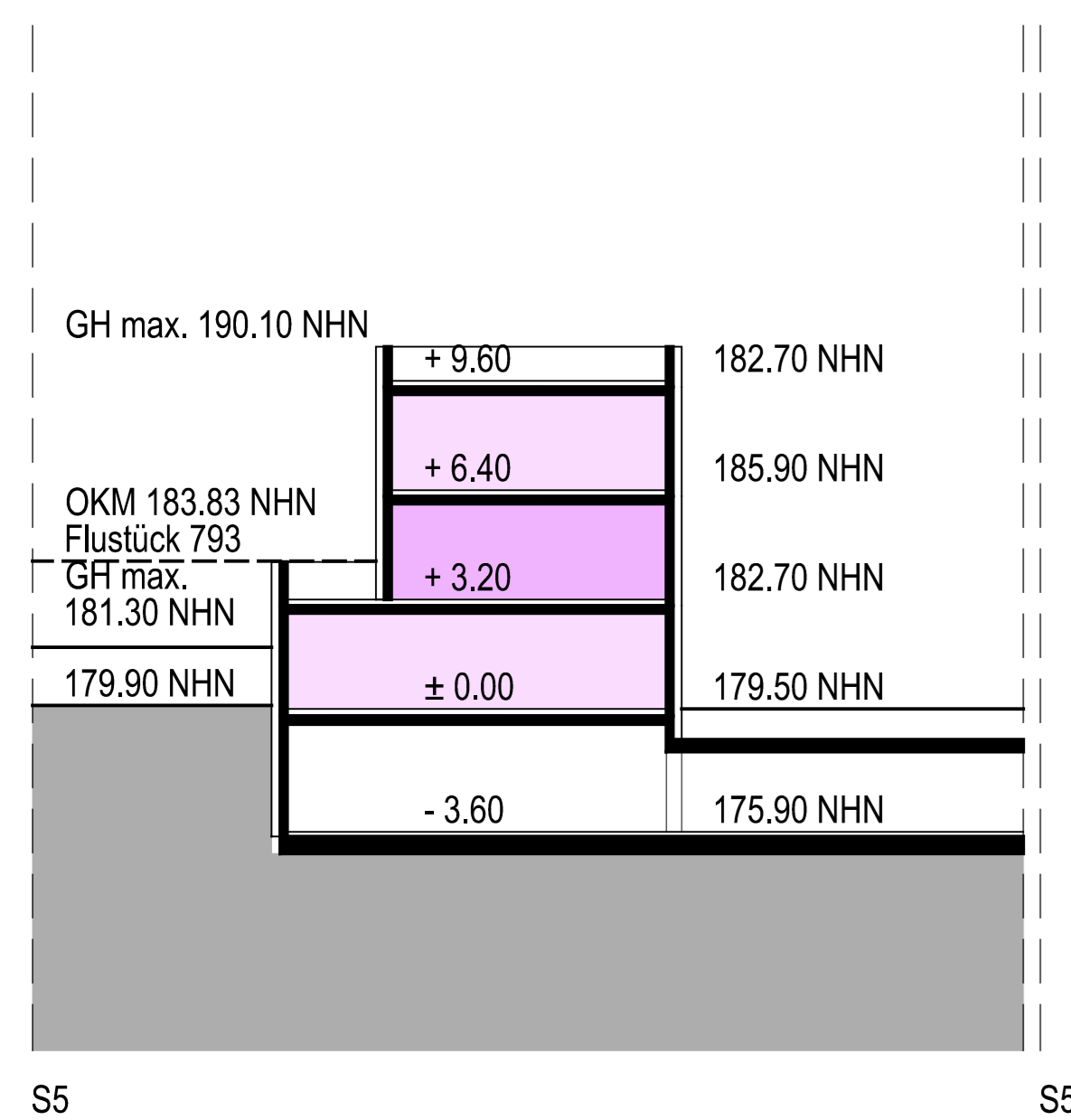
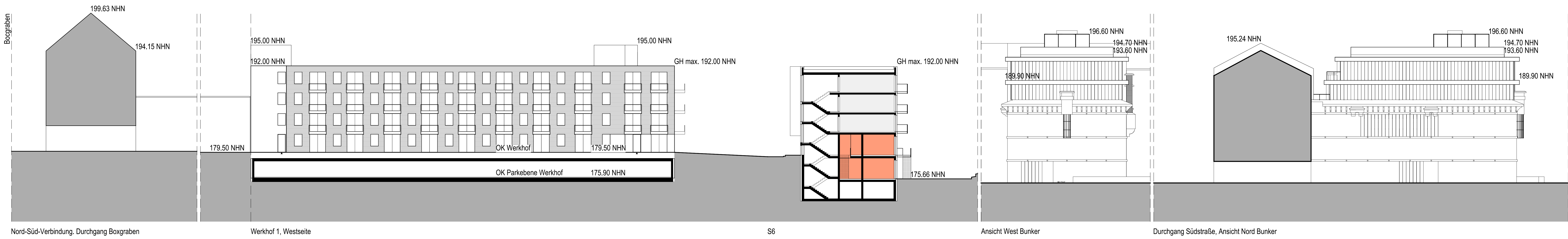
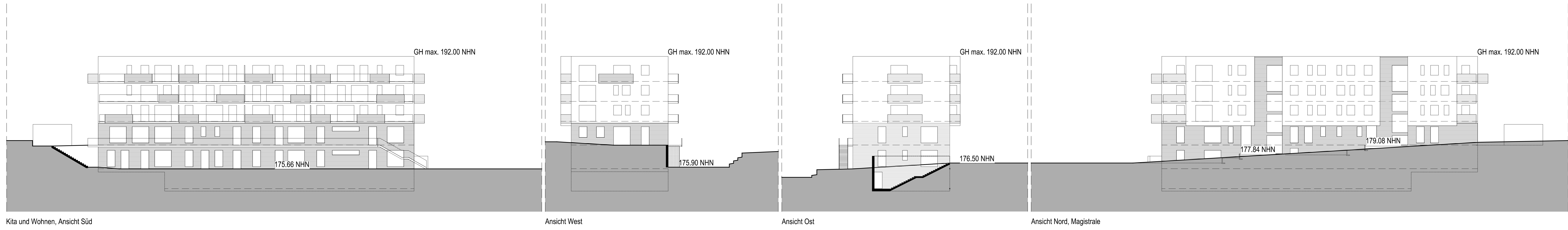
±0.00 = XX.XX NHN = OKFF



Luisenhöfe Aachen Gesamtplanung

Bauherr: Luisenhöfe GmbH, Schloss-Rahe-Straße 15, 52072 Aachen, Mail kontakt@luisenhoefe.com
 Planung: Hector3 architekten Schneider Breuer PartmbB, Hectorstraße 3, 40545 Düsseldorf, Tel 0211 55022710, Mail architekten@hector3.de

Bauzettel/Gebäude	Werkhof, Kastanienhof, Kita, Bunker			Plannummer	1
Planinhalt	Schnitt-Ansichten			Index	VA
Planungsphase	Maßstab	Blattformat	Datum	Index	
Vorentwurfsplanung	M 1:200	1.189x841	08.06.2022	VA	



* Die Planung der Gebäudeteile 7+8 mit Kita erfolgt durch das Architekturbüro Hammers, Aachen. Die Planung des Bunkers durch das Studio für Architektur SMAA, Aachen.

±0.00 = XX.XX NHN = OKFF

N

Luisenhöfe Aachen Gesamtplanung

Bauherr	Planung			
Luisenhöfe GmbH Schloss-Rahe-Straße 15 52072 Aachen Mail kontakt@luisenhoefe.com	hector3 architekten Schneider Breuer PartmbB Hectorstraße 3 40545 Düsseldorf Tel 0211 55022710 Mail architekten@hector3.de			
Bauteil/Gebäude	Werkhof, Kastanienhof, Kita, Bunker			
Planinhalt	Plannummer			
Schnitt-Ansichten				
Planungsphase	Maßstab	Blattformat	Datum	Index
Vorentwurfsplanung	M 1:200	1.189x841	20.06.2022	VA