



Planverteiler:

	INDEX	STADT AC	BÜRO	STATIK	TGA	BOGUTA
DATUM						
21.06.2010						

Planfortschreibung:

	INDEX	ÄNDERUNG

Planung:

WEISS VOIGT

DIPL.-ING. ARCHITEKTEN BDA
 52066 AACHEN
 MOBIL 0173-722 222 8
 FON 0241-96 90 59 7
 FAX 0241-96 90 59 8
 info@voigt-weiss-architektur.de

Bauherr:

Stadt Aachen
 Lagerhausstr. 20
 52058 Aachen

Projekt:

Familienzentrum
 Sandhäuschen
 Laurentiusstraße 1
 52072 Aachen

BV-NR.: 0905

Planungsphase: Entwurfsplanung

Gez.: RW

Datum: 21.06.2010

Maßstab: 1:200

Plangröße: 420 x 297

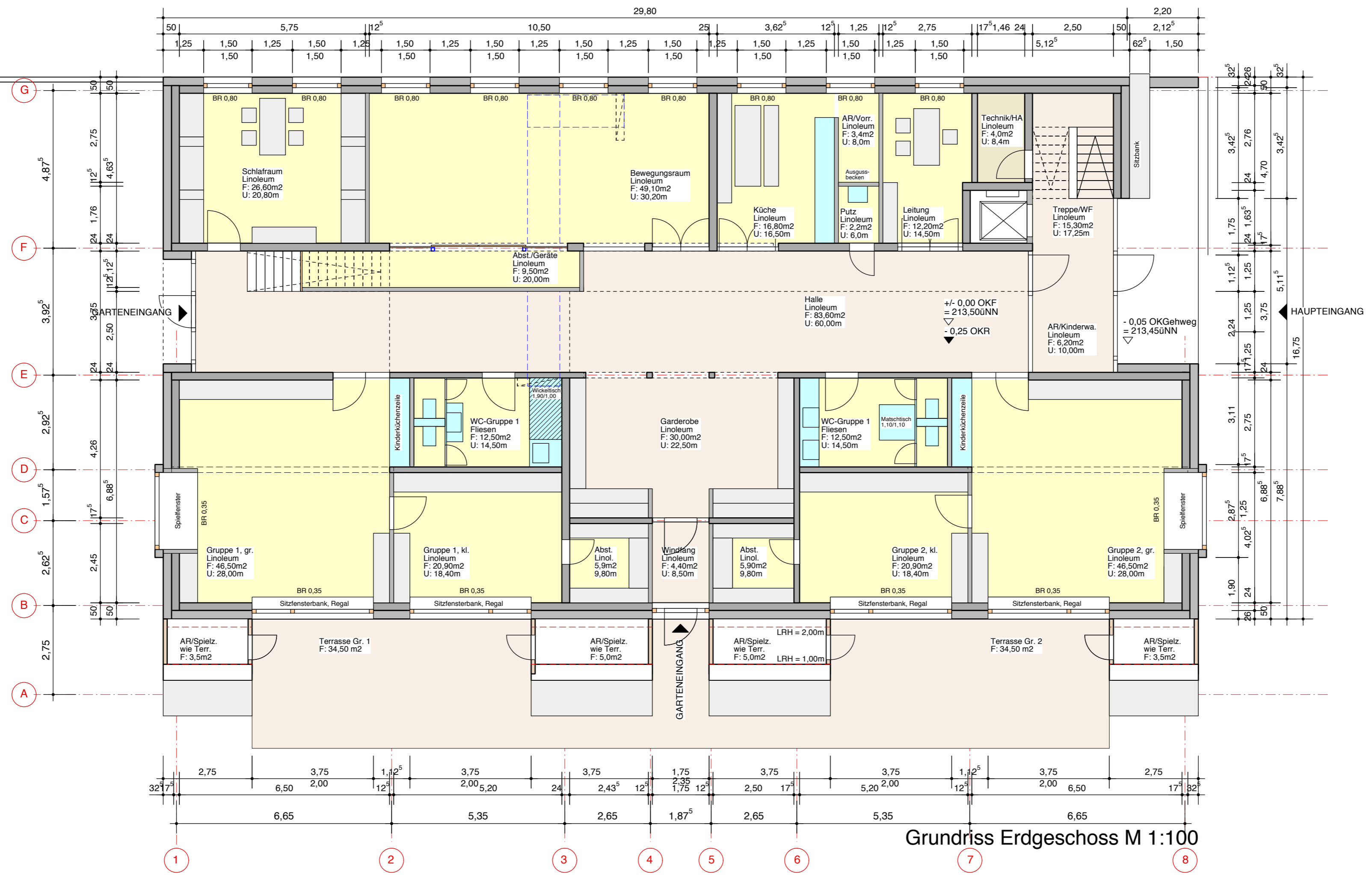
Inhalt: Lageplan

Bauteil: -

Plan-Nr. / Index: E-LP-200_o



FAMILIENZENTRUM SANDHÄUSCHEN PERSPEKTIVE 22.08.2010 VOIGT-WEISS ARCHITECTEN BDA f. Weipf 10



Grundriss Erdgeschoss M 1:100

Planverteilung:

DATUM	INDEX	STADT AC	BURO	STATIK	TGA C+S	Bodenplatte
30.06.2010	a					
14.07.2010	b					
15.07.2010	c					
27.07.2010	d					

Planfortschreibung:

DATUM	INDEX	ÄNDERUNG
30.06.2010	a	Einarbeitung Vorstatik
14.07.2010	b	Versammlungsraum OG
15.07.2010	c	großer Versammlungsraum OG
26.07.2010	d	Bürgersaal, vollst. Überarbeitung

Planung:

WEISS VOIGT

DIPL.-ING. ARCHITEKTEN BDA
52066 AACHEN

SCHLOSSSTRASSE 15
52066 AACHEN

MOBIL 0173-722 222 8
FON 0241-96 90 59 7
FAX 0241-96 90 59 8
info@voigt-weiss-architektur.de

Bauherr:

Stadt Aachen
Lagerhausstr. 20
52058 Aachen

Projekt:

Familienzentrum
Sandhäuschen
Laurentiusstraße 1
52072 Aachen

BV-NR.: 0905

Planungsphase: Entwurfsplanung

Gez.: RW

Datum: 21.06.2010

Maßstab: 1:100

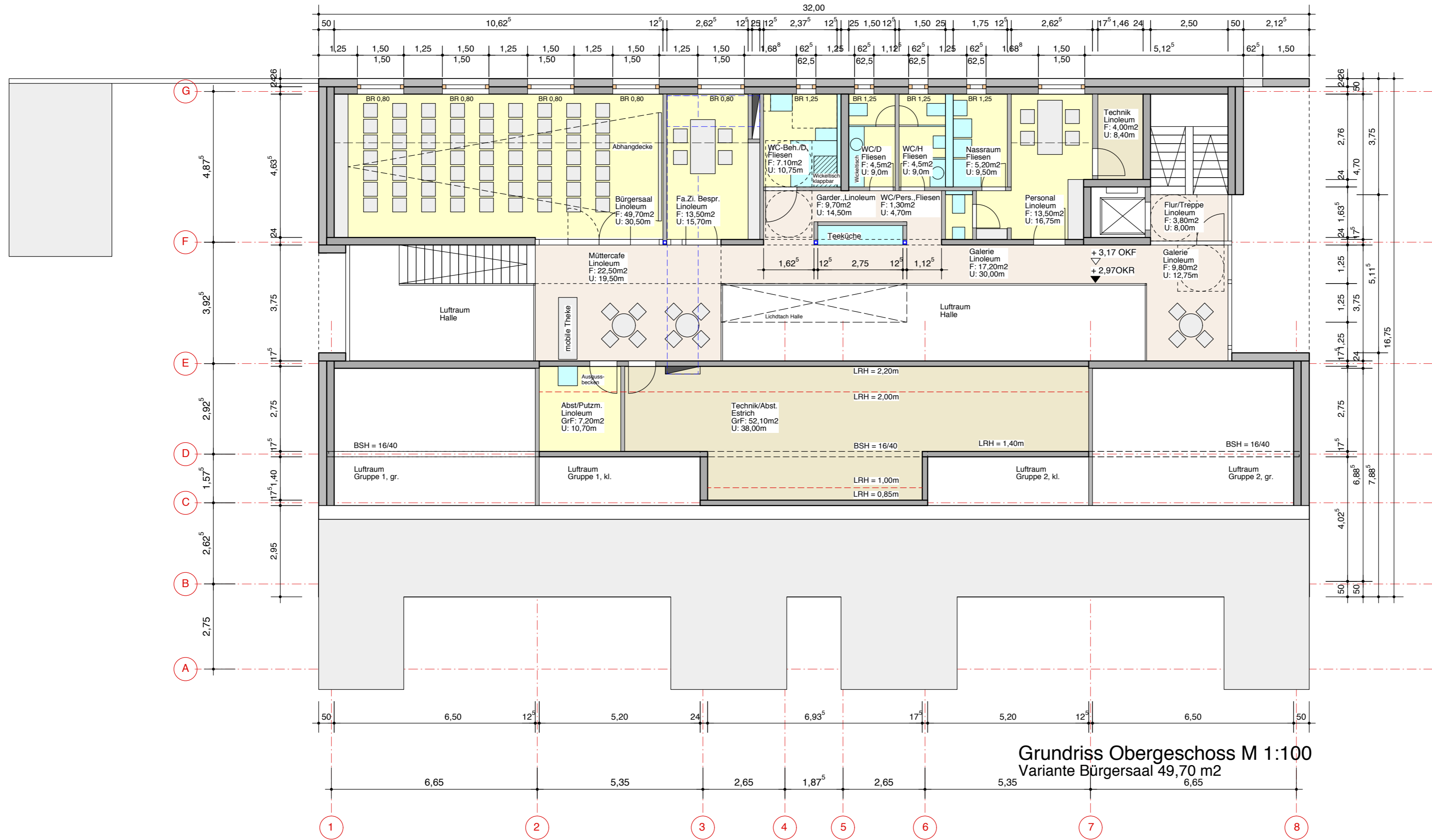
Plangröße: 594 x 297

Inhalt: Grundriss Erdgeschoss

Bauteil: -

Plan-Nr. / Index: E-GR-EG-100_d

Begrenzung Freifläche



Planverteiler:

DATUM	INDEX	STADT	AC	BURO	STATIK	TGA	C+S	Bodenguta.
30.06.2010	a							
14.07.2010	b							
15.07.2010	c							
27.07.2010	d							

Planfortschreibung:

DATUM	INDEX	ÄNDERUNG
30.06.2010	a	Einarbeitung Vorstatik
14.07.2010	b	Versammlungsraum OG
15.07.2010	c	großer Versammlungsraum OG
26.07.2010	d	Bürgersaal, vollst. Überarbeitung

Planung:

WEISS VOIGT

DIPL.-ING. ARCHITEKTEN
 BDA

SCHLOSSSTRASSE 15
 52066 AACHEN

MOBIL 0173-722 222 8
 FON 0241-96 90 59 7
 FAX 0241-96 90 59 8
 info@voigt-weiss-architektur.de

Bauherr:

Stadt Aachen
 Lagerhausstr. 20
 52058 Aachen

Projekt:
 Familienzentrum
 Sandhäuschen
 Laurentiusstraße 1
 52072 Aachen

BV-NR.:
 0905

Planungsphase:
 Entwurfsplanung

Gez.:
 RW

Datum:
 21.06.2010

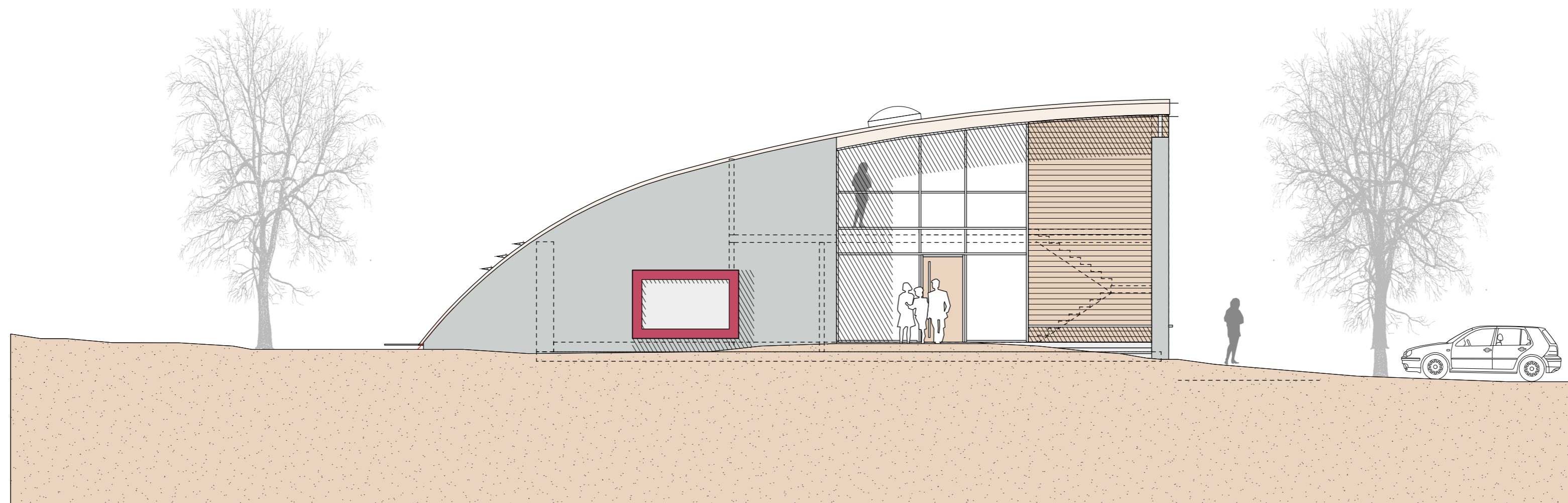
Maßstab:
 1:100

Plangröße:
 594 x 297

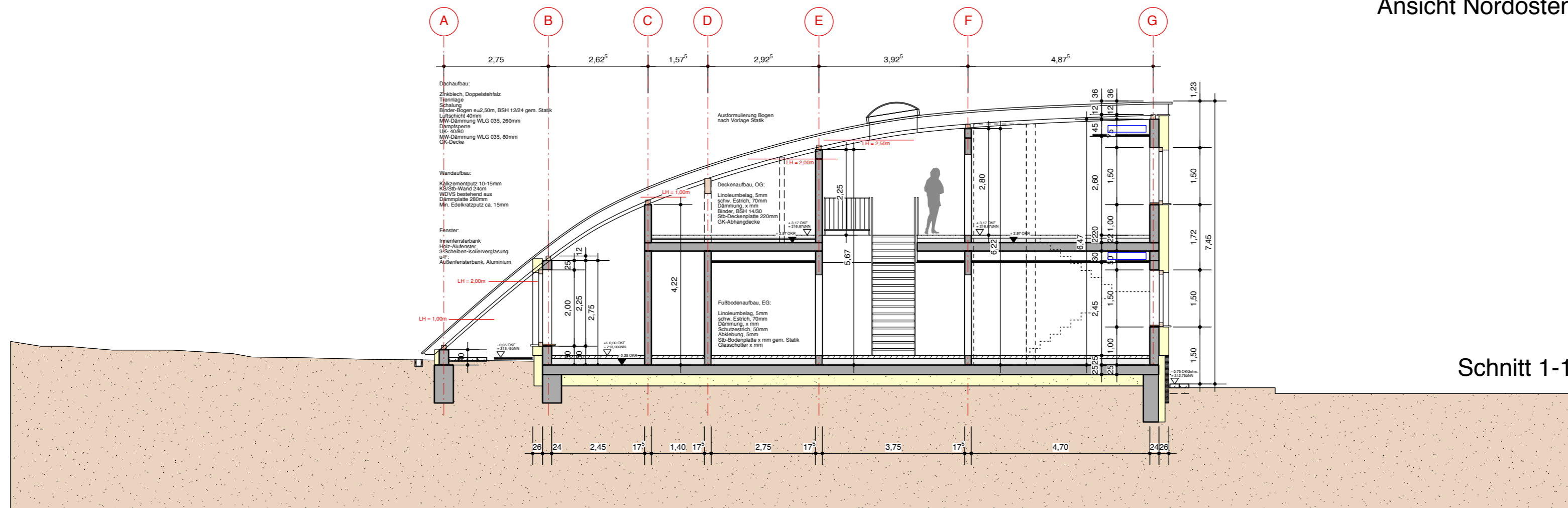
Inhalt:
 Grundriss Obergeschoss

Bauteil:
 -

Plan-Nr. / Index:
 E-GR-OG-100_d



Ansicht Nordosten



Schnitt 1-1

Planverteiler:

DATUM	INDEX	STADT AC	BURO	STATIK	TGA C+S	Bodenguta.
30.06.2010	a	●	●			
14.07.2010	b	●	●			
15.07.2010	c	●	●			
27.07.2010	d	●	●	●	●	

Planfortschreibung:

DATUM	INDEX	ÄNDERUNG
30.06.2010	a	Einarbeitung Vorstatik
14.07.2010	b	Versammlungsraum OG
15.07.2010	c	großer Versammlungsraum OG
26.07.2010	d	Bürgersaal, vollst. Überarbeitung

Planung:

WEISS VOIGT

DIPL.-ING. ARCHITEKTEN
BDA

SCHLOSSSTRASSE 15
52066 AACHEN

MOBIL 0173-722 222 8
FON 0241-96 90 59 7
FAX 0241-96 90 59 8
info@voigt-weiss-architektur.de

Bauherr:

Stadt Aachen
Lagerhausstr. 20
52058 Aachen

Projekt:
Familienzentrum
Sandhäuschen
Laurentiusstraße 1
52072 Aachen

BV-NR.:
0905

Planungsphase:
Entwurfsplanung

Gez.:
RW

Datum:
21.06.2010

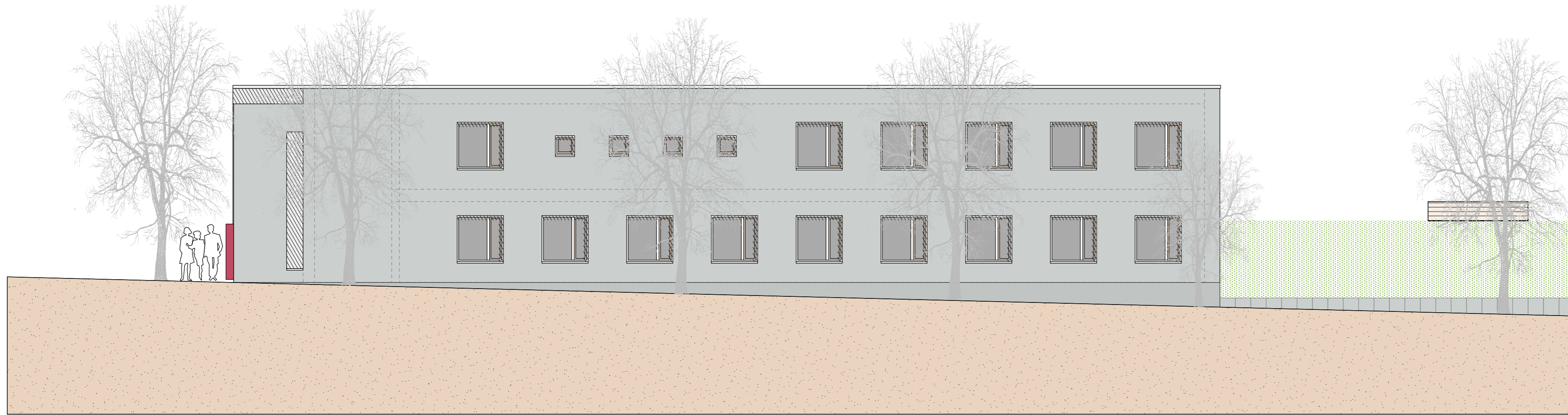
Maßstab:
1:100

Plangröße:
594 x 297

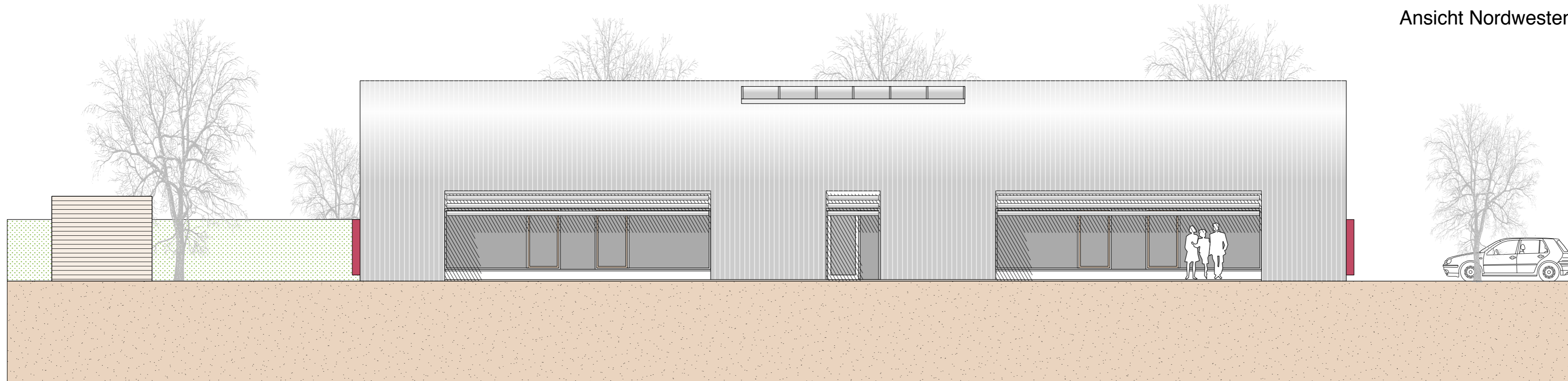
Inhalt:
Ansicht Nordosten, Schnitt 1-1

Bauteil:
-

Plan-Nr. / Index:
E-AN/NO-SN/1-100_d



Ansicht Nordwesten



Ansicht Südosten

Planverteiler:

DATUM	INDEX	STADT AC	BURO	STATIK	TGA C+S	Bodenguta.
30.06.2010	a	●	●			
14.07.2010	b	●	●			
15.07.2010	c	●	●			
27.07.2010	d	●	●	●	●	

Planfortschreibung:

DATUM	INDEX	ÄNDERUNG
30.06.2010	a	Einarbeitung Vorstatik
14.07.2010	b	Versammlungsraum OG
15.07.2010	c	großer Versammlungsraum OG
26.07.2010	d	Bürgersaal, vollst. Überarbeitung

Planung:

**WEISS
VOIGT**

DIPL.-ING. ARCHITEKTEN
BDA

SCHLOSSTRASSE 15
52066 AACHEN

MOBIL 0173-722 222 8
FON 0241-96 90 59 7
FAX 0241-96 90 59 8
info@voigt-weiss-architektur.de

Bauherr:

Stadt Aachen
Lagerhausstr. 20

52058 Aachen

Projekt:

Familienzentrum
Sandhäuschen

Laurentiusstraße 1

52072 Aachen

BV-NR.:

0905

Planungsphase :

Entwurfsplanung

Gez. :

RW

Datum :

21.06.2010

Maßstab:

1:100

Plangröße:

594 x 297

Inhalt:

Ansichten, Nordwesten, Südosten

Bauteil:

-

Plan-Nr. / Index:

E-AN-NW/SO/-100_d