

## Stellplatzsatzung der Stadt Aachen

vom 14.12.2018

Aufgrund der §§ 48 Absatz 3, 89 Absatz 1 Nr. 4 der Bauordnung für das Land Nordrhein-Westfalen vom 21. Juli 2018 (GV. NRW. S. 421) und des § 7 der Gemeindeordnung für das Land Nordrhein-Westfalen in der Fassung der Bekanntmachung vom 14. Juli 1994 (GV. NRW. S. 666), zuletzt geändert durch Artikel 15 des Gesetzes vom 23. Januar 2018 (GV. NRW. S. 90), hat der Rat der Stadt Aachen in seiner Sitzung am 12.12.2018 folgende Satzung beschlossen:

### Abschnitt I: Allgemeine Bestimmungen

#### § 1 Geltungsbereich und Festlegung der Gebietszonen

- (1) Die Satzung gilt für das gesamte Gebiet der Stadt. Regelungen in Bebauungsplänen oder sonstigen Satzungen, die von Regelungen dieser Satzung abweichen, bleiben unberührt.
- (2) Für die Festlegung der Anzahl der notwendigen Stellplätze und Fahrradabstellplätze gemäß § 3 in Verbindung mit **Anlage 1** (mit Ausnahme der Nutzungen nach Ziffern 1.1 bis 1.7 der Anlage 1) sowie für die Festlegung des Geldbetrages gemäß § 8 dieser Satzung wird das Stadtgebiet in die Gebietszonen Ia, I, II und III unterteilt.
- (3) Die Gebietszoneneinteilung sowie die Zuordnung der einzelnen Grundstücke ergeben sich aus der Darstellung der Karte (**Anlage 3**) sowie dem zurzeit gültigen alphabetischen Straßenverzeichnis (**Anlage 4**), die Bestandteile dieser Satzung sind.

Sind beide Straßenseiten in der Anlage 3 (Gebietszoneneinteilung) einer Gebietszone zugeordnet, so sind auch alle von dieser Straße bzw. diesen Straßenabschnitten zu erschließenden Grundstücke dieser Gebietszone zugeordnet. In Anlage 4 (Straßenverzeichnis) fehlende Straßen bzw. nach Satzungsbeschluss neu benannte Straßen sind ausschließlich nach der Kartendarstellung in der Anlage 3 (Gebietszoneneinteilung) den Gebietszonen zuzuordnen.

## Abschnitt II: Notwendige Stellplätze und Fahrradabstellplätze

### § 2 Herstellungspflicht und Begriffe

- (1) Bei der Errichtung von Anlagen, bei denen ein Zu- oder Abgangsverkehr zu erwarten ist, sind notwendige Stellplätze oder Garagen und Fahrradabstellplätze herzustellen. Bei Änderungen oder Nutzungsänderungen von bauaufsichtlich genehmigten Anlagen sind Stellplätze und Fahrradabstellplätze nach Maßgabe dieser Satzung in solcher Zahl und Größe herzustellen, dass sie die durch die Änderung zusätzlich zu erwartenden Kraftfahrzeuge und Fahrräder aufnehmen können.
- (2) Stellplätze sind Flächen, die dem Abstellen von Kraftfahrzeugen außerhalb der öffentlichen Verkehrsflächen dienen. Sie sind nach der Verordnung über Bau und Betrieb von Sonderbauten (Sonderbauverordnung – SBauVO) vom 02.12.2016 in der jeweils gültigen Fassung herzustellen. Garagen sind Gebäude oder Gebäudeteile zum Abstellen von Kraftfahrzeugen und/oder Fahrrädern. Fahrradabstellplätze sind Flächen, die dem Abstellen von Fahrrädern außerhalb der öffentlichen Verkehrsflächen dienen, und die
  - a) einen sicheren Stand und die Sicherung gegen Diebstahl ermöglichen,
  - b) einzeln leicht zugänglich sind und
  - c) eine Fläche von mindestens 1,5 m<sup>2</sup> pro Fahrrad zuzüglich der jeweils notwendigen Verkehrsfläche haben.

Sie sind nach § 48 Abs. 1 Satz 2 BauO NRW herzustellen, soweit keine Abweichung nach § 69 Abs. 1 BauO NRW erteilt wird oder die Voraussetzungen des § 48 Abs. 1 Satz 4 BauO NRW vorliegen.

- (3) Notwendige Stellplätze und Fahrradabstellplätze müssen spätestens zum Zeitpunkt der Nutzungsaufnahme der Anlagen fertiggestellt sein. Notwendige Stellplätze und Fahrradabstellplätze können auch in Form von Garagen nachgewiesen werden.
- (4) §§ 13, 88 Sonderbauverordnung NRW und Rechtsverordnungen auf Grundlage des § 87 Abs. 1 Nr. 11 BauO NRW bleiben unberührt.

### § 3 Ermittlung der Anzahl der notwendigen Stellplätze und Fahrradabstellplätze

- (1) Die Anzahl der notwendigen Stellplätze und Fahrradabstellplätze ergibt sich aus der **Anlage 1** zu dieser Satzung und den nachfolgenden Regelungen.
- (2) Für Anlagen, deren Nutzungsart in der Anlage 1 nicht aufgeführt ist, richtet sich die Anzahl der notwendigen Stellplätze und Fahrradabstellplätze nach den in Anlage 1 für vergleichbare Nutzungen festgesetzten Werten.
- (3) Steht bei den in Anlage 1 mit Fußnote 3 entsprechend gekennzeichneten Nutzungsarten die Gesamtanzahl der Stellplätze und/oder Fahrradabstellplätze in einem offensichtlichen Missverhältnis zum tatsächlichen Bedarf, so kann die sich aus der Einzelermittlung ergebende Zahl der Stellplätze und Fahrradabstellplätze entsprechend erhöht oder ermäßigt werden.
- (4) In den Fällen der Absätze 2 und 3 entscheidet die Stadt.
- (5) Ergeben sich bei der Ermittlung der Zahl der Stellplätze oder der Fahrradabstellplätze am Ende der Berechnung Nachkommastellen, ist je Nutzungsart auf ganze Zahlen kaufmännisch ab- oder aufzurunden.
- (6) Werden in einem vor dem Inkrafttreten dieser Satzung fertiggestellten bauaufsichtlich genehmigten Gebäude durch Ausbau und/oder Neubau des Dachgeschosses (ein Geschoss) erstmalig oder zusätzlich Wohnungen geschaffen, so brauchen notwendige Stellplätze und/oder notwendige Fahrradabstellplätze nicht hergestellt zu werden. Bei mehr als einem Geschoss ist das oberste Geschoss von der Pflicht zur Herstellung notwendiger Stellplätze und Fahrradabstellplätze befreit. § 48 Abs. 1 Satz 4 BauO NRW bleibt unberührt.

- (7) Die Anzahl der nach Absatz 1 i. V. m. Anlage 1 ermittelten notwendigen Stellplätze und Fahrradabstellplätze wird in der Gebietszone Ia um 50% reduziert.
- (8) Bei Vorhaben, die überdurchschnittlich gut an den Öffentlichen Personennahverkehr (ÖPNV) angebunden sind, wird die Anzahl der nach Anlage 1 ermittelten notwendigen Stellplätze wie folgt verringert:
  - a) in Gebietszone Ia und I um 15%,
  - b) in Gebietszone II um 10% und
  - c) in Gebietszone III um 5%.

Eine überdurchschnittlich gute Anbindung an den ÖPNV liegt vor, wenn das Vorhaben weniger als 300 m von einem ÖPNV-Haltepunkt entfernt liegt und dieser Haltepunkt werktags zwischen 06:00 Uhr und 19:00 Uhr von mindestens einer Linie des ÖPNV in zeitlichen Abständen von höchstens zwanzig Minuten angefahren wird.

- (9) Bis zu 25% der notwendigen Stellplätze für Kraftfahrzeuge können durch die Schaffung von zusätzlichen Fahrradabstellplätzen ersetzt werden. Dabei sind für einen Stellplatz vier Fahrradabstellplätze herzustellen.

#### **§ 4 Teilweiser Verzicht auf die Herstellung von notwendigen Stellplätzen (Abminderungsfaktoren)**

- (1) Auf die Pflicht zur Herstellung von notwendigen Stellplätzen kann teilweise nach Maßgabe der folgenden Absätze verzichtet werden. Hierbei gilt, dass 60% der nach § 3 ermittelten notwendigen Stellplätze vorbehaltlich einer Ablöseregelung hergestellt werden müssen, ein teilweiser Verzicht kann nur bis zu maximal 40% der nach § 3 ermittelten notwendigen Stellplätze erfolgen.
- (2) Der teilweise Verzicht auf die Herstellung notwendiger Stellplätze ist nur gerechtfertigt, soweit der Stellplatzbedarf durch besondere Maßnahmen nach Anlage 2 verringert wird. Daher sind diese Maßnahmen nach Maßgabe der folgenden Absätze zunächst umzusetzen und für den dort bestimmten Zeitraum vorzuhalten bzw. die dort beschriebenen Anforderungen innerhalb des Aussetzungszeitraums zu erfüllen, bevor ein Verzicht auf die Herstellung der notwendigen Stellplätze erklärt wird.
- (3) Die Pflicht zur Herstellung der notwendigen Stellplätze kann gemäß **Anlage 2** zu dieser Satzung ausgesetzt werden, solange und soweit nachgewiesen wird, dass der Stellplatzbedarf durch die in der Anlage 2 genannten besonderen Maßnahmen nachhaltig verringert wird. Die besonderen Maßnahmen sind vertraglich und, sofern die Maßnahme auf einem Fremdgrundstück betrieben wird, durch Eintragung einer Baulast zu sichern. Wird eine Maßnahme nach Satz 1 über die gesamte Dauer einer befristeten Aussetzung der Stellplatzpflicht vorgehalten, gilt die Stellplatzpflicht nach Ablauf dieses Zeitraums insoweit als erfüllt. In diesem Fall wird nach Ablauf des Aussetzungszeitraums der unwiderrufliche Verzicht auf die Pflicht zur Herstellung der durch die jeweilige Maßnahme ausgesetzten notwendigen Stellplätze erklärt. Die Aussetzung wird beendet, wenn innerhalb des Aussetzungszeitraumes der Nachweis, dass die Voraussetzungen für die Aussetzung der Stellplatzpflicht noch erfüllt sind, nicht mehr erbracht wird. In diesem Fall sind die notwendigen Stellplätze, deren Herstellungspflicht ausgesetzt war, herzustellen oder bei Vorliegen der Voraussetzungen des § 6 Abs. 1 abzulösen. Die Konsequenzen sind - aufgeschlüsselt nach jeweils betroffener Maßnahme - in der Anlage 2 dieser Satzung geregelt.
- (4) Der Bauherr darf Verträge mit Mobilitätsanbietern über besondere Maßnahmen nach Absatz 3 innerhalb des Aussetzungszeitraums nur kündigen, wenn er die aufgrund dieser Maßnahme von der Herstellungspflicht ausgesetzten notwendigen Stellplätze herstellt. Gleiches gilt für die einvernehmliche Aufhebung entsprechender Verträge. Das Recht zur Kündigung aus wichtigem Grund bleibt unberührt.

## **§ 5 Weitere Anforderungen an notwendige Stellplätze und Fahrradstellplätze**

- (1) Notwendige Stellplätze und Fahrradstellplätze sind auf dem Baugrundstück oder in der näheren Umgebung davon auf einem geeigneten Grundstück, dessen Benutzung für diesen Zweck öffentlich-rechtlich gesichert ist, herzustellen und dauerhaft zu unterhalten. Als nähere Umgebung gilt für notwendige Stellplätze eine fußläufige Entfernung von maximal 300 Metern, für Fahrradstellplätze eine fußläufige Entfernung von maximal 200 Metern. Wenn Gründe des Verkehrs dies erfordern, kann im Einzelfall bestimmt werden, dass die Stellplätze auf dem Baugrundstück oder auf einem anderen Grundstück herzustellen sind.
- (2) Stellplätze müssen so angeordnet und ausgeführt werden, dass ihre Benutzung die Gesundheit nicht schädigt und Lärm oder Gerüche das Arbeiten und Wohnen, die Ruhe und die Erholung in der Umgebung nicht über das zumutbare Maß hinaus stören.
- (3) Bei Neubauten ist ab 3 Wohneinheiten die Möglichkeit zu schaffen, mindestens einen notwendigen Stellplatz mit Ladeinfrastruktur für E-Fahrzeuge herzurichten. Ab 10 Wohneinheiten ist die Möglichkeit für 10% der notwendigen Stellplätze zu schaffen.

## **Abschnitt III: Ablösung von notwendigen Stellplätzen und Fahrradstellplätzen**

### **§ 6 Allgemeine Bestimmungen**

- (1) Ist die Herstellung notwendiger Stellplätze, Garagen oder Fahrradstellplätze nicht oder nur unter großen Schwierigkeiten möglich, so kann auf die Herstellung von Stellplätzen verzichtet werden, wenn die zur Herstellung Verpflichteten an die Stadt einen Geldbetrag nach Maßgabe der nachfolgenden Bestimmungen zahlen.
- (2) Der Geldbetrag nach Absatz 1 ist gemäß § 48 Abs. 4 BauO NRW zweckentsprechend zu verwenden.
- (3) Über die Ablösung entscheidet die Stadt.
- (4) Der Geldbetrag darf 80 vom Hundert der durchschnittlichen Herstellungskosten von Parkeinrichtungen nach § 48 Abs. 4 Nr. 1 BauO NRW einschließlich der Kosten des Grunderwerbs in der jeweiligen Gebietszone nicht überschreiten.
- (5) Unabhängig vom Vorliegen der Voraussetzungen des Absatzes 1 besteht für Antragsteller bzw. Bauherrn die Möglichkeit, bis zu maximal 20% der nach § 3 ermittelten notwendigen Stellplätze abzulösen, wenn
  - a) die Anzahl der nach § 3 ermittelten notwendigen Stellplätze mindestens 5 beträgt,
  - b) mindestens 60% der nach § 3 ermittelten notwendigen Stellplätze tatsächlich hergestellt und
  - c) weitere mindestens 20% der nach § 3 ermittelten notwendigen Stellplätze entweder tatsächlich hergestellt werden oder insoweit die Aussetzung der Herstellungspflicht nach § 4 herbeigeführt wurde.

### **§ 7 Festlegung der durchschnittlichen Herstellungskosten**

- (1) Die durchschnittlichen Herstellungskosten einschließlich der Kosten für den Grunderwerb je Stellplatz betragen
  1. 21.000 € in Gebietszone Ia und I,
  2. 15.100 € in Gebietszone II,
  3. 9.300 € in Gebietszone III.

- (2) Die durchschnittlichen Herstellungskosten einschließlich der Kosten für den Grunderwerb je Fahrradabstellplatz betragen
1. 2.500 € in Gebietszone Ia und I,
  2. 1.750 € in Gebietszone II,
  3. 1.250 € in Gebietszone III.

## § 8 Festlegung des Geldbetrages

- (1) Der zu zahlende Geldbetrag je Kfz- oder Garagenstellplatz wird festgesetzt

1. für Wohnungen auf
  - 10.000 € in Gebietszone Ia und I,
  - 8.200 € in Gebietszone II,
  - 5.500 € in Gebietszone III.
2. für sonstige Vorhaben auf
  - 11.800 € in Gebietszone Ia und I,
  - 9.700 € in Gebietszone II,
  - 6.500 € in Gebietszone III.

- (2) Der zu zahlende Geldbetrag je Fahrradabstellplatz wird festgesetzt auf

- 600 € in Gebietszone Ia und I,
- 450 € in Gebietszone II,
- 300 € in Gebietszone III.

- (3) Für

1. Baulückenschluss,
2. öffentlich geförderten Wohnungsbau,
3. Bauvorhaben von erheblicher städtebaulicher oder kultureller Bedeutung,

in den Gebietszonen Ia und I beträgt der Ablösebetrag 50 % des festgesetzten Betrages nach Absatz 1.

Ob ein Bauvorhaben von erheblicher städtebaulicher oder kultureller Bedeutung ist, entscheidet der Oberbürgermeister im Einvernehmen mit dem zuständigen Fachausschuss. Bei Vorliegen mehrerer Voraussetzungen beträgt der Ablösebetrag 25 % des festgesetzten Betrages nach Absatz 1.

- (4) Für nachstehend städtebaulich bedeutende Vorhaben

1. Versammlungsstätten, wie z. B. Theater, Konzerthäuser,
2. Soziale Einrichtungen, wie z. B. Soziale Beratungsstellen und Einrichtungen für Obdachlose und Asylbewerber,
3. Jugend- und Freizeitheime,
4. Kirchen und Gemeindezentren,

beträgt der Ablösebetrag 25 % des in der jeweiligen Gebietszone festgesetzten Betrages nach Absatz 1 Ziffer 2.

Ob die Voraussetzungen nach Absatz 4 gegeben sind, entscheidet der Oberbürgermeister im Einvernehmen mit dem zuständigen Fachausschuss.

- (5) Die Ablösebeträge werden zukünftig alle 2 Jahre entsprechend dem Baupreisindex angepasst.

## **§ 9 Fälligkeit der Ablösebeträge**

Die Beträge werden spätestens einen Monat nach Vertragsabschluss und vor Erteilung der Baugenehmigung fällig.

## **Abschnitt IV: Schlussbestimmungen**

### **§ 10 Ordnungswidrigkeiten**

(1) Ordnungswidrig im Sinne des § 86 Absatz 1 Nr. 20 BauO NRW handelt, wer

1. entgegen § 2 Abs. 1 die Errichtung, Änderung oder Nutzungsänderung einer Anlage vornimmt, ohne den hierdurch ausgelösten Stellplatzbedarf oder Mehrbedarf an Stellplätzen und Fahrradabstellplätzen in ausreichender Zahl hergestellt zu haben.
2. entgegen § 4 Abs. 4 Verträge mit Mobilitätsanbietern über besondere Maßnahmen kündigt oder einvernehmlich aufhebt, ohne die durch die gekündigte oder aufgehobene Maßnahme von der Herstellungspflicht ausgesetzten notwendigen Stellplätze herzustellen oder abzulösen.

(2) Die Ordnungswidrigkeit kann mit einer Geldbuße bis zu 15.000 EUR geahndet werden.

### **§ 11 Übergangsvorschrift/en**

Für die bis zum 31.12.2018 vollständigen und ohne erhebliche Mängel eingereichten Bauvorlagen gelten die Regelungen der Landesbauordnung in der Fassung vom 1. März 2000 (GV. NRW. S. 256), die zuletzt durch Gesetz vom 15. Dezember 2016 (GV. NRW. S. 1162) geändert worden ist, in Verbindung mit der Satzung der Stadt Aachen über die Festlegung der Gebietszonen und der Höhe des Geldbetrages je Stellplatz gem. § 51 Abs. 5 BauO NRW (Stellplatzsatzung) vom 21.09.2013. Für ab dem 01.01.2019 vollständige und ohne erhebliche Mängel eingereichte Bauvorlagen gilt die Bauordnung für das Land Nordrhein-Westfalen vom 21. Juli 2018 (GV. NRW. S. 421) in Verbindung mit dieser Satzung.

### **§ 12 Inkrafttreten**

Diese Satzung tritt am 01.01.2019 in Kraft.

### **Anlagen:**

**Anlage 1:** Anzahl der notwendigen Stellplätze und Fahrradabstellplätze

**Anlage 2:** Aussetzung/Verzicht auf die Herstellung notwendiger Stellplätze durch besondere Maßnahmen

**Anlage 3:** Gebietszoneneinteilung gemäß § 1 Abs. 3 der Satzung

**Anlage 4:** Straßenverzeichnis

Vorstehende Satzung wird hiermit öffentlich bekannt gemacht.

Es wird darauf hingewiesen, dass eine Verletzung von Verfahrens- und Formvorschriften der Gemeindeordnung für das Land NRW und des Baugesetzbuches beim Zustandekommen dieser Satzung nach Ablauf eines Jahres seit dieser Bekanntmachung nicht mehr geltend gemacht werden kann, es sei denn,

- a) eine vorgeschriebene Genehmigung fehlt,
- b) diese Satzung ist nicht ordnungsgemäß öffentlich bekannt gemacht worden,
- c) der Oberbürgermeister hat den Ratsbeschluss vorher beanstandet oder
- d) der Form- oder Verfahrensmangel ist gegenüber der Stadt Aachen vorher gerügt und dabei die verletzte Rechtsvorschrift und die Tatsache bezeichnet worden, die den Mangel ergibt.

Aachen, den 14.12.2018

gez.

Marcel Philipp

Oberbürgermeister

Nr.	Nutzungsart	Zahl der Stellplätze für PKW			Zahl der Abstellplätze für Fahrräder		
		Zone Ia/I	Zone II	Zone III	Zone Ia/I	Zone II	Zone III
<b>1</b> Wohngebäude und Wohnheime							
1.1	Einfamilienhäuser	1 Stpl. je WE			3		
1.2	Zweifamilienhäuser	1 Stpl. je WE			6		
1.3	Mehrfamilienhäuser nach m <sup>2</sup> Wohnfläche nach DIN 277 <sup>(1)</sup> je Wohnung						
	< 25 m <sup>2</sup>	0,6			1		
	bis 47 m <sup>2</sup>	0,7			1		
	bis 62 m <sup>2</sup>	0,8			2		
	bis 77 m <sup>2</sup>	0,9			2		
	bis 92 m <sup>2</sup>	1,0			3		
	bis 107 m <sup>2</sup>	1,1			3		
	bis 120 m <sup>2</sup>	1,3			4		
	bis 150 m <sup>2</sup>	1,6			4		
	> 150 m <sup>2</sup>	2,1			4		
1.4	Mehrfamilienhäuser mit öffentlich gefördertem Wohnungsbau nach m <sup>2</sup> Wohnfläche nach DIN 277 je Wohnung						
	< 25 m <sup>2</sup>	0,4			1		
	bis 47 m <sup>2</sup> (55 m <sup>2</sup> ) <sup>(2)</sup>	0,5			1		
	bis 62 m <sup>2</sup> (70 m <sup>2</sup> )	0,6			2		
	bis 77 m <sup>2</sup> (87 m <sup>2</sup> )	0,7			2		
	bis 92 m <sup>2</sup> (102 m <sup>2</sup> )	0,8			3		
	bis 107 m <sup>2</sup> (117 m <sup>2</sup> )	0,9			3		
	bis 120 m <sup>2</sup>	1,1			4		
	bis 150 m <sup>2</sup>	1,4			4		
	> 150 m <sup>2</sup>	1,9			4		
1.5	Studentisches Wohnen mit entsprechender bauordnungsrechtlicher Nutzungsfestschreibung nach m <sup>2</sup> Wohnfläche je Wohnung						
	< 25 m <sup>2</sup>	0,4			1		
	bis 47 m <sup>2</sup>	0,5			1		
	bis 62 m <sup>2</sup>	0,6			2		
	> 62 m <sup>2</sup>	Für alle weiteren Wohnungsgrößen gilt die Zahl der Stellplätze gemäß Ziffer 1.3			Für alle weiteren Wohnungsgrößen gilt die Zahl der Abstellplätze gemäß Ziffer 1.3		
1.6	Kinder- und Jugendwohnheime	1 Stellplatz je 16 Betten, davon 20 % Besucheranteil			1 Abstpl. je 5 Betten, davon 20 % Besucheranteil		
1.7	Pflegeheime, Seniorenwohnheime, Wohnheime für Menschen mit Behinderung	1 Stellplatz je 16 Betten, davon 20 % Besucheranteil			1 Abstpl. je 30 Betten, mindestens 3 Abstpl., davon 20 % Besucheranteil		
Nr.	Nutzungsart	Zahl der Stellplätze für PKW			Zahl der Abstellplätze für Fahrräder		
<b>2</b> Gebäude mit Büro-, Verwaltungs- und Praxisräumen							
2.1	Büro- und Verwaltungsgebäude allgemein	1 Stpl. je 30–40 m <sup>2</sup> Nutzfläche, davon 10 % Besucheranteil			1 Abstpl. je 30–40 m <sup>2</sup> Nutzfläche, davon 10 % Besucheranteil		
		40 m <sup>2</sup>	35 m <sup>2</sup>	30 m <sup>2</sup>	40 m <sup>2</sup>	35 m <sup>2</sup>	30 m <sup>2</sup>
2.2	Räume mit erheblichem Besucher/innenverkehr (Schalter-, Abfertigungs- oder Beratungsräume, Arztpraxen o. Ä.)	1 Stpl. je 20–30 m <sup>2</sup> Nutzfläche, jedoch mind. 3 Stpl., davon 75 % Besucheranteil			1 Abstpl. je 20–30 m <sup>2</sup> Nutzfläche, davon 75 % Besucheranteil		
		30 m <sup>2</sup>	25 m <sup>2</sup>	20 m <sup>2</sup>	30 m <sup>2</sup>	25 m <sup>2</sup>	20 m <sup>2</sup>
<b>3</b> Verkaufsstätten							
3.1	Verkaufsstätten bis 800 m <sup>2</sup> Verkaufsfläche	1 Stpl. je 30–50 m <sup>2</sup> Verkaufsnutzfläche, jedoch mindestens 2 Stpl., davon 75 % Besucheranteil			1 Abstpl. je 30–50 m <sup>2</sup> Verkaufsnutzfläche, davon 75 % Besucheranteil		
		50 m <sup>2</sup>	40 m <sup>2</sup>	30 m <sup>2</sup>	50 m <sup>2</sup>	40 m <sup>2</sup>	30 m <sup>2</sup>
3.2	Verkaufsstätten mit mehr als 800 m <sup>2</sup> Verkaufsfläche	1 Stpl. je 20–30 m <sup>2</sup> Verkaufsnutzfläche, davon 75 % Besucheranteil			1 Abstpl. je 40–60 m <sup>2</sup> Verkaufsnutzfläche, davon 75 % Besucheranteil		
		30 m <sup>2</sup>	25 m <sup>2</sup>	20 m <sup>2</sup>	60 m <sup>2</sup>	50 m <sup>2</sup>	40 m <sup>2</sup>
3.3	Verkaufsstätten mit großen Ausstellungsflächen (z. B. Autohäuser, Möbelhäuser etc.)	1 Stpl. je 50–100 m <sup>2</sup> Verkaufsnutzfläche, davon 75 % Besucheranteil			1 Abstpl. je 100–200 m <sup>2</sup> Verkaufsnutzfläche, davon 75 % Besucheranteil		
		100 m <sup>2</sup>	75 m <sup>2</sup>	50 m <sup>2</sup>	200 m <sup>2</sup>	150 m <sup>2</sup>	100 m <sup>2</sup>



Nr.	Nutzungsart	Zahl der Stellplätze für PKW			Zahl der Abstellplätze für Fahrräder		
		Zone Ia/I	Zone II	Zone III	Zone Ia/I	Zone II	Zone III
<b>4 Versammlungsstätten außer Sportstätten, Kirchen</b>							
4.1	Versammlungsstätten	1 Stpl. je 6–10 Sitzplätze, davon 90 % Besucheranteil			1 Abstpl. je 10–40 Sitzplätze, davon 90 % Besucheranteil		
		10 Sitzpl.	8 Sitzpl.	6 Sitzpl.	40 Sitzpl.	25 Sitzpl.	10 Sitzpl.
4.2	Kirchen und andere Räume, die der Religionsausübung dienen	1 Stpl. je 10–30 Plätze, davon 90 % Besucheranteil			1 Abstpl. je 20–30 Plätze, davon 90 % Besucheranteil		
		30 Pl.	20 Pl.	10 Pl.	30 Pl.	25 Pl.	20 Pl.
<b>5 Sportstätten</b>							
5.1	Sportplätze	1 Stpl. je 250 m <sup>2</sup> Sportfläche, zusätzlich 1 Stpl. je 5–15 Besucherplätze			1 Abstpl. je 250 m <sup>2</sup> Sportfläche, zusätzlich 1 Abstpl. je 10–20 Besucherplätze		
		15 Besuch.pl.	10 Besuch.pl.	5 Besuch.pl.	20 Besuch.pl.	15 Besuch.pl.	10 Besuch.pl.
5.2	Spiel- und Sporthallen	1 Stpl. je 50 m <sup>2</sup> Hallenfläche, zusätzlich 1 Stpl. je 5–15 Besucherplätze			1 Abstpl. je 50 m <sup>2</sup> Hallenfläche, zusätzlich 1 Abstpl. je 15–20 Besucherplätze		
		15 Besuch.pl.	10 Besuch.pl.	5 Besuch.pl.	20 Besuch.pl.	18 Besuch.pl.	15 Besuch.pl.
5.3	Freibäder und Freiluftbäder	1 Stpl. je 200–300 m <sup>2</sup> Grundstücksfläche			1 Abstpl. je 50–150 m <sup>2</sup> Grundstücksfläche		
		300 m <sup>2</sup>	250 m <sup>2</sup>	200 m <sup>2</sup>	150 m <sup>2</sup>	100 m <sup>2</sup>	50 m <sup>2</sup>
5.4	Hallenbäder	1 Stpl. je 5–10 Kleiderablagen, zusätzlich 1 Stpl. je 5–15 Besucherplätze			1 Abstpl. je 5–10 Kleiderablagen, zusätzlich 1 Abstpl. je 5–15 Besucherplätze		
		10 Kleiderabl. 15 Besuch.pl.	8 Kleiderabl. 10 Besuch.pl.	5 Kleiderabl. 5 Besuch.pl.	10 Kleiderabl. 15 Besuch.pl.	8 Kleiderabl. 10 Besuch.pl.	5 Kleiderabl. 5 Besuch.pl.
5.5	Reitanlagen	1 Stpl. je 2–4 Pferdeinstallplätze			1 Abstpl. je 2–4 Pferdeinstallplätze		
		4 Pferde.pl.	3 Pferde.pl.	2 Pferde.pl.	4 Pferde.pl.	3 Pferde.pl.	2 Pferde.pl.
5.6	Fitnesscenter	1 Stpl. je 10–20 m <sup>2</sup> Sportfläche, davon 90% Besucheranteil			1 Abstpl. je 10–20 m <sup>2</sup> Sportfläche, davon 90% Besucheranteil		
		20 m <sup>2</sup>	15 m <sup>2</sup>	10 m <sup>2</sup>	20 m <sup>2</sup>	15 m <sup>2</sup>	10 m <sup>2</sup>
5.7	Tennisanlagen	1–2 Stpl. je Spielfeld, zusätzlich 1 Stpl. je 5–15 Besucherplätze			1–2 Abstpl. je Spielfeld, zusätzlich 1 Abstpl. je 20 Besucherplätze		
		2 Stpl. je Spielfeld 15 Besuch.pl.	2 Stpl. je Spielfeld 10 Besuch.pl.	1 Stpl. je Spielfeld 5 Besuch.pl.	2 Stpl. je Spielfeld	2 Stpl. je Spielfeld	1 Stpl. je Spielfeld
5.8	Bootshäuser und Bootsliegeplätze	1 Stpl. je 2–5 Boote			1 Abstpl. je 2–5 Boote		
		5 Boote	4 Boote	2 Boote	5 Boote	4 Boote	2 Boote
<b>6 Gaststätten, Vergnügungsstätten und Beherbergungsbetriebe</b>							
6.1	Gaststätten	1 Stpl. je 9–12 m <sup>2</sup> Gastraum, davon 75 % Besucheranteil			1 Abstpl. je 6–12 m <sup>2</sup> Gastraum davon 90 % Besucheranteil		
		12 m <sup>2</sup>	10 m <sup>2</sup>	9 m <sup>2</sup>	12 m <sup>2</sup>	9 m <sup>2</sup>	6 m <sup>2</sup>
6.2	Hotels, Pensionen, Kurheime und andere Beherbergungsbetriebe	1 Stpl. je 3–6 Betten, davon 75 % Besucheranteil, für zugehörigen Restaurationsbetrieb Zuschlag nach Nr. 6.1			1 Abstpl. je 8–15 Betten, mindestens 4 Abstpl., davon 25 % Besucheranteil; für zugehörigen Restaurationsbetrieb Zuschlag nach Nr. 6.1		
		6 Betten	4 Betten	3 Betten	15 Betten	12 Betten	8 Betten
6.3	Tanzlokale, Diskotheken	1 Stpl. je 4–8 m <sup>2</sup> Gastraum, davon 90 % Besucheranteil			1 Abstpl. je 4–8 m <sup>2</sup> Gastraum, davon 90 % Besucheranteil		
		8 m <sup>2</sup>	6 m <sup>2</sup>	4 m <sup>2</sup>	8 m <sup>2</sup>	6 m <sup>2</sup>	4 m <sup>2</sup>
6.4	Jugendherbergen	1 Stpl. je 8–12 Betten, davon 25 % Besucheranteil			1 Abstpl. je 5–10 Betten, davon 25 % Besucheranteil		
		12 Betten	10 Betten	8 Betten	10 Betten	8 Betten	5 Betten
6.5	Sonstige Vergnügungsstätten	1 Stpl. je 20–25 m <sup>2</sup> Nutzfläche, mindestens jedoch 3 Stpl.			1 Abstpl. je 10–25 m <sup>2</sup> Nutzfläche, mindestens jedoch 3 Abstpl.		
		25 m <sup>2</sup>	23 m <sup>2</sup>	20 m <sup>2</sup>	25 m <sup>2</sup>	18 m <sup>2</sup>	10 m <sup>2</sup>
<b>7 Krankenhäuser und Kliniken</b>							
7.1	Universitätskliniken und ähnliche Lehrkrankenhäuser	1 Stpl. je 2–3 Betten, zusätzlich Stellplätze nach 2.2, davon 50 % Besucheranteil			1 Abstpl. je 10–20 Betten, zusätzlich Abstpl. nach 2.2, davon 20 % Besucheranteil		
		3 Betten	3 Betten	2 Betten	20 Betten	15 Betten	10 Betten
7.2	Krankenhäuser, Kliniken und Kureinrichtungen	1 Stpl. je 4–6 Betten, zusätzlich Stellplätze nach 2.2, davon 60 % Besucheranteil			1 Abstpl. je 20–30 Betten, zusätzlich Abstpl. nach 2.2, davon 20 % Besucheranteil		
		6 Betten	5 Betten	4 Betten	30 Betten	25 Betten	20 Betten

Nr.	Nutzungsart	Zahl der Stellplätze für PKW			Zahl der Abstellplätze für Fahrräder		
		Zone Ia/I	Zone II	Zone III	Zone Ia/I	Zone II	Zone III
8	Bildungseinrichtungen, Einrichtungen der Jugendförderung						
8.1	Kindergärten, Kindertagesstätten	1 Stpl. je 15–25 Kinder, jedoch mindestens 2 Stpl.			1 Abstpl. je 5–15 Kinder, jedoch mindestens 2 Abstpl., davon 50 % Besucheranteil		
		25 Kinder	20 Kinder	15 Kinder	15 Kinder	10 Kinder	5 Kinder
8.2	Grundschulen	1 Stpl. je 20–30 Schüler			1 Abstpl. Je 2–4 Schüler, davon 10 % Besucheranteil		
		30 Schüler	25 Schüler	20 Schüler	4 Schüler	3 Schüler	2 Schüler
8.3	Sonstige allgemeinbildende Schulen, Berufsschulen, Berufsfachschulen	1 Stpl. je 20–30 Schüler, zusätzlich 1 Stpl. je 5–10 Schüler über 18 Jahre			1 Abstpl. je 2–3 Schüler, davon 10 % Besucheranteil		
		30 Schüler 10 Schül. ü. 18	25 Schüler 8 Schül. ü. 18	20 Schüler 5 Schül. ü. 18	3 Schüler	2 Schüler	2 Schüler
8.4	Förderschulen	1 Stpl. je 10–15 Schüler			1 Abstpl. je 10–15 Schüler, davon 10 % Besucheranteil		
		15 Schüler	13 Schüler	10 Schüler	15 Schüler	13 Schüler	10 Schüler
8.5	Fachhochschulen, Universitäten	1 Stpl. je 6–10 Studierende			1 Abstpl. je 2–4 Studierende, davon 20 % Besucheranteil		
		10 Stud.	8 Stud.	6 Stud.	4 Stud.	3 Stud.	2 Stud.
8.6	Sonstige Fortbildungseinrichtungen	1 Stpl. je 6–10 Teilnehmerplätze			1 Abstpl. je 3–5 Teilnehmerplätze, davon 20 % Besucheranteil		
		10 Teiln.pl.	8 Teiln.pl.	6 Teiln.pl.	5 Teiln.pl.	4 Teiln.pl.	3 Teiln.pl.
8.7	Jugendzentren	1 Stpl. je 100–200 m <sup>2</sup> Nutzfläche			1 Abstpl. je 10–20 m <sup>2</sup> Nutzfläche, davon 90 % Besucheranteil		
		200 m <sup>2</sup>	150 m <sup>2</sup>	100 m <sup>2</sup>	20 m <sup>2</sup>	15 m <sup>2</sup>	10 m <sup>2</sup>
9	Gewerbliche Anlagen						
9.1	Handwerks- und Industriebetriebe	1 Stpl. je 50–70 m <sup>2</sup> Nutzfläche oder je drei Beschäftigte <sup>(3)</sup> , davon 20 % Besucheranteil			1 Abstpl. je 50–70 m <sup>2</sup> Nutzfläche oder je drei Beschäftigte <sup>(3)</sup> , davon 10 % Besucheranteil		
		70 m <sup>2</sup>	60 m <sup>2</sup>	50 m <sup>2</sup>	70 m <sup>2</sup>	60 m <sup>2</sup>	50 m <sup>2</sup>
9.2	Lagerräume, Lagerplätze, Ausstellungs- und Verkaufsplätze	1 Stpl. je 80–100 m <sup>2</sup> Nutzfläche oder je drei Beschäftigte <sup>(3)</sup> , davon 10 % Besucheranteil			1 Abstpl. je 70–100 m <sup>2</sup> Nutzfläche oder je drei Beschäftigte <sup>(3)</sup> , davon 10 % Besucheranteil		
		100 m <sup>2</sup>	90 m <sup>2</sup>	80 m <sup>2</sup>	100 m <sup>2</sup>	85 m <sup>2</sup>	70 m <sup>2</sup>
9.3	Kraftfahrzeugwerkstätten	5–7 Stpl. je Wartungs- oder Reparaturstand			1 Abstpl. je 5–7 Wartungs- oder Reparaturstände, mindestens 3		
		7 Stpl.	6 Stpl.	5 Stpl.	7 Abstpl.	6 Abstpl.	5 Abstpl.
9.4	Tankstellen	1–2 Stpl., mit Verkaufsstätte, zusätzlich Stpl. nach 3.1			1 Abstpl.; mit Verkaufsstätte zusätzlich Abstpl. nach 3.1		
		1 Stpl.	2 Stpl.	2 Stpl.			
10	Verschiedenes						
10.1	Kleingartenanlagen	1 Stpl. je 3 Kleingärten			1 Abstpl. je 5–10 Kleingärten, davon 80 % Besucheranteil		
					10 Kleingärt.	8 Kleingärten	5 Kleingärten
10.2	Begräbnisstätten (z. B. Friedhöfe)	1 Stpl. je 1.000–2.000 m <sup>2</sup> Grundstücksfläche, jedoch mindestens 10 Stpl.			1 Abstpl. je 750–1.500 m <sup>2</sup> Grundstücksfläche, jedoch mindestens 4 Abstpl. je Eingang		
		2.000 m <sup>2</sup>	1.500 m <sup>2</sup>	1.000 m <sup>2</sup>	1.500 m <sup>2</sup>	1.125 m <sup>2</sup>	750 m <sup>2</sup>
10.3	Sonnenstudios	1 Stpl. je 3–5 Sonnenbänke, jedoch mindestens 2 Stpl., davon 90 % Besucheranteil			1 Abstpl. je 3–5 Sonnenbänke, jedoch mind. 2 Abstpl., davon 90 % Besucheranteil		
		5 Sonnenb.	4 Sonnenb.	3 Sonnenb.	5 Sonnenb.	4 Sonnenb.	3 Sonnenb.
10.4	Waschsalons	1 Stpl. je 5–7 Waschmaschinen, jedoch mind. 2 Stpl., davon 90 % Besucheranteil			1 Abstpl. je 5–7 Waschmaschinen, jedoch mind. 2 Abstpl., davon 90 % Besucheranteil		
		7 Waschm.	6 Waschm.	5 Waschm.	7 Waschm.	6 Waschm.	5 Waschm.
10.5	Museen und Ausstellungsgebäude	1 Stpl. je 200–250 m <sup>2</sup> Ausstellungsfläche, davon 80 % Besucheranteil			1 Abstpl. je 75–150 m <sup>2</sup> Ausstellungsfläche, mind. 5 Abstpl., davon 80 % Besucheranteil		
		250 m <sup>2</sup>	225 m <sup>2</sup>	200 m <sup>2</sup>	150 m <sup>2</sup>	113 m <sup>2</sup>	75 m <sup>2</sup>

(1) DIN 277: Grundflächen und Rauminhalte im Bauwesen (Ausgabedatum: 2016-01)

(2) Die Klammerwerte gelten für Wohnungen für Rollstuhlnutzer mit Merkmal R im Bauantrag (hier gelten zusätzlich die Vorgaben für die Größe der herzustellenden Stellplätze nach der Rechtsverordnung auf Grundlage des § 87 Abs. 1 Nr. 11 BauO NRW).

(3) Der Stellplatzbedarf ist in der Regel nach der Nutzfläche zu berechnen; ergibt sich dabei ein offensichtliches Missverhältnis zum tatsächlichen Stellplatzbedarf, so ist die Zahl der Beschäftigten zu Grunde zu legen.

Die nachfolgend beschriebenen Optionen (Abminderungsfaktoren) sind, soweit nicht ausdrücklich ausgeschlossen, kumulativ möglich:

### **1. Errichtung oder Erweiterung einer öffentlich zugänglichen Car-Sharing-Station**

- 1.1. Die Pflicht zur Herstellung von bis zu **10%** der notwendigen Stellplätze kann durch die Errichtung einer öffentlich zugänglichen und nutzbaren Car-Sharing-Station auf dem Baugrundstück ausgesetzt werden. Gleiches gilt für die Errichtung neuer oder die Erweiterung bestehender Car-Sharing-Stationen auf einem geeigneten Grundstück in einer fußläufigen Entfernung von maximal 300 m zum Baugrundstück.
- 1.2. Je Car-Sharing-Stellplatz wird die Pflicht zur Herstellung von fünf notwendigen Stellplätzen ausgesetzt.
- 1.3. Sobald die Car-Sharing-Station mit der entsprechenden Anzahl an Stellplätzen über einen Zeitraum von zehn Jahren durchgängig betrieben wurde, gelten die ausgesetzten Stellplätze als hergestellt.
- 1.4. Bei Scheitern der Maßnahme sind Car-Sharing-Stellplätze als reguläre Stellplätze zu erhalten. Jeder Car-Sharing-Stellplatz wird dann als ein notwendiger Stellplatz nach Anlage 1 bewertet.

Für die übrigen vier von der Herstellungspflicht ausgesetzten Stellplätze je Car-Sharing-Stellplatz gelten die Regelungen der Stellplatzsatzung bzgl. der Herstellung bzw. Ablösung von Stellplätzen. Die Anzahl der ausgesetzten notwendigen Stellplätze reduziert sich nach Ablauf von zwei Jahren ab Inbetriebnahme der Car-Sharing-Station um jährlich 12,5%. Ergeben sich bei der Nachkommastellen, wird auf ganze Zahlen kaufmännisch ab- oder aufgerundet.

### **2. Errichtung einer öffentlich zugänglichen Pedelec-Verleihstation**

- 2.1. Die Pflicht zur Herstellung von bis zu **7,5%** der notwendigen Stellplätze kann durch die Errichtung einer öffentlich zugänglichen und nutzbaren Pedelec-Verleihstation (mit je 6 Fahrrädern und 6 freien Plätzen) auf dem Baugrundstück oder auf einem geeigneten Grundstück in einer fußläufigen Entfernung von maximal 200 m zum Baugrundstück ausgesetzt werden.
- 2.2. Für die Errichtung einer Pedelec-Verleihstation wird die Pflicht zur Herstellung von drei notwendigen Stellplätzen ausgesetzt.
- 2.3. Sobald die Pedelec-Verleihstation über einen Zeitraum von zehn Jahren durchgängig betrieben wurde, gelten die ausgesetzten Stellplätze als hergestellt.
- 2.4. Bei Scheitern der Maßnahme ist die Pedelec-Verleihstation zu beseitigen. Die frei gewordene Fläche ist nach Möglichkeit für die Herstellung ausgesetzter Stellplätze zu verwenden.

Für die von der Herstellungspflicht ausgesetzten Stellplätze gelten die Regelungen der Stellplatzsatzung bzgl. der Herstellung bzw. Ablösung von Stellplätzen. Die Anzahl der ausgesetzten notwendigen Stellplätze reduziert sich nach Ablauf von zwei Jahren ab Inbetriebnahme der Pedelec-Verleihstation um jährlich 12,5%. Ergeben sich bei der Ermittlung Nachkommastellen, wird auf ganze Zahlen kaufmännisch ab- oder aufgerundet.

### 3. Job-Tickets

- 3.1. Die Pflicht zur Herstellung von bis zu **20%** der notwendigen Stellplätze kann durch den Erwerb von Job-Tickets für die ArbeitnehmerInnen in dem betreffenden Objekt durch den Bauherrn ausgesetzt werden.
- 3.2. Je ausgesetzten Stellplatz sind Job-Tickets in Höhe von 90% des zum Zeitpunkt des Vertragsabschlusses geltenden Ablösebetrages nach § 8 Abs. 1 Nr. 2 der Stellplatzsatzung beim regionalen Nahverkehrsunternehmen durch den Bauherrn zu erwerben. Der Betrag ist mit der Stadt zu vereinbaren. Der vereinbarte Betrag muss innerhalb von zehn Jahren ab Beginn der Maßnahme vollständig für den Erwerb von Job-Tickets verausgabt werden.
- 3.3. Die den ArbeitnehmerInnen angebotenen Stellplätze dürfen nur zu einem monatlichen Mietbetrag angeboten werden, der mindestens 15% über dem monatlichen Job-Ticket-Preis liegt.
- 3.4. Auf die Herstellung der ausgesetzten Stellplätze wird verzichtet, sobald nachgewiesen wurde, dass Job-Tickets in Höhe des vereinbarten Betrages beim regionalen Nahverkehrsunternehmen erworben wurden.
- 3.5. Bei Scheitern der Maßnahme oder Überschreitung des Aussetzungszeitraums gilt die nach folgender Formel ermittelte Anzahl notwendiger Stellplätze als hergestellt:

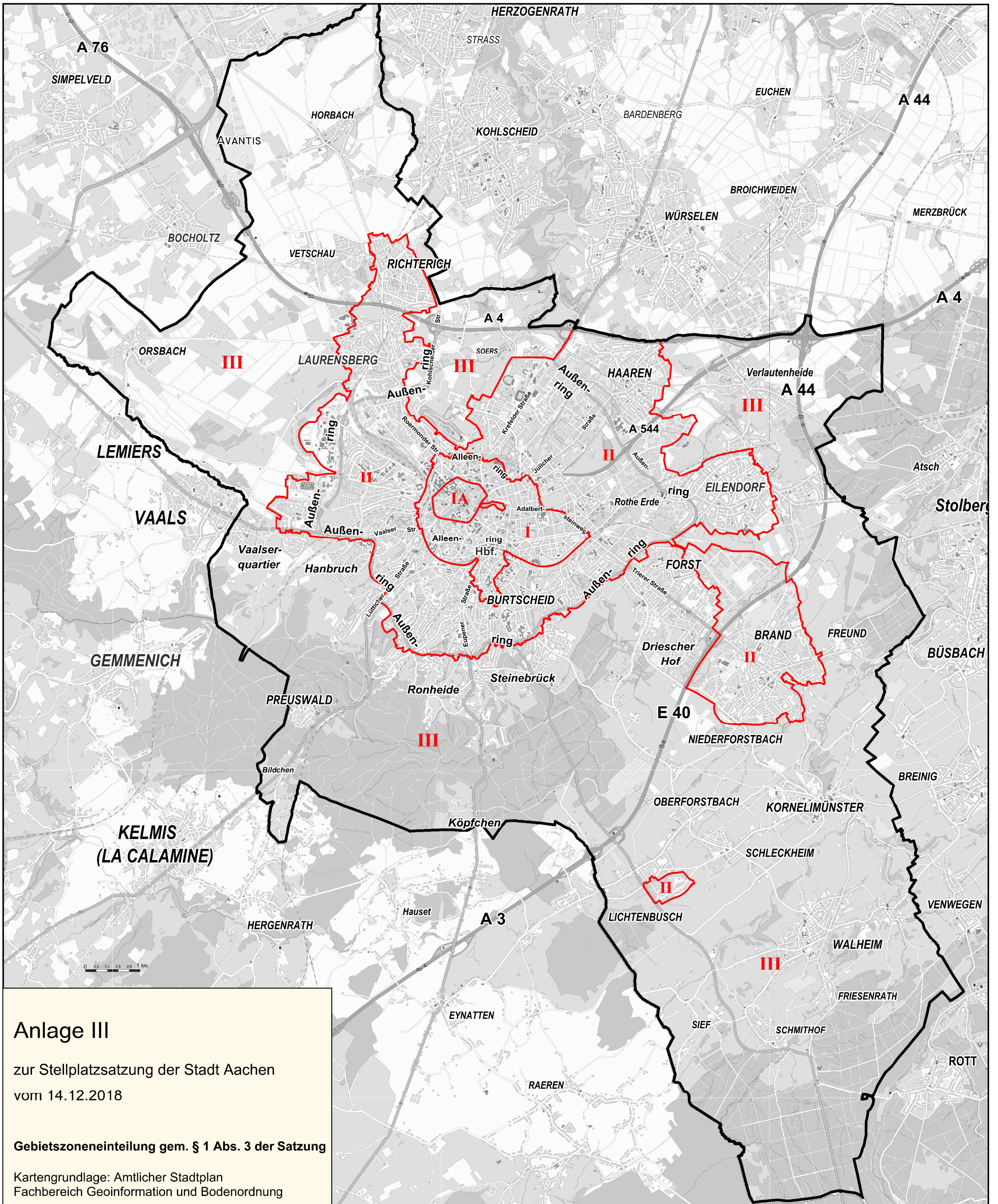
$$\frac{\text{für JobTickets verausgabte Mittel}}{\text{Ablösebetrag je Stellplatz (bei Vertragsabschluss)}} = \text{Anzahl Stellplätze}$$

Ergeben sich bei der Ermittlung Nachkommastellen, wird auf ganze Zahlen kaufmännisch ab- oder aufgerundet.

Für die übrigen von der Herstellungspflicht ausgesetzten Stellplätze gelten die Regelungen der Stellplatzsatzung bzgl. der Herstellung bzw. Ablösung von Stellplätzen.

- 3.6. Diese Regelung gilt nur für gewerbliche Nutzungen.





**Anlage III**  
zur Stellplatzsatzung der Stadt Aachen  
vom 14.12.2018

**Gebietszoneneinteilung gem. § 1 Abs. 3 der Satzung**

Kartengrundlage: Amtlicher Stadtplan  
Fachbereich Geoinformation und Bodenordnung



Zone III	Aachener Straße	Zone II	Am Bollet
Zone II	Aachener-und-Münchener-Allee	Zone II	Am Bongard
Zone I	AachenMünchener-Platz	Zone II	Am Branderhof
Zone I	Abteiblick	Zone II	Am Brombeerhang
Zone III	Abteigarten	Zone III	Ambrosiusstraße
Zone II	Abteiplatz	Zone II	Am Büschchen
Zone II	Abteistraße	Zone II	Am Burgberg
Zone I	Achterstraße	Zone III	Am Chorusberg
Zone II	Ackerstraße	Zone III	Am Dorbach
Zone I	Adalbertsberg	Zone III	Am Fassenhof
Zone I	Adalbertsteinweg (von Anfang bis Scheibenstr./Frankenstr.)	Zone II	Am Finkenschlag
Zone I	Adalbertsteinweg (von Scheibenstr./Frankenstr. bis Weißenburger Str./ Goerdelerstr.)	Zone III	Am Forsthaus
Zone II	Adalbertsteinweg (von Weißenburger Str./ Goerdelerstr. bis Ende)	Zone II	Am Gastes
Zone I	Adalbertstift	Zone III	Am Gut Bau
Zone III	Adalbert-Stifter-Straße	Zone II	Am Guten Hirten
Zone Ia	Adalbertstraße	Zone II	Am Gut Wolf
Zone II	Adele-Weidman-Straße	Zone II	Am Gutshof
Zone II	Adenauerallee	Zone II	Am Haarberg
Zone I	Adlerberg	Zone II	Am Hangeweiher
Zone II	Ahornstraße	Zone III	Am Hasselholz
Zone II	Ahornweg	Zone II	Am Höfling
Zone II	Akazienstraße	Zone II	Am Hoerfeld
Zone III	Albert-Einstein-Straße	Zone II	Am Hügel
Zone III	Albert-Maas-Straße	Zone II	Am Kaninsberg
Zone II	Albert-Schweitzer-Straße	Zone III	Am Keilbusch
Zone II	Albert-Servais-Allee	Zone II	Am Kelk
Zone II	Alemannenstraße	Zone II	Am Kleebach
Zone I	Alexanderstraße	Zone II	Am Kraftversorgungsturm
Zone Ia	Alexianergraben (alle geraden Hausnummern)	Zone II	Am Kreuz
Zone I	Alexianergraben (alle ungeraden Hausnummern)	Zone II	Am Kupferofen
Zone III	Alfons-Gerson-Straße	Zone I	Am Lavenstein
Zone I	Alfonsstraße	Zone III	Am Lütterbüschgen
Zone II	Alkuinstraße	Zone II	Am Mühlenteich
Zone II	Alois-Riedler-Straße	Zone III	Am Neuenhof
Zone II	Alsenstraße	Zone II	Am Pannes
Zone I	Altdorfstraße	Zone II	Am Pannhaus
Zone III	Altenberger Straße	Zone II	Am Pappelweiher
Zone III	Alter Heerler Weg	Zone II	Am Ravelsberg
Zone III	Alter Landgraben	Zone II	Am Reulert
Zone III	Alte Vaalser Straße	Zone II	Am Römerhof
Zone III	Alte Würselener Straße	Zone II	Am Rollefer Berg
Zone I	Alter Posthof	Zone II	Am Rosengarten
Zone II	Alter Schlachthof	Zone II	Am Rosenhügel
Zone II	Alter Tivoli	Zone I	Am Roskapellchen
Zone II	Alt-Haarener Straße	Zone II	Am Sandhäuschen
Zone II	Altstraße	Zone III	Am Schaafweg
Zone III	Am Adamshäuschen	Zone II	Am Schiefen Eck
Zone II	Am Alten Bahndamm	Zone II	Am Schlossteich
Zone III	Am Alten Kalkwerk	Zone II	Am Schönauer Acker
Zone II	Am Alten Kloster	Zone II	Am Schönauer Hang
Zone II	Am Alten Wasserwerk	Zone II	Amselweg
Zone III	Am Bach	Zone II	Am Sonnenlehen
Zone III	Am Backes	Zone III	Am Sportpark Soers
Zone III	Am Bahnhof	Zone II	Amstelbachstraße
Zone III	Am Bayerhaus	Zone II	Amsterdamer Ring
Zone III	Am Berg	Zone II	Am Tiergarten
Zone III	Am Berghang	Zone II	Am Tivoli
Zone II	Am Beulardstein	Zone II	Am Treut
Zone II	Am Beverbach	Zone III	Am Tunnel
Zone II	Am Bilderstock	Zone III	Am Venskyhäuschen
Zone III	Am Blockhaus	Zone I	Am Viadukt
		Zone III	Am Wackerpütz
		Zone II	Am Wassersprung

Zone II	Am Weberhof	Zone II	Auf der Hüls
Zone II	Am Weißenberg	Zone III	Auf der Kier
Zone II	Am Weyenberg	Zone II	Auf der Maar
Zone II	Am Wolf	Zone II	Auf der Schönauer Höhe
Zone II	Amyastraße	Zone III	Auf der Wildnis
Zone II	Am Ziegelweiher	Zone III	Auf Krummerück
Zone II	An den Birkenweiden	Zone II	Auf Trimpersfeld
Zone II	An den Finkenweiden	Zone II	Auf Überhaaren
Zone I	An den Frauenbrüdern	Zone III	Auf Vogelsang
Zone II	An den Rollefwiesen	Zone I	Augustastraße
Zone III	An den Wurmquellen	Zone II	Auguste-von-Sartorius-Weg
Zone II	An der alten Waggonfabrik	Zone Ia	Augustinerbach
Zone II	An der alten Ziegelei	Zone Ia	Augustinerbach
Zone II	An der Birk	Zone Ia	Augustinerplatz
Zone II	An der Ellermühle	Zone III	Augustinerweg
Zone II	An der Glashütte	Zone II	August-Körper-Weg
Zone II	An der Haupttribüne	Zone III	August-Macke-Straße
Zone III	An der Höhe	Zone I	Aureliusstraße
Zone II	An der Junkersmühle	Zone II	Aussemstraße
Zone III	An der Kapelle	Zone II	Austraße
Zone III	An der Kirschkaul	Zone III	Avantis
Zone II	An der Kulprie	Zone I	Bachstraße
Zone Ia	An der Nikolauskirche	Zone I	Bädersteig
Zone II	An der Ölmühle	Zone I	Bärenstraße
Zone II	An der Rahemühle	Zone III	Bahnesweg
Zone II	An der Rast	Zone I	Bahnhofplatz
Zone II	An der Schanz	Zone I	Bahnhofstraße
Zone II	An der Schmit	Zone II	Banker-Feld-Straße (von Horbacher Str. bis HS-Nr. 28), danach Zone III
Zone II	An der Schurzelter Brücke	Zone II	Barbarastraße
Zone II	An der Unterbahn	Zone II	Barbarossaplatz
Zone II	An der Vorburg	Zone II	Bastogne City
Zone III	An der Weide	Zone III	Baumgartsweg
Zone III	An der Weingass	Zone II	Bayernallee
Zone II	An der Wurm	Zone III	Bayersbusch
Zone III	Andréstraße	Zone III	Bechheim
Zone I	Anna-Sittarz-Platz	Zone II	Beckerstraße
Zone Ia	Annastraße	Zone Ia	Beeckstraße
Zone II	Anne-Frank-Straße	Zone I	Beethovenstraße
Zone Ia	Annuntiatenbach	Zone Ia	Beginenstraße
Zone III	Antoniusberg	Zone III	Belvedereallee
Zone Ia	Antoniusstraße	Zone Ia	Bendelstraße
Zone II	Anton-Kurze-Allee	Zone I	Bendstraße
Zone III	Apolloniastraße	Zone I	Benediktinerstraße
Zone III	Apolloniaweg	Zone III	Benediktinerweg
Zone III	Ardennenstraße	Zone II	Benediktusplatz
Zone II	Arensgasse	Zone III	Benediktusstraße
Zone I	Aretzstraße	Zone II	Benno-Levy-Weg
Zone III	Arlingtonstraße	Zone I	Berdoletstraße
Zone II	Arndtstraße	Zone II	Berensberger Straße (von Roermonder Str. bis Kohlscheider Str.), danach Zone III
Zone III	Arnoldstraße	Zone II	Berensberger Winkel
Zone II	Arthur-Kampf-Straße	Zone I	Bergdriesch
Zone II	Astenetweg	Zone III	Bergfeld
Zone III	Atherstraße	Zone I	Bergische Gasse
Zone III	Auenrathweg	Zone I	Bergstraße
Zone II	Auf Beverau	Zone II	Berliner Ring
Zone III	Auf dem Anger	Zone II	Bertholdstraße
Zone III	Auf dem Foerbrich	Zone II	Betzelterstraße
Zone III	Auf dem Juch	Zone II	Beulardsteiner Feld
Zone III	Auf dem Knopp	Zone I	Beverstraße
Zone III	Auf dem Plue	Zone III	Biberweg
Zone II	Auf der Ell	Zone III	Bierstrauch
Zone III	Auf der Gallich	Zone III	Bilstermühler Straße
Zone III	Auf der Heide		
Zone II	Auf der Hörn		

Zone III	Binsenweg	Zone I	Burtscheider Straße (von Anfang bis Eisenbahnbrücke)
Zone III	Birkengrund	Zone I	Burtscheider Straße (von Eisenbahnbrücke bis Ende)
Zone III	Birkenstraße	Zone III	Buschbenden
Zone II	Birkenweg	Zone III	Buschfeldweg
Zone III	Birkstraße	Zone II	Buschhäuserweg
Zone III	Bischof-Hemmerle-Weg	Zone III	Buschmühle
Zone II	Bischofstraße	Zone II	Buschstraße (2-20)
Zone I	Bismarckstraße	Zone III	Buschstraße (1a-Ende, 22-Ende)
Zone II	Bleiberger Straße	Zone III	Buschweg
Zone I	Blondelstraße	Zone II	Butzweide
Zone I	Blücherplatz (westliche Seite (Hausnrn. 2-16))	Zone III	Cäcilienstraße
Zone II	Blücherplatz (außer westliche Seite (Hausnrn. 2-16))	Zone II	Camp Pirotte
Zone III	Blumenstraße	Zone II	Campus-Boulevard
Zone II	Bobenden	Zone II	Carlasiedlung
Zone III	Bocholtzer Straße	Zone III	César-Franck-Straße
Zone III	Bocholtzer Weg	Zone III	Champierweg
Zone III	Bodelschwingstraße	Zone III	Charles-De-Coster-Straße
Zone II	Bogenstraße	Zone II	Charlottenburger Allee
Zone II	Bonhoefferstraße	Zone I	Charlottenstraße
Zone II	Bonifatiusweg	Zone II	Chlodwigstraße
Zone II	Borchersstraße	Zone II	Christian-Quix-Straße
Zone I	Borngasse	Zone II	Claßenstraße
Zone I	Boxgraben	Zone II	Clermontstraße
Zone I	Brabantstraße	Zone III	Cockerillpark
Zone II	Brahmsstraße	Zone II	Colynshofstraße
Zone II	Brandenburgweg	Zone III	Corrgasse
Zone II	Brander-Feld-Weg	Zone II	Coudenhovestraße
Zone II	Brander Heide	Zone I	Couvenstraße
Zone II	Branderhofer Weg (von Anfang bis Adenauerallee)	Zone III	Cyprianusweg
Zone III	Branderhofer Weg (von Adenauerallee bis Ende)	Zone III	Dachsbau
Zone II	Brander Straße	Zone III	Dahlienweg
Zone III	Braunebusch	Zone Ia	Dahmengraben
Zone III	Breiniger Straße	Zone III	Damaschkestraße
Zone II	Breitbendenstraße	Zone I	Dammstraße
Zone III	Bremenberg	Zone III	Danziger Straße
Zone II	Breslauer Straße	Zone III	Dauffenbachstraße
Zone III	Broichweidener Weg	Zone II	Debyestraße
Zone III	Bruchstraße	Zone II	Dedolphstraße
Zone III	Brückchenweg	Zone I	Deliusstraße
Zone II	Brückstraße	Zone II	Dellstraße
Zone II	Brüggemannstraße	Zone III	Deltourserb
Zone II	Brühlstraße	Zone II	Dennewartstraße
Zone II	Brüsseler Ring	Zone III	Dicker-Busch-Weg
Zone II	Brunnenstraße	Zone III	Diepekuhl
Zone II	Brunnenweg	Zone III	Diepenbenden
Zone II	Brunssumstraße	Zone III	Dinkermichsweg
Zone III	Buchenallee	Zone III	Dirgeltweg
Zone III	Buchenheck	Zone II	Dr.-Bernhard-Klein-Straße
Zone III	Buchenstraße	Zone II	Dr.-Hahn-Straße
Zone II	Buchenweg	Zone II	Dr.-Josef-Lamby-Straße
Zone Ia	Buchkremerstraße	Zone Ia	Dr.-Vitus-Metz-Straße
Zone III	Buchweg	Zone III	Dohlenweg
Zone Ia	Büchel	Zone Ia	Domhof
Zone III	Bückerhofer Weg	Zone II	Donatusplatz
Zone III	Büfferweg	Zone II	Donatusstraße
Zone III	Bungartsweg	Zone III	Don-Bosco-Straße
Zone II	Bungert	Zone III	Dorffer Straße
Zone II	Bunsenstraße	Zone III	Dorfstraße
Zone II	Burggrafenstraße	Zone II	Doris-Schachner-Straße
Zone II	Burghöhenweg	Zone III	Dornbruchweg
Zone III	Burgstraße	Zone III	Dreiländerweg
Zone III	Burgwinkel	Zone II	Drei-Rosen-Straße
Zone I	Burtscheider Markt	Zone II	Drei-Rosen-Winkel



Zone II	Dresdener Straße	Zone II	Europaplatz
Zone I	Driescher Gässchen	Zone II	Eynattener Straße
Zone I	Drimbornstraße	Zone III	Falkenberg
Zone II	Drosselpfad	Zone II	Fassinstraße
Zone III	Drosselweg	Zone II	Feldchen
Zone II	Düppelstraße	Zone II	Feldstraße
Zone III	Düsbergweg	Zone III	Felix-Timmermans-Straße
Zone III	Düserhofstraße	Zone III	Ferberberg
Zone II	Düstergasse	Zone III	Fichtestraße
Zone I	Dunantstraße	Zone III	Fichthang
Zone III	Eberburgweg	Zone III	Fingerhutmühlenweg
Zone III	Eburonenstraße	Zone III	Finkenhag
Zone III	Eburonenwinkel	Zone Ia	Fischmarkt
Zone II	Eckenberger Straße (von Berdoletstr. bzw. Haus-Nr. 48 bis Ende)	Zone II	Fischweiher
Zone I	Eckenberger Straße (von Anfang bis Berdoletstr. bzw. Haus-Nr. 46)	Zone II	Fitzeberg
Zone II	Eckenerstraße	Zone III	Flandrische Straße
Zone II	Eckertweg	Zone III	Fliederweg
Zone II	Eginhardstraße	Zone III	Florastraße
Zone II	Eibenweg	Zone III	Föhrenweg
Zone II	Eichelhäherweg	Zone II	Försterstraße
Zone II	Eichendorffweg	Zone II	Forckenbeckstraße
Zone III	Eichenheck	Zone II	Forellenweg
Zone II	Eichenstraße	Zone III	Forsterheider Straße
Zone III	Eicher Weg	Zone III	Forster Linde
Zone III	Eichhörnchenweg	Zone II	Forster Straße
Zone II	Eifelstraße	Zone II	Forster Weg
Zone II	Eilendorfer Straße	Zone I	Frankenberger Straße
Zone Ia	Eilfschornsteinstraße	Zone III	Frankensteg
Zone II	Eintrachtstraße	Zone I	Frankenstraße
Zone II	Eisenbahnweg	Zone III	Frans-Masereel-Straße
Zone III	Eisenhütte	Zone II	Franziskusweg
Zone III	Eisenhüttenweg	Zone III	Franzosenweg
Zone Ia	Elisabethstraße	Zone II	Franz-Delheid-Straße
Zone II	Ellerhofweg	Zone III	Franz-Marc-Straße
Zone II	Ellerstraße	Zone III	Franz-Pauly-Straße
Zone III	Elleterweg	Zone I	Franzstraße
Zone II	Elsa-Brändström-Straße	Zone II	Franz-Wallraff-Straße
Zone II	Elsassplatz	Zone II	Freiherrenstraße
Zone II	Elsassstraße	Zone III	Frennetstraße
Zone II	Elsenborn	Zone Ia	Frère-Roger-Straße
Zone III	Elsternweg	Zone III	Freunder Heideweg
Zone II	Emmastraße	Zone II	Freunder Landstraße (Anfang bis HSNr. 65 Anfang bis HS-Nr. 92)
Zone II	Emmi-Welter-Straße	Zone III	Freunder Landstraße (65 bzw. 98 bis Ende)
Zone III	Endstraße	Zone III	Freunder Straße
Zone III	Engelbertstraße	Zone II	Freunder Weg
Zone II	Entenfeld	Zone II	Friedenstraße
Zone III	Entenpfuhler Weg	Zone III	Friedensweg
Zone II	Erberichshofstraße	Zone I	Friedlandstraße
Zone II	Erckensstraße	Zone II	Friedrich-Ebert-Allee
Zone II	Erttstraße	Zone I	Friedrichstraße
Zone II	Erkwiesenstraße	Zone III	Friedrichweg
Zone II	Erlenweg	Zone Ia	Friedrich-Wilhelm-Platz (von Hausnummer 11 bis 15)
Zone II	Erzbergerallee	Zone I	Friedrich-Wilhelm-Platz (von Hausnummer 1 bis 10)
Zone II	Eschenallee	Zone II	Friedrich-Wilhelm-Straße
Zone III	Eselsweg	Zone III	Friesenrather Weg
Zone II	Eulersweg	Zone I	Friesenstraße
Zone II	Eupener Straße (von Anfang bis St. Vither Str./Luxemburger Ring)	Zone II	Fringsgraben
Zone III	Eupener Straße (von St. Vither Str./Luxemburger Ring bis Ende)	Zone III	Frohnrather Feldweg
Zone III	Eurensteg	Zone III	Frohnrather Weg
Zone II	Europadorf	Zone III	Fronhofer Weg
		Zone III	Fuchserde
		Zone III	Fuchspfad

Zone III	Gabriele-Münter-Straße	Zone III	Haarener Allee
Zone II	Gärtnerstraße	Zone II	Haarener Gracht (von 1 bis 55 und von 2 bis 62; Rest Zone III)
Zone III	Galaterstraße	Zone II	Haarhofstraße (von-Coels-Str. bis Krebsstr., danach Zone III)
Zone III	Gallierstraße	Zone II	Habsburgerallee
Zone II	Galmeistraße	Zone I	Hackländerstraße
Zone III	Gangolfsweg	Zone III	Händelstraße
Zone II	Gartenstraße	Zone III	Hahner Straße
Zone I	Gasborn	Zone III	Hahnweg
Zone III	Gemmenicher Weg	Zone II	Hainbuchenstraße
Zone II	Georgstraße	Zone II	Hainbuchenweg
Zone III	Gerhart-Hauptmann-Straße	Zone II	Halfendriesch
Zone I	Gerlachstraße	Zone II	Halfenstraße
Zone II	Germanusstraße	Zone II	Halifaxstraße
Zone II	Geschwister-Scholl-Straße	Zone II	Hammerweg
Zone III	Geuchter Feldweg	Zone II	Hamsterweg
Zone III	Geuchter Weg	Zone II	Hanbrucher Straße
Zone III	Geusenweg	Zone II	Hanbrucher Weg (von Anfang (Hanbrucher Str.) bis Amsterdamer Ring)
Zone II	Gewerbepark Brand	Zone III	Hanbrucher Weg (von Amsterdamer Ring bis Ende)
Zone III	Gierstraße	Zone II	Hander Weg (von Horbacher Str. bis Karl-Friedrich Str., danach Zone III)
Zone III	Ginsterbrücksweg	Zone III	Hangstraße
Zone III	Girlachsgraben	Zone II	Hangweg
Zone II	Giselastraße	Zone III	Hanns-Bolz-Straße
Zone III	Glatzer Straße	Zone II	Hans-Böckler-Allee
Zone III	Gleiwitzer Straße	Zone II	Hans-Haase-Weg
Zone II	Gneisenaustraße	Zone Ia	Hans-Stercken-Platz
Zone I	Goerdelerstraße	Zone Ia	Hans-von-Reutlingen-Gasse
Zone III	Goertzbrunnstraße	Zone I	Hansemannplatz
Zone II	Goethestraße	Zone II	Hansmannstraße
Zone I	Goffartstraße	Zone I	Harscampstraße
Zone III	Goldammerweg	Zone Ia	Hartmannstraße
Zone II	Goldbachstraße	Zone III	Hasbach
Zone III	Goldberg	Zone II	Haselsteig
Zone I	Gottfriedstraße	Zone II	Hasencleverstraße
Zone III	Gracht	Zone III	Hasenfeld
Zone III	Grachtstraße	Zone II	Hasenwaldstraße
Zone II	Granitweg	Zone II	Hasselholzer Weg (von Anfang (Lütticher Str.) bis Amsterdamer Ring)
Zone III	Grauenhofer Weg	Zone III	Hasselholzer Weg (von Amsterdamer Ring bis Ende)
Zone I	Gregorstraße	Zone I	Haßlerstraße
Zone III	Grensstraat	Zone I	Hauptstraße
Zone III	Grenzweg	Zone III	Hausener Gasse
Zone III	Grindelweg	Zone III	Hausester Weg
Zone III	Gringelsbach	Zone III	Haus-Heyden-Straße
Zone III	Gringelstraße	Zone III	Heckenweg
Zone III	Großheidstraße	Zone III	Heckstraße
Zone Ia	Großkölnstraße	Zone II	Heerlener Straße
Zone II	Grubenstraße	Zone III	Heidbendenstraße
Zone II	Grüneck	Zone III	Heidchen
Zone III	Grüne Eiche	Zone III	Heidchenberg
Zone III	Grünenthal	Zone II	Heidchenweg
Zone III	Grünenthaler Straße	Zone III	Heider-Hof-Weg
Zone II	Grüner Weg	Zone II	Heidestraße
Zone II	Grüner Winkel	Zone III	Heidweg
Zone III	Grünstraße	Zone II	Heimstraße
Zone III	Grünweg	Zone II	Hein-Görgen-Straße
Zone I	Guaitastraße	Zone I	Hein-Janssen-Straße
Zone II	Gulpener Straße	Zone I	Heinrichsallee
Zone III	Gustav-Freytag-Straße	Zone II	Heinrich-Heuser-Weg
Zone II	Gut-Dämme-Straße	Zone II	Heinrich-Hollands-Straße
Zone III	Gut Grenzhof	Zone III	Heinrich-Lehmann-Platz
Zone III	Gut-Knapp-Straße	Zone III	Heinrich-Thomas-Platz
Zone II	Gut Lehmkülchen		
Zone III	Gut Steeg		
Zone II	Gut Weide		
Zone II	Haarbachtalstraße		

Zone I	Heinzenstraße	Zone III	Hühnertalweg
Zone I	Heißbergstraße	Zone II	Hünefeldstraße
Zone II	Helmertweg	Zone II	Hüttenstraße
Zone III	Helvetierstraße	Zone III	Hufer Fußpfad
Zone I	Henger Herrjotts Fott	Zone II	Hugo-Baumann-Weg
Zone II	Henricistraße	Zone III	Hundertsweg
Zone III	Herbartstraße	Zone III	Hundskaulweg
Zone III	Herderstraße	Zone III	Hunsrückweg
Zone II	Hergelsbendenstraße	Zone III	Iltisweg
Zone II	Hergelsmühlenweg	Zone II	Im Brander Feld
Zone III	Hergenrather Weg	Zone II	Im Brockenfeld
Zone Ia	Hermann-Heusch-Platz	Zone II	Im Ellerbruch
Zone II	Hermann-Löns-Allee (von Anfang (Goethestr.) bis Brüsseler Ring)	Zone II	Im Erb
Zone III	Hermann-Löns-Allee (von Brüsseler Ring bis Ende)	Zone II	Im Erdbeerfeld
Zone III	Hermann-Löns-Straße	Zone II	Im Erkfeld
Zone I	Hermannstraße	Zone III	Im Fuchsbau
Zone III	Hermann-Sudermann-Straße	Zone II	Im Gillesbachtal
Zone III	Herrenbergstraße	Zone II	Im Ginster
Zone III	Herrenpfahlweg	Zone II	Im Gödersfeld
Zone II	Herstaler Straße	Zone II	Im Grüntal
Zone I	Herzogstraße	Zone III	Im Hesselter
Zone III	Herzogsweg	Zone III	Im Husebruch
Zone II	Heussstraße	Zone II	Im Johannistal
Zone II	Hexenberg	Zone II	Im Klostergarten
Zone III	Heyder Feldweg	Zone II	Im Kollenbruch
Zone II	Hickelweg	Zone II	Im Krähenfeld
Zone III	Himmelsleiter	Zone III	Im Langfeld
Zone Ia	Hirschgraben (alle ungeraden Hausnummern)	Zone I	Im Mariental
Zone I	Hirschgraben (alle geraden Hausnummern)	Zone III	Im Mittelfeld
Zone III	Hirschweg	Zone II	Im Purweider Feld
Zone II	Hirzenrott	Zone III	Im Pützbend
Zone III	Hitfelder Straße	Zone III	Im Reichswald
Zone III	Hochbrück	Zone II	Im Ring
Zone III	Hochhausring	Zone II	Im Roth
Zone II	Hochstraße	Zone III	Im Steinfeld
Zone III	Hochwaldweg	Zone II	Im Süsterfeld
Zone II	Höfchensweg (von Anfang bis Luxemburger Ring)	Zone III	Im Tannengrund
Zone III	Höfchensweg (von Luxemburger Ring bis Ende)	Zone II	Im Vennbahnbogen
Zone II	Höhenweg	Zone II	Im Weingarten
Zone II	Hörnhang	Zone III	Im Wiesengrund
Zone II	Hörnstieg	Zone III	Im Winkel
Zone II	Hötenigweg	Zone II	In den Atzenbenden
Zone Ia	Hof	Zone III	In den Hehnen
Zone II	Hofenbornstraße	Zone II	In den Heimgärten
Zone II	Hofenburger Straße	Zone II	In den Heimstätten
Zone III	Hoffmannallee	Zone I	In den Kronprinzengärten
Zone II	Hofweg	Zone II	In den Küpperbenden
Zone II	Hohenstaufenallee	Zone II	In den Zwanzigmorgen
Zone II	Hohenzollernplatz	Zone II	In der Heide
Zone III	Hohlgradweg	Zone III	In der Lohn
Zone III	Hohlweg	Zone II	In der Schönauer Aue
Zone II	Holsteinstraße	Zone III	Indeweg
Zone III	Holunderweg	Zone III	In Grafen Weid
Zone Ia	Holzgraben	Zone III	In Jenem End
Zone II	Horbacher Straße (von Roermonder Str. bis HS-Nr. 140), danach Zone III	Zone II	Intzestraße
Zone I	Horgasse	Zone III	Iternberg
Zone I	Hubertusplatz	Zone II	Jackstraße
Zone I	Hubertusstraße	Zone II	Jacques-Königstein-Promenade
Zone III	Hubertusweg	Zone III	Jägerspfad
Zone II	Hubert-Spickenagel-Straße	Zone I	Jägerstraße
Zone II	Hubert-Wienen-Straße	Zone II	Jahnplatz
Zone Ia	Hühnermarkt	Zone II	Jahnstraße
		Zone I	Jakobsplatz

Zone Ia	Jakobstraße (von Anfang bis Löhergraben/Karlsgraben)	Zone II	Katharinenstraße
Zone I	Jakobstraße (von Löhergraben/ Karlsgraben bis Ende)	Zone III	Katschenbruchstraße
Zone II	Jean-Bremen-Straße	Zone Ia	Katschhof
Zone III	Jean-Lejeune-Straße	Zone III	Katzenpolsweg
Zone Ia	Jesuitenstraße	Zone III	Katzenpützweg
Zone III	Johannes-Ernst-Platz	Zone III	Katzensteinweg
Zone Ia	Johannes-Paul-II.-Straße	Zone II	Kaubendenstraße
Zone II	Johannesstraße	Zone II	Kavenstraße
Zone II	Joh.-v.-d.-Driesch-Weg	Zone II	Kehrbrückstraße
Zone II	Johanneswinkel	Zone II	Kellershaustraße
Zone Ia	Johanniterstraße	Zone III	Kelmesbergweg
Zone III	Johannstraße	Zone III	Kelmiser Straße
Zone III	Josef-Büchel-Straße	Zone III	Keltenstraße
Zone II	Josef-Ponten-Straße	Zone III	Kesselstraße
Zone II	Josefsallee	Zone III	Kesselweg
Zone II	Josefstraße	Zone III	Kettelerstraße
Zone II	Joseph-von-Görres-Straße	Zone III	Kiefernweg
Zone Ia	Judengasse	Zone III	Kierstraß
Zone I	Jülicher Straße (von Anfang bis Thomashofstr./Blücherplatz)	Zone III	Kinkebahn
Zone II	Jülicher Straße (von Thomashofstr./ Blücherplatz bis Ende)	Zone I	Kirberichshofer Weg
Zone I	Junkerstraße	Zone III	Kirchberg
Zone II	Jupp-Müller-Straße	Zone II	Kirchfeldstraße
Zone II	Juttastraße	Zone II	Kirchgässchen
Zone II	Kackertstraße	Zone II	Kirchheidstraße
Zone III	Kahlgrachtstraße	Zone III	Kirchplatz
Zone II	Kaiser-Friedrich-Allee	Zone III	Kirchrather Straße
Zone I	Kaiserplatz	Zone III	Kirchstraße
Zone II	Kaiserstraße	Zone II	Kirchweg
Zone III	Kalkbergstraße	Zone II	Kirchweidweg
Zone I	Kaltbachgässchen	Zone III	Kitzenhausweg
Zone II	Kalverbenden	Zone II	Kitzenpfad
Zone II	Kamper Straße	Zone II	Kitzeterweg
Zone III	Kandelfeldstraße	Zone Ia	Klappergasse
Zone II	Kannegießerstraße	Zone II	Klara-Fey-Straße
Zone II	Kanonenwiese	Zone III	Klausbergweg
Zone III	Kantstraße	Zone I	Klausenerstraße
Zone III	Kapellenberg	Zone III	Klauser Straße
Zone I	Kapellenstraße	Zone II	Kleebachstraße (Von-Coels-Str. bis Krebsstraße), danach Zone III
Zone I	Kapitelstraße	Zone III	Kleiberweg
Zone II	Kapuzinergasse	Zone II	Kleinbahnstraße
Zone Ia	Kapuzinergraben (alle geraden Hausnummern)	Zone III	Kleinheider Weg
Zone I	Kapuzinergraben (alle ungeraden Hausnummern)	Zone III	Kleinheidstraße
Zone II	Kardinalstraße	Zone Ia	Kleinkölnstraße
Zone II	Karl-Friedrich-Straße (Laurentiusstr. bis Hander Weg), danach Zone III	Zone Ia	Kleinmarschierstraße
Zone II	Karl-Kuck-Straße	Zone II	Klemensstraße
Zone II	Karl-Marx-Allee	Zone I	Kleverstraße
Zone II	Karlsburgweg	Zone Ia	Klosterplatz
Zone Ia	Karlsgraben (alle geraden Hausnummern)	Zone II	Klostertreppe
Zone I	Karlsgraben (alle ungeraden Hausnummern)	Zone II	Klosterweiher
Zone III	Karlshöher Hochweg	Zone III	Knipp
Zone III	Karlshöher Talweg	Zone II	Knöpgerweg
Zone Ia	Karlshof	Zone II	Kochstraße
Zone II	Karlstraße	Zone Ia	Kockerellstraße
Zone II	Karlstreppe	Zone II	Köhlstraße
Zone Ia	Kármánstraße	Zone III	Königsberger Straße
Zone I	Karmeliterstraße	Zone II	Königshügel
Zone II	Karolingerstraße	Zone III	Königsmühlenweg
Zone I	Kasernenstraße	Zone Ia	Königstraße (von Anfang bis Karlsgraben/Templergaben)
Zone I	Kasinostraße	Zone I	Königstraße (von Karlsgraben/ Templergaben bis Ende)
Zone II	Kastanienweg	Zone Ia	Körbergasse
		Zone II	Körnerstraße

Zone III	Kohlscheider Straße	Zone I	Leonhardstraße
Zone II	Kohlweg	Zone III	Lerchenweg
Zone III	Kolberger Straße	Zone I	Leydelstraße
Zone II	Kolpingstraße	Zone III	Lichtenbuscher Weg
Zone III	Komericher Weg	Zone II	Liebigstraße
Zone Ia	Komphausbadstraße (von Hausnr. 2 bis 8 und von 10 bis 40)	Zone II	Liefenweg
Zone I	Komphausbadstraße (von Hausnr. 3 bis 9)	Zone II	Lilienthalstraße
Zone I	Kongressstraße	Zone II	Limburger Straße
Zone III	Konradstraße	Zone Ia	Lindenplatz
Zone II	Kopernikusstraße	Zone II	Lindenstraße
Zone III	Kornelimünsterweg	Zone II	Lindenweg (1 bis Dirgeltweg, 2 bis Dirgeltweg); Rest Zone III
Zone III	Korneliusmarkt	Zone III	Lintertstraße
Zone III	Korneliusstraße	Zone III	Lintertweg
Zone III	Kostromastraße	Zone III	Lisztstraße
Zone II	Krähenwäldchen	Zone I	Lochnerstraße
Zone Ia	Krämerstraße	Zone Ia	Löhergraben (alle geraden Hausnr.)
Zone I	Krakastraße	Zone I	Löhergraben (alle ungraden Hausnr.)
Zone II	Krantzstraße	Zone II	Lohmühlenstraße
Zone III	Krauthausener Heide	Zone II	Lombardenstraße
Zone III	Krauthausener Straße	Zone II	Lontzenweg
Zone II	Krautmühlenweg	Zone II	Lonweg
Zone II	Krebsstraße	Zone III	Lortzingstraße
Zone II	Krefelder Straße	Zone II	Lotharstraße
Zone III	Kreuzerdriesch	Zone I	Lothringerstraße (von Anfang bis Wilhelmstraße)
Zone III	Kreuzertal	Zone I	Lothringerstraße (von Wilhelmstraße bis Ende)
Zone I	Kreuzherrenstraße	Zone III	Louis-Beissel-Straße
Zone II	Kreuzstraße	Zone II	Lousbergstraße
Zone III	Kroitzheimer Weg	Zone I	Ludwigsallee
Zone III	Kronenberg	Zone III	Luerweg
Zone I	Kronprinzenstraße	Zone II	Lütticher Straße (von Anfang bis Brüsseler Ring bzw. Hausnr. 238)
Zone I	Krugenofen	Zone III	Lütticher Straße (von Brüsseler Ring bzw. Hausnr. 240 bis Ende)
Zone II	Kruppstraße	Zone II	Lützwowstraße
Zone III	Kuckelkornweg	Zone III	Lufter Weg
Zone I	Kuckhoffstraße	Zone III	Lufter Weid
Zone II	Kühlwetterstraße	Zone II	Luisse-Hensel-Straße
Zone III	Küppershofweg	Zone I	Luisenstraße
Zone I	Küpperstraße	Zone II	Lukasstraße
Zone III	Kühlweg	Zone III	Lutherweg
Zone II	Kullenhofstraße	Zone II	Luxemburger Ring
Zone II	Kullenhofwinkel	Zone II	Maargasse
Zone II	Kupferstraße	Zone III	Maarweg
Zone I	Kurbrunnenstraße (von Anfang bis Eisenbahnbrücke)	Zone II	Maarwinkel
Zone II	Kurbrunnenstraße (von Eisenbahnbrücke bis Ende)	Zone II	Maastrichter Straße
Zone I	Kurfürstenstraße	Zone II	Madriker Ring
Zone Ia	Kurhausstraße (von Hausnr. 2 bis 12)	Zone III	Magelspfad
Zone I	Kurhausstraße (Hausnr. 1)	Zone II	Mallinckrodtstraße
Zone II	Laachgasse	Zone II	Malmedyer Straße
Zone I	Lagerhausstraße	Zone I	Malteserstraße
Zone III	Landdrosenstraße	Zone III	Mameliser Mühlenweg
Zone II	Landgraben	Zone III	Marderweg
Zone II	Landoltweg	Zone II	Margratenstraße
Zone II	Langenbruchweg	Zone I	Mariabrunnstraße (von Anfang bis Eisenbahnbrücke)
Zone III	Laurensberger Straße	Zone II	Mariabrunnstraße (von Eisenbahnbrücke bis Ende)
Zone II	Laurentiusstraße	Zone I	Mariahilfstraße
Zone II	Laurentiushang	Zone II	Maria-Lipp-Straße
Zone III	Lehnsherrnstraße	Zone II	Maria-Theresia-Allee
Zone II	Leinergasse	Zone I	Marienbongard
Zone II	Leipziger Straße	Zone III	Marienburger Straße
Zone III	Lemierser Berg	Zone I	Marienplatz
Zone II	Lemierser Straße	Zone II	Marienstraße
Zone II	Lennestraße	Zone III	Marientalweg
Zone III	Leo-Blech-Straße		
Zone I	Leonhardplatz		

Zone Ia	Marita-Loersch-Weg	Zone III	Mühlenweg
Zone Ia	Markt	Zone III	Mühlenweidweg
Zone II	Marktplatz	Zone I	Mühlradstraße
Zone II	Marktstraße	Zone III	Münstergracht
Zone II	Markusstraße	Zone III	Münsterpfad
Zone III	Marshallstraße	Zone Ia	Münsterplatz
Zone II	Martelenberger Weg (von Anfang bis Luxemburger Ring)	Zone II	Münsterstraße (237/238 bis Ende, Anfang bis 225 Zone III)
Zone III	Martelenberger Weg (von Luxemburger Ring bis Ende)	Zone II	Müselterweg (von Schilderstr. bis Breitbendenstraße), sonst Zone III
Zone I	Martin-Luther-Straße	Zone II	Müselterwinkel
Zone I	Martinstraße	Zone II	Muffeter Weg
Zone II	Martinusstraße	Zone III	Nachtigallenweg
Zone II	Mataréstraße	Zone III	Napoleonsberg
Zone II	Mathias-Wilms-Platz	Zone III	Natternweg
Zone II	Mathieustraße	Zone III	Naumburger Straße
Zone I	Matthiashofstraße	Zone III	Nekesstraße
Zone II	Mattschö-Moll-Weg	Zone III	Nelkenweg
Zone I	Mauerstraße	Zone II	Nellessenstraße
Zone III	Max-Ernst-Straße	Zone III	Nelly-Sachs-Straße
Zone III	Max-Pechstein-Straße	Zone II	Nelson-Mandela-Park
Zone I	Maxstraße	Zone II	Nerscheider Weg (von Anfang bis Pontsheide)
Zone II	Mechtildisstraße	Zone III	Nerscheider Weg (von Ponts-heide bis Ende)
Zone II	Meerssener Straße	Zone III	Nervierstraße
Zone Ia	Mefferdatisstraße	Zone II	Neuenhofer Weg
Zone III	Meischenfeld	Zone II	Neuenhofstraße
Zone III	Meisenweg	Zone III	Neuhausstraße
Zone III	Melanieweg	Zone III	Neukellerweg
Zone II	Melatener Straße	Zone II	Neuköllner Straße
Zone II	Melatener Weg	Zone I	Neumarkt
Zone II	Membachweg	Zone Ia	Neupforte
Zone III	Merkesdellweg	Zone I	Neustraße
Zone III	Merlepützweg	Zone II	Niederforstbacher Straße (Anfang bis 83/84)
Zone II	Merowingerstraße	Zone III	Niederforstbacher Straße (98 bis Ende)
Zone III	Messweg	Zone III	Niersteiner Weg
Zone II	Metzgerstraße	Zone III	Nievelshecker Straße
Zone II	Michaelsbergstraße	Zone Ia	Nikolausstraße
Zone II	Michaelstreppe	Zone III	Ningbostraße
Zone II	Middeldorfstraße	Zone III	Nirmer Platz
Zone II	Mies-van-der-Rohe-Straße	Zone II	Nirmer Straße
Zone Ia	Minoritenstraße	Zone III	Nirmer Weg
Zone II	Mittelstraße	Zone II	Nizzaallee
Zone I	Mörgensstraße	Zone III	Nonnenhofstraße
Zone I	Moltkestraße	Zone I	Noppiusstraße
Zone I	Monheimsallee	Zone II	Nordhoffstraße
Zone III	Monnetweg	Zone II	Nordstraße (Anfang bis Autobahn)
Zone II	Monschauer Straße (von Nerscheider Weg bis Pascalstr.)	Zone II	Normannenstraße
Zone III	Monschauer Straße (außer von Nerscheider Weg bis Pascalstr.)	Zone III	Nütheimer Straße
Zone III	Montebourgstraße	Zone III	Oberdorfstraße
Zone III	Montzener Straße	Zone II	Obere Drimbornstraße
Zone II	Moreller Weg	Zone III	Oberer Backertsweg
Zone III	Moresneter Weg	Zone III	Oberforstbacher Straße
Zone II	Morillengang	Zone I	Oberstraße
Zone III	Morinerweg	Zone III	Ochsenstock
Zone II	Moritz-Braun-Straße	Zone I	Oligsbendengasse
Zone Ia	Mostardstraße	Zone I	Oppenhoffallee
Zone I	Mozartstraße	Zone I	Oranienstraße
Zone III	Mühle	Zone III	Orsbacher Straße
Zone I	Mühlenberg	Zone II	Orthstraße
Zone III	Mühlenfeldweg	Zone III	Osterweg
Zone II	Mühlenstraße	Zone II	Otto-Blumenthal-Straße
Zone II	Mühlental	Zone I	Ottostraße
		Zone III	Pannekogweg
		Zone II	Pannhauser Straße

Zone II	Pannhauser Winkel	Zone III	Quellenweg
Zone I	Papiermühlenweg	Zone III	Quinixer Straße
Zone II	Pappelweg	Zone III	Raafstraße
Zone II	Pariser Ring	Zone II	Rabentalweg (von Durchstich Dorbach bis Ende Sommerfeldstraße)
Zone II	Parkstraße	Zone III	Rabentalweg (von Anfang (Schurzelter Str.) bis Durchstich Dorbach)
Zone II	Pascalstraße	Zone III	Raerener Gracht
Zone II	Passstraße	Zone III	Raerener Straße
Zone III	Pastoratsweg	Zone II	Rahrfieldweg (von Eisenbahnübergang (Friedhof) bis Ende)
Zone III	Pastor-Franzen-Straße	Zone III	Rahrfieldweg (von Anfang (Auf der Hüls) bis Friedhof)
Zone I	Pastorplatz	Zone III	Raphaelshöfe
Zone I	Paugasse	Zone III	Rasostraße
Zone II	Paul-Gerhardt-Straße	Zone II	Rastfeldchen
Zone III	Paul-Klee-Straße	Zone II	Rathausplatz
Zone II	Paul-Küppers-Platz	Zone II	Rathausstraße
Zone II	Paul-Röntgen-Straße	Zone II	Rathenauallee
Zone Ia	Paulusstraße	Zone I	Rehmannstraße
Zone II	Pauwelsstraße	Zone I	Rehmplatz
Zone II	Peliserkerstraße	Zone II	Reichsweg
Zone I	Peterskirchhof	Zone I	Reihstraße
Zone Ia	Peterstraße (ungerade Hausnrn. von Hausnr. 1 bis 15)	Zone I	Reimanstraße
Zone I	Peterstraße (gerade Hausnrn. von Hausnr. 2 bis 76 und ungerade Hausnrn. von 17 bis 91)	Zone III	Reimser Straße
Zone II	Petronellastraße	Zone III	Reinhardstraße
Zone III	Pfalzgrafenstraße	Zone Ia	Rennbahn
Zone III	Pfarrer-Henn-Weg	Zone II	Republikplatz
Zone III	Pfeiferweg	Zone Ia	Rethelstraße
Zone I	Pfeilstraße	Zone I	Reumontstraße
Zone III	Philippionsweg	Zone II	Reutersgasse
Zone II	Philipp-Neri-Weg	Zone II	Reutershagweg
Zone II	Philipsstraße	Zone II	Reutershagwinkel
Zone II	Piefenhäuschenweg	Zone II	Reuterweg
Zone III	Pieter-Bruegel-Straße	Zone III	Revierweg
Zone III	Pingsheimstraße	Zone II	Rhein-Maas-Straße
Zone II	Pippinstraße	Zone I	Richardstraße
Zone III	Pirolweg	Zone II	Richard-Wagner-Straße
Zone II	Piusstraße	Zone II	Richtericher Straße
Zone III	Pommerotter Weg	Zone III	Rindsbergweg
Zone I	Pontdriesch	Zone II	Ringstraße
Zone II	Pontsheid (von Nerscheider Weg bis Ende)	Zone III	Ritscheider Weg
Zone III	Pontsheid (von Anfang bis Nerscheider Weg)	Zone Ia	Ritter-Chorus-Straße
Zone Ia	Pontstraße (von Hausnr. 1 bis 55, von 60 bis 72, 76, 78)	Zone II	Ritterstraße
Zone I	Pontstraße (Hausnr. 73, 75, 77, von 79 bis 186)	Zone II	Robensstraße
Zone I	Pontwall	Zone II	Robert-Koch-Straße
Zone II	Pottenmühlenweg	Zone II	Robert-Schuman-Straße
Zone III	Prämienstraße	Zone I	Rochusstraße
Zone II	Prager Ring	Zone II	Roder Weg
Zone III	Preusweg	Zone II	Rödgener Straße
Zone Ia	Prinzenhof	Zone II	Rödgerbachstraße
Zone Ia	Prinzenhofstraße	Zone II	Rödgerheidweg
Zone II	Prinz-Eugen-Straße	Zone II	Röhrigstraße
Zone II	Professor-Beltz-Weg	Zone I	Römerstraße
Zone II	Professor-Pirlet-Straße	Zone II	Römerweg
Zone II	Professor-Wieler-Straße	Zone I	Roermonder Straße (von Anfang bis Turmstraße/Rütscher Straße)
Zone III	Promenade	Zone II	Roermonder Straße (von Turmstr./Rütscher Str. bis Kohlscheider Str.)
Zone I	Promenadenstraße	Zone III	Roermonder Straße (von Kohlscheider Str. bis Ende)
Zone III	Prunkweg	Zone III	Rohrbergweg
Zone III	Püngelerstraße	Zone II	Rolandplatz
Zone III	Pützdriesch	Zone II	Rolandstraße
Zone III	Pütz-Eich-Weg	Zone II	Rollefbachweg
Zone III	Pützgasse	Zone II	Rollefhof
Zone III	Purweider Weg		
Zone II	Purweider Winkel		

Zone II	Rollefstraße	Zone III	Schiltsgasse
Zone Ia	Romaneygasse	Zone III	Schindlerstraße
Zone II	Rombachstraße	Zone I	Schinkelstraße
Zone III	Romerich	Zone III	Schlackstraße
Zone Ia	Rommelsgasse	Zone III	Schlangenweg
Zone III	Ronheider Berg	Zone III	Schleckheimer Straße
Zone II	Ronheider Weg	Zone III	Schlehenweg
Zone II	Ronheider Winkel	Zone III	Schleidener Straße
Zone I	Roonstraße	Zone II	Schleswigstraße
Zone II	Rosberg	Zone II	Schlossparkstraße (von Roermonder Str. bis Kohlscheider Str.), danach Zone III
Zone III	Rosenstraße	Zone II	Schloss-Rahe-Straße
Zone III	Rosenweg	Zone II	Schloss-Rahe-Winkel
Zone II	Rosfeld	Zone II	Schloss-Schönau-Straße
Zone I	Rosstraße	Zone I	Schlossstraße
Zone III	Rotbendenstraße	Zone II	Schlossweiherstraße
Zone III	Rotbusch	Zone II	Schlottfelder Straße
Zone III	Rote Gasse	Zone II	Schlottfelder Winkel
Zone III	I. Rote-Haag-Weg	Zone III	Schmiedgasse
Zone III	II. Rote-Haag-Weg	Zone Ia	Schmiedstraße
Zone III	Rotsiefweg	Zone III	Schmithofer Straße
Zone II	Rotter Bruch	Zone III	Schmithofer Weg
Zone III	Rotterdell	Zone III	Schneebergweg
Zone II	Rottstraße	Zone III	Schnepfenberg
Zone II	Rudolf-Schwarz-Weg	Zone II	Schönauer Allee
Zone I	Rudolfstraße	Zone II	Schönauer Bach
Zone II	Rütscher Straße (von Anfang bis Nizzaallee bzw. Hausnr. 175)	Zone II	Schönauer Friede
Zone III	Rütscher Straße (von Nizzaallee bzw. Hausnr. 182/191 bis Ende)	Zone II	Schönauer Pfad
Zone I	Saarstraße	Zone II	Schönebergstraße
Zone III	Sackgasse	Zone III	Schönforststraße
Zone II	Salierallee	Zone III	Schönforstwinkel
Zone II	Salvatorberg	Zone II	Schönrathstraße
Zone II	Salvatorstraße	Zone III	Schopenhauerstraße
Zone II	Sanatoriumstraße	Zone III	Schraungracht
Zone III	Sanddornweg	Zone II	Schreberstraße
Zone I	Sandkaulbach	Zone III	Schroufer Damm
Zone I	Sandkaulstraße	Zone II	Schroufstraße
Zone II	Sandkaul	Zone III	Schubertstraße
Zone III	Sandkull	Zone I	Schützenstraße
Zone II	Sandweg	Zone III	Schulberg
Zone III	St.-Annaberg-Straße	Zone II	Schulstraße
Zone III	St. Gangolfsberg	Zone I	Schumacherstraße
Zone II	St. Johann	Zone II	Schurzelter Mühle
Zone II	St.-Josefs-Platz	Zone II	Schurzelter Straße (von HsNr. 460 bzw. 463 bis Ende)
Zone II	St. Vither Straße	Zone II	Schurzelter Straße (von Roermonder Str. bis Brunnenstr. bzw. An der Ölmühle)
Zone II	Saurengasse	Zone III	Schurzelter Straße (von Brunnenstr. bis HsNr. 460 bzw. An der Ölmühle bis HsNr. 463)
Zone II	Schagenstraße	Zone II	Schurzelter Winkel
Zone III	Scharbüchelweg	Zone III	Schuttenhofweg
Zone I	Scheibenstraße	Zone III	Schwalbenweg
Zone III	Scheidmühlenweg	Zone II	Schwarzer Weg
Zone III	Scheidstraße	Zone III	Schwester-Sibylla-Weg
Zone III	Schelmshager Weg	Zone III	Schwester-Zita-Weg
Zone I	Schenkendorfstraße	Zone III	Schwinnigstraße
Zone III	Scherbstraße	Zone I	Sebastianstraße
Zone II	Schervierstraße	Zone III	Sebastianusweg
Zone II	Scheurenstraße	Zone II	Sedanstraße
Zone III	Schiefdell	Zone III	Seffenter Berg
Zone III	Schieferstraße	Zone II	Seffenter Weg
Zone III	Schießweg	Zone III	SegnisträÙe
Zone III	Schildchenweg	Zone Ia	Seilgraben (alle ungraden Hausnr.)
Zone II	Schilderstraße	Zone I	Seilgraben (alle graden Hausnr.)
Zone I	Schildstraße	Zone III	Senkestraße
Zone II	Schillerstraße		



Zone III	Senserbachweg	Zone II	Süsterau
Zone II	Septfontainesweg	Zone II	Süsterfeldstraße
Zone II	Severinstraße	Zone II	Süsterfeldwinkel
Zone II	Severinusplatz	Zone I	Sutro Weg
Zone II	Siebweg	Zone II	Suttnerstraße
Zone I	Siederstraße	Zone I	Synagogenplatz
Zone II	Siedlung Daheim	Zone II	Talbothof
Zone III	Siefer Weg	Zone II	Talbotstraße
Zone II	Siegelallee	Zone II	Talstraße
Zone II	Siemensstraße	Zone III	Tannenallee
Zone I	Sigmundstraße	Zone III	Taubengasse
Zone II	Sigsfeldstraße	Zone III	Taurischerweg
Zone III	Silberpatweg	Zone II	Teichstraße
Zone II	Simpelvelder Straße	Zone II	Teichwinkel
Zone III	Sinziger Weg	Zone II	Tempelhofer Straße
Zone III	Sittarder Straße	Zone Ia	Templergraben (alle geraden Hausnr.)
Zone II	Soerser Au	Zone I	Templergraben (alle ungeraden Hausnr.)
Zone II	Soerser Tal	Zone I	Theaterplatz
Zone II	Soerser Weg (1 bis 73 u. 2 bis 186; Rest Zone III)	Zone I	Theaterstraße
Zone II	Soerser Winkel	Zone II	Theresienstraße
Zone II	Soldatengässchen	Zone II	Thiensweg
Zone II	Sommerfeldstraße	Zone II	Thomashofstraße
Zone II	Sonnenscheinstraße (von Hausnr. 70 bzw. 67 bis Ende)	Zone II	Tielmanweg
Zone III	Sonnenscheinstraße (von Anfang bis Hausnr. 60 bzw. 65)	Zone III	Tilsiter Straße
Zone III	Sonnenweg	Zone II	Tittardsfeld
Zone I	Sophienstraße	Zone II	Tittardshang
Zone III	Soreter Weg	Zone III	Tönnestrather Weg
Zone II	Spaakallee	Zone III	Toledoring
Zone III	Speerwinkel	Zone II	Tonbrennerstraße
Zone III	Sperberweg	Zone III	Trappenweg
Zone Ia	Spitzgässchen	Zone II	Trautnerstraße
Zone III	Stachelkreuzweg	Zone III	Trevererstraße
Zone II	Stadionweg	Zone Ia	Trichtergasse
Zone II	Stapperstraße	Zone I	Triebelsstraße
Zone II	Starenweg	Zone III	Trierer Platz
Zone III	Staudenweg	Zone II	Trierer Straße (von Anfang bis MadriderRing/Adenauer Allee)
Zone I	Steffensplatz	Zone III	Trierer Straße (von Madrider Ring/AdenauerAllee bis Ende)
Zone II	Steinbachstraße	Zone II	Trierer Straße (von Autobahn bis Ende 939/958)
Zone II	Steinbergweg	Zone III	Triftweg
Zone III	Steinkauler Weg	Zone II	Tuchmacherweg
Zone III	Steinkaulplatz	Zone III	Türmchenweg
Zone I	Steinkaulstraße	Zone III	Tulpenweg
Zone III	Steinkaulweid	Zone III	Tunnelweg
Zone II	Steinmühlenweg	Zone I	Turmstraße (von Anfang bis Junkerstr./Professor-Pirlet-Str.)
Zone II	Steinrötsch	Zone II	Turmstraße (von Junkerstr./ Professor-Pirlet-Str. bis Ende)
Zone II	Steinstraße	Zone I	Turpinstraße
Zone I	Stephanstraße	Zone III	Tute Patt
Zone III	Steppenbergallee	Zone III	Ürsfeld
Zone III	Steppenbergweg	Zone III	Ürsfelder Fußpfad
Zone III	Stettiner Straße	Zone II	Ulmenallee
Zone II	Steubenstraße	Zone II	Ulmenstraße
Zone I	Stiftstraße	Zone II	Ungarnplatz
Zone II	Stolberger Straße	Zone II	Ungarnstraße
Zone II	Stollenweg	Zone III	Unter den Weiden
Zone II	Sträterstraße	Zone III	Unterer Backertsweg
Zone II	Strangenhäuschen	Zone II	Urbanstraße
Zone I	Stromgasse	Zone Ia	Ursulinerstraße
Zone II	Strüverweg (12 bis 26; Rest Zone III)	Zone I	Vaalser Straße (von Anfang bis Junkerstr./An der Schanz)
Zone II	Strüverwinkel	Zone II	Vaalser Straße (von Junkerstr./ An der Schanz bis Hausnr. 476 bzw. 471)
Zone I	Südstraße		
Zone III	Südweg		
Zone I	Suermondtplatz		

Zone III	Vaalser Straße (Rest bis Ende)	Zone I	Wenzelstraße
Zone II	Valkenburger Straße	Zone II	Werkstraße
Zone I	Veltmanplatz	Zone III	Wermutsbrunnstraße
Zone III	Veneterstraße	Zone I	Wespienstraße
Zone Ia	Venn	Zone II	Westend
Zone III	Vennbahnstraße	Zone II	Weststraße
Zone III	Vennbahnweg	Zone II	Weyhestraße
Zone II	Vennbahnweg (Münsterstr. bis Autobahn)	Zone II	Wichernstraße
Zone II	Vennblick	Zone III	Wierigspfad
Zone III	Venwegener Straße	Zone III	Wierigsweg
Zone III	Verbindungsstraße	Zone II	Wiesenstraße
Zone I	Vereinsstraße	Zone II	Wiesental
Zone III	Verlautenheidener Straße	Zone III	Wiesenweg
Zone III	Vetschauer Berg	Zone III	Wilbankstraße
Zone III	Vetschauer Straße	Zone III	Wilburgpfad
Zone III	Vetschauer Weg	Zone II	Wildbacher Mühle
Zone II	Viehhofstraße	Zone II	Wildbachstraße
Zone I	Viktoriaallee	Zone III	Wildenhofweg
Zone I	Viktoriastraße	Zone III	Wildparkweg
Zone II	Vinzenzstraße	Zone II	Wilfried-König-Straße
Zone II	Virchowstraße	Zone II	Wilhelm-Grasmehr-Straße
Zone III	Vogelstangenweg	Zone II	Wilhelm-Pitz-Weg
Zone III	Vogesenstraße	Zone II	Wilhelm-Ziemons-Straße
Zone II	Von-Brandis-Straße	Zone I	Wilhelmstraße
Zone II	Von-Broich-Straße	Zone II	Willkommsweg (von Durchstich Dorbach bis Ende (Rabentalweg))
Zone II	Von-Coels-Straße (vom Berliner Ring bis Nirmer Str., danach Zone III)	Zone III	Willkommsweg (von Anfang (Schurzelter Str.) bis Durchstich Dorbach)
Zone I	Von-Görschen-Straße	Zone I	Willy-Brandt-Platz
Zone III	Von-Halfern-Weg	Zone III	Wilmersdorfer Straße
Zone II	Von-Pastor-Straße	Zone I	Wingertsberggasse
Zone II	Von-Stauffenberg-Straße	Zone I	Wirichsbongardstraße
Zone III	Vossenweg	Zone II	Wirtzstraße
Zone III	Wacholderweg	Zone I	Wittekindstraße
Zone III	Waldenburger Straße	Zone II	Wolferskaul
Zone III	Waldstraße	Zone II	Wolferskaulwinkel
Zone III	Walheimer Straße	Zone II	Wolfsacker
Zone III	Walhorner Straße	Zone III	Wolfsbendenstraße
Zone II	Walkmühlenstraße	Zone III	Wolfsschluchtweg
Zone II	Walkweg	Zone II	Worringerweg
Zone I	Wallstraße	Zone I	Wüllnerstraße
Zone III	Wambacher Straße	Zone II	Würselener Straße
Zone II	Wamichstraße	Zone II	Würselener Wall
Zone I	Warmweiherstraße (von Anfang bis Bachstraße)	Zone II	Wurbenden
Zone I	Warmweiherstraße (von Bachstraße bis Ende)	Zone II	Yorckstraße
Zone III	Wassily-Kandinsky-Straße	Zone II	Zedernweg (von Nerscheider Weg bis Ende)
Zone I	Weberstraße (von Anfang bis Eisenbahnbrücke)	Zone III	Zedernweg (von Anfang bis Nerscheider Weg)
Zone II	Weberstraße (von Eisenbahnbrücke bis Ende)	Zone II	Zehnthofweg
Zone III	Wegscheider Pfad	Zone III	Zehntstraße
Zone III	Weidener Viehweg	Zone II	Zehntweg
Zone II	Weidenweg	Zone II	Zeise
Zone II	Weiern	Zone III	Zeisigweg
Zone II	Weingartsberg	Zone II	Zeppelinstraße
Zone II	Weingartshof	Zone II	Ziegelweg
Zone II	Weinhauser Weid	Zone II	Zieglersteg
Zone III	Weinweg	Zone II	Zieglerstraße
Zone II	Weißdornweg	Zone I	Zollamtstraße
Zone II	Weißenbergweg	Zone I	Zollernstraße
Zone II	Weißburger Straße	Zone III	Zum Blauen Stein
Zone II	Weißhausstraße	Zone II	Zum Kirschbäumchen
Zone II	Weißwasserstraße	Zone III	Zur Scheidmühle
Zone II	Welkenrather Straße	Zone III	Zweiweiherweg
Zone II	Wendelinstraße		
Zone II	Wendingweg		