


# Leben, was wir lehren und lernen

Workshop zum Whole School Approach  
am 27.10.2022 in der  
GHS Aretzstraße

Ich gestalte  
mit! 

©Klara Kauhausen

[www.aachen.de/activeforfuture](http://www.aachen.de/activeforfuture)



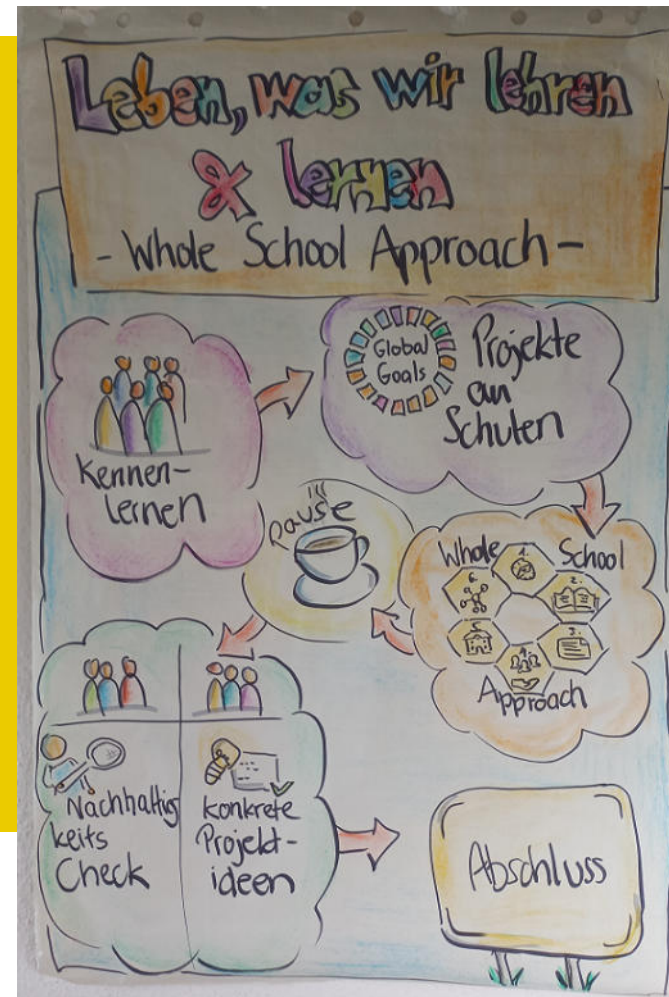
# Ablauf & Danke

Danke an die GHS Aretzstraße für das herzliche Willkommen, den gemütlichen Raum und die angenehme Arbeitsatmosphäre!

Danke an unsere ehemalige Praktikantin Lea Steinacker für die intensive Recherche und Vorbereitung und fürs Dabei-Sein beim Workshop!

Danke euch allen fürs Teilen Eurer Erfahrungen und Ideen!

[www.aachen.de/activeforfuture](http://www.aachen.de/activeforfuture)



# Impuls zum Whole School Approach Bildung für nachhaltige Entwicklung (BNE)

- *BNE 2030 der UNESCO*
- Dekade des Handelns
- Nachhaltigkeitsziel 4
- Bildung als Notwendigkeit zur Verwirklichung aller 17 Ziele

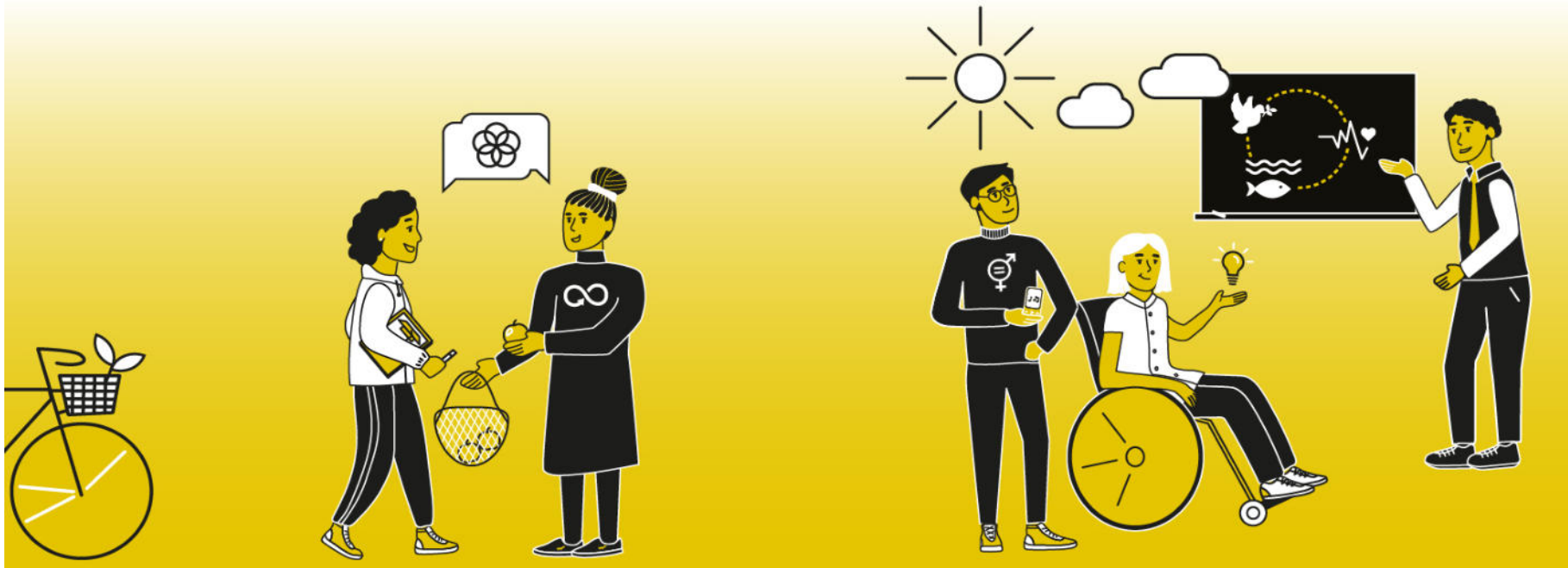


# ZIELE FÜR NACHHALTIGE ENTWICKLUNG



Developed in collaboration with TROLLBÄCK + COMPANY | TheGlobalGoal@trollback.com | +1 212 629 1010  
For queries on usage, contact: @trollbaeck@trollbaeck.com | Not official translation made by UNFIC Database (September 2015)

# „Leben, was wir lehren & lernen.“

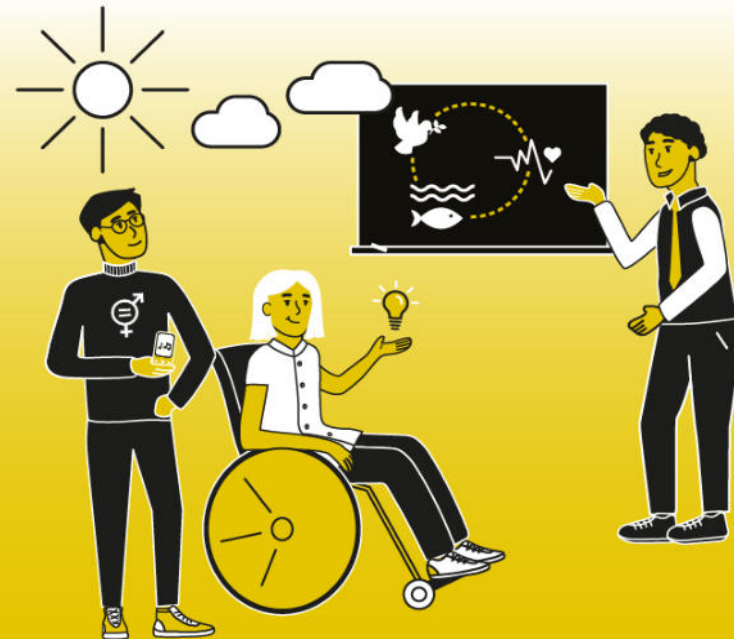


# Der Whole School Approach



# 1. Leitbild

- **Selbstbeschreibung**
- **Gemeinsames Verständnis davon, was eine gute Schule ist**
- **Spielt Nachhaltigkeit (17 SDGs) eine Rolle im Leitbild?**



## 2. Unterricht und Lernangebote

- **Vielfältigkeit der Nachhaltigkeitsthemen**
- **„Brille der Nachhaltigkeit“ kann in jedem Unterrichtsfach aufgesetzt werden**
- **AGs, Projekte, offener Ganztag**

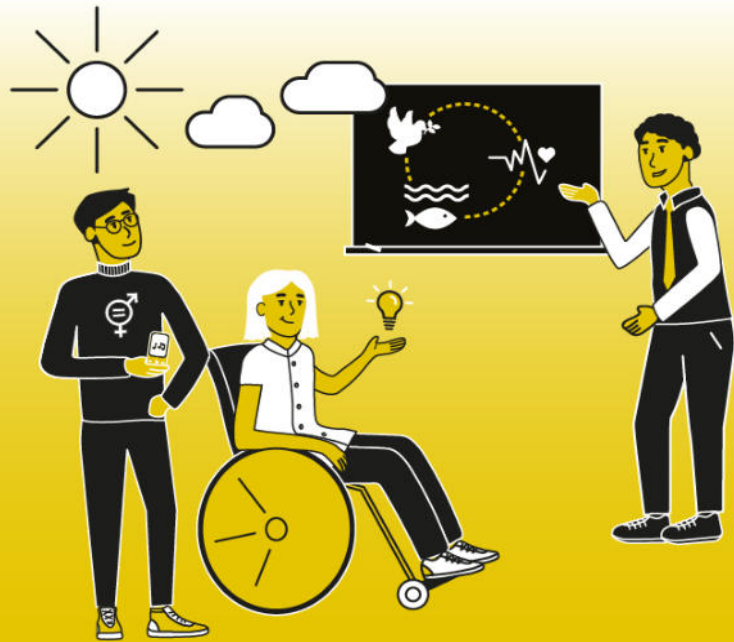




### **3. Leitung, Verwaltung & Steuerung**

- **Lern- und Arbeitskultur aller Mitglieder der Schulgemeinschaft**
- **Gestalter\*innen des Lebensraums Schule**
- **Ziel: Zusammenarbeit auf Augenhöhe, verteilte Verantwortlichkeiten**

## 4. Demokratische Praxis und Teilhabe



- Soziale Dimension der Nachhaltigkeit
- Möglichkeiten zur Partizipation
- Gremien, Beteiligungsformate, Nachhaltigkeitsbeauftragte
- Sicherstellung der Chancengleichheit

## 5. Infrastruktur und Ressourcennutzung

- Gestaltung und Nutzung der Schulräume
- Ausstattung und Material
- Mobilität
- Schulmensa
- Einbezug von externen Dienstleistern, Schulträger



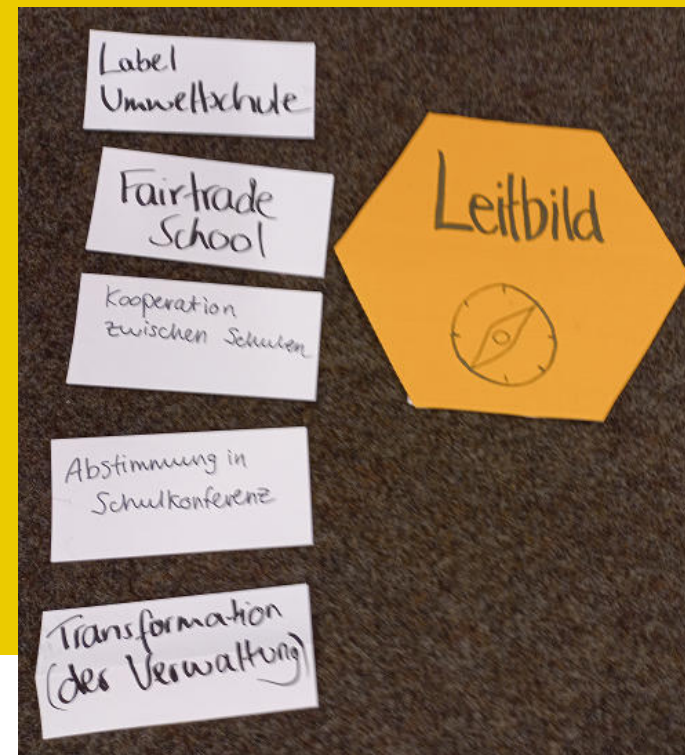
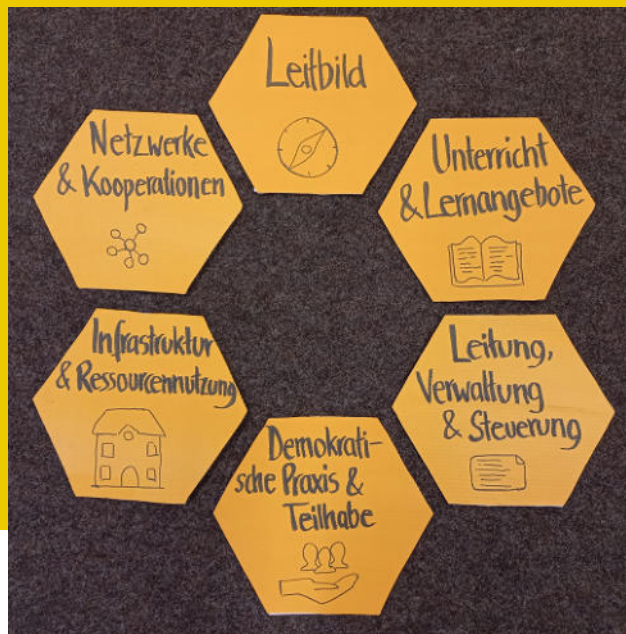
## 6. Netzwerke und Kooperation

- Zusammenarbeit mit externem Netzwerk
- Schaffung außerschulischer Lernorte
- Lebensweltnahe, relevante Projekte



# Eure Beispiele zu Nachhaltigkeit & Schule

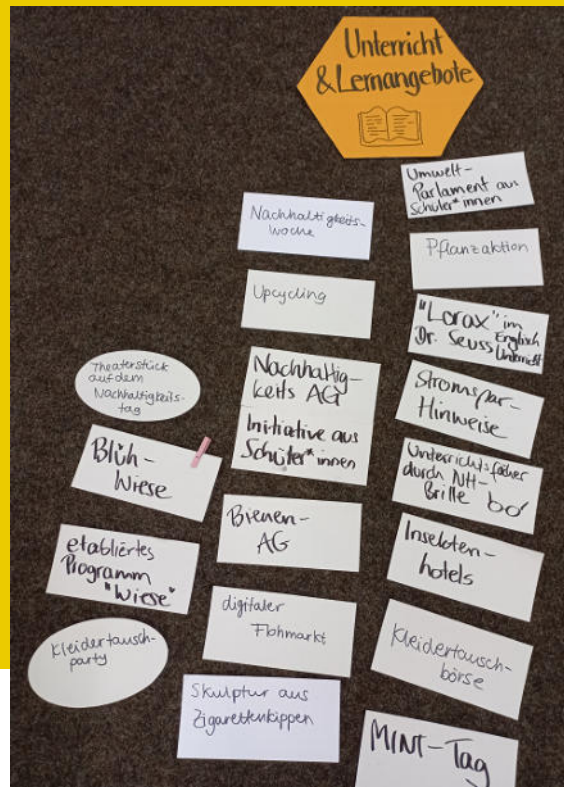
## Leitbild:



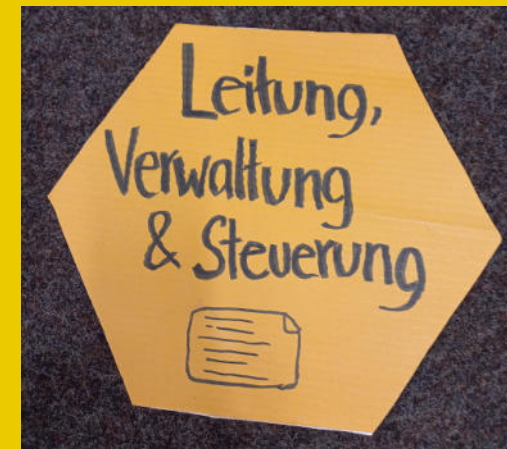
[www.aachen.de/activeforfuture](http://www.aachen.de/activeforfuture)

# Eure Beispiele zu Nachhaltigkeit & Schule

## Unterricht:



## Leitung:



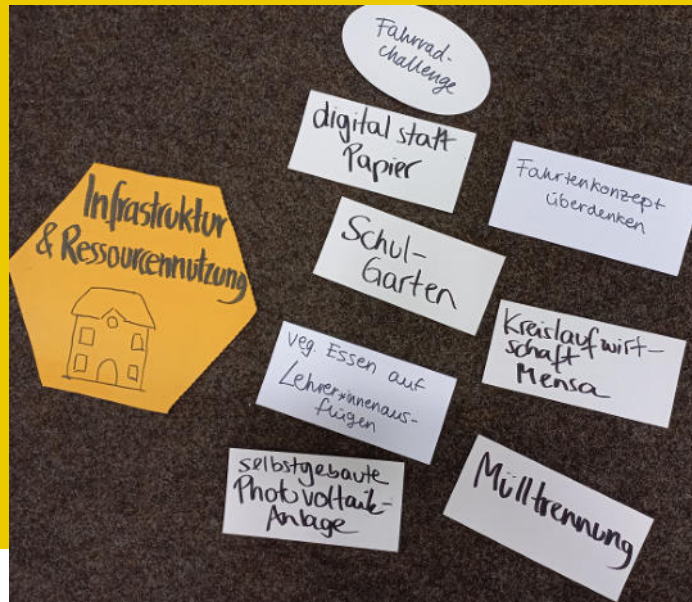
[www.aachen.de/activeforfuture](http://www.aachen.de/activeforfuture)

# Eure Beispiele zu Nachhaltigkeit & Schule

## Teilhabe:

## Infrastruktur:

## Netzwerke:

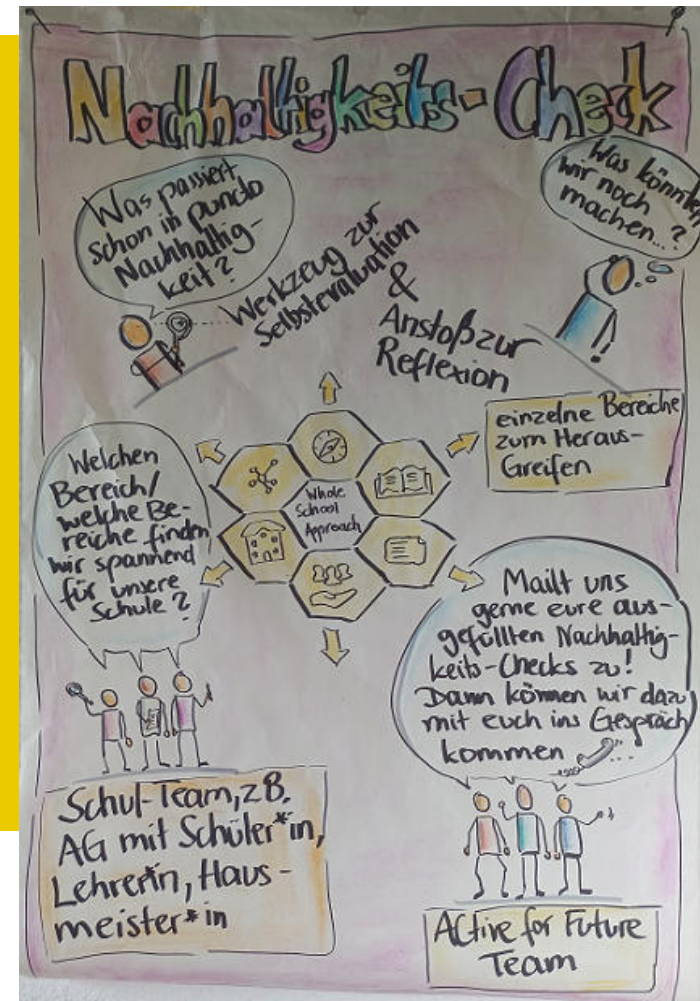


# Kleingruppe

## Nachhaltigkeits-Check

Die Einleitung zum Nachhaltigkeitscheck und das interaktive Formular zum Thema „Leitbild“ findet ihr auf der Active for Future Website [↓](#)


[www.aachen.de/activeforfuture](http://www.aachen.de/activeforfuture)







# Kleingruppe Projektideen


**Projektidee**


Ziel: 

Zielverhalten: 



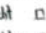


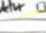
Zielgruppe: 

Projektbausteine: 

Projektteam: 

Verbündete: 


Welche Bereiche des Whole School Approach


-  Leitbild
-  Unterricht
-  Leitung/Steuerung
-  Teilhabe
-  Infrastruktur
-  Netzwerke


Top-Argumente fürs Projekt:

😊:                      😊:                      😊:

Erste Schritte:

 \_\_\_\_\_

 \_\_\_\_\_

 \_\_\_\_\_

Werbung: wie machen/messen wir, ob das Projekt erfolgreich war?

## Projektideen schärfen

**Ziel SMART formulieren**

 **Ziel** **SMART** formulieren

spezifisch / attraktiv / terminiert

messbar / realistisch

**Fokus auf Verhalten**

einmalig z.B. Beschluss für nachhaltigen Standard

regelmäßig z.B. Gewohnheiten ändern

nicht Einstellungen

mehr Power mit Verbündeten!

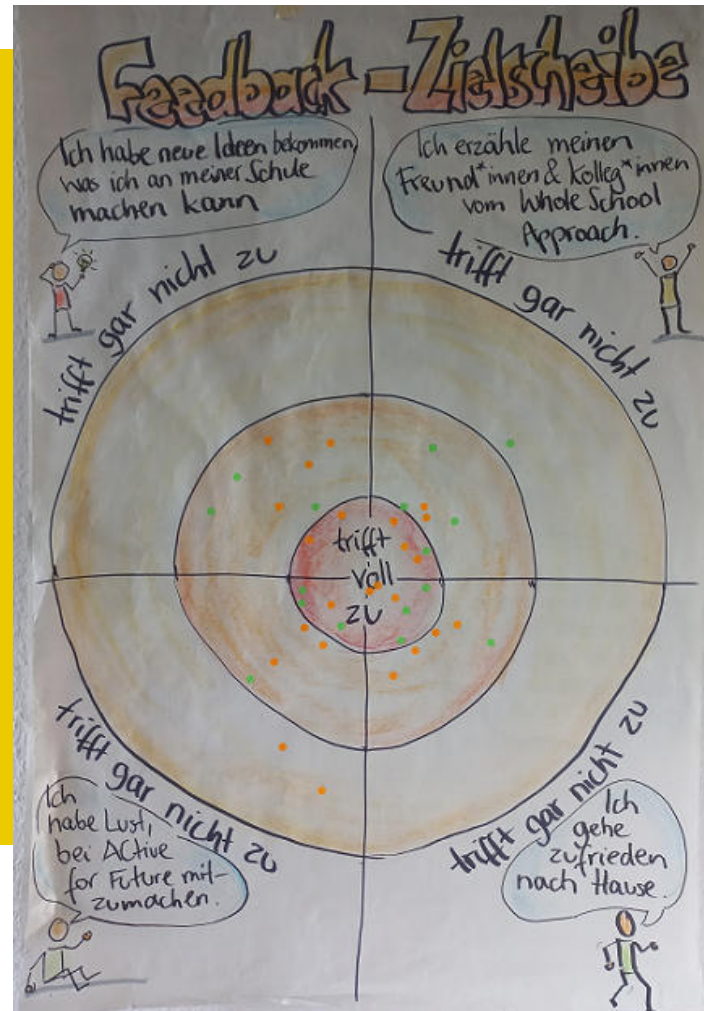
Projekterfolge messen & feiern 

# Euer Feedback

Danke für den engagierten Austausch und Eure inspirierenden Berichte und Ideen!

Viel Erfolg bei Eurer weiteren Umsetzung von Nachhaltigkeitsaktivitäten – haltet uns gerne auf dem Laufenden!

[www.aachen.de/activeforfuture](http://www.aachen.de/activeforfuture)



# Active for Future Kontakt:

[www.aachen.de/activeforfuture](http://www.aachen.de/activeforfuture)

[activeforfuture@mail.aachen.de](mailto:activeforfuture@mail.aachen.de)

Klara Kauhausen:

[Klara.Kauhausen@mail.aachen.de](mailto:Klara.Kauhausen@mail.aachen.de) 0241 432 36 111

Fabiola Blum:

[Fabiola.Blum@mail.aachen.de](mailto:Fabiola.Blum@mail.aachen.de) 0241 432 36 112

# Quellen

- Greenpeace Schools for Earth (2021): Whole School Approach – Ganzheitlicher Ansatz zur Schulentwicklung, [https://www.greenpeace.de/publikationen/sfe\\_handreichung\\_wsa\\_210419.pdf](https://www.greenpeace.de/publikationen/sfe_handreichung_wsa_210419.pdf)
- ACtive for Future, Nachhaltigkeits-Check, Einführung, [https://www.aachen.de/DE/stadt\\_buerger/umwelt/umweltinformation\\_umweltbildung/activeforfuture/Downloads/1\\_Einleitung\\_Nachhaltigkeitscheck.pdf](https://www.aachen.de/DE/stadt_buerger/umwelt/umweltinformation_umweltbildung/activeforfuture/Downloads/1_Einleitung_Nachhaltigkeitscheck.pdf)
- Engagement Global: Schulentwicklung – Orientierung an einem nachhaltigen gesamtinstitutionellen Ansatz, mit Links zu verschiedenen Länderinitiativen, <https://ges.engagement-global.de/schulentwicklung.html>