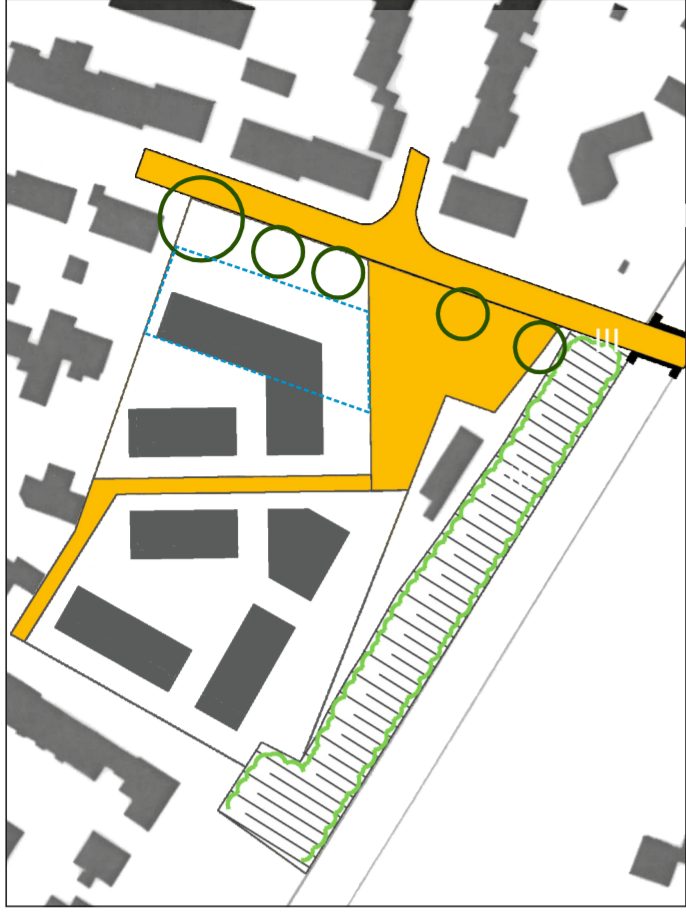


Bebauungsplan - Rathausstraße / Schurzelter Mühle

Variante B



Zwei Höfe mit Dreiecksplatz

Die Baukörper werden zu zwei Höfen gruppiert, die sich nach Nordosten zum Bahndamm und zur Straße abwenden und nach Westen zum Siedlungsbestand öffnen. Durch die Bauweise und den Abstand kann der Lärmschutz bewältigt werden. Parken findet ebenerdig am und im Erdgeschoss des nördlich liegenden Wohngebäudes statt.

Der öffentliche dreieckige Platz schiebt sich in das Plangebiet hinein und verbindet an jeweils einer seiner drei Seiten den Neubau, das Schützenheim und die Öffentlichkeit miteinander. Die Wegeverbindung teilt das Plangebiet in zwei gleichgroße Wohnbereiche.

