



1) Horbacher Straße, Blick vom Franzosenweg in Richtung Richterich



2) Horbacher Straße, Blick vom Ortsrand in Richtung Horbach



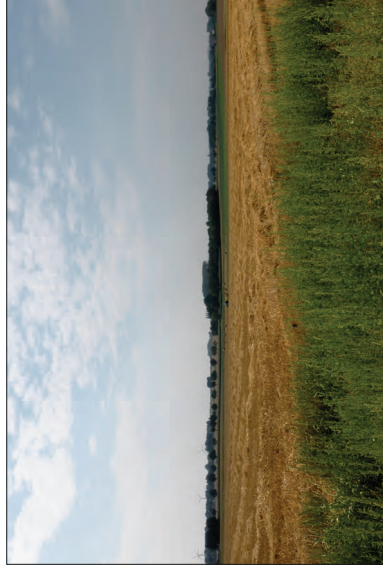
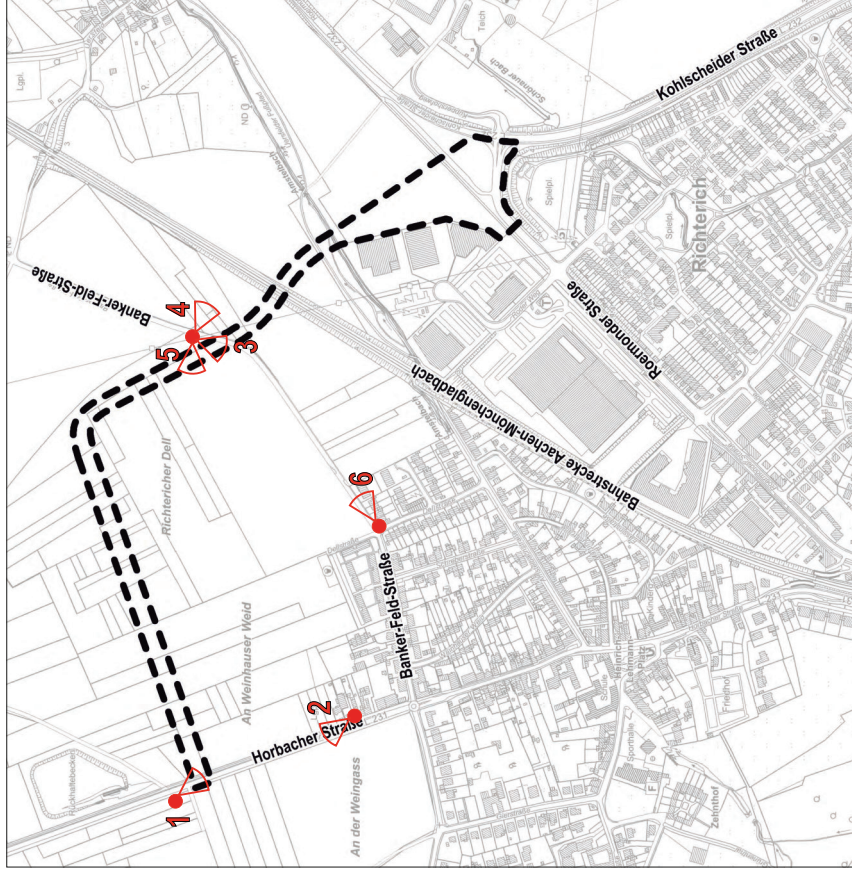
6) Banker-Feld-Straße, Blick Richtung Osten (Bank)



3) Banker-Feld-Straße, Blick nach Süden



4) Banker-Feld-Straße, Blick zur Bahntrasse



5) Banker-Feld-Straße, Blick Richtung Mischwasserrückhaltebecken Horbacher Straße

● Aufnahmestandorte

1

◁ Blickrichtung und Nummer der Aufnahme

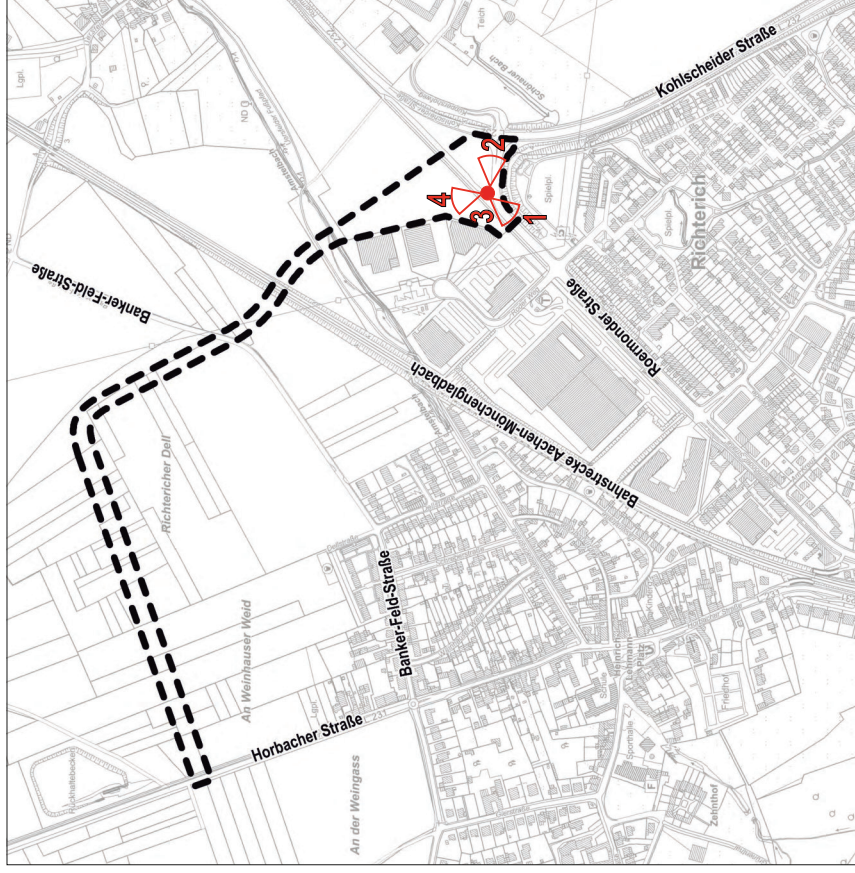
--- Abgrenzung des Plangebietes



1) Roermonder Straße, Blick in Richtung Richtierich



2) Roermonder Straße, Blick in Richtung Knotenpunkt Kohlscheider Straße, Roermonder Straße



3) Anschluss „Alte Roermonder Straße“ im Kurvenbereich



4) Blick in Richtung Amstelbach, rückwärtige Grenze des Gewerbegebietes Roder Weg

● Aufnahmestandorte

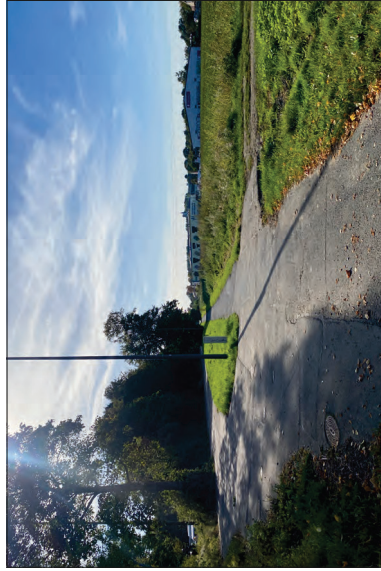
1 < Blickrichtung und Nummer der Aufnahme

--- Abgrenzung des Plangebietes

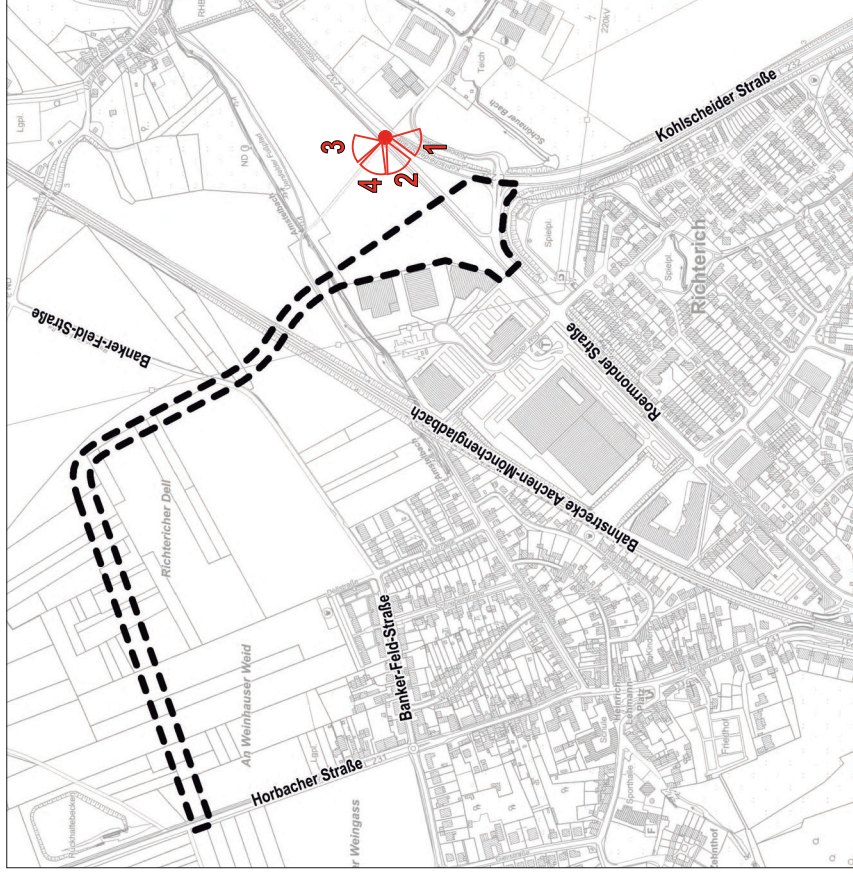
Bebauungsplan Nr. 955 - Richtiericher Dell,
Haupterschließung Ortsumgehung



1) Roermonder Straße, Blick Richtung Süden



2) Teilstück „Alte Roermonder Straße“ und Radweg, Blick Richtung Gewerbegebiet Roder Weg



3) Blick Richtung Amstelbach und Uersfelder Fußpfad



4) Blick auf den Feldweg zum Uersfelder Fußpfad und zum Gewerbegebiet Roder Weg

● Aufnahmestandorte

1 < Blickrichtung und Nummer der Aufnahme

--- Abgrenzung des Plangebietes

Bebauungsplan Nr. 955 - Richterlicher Dell,
Haupterschließung Ortsumgehung

Blatt 3
FB 61/201

Oktober 2023

stadt aachen