

# Wohnen | Versorgung | Gemeinschaft

## Richterich bietet Wohnraum für lebendige Nachbarschaften



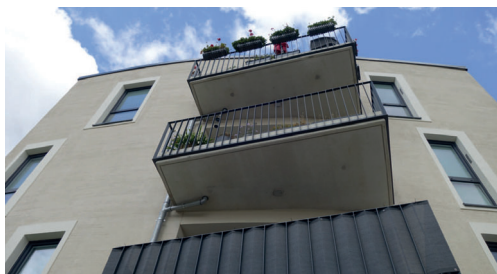
**Wohnen**



**Versorgung**



**Gemeinschaft**



## Ziele

### Wir bieten vielfältige Wohnangebote für unterschiedliche Ansprüche!

Um dieses Ziel zu erreichen, ...

- ...schaffen wir kleine, bezahlbare Wohnformen in zentraler Lage (z.B. an der Roermonder Straße, am Rathausplatz, in der Richtericher Dell) insb. für Senior\*innen und Studierende / Auszubildende.
- ...schaffen wir bezahlbaren Wohnraum für Haushalte mit Kindern (in der Richtericher Dell und im Bestand).
- ...schaffen wir Angebote für gemeinschaftliche Wohnformen (in der Richtericher Dell).

### Wir kümmern uns um eine gute Versorgung der Bewohnerschaft!

Um dieses Ziel zu erreichen, ...

- ... verbessern wir das Angebot an Bildungs- und Betreuungseinrichtungen durch Neubau einer Kita, Erweiterung der Grundschule und den Bau eines Seniorenwohnprojekts.
- ...unterstützen wir bestehende Einzelhandels-, Dienstleistungs- und Gastronomiestandorte in den zentralen Bereichen (Ortsmitte Alt-Richterich und Rathausplatz sowie entlang der Horbacher und Roermonder Straße).

### Wir gestalten Treffpunkte im öffentlichen Raum für alle Nutzergruppen!

Um dieses Ziel zu erreichen, ...

- ...sichern und erweitern wir das bestehende Angebot an Spielplätzen.
- ...gestalten wir Wege und Plätze (Ortsmitte Alt-Richterich, Rathausplatz) attraktiv und barrierefrei.
- ...erhalten und vernetzen wir die bestehenden Parks und Grünflächen.