

**Bezirksregierung Köln**

Zeughausstraße 2-10    Tel. (0221) 147-0  
 50667 Köln    Fax (0221) 147-2879



**Übersichtskarte  
 Überschwemmungsgebiet des Wildbaches  
 im Regierungsbezirk Köln**  
 Gewässerstationierung Km 0,0 bis Km 9,49

Legende:

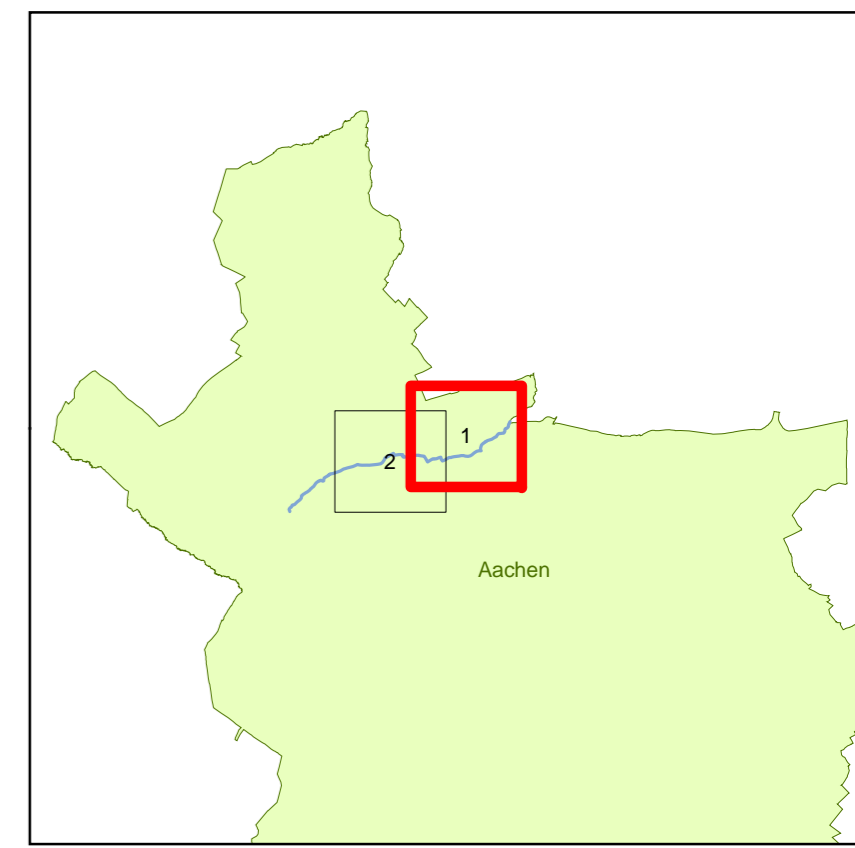
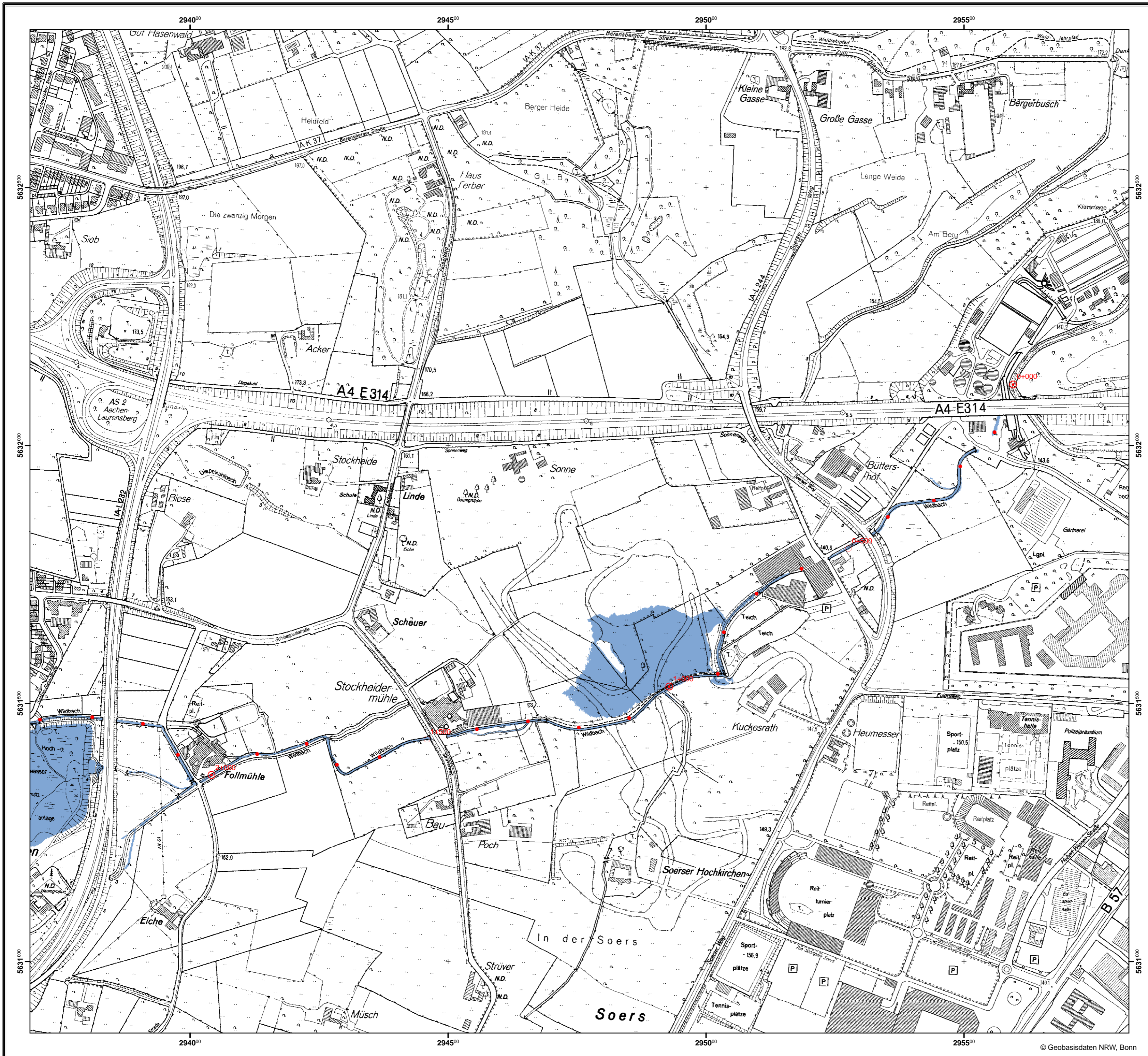
- 1 Kartenblatt Maßstab 1:5000
- Überschwemmungsgebiet

Stand: 07.02.2013

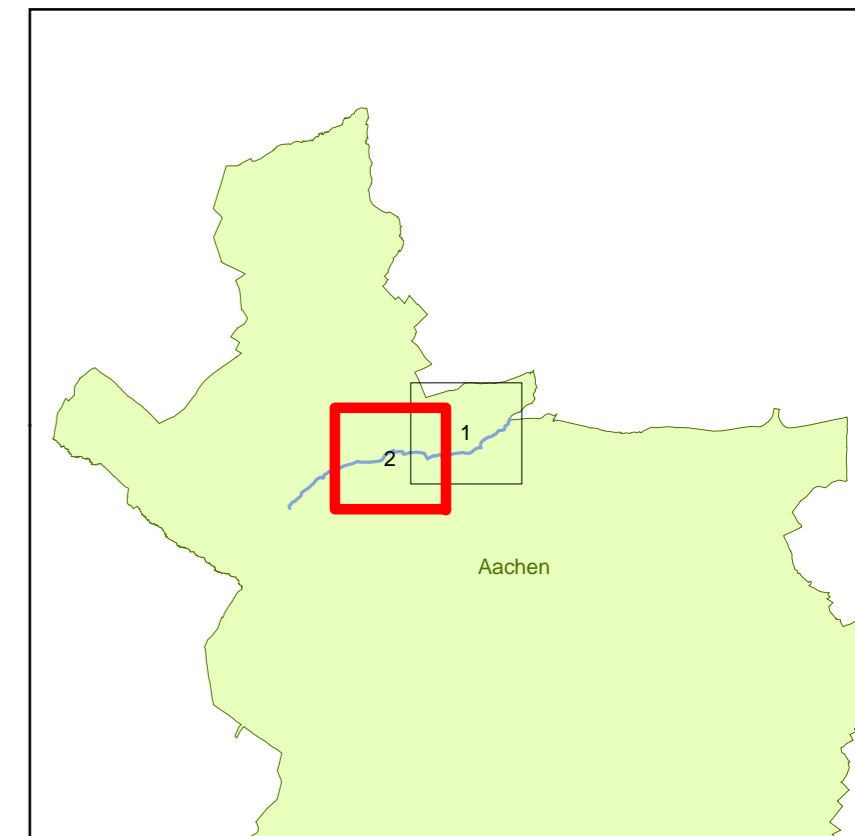
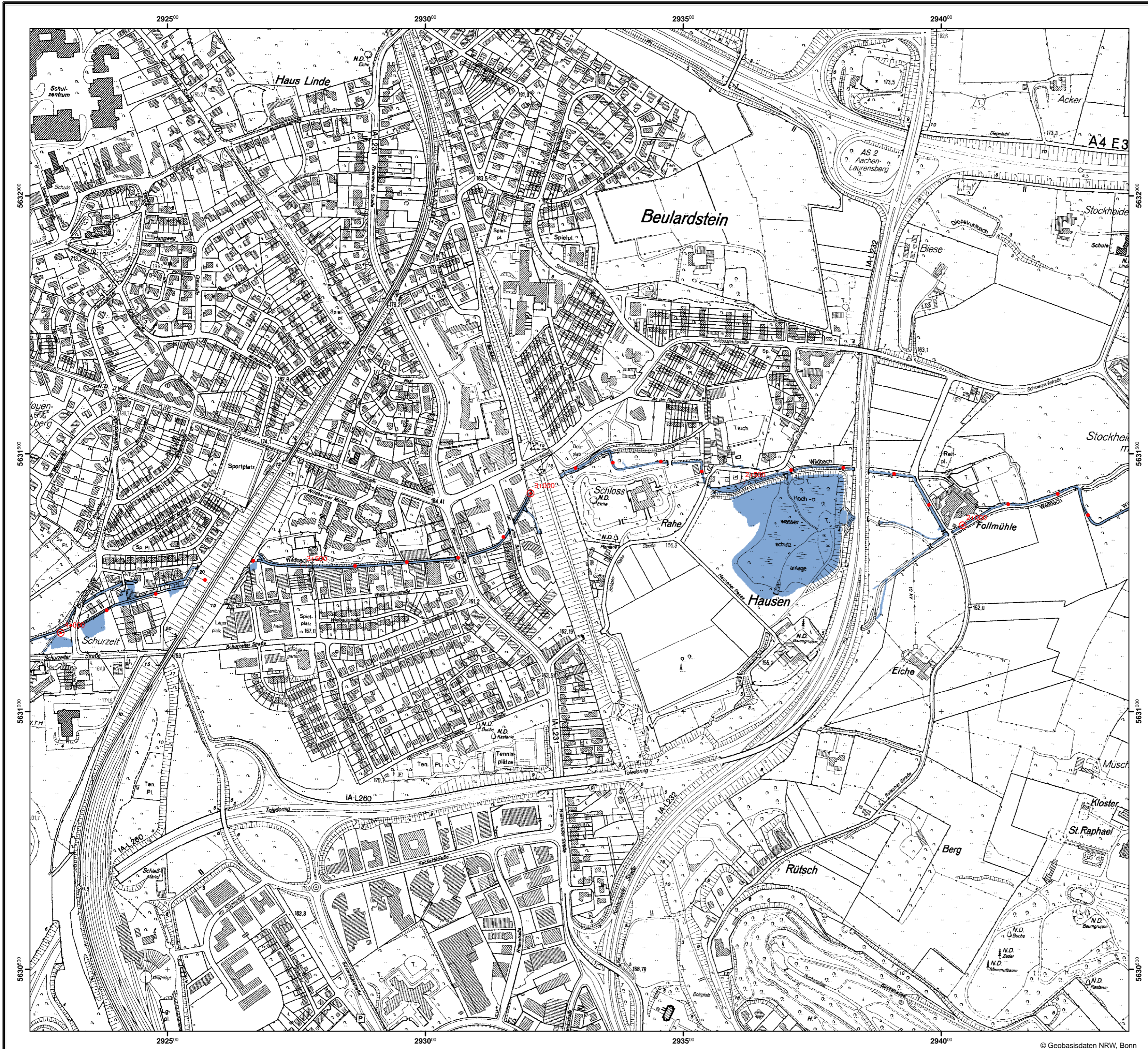
Maßstab 1 : 25.000 1

Az.:54-HW-Rur-Wildbach Im Auftrag  
 gez. G. Schaffeldt

© Geobasisdaten NRW, Bonn



<h3>Bezirksregierung Köln</h3> <p>Zeughausstraße 2-10    Tel. (0221) 147-0 50667 Köln    Fax (0221) 147-2879</p>		
<p>Karte des Überschwemmungsgebietes des Wildbaches im Regierungsbezirk Köln</p>		
<p>Legende:</p> <ul style="list-style-type: none"> <li><span style="color: red;">⊙</span> <b>8+000</b>    Amtl. Stationierung gem. GSK Auflage 3C</li> <li><span style="background-color: blue; width: 20px; height: 10px; display: inline-block;"></span>    Überschwemmungsgebiet</li> </ul>		
<p>Stand: 07.02.2013</p>		
<p>Maßstab 1 : 5.000</p>	<p>Kartenblatt Nr.: 1 / 2</p>	
<p>Az.:54-HW-Rur-Wildbach</p>		<p>Im Auftrag gez. G. Schaffeldt</p>



<h3>Bezirksregierung Köln</h3> <p>Zeughausstraße 2-10    Tel. (0221) 147-0 50667 Köln    Fax (0221) 147-2879</p> 	
<p>Karte des Überschwemmungsgebietes des Wildbaches im Regierungsbezirk Köln</p>	
<p>Legende:</p> <p> <b>8+000</b>    Amtl. Stationierung gem. GSK Auflage 3C</p> <p>    Überschwemmungsgebiet</p>	
<p>Stand: 07.02.2013</p>	
<p>Maßstab 1 : 5.000</p>	<p>Kartenblatt Nr.: 2 / 2</p>
<p>Az.:54-HW-Rur-Wildbach    Im Auftrag gez. G. Schaffeldt</p>	