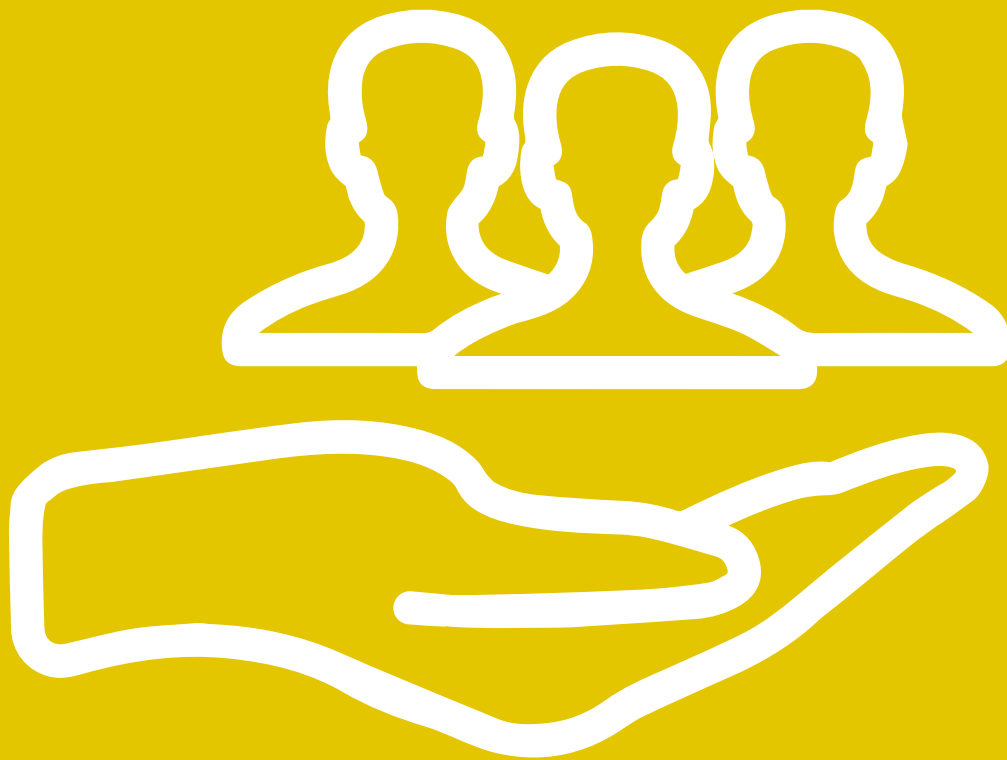


Der Nachhaltigkeits-Check **Demokratische Praxis** **und Teilhabe**

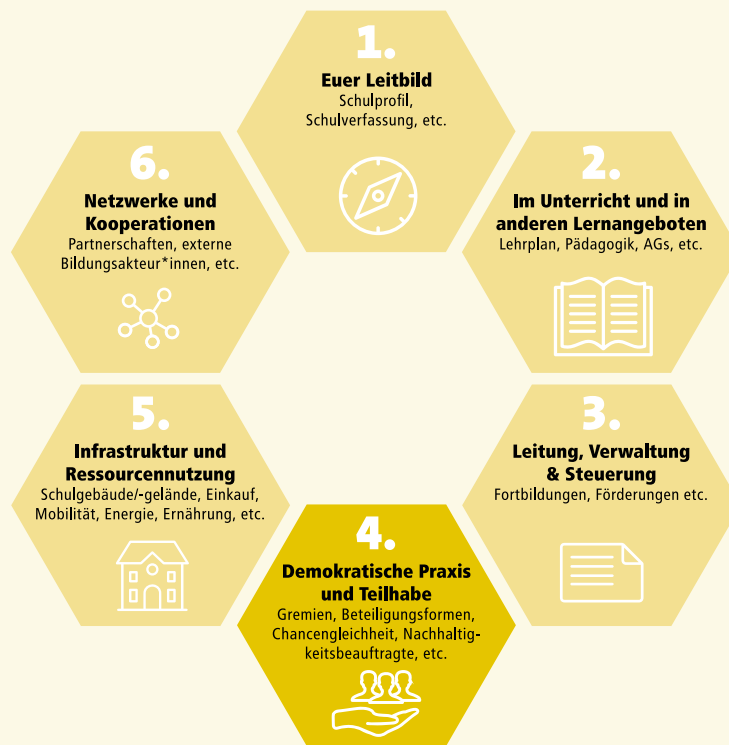


Demokratische Praxis und Teilhabe

Bei Nachhaltigkeit bzw. Nachhaltiger Entwicklung denken viele Menschen erstmal nur an ökologische Themen. Die Nachhaltigkeitsziele (SDGs) machen jedoch deutlich, dass Nachhaltigkeit viel mehr ist – und fast alle Bereiche unseres Lebens umfasst.

Die soziale Dimension zeigt sich besonders in der Art und Weise, wie Ihr Euer Miteinander an der Schule gestaltetet. Hierbei spielen gelebte Teilhabe und Partizipation eine wichtige Rolle, denn nur

so lässt sich verantwortliches Handeln und eine Kommunikation im Sinne einer Nachhaltigen Entwicklung erleben und erlernen. Bildung für Nachhaltige Entwicklung soll ermöglichen, dass es allen Menschen gut geht und sie die Möglichkeit haben, sich frei zu entwickeln. Jeder und jede bringt durch seine und ihre ganz individuellen Fähigkeiten und Interessen viel mit, doch nicht alle haben denselben Startpunkt/dieselben Chancen. Dafür braucht es nicht immer die gleiche, sondern vielmehr eine gerechte Behandlung.



An einer Schule gibt es viele Gremien, die Entscheidungen treffen oder Mitspracherecht haben. Welche Gremien gibt es an eurer Schule, wie setzen sich diese Gremien zusammen? (Schulversammlung, Schüler*innenparlament etc.)

Hier könnte auch interessant sein zu erfahren, welches Gremium sich mit welchen Themen beschäftigt. Haben diese Themen einen Bezug zu Aspekten in der Nachhaltigkeit, die ihr besonders spannend findet? Vielleicht dürft ihr bei der nächsten Sitzung mal dabei sein, zuhören oder sogar eure Ideen vortragen.

Gibt es Beteiligungsformate, bei denen alle Schulmitglieder ihre Ideen und Wünsche mit einfließen lassen können?

z.B. Wunschkasten, Wahl des Klassensprechers/der Klassensprecherin, Durchführung eines Klassenrats, Tagung des Schulparlaments

- ja nein Weiß ich nicht. Wer könnte es wissen?

Falls ja, welche sind das?

In welchen Bereichen haben Schulmitglieder die Möglichkeit, ihre Wünsche und Anregungen für mehr Nachhaltigkeit mit einzubringen?

Mehrfachnennungen sind möglich

- | | |
|--|---|
| <input type="checkbox"/> Gestaltung des Schulgebäudes | <input type="checkbox"/> Gestaltung des Schulgeländes |
| <input type="checkbox"/> Speiseplan in der Schulmensa | <input type="checkbox"/> Angebote im Schulkiosk |
| <input type="checkbox"/> Anschaffungen | <input type="checkbox"/> Themen für Projektwoche |
| <input type="checkbox"/> Ausflugsziele für Exkursionen | |
| <input type="checkbox"/> Sonstige _____ | |

Wird die Schüler*innenschaft in Entscheidungen über Veränderungen des Schulalltags und/oder Entscheidungen über neue Nachhaltigkeitsstrategien mit einbezogen?

- ja nein Weiß ich nicht. Wer könnte es wissen?

Falls ja, in welchem Format passiert das?

Unterschiedliche Bereiche der Nachhaltigkeit werden auch häufig von einzelnen Personen an einer Schule vorangetrieben. Gibt es an eurer Schule eine oder mehrere Beauftragte im Themenfeld der Nachhaltigkeit?

z.B. Nachhaltigkeitsbeauftragte*r, Klimabeauftragte*r, Inklusionsbeauftragte*r, Gleichstellungsbeauftragte*r, Gesundheitsbeauftragte*r...

- ja nein Weiß ich nicht. Wer könnte es wissen?

Falls ja, wer ist das und in welchem Bereich ist diese Person/sind diese Personen tätig?

Gibt es an eurer Schule kostenfreie Angebote für Schüler*innen mit geringen finanziellen Mitteln?

Mehrfachnennungen sind möglich

- Ja, kostenfreies Mensaangebot
- Ja, finanzielle Unterstützung bei Klassenfahrten
- Ja, Anschaffung von Lernmaterialien
- Ja, andere Angebote: _____
- Weiß ich nicht. Wer könnte es wissen?
- Nein, bisher nicht

Ist euch das Angebot der Bildung und Teilhabe bekannt?

z.B. durch eine regelmäßige Information an alle Erziehungsberechtigten.

- Ja
- Nein, bisher nicht
- Uns ist es nicht bekannt. Wem könnte es bekannt sein?

Gibt es an eurer Schule Projekte oder Maßnahmen, um (Geschlechter-)Stereotypen entgegenzuwirken?

- Ja
- Nein, bisher nicht
- Weiß ich nicht. Wer könnte es wissen?

Falls ja, welche sind das?

Gibt es an eurer Schule noch andere Formate oder Maßnahmen, die für mehr Gerechtigkeit und Inklusion sorgen?

- Ja
- Nein, bisher nicht
- Weiß ich nicht. Wer könnte es wissen?

Falls ja, welche sind das?

Gibt es an eurer Schule genderneutrale Toiletten?

- Ja
- Nein, bisher nicht
- Weiß ich nicht. Wer könnte es wissen?

Welche (baulichen) Maßnahmen sind an eurer Schule umgesetzt worden, um das Gebäude inklusiv zu gestalten?

Mehrfachnennungen sind möglich

- | | |
|---|--|
| <input type="checkbox"/> Fahrstühle und/oder Rampen sind vorhanden | <input type="checkbox"/> Das Gebäude hat einen barrierefreien Zugang |
| <input type="checkbox"/> Die Räume und Flure sind gut beleuchtet | <input type="checkbox"/> Die Flure sind breit und ohne Hindernisse/Absturzkanten |
| <input type="checkbox"/> Die Sanitärräume sind barrierefrei | <input type="checkbox"/> Es gibt eine Wegführung/ein Leitsystem für blinde Menschen |
| <input type="checkbox"/> Es gibt keine Türschwellen | <input type="checkbox"/> Bedienelemente (Türdrücker, Schalter etc.) sind tief angebracht |
| <input type="checkbox"/> Informationen, wie der Feueralarm oder der Vertretungsplan, werden über zwei Sinne vermittelt (z.B. akustisch & visuell) | |
| <input type="checkbox"/> Sonstige Maßnahmen: _____ | |
| <input type="checkbox"/> Es sind keine entsprechenden baulichen Maßnahmen vorhanden | |
| <input type="checkbox"/> Weiß ich nicht. Wer könnte es wissen? | |

Gibt es an eurer Schule einen oder mehrere Gebetsräume?

- | | | |
|-----------------------------|---|--|
| <input type="checkbox"/> Ja | <input type="checkbox"/> Nein, bisher nicht | <input type="checkbox"/> Weiß ich nicht. Wer könnte es wissen? |
|-----------------------------|---|--|

Sind die genutzten Lernmaterialien an eurer Schule divers gestaltet (interkulturell und diversitätswissend)?

- | | |
|---|--|
| <input type="checkbox"/> Ja, die meisten bis alle | <input type="checkbox"/> Ja, teilweise |
| <input type="checkbox"/> Nein, bisher nicht | <input type="checkbox"/> Weiß ich nicht. Wer könnte es wissen? |

Hier habt Ihr Platz für weitere Notizen.

Gibt es vielleicht weitere Fragen, die im Kontext des Miteinanders relevant sind?

Notiert diese gern in den folgenden Zeilen und versucht, alle wichtigen Informationen zusammenzutragen. Vielleicht habt Ihr auch schon Ideen für Projekte oder Maßnahmen im Kopf, die Ihr gerne umsetzen wollt. Auch dafür ist hier Platz.

Fragen und Informationen:

Eure Ideen:



Wie sieht gelebte Demokratie im Schulalltag aus?

Hier findet ihr inspirierende Texte und kurze Videos von spannenden Beispielen: <https://deutsches-schulportal.de/dossiers/wie-sieht-gelebte-demokratie-im-schulalltag-aus/>

