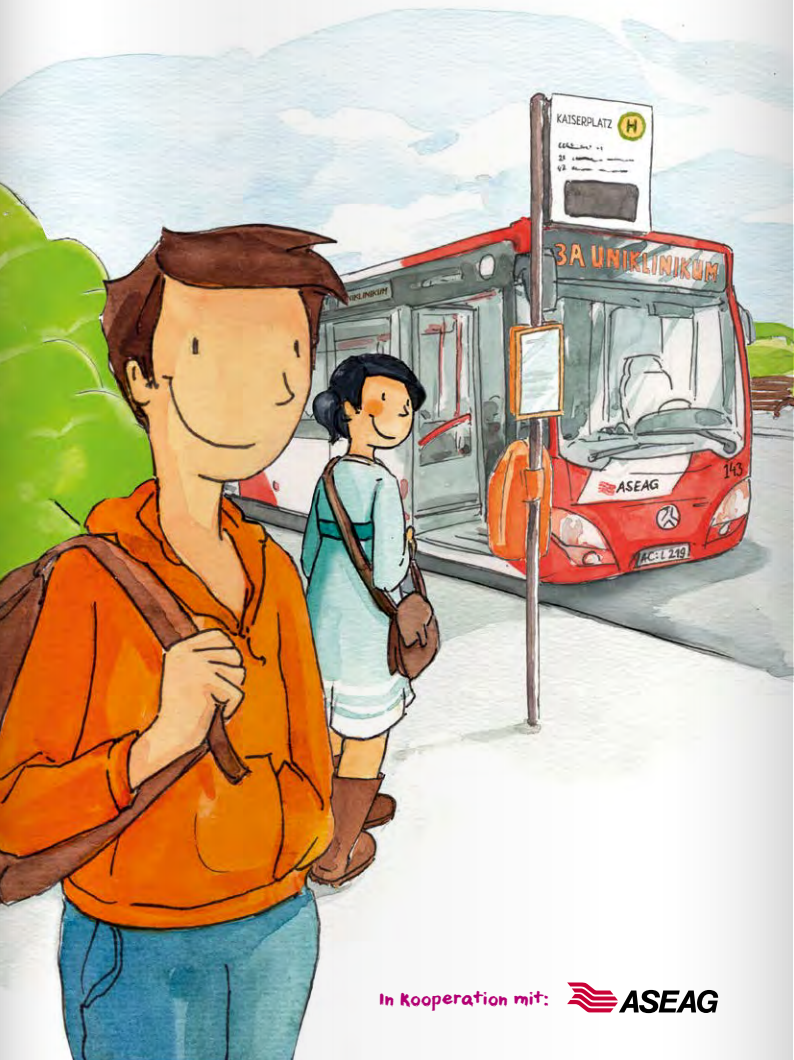


avv

Aachener Verkehrsverbund

kinderleicht
mobil!

Sicher unterwegs mit Elli und Karl



In Kooperation mit:  ASEAG

Mit guter Vorbereitung fängt die Fahrt an



Tipp:

Um den Bus nicht zu verpassen, solltest du immer besser ein paar Minuten früher an der Bushaltestelle sein – so hast du keinen Stress und die Weiterfahrt verzögert sich nicht durch dein Zu-spät-Kommen.



1

Nicht hinter oder vor den Bus laufen

Auch wenn du es eilig hast, laufe nie vor oder hinter dem Bus einfach so über die Straße. Du begibst dich sonst in Gefahr.



2

Nicht spielen oder toben

Wer an der Haltestelle spielt und tobt, kann schnell auf die Fahrbahn geraten. Damit dir das nicht passiert, solltest du dich dort immer ruhig und aufmerksam verhalten.



Hey Leute!

Ich bin Elli und wohne in Aachen. Mein Lieblings-schulfach ist Kunst. In meiner Freizeit klettere ich gerne – meistens auf Spielplätzen, aber ab und zu auch in der Kletterhalle.

Hallo zusammen!

Mein Name ist Karl und ich bin 10 Jahre alt. Am liebsten mag ich Sport in der Schule. Ich bin eine echte Wasserratte, darum bin ich auch in einem Schwimmverein.



Richtiges Verhalten beim Einsteigen

3

Abstand halten

Wenn der Bus kommt, halte Abstand zur Bordsteinkante, denn der Bus schwenkt vorne aus. Halte deine Tasche fest.



4

Erst raus ...

Lasse erst die Fahrgäste aussteigen, damit kein „Personenstau“ entsteht und der Bus nicht zu lange an der Haltestelle stehen muss.



5

... dann rein!

Bevor du einsteigst, nimm deinen Rucksack in die Hand. Nimm beim Einsteigen Rücksicht auf andere Fahrgäste und dränge nicht, damit niemand stolpert oder sich verletzt. Vergiss nicht, dein School&Fun-Ticket vor den Validator zu halten oder dein Ticket zu entwerten. Gehe bis hinten durch und suche dir einen freien Platz.



Verhalten während der Fahrt

6

Sitzen oder festhalten

Setz dich wenn möglich auf einen freien Platz oder halte dich gut fest – am besten mit beiden Händen! Deine Tasche oder deinen Rucksack stellst du auf den Boden zwischen deine Füße.



Vorsicht, Vollbremsung!

Es kann auch mal vorkommen, dass Busse plötzlich stark bremsen müssen. Aber anders als im Auto bist du im Bus nicht angeschnallt. Daher ist es ganz wichtig, sich immer gut festzuhalten – gerade dann, wenn man im Bus steht. Sonst purzelt nämlich schnell alles durcheinander und Fahrgäste könnten sich verletzen.

7

Rücksicht hilft allen

Die Fahrt soll für alle angenehm sein: für die, die in deiner Nähe sitzen, genauso wie für die, die nach dir einsteigen. Störe niemanden mit deinem Benehmen. Bitte verschmutze und beschädige den Bus auch nicht.



Deine Schuhe gehören auf den Boden – nicht auf den Sitz!



Verzichte bitte auf Essen und Trinken im Bus.



Gerne darfst du Musik hören – aber in angemessener Lautstärke!

8

Platz machen!

Ganz wichtig ist auch, dass du für alte, behinderte sowie für schwangere Menschen den Platz frei machst, damit sie sitzen können.



Richtiges Verhalten beim Aussteigen

9

Schau dich um!

Beim Aussteigen geht es am schnellsten, wenn du nicht drängelst oder schubst. Achte beim Aussteigen auch auf Fahrradfahrer und Fußgänger.



10

Lass dir Zeit!

Warte, bis der Bus abgefahren ist. Egal, ob du an einer Ampel oder einem Zebrastreifen die Straße überquerst: Gehe immer erst los, wenn alle Verkehrsteilnehmer stehen geblieben sind.



Tasche vergessen?

Wenn du z. B. deine Tasche im Bus liegen gelassen hast, kannst du im ASEAG-Fundbüro (www.aseag.de oder Tel.: 0241 1688-3021) nachfragen, ob deine Tasche dort abgegeben wurde. Am besten merkst du dir die KOM-Nummer des Busses (dreistellige Nummer am Bus). So kann dein Gepäck oder Gegenstand evtl. einfacher gefunden werden.



School&Fun-Ticket

Ab der 5. Klasse fahren viele von euch sicherlich mit dem Bus und einige sogar mit der Bahn zur Schule. Mit dem School&Fun-Ticket kannst du nicht nur zur Schule fahren, sondern bist auch in der Freizeit und in den Ferien mobil – und das im gesamten AVV.

Infos zum eTicket

Mit einem eTicket ist Bus- und Bahnfahren im AVV ein Kinderspiel. Ein eTicket ist eine Plastikkarte mit einem eingebauten Chip. Auf dem Chip sind alle Informationen zu deinem Ticket. Wenn du in den Bus einsteigst, hältst du die Chipkarte einfach vor das „Lesegerät“ (Validator). Der Busfahrer und auch du können dann sehen, ob das Ticket gültig ist.



Weiteres Material rund um die Mobilität mit Bus und Bahn sowie Informationen für Eltern und Lehrer/-innen gibt es unter:



www.avv.de/elliundkarl

Kunden-Center der ASEAG:
Schumacherstraße 14 | 52062 Aachen

Öffnungszeiten:
montags – freitags 7:30 – 18:00 Uhr,
samstags 8:30 – 14:00 Uhr

Tel.: 0241 1688-3040
www.aseag.de

Herausgeber:



In Zusammenarbeit mit:

