

Naturschutz- gebiete

Schönheiten und
Besonderheiten
vor unserer Haustür

Impressum
Stadt Aachen
Der Oberbürgermeister
Fachbereich Umwelt
Reumontstraße 1+3
52064 Aachen
Juli 2015

Weitere Informationen
Umwelttelefon: 0241 432-3666
Umweltpädagogik: 0241 432-3615
oder 0241 432-3616
Auskunft/Buchung Grillplatz
Adamshäuschen: 0241 432-3691
umwelt@mail.aachen.de



www.aachen.de/umwelt



Naturschutzgebiete in Aachen

Naturschutzgebiete in Aachen	Lebensraum	Pflanzen: Beispiele	Tiere: Beispiele
1 Orsbacher Wald (21 ha)	Alter Niederwald, Eiche-Hainbuchenwald, ehemaliger Steinbruch	Frauenfarn, Wurmfarne, Primeln, Einbeere, großes Zweiblatt, Goldnessel, Salomonssiegel, verschiedene Orchideen, Salbei, Odermennig	Dachs, Ringelnatter, Hirschkäfer, Balkenschroter, über 300 Schmetterlingsarten, Schwarzkehlchen
2 Seffent mit Wilkensberg und Rabentalweg (23 ha)	Auenwald mit Quellaustritten, geologisches Naturdenkmal, Halbtrockenrasen, Feuchtbiotop, Röhrich	Orchideen, Brunnenkresse, Enziane, Ackerfrauenmantel, Kreuzblume, Schillergras, Tausendgüldenkraut	Gelbspötter, Heckenbraunelle, Bläballe, Wachtel, Teichhuhn, Rohrammer, Grasfrosch, Erdkröte, Höhlenkrebs
3 Schneeberg (15 ha)	Trockenwarme Staudensäume, Feldraine stark verbuscht, magerer Kalkuntergrund, Fragmente Kalkhalbtrockenrasen	Sumpfschachtelhalm, Sumpfdotterblume, Bitteres Schaumkraut, Orchideen	Weinbergschnecke, Schwarzkehlchen, Wachtel, Wachtelkönig, Grauammer, Feldlerche
4 Bildchen (5 ha)	Birkenbruchwald, Quellflurgesellschaft, Feuchtwiese (Großseggenried)	Waldmeister, Einbeere, Perlgras, Waldbingelkraut, verschiedene Frühlingsblüher	Libellen, Springschrecken, Teichmolch, Erdkröte, Grasfrosch, Distelfalter, Aurorafalter, Großer Perlmutterfalter
5 Klausen Wäldchen/Frankenwäldchen (21 ha), erstes NSG in Aachen: 1964	Geologisches Naturdenkmal, ehemaliger Steinbruch, Waldmeister-Buchenwald, Hangschutt-Wälder	Seidelbast, Orchideen, Binkelkraut, Anemonen, Lerchensporn, Waldmeister	Höhlenbrüter, Fledermäuse, Schmetterlinge
6 Walheim (25 ha)	Kalksteinbrüche, Felswände, Trockenrasen, ehemaliger Niederwald, naturnaher Bachlauf	Orchideen, Oregano, Kümmel, Einbeere, Seidelbast, Bergsegge, Zweiblatt	Schwarzspecht, Walddohreule, Waldbrettspiel, Grasfrosch, Feuersalamander, Blindschleiche, Ringelnatter, Fledermäuse
7 Mönchsfelsen (5 ha)	Hainbuchenwald (ehemalige Niederwaldwirtschaft), Kalkfelsen, Blockhalden, Steinbruch, Lesesteinhaufler	Knäuelglockenblume, Rauer Löwenzahn, Orchideen, Berghellerkopf, Schlüsselblume	Weinbergschnecke, Gartengräsmücke, zahlreiche Schmetterlingsarten
8 Schmithof (5 ha)	ehemaliger Kalksteinbruch, geologisches Naturdenkmal, Kalkmagerrasen, Eichen-Hainbuchenwald	Schmalblättriges Wollgras, Brennender Hahnenfuß, Moorseggen, Torfmoose, Orchideen, Blutwurz, Siebenstern, Heidelbeere	Fledermäuse, Höhlenbrüter, Grasmücke, Zaunkönig, Zilpzalp, Fitislaubsänger, Weinbergschnecke
9 Oberlauf der Inde im Münsterwald (30 ha)	Moorseggen-Erlenbruch, feuchter Eichen-Birkenwald, Pfeifengraswiesen, Quellmoor, naturnaher Bachlauf	Brennender Hahnenfuß, Schwarze Teufelskralle, Salbeigamander, Anemonen, Drahtschmiele, Frühlingsblüher	Schwarzspecht und weitere Specht-Arten, viele Libellenarten, Amphibien
10 Freyenter Wald (7 ha)	Traubenkirsche-Eschenwald, Eichenwald mit Altbaumbestand auf staunassen, tonigen Böden	Orchideen, Lerchensporn, verschiedene Seggen und Binsen, Sumpfschachtelhalm, Sommerwurz, Ginster, Kuckuckslichtnelke, Gelbe Schwertlilie	Diverse Specht-Arten, Wacholderdrossel, Grasfrosch, Erdkröte, Teichmolch
11 Indetal (130 ha)	Erlenbruchwälder, naturnahe mäandrierende Bachläufe, Sumpf- und Nasswiesen, Obstwiesen	Borstgras, Pfeifengras, Sumpfvögelchen, behaarter Ginster, Galmeiflora	Bachforelle, Bachneunauge, Teichmolch, Gelbbauchunke, Ringelnatter, Wassermolch
12 Brander Wald (165 ha auf Aachener Gebiet)	Erlen- und Eschen-Auenwald, Heiden, Borstgrasrasen, Quellbäche mit begleitenden Bachauenwäldern, europäisches natura 2000-Schutzgebiet		Gelbbauchunke, Waldkauz, Grünspecht, Bergmolch, Teichmolch, Grasfrosch, Fledermäuse

Naturschutzgebiete in Aachen

Umweltschutz braucht Regeln

Bitte beachten Sie, dass es Verbote gibt, die den besonderen Schutz der Natur sicherstellen sollen



Wege nicht verlassen!



Hunde immer anleinen!
(stören wildlebende Tiere)



Nicht zelten und lagern!



Kein Feuer machen!



Keine Pflanzen entnehmen!



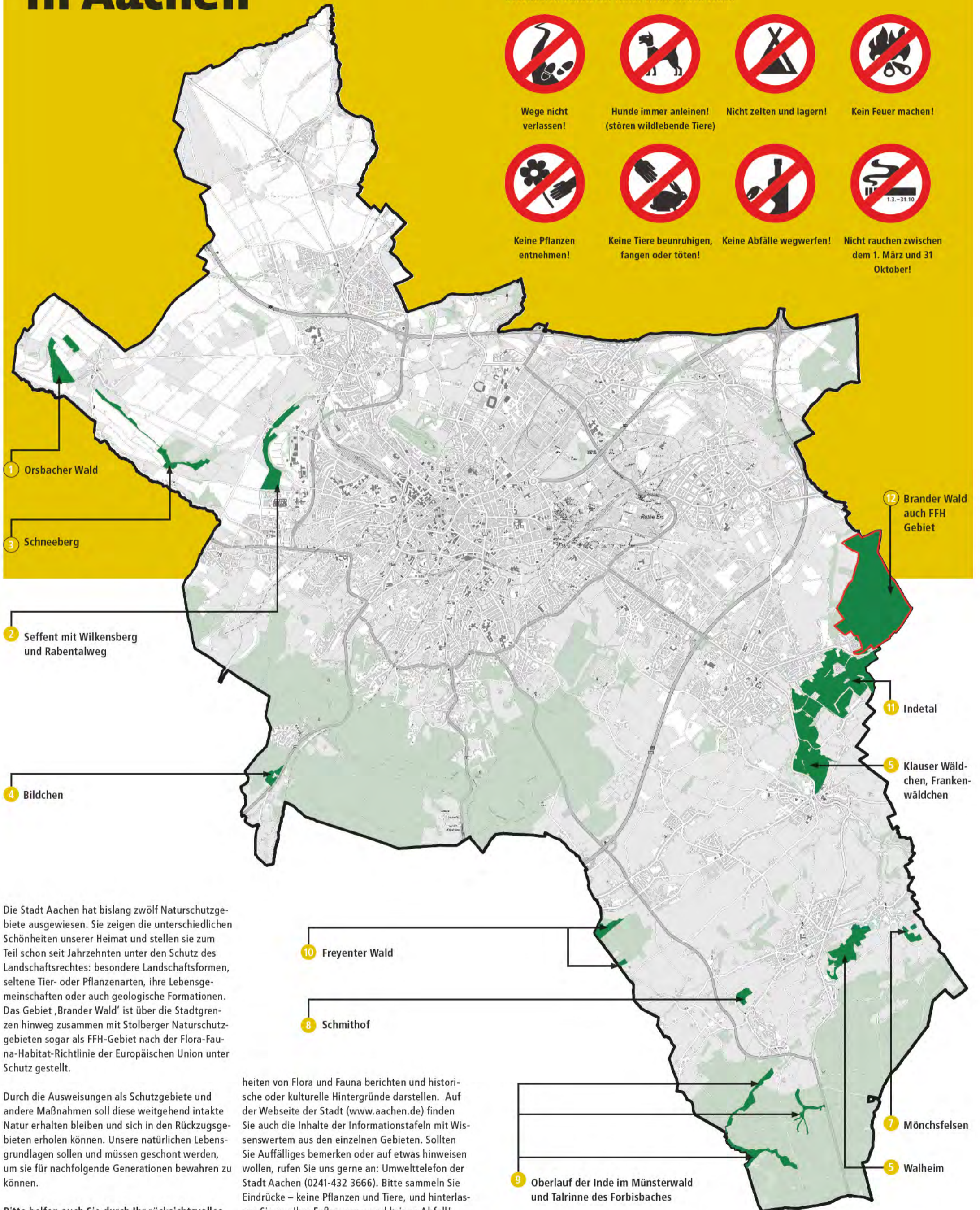
Keine Tiere beunruhigen,
fangen oder töten!



Keine Abfälle wegwerfen!



Nicht rauchen zwischen
dem 1. März und 31
Oktober!



Die Stadt Aachen hat bislang zwölf Naturschutzgebiete ausgewiesen. Sie zeigen die unterschiedlichen Schönheiten unserer Heimat und stellen sie zum Teil schon seit Jahrzehnten unter den Schutz des Landschaftsrechtes: besondere Landschaftsformen, seltene Tier- oder Pflanzenarten, ihre Lebensgemeinschaften oder auch geologische Formationen. Das Gebiet ‚Brander Wald‘ ist über die Stadtgrenzen hinweg zusammen mit Stolberger Naturschutzgebieten sogar als FFH-Gebiet nach der Flora-Fauna-Habitat-Richtlinie der Europäischen Union unter Schutz gestellt.

Durch die Ausweisungen als Schutzgebiete und andere Maßnahmen soll diese weitgehend intakte Natur erhalten bleiben und sich in den Rückzugsgebieten erholen können. Unsere natürlichen Lebensgrundlagen sollen und müssen geschont werden, um sie für nachfolgende Generationen bewahren zu können.

Bitte helfen auch Sie durch Ihr rücksichtsvolles Verhalten und durch die Beachtung der Verbote, diese Gebiete zu bewahren!

In einigen der Naturschutzgebiete finden interessierte Spaziergänger Tafeln, die über die Besonder-

heiten von Flora und Fauna berichten und historische oder kulturelle Hintergründe darstellen. Auf der Webseite der Stadt (www.aachen.de) finden Sie auch die Inhalte der Informationstafeln mit Wissenswertem aus den einzelnen Gebieten. Sollten Sie Auffälliges bemerken oder auf etwas hinweisen wollen, rufen Sie uns gerne an: Umwelttelefon der Stadt Aachen (0241-432 3666). Bitte sammeln Sie Eindrücke – keine Pflanzen und Tiere, und hinterlassen Sie nur Ihre Fußspuren – und keinen Abfall!

Wir wünschen Ihnen viel Spaß und Erholung bei Ihren Spaziergängen und einen wachen Blick für Ihre Umgebung!