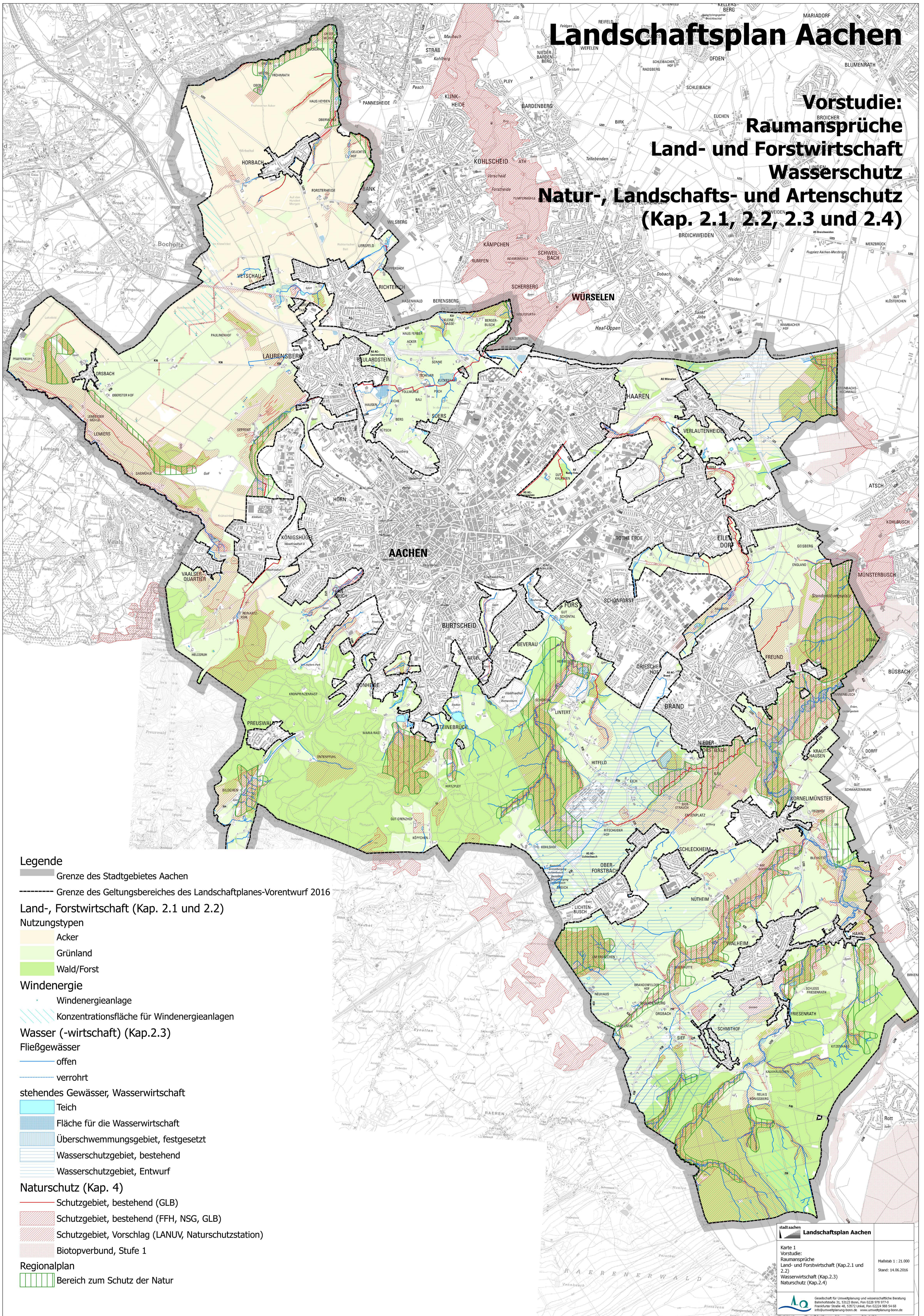


# Landschaftsplan Aachen

## Vorstudie: Raumansprüche Land- und Forstwirtschaft Wasserschutz Natur-, Landschafts- und Artenschutz (Kap. 2.1, 2.2, 2.3 und 2.4)



### Legende

- Grenze des Stadtgebietes Aachen
- Grenze des Geltungsbereiches des Landschaftsplanes-Vorentwurf 2016
- Land-, Forstwirtschaft (Kap. 2.1 und 2.2)**
- Nutzungstypen**
- Acker
- Grünland
- Wald/Forst
- Windenergie**
- Windenergieanlage
- Konzentrationsfläche für Windenergieanlagen
- Wasser (-wirtschaft) (Kap.2.3)**
- Fließgewässer**
- offen
- verrohrt
- stehendes Gewässer, Wasserwirtschaft**
- Teich
- Fläche für die Wasserwirtschaft
- Überschwemmungsgebiet, festgesetzt
- Wasserschutzgebiet, bestehend
- Wasserschutzgebiet, Entwurf
- Naturschutz (Kap. 4)**
- Schutzgebiet, bestehend (GLB)
- Schutzgebiet, bestehend (FFH, NSG, GLB)
- Schutzgebiet, Vorschlag (LANUV, Naturschutzstation)
- Biotopverbund, Stufe 1
- Regionalplan**
- Bereich zum Schutz der Natur

**Landschaftsplan Aachen**

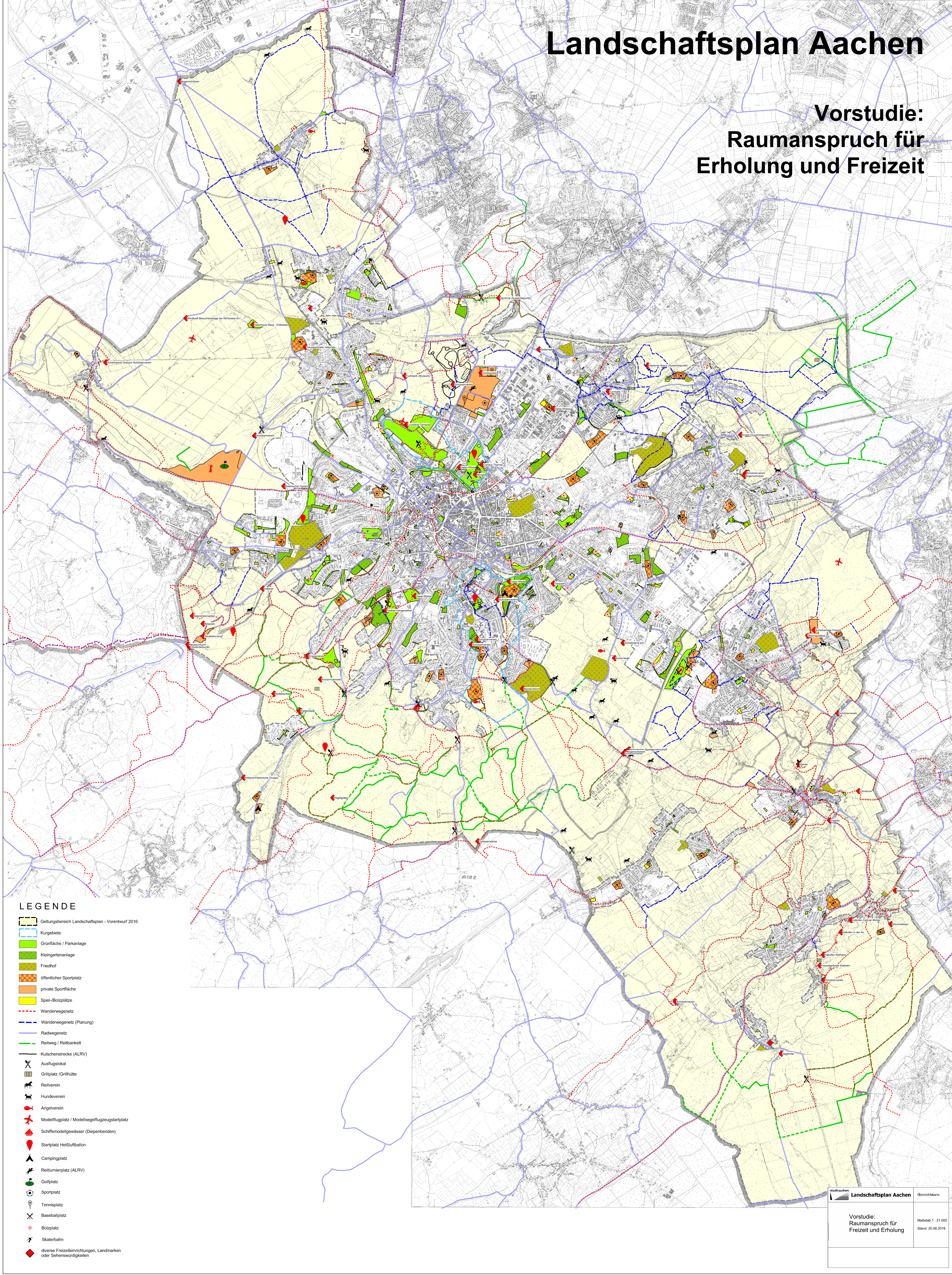
Karte 1  
Vorstudie:  
Raumansprüche  
Land- und Forstwirtschaft (Kap.2.1 und  
2.2)  
Wasserschutz (Kap.2.3)  
Naturschutz (Kap.2.4)

Maßstab 1 : 21.000  
Stand: 14.06.2016

Gesellschaft für Umweltplanung und wissenschaftliche Beratung  
Bahnenstraße 33, 53123 Bonn, Fon 0228 918 977-0  
Frankfurter Straße 40, 53872 Unkel, Fon 02224 988 54 08  
info@umweltplanung.com www.umweltplanung.com

# Landschaftsplan Aachen

## Vorstudie: Raumanspruch für Erholung und Freizeit

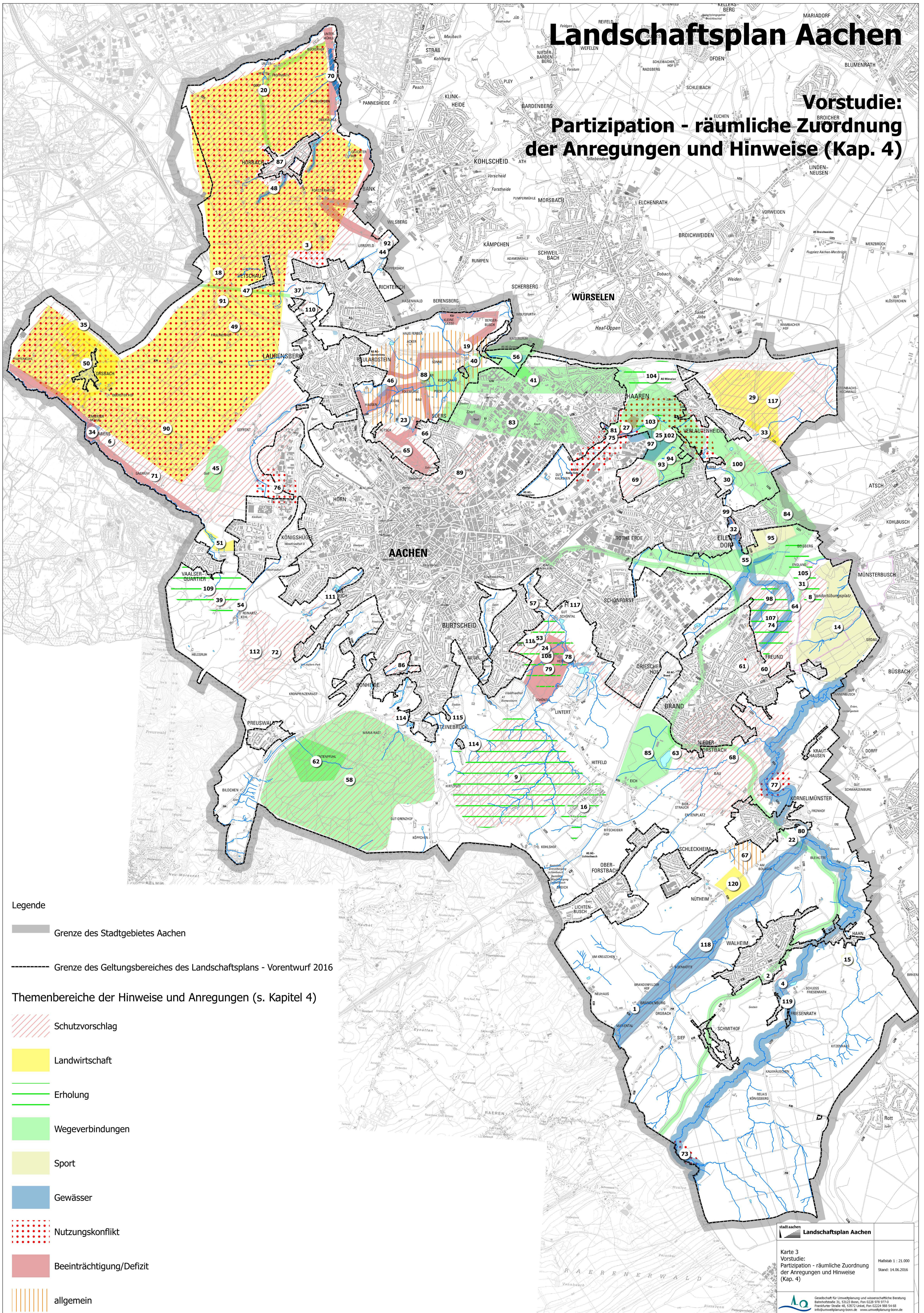


### LEGENDE

- Geltungsbereich Landschaftsplan - Vorentwurf 2016
- Kurzegebiete
- Grünfläche / Parkanlage
- Kleingartenanlage
- Friedhof
- öffentlicher Sportplatz
- private Sportfläche
- Spiel-/Bolzplätze
- Wanderwegenetz
- Wanderwegenetz (Planung)
- Radwegenetz
- Reitweg / Reitbankett
- Kutschenstrecke (ALRV)
- Ausflugslokal
- Grillplatz / Grillhütte
- Reitverein
- Hundeverein
- Angelverein
- Modellflugplatz / Modellsegelflugzeugstartplatz
- Schiffsmodellgewässer (Diepenbenden)
- Startplatz Heißluftballon
- Campingplatz
- Reitturnierplatz (ALRV)
- Golfplatz
- Sportplatz
- Tennisplatz
- Baseballplatz
- Bolzplatz
- Skaterbahn
- diverse Freizeleinrichtungen, Landmarken oder Sehenswürdigkeiten

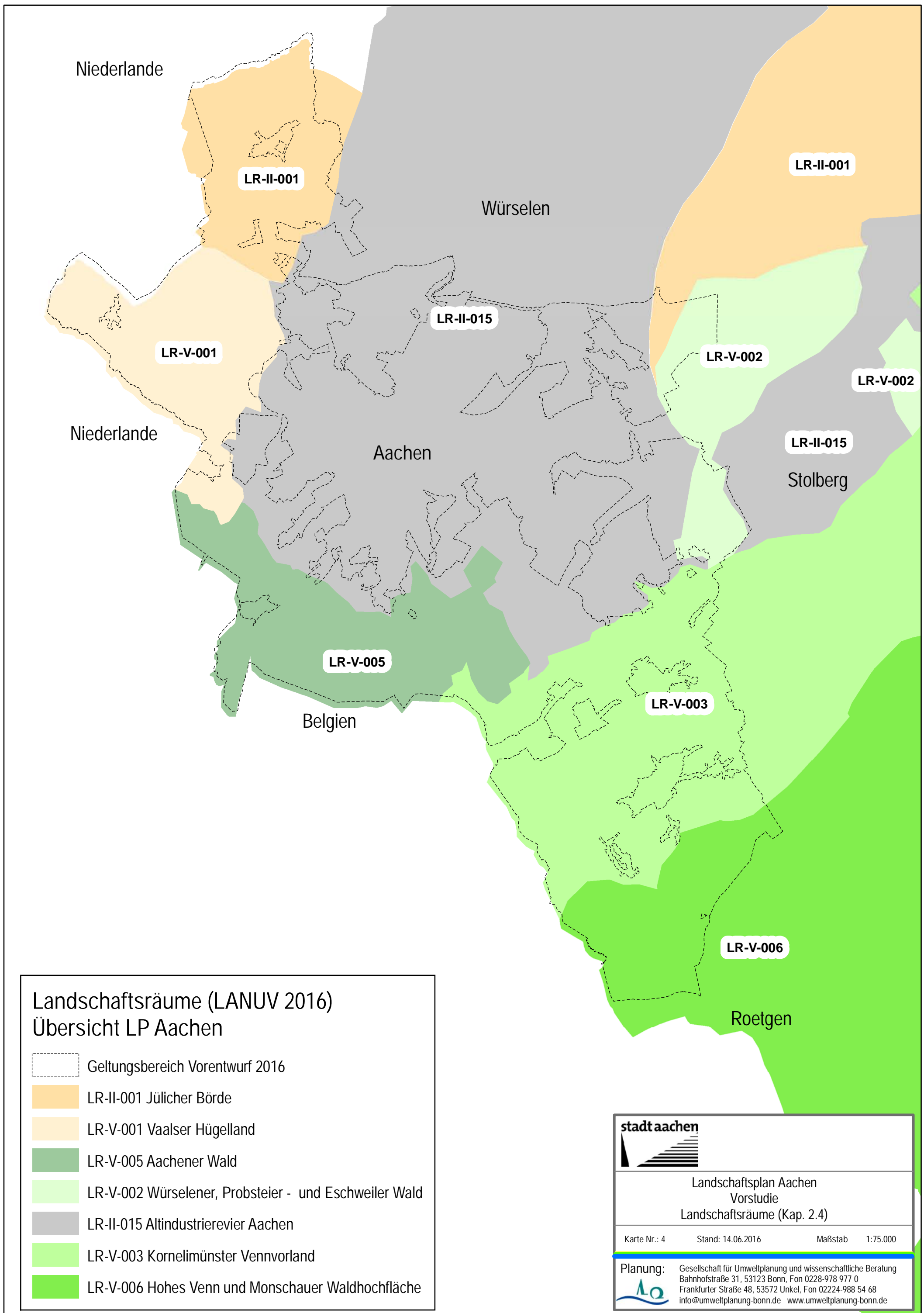
# Landschaftsplan Aachen

## Vorstudie: Partizipation - räumliche Zuordnung der Anregungen und Hinweise (Kap. 4)





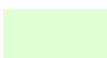

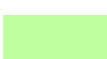



### Legende

- Grenze des Stadtgebietes Aachen
- Grenze des Geltungsbereiches des Landschaftsplans - Vorentwurf 2016
- Themenbereiche der Hinweise und Anregungen (s. Kapitel 4)**
- Schutzbereich
- Landwirtschaft
- Erholung
- Wegeverbindungen
- Sport
- Gewässer
- Nutzungskonflikt
- Beeinträchtigung/Defizit
- allgemein



**Landschaftsräume (LANUV 2016)  
Übersicht LP Aachen**

-  Geltungsbereich Vorentwurf 2016
-  LR-II-001 Jülicher Börde
-  LR-V-001 Vaalser Hügelland
-  LR-V-005 Aachener Wald
-  LR-V-002 Würselener, Probsteier- und Eschweiler Wald
-  LR-II-015 Altindustrievier Aachen
-  LR-V-003 Kornelimünster Vennvorland
-  LR-V-006 Hohes Venn und Monschauer Waldhochfläche

**stadt aachen**



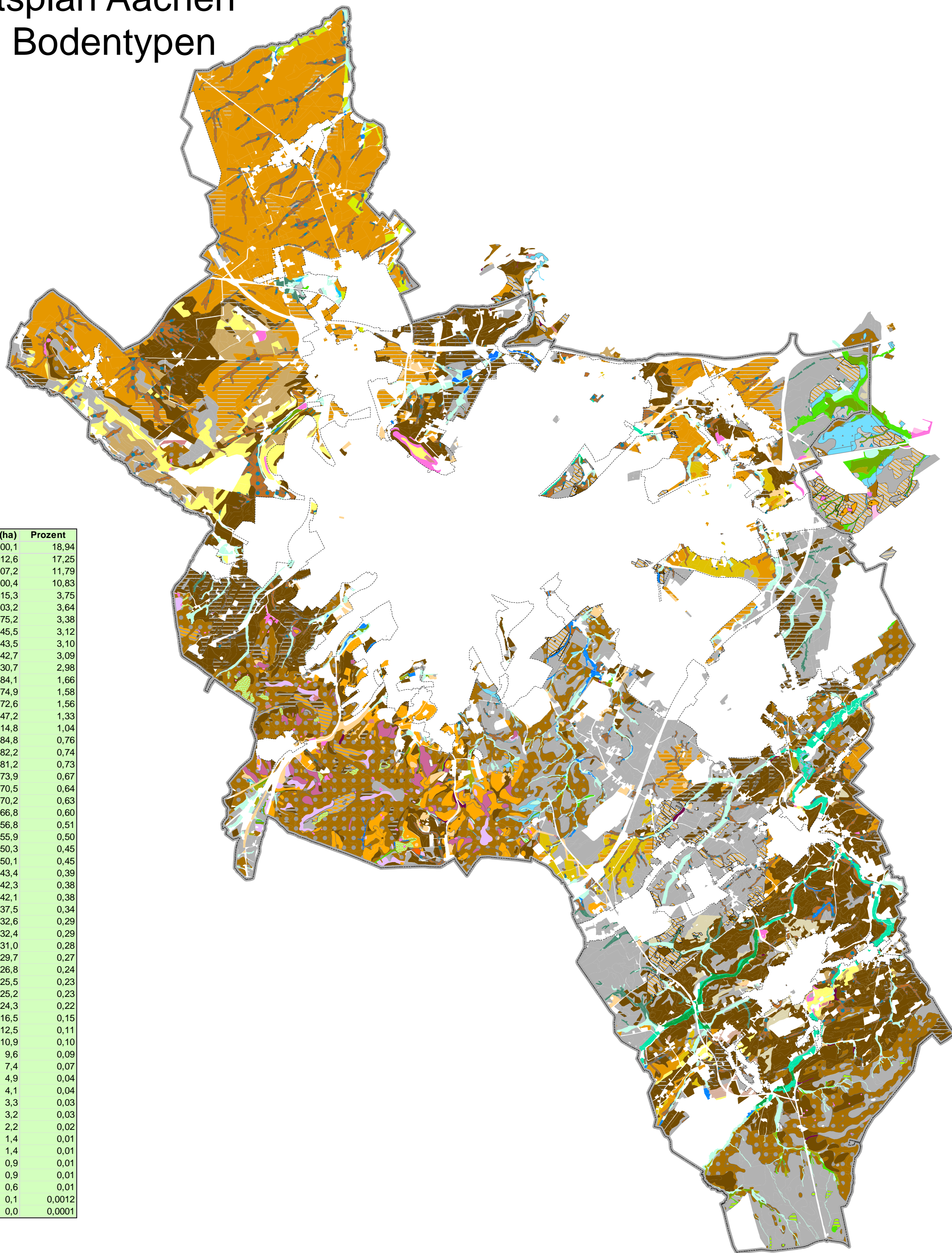
Landschaftsplan Aachen  
Vorstudie  
Landschaftsräume (Kap. 2.4)

Karte Nr.: 4      Stand: 14.06.2016      Maßstab 1:75.000

Planung:  Gesellschaft für Umweltplanung und wissenschaftliche Beratung  
Bahnhofstraße 31, 53123 Bonn, Fon 0228-978 977 0  
Frankfurter Straße 48, 53572 Unkel, Fon 02224-988 54 68  
info@umweltplanung-bonn.de www.umweltplanung-bonn.de

# Landschaftsplan Aachen

## Vorstudie - Bodentypen



Bodentypen	Fläche (ha)	Prozent
Pseudogleye	2.100,1	18,94
Braunerden	1.912,6	17,25
Parabraunerde	1.307,2	11,79
Pseudogleye-Braunerden	1.200,4	10,83
Kolluvisole	415,3	3,75
Braunerden-Pseudogleye	403,2	3,64
Pseudogleye-Parabraunerden	375,2	3,38
pseudovergleyte Parabraunerde	345,5	3,12
Gleye	343,5	3,10
pseudovergleyte Braunerden	342,7	3,09
Regosol	330,7	2,98
Braunerden-Ah/C-Böden außer Schwarzerden	184,1	1,66
Pseudogleye-Regosol	174,9	1,58
Ah/C-Böden außer Schwarzerden	172,6	1,56
Podsole	147,2	1,33
Parabraunerden-Pseudogleye	114,8	1,04
Hang-Kolluvisole	84,8	0,76
Anmoorgleye	82,2	0,74
Auenböden	81,2	0,73
Gleye-Pseudogleye	73,9	0,67
Pararendzina	70,5	0,64
Gleye-Auenböden	70,2	0,63
Braunerden-Podsole	66,8	0,60
Niedermoor	56,8	0,51
Hang-Braunerden	55,9	0,50
pseudovergleyte Kolluvisole	50,3	0,45
Pseudogleye-Podsole	50,1	0,45
Podsol-Braunerden	43,4	0,39
Pseudogleye-Kolluvisole	42,3	0,38
Lockersyrosem	42,1	0,38
pseudovergleyte Braunerden-Podsole	37,5	0,34
Unbekannt	32,6	0,29
Podsol-Pseudogleye	32,4	0,29
Hang-Parabraunerden	31,0	0,28
Auengleye	29,7	0,27
Pseudogleye-Gleye	26,8	0,24
Naßgleye	25,5	0,23
pseudovergleyte Podsole-Braunerden	25,2	0,23
Norm-Moorgleye	24,3	0,22
Brakkpodsole-Pseudogleye	16,5	0,15
Braunerden-Ranker	12,5	0,11
Gleye-Braunerden	10,9	0,10
Anmoorpseudogleye	9,6	0,09
Braunerden-Gleye	7,4	0,07
Auenböden-Gleye	4,9	0,04
Hang-Gleye	4,1	0,04
Gleye-Parabraunerden	3,3	0,03
Kolluvisole-Pseudogleye	3,2	0,03
Hang-Auenböden	2,2	0,02
Stagnogleye	1,4	0,01
Parabraunerde-Gleye	1,4	0,01
podsolige Braunerde	0,9	0,01
Ranker	0,9	0,01
Moorstagnogleye	0,6	0,01
Syrosem	0,1	0,0012
Niedermoor-Moorgleye	0,0	0,0001

Bodentypen	
Geltungsbereich-Vorentwurf 2016	Auengleye
Stadtgrenze Aachen	Braunerden
Anmoorpseudogleye	Braunerden-Ah/C-Böden außer Schwarzerden
Auenböden-Gleye	Braunerden-Gleye
Hang-Auenböden	Braunerden-Pseudogleye
Kolluvium-Pseudogleye	Braunerden-Ranker
Hang-Gleye	Braunerden-Stauwasserböden
Unbekannt	Gleye
pseudovergleite Podsole-Braunerde	Gleye-Braunerden
Gleye-Auenböden	Gleye-Parabraunerde
pseudovergleite Braunerden-Podsole	Gleye-Pseudogleye
Pseudogleye-Podsole	Hang-Braunerde
Kolluvium	Hang-Kolluvisole
Braunerden-Podsole	Hang-Parabraunerde
Brakkpodsole-Pseudogleye	Kolluvisole
Podsol-Pseudogleye	Lockersyrosem
Ah/C-Böden außer Schwarzerden	Moorgleye
Anmoorgleye	Naßgleye
Auenböden	Niedermoor
Parabraunerde	Niedermoor-Moorgleye
Parabraunerde-Gleye	Pseudogleye-Braunerden
Parabraunerde-Pseudogleye	Pseudogleye-Gleye
Pararendzina	Pseudogleye-Parabraunerde; Pseudogleye-Parabraunerde
Podsol-Braunerden	Pseudogleye-Podsol
Podsole	Pseudogleye-Regosol
Pseudogleye-Braunerden	Pseudogleye
Pseudogleye-Gleye	Pseudogleye-Kolluvium
Pseudogleye-Parabraunerde; Pseudogleye-Parabraunerde	Ranker
Pseudogleye-Podsol	Regosol
Pseudogleye-Regosol	Stagnogleye
Pseudogleye	podsolige Braunerde
Pseudogleye-Kolluvium	pseudovergleyte Braunerde
Ranker	pseudovergleyte Kolluvisole
Regosol	pseudovergleyte Parabraunerde
Stagnogleye	

**stadt aachen**

**Landschaftsplan Aachen  
Vorstudie  
Bodentypen (Kap. 2.1)**

Karte Nr.: 5      Stand: 14.06.2016      Maßstab: 1:40.000

---

Planung: Gesellschaft für Umweltplanung und wissenschaftliche Beratung  
Bahnhofstraße 31, 53123 Bonn, Fon 0228-978 977 0  
Frankfurter Straße 48, 53572 Unkel, Fon 02224-988 54 68  
info@umweltplanung-bonn.de    www.umweltplanung-bonn.de