

Anlage 1: Lageplan des digitalen Simulationsmodells "Freizeitlärm" inklusive Position und Nummer der Immissionsorte im Umfeld; Durchgehende Nutzung der Freizeitanlagen sonntags zw. 9-20 Uhr; Darstellung mit verschobenem und gedrehtem Bolzplatz und der gemäß Bebauungsplan Nr. 678 möglichen Bebauung an der Schagenstraße

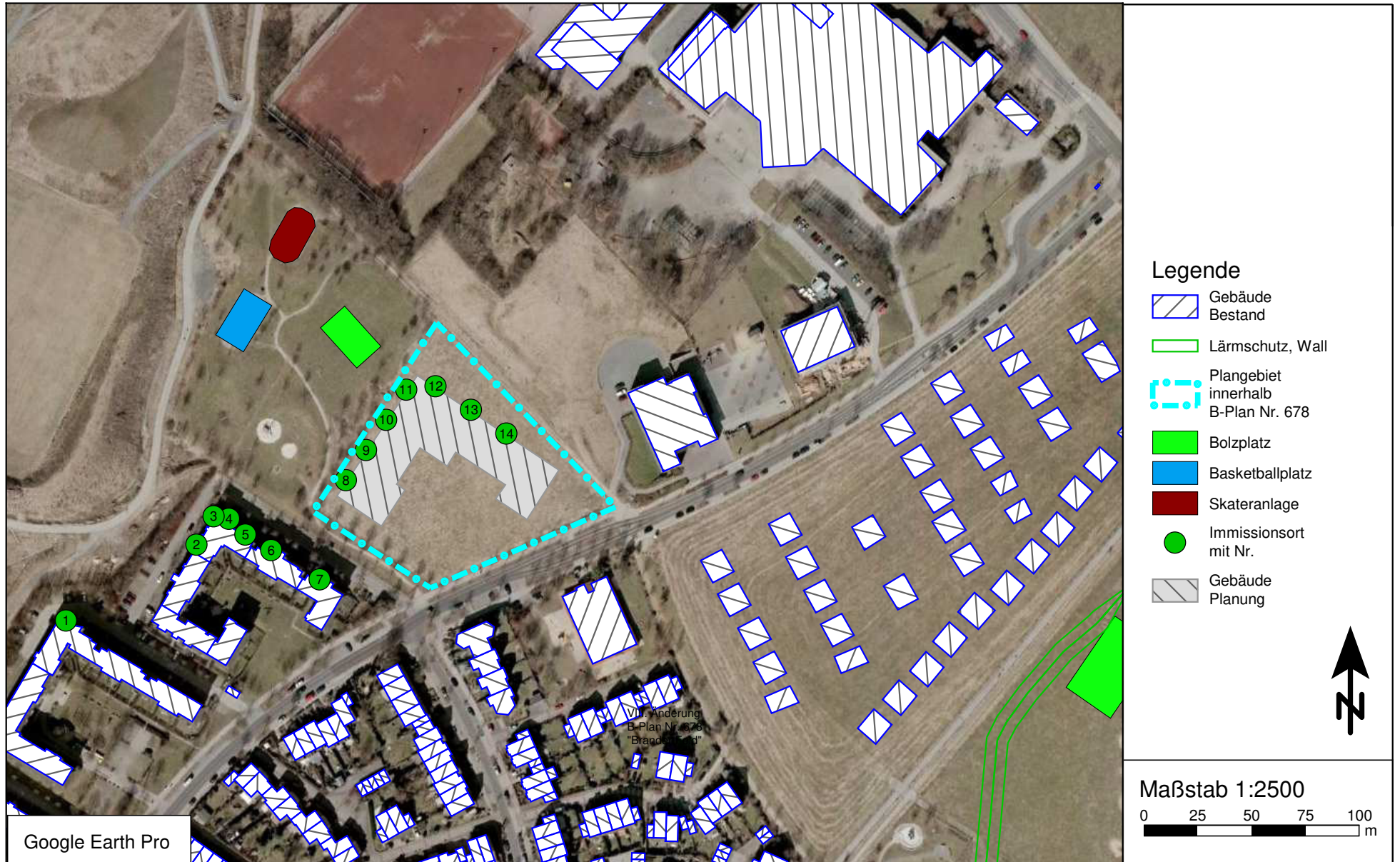


Tabelle 1.1: Nutzungsszenarien Freizeitbetrieb montags-freitags

Geräuschquelle	Nutzungsdauer	Einwirkdauer			Nutzungsangaben
		adR	idR	Nacht	
Bolzplatz im Bereich der Schagenstraße	8 Uhr bis 20 Uhr	12 h	-	-	Spiel von 5 gegen 5 bzw. Spiel von 3 gegen 3
Basketballplatz im Bereich der Schagenstraße	8 Uhr bis 20 Uhr	12 h	-	-	Spiel von 3 gegen 3
Skateranlage im Bereich der Schagenstraße	8 Uhr bis 20 Uhr	12 h	-	-	Durchgängige Nutzung
Bolzplatz im Bereich der Sportanlage Wolferskaul	8 Uhr bis 20 Uhr	12 h	-	-	Spiel von 5 gegen 5

Tabelle 1.2: Nutzungsszenarien Freizeitbetrieb sonn-/feiertags

Geräuschquelle	Nutzungsdauer	Einwirkdauer			Nutzungsangaben
		adR	idR	Nacht	
Bolzplatz im Bereich der Schagenstraße	9 Uhr bis 20 Uhr	9 h	2 h	-	Spiel von 5 gegen 5 bzw. Spiel von 3 gegen 3
Basketballplatz im Bereich der Schagenstraße	9 Uhr bis 20 Uhr	9 h	2 h	-	Spiel von 3 gegen 3
Skateranlage im Bereich der Schagenstraße	9 Uhr bis 20 Uhr	9 h	2 h	-	Durchgängige Nutzung
Bolzplatz im Bereich der Sportanlage Wolferskaul	9 Uhr bis 20 Uhr	9 h	2 h	-	Spiel von 5 gegen 5

Emissionsansätze

Bolzplätze: Kapitel 16 VDI 3770 Prognoseansatz $L_{wa} = 82 \text{ dB(A)} + 10 \log(n)$

→ bei $n = 10$ Spielern ein $L_{wa} = 92 \text{ dB(A)}$ zzgl. Impulshaltigkeitszuschlag $K_i = 10 \text{ dB}$

→ bei $n = 6$ Spielern ein $L_{wa} = 89,8 \text{ dB(A)}$ zzgl. Impulshaltigkeitszuschlag $K_i = 10 \text{ dB}$

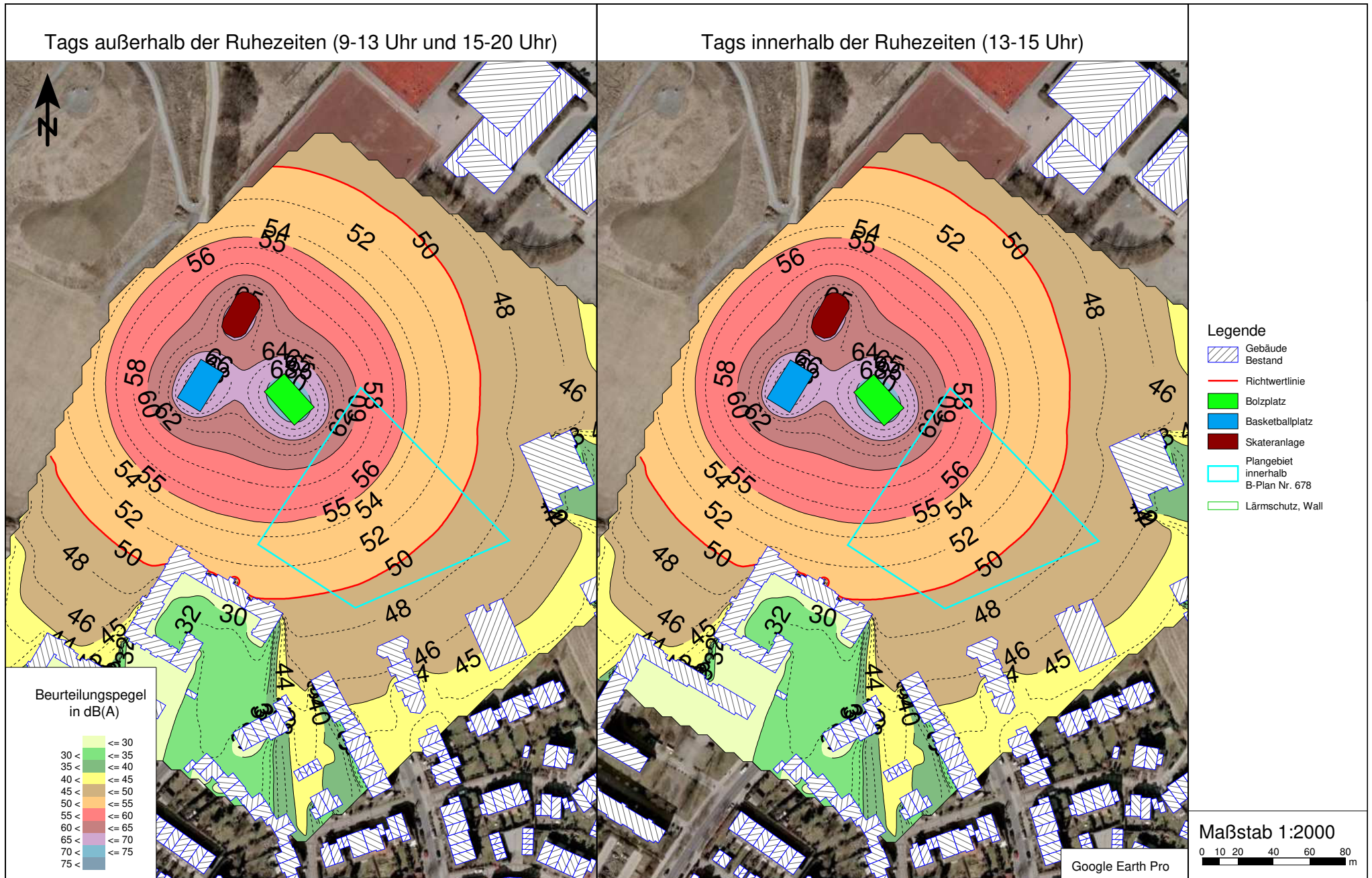
Basketballplatz: Kapitel 21 VDI 3770 Streetballplatz bei einem Spiel 3 gegen 3

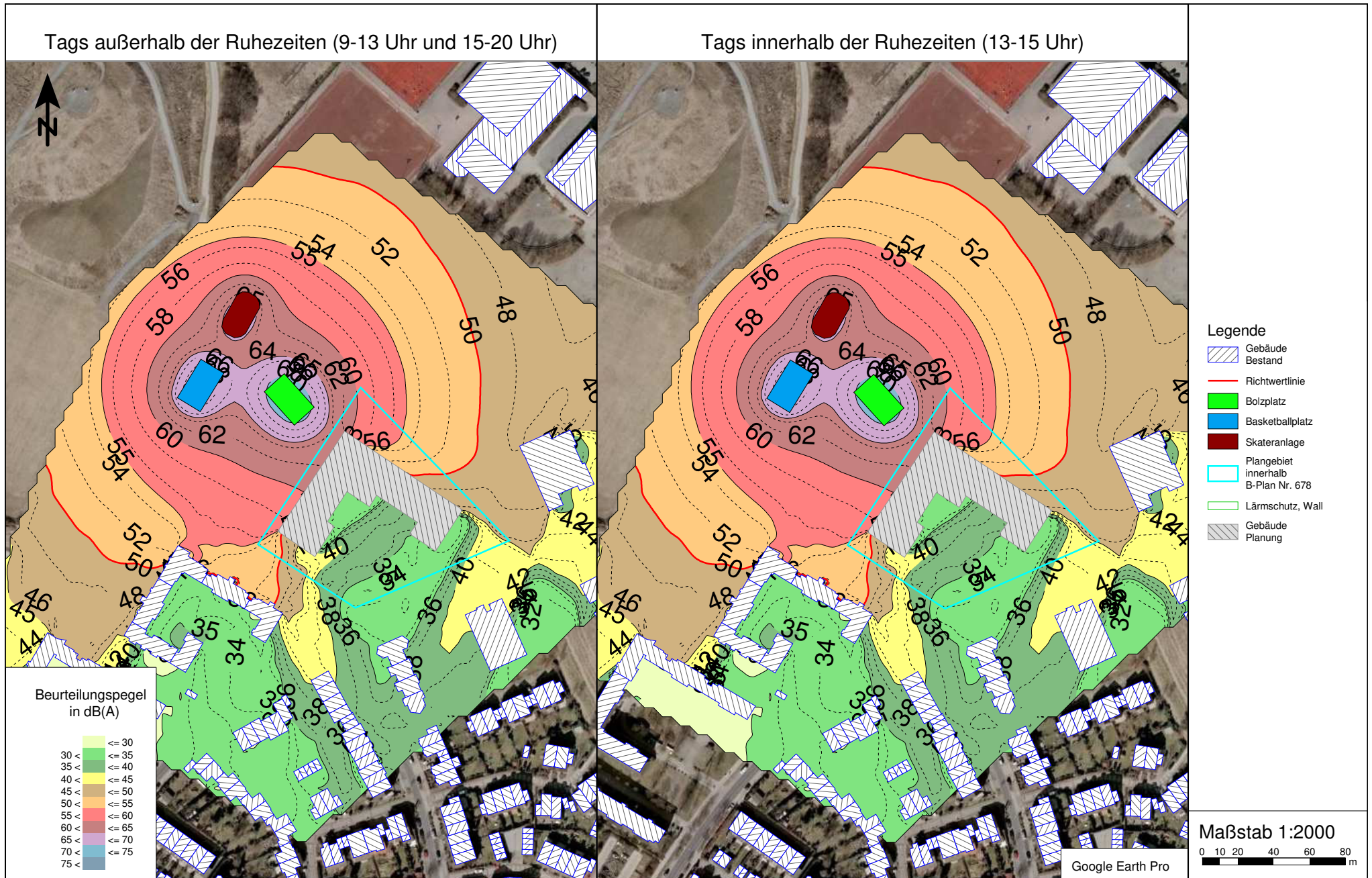
→ $L_{wa} = 90 \text{ dB(A)}$ zzgl. Impulshaltigkeitszuschlag $K_i = 9 \text{ dB}$

Skateranlage: Kapitel 13 VDI 3770 Skateanlagen

→ $L_{wa} = 86 \text{ dB(A)}$ zzgl. Impulshaltigkeitszuschlag $K_i = 10 \text{ dB}$

→ entspricht dem Ansatz für Inline-Skater in einem Pool





Anlage 4.1:
 Ergebnisse der Freizeitlärmrechnung gemäß Freizeitlärmrichtlinie
 Nutzung sonntags 9 - 20 Uhr (Bolzplatz Spiel 5 gegen 5)



Nr.	Immissionsort		Immissionsrichtwert			Beurteilungspegel			Überschreitung			kurzz. zul. Geräuschsp. [dB(A)]		Maximal- pegel		Überschreitung Maximalpegel	
	Stock- werk	Gebiets- nutzung	i.R Tag	a.R Tag dB(A)	Nacht	Lr i.R Tag	Lr a.R Tag dB(A)	Lr Nacht	Lr i.R Tag	Lr a.R Tag dB(A)	Lr Nacht			Tag	Nacht	Tag	Nacht
1	EG	WA	50	50	40	41,7	41,7	-	-	-	-	80	60	46,8	0,0	-	-
	1.OG	WA	50	50	40	43,7	43,7	-	-	-	-	80	60	48,6	0,0	-	-
	2.OG	WA	50	50	40	44,9	44,9	-	-	-	-	80	60	50,4	0,0	-	-
	3.OG	WA	50	50	40	45,5	45,5	-	-	-	-	80	60	51,2	0,0	-	-
2	EG	WA	50	50	40	41,9	41,9	-	-	-	-	80	60	50,7	0,0	-	-
	1.OG	WA	50	50	40	45,2	45,2	-	-	-	-	80	60	53,7	0,0	-	-
	2.OG	WA	50	50	40	47,0	47,0	-	-	-	-	80	60	56,0	0,0	-	-
	3.OG	WA	50	50	40	47,8	47,8	-	-	-	-	80	60	57,1	0,0	-	-
3	EG	WA	50	50	40	47,0	47,0	-	-	-	-	80	60	52,7	0,0	-	-
	1.OG	WA	50	50	40	50,4	50,4	-	0,4	0,4	-	80	60	56,0	0,0	-	-
	2.OG	WA	50	50	40	51,7	51,7	-	1,7	1,7	-	80	60	58,2	0,0	-	-
	3.OG	WA	50	50	40	52,2	52,2	-	2,2	2,2	-	80	60	58,6	0,0	-	-
4	EG	WA	50	50	40	47,1	47,1	-	-	-	-	80	60	52,6	0,0	-	-
	1.OG	WA	50	50	40	50,6	50,6	-	0,6	0,6	-	80	60	55,7	0,0	-	-
	2.OG	WA	50	50	40	51,9	51,9	-	1,9	1,9	-	80	60	58,1	0,0	-	-
	3.OG	WA	50	50	40	52,3	52,3	-	2,3	2,3	-	80	60	58,4	0,0	-	-
5	EG	WA	50	50	40	46,3	46,3	-	-	-	-	80	60	51,6	0,0	-	-
	1.OG	WA	50	50	40	50,0	50,0	-	-	-	-	80	60	55,4	0,0	-	-
	2.OG	WA	50	50	40	51,3	51,3	-	1,3	1,3	-	80	60	56,7	0,0	-	-
	3.OG	WA	50	50	40	51,9	51,9	-	1,9	1,9	-	80	60	57,6	0,0	-	-
6	EG	WA	50	50	40	46,5	46,5	-	-	-	-	80	60	51,6	0,0	-	-
	1.OG	WA	50	50	40	49,7	49,7	-	-	-	-	80	60	55,4	0,0	-	-
	2.OG	WA	50	50	40	50,9	50,9	-	0,9	0,9	-	80	60	56,4	0,0	-	-
	3.OG	WA	50	50	40	51,6	51,6	-	1,6	1,6	-	80	60	56,8	0,0	-	-
7	EG	WA	50	50	40	45,9	45,9	-	-	-	-	80	60	51,3	0,0	-	-
	1.OG	WA	50	50	40	48,9	48,9	-	-	-	-	80	60	54,9	0,0	-	-
	2.OG	WA	50	50	40	49,8	49,8	-	-	-	-	80	60	55,7	0,0	-	-
	3.OG	WA	50	50	40	50,5	50,5	-	0,5	0,5	-	80	60	56,2	0,0	-	-

i.R innerhalb der Ruhezeit
 a.R außerhalb der Ruhezeit

Anlage 4.2:

Ergebnisse der Freizeitlärmrechnung gemäß Freizeitlärmrichtlinie

Nutzung sonntags 9 - 20 Uhr (Bolzplatz Spiel 5 gegen 5); mit Bebauung B-Plan Nr. 678



Nr.	Immissionsort		Immissionsrichtwert			Beurteilungspegel			Überschreitung			kurzz. zul. Geräuschsp. [dB(A)]		Maximalpegel		Überschreitung Maximalpegel	
	Stockwerk	Gebietsnutzung	i.R. Tag	a.R. Tag dB(A)	Nacht	Lr i.R. Tag	Lr a.R. Tag dB(A)	Lr Nacht	Lr i.R. Tag	Lr a.R. Tag dB(A)	Lr Nacht			Tag	Nacht	Tag	Nacht
1	EG	WA	50	50	40	41,7	41,7	-	-	-	-	80	60	46,8	0,0	-	-
	1.OG	WA	50	50	40	43,7	43,7	-	-	-	-	80	60	48,6	0,0	-	-
	2.OG	WA	50	50	40	44,9	44,9	-	-	-	-	80	60	50,4	0,0	-	-
	3.OG	WA	50	50	40	45,5	45,5	-	-	-	-	80	60	51,2	0,0	-	-
2	EG	WA	50	50	40	41,9	41,9	-	-	-	-	80	60	50,7	0,0	-	-
	1.OG	WA	50	50	40	45,2	45,2	-	-	-	-	80	60	53,7	0,0	-	-
	2.OG	WA	50	50	40	47,0	47,0	-	-	-	-	80	60	56,0	0,0	-	-
	3.OG	WA	50	50	40	47,9	47,9	-	-	-	-	80	60	57,1	0,0	-	-
3	EG	WA	50	50	40	47,0	47,0	-	-	-	-	80	60	52,7	0,0	-	-
	1.OG	WA	50	50	40	50,4	50,4	-	0,4	0,4	-	80	60	56,0	0,0	-	-
	2.OG	WA	50	50	40	51,7	51,7	-	1,7	1,7	-	80	60	58,2	0,0	-	-
	3.OG	WA	50	50	40	52,2	52,2	-	2,2	2,2	-	80	60	58,6	0,0	-	-
4	EG	WA	50	50	40	48,1	48,1	-	-	-	-	80	60	53,2	0,0	-	-
	1.OG	WA	50	50	40	51,6	51,6	-	1,6	1,6	-	80	60	57,1	0,0	-	-
	2.OG	WA	50	50	40	53,0	53,0	-	3,0	3,0	-	80	60	58,4	0,0	-	-
	3.OG	WA	50	50	40	53,5	53,5	-	3,5	3,5	-	80	60	58,9	0,0	-	-
5	EG	WA	50	50	40	47,2	47,2	-	-	-	-	80	60	52,9	0,0	-	-
	1.OG	WA	50	50	40	51,0	51,0	-	1,0	1,0	-	80	60	57,0	0,0	-	-
	2.OG	WA	50	50	40	52,3	52,3	-	2,3	2,3	-	80	60	58,2	0,0	-	-
	3.OG	WA	50	50	40	53,0	53,0	-	3,0	3,0	-	80	60	58,8	0,0	-	-
6	EG	WA	50	50	40	46,5	46,5	-	-	-	-	80	60	51,6	0,0	-	-
	1.OG	WA	50	50	40	49,7	49,7	-	-	-	-	80	60	55,4	0,0	-	-
	2.OG	WA	50	50	40	50,9	50,9	-	0,9	0,9	-	80	60	56,4	0,0	-	-
	3.OG	WA	50	50	40	51,6	51,6	-	1,6	1,6	-	80	60	56,8	0,0	-	-
7	EG	WA	50	50	40	46,1	46,1	-	-	-	-	80	60	51,9	0,0	-	-
	1.OG	WA	50	50	40	49,0	49,0	-	-	-	-	80	60	55,4	0,0	-	-
	2.OG	WA	50	50	40	50,0	50,0	-	-	-	-	80	60	56,3	0,0	-	-
	3.OG	WA	50	50	40	50,7	50,7	-	0,7	0,7	-	80	60	56,8	0,0	-	-
8	EG	WA	50	50	40	52,1	52,1	-	2,1	2,1	-	80	60	59,1	0,0	-	-
	1.OG	WA	50	50	40	55,0	55,0	-	5,0	5,0	-	80	60	62,4	0,0	-	-
	2.OG	WA	50	50	40	55,5	55,5	-	5,5	5,5	-	80	60	62,4	0,0	-	-
	3.OG	WA	50	50	40	55,5	55,5	-	5,5	5,5	-	80	60	62,3	0,0	-	-
9	EG	WA	50	50	40	55,1	55,1	-	5,1	5,1	-	80	60	63,7	0,0	-	-

i.R. innerhalb der Ruhezeit
a.R. außerhalb der Ruhezeit

Anlage 4.2:

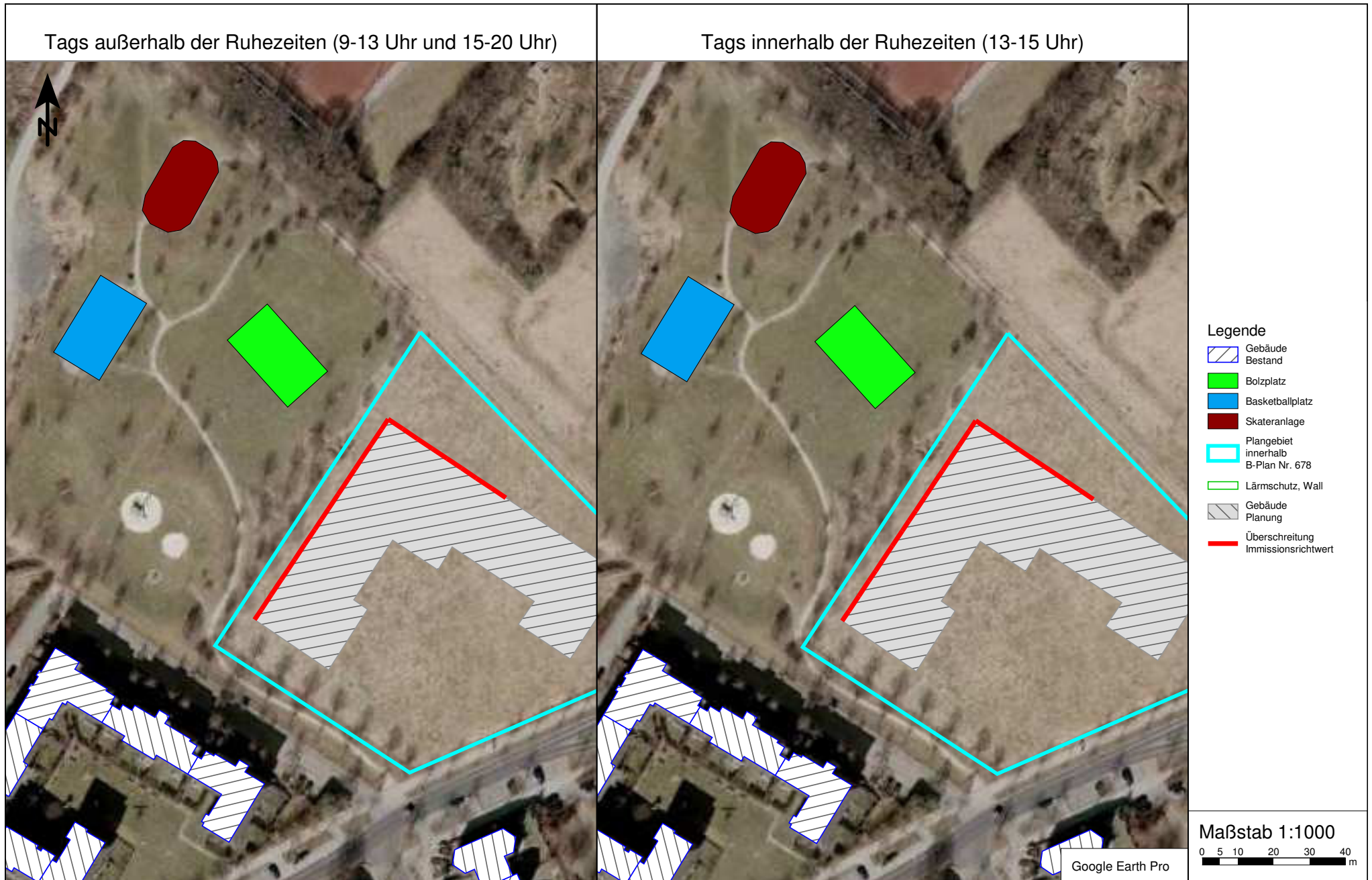
Ergebnisse der Freizeitlärmrechnung gemäß Freizeitlärmrichtlinie

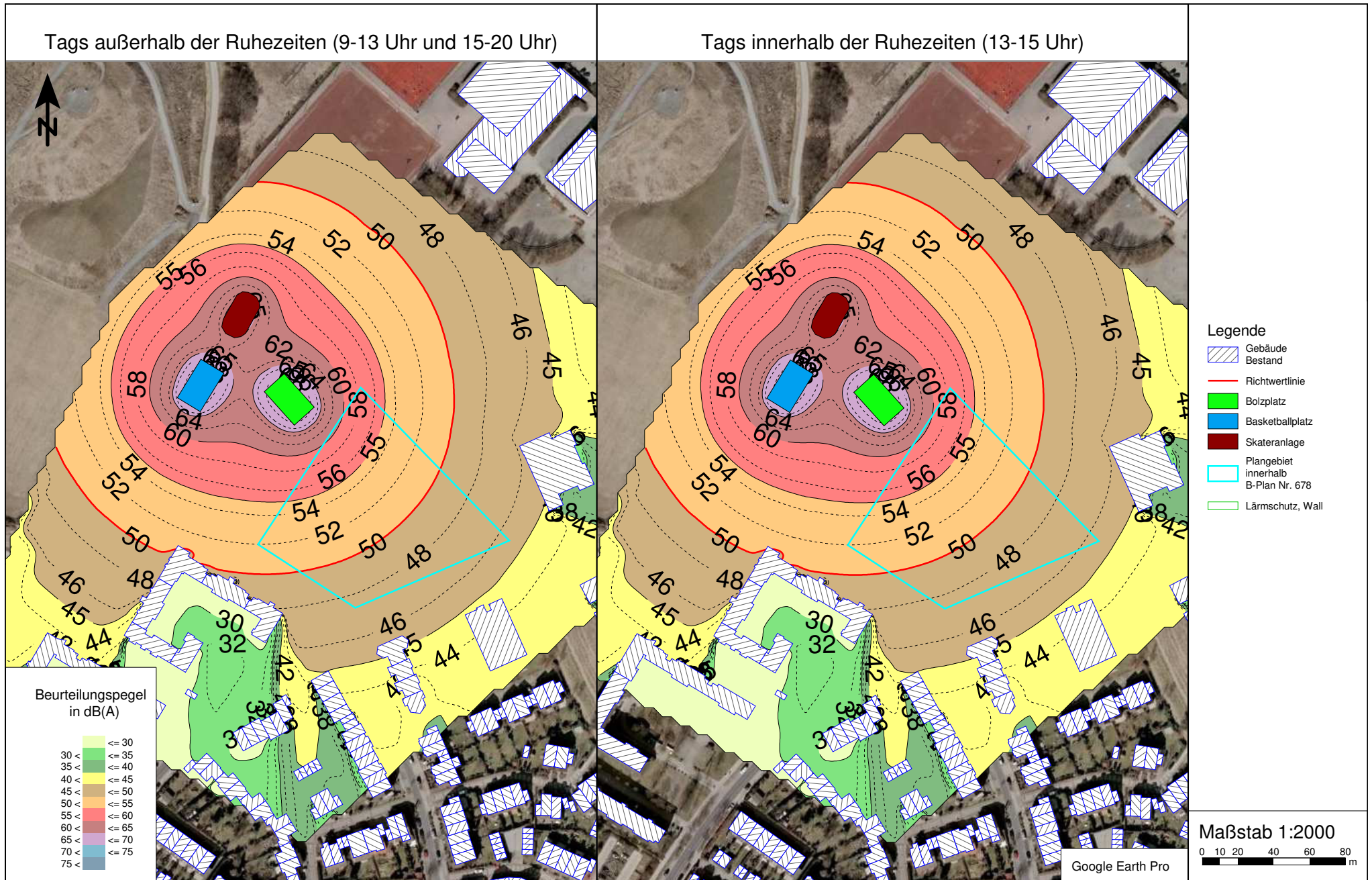
Nutzung sonntags 9 - 20 Uhr (Bolzplatz Spiel 5 gegen 5); mit Bebauung B-Plan Nr. 678

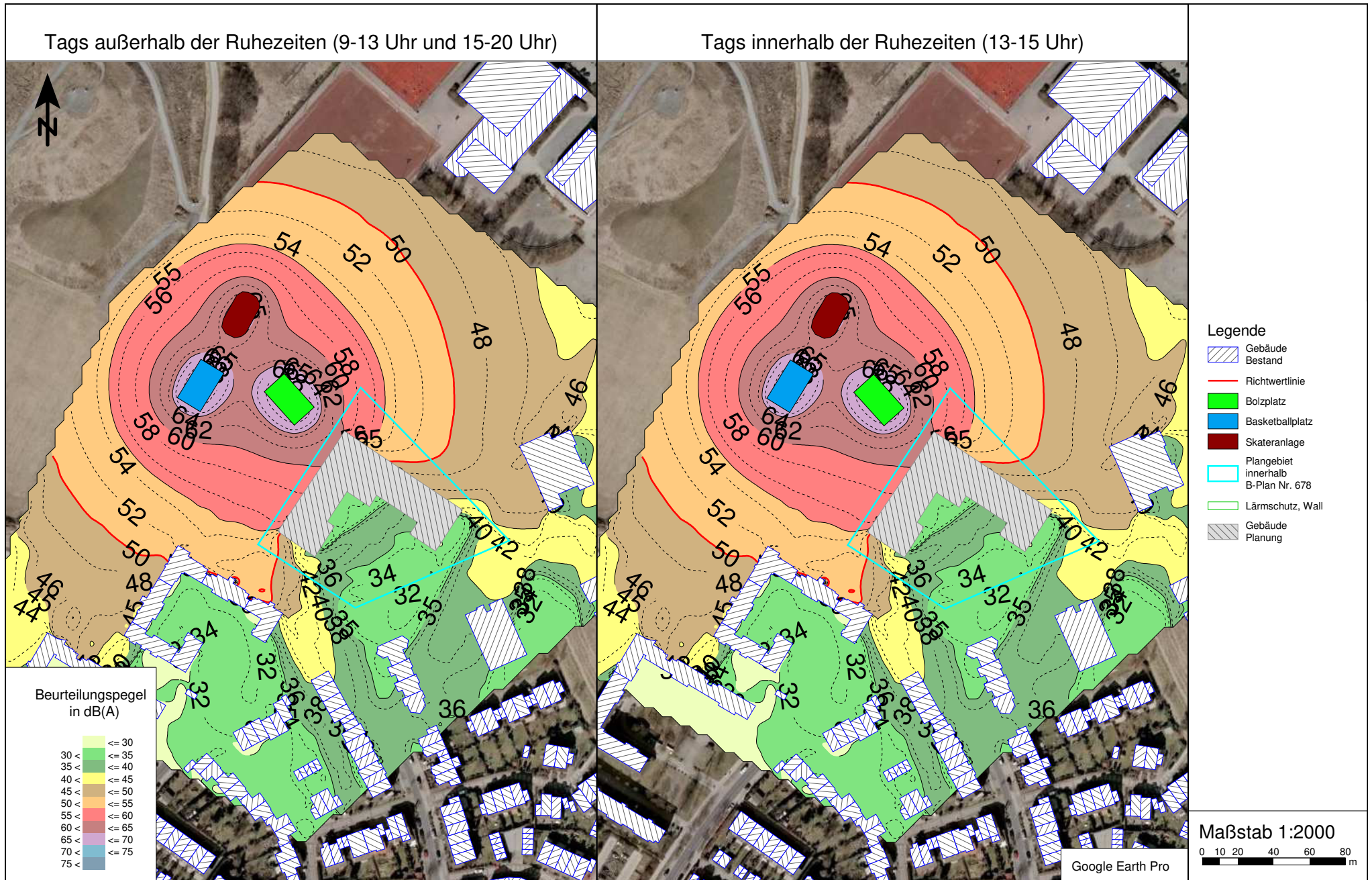


Nr.	Immissionsort		Immissionsrichtwert			Beurteilungspegel			Überschreitung			kurzz. zul. Geräuschsp. [dB(A)]		Maximalpegel		Überschreitung Maximalpegel	
	Stockwerk	Gebietsnutzung	i.R Tag	a.R Tag	Nacht	Lr i.R Tag	Lr a.R Tag	Lr Nacht	Lr i.R Tag	Lr a.R Tag	Lr Nacht			Tag	Nacht	Tag	Nacht
			dB(A)			dB(A)			dB(A)			dB(A)		dB(A)		dB(A)	
9	1.OG	WA	50	50	40	57,2	57,2	-	7,2	7,2	-	80	60	65,3	0,0	-	-
	2.OG	WA	50	50	40	57,3	57,3	-	7,3	7,3	-	80	60	65,2	0,0	-	-
	3.OG	WA	50	50	40	57,3	57,3	-	7,3	7,3	-	80	60	65,1	0,0	-	-
10	EG	WA	50	50	40	58,2	58,2	-	8,2	8,2	-	80	60	67,7	0,0	-	-
	1.OG	WA	50	50	40	59,4	59,4	-	9,4	9,4	-	80	60	68,3	0,0	-	-
	2.OG	WA	50	50	40	59,4	59,4	-	9,4	9,4	-	80	60	68,2	0,0	-	-
	3.OG	WA	50	50	40	59,3	59,3	-	9,3	9,3	-	80	60	67,9	0,0	-	-
11	EG	WA	50	50	40	60,4	60,4	-	10,4	10,4	-	80	60	69,9	0,0	-	-
	1.OG	WA	50	50	40	60,9	60,9	-	10,9	10,9	-	80	60	70,1	0,0	-	-
	2.OG	WA	50	50	40	60,9	60,9	-	10,9	10,9	-	80	60	69,9	0,0	-	-
	3.OG	WA	50	50	40	60,7	60,7	-	10,7	10,7	-	80	60	69,5	0,0	-	-
12	EG	WA	50	50	40	55,0	55,0	-	5,0	5,0	-	80	60	66,9	0,0	-	-
	1.OG	WA	50	50	40	55,6	55,6	-	5,6	5,6	-	80	60	67,2	0,0	-	-
	2.OG	WA	50	50	40	55,6	55,6	-	5,6	5,6	-	80	60	67,0	0,0	-	-
	3.OG	WA	50	50	40	55,6	55,6	-	5,6	5,6	-	80	60	66,9	0,0	-	-
13	EG	WA	50	50	40	50,1	50,1	-	0,1	0,1	-	80	60	61,6	0,0	-	-
	1.OG	WA	50	50	40	51,2	51,2	-	1,2	1,2	-	80	60	62,6	0,0	-	-
	2.OG	WA	50	50	40	51,3	51,3	-	1,3	1,3	-	80	60	62,6	0,0	-	-
	3.OG	WA	50	50	40	51,4	51,4	-	1,4	1,4	-	80	60	62,5	0,0	-	-
14	EG	WA	50	50	40	46,7	46,7	-	-	-	-	80	60	57,7	0,0	-	-
	1.OG	WA	50	50	40	48,2	48,2	-	-	-	-	80	60	59,2	0,0	-	-
	2.OG	WA	50	50	40	48,6	48,6	-	-	-	-	80	60	59,5	0,0	-	-
	3.OG	WA	50	50	40	48,7	48,7	-	-	-	-	80	60	59,4	0,0	-	-

i.R innerhalb der Ruhezeit
a.R außerhalb der Ruhezeit







Anlage 7.1:
 Ergebnisse der Freizeitlärmrechnung gemäß Freizeitlärmrichtlinie
 Nutzung sonntags 9 - 20 Uhr (Bolzplatz Spiel 3 gegen 3)



Nr.	Immissionsort		Immissionsrichtwert			Beurteilungspegel			Überschreitung			kurzz. zul. Geräuschsp. [dB(A)]		Maximal- pegel		Überschreitung Maximalpegel	
	Stock- werk	Gebiets- nutzung	i.R Tag	a.R Tag dB(A)	Nacht	Lr i.R Tag	Lr a.R Tag dB(A)	Lr Nacht	Lr i.R Tag	Lr a.R Tag dB(A)	Lr Nacht			Tag	Nacht	Tag	Nacht
1	EG	WA	50	50	40	40,4	40,4	-	-	-	-	80	60	46,8	0,0	-	-
	1.OG	WA	50	50	40	42,4	42,4	-	-	-	-	80	60	48,6	0,0	-	-
	2.OG	WA	50	50	40	43,7	43,7	-	-	-	-	80	60	50,4	0,0	-	-
	3.OG	WA	50	50	40	44,4	44,4	-	-	-	-	80	60	51,2	0,0	-	-
2	EG	WA	50	50	40	41,5	41,5	-	-	-	-	80	60	50,7	0,0	-	-
	1.OG	WA	50	50	40	44,9	44,9	-	-	-	-	80	60	53,7	0,0	-	-
	2.OG	WA	50	50	40	46,8	46,8	-	-	-	-	80	60	56,0	0,0	-	-
	3.OG	WA	50	50	40	47,6	47,6	-	-	-	-	80	60	57,1	0,0	-	-
3	EG	WA	50	50	40	45,8	45,8	-	-	-	-	80	60	52,7	0,0	-	-
	1.OG	WA	50	50	40	49,2	49,2	-	-	-	-	80	60	56,0	0,0	-	-
	2.OG	WA	50	50	40	50,6	50,6	-	0,6	0,6	-	80	60	58,2	0,0	-	-
	3.OG	WA	50	50	40	51,1	51,1	-	1,1	1,1	-	80	60	58,6	0,0	-	-
4	EG	WA	50	50	40	45,9	45,9	-	-	-	-	80	60	52,6	0,0	-	-
	1.OG	WA	50	50	40	49,4	49,4	-	-	-	-	80	60	55,7	0,0	-	-
	2.OG	WA	50	50	40	50,8	50,8	-	0,8	0,8	-	80	60	58,1	0,0	-	-
	3.OG	WA	50	50	40	51,2	51,2	-	1,2	1,2	-	80	60	58,4	0,0	-	-
5	EG	WA	50	50	40	45,0	45,0	-	-	-	-	80	60	51,6	0,0	-	-
	1.OG	WA	50	50	40	48,6	48,6	-	-	-	-	80	60	55,4	0,0	-	-
	2.OG	WA	50	50	40	50,1	50,1	-	0,1	0,1	-	80	60	56,7	0,0	-	-
	3.OG	WA	50	50	40	50,7	50,7	-	0,7	0,7	-	80	60	57,6	0,0	-	-
6	EG	WA	50	50	40	45,1	45,1	-	-	-	-	80	60	51,6	0,0	-	-
	1.OG	WA	50	50	40	48,3	48,3	-	-	-	-	80	60	55,4	0,0	-	-
	2.OG	WA	50	50	40	49,6	49,6	-	-	-	-	80	60	56,4	0,0	-	-
	3.OG	WA	50	50	40	50,2	50,2	-	0,2	0,2	-	80	60	56,8	0,0	-	-
7	EG	WA	50	50	40	44,4	44,4	-	-	-	-	80	60	51,3	0,0	-	-
	1.OG	WA	50	50	40	47,4	47,4	-	-	-	-	80	60	54,9	0,0	-	-
	2.OG	WA	50	50	40	48,4	48,4	-	-	-	-	80	60	55,7	0,0	-	-
	3.OG	WA	50	50	40	49,1	49,1	-	-	-	-	80	60	56,2	0,0	-	-

i.R innerhalb der Ruhezeit
 a.R außerhalb der Ruhezeit

Anlage 7.2:

Ergebnisse der Freizeitlärmrechnung gemäß Freizeitlärmrichtlinie

Nutzung sonntags 9 - 20 Uhr (Bolzplatz Spiel 3 gegen 3); mit Bebauung B-Plan Nr. 678



Nr.	Immissionsort		Immissionsrichtwert			Beurteilungspegel			Überschreitung			kurzz. zul. Geräuschsp. [dB(A)]		Maximalpegel		Überschreitung Maximalpegel	
	Stockwerk	Gebietsnutzung	i.R Tag	a.R Tag dB(A)	Nacht	Lr i.R Tag	Lr a.R Tag dB(A)	Lr Nacht	Lr i.R Tag	Lr a.R Tag dB(A)	Lr Nacht			Tag	Nacht	Tag	Nacht
1	EG	WA	50	50	40	40,4	40,4	-	-	-	-	80	60	46,8	0,0	-	-
	1.OG	WA	50	50	40	42,5	42,5	-	-	-	-	80	60	48,6	0,0	-	-
	2.OG	WA	50	50	40	43,8	43,8	-	-	-	-	80	60	50,4	0,0	-	-
	3.OG	WA	50	50	40	44,5	44,5	-	-	-	-	80	60	51,2	0,0	-	-
2	EG	WA	50	50	40	41,6	41,6	-	-	-	-	80	60	50,7	0,0	-	-
	1.OG	WA	50	50	40	44,9	44,9	-	-	-	-	80	60	53,7	0,0	-	-
	2.OG	WA	50	50	40	46,8	46,8	-	-	-	-	80	60	56,0	0,0	-	-
	3.OG	WA	50	50	40	47,6	47,6	-	-	-	-	80	60	57,1	0,0	-	-
3	EG	WA	50	50	40	45,8	45,8	-	-	-	-	80	60	52,7	0,0	-	-
	1.OG	WA	50	50	40	49,2	49,2	-	-	-	-	80	60	56,0	0,0	-	-
	2.OG	WA	50	50	40	50,6	50,6	-	0,6	0,6	-	80	60	58,2	0,0	-	-
	3.OG	WA	50	50	40	51,1	51,1	-	1,1	1,1	-	80	60	58,6	0,0	-	-
4	EG	WA	50	50	40	46,7	46,7	-	-	-	-	80	60	53,2	0,0	-	-
	1.OG	WA	50	50	40	50,2	50,2	-	0,2	0,2	-	80	60	57,1	0,0	-	-
	2.OG	WA	50	50	40	51,6	51,6	-	1,6	1,6	-	80	60	58,4	0,0	-	-
	3.OG	WA	50	50	40	52,1	52,1	-	2,1	2,1	-	80	60	58,9	0,0	-	-
5	EG	WA	50	50	40	45,8	45,8	-	-	-	-	80	60	52,9	0,0	-	-
	1.OG	WA	50	50	40	49,5	49,5	-	-	-	-	80	60	57,0	0,0	-	-
	2.OG	WA	50	50	40	50,9	50,9	-	0,9	0,9	-	80	60	58,2	0,0	-	-
	3.OG	WA	50	50	40	51,6	51,6	-	1,6	1,6	-	80	60	58,8	0,0	-	-
6	EG	WA	50	50	40	45,1	45,1	-	-	-	-	80	60	51,6	0,0	-	-
	1.OG	WA	50	50	40	48,3	48,3	-	-	-	-	80	60	55,4	0,0	-	-
	2.OG	WA	50	50	40	49,6	49,6	-	-	-	-	80	60	56,4	0,0	-	-
	3.OG	WA	50	50	40	50,2	50,2	-	0,2	0,2	-	80	60	56,8	0,0	-	-
7	EG	WA	50	50	40	44,6	44,6	-	-	-	-	80	60	51,9	0,0	-	-
	1.OG	WA	50	50	40	47,4	47,4	-	-	-	-	80	60	55,4	0,0	-	-
	2.OG	WA	50	50	40	48,5	48,5	-	-	-	-	80	60	56,3	0,0	-	-
	3.OG	WA	50	50	40	49,2	49,2	-	-	-	-	80	60	56,8	0,0	-	-
8	EG	WA	50	50	40	50,4	50,4	-	0,4	0,4	-	80	60	59,1	0,0	-	-
	1.OG	WA	50	50	40	53,3	53,3	-	3,3	3,3	-	80	60	62,4	0,0	-	-
	2.OG	WA	50	50	40	53,9	53,9	-	3,9	3,9	-	80	60	62,4	0,0	-	-
	3.OG	WA	50	50	40	54,0	54,0	-	4,0	4,0	-	80	60	62,3	0,0	-	-
9	EG	WA	50	50	40	53,3	53,3	-	3,3	3,3	-	80	60	63,7	0,0	-	-

i.R innerhalb der Ruhezeit
a.R außerhalb der Ruhezeit

Anlage 7.2:

Ergebnisse der Freizeitlärmrechnung gemäß Freizeitlärmrichtlinie

Nutzung sonntags 9 - 20 Uhr (Bolzplatz Spiel 3 gegen 3); mit Bebauung B-Plan Nr. 678



Nr.	Immissionsort		Immissionsrichtwert			Beurteilungspegel			Überschreitung			kurzz. zul. Geräuschsp. [dB(A)]		Maximalpegel		Überschreitung Maximalpegel	
	Stockwerk	Gebietsnutzung	i.R Tag	a.R Tag	Nacht	Lr i.R Tag	Lr a.R Tag	Lr Nacht	Lr i.R Tag	Lr a.R Tag	Lr Nacht	Tag	Nacht	Tag	Nacht	Tag	Nacht
9	1.OG	WA	50	50	40	55,4	55,4	-	5,4	5,4	-	80	60	65,3	0,0	-	-
	2.OG	WA	50	50	40	55,6	55,6	-	5,6	5,6	-	80	60	65,2	0,0	-	-
	3.OG	WA	50	50	40	55,6	55,6	-	5,6	5,6	-	80	60	65,1	0,0	-	-
10	EG	WA	50	50	40	56,2	56,2	-	6,2	6,2	-	80	60	67,7	0,0	-	-
	1.OG	WA	50	50	40	57,5	57,5	-	7,5	7,5	-	80	60	68,3	0,0	-	-
	2.OG	WA	50	50	40	57,5	57,5	-	7,5	7,5	-	80	60	68,2	0,0	-	-
	3.OG	WA	50	50	40	57,4	57,4	-	7,4	7,4	-	80	60	67,9	0,0	-	-
11	EG	WA	50	50	40	58,4	58,4	-	8,4	8,4	-	80	60	69,9	0,0	-	-
	1.OG	WA	50	50	40	58,9	58,9	-	8,9	8,9	-	80	60	70,1	0,0	-	-
	2.OG	WA	50	50	40	58,9	58,9	-	8,9	8,9	-	80	60	69,9	0,0	-	-
	3.OG	WA	50	50	40	58,7	58,7	-	8,7	8,7	-	80	60	69,5	0,0	-	-
12	EG	WA	50	50	40	52,9	52,9	-	2,9	2,9	-	80	60	66,9	0,0	-	-
	1.OG	WA	50	50	40	53,5	53,5	-	3,5	3,5	-	80	60	67,2	0,0	-	-
	2.OG	WA	50	50	40	53,6	53,6	-	3,6	3,6	-	80	60	67,0	0,0	-	-
	3.OG	WA	50	50	40	53,6	53,6	-	3,6	3,6	-	80	60	66,9	0,0	-	-
13	EG	WA	50	50	40	48,0	48,0	-	-	-	-	80	60	61,6	0,0	-	-
	1.OG	WA	50	50	40	49,2	49,2	-	-	-	-	80	60	62,6	0,0	-	-
	2.OG	WA	50	50	40	49,3	49,3	-	-	-	-	80	60	62,6	0,0	-	-
	3.OG	WA	50	50	40	49,4	49,4	-	-	-	-	80	60	62,5	0,0	-	-
14	EG	WA	50	50	40	44,7	44,7	-	-	-	-	80	60	57,7	0,0	-	-
	1.OG	WA	50	50	40	46,2	46,2	-	-	-	-	80	60	59,2	0,0	-	-
	2.OG	WA	50	50	40	46,7	46,7	-	-	-	-	80	60	59,5	0,0	-	-
	3.OG	WA	50	50	40	46,7	46,7	-	-	-	-	80	60	59,4	0,0	-	-

i.R innerhalb der Ruhezeit
a.R außerhalb der Ruhezeit

