

■ Renaturierung von Gewässern in den Jahren 1999-2008

Renaturierung von Gewässern in den Jahren 1999-2008

Ausbaujahr:

1999

Gewässer:

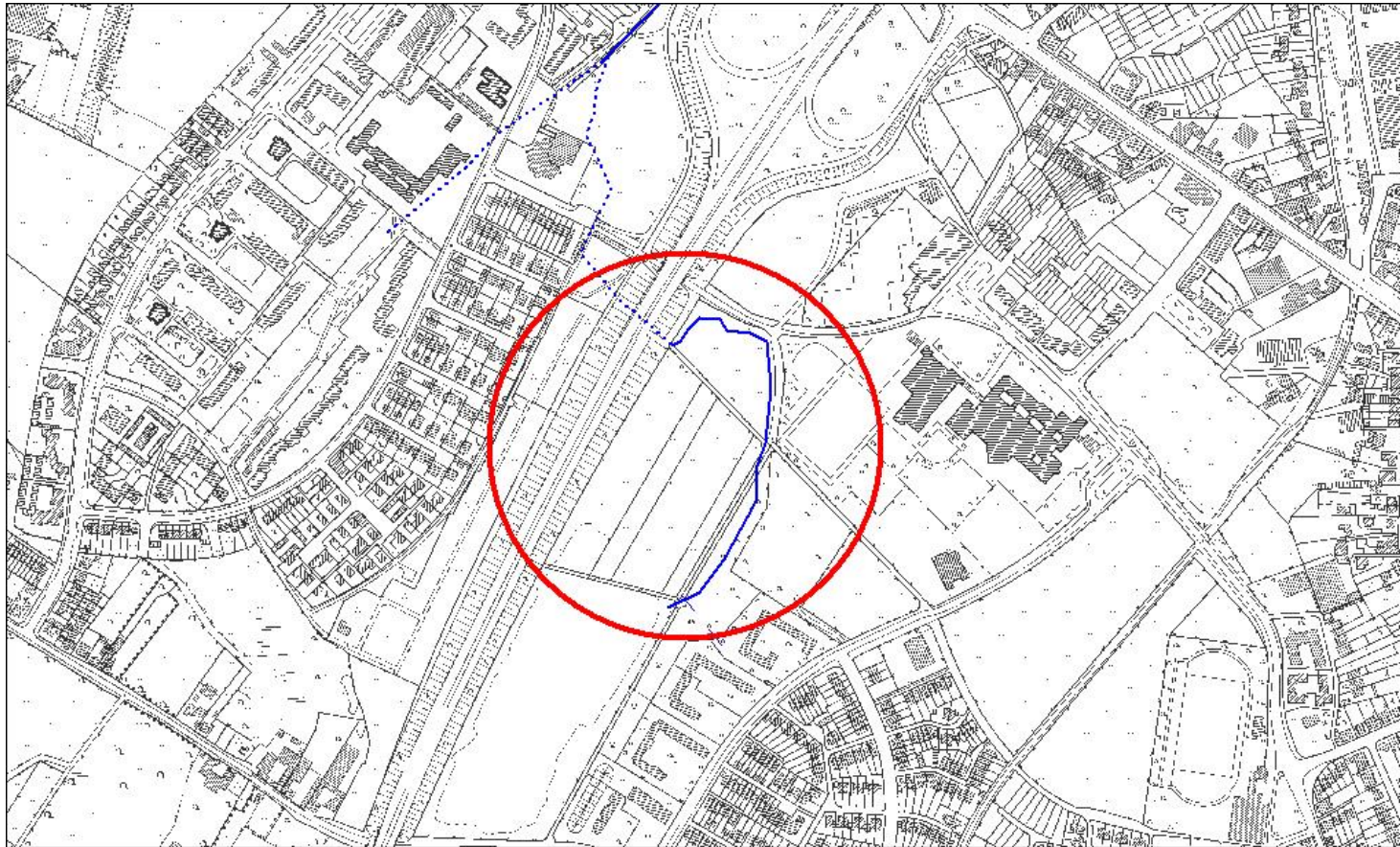
**Brander Graben
Brand BAB A 44**

Thema:

**Gewässerumlegung
wegen Errichtung
Lärmschuttwall**

Ausbaulänge:

450 m





1999

2005



Renaturierung von Gewässern in den Jahren 1999-2008

Ausbaujahr:

1999 / 2005

Gewässer:

**Brander Graben
Band BAB A 44**

Thema:

**Gewässerumlegung
wegen Errichtung
Lärmschuttwall**

Ausbaulänge:

450 m

Renaturierung von Gewässern in den Jahren 1999-2008

Ausbaujahr:

2000

Gewässer:

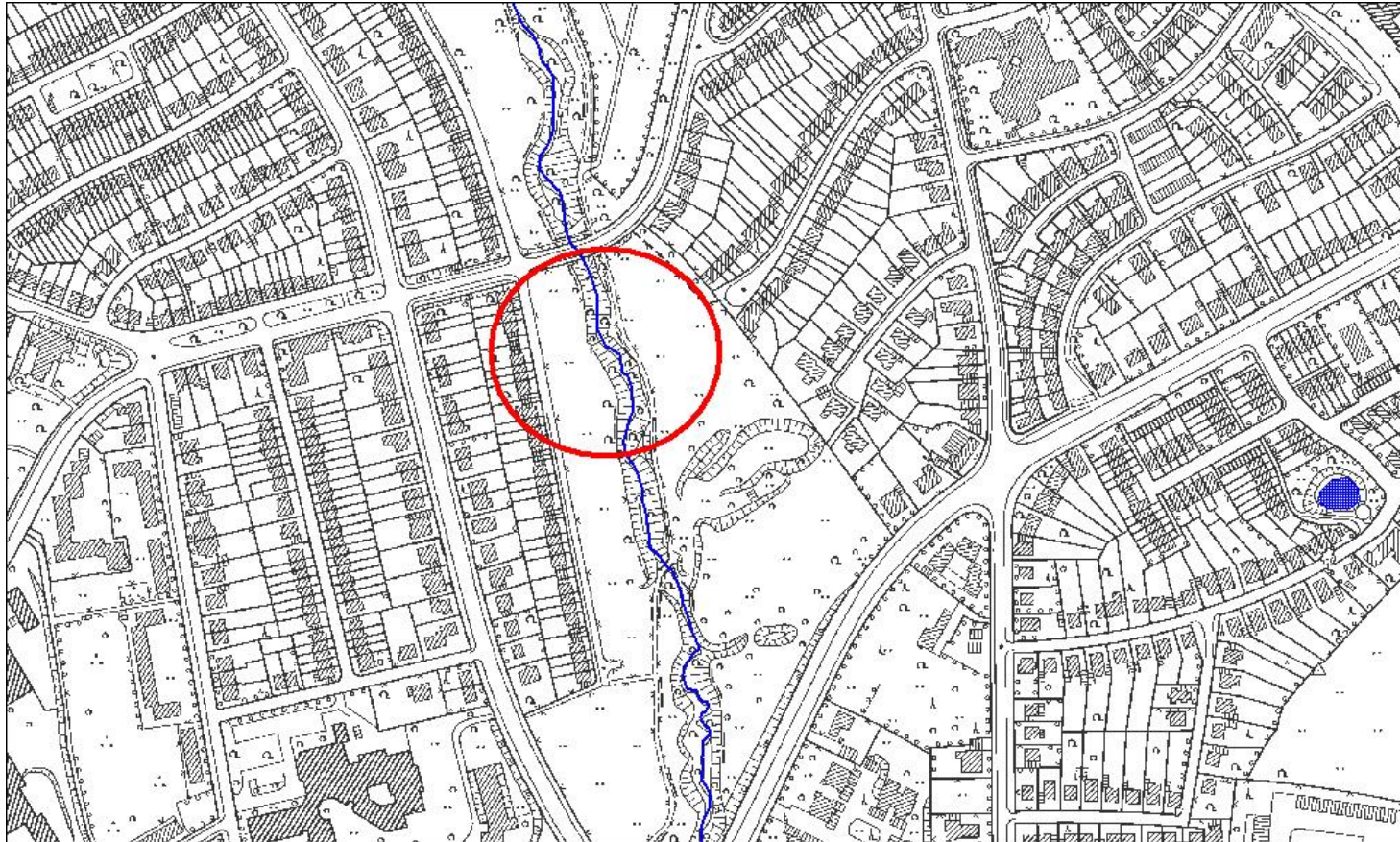
Gillesbach

Thema:

**Beseitigung defekter
Venturikanal**

Ausbaulänge:

4 m





Renaturierung von Gewässern in den Jahren 1999-2008

Ausbaujahr:

2000

Gewässer:

Gillesbach

Thema:

**Beseitigung defekter
Venturikanal**

Ausbaulänge:

4 m

Renaturierung von Gewässern in den Jahren 1999-2008

Ausbaujahr:

2001

Gewässer:

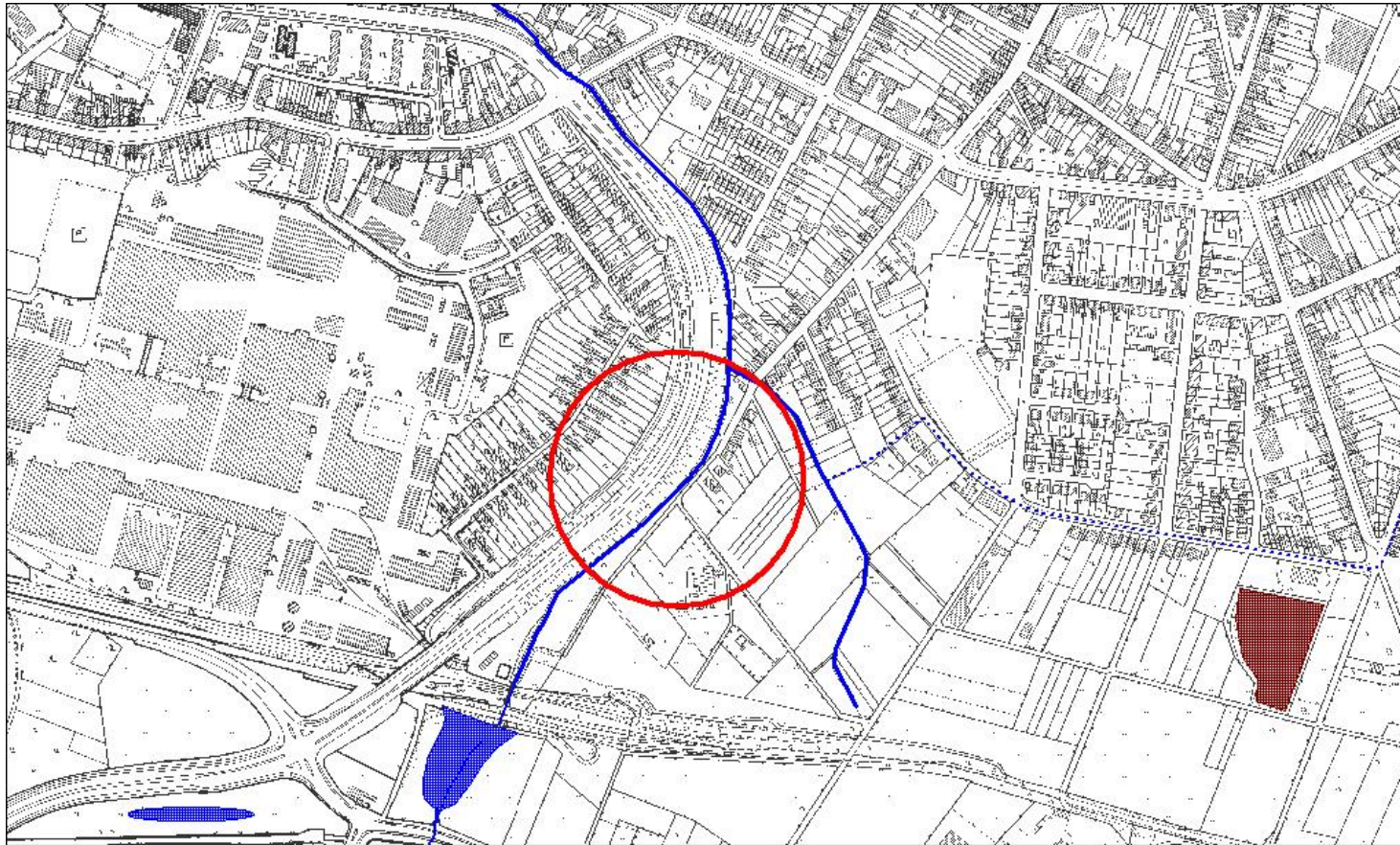
Rödgerbach

Thema:

**Madriker Ring
Rasengittersteine aus
Sohle entfernt**

Ausbaulänge:

200 m



vorher



nachher



**Renaturierung
von Gewässern
in den Jahren
1999-2008**

Ausbaujahr:

2001

Gewässer:

Rödgerbach

Thema:

**Madriker Ring
Rasengittersteine aus
Sohle entfernt**

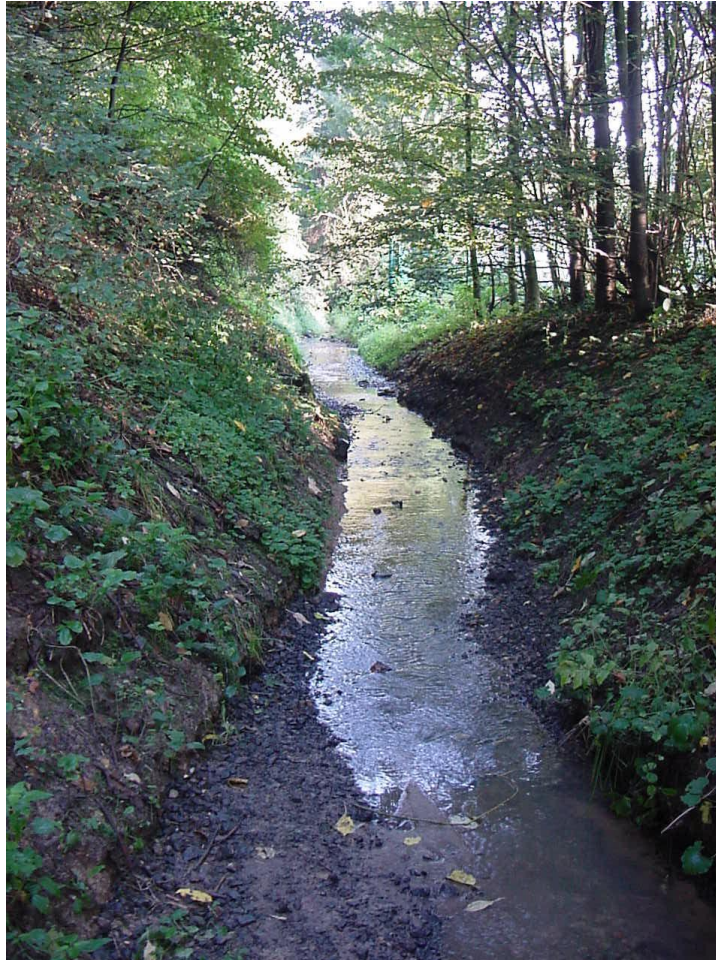
Ausbaulänge:

200 m

vorher



nachher



Renaturierung von Gewässern in den Jahren 1999-2008

Ausbaujahr:

2001

Gewässer:

Rödgerbach

Thema:

**Madriker Ring
Rasengittersteine aus
Sohle entfernt**

Ausbaulänge:

200 m

Renaturierung von Gewässern in den Jahren 1999-2008

Ausbaujahr:

2001

Gewässer:

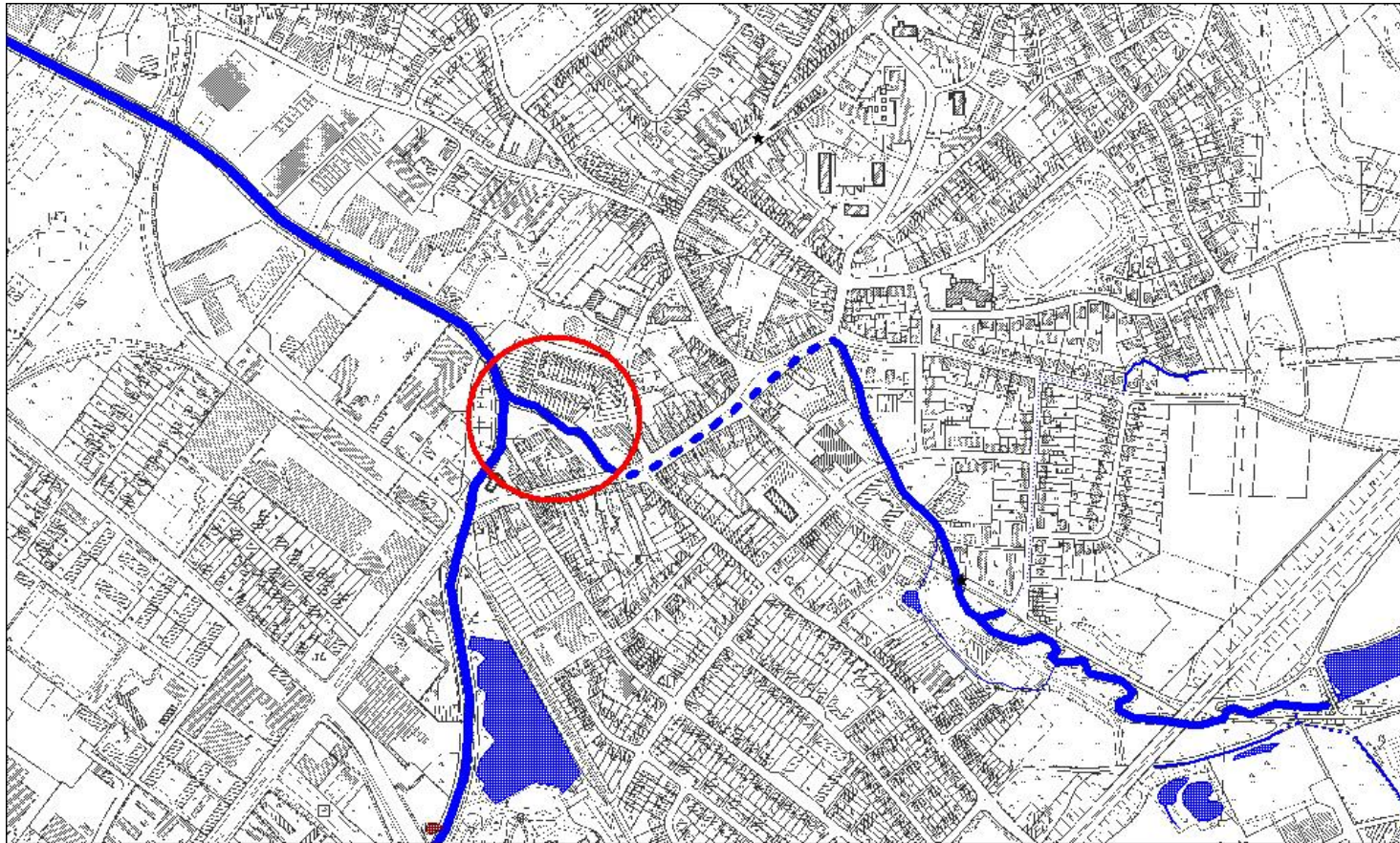
Haarbach

Thema:

Ortslage Haaren

Ausbaulänge:

180 m



vorher



Renaturierung von Gewässern in den Jahren 1999-2008

Ausbaujahr:

2001

Gewässer:

Haarbach

Thema:

Ortslage Haaren

Ausbaulänge:

180 m

Bauarbeiten



**Renaturierung
von Gewässern
in den Jahren
1999-2008**

Ausbaujahr:

2001

Gewässer:

Haarbach

Thema:

Ortslage Haaren

Ausbaulänge:

180 m

nachher



**Renaturierung
von Gewässern
in den Jahren
1999-2008**

Ausbaujahr:

2001

Gewässer:

Haarbach

Thema:

Ortslage Haaren

Ausbaulänge:

180 m

stadt aachen



nachher



Renaturierung von Gewässern in den Jahren 1999-2008

Ausbaujahr:

2001

Gewässer:

Haarbach

Thema:

Ortslage Haaren

Ausbaulänge:

180 m

stadt aachen

Renaturierung von Gewässern in den Jahren 1999-2008

Ausbaujahr:

2002

Gewässer:

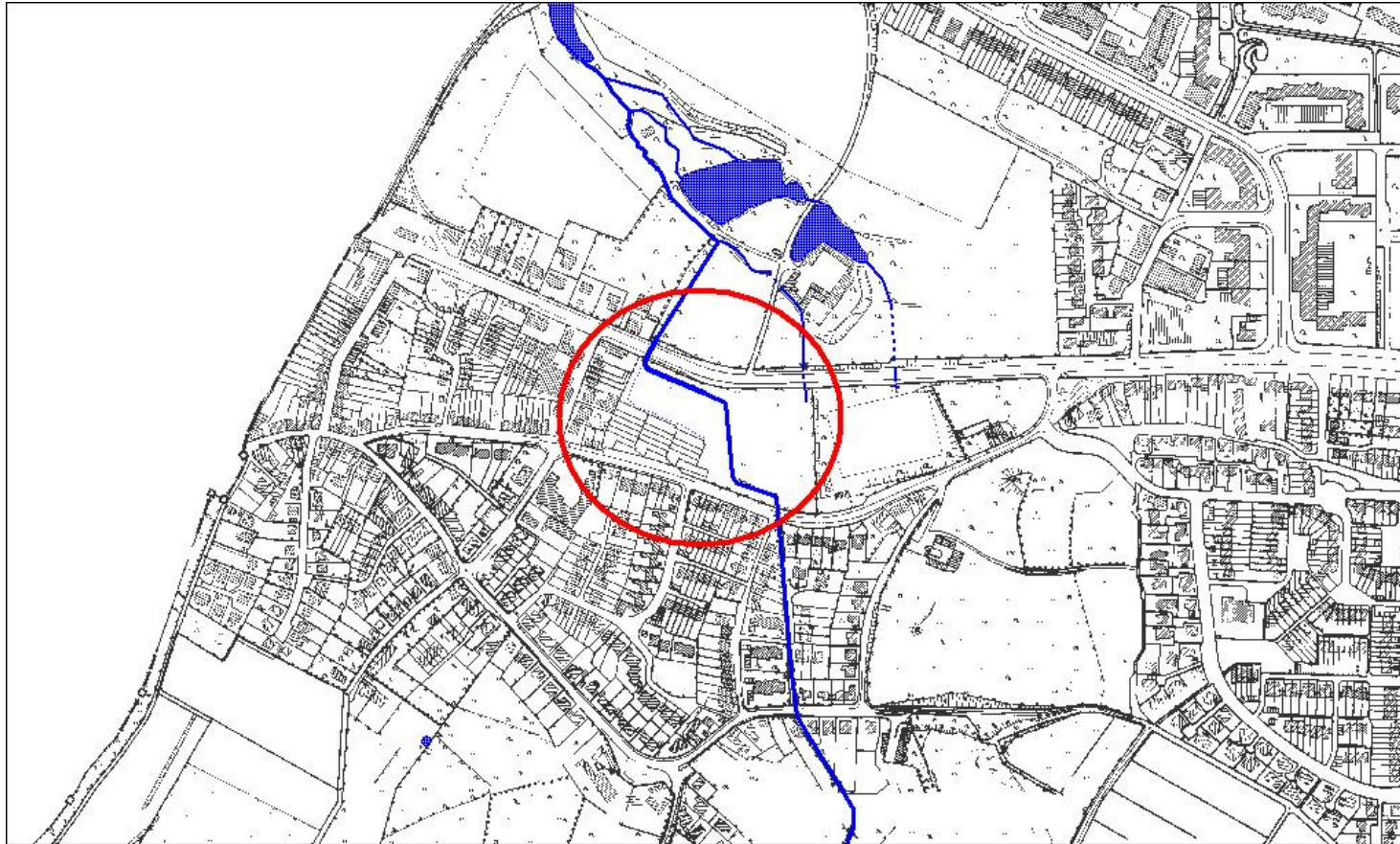
**Senserbach
Vaalser Straße**

Thema:

**Verlandung durch
Viehtritt**

Ausbaulänge:

230 m



vorher



Renaturierung von Gewässern in den Jahren 1999-2008

Ausbaujahr:

2002

Gewässer:

Senserbach

Alte Vaalser Straße

Thema:

**Verlandung durch
Viehtritt**

Ausbaulänge:

230 m

nachher



Renaturierung von Gewässern in den Jahren 1999-2008

Ausbaujahr:

2002

Gewässer:

Senserbach

Alte Vaalser Straße

Thema:

**Verlandung durch
Viehtritt**

Ausbaulänge:

230 m

stadt aachen

nachher



Renaturierung von Gewässern in den Jahren 1999-2008

Ausbaujahr:

2002

Gewässer:

**Senserbach
Vaalser Straße**

Thema:

**Verlandung durch
Viehtritt**

Ausbaulänge:

230 m

stadt aachen



Zustand 2007



**Renaturierung
von Gewässern
in den Jahren
1999-2008**

Ausbaujahr:

2002

Gewässer:

**Senserbach
Vaalser Straße**

Thema:

**Verlandung durch
Viehtritt**

Ausbaulänge:

230 m

stadt aachen



Renaturierung von Gewässern in den Jahren 1999-2008

Ausbaujahr:

2002

Gewässer:

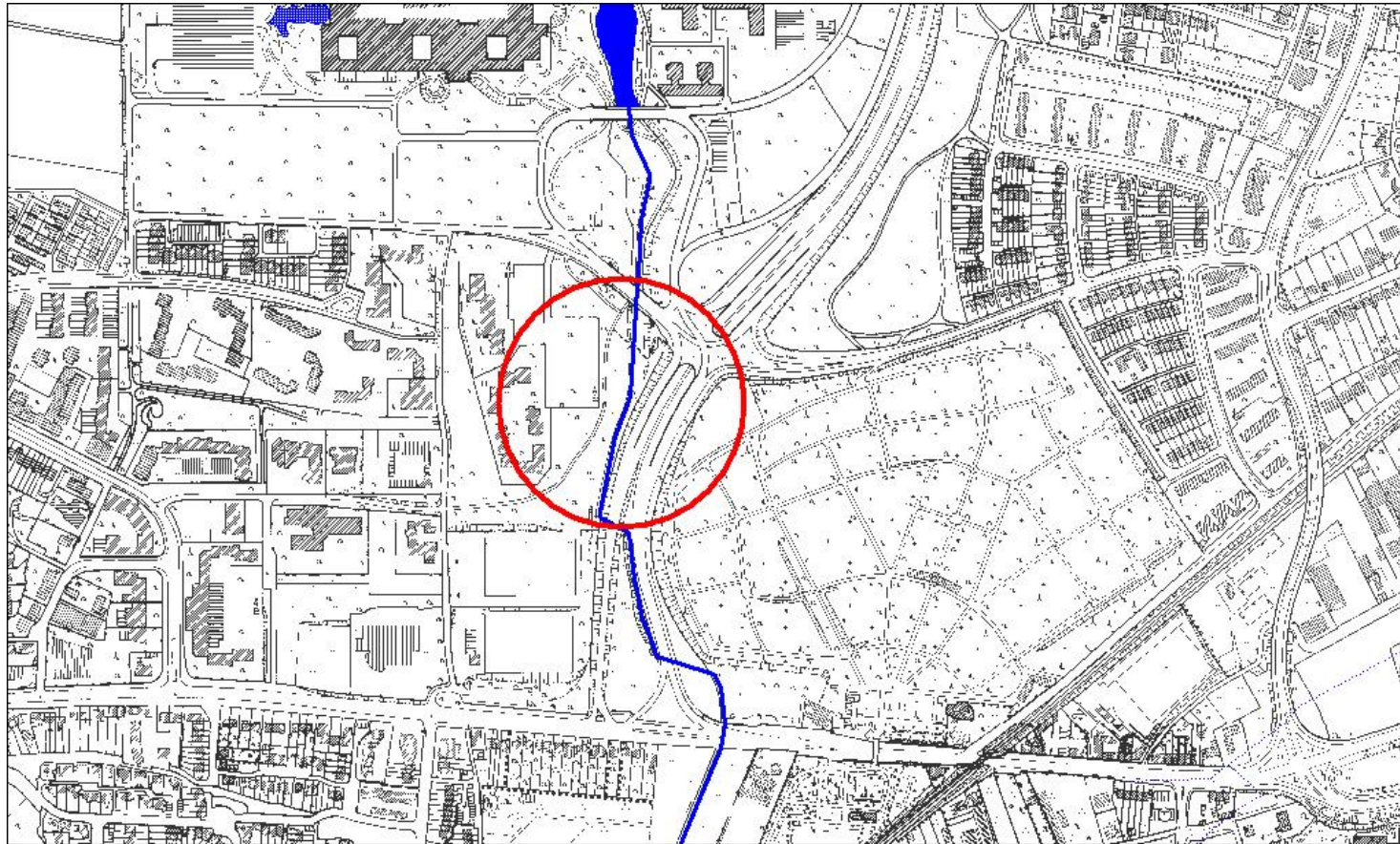
**Dorbach
Pariser Ring**

Thema:

**Unterspülung
Rasengittersteine
Bongossiholz**

Ausbaulänge:

200 m



vorher



nachher



Renaturierung von Gewässern in den Jahren 1999-2008

Ausbaujahr:

2002

Gewässer:

Dorbach

Pariser Ring

Thema:

Unterspülung

Rasengittersteine

Bongossiholz

Ausbaulänge:

200 m

Renaturierung von Gewässern in den Jahren 1999-2008

Ausbaujahr:

2002

Gewässer:

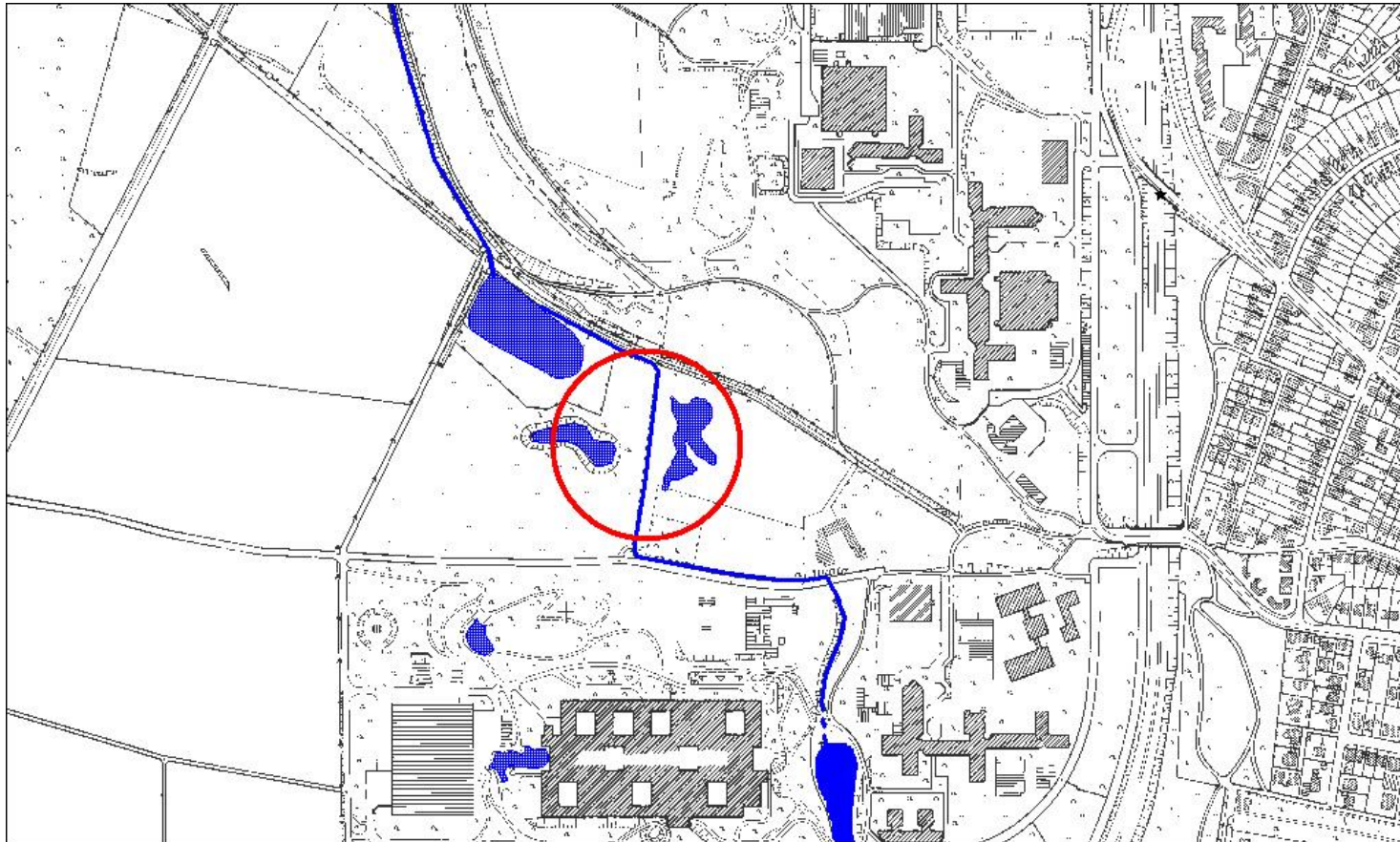
**Dorbach
Schneebergweg**

Thema:

**Unterspülung
Rasengittersteine
Bongossiholz**

Ausbaulänge:

200 m



vorher



nachher



Renaturierung von Gewässern in den Jahren 1999-2008

Ausbaujahr:

2002

Gewässer:

Dorbach

Schneebergweg

Thema:

Unterspülung

Rasengittersteine

Bongossiholz

Ausbaulänge:

200 m

Renaturierung von Gewässern in den Jahren 1999-2008

Ausbaujahr:

2002

Gewässer:

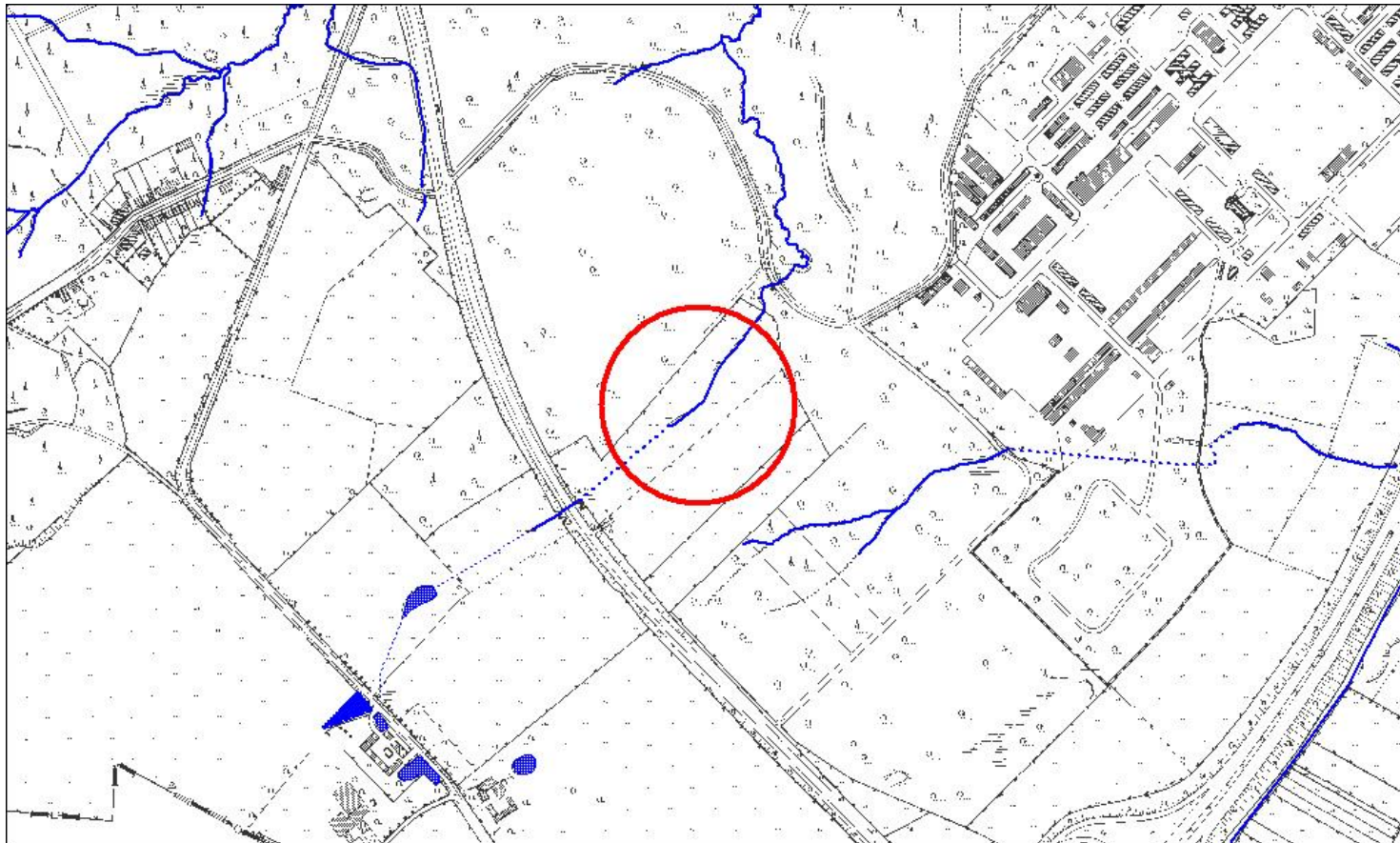
**Vorfl. Augustiner Wald
Monschauer Straße**

Thema:

**Verstopfung Verrohr.
Neuprofilierung,
Auszäunung**

Ausbaulänge:

170 m



vorher



Renaturierung von Gewässern in den Jahren 1999-2008

Ausbaujahr:

2002

Gewässer:

Vorfl. Augustiner Wald
Monschauer Straße

Thema:

Verstopfung Verrohr.
Neuprofilierung,
Auszäunung

Ausbaulänge:

170 m

nachher



Renaturierung von Gewässern in den Jahren 1999-2008

Ausbaujahr:

2002

Gewässer:

Vorfl. Augustiner Wald
Monschauer Straße

Thema:

Verstopfung Verrohr.
Neuprofilierung,
Auszäunung

Ausbaulänge:

170 m

Renaturierung von Gewässern in den Jahren 1999-2008

Ausbaujahr:

2003

Gewässer:

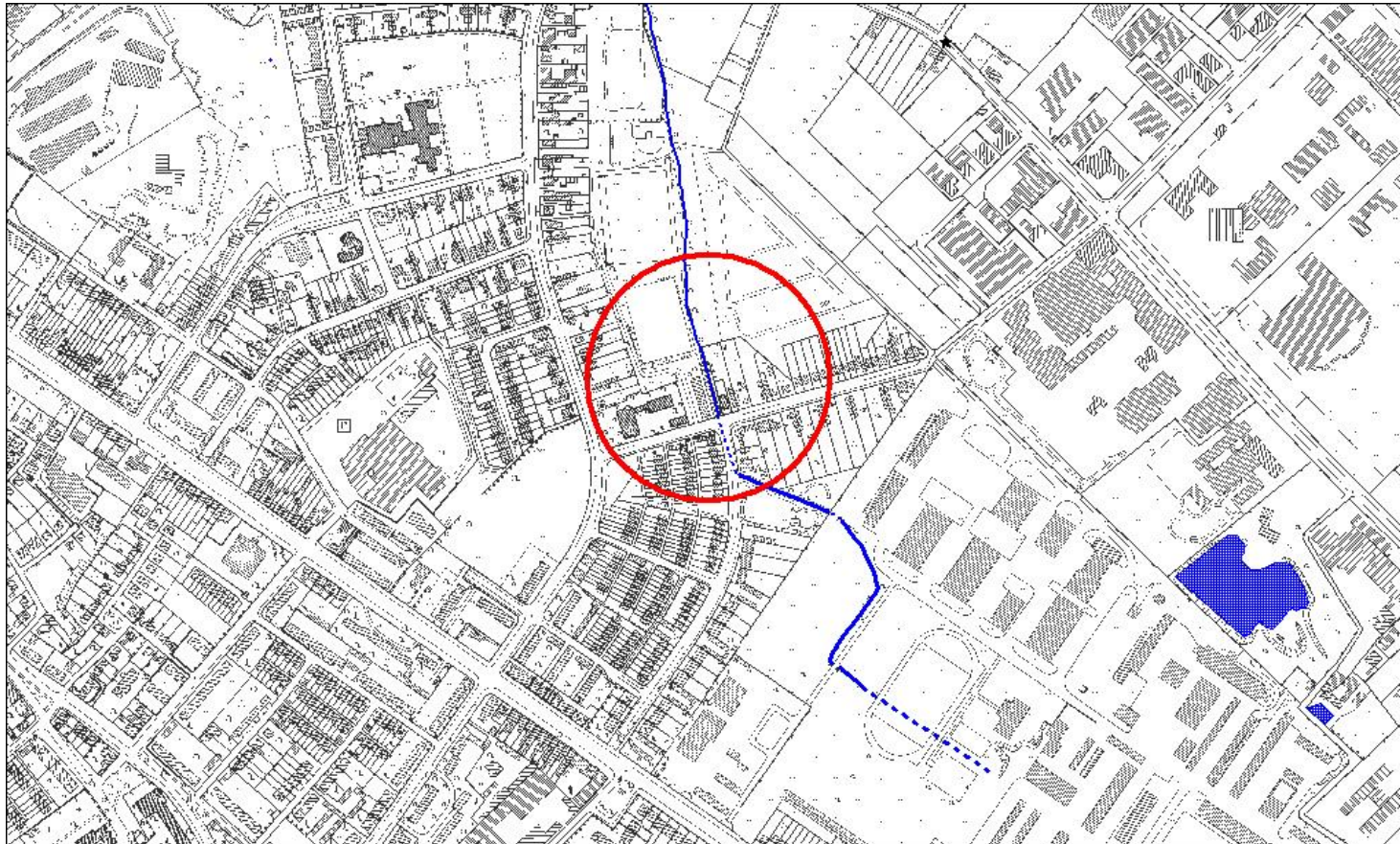
**Rödgerbach
Neuenhofstraße**

Thema:

**Unterspülung
Betonsohle**

Ausbaulänge:

50 m



Renaturierung von Gewässern in den Jahren 1999-2008

Ausbaujahr:

2003

Gewässer:

**Rödgerbach
Neuenhofstraße**

Thema:

**Unterspülung
Betonsohle**

Ausbaulänge:

50 m



Renaturierung von Gewässern in den Jahren 1999-2008

Ausbaujahr:

2003

Gewässer:

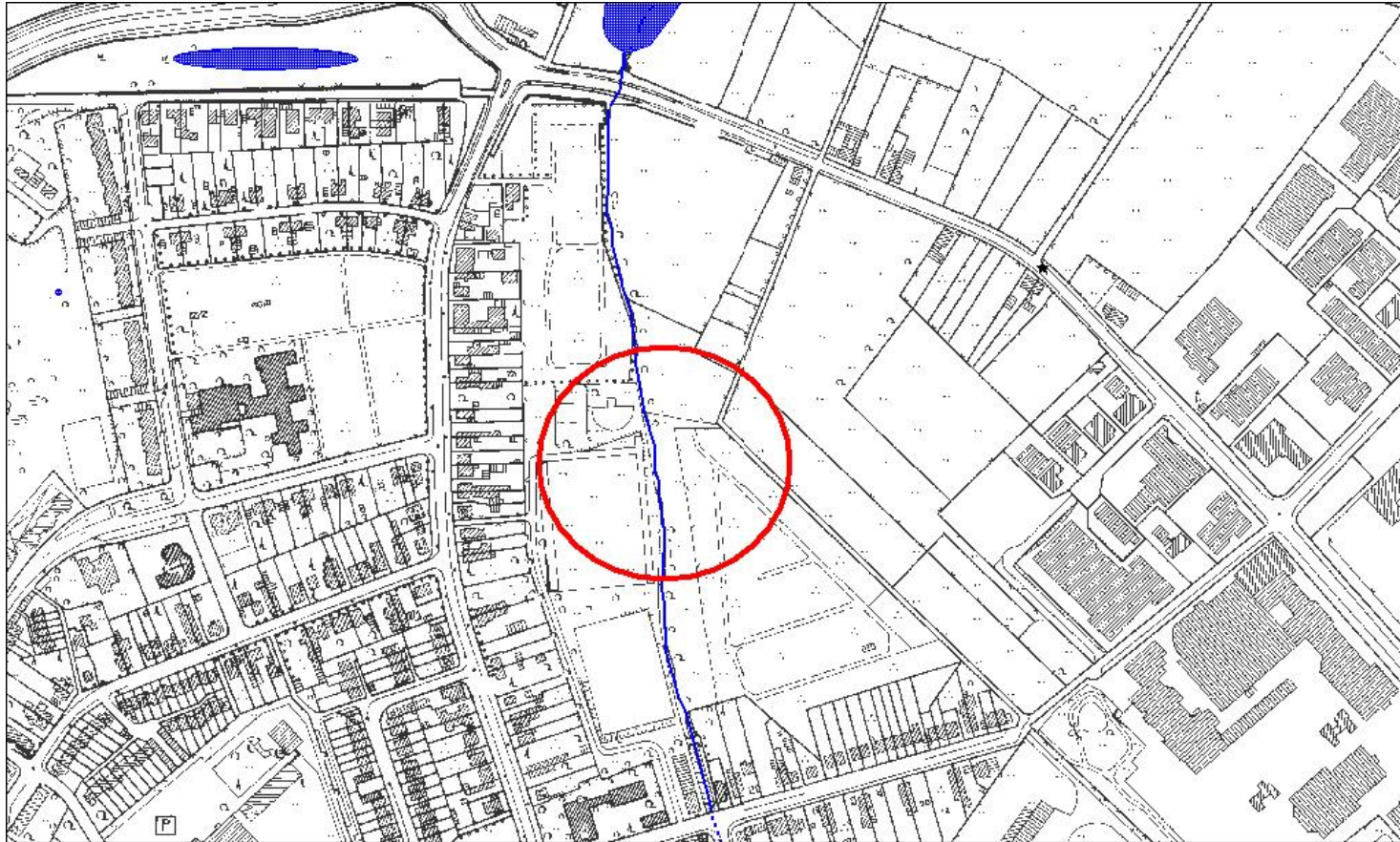
**Rödgerbach
Neuenhofstraße**

Thema:

**Unterspülung
Sohlbefestigung
Kleingartenanlage**

Ausbaulänge:

10 m



vorher



Renaturierung von Gewässern in den Jahren 1999-2008

Ausbaujahr:

2003

Gewässer:

**Rödgerbach
Neuenhofstraße**

Thema:

**Unterspülung
Sohlbefestigung
Kleingartenanlage**

Ausbaulänge:

10 m

nachher



Renaturierung von Gewässern in den Jahren 1999-2008

Ausbaujahr:

2003

Gewässer:

**Rödgerbach
Neuenhofstraße**

Thema:

**Unterspülung
Sohlbefestigung
Kleingartenanlage**

Ausbaulänge:

10 m

stadt aachen



Renaturierung von Gewässern in den Jahren 1999-2008

Ausbaujahr:

2004

Gewässer:

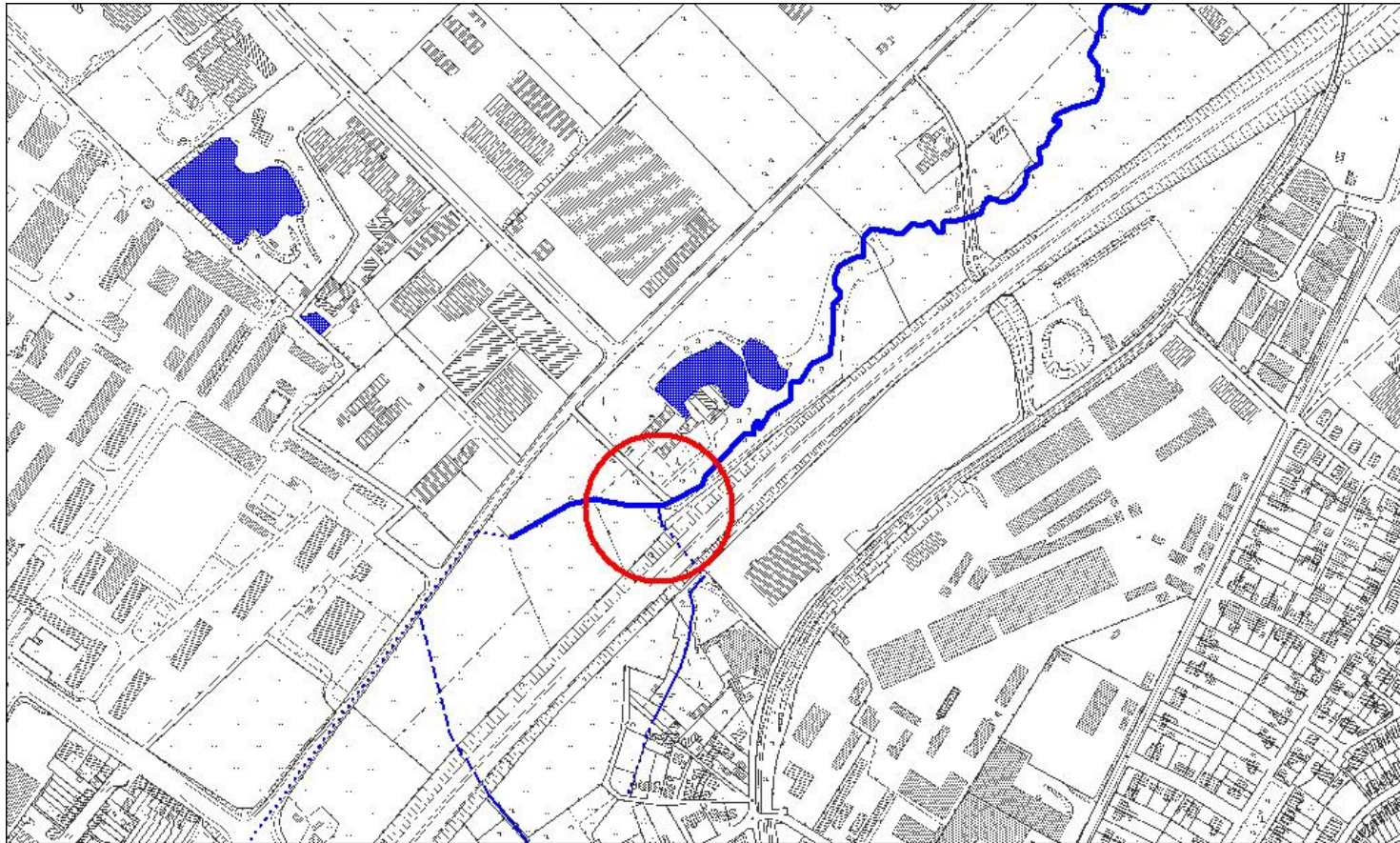
**Haarbach
Neuenhofstraße**

Thema:

**Uferbefestigungen
aus Beton**

Ausbaulänge:

40 m





Renaturierung von Gewässern in den Jahren 1999-2008

Ausbaujahr:

2004

Gewässer:

**Haarbach
Neuenhofstraße**

Thema:

**Uferbefestigungen
aus Beton**

Ausbaulänge:

40 m

Renaturierung von Gewässern in den Jahren 1999-2008

Ausbaujahr:

2004

Gewässer:

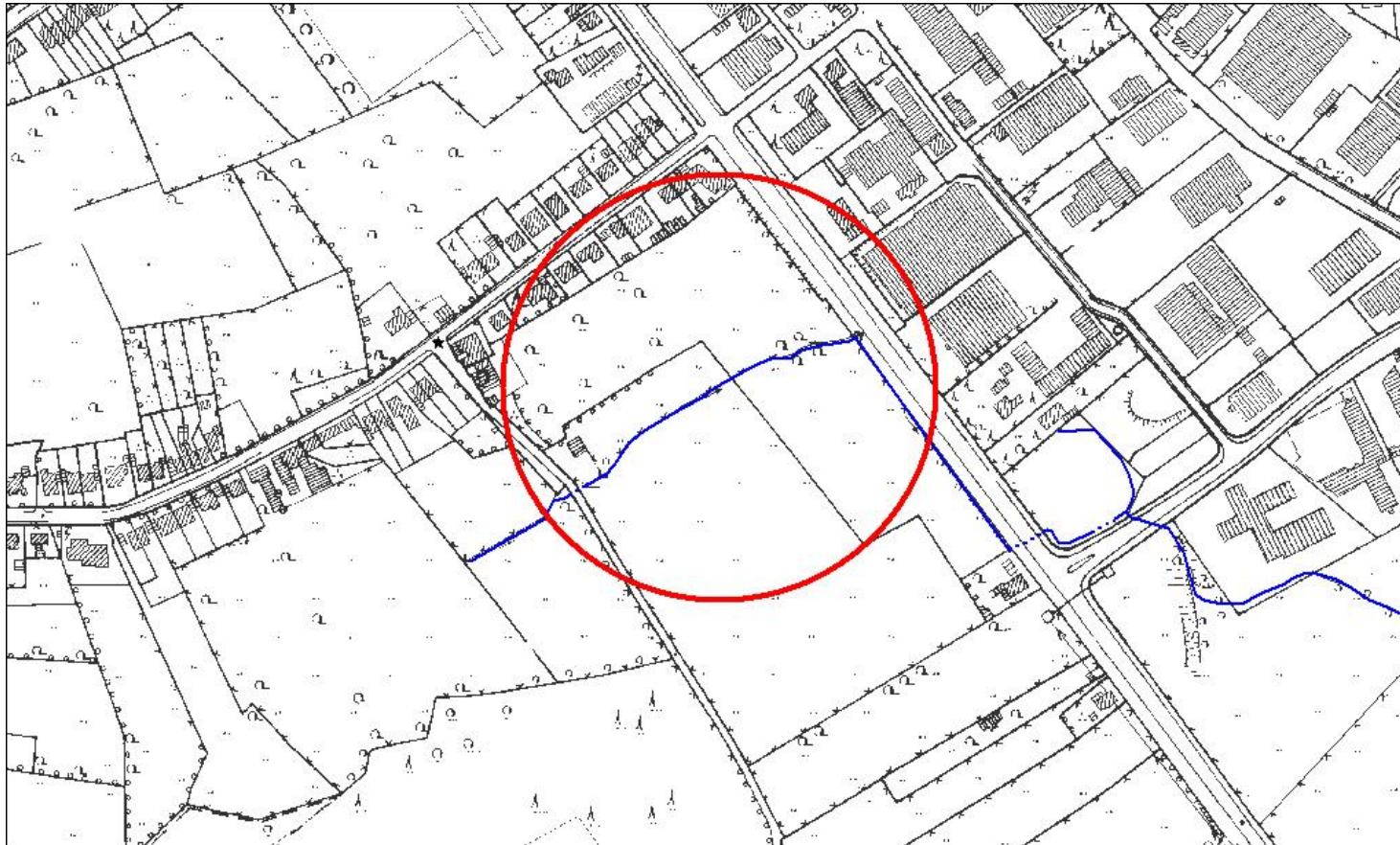
**Vorfl. Schniders Benden
Monschauer Straße**

Thema:

Verrohrung verstopft

Ausbaulänge:

100 m





vorher



Renaturierung von Gewässern in den Jahren 1999-2008

Ausbaujahr:

2004

Gewässer:

**Vorfl. Schniders Benden
Monschauer Straße**

Thema:

Verrohrung verstopft

Ausbaulänge:

100 m

nachher



Renaturierung von Gewässern in den Jahren 1999-2008

Ausbaujahr:

2004

Gewässer:

**Vorfl. Schniders Benden
Monschauer Straße**

Thema:

Verrohrung verstopft

Ausbaulänge:

100 m

Renaturierung von Gewässern in den Jahren 1999-2008

Ausbaujahr:

2004

Gewässer:

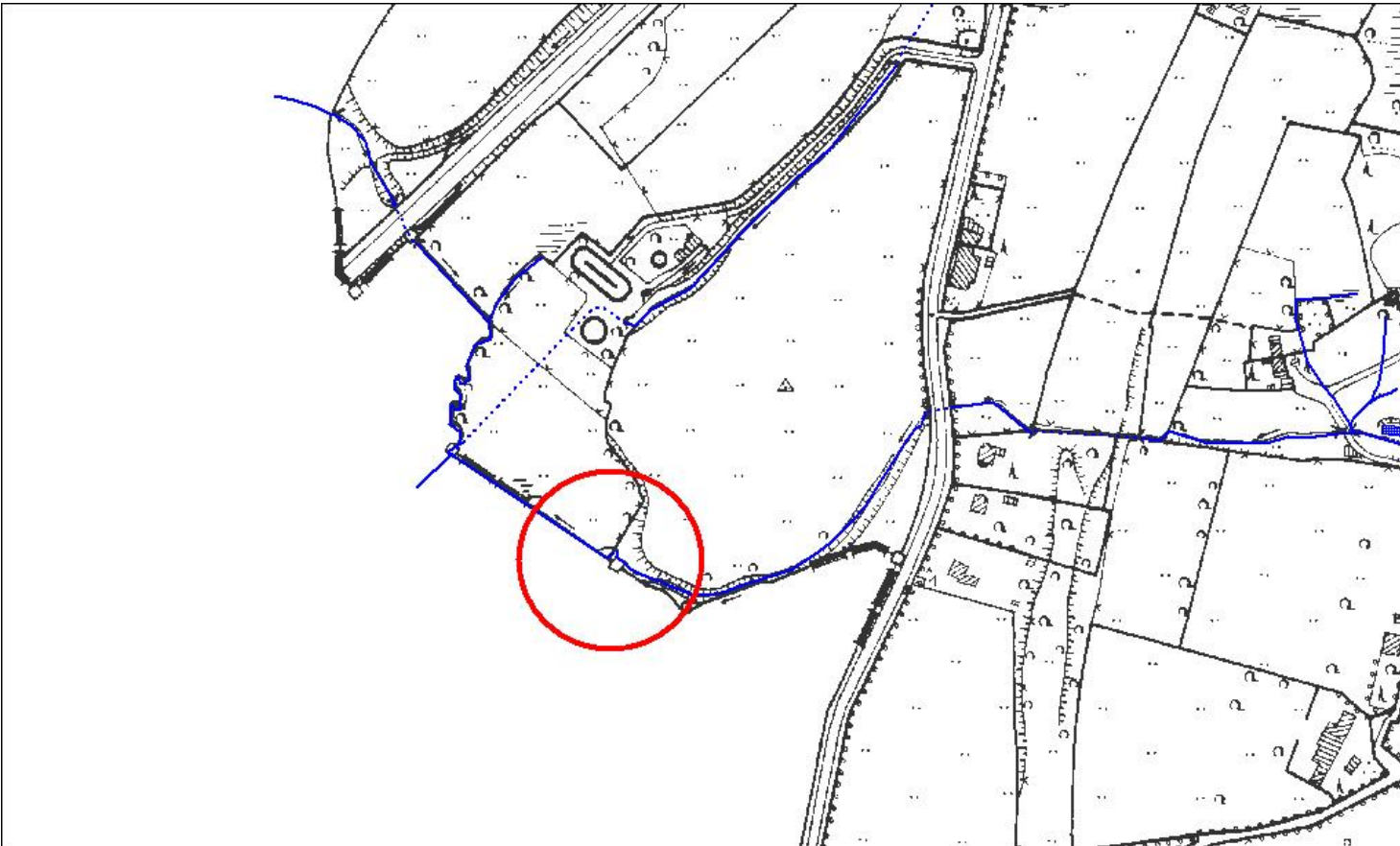
**Vorfl. Grüental
Hergenrather Weg**

Thema:

**Bseseitigung
Betonmauer**

Ausbaulänge:

10 m



vorher



Renaturierung von Gewässern in den Jahren 1999-2008

Ausbaujahr:

2004

Gewässer:

Vorfl. Grüental
Hergenrather Weg

Thema:

Beseitigung
Betonmauer

Ausbaulänge:

10 m

stadt aachen



nachher



**Renaturierung
von Gewässern
in den Jahren
1999-2008**

Ausbaujahr:

2004

Gewässer:

**Vorfl. Grüental
Hergenrather Weg**

Thema:

**Beseitigung
Betonmauer**

Ausbaulänge:

10 m

stadt aachen



Renaturierung von Gewässern in den Jahren 1999-2008

Ausbaujahr:

2005

Gewässer:

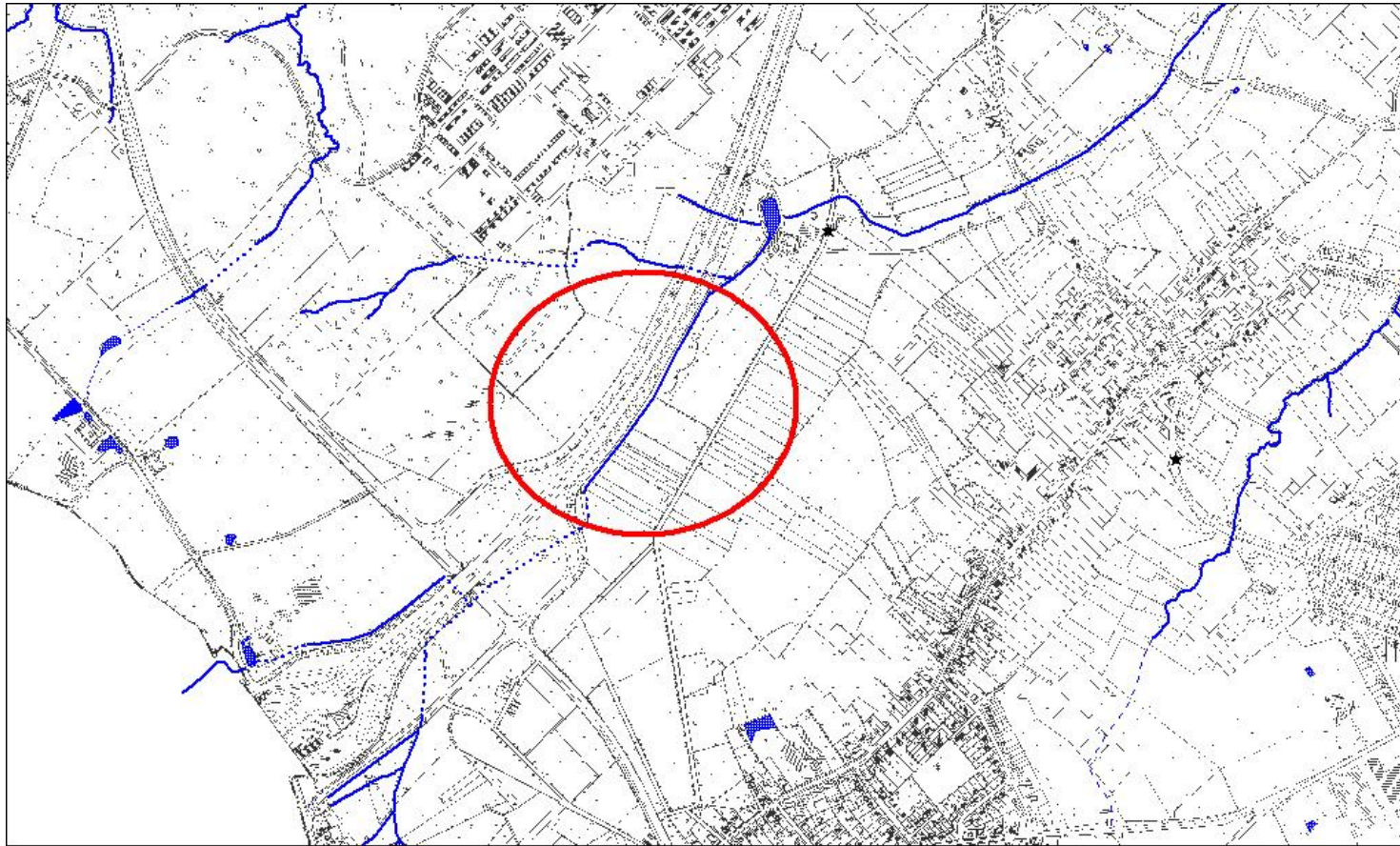
**Holzbach
BAB A 44**

Thema:

**Entfernung Bongossi
Sohl- und
Uferbefestigung**

Ausbaulänge:

250 m



Renaturierung von Gewässern in den Jahren 1999-2008

Ausbaujahr:

2005

Gewässer:

**Holzbach
BAB A 44**

Thema:

**Entfernung unterspülte
Bongossi Sohl- und
Uferbefestigung**

Ausbaulänge:

250 m



Renaturierung von Gewässern in den Jahren 1999-2008

Ausbaujahr:

2005

Gewässer:

**Holzbach
BAB A 44**

Thema:

**Entfernung unterspülte
Bongossi Sohl- und
Uferbefestigung**

Ausbaulänge:

250 m





Renaturierung von Gewässern in den Jahren 1999-2008

Ausbaujahr:

2005

Gewässer:

**Holzbach
BAB A 44**

Thema:

**Entfernung unterspülte
Bongossi Sohl- und
Uferbefestigung**

Ausbaulänge:

250 m

Renaturierung von Gewässern in den Jahren 1999-2008

Ausbaujahr:

2005

Gewässer:

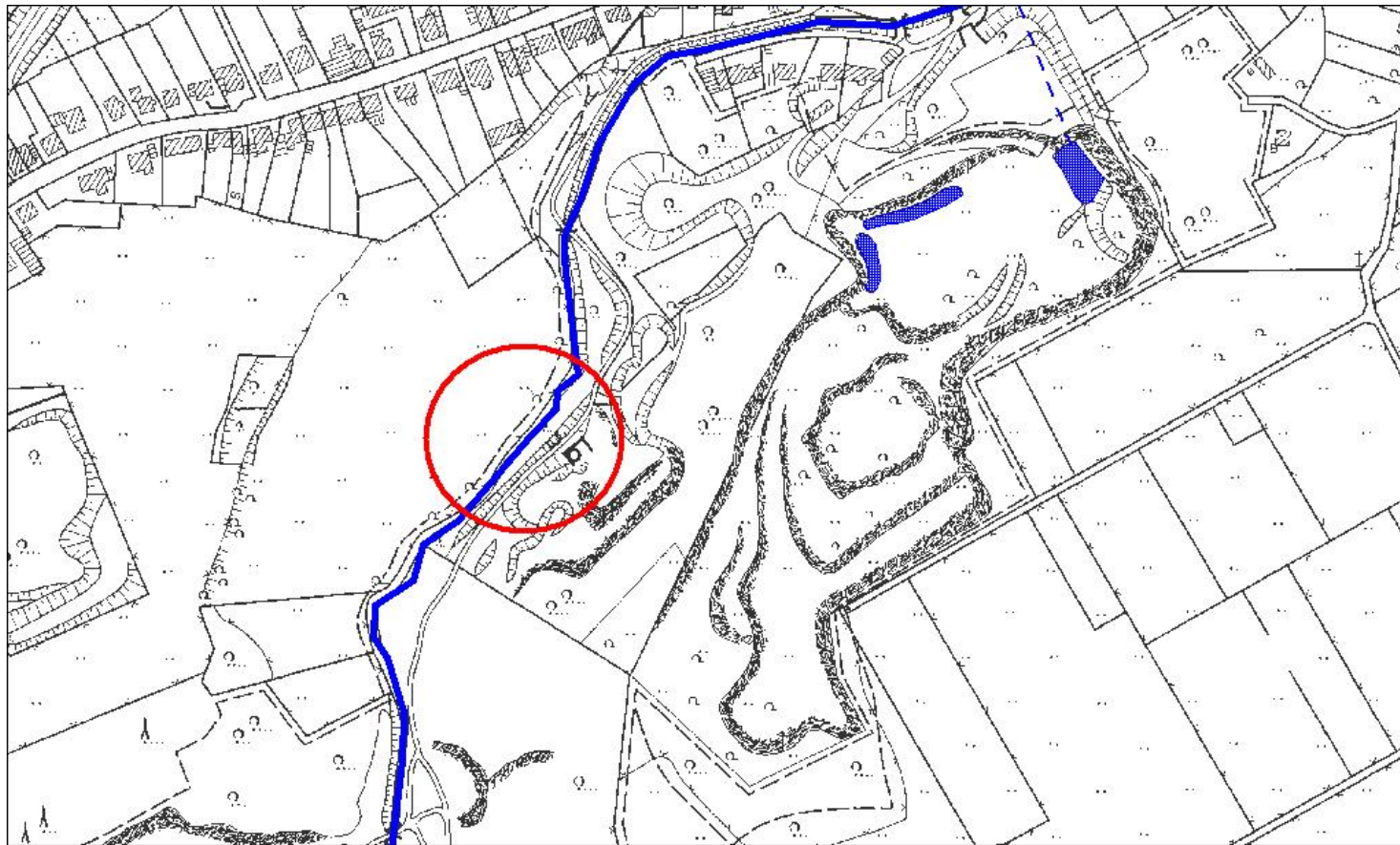
Inde oberhalb Hahn

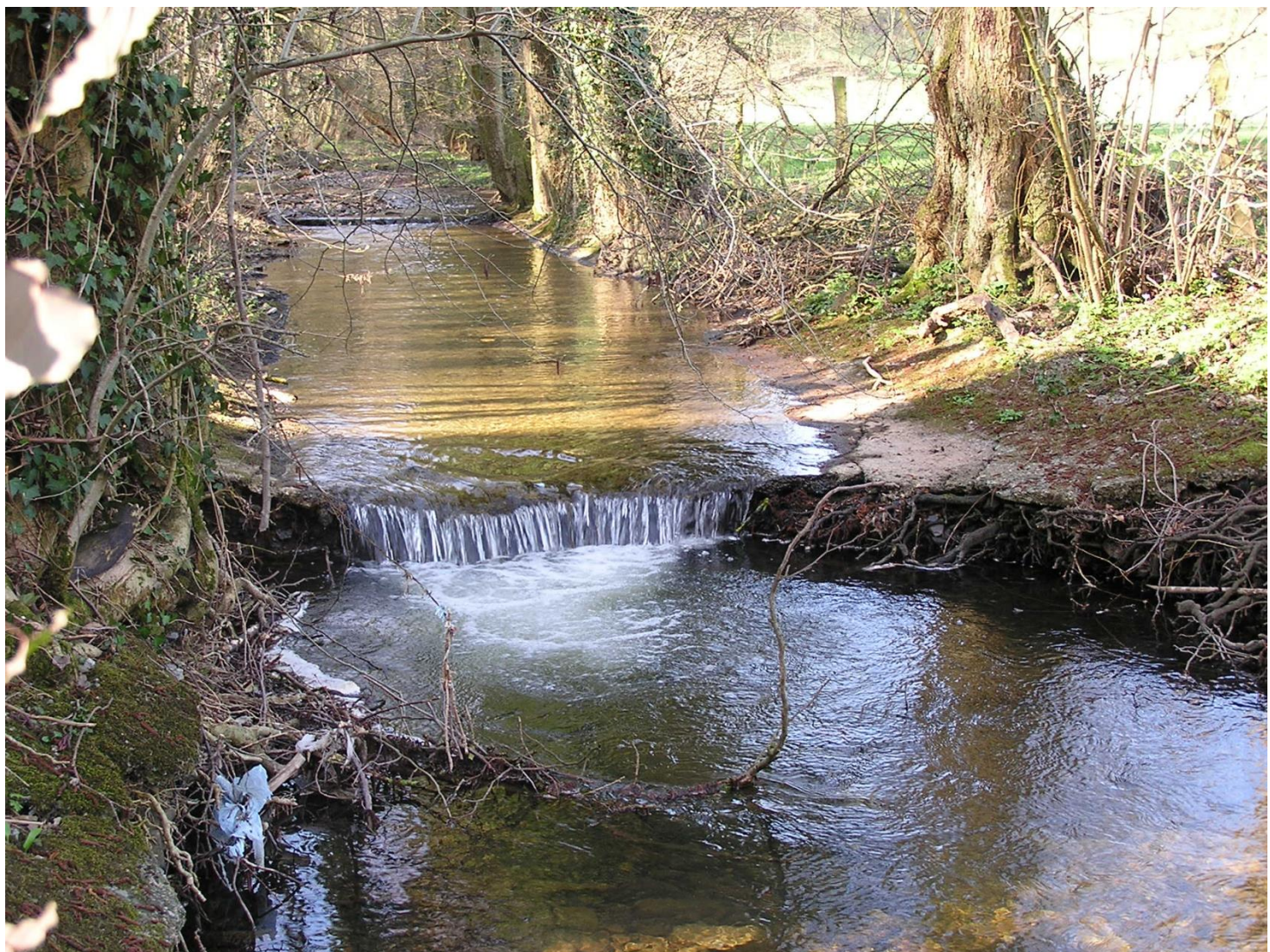
Thema:

**Entfernung
Sohlbefestigung**

Ausbaulänge:

30 m





Renaturierung von Gewässern in den Jahren 1999-2008

Ausbaujahr:

2005

Gewässer:

Inde oberhalb Hahn

Thema:

**Entfernung
Betonsohlbefestigung**

Ausbaulänge:

30 m

stadt aachen



Renaturierung von Gewässern in den Jahren 1999-2008

Ausbaujahr:

2005

Gewässer:

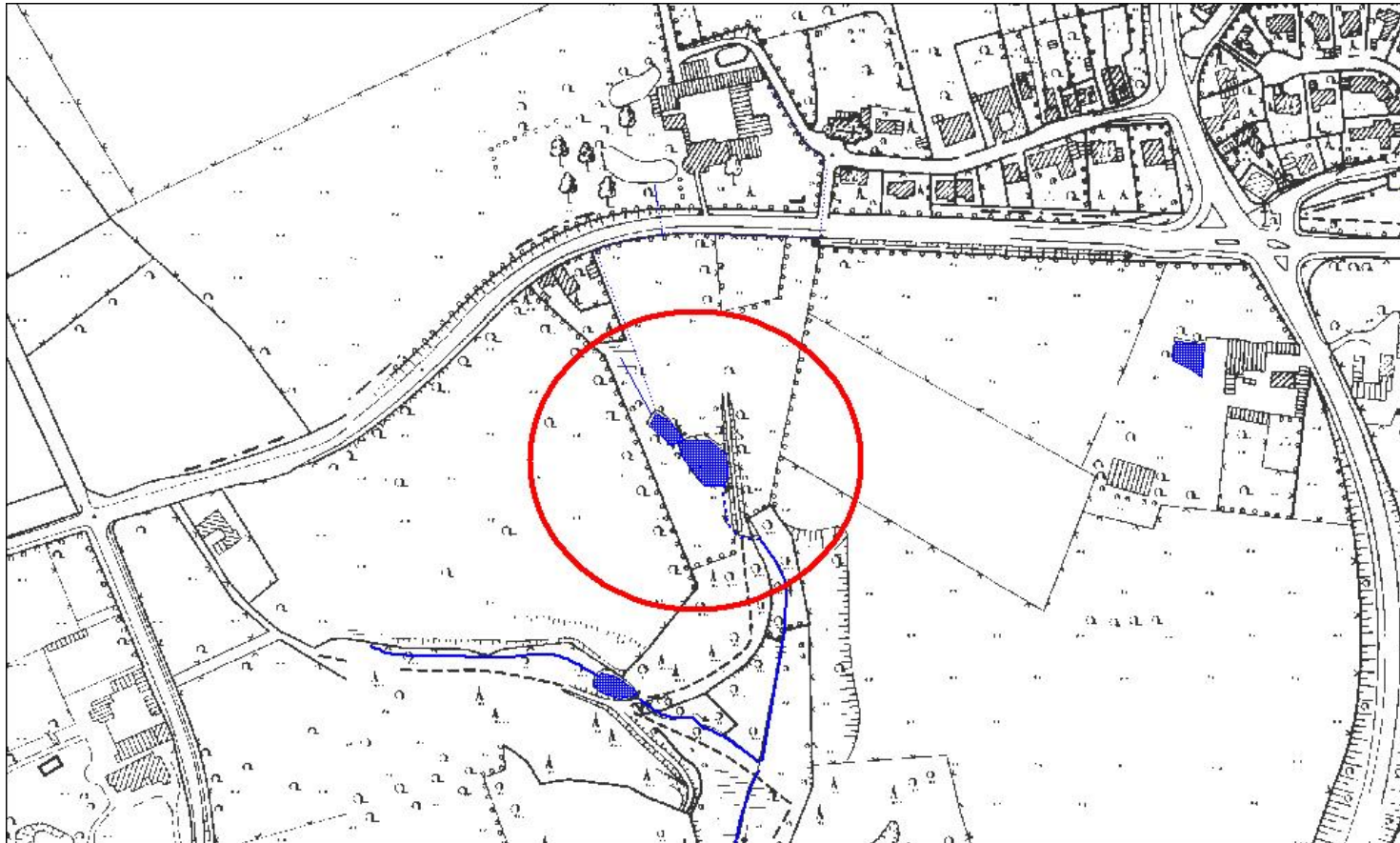
**Nebenvorfl.
Berger Heide**

Thema:

Beseitigung Stauanlage

Ausbaulänge:

20 m



vorher



**Renaturierung
von Gewässern
in den Jahren
1999-2008**

Ausbaujahr:

2005

Gewässer:

**Nebenvorfl.
Berger Heide**

Thema:

Beseitigung Stauanlage

Ausbaulänge:

20 m

stadt aachen



nachher



**Renaturierung
von Gewässern
in den Jahren
1999-2008**

Ausbaujahr:

2005

Gewässer:

**Nebenvorfl.
Berger Heide**

Thema:

Beseitigung Stauanlage

Ausbaulänge:

20 m

stadt aachen



Renaturierung von Gewässern in den Jahren 1999-2008

Ausbaujahr:

2005

Gewässer:

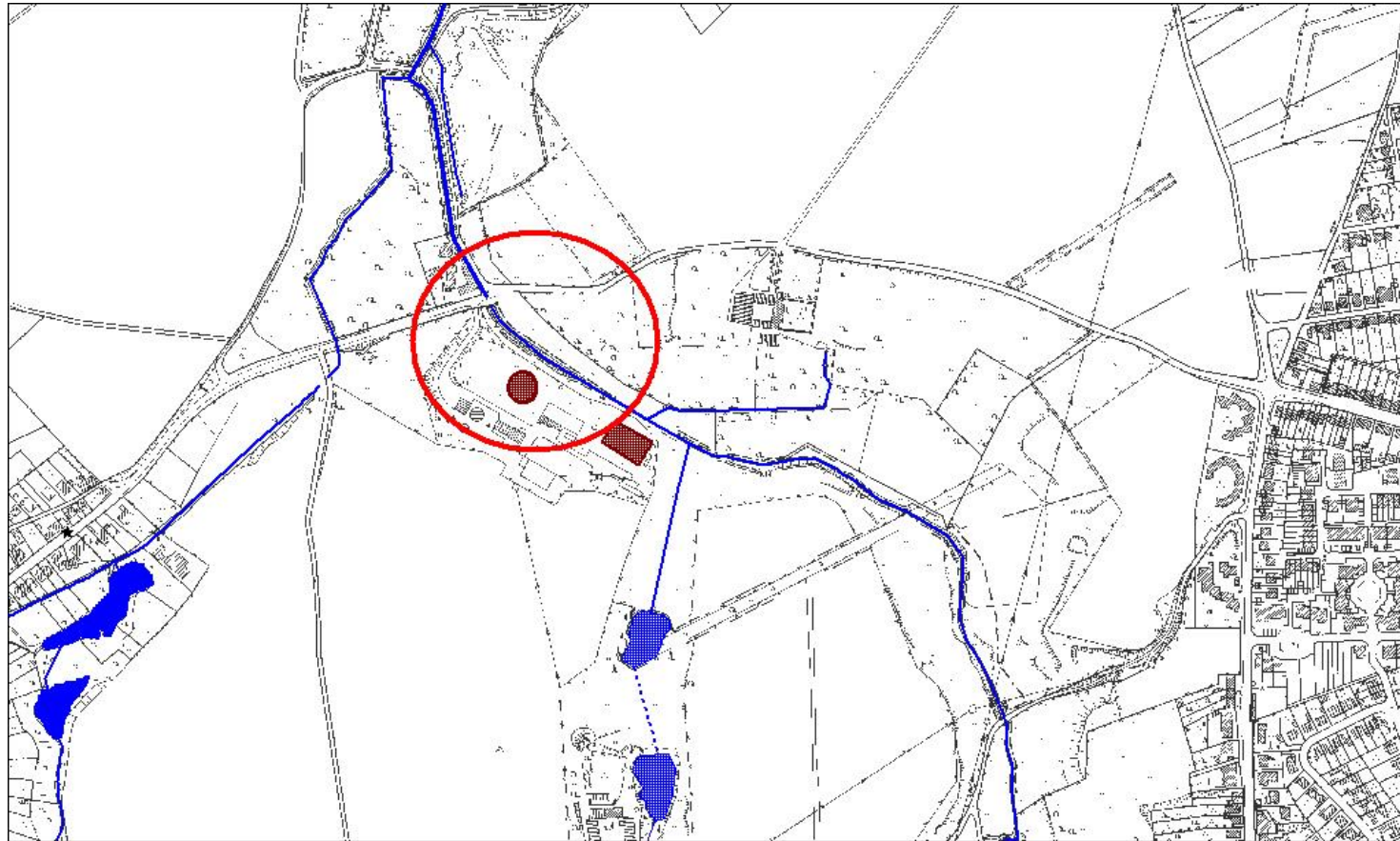
**Amstelbach
Kläranlage Horbach**

Thema:

Sohlgleiten unterspült

Ausbaulänge:

80 m





Renaturierung von Gewässern in den Jahren 1999-2008

Ausbaujahr:

2005

Gewässer:

**Amstelbach
Kläranlage Horbach**

Thema:

Sohlgleiten unterspült

Ausbaulänge:

80 m

stadt aachen



nachher



Renaturierung von Gewässern in den Jahren 1999-2008

Ausbaujahr:

2005

Gewässer:

**Amstelbach
Kläranlage Horbach**

Thema:

Sohlgleiten unterspült

Ausbaulänge:

80 m

Renaturierung von Gewässern in den Jahren 1999-2008

Ausbaujahr:

2006

Gewässer:

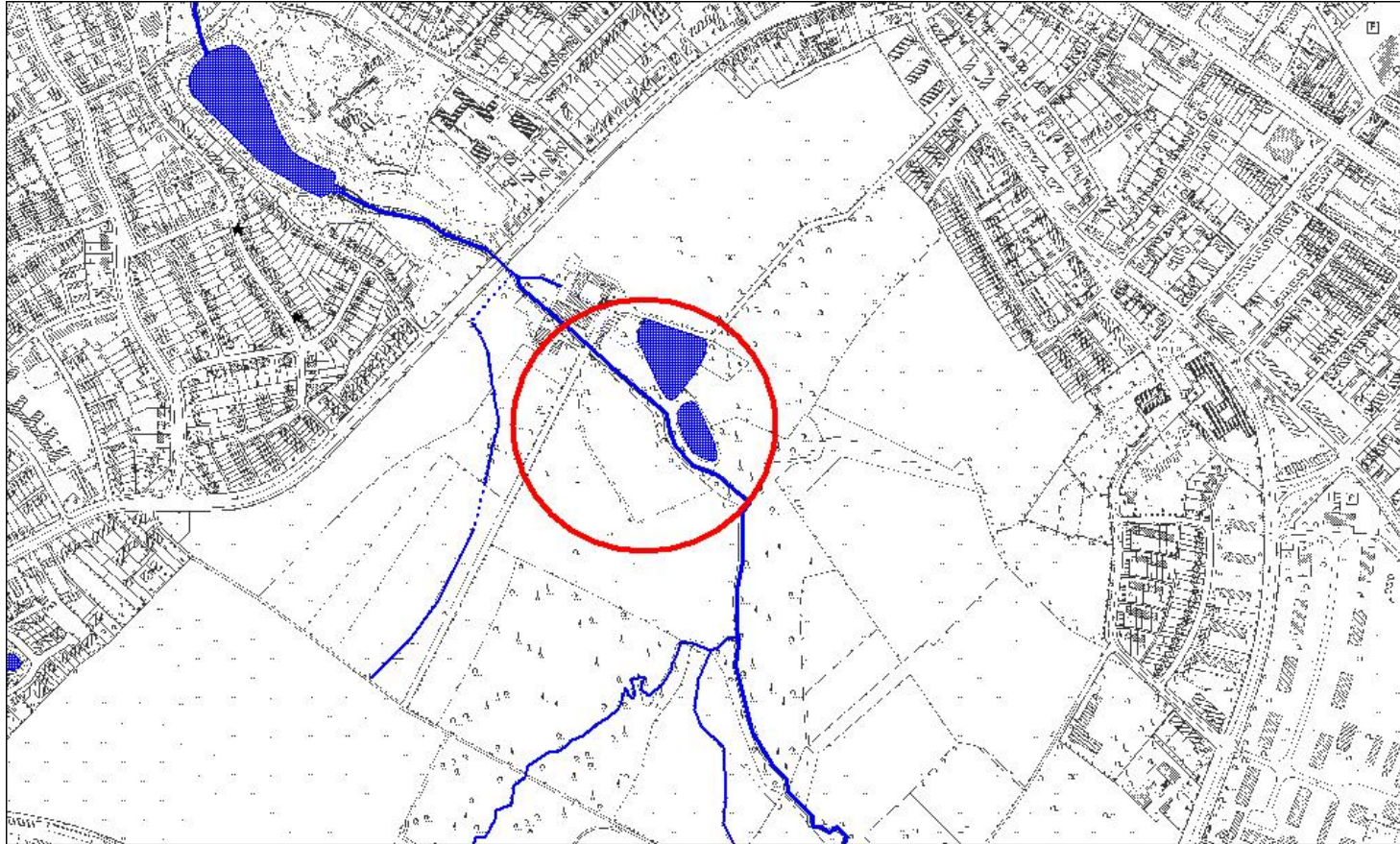
**Beverbach
Adenauer Allee**

Thema:

Beseitigung Staustufen

Ausbaulänge:

290 m



Renaturierung von Gewässern in den Jahren 1999-2008

Ausbaujahr:

2006

Gewässer:

**Beverbach
Adenauer Allee**

Thema:

Beseitigung Staustufen

Ausbaulänge:

290 m





Renaturierung von Gewässern in den Jahren 1999-2008

Ausbaujahr:

2006

Gewässer:

**Beverbach
Adenauer Allee**

Thema:

Beseitigung Staustufen

Ausbaulänge:

290 m



Renaturierung von Gewässern in den Jahren 1999-2008

Ausbaujahr:

2006

Gewässer:

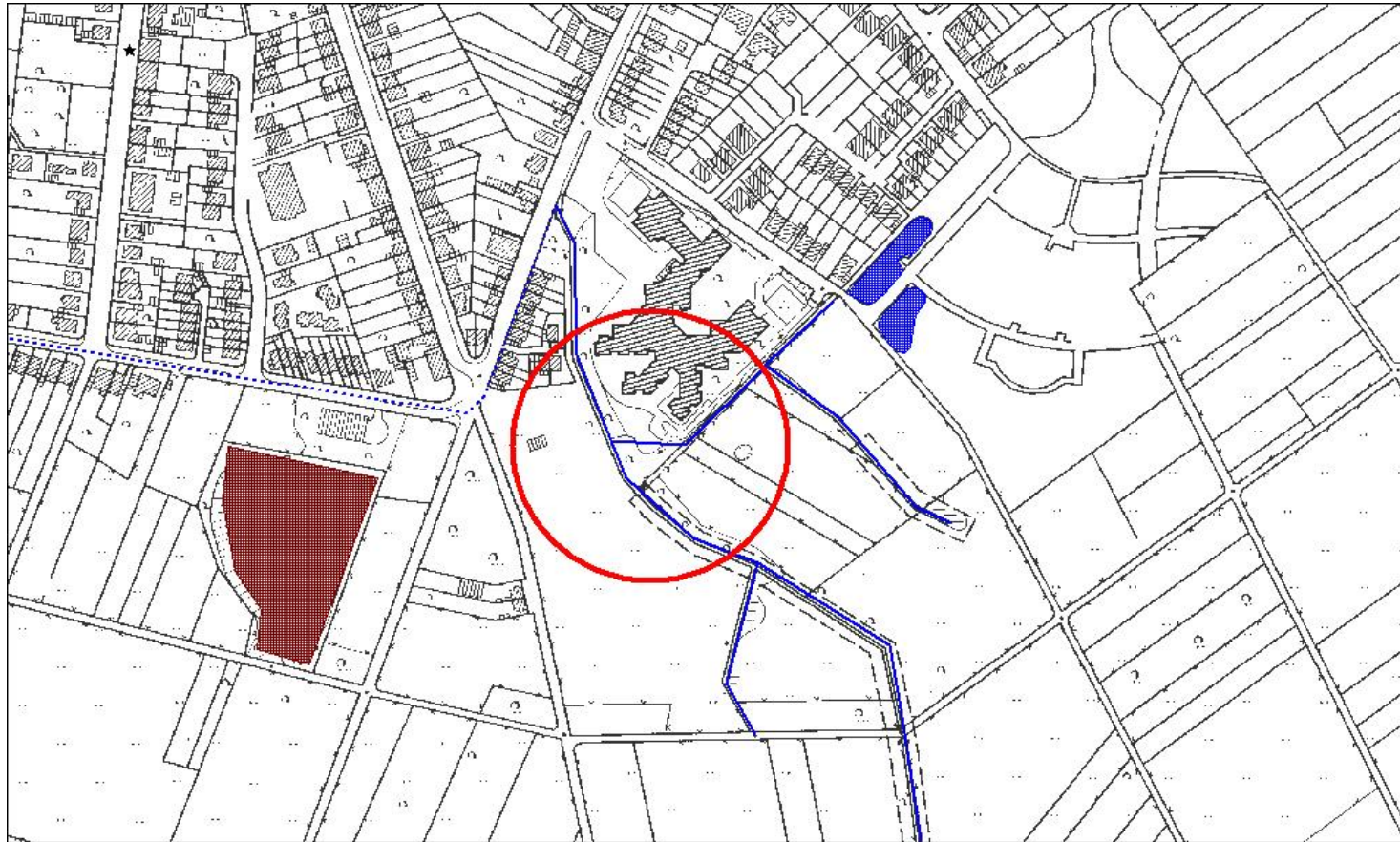
**3. Nebenvorfl. Ellerbach
Kleebachschule**

Thema:

**Verlegung aus
Schulgelände**

Ausbaulänge:

50 m



vorher



Renaturierung von Gewässern in den Jahren 1999-2008

Ausbaujahr:

2006

Gewässer:

**3. Nebenvorfl. Ellerbach
Kleebachschule**

Thema:

**Verlegung aus
Schulgelände**

Ausbaulänge:

50 m

nachher



**Renaturierung
von Gewässern
in den Jahren
1999-2008**

Ausbaujahr:

2006

Gewässer:

**3. Nebenvorfl. Ellerbach
Kleebachschule**

Thema:

**Verlegung aus
Schulgelände**

Ausbaulänge:

50 m

Renaturierung von Gewässern in den Jahren 1999-2008

Ausbaujahr:

2006

Gewässer:

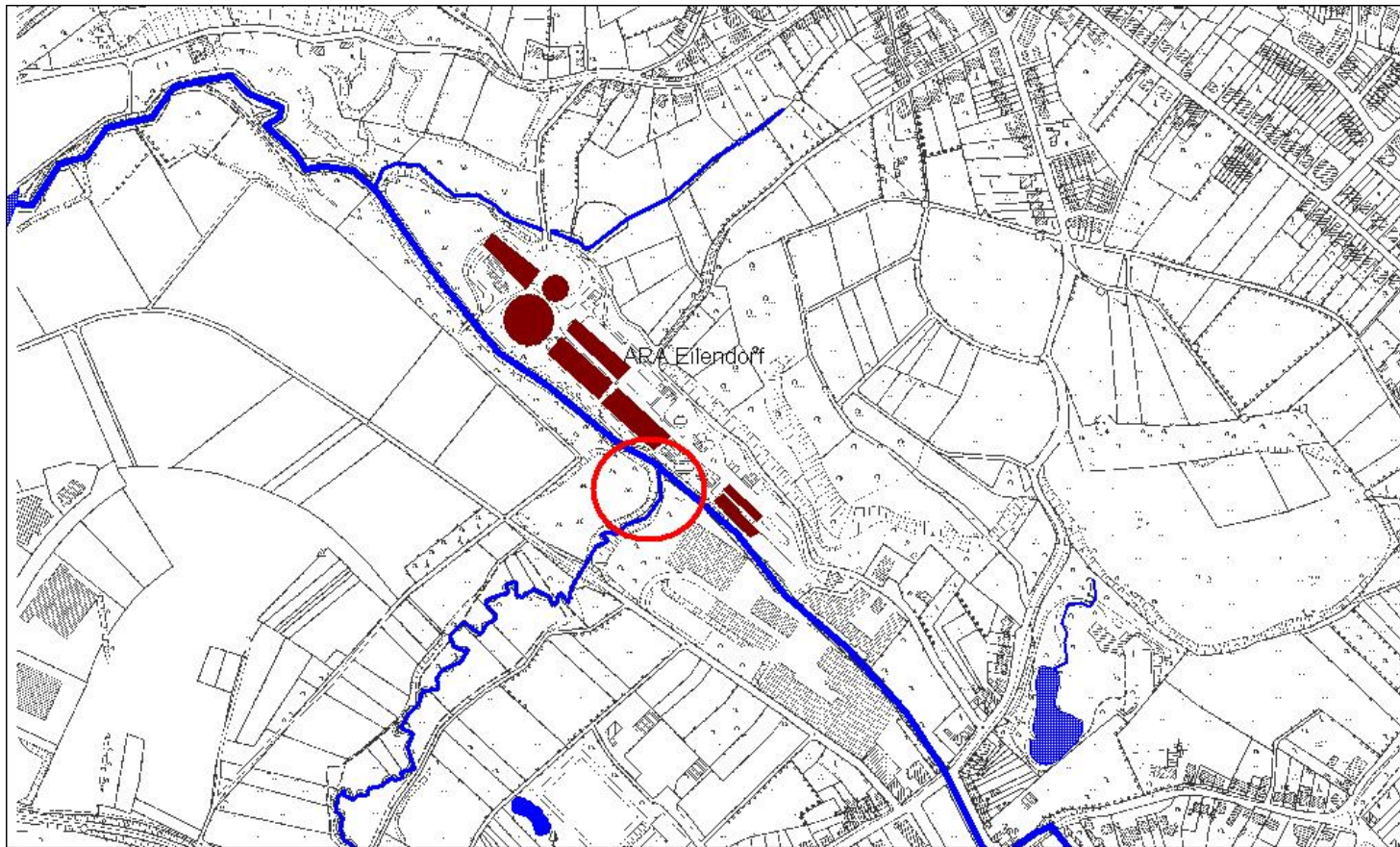
**Rödgerbach
Kläranl. Eilendorf**

Thema:

**Entfernung Ufer- und
Sohlbefestigung**

Ausbaulänge:

50 m



vorher



**Renaturierung
von Gewässern
in den Jahren
1999-2008**

Ausbaujahr:

2006

Gewässer:

**Rödgerbach
Kläranl. Eilendorf**

Thema:

**Entfernung Ufer- und
Sohlbefestigung**

Ausbaulänge:

50 m

stadt aachen



nachher



**Renaturierung
von Gewässern
in den Jahren
1999-2008**

Ausbaujahr:

2006

Gewässer:

**Rödgerbach
Kläranl. Eilendorf**

Thema:

**Entfernung Ufer- und
Sohlbefestigung**

Ausbaulänge:

50 m

Renaturierung von Gewässern in den Jahren 1999-2008

Ausbaujahr:

2006

Gewässer:

Haarbach

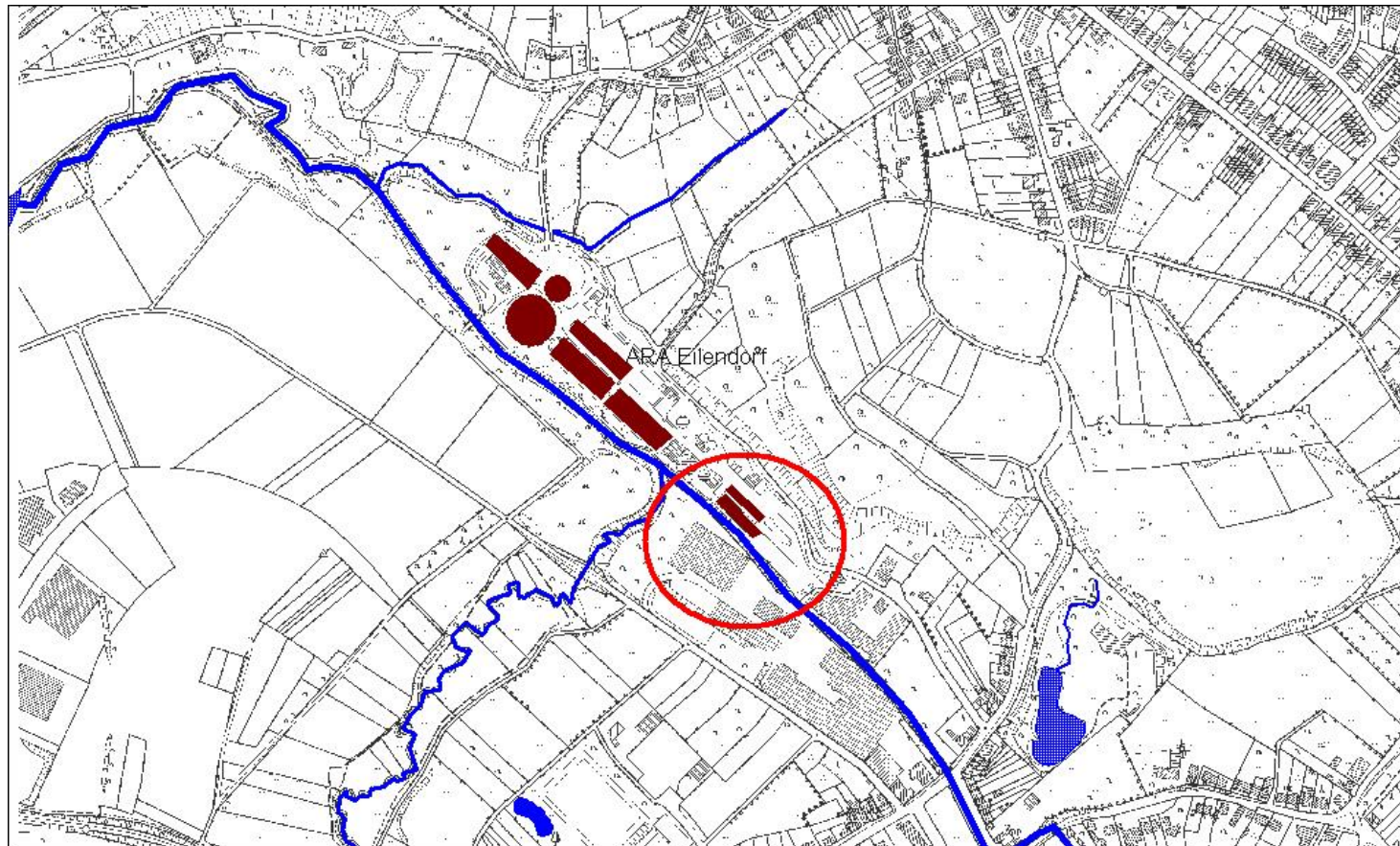
Kläranl. Eilendorf

Thema:

**Entfernung Ufer- und
Sohlbefestigung**

Ausbaulänge:

190 m



vorher



**Renaturierung
von Gewässern
in den Jahren
1999-2008**

Ausbaujahr:

2006

Gewässer:

**Haarbach
Kläranl. Eilendorf**

Thema:

**Entfernung Ufer- und
Sohlbefestigung**

Ausbaulänge:

190 m



Bauarbeiten



**Renaturierung
von Gewässern
in den Jahren
1999-2008**

Ausbaujahr:

2006

Gewässer:

**Haarbach
Kläranl. Eilendorf**

Thema:

**Entfernung Ufer- und
Sohlbefestigung**

Ausbaulänge:

190 m

stadt aachen



nachher



Renaturierung von Gewässern in den Jahren 1999-2008

Ausbaujahr:

2006

Gewässer:

Haarbach
Kläranl. Eilendorf

Thema:

Entfernung Ufer- und
Sohlbefestigung

Ausbaulänge:

190 m

stadt aachen



Renaturierung von Gewässern in den Jahren 1999-2008

Ausbaujahr:

2007

Gewässer:

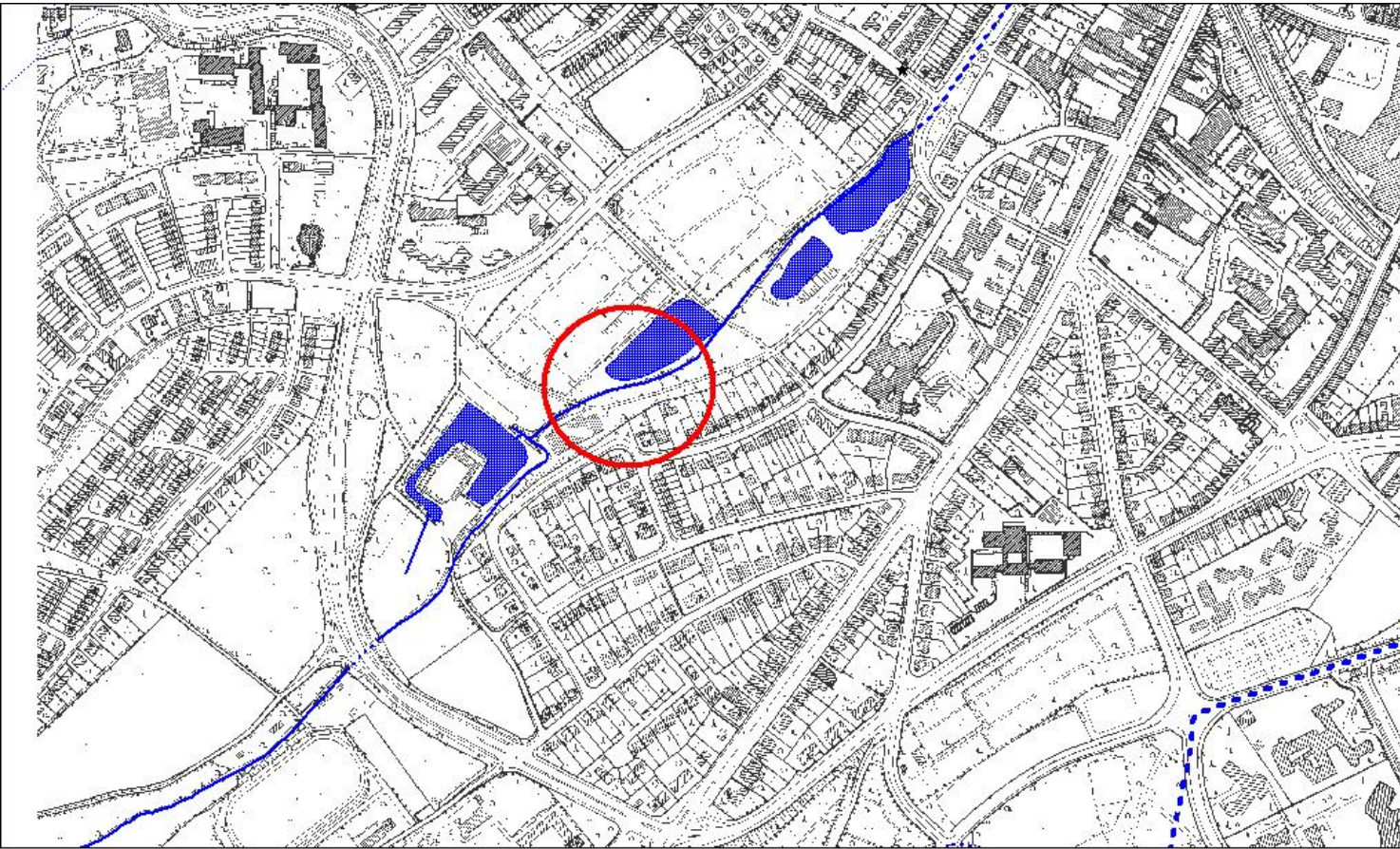
**Johannisbach
Hanbruch**

Thema:

**Entfernung Ufer- und
Sohlbefestigung**

Ausbaulänge:

150 m





Renaturierung von Gewässern in den Jahren 1999-2008

Ausbaujahr:

2007

Gewässer:

**Johannisbach
Hanbruch**

Thema:

**Entfernung Ufer- und
Sohlbefestigung**

Ausbaulänge:

150 m



Renaturierung von Gewässern in den Jahren 1999-2008

Ausbaujahr:

2007

Gewässer:

**Johannisbach
Hanbruch**

Thema:

**Entfernung Ufer- und
Sohlbefestigung**

Ausbaulänge:

150 m

Renaturierung von Gewässern in den Jahren 1999-2008

Ausbaujahr:

2008

Gewässer:

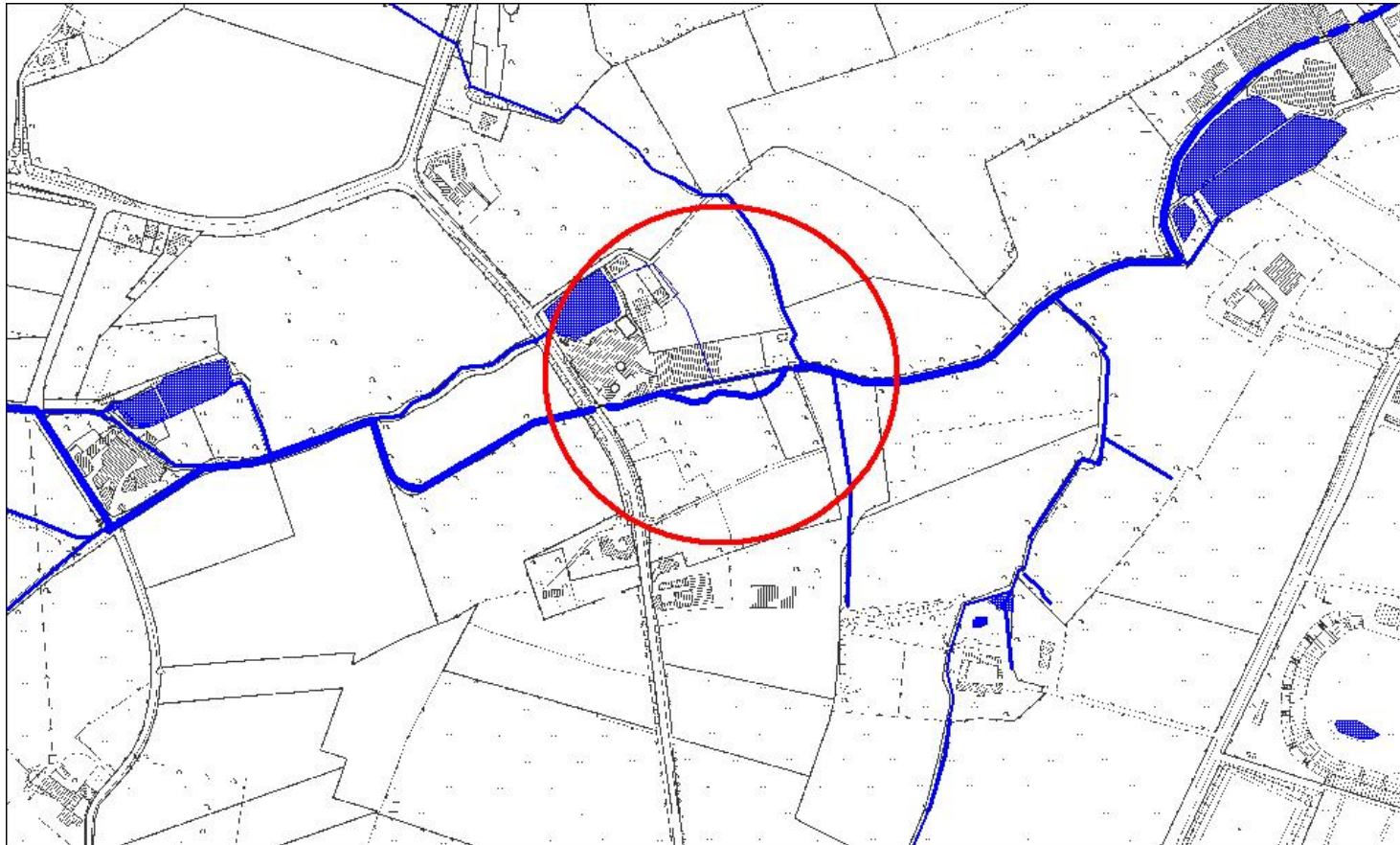
Wildbach Strüver Weg

Thema:

Verlegung

Ausbaulänge:

130 m





Renaturierung von Gewässern in den Jahren 1999-2008

Ausbaujahr:

2008

Gewässer:

Wildbach Strüver Weg

Thema:

Verlegung

Ausbaulänge:

130 m



Renaturierung von Gewässern in den Jahren 1999-2008

Ausbaujahr:

2008

Gewässer:

Wildbach Strüver Weg

Thema:

Verlegung

Ausbaulänge:

130 m

Zusammenfassung

Jahr	Gewässer	Länge	Lage
1999	Brander Graben	450	BAB A 44
2000	Gillesbach	4	Venturikanal
2001	Haarbach	180	Alt-Haarener Straße
2001	Senserbach	230	Vaalser Straße
2002	Oberforstbacher Bach	32	unterh. Aachener Str.
2003	2. Vorfl. Auf der Weide	70	BAB A 44
2004	Vorfl. Schniders Benden	170	Kesselstraße
2004	Haarbach	40	Debyestraße 120
2004	Vorfl. Grüental	10	Hergenrather Weg
2005	4. Nebenvorfl. Holzbach	74	Raerener Straße
2005	Grüntaler Bach	36	Heidweg
2005	Amstelbach	80	Kläranlage Horbach
2006	Rödgerbach	50	Kläranlage Eilendorf
2006	3. Nebenvorfl. Ellerbach	50	Kleebachschule
2006	Haarbach	190	Kläranlage Eilendorf
2006	Klotzweider Bach	36	vor Kleingartenanlage
2007	Vorfl. Haarener Gracht	100	Verlautenheidener Straße
2007	Vorfl. Soers. Hochkirchen	25	Purweider Winkel
2007	Vorfl. Soers. Hochkirchen	68	Soerser Hochkirchen
2007	Johannisbach	150	vor HRB Johannisbach
2007	Vorfluter Geuchter Hof	185	Kläranlage Horbach
2007	Tüljebach	120	Lütticher Straße
2008	Holzbach	130	Grüne Eiche
2008	Wildbach	130	Strüver Weg
	Summe:	2610 m	

Renaturierung von Gewässern in den Jahren 1999-2008