



Umgestaltung Stromgasse

Bürger*inneninformation
September 2022

www.aachen.de

Agenda

- **Ausgangslage**
- **Vorstellung der Ausführungsplanung**
- **Anliegerbeiträge**
- **Baumaßnahme Regionetz**
- **Bauabschnitte und Bauablauf**

Stromgasse

Ausgangslage

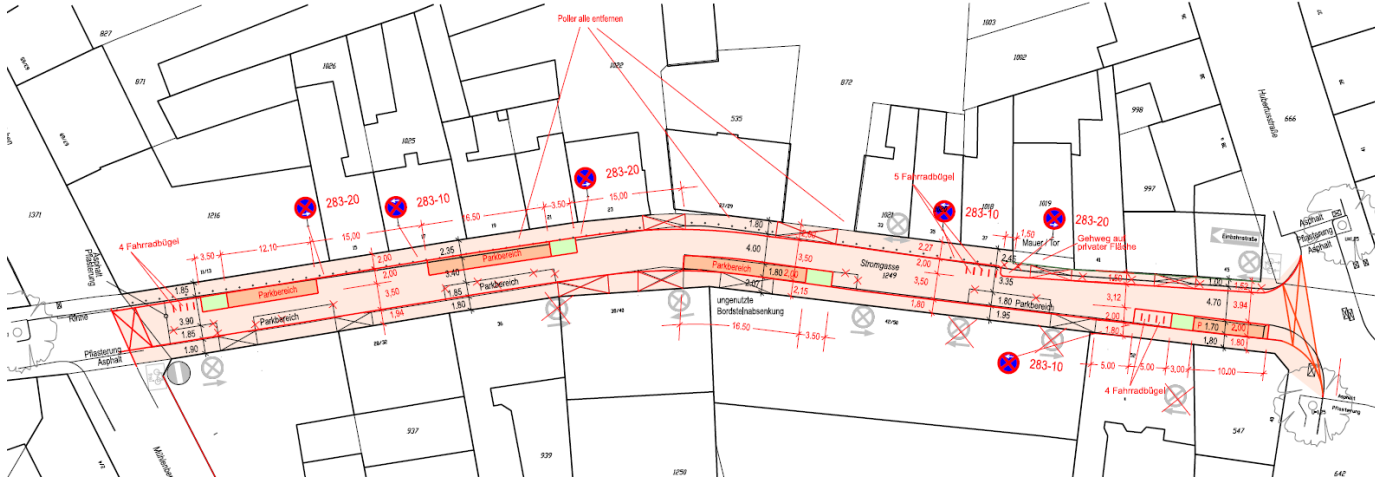
- Erneuerungsbedürftige Versorgungsleitungen
 - Umfangreiche Regionetzbaumaßnahme im Abschnitt Hubertusstraße bis Mühlenberg
- Funktionale Mängel
 - Zu schmale Gehwege (Querverbindung zwischen zwei Premiumfußwegen)
 - Keine taktilen Elemente
 - Keine Grünflächen
 - Kfz-dominierter Straßenraum



Stromgasse

Planungsbeschluss

- Planungsbeschluss am 13.01.2021 in der Bezirksvertretung (B0) und am 21.01.2021 im Mobilitätsausschuss (MoA) für die **Variante 2** mit der Aufforderung, diese im Hinblick auf eine Auflockerung mit Grünflächen zu überarbeiten
- Niveaugleicher Ausbau mit alternierenden Parkstandorten, Fahrradbügeln und Grünflächen



Stromgasse

Vorstellung der Ausführungsplanung

Stromgasse

Merkmale der Ausführungsplanung

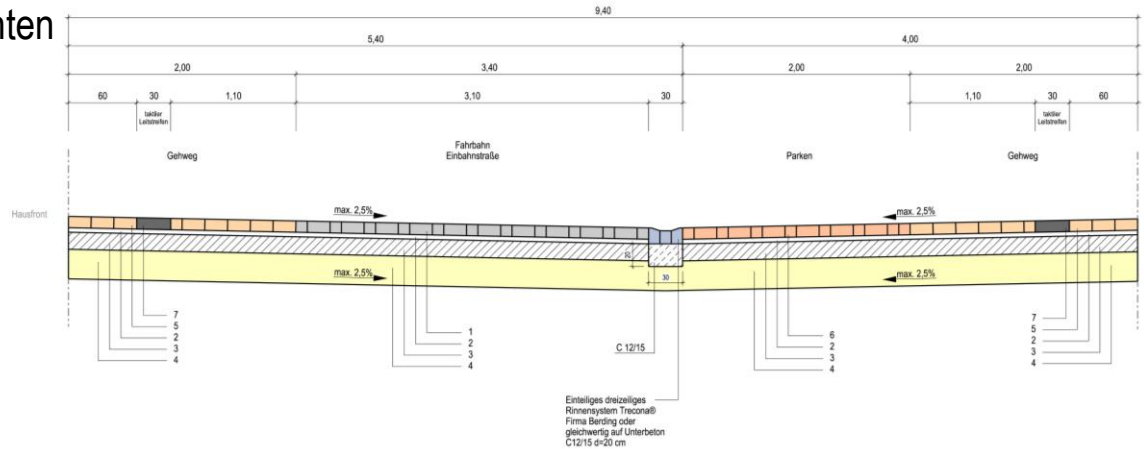
- Niveaugleicher Ausbau in Pflasterbauweise
- Beidseitige taktile Elemente
- 4 neue Grünstandorte
- Einbahnstraßenregelung mit Öffnung für den Radverkehr in Gegenrichtung wird beibehalten
- Zukünftig 10 Pkw- und 26 Fahrradabstellplätze an alternierenden Parkstandorten
- Regelung der Anwohnerparkzone „R“ bleibt bestehen
- Teilweise Erneuerung der Beleuchtung

Stromgasse

Ausführungsplanung

Regelquerschnitt

- 2,00 m Nebenanlage mit taktilen Elementen
- 2,00 m Parken / Grünfläche
- Entwässerungsrinne
- 5,30 bis 5,60 m Mischverkehrsfläche



Fahrbahn RStB 12, Tafel 1, Zerk 1, Belastungsklasse 3.2

1	10 cm	Betonsteinpflaster 10/20, grau (mit Fugensubstratsystem)
2	3-5 cm	Brechsand-Splittgemisch 0/5
3	15 cm	hydr. gebundenen Tragschicht 0/32
4	26 cm	Frostschuttschicht 0/45
55 cm		gesamt

Gehweg

5	10 cm	Betonplatten 20/20, grau (mit Fugensubstratsystem)
2	3-5 cm	Brechsand-Splittgemisch 0/5
3	15 cm	hydr. gebundenen Tragschicht 0/32
4	26 cm	Frostschuttschicht 0/45
55 cm		gesamt

Parken (PKW)

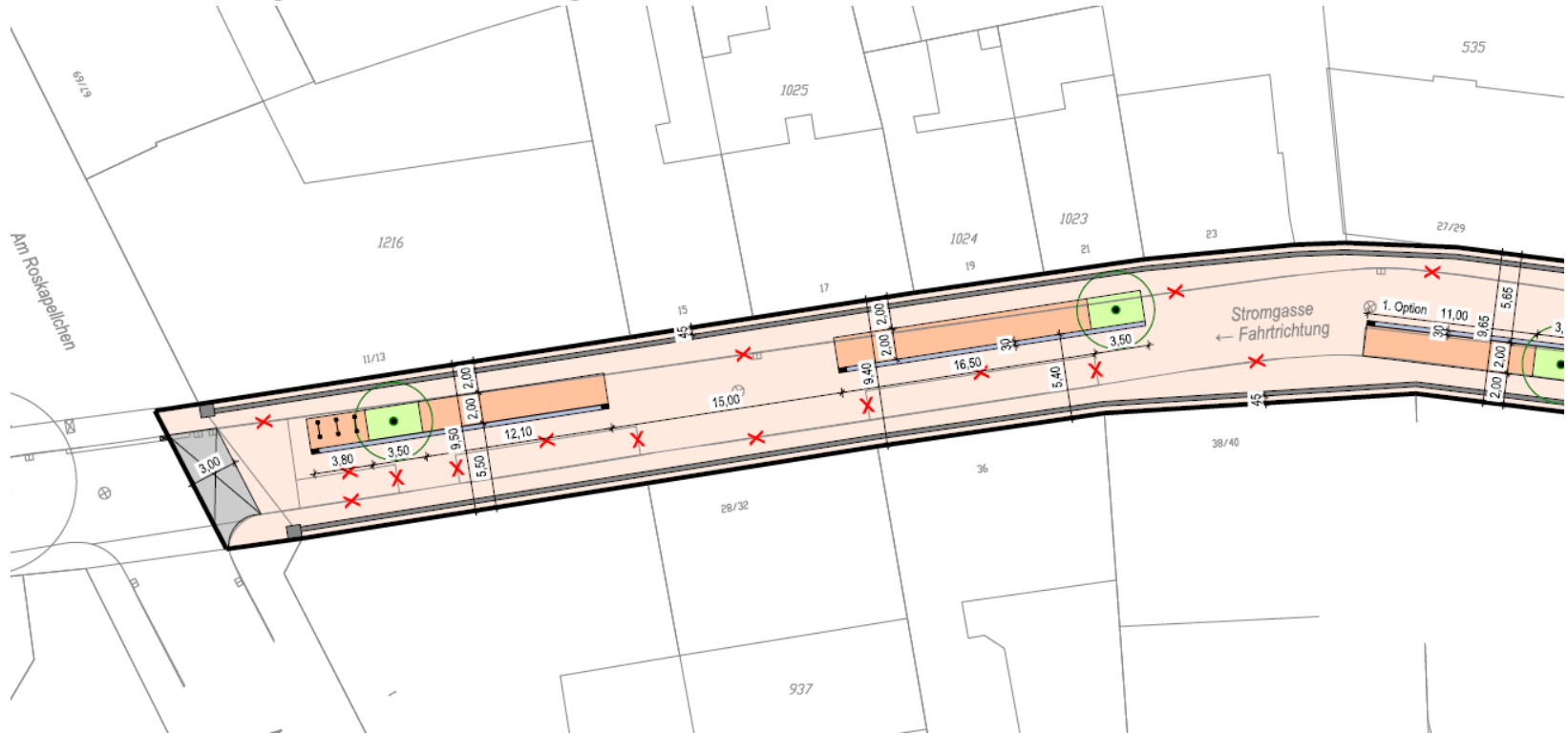
6	10 cm	Betonsteinpflaster 10/20, anthrazit (mit Fugensubstratsystem)
2	3-5 cm	Brechsand-Splittgemisch 0/5
3	15 cm	hydr. gebundenen Tragschicht 0/32
4	26 cm	Frostschuttschicht 0/45
55 cm		gesamt

Taktile Elemente

7	10 cm	Rippenplatte 30/30, anthrazit
---	-------	-------------------------------

Stromgasse

Ausführungsplanung - Detailplan bis Roskapellchen



Stromgasse

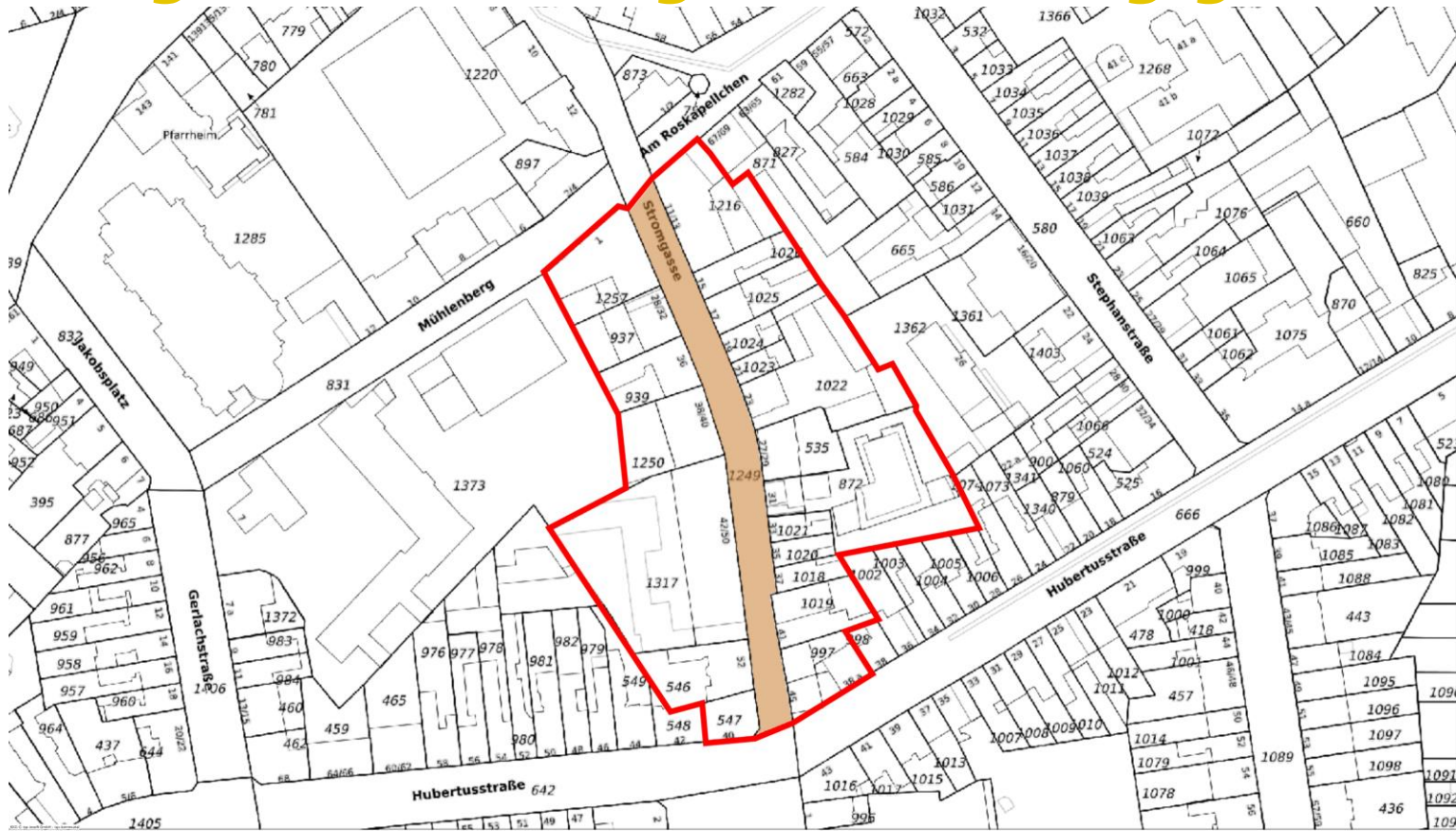
Finanzierung

- Die aktuelle **Kostenschätzung** geht von Baukosten werden auf **409.000 €** aus. Die detailliertere Kostenberechnung wird derzeit erstellt und zum Ausführungsbeschluss vorgelegt.
- Die Baukosten sind im Haushalt für das Jahr 2022 enthalten und werden dann in das Jahr 2023 übertragen.
- Der Ausbau der Stromgasse führt zu einer **Beitragspflicht nach § 8 KAG** (näheres im Abschnitt Anliegerbeiträge).

Stromgasse

Anliegerbeiträge

Stromgasse – Vorläufiges Abrechnungsgebiet



Straßenbaubeiträge nach KAG

- Die Erneuerung der Verkehrsfläche löst eine Beitragspflicht nach § 8 Kommunalabgabengesetz für das Land Nordrhein-Westfalen aus.
- Bei der Stromgasse handelt es sich gemäß der städtischen Satzung über die Erhebung von Beiträgen nach § 8 KAG um einen Verkehrsberuhigten Bereich (Mischfläche).

Entlastung der Beitragspflichtigen durch Landesförderung

- Derzeit können Kommunen für beitragspflichtige Straßenbaumaßnahmen bis zum 31.12.2026 Landesfördermittel beantragen.
- Hiernach würde sich derzeit eine 100%ige Entlastung der Beitragspflichtigen bei Genehmigung des Antrags ergeben. Ein rechtlicher Anspruch auf Förderung besteht nicht. Ob die derzeitig befristet geltende Förderregelung durch das Land verlängert wird, steht noch aus.

- Ansprechpartner:
- Günter Liebert, Telefon 0241 / 432 6025, guenter.liebert@mail.aachen.de
- Beate Rumrich, Telefon 0241 / 432 6028, beate.rumrich@mail.aachen.de

Stromgasse

Baumaßnahme Regionetz

Stromgasse

Warum baut die Regionetz so viel?

Leitungsnetz insgesamt (in Aachen):

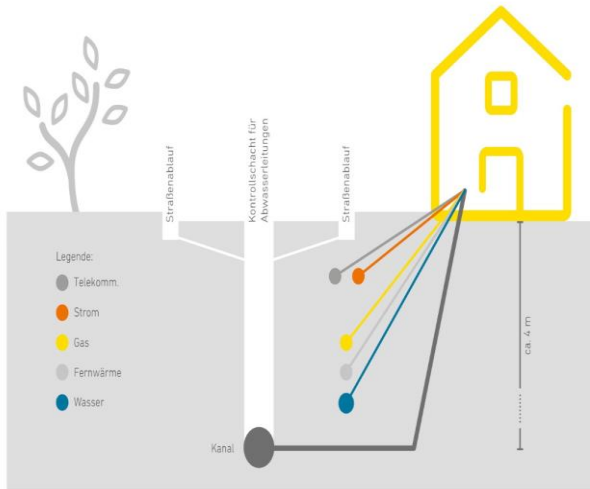
- 8.000 km für Strom und Beleuchtung, Erdgas, Fernwärme, Trinkwasser und Telekommunikation
 - davon Kanalnetz: 800 km
 - Straßennetz: 790 km
- 10 Meter Leitung je Meter Fahrbahn bzw. Gehweg
- Altersstruktur der Anlagen inhomogen; Lebensdauer wird üblicherweise mit 50 bis 70 Jahre angesetzt



Bei einer durchschnittlichen Länge von 300 m pro Baumaßnahme und der üblichen Lebensdauer ergeben sich rund 70 bis 100 größere Baumaßnahmen pro Jahr mit ca. 20 Baustellenkilometern insgesamt.

Stromgasse

Erneuerung Ver- und Entsorgungsnetz – Ein Blick in die Unterwelt



Und die Frage nach welchem Prinzip wird unter der Oberfläche gearbeitet?

- Vom tieflegendsten Punkt arbeiten wir uns in Richtung Oberfläche
- Grundsätzlich wird zuerst das Hauptnetz gelegt und ‚Strecke‘ gemacht; anschließend werden punktuell die Hausanschlüsse erneuert. Nach dem gleichen Schema starten wir mit dem nächsten Hauptnetz



Bei großen Baumaßnahmen arbeiten wir daher mehrfach an den gleichen Stellen

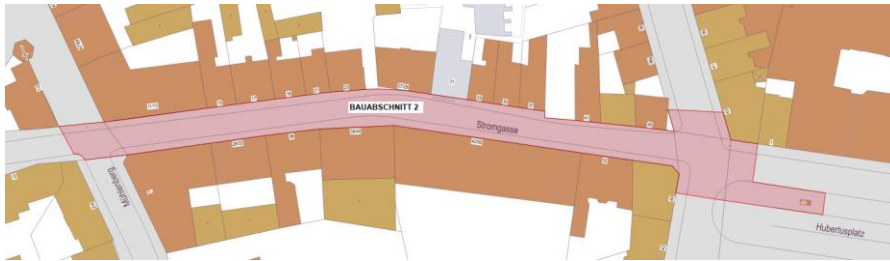
Stromgasse

Bauabschnitte Regionetz



Bauabschnitt I von Mühlenberg in Richtung Hubertusplatz

- Abwasser
- Dauer ca. 6 Monate



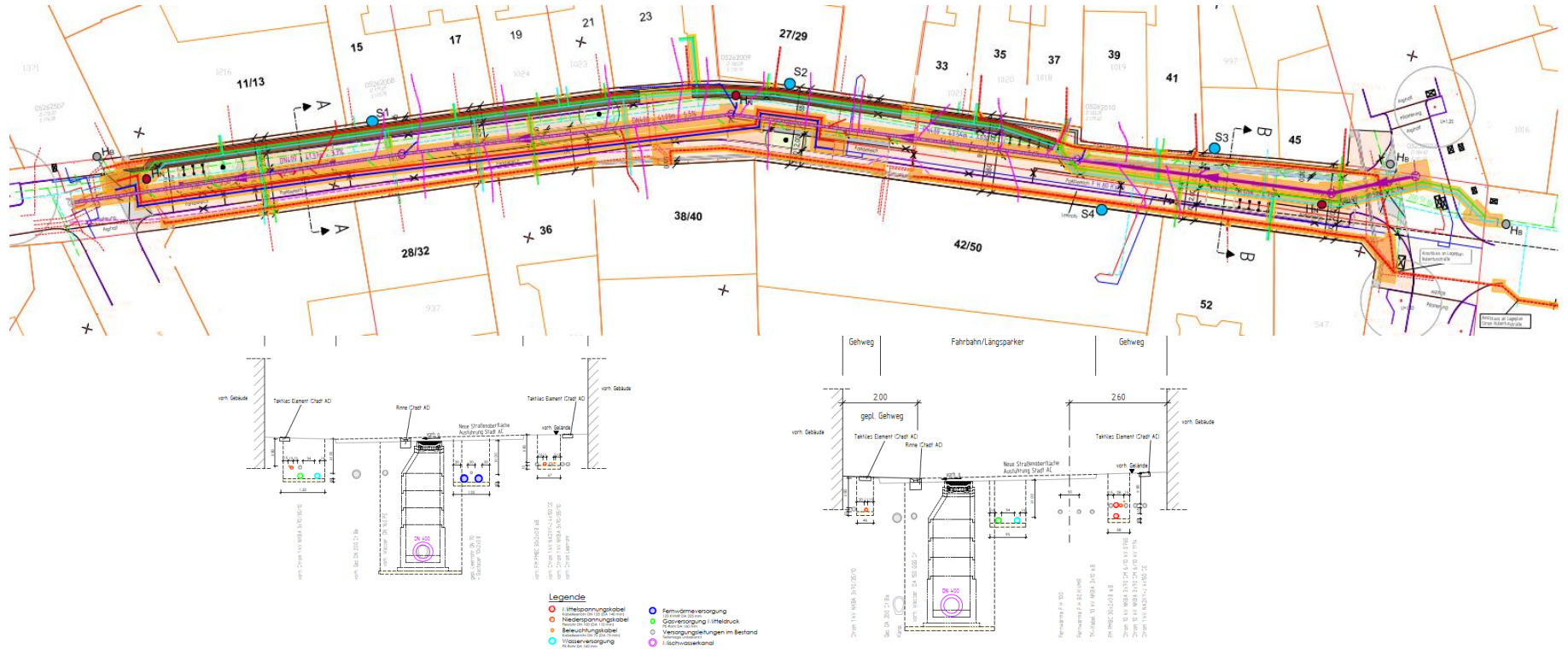
Bauabschnitt II Zwischen Mühlenberg und Hubertusplatz

- Gas, Wasser, Strom und Fernwärme
- Dauer ca. 6 Monate



Stromgasse

Lageplan + Straßenquerschnitt



Stromgasse

Was wird genau erneuert?

Wasser

- Leitungen: 55 m da 63 PE, 170 m da 160 PE
- 11 neue Wasserhausanschlüsse
- 19 Umklemmungen Hausanschlüsse

Gas

- Leitungen: 60 m da 63 PE, 170 m da 160 PE
- 14 neue Gashausanschlüsse
- 17 Umklemmungen Hausanschlüsse

Fernwärme

- Leitungen: 100 m DN 125

Strom

- Leitungen: 250 m Mittelspannungskabel inkl. Leerrohr, 365 m Niederspannungskabel inkl. Leerrohr, 240 m Beleuchtungskabel
- 8 neue Stromhausanschlüsse
- 8 Umklemmungen Hausanschlüsse

Telekommunikation

- Leitungen: 100 m Telekommunikation-Leerrohr

Abwasser

- Leitungen: 170 m DN 400 Duktiles Gussrohr
- 24 Umklemmungen Hausanschlüsse
- 6 Umklemmungen Straßenabläufe

Stromgasse

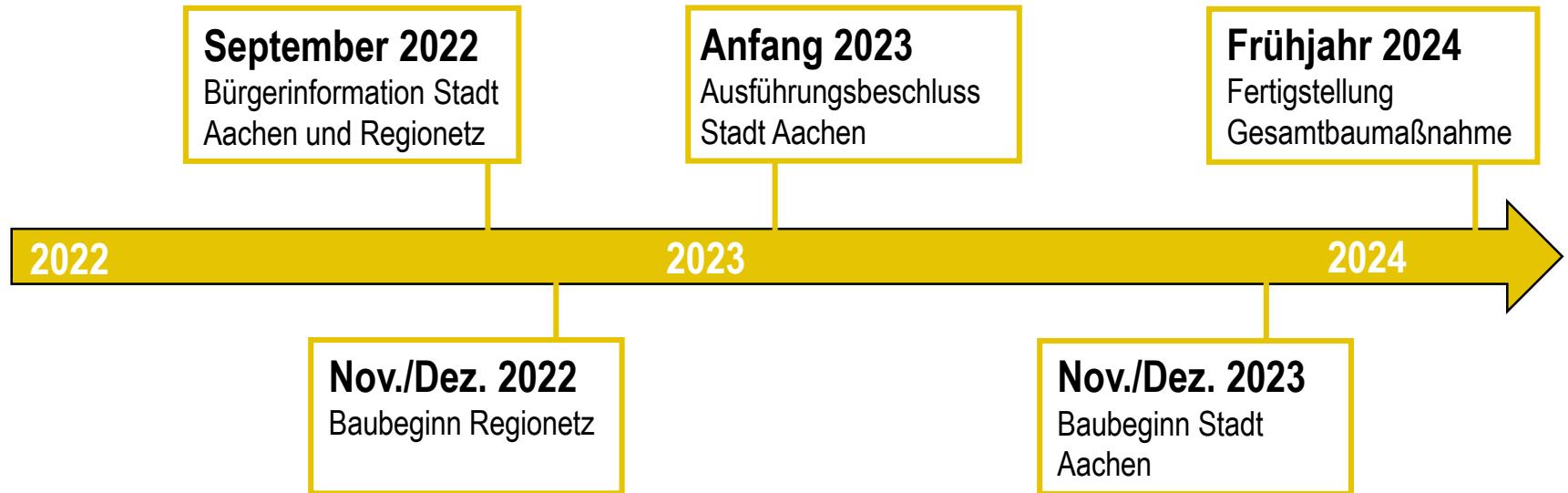
Bauablauf & Zeitplanung

Stromgasse

Bauablauf

- Die Wiederherstellung der Straßenoberfläche wird als Wanderbaustelle erfolgen
- Bauabschnitte von 20-25 m Länge, um Zugänglichkeit zu den einzelnen Häusern zu gewährleisten
- Baubeginn vom Mühlenberg in Richtung Hubertusstraße
- Bauzeit: ca. ½ Jahr

Stromgasse – Vorläufige Zeitplanung*



*Zeitplanung in Abhängigkeit der politischen Beschlussfassung, des Ausschreibungsergebnis und des Baufortschritts

Stromgasse

Haben Sie noch Fragen ?

Auch im Nachgang dieser Veranstaltung können Sie sich gerne an die Mitarbeitenden der Stadtverwaltung wenden.

Anregungen und Bemerkungen zur aktuellen Planung können Sie bis zum 16. September einreichen. Pläne sind auch in der Lagerhausstr. im Aushang zu finden.

Planung:

Andreas Graff
andreas.graff@mail.aachen.de
0241 432-6233

Bau:

Melanie Herf
melanie.herf@mail.aachen.de
0241 432-6239

Regionetz:

Dennis Toth
baustelle@regionetz.de
0241 41368-5599

Beitragsrecht Stromgasse:

Günter Liebert
guenter.liebert@mail.aachen.de
0241 432-6025

Beate Rumrich
beate.rumrich@mail.aachen.de
0241 432-6028