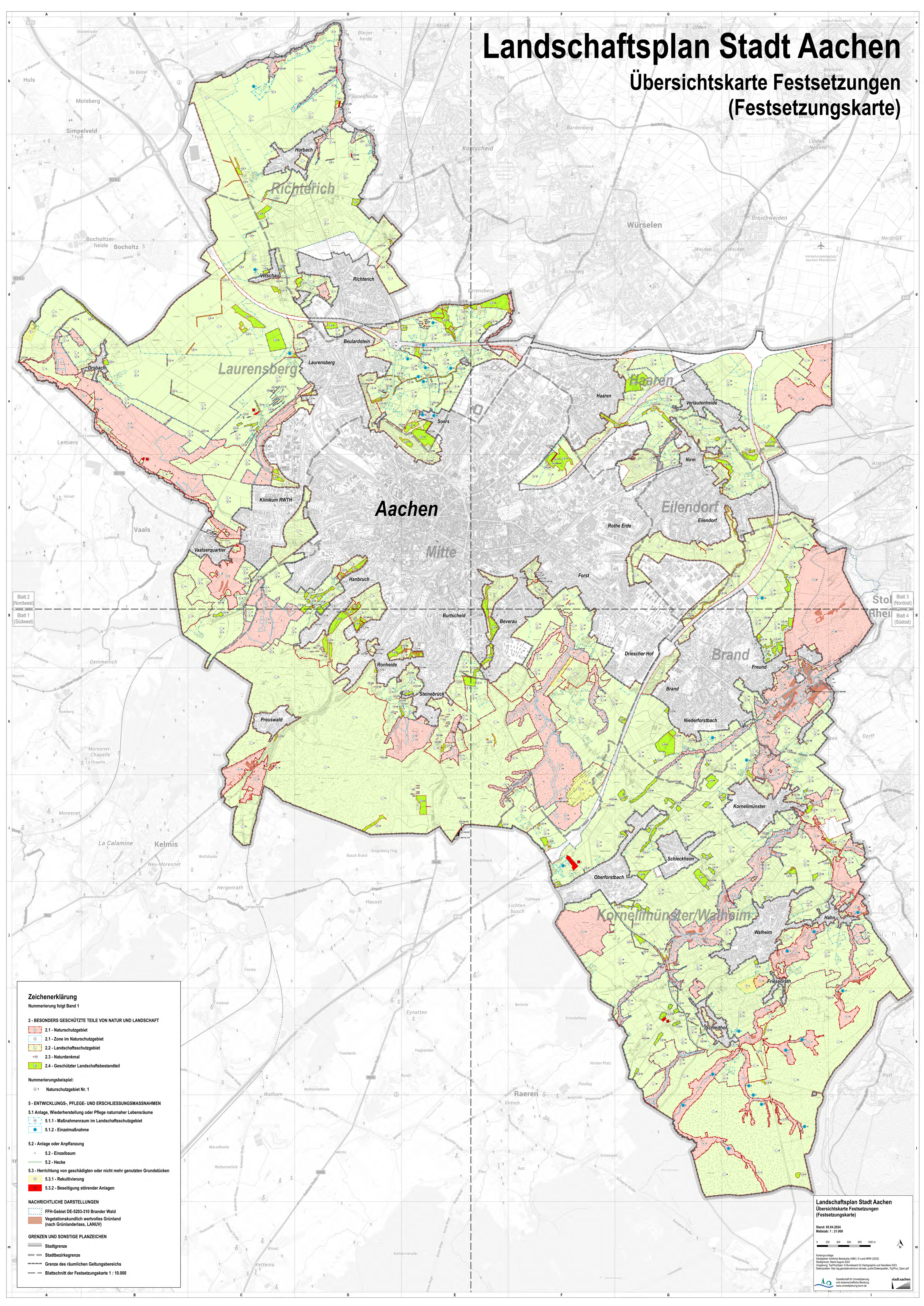


Landschaftsplan Stadt Aachen

Übersichtskarte Festsetzungen (Festsetzungskarte)



Blatt 2
(Nordwest)

Blatt 3
(Nordost)

Blatt 4
(Südost)

- Zeichenerklärung**
Nummerierung folgt Band 1
- 2 - BESONDERS GESCHÜTZTE TEILE VON NATUR UND LANSCHAFT**
 - 2.1 - Naturschutzgebiet
 - 2.1 - Zone im Naturschutzgebiet
 - 2.2 - Landschaftsschutzgebiet
 - 2.3 - Naturdenkmal
 - 2.4 - Geschützter Landschaftsbestandteil
 - Nummerierungsbeispiel:
 - 1 Naturschutzgebiet Nr. 1
 - 5 - ENTWICKLUNGS-, PFLEGE- UND ERSCHLIESSUNGSMASSNAHMEN**
 - 5.1 Anlage, Wiederherstellung oder Pflege naturnaher Lebensräume
 - 5.1.1 - Maßnahmenraum im Landschaftsschutzgebiet
 - 5.1.2 - Einzelmaßnahme
 - 5.2 - Anlage oder Anpflanzung
 - 5.2 - Einzelbaum
 - 5.2 - Hecke
 - 5.3 - Herrichtung von geschädigten oder nicht mehr genutzten Grundstücken
 - 5.3.1 - Rekultivierung
 - 5.3.2 - Beseitigung störender Anlagen
 - NACHRICHTLICHE DARSTELLUNGEN**
 - FFH-Gebiet DE-5203-310 Brander Wald
 - Vegetationskundlich wertvolles Grünland (nach Grünlanderlass, LANUV)
 - GRENZEN UND SONSTIGE PLANZEICHEN**
 - Stadtgrenze
 - Stadtbezirkgrenze
 - Grenze des räumlichen Geltungsbereichs
 - Blattschnitt der Festsetzungskarte 1: 10.000

Landschaftsplan Stadt Aachen
Übersichtskarte Festsetzungen
(Festsetzungskarte)

Stand: 05.06.2024
Maßstab: 1:21.600

Kartographie:
Stadtplan: Antje Bannack (ABK) © Land NRW (2023)
Stadtplan: Stadt Aachen (2023)
Grundlagen: TopoOpen © EuroGeographics für Kartographie und Geodaten 2023, OpenStreetMap
Datenquellen: https://geoportalservices.deutsch-post.de/geoportalservices/TopoOpen.pdf

Gesellschaft für Umweltplanung
und räumliche Entwicklung
www.umweltplanung.bonn.de

stadt aachen