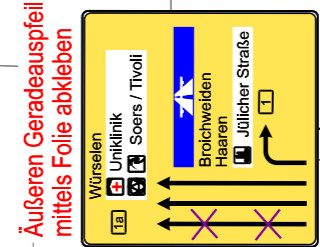
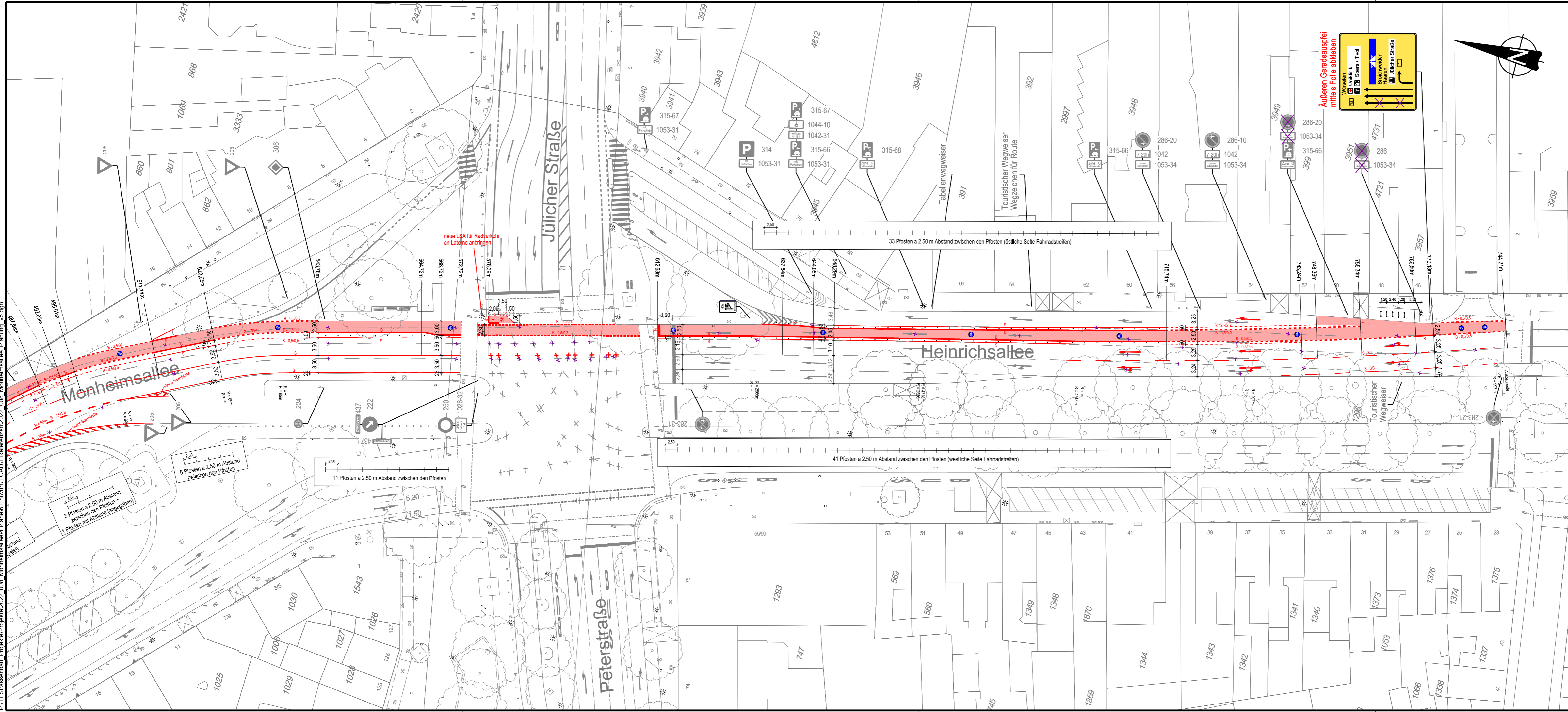


P:\11 Strassenbau_Projekte\Projekte\2022_008_Monheimsallee4 Pläne\6 Entwurf1 CAD\1 Referenzen\2022_008_Monheimsallee_Planung_v5.dgn



Äußeren Geradeauspfeil mittels Folie abkleben

Legende

- vorh. Bordstein
- gepl. VZ
- Standort vorh. VZ
- Standort gepl. VZ
- vorh. LSA
- gepl. LSA
- vorh. Markierung
- gepl. Markierung
- B - 0,5/0,2 Breitstrich: 0,5m Strich - 0,2m Lücke
- S - 3/3 Schmalstrich: 3,0m Strich - 3,0m Lücke
- H Haltelinie
- vorh. Poller
- Rückbau/ Markierung/ Ausstattung
- Flexible Begrenzungsposten
- Gehweg
- Radweg
- vorh. Baum
- gepl. Fahrradbügel

Hinweis:
Geplante sowie zu erneuernde Verkehrszeichen und Zusatzzeichen sind in Größe 2 aufzustellen. Abweichungen werden im Plan vermerkt.

Fachbereich Stadtentwicklung, -planung und Mobilitätsinfrastruktur Die Oberbürgermeisterin

stadtaachen

Monheimsallee_Heinrichsallee
Fahrradstreifen mit Protected Bike Lane

Beschilderungs- und Markierungsplan

Plan Nr.: 2022_008_BM2	Bearb.: Th.	Zeichn.: Th.	M. = 1:500	Abteilung 61/700
			50 m	zur Ausrichtung freigegeben
Nr.	Datum	Planänderung	Zeichn.:	Sophia Segelke
-	-	-	-	-
-	-	-	-	-
-	-	-	-	-

08. September 2022