

Home :: Besucher-Info :: Kontakt :: Sprachversionen

**aachener tierpark**  
EUREGIOZOO  
365 Tage im Jahr geöffnet

Suchen

→ Tierpark

**Tierwelt**

- Patenschaften
- Fütterungszeiten
- Führungen
- Tierlexikon
- Bilder-Galerie

→ **Kinderspaß**

- Anfahrt-Planung
- Flyer mit Wegeplan
- Gästebuch

**Die Bewohner des Parks**

Der Euregiozoo beherbergt auf einer Fläche von rund 8,9 ha in großzügigen Gehegen etwa 1.000 Tiere in 200 Arten und Rassen.

Bunt gemischt ist die Zusammensetzung, vom winzigen exotischen Vogel bis zu asiatischen Kamelen oder den Zebras, Antilopen und Straußen in der Afrika-Steppe. Besonders artenreich ist auch der Bestand einheimischer Tiere. 70 Arten Wassergeflügel bevölkern einen etwa 2 ha großen See und kleinere Teiche.

Lichterfest 2011 - Motto: Lichter und Träume

**Freundlicher Hinweis zur Parkplatz-Situation**

Bitte nutzen Sie die ausgewiesenen Parkzonen. Zusätzliche Parkplätze finden Sie auch entlang der Adenauer Allee direkt um die Ecke. Die Busse der ASEAG bringen Sie umweltfreundlich und stressfrei in den Tierpark. Die 41 direkt oder indirekt über den Tierpark verlaufenden Buslinien sind ebenfalls ein wichtiger Bestandteil des öffentlichen Verkehrs.



Stadt Aachen, FB 61/30  
Dr. Armin Langweg

Befragung Tierpark  
Okt. 2011

1

## Mobilitätsmanagement am Aachener Tierpark EUREGIOZOO

Stadt Aachen, Fachbereich Stadtentwicklung und Verkehrsanlagen  
Dr. Armin Langweg  
MoA, 10.11.2011, BO 30.11.2011



## 1000 Tiere auf 8,9 ha im Drimborner Wäldchen

Home :: Besucher-Info :: Kontakt :: Sprachversionen

**aachener tierpark**  
EUREGIOZOO  
365 Tage im Jahr geöffnet

Suchen

→ Tierpark

**Tierwelt**

- Patenschaften
- Fütterungszeiten
- Führungen
- Tierlexikon
- Bilder-Galerie

→ **Kinderspaß**

- Anfahrt-Planung
- Flyer mit Wegeplan
- Gästebuch

**Die Bewohner des Parks**

Der Euregiozoo beherbergt auf einer Fläche von rund 8,9 ha in großzügigen Gehegen etwa 1.000 Tiere in 200 Arten und Rassen.

Bunt gemischt ist die Zusammensetzung, vom winzigen exotischen Vogel bis zu asiatischen Kamelen oder den Zebras, Antilopen und Straußen in der Afrika-Steppe. Besonders artenreich ist auch der Bestand einheimischer Tiere. 70 Arten Wassergeflügel bevölkern einen etwa 2 ha großen See und kleinere Teiche.

Lichterfest 2011 - Motto: Lichter und Träume

**Jetzt Tierpate werden!**

Haben Sie ein Lieblingstier oder liegt Ihnen eine Tierart besonders am Herzen? Durch Übernahme einer Tierpatenschaft leisten Sie direkt einen Beitrag zur Pflege Ihres Patentieres und übernehmen die Kosten für das Tierfutter eines Jahres.

» **Tierpate werden**

**Harry Potters treue Freundin**

**In Aachen sind die Affen los**

Stadt Aachen, FB 61/30  
Dr. Armin Langweg

Befragung Tierpark  
Okt. 2011

2

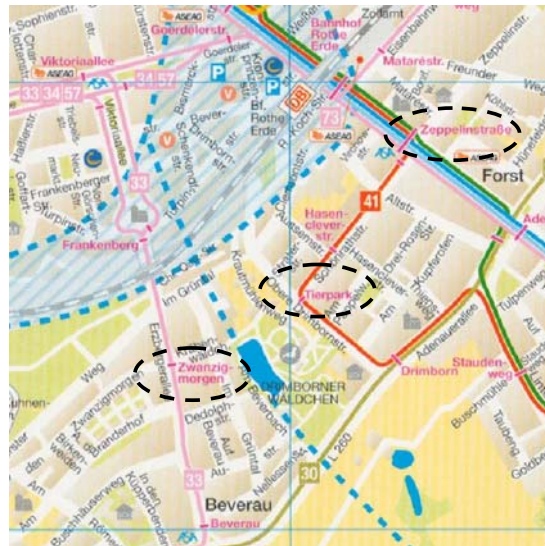


## ■ Viele Besucher – manchmal Verkehrsprobleme

- rd. 20.000 Tagesgäste je Monat
  - › April 2011: 25.000
  - › Mai 2011: 16.500
  - › Juni 2011: 18.000
- + rd. 16.000 Besuche von Jahreskarteninhabern / Monat  
(8.000 Jahreskarten mit ~ 20 Besuchen je Jahr)
- Spitzenbesuchstag 2011: 2608 Tagesgäste (Sonntag, 27. März)
- → Anwohnerbeschwerden
- → Antrag SPD-Fraktion (s. MoA 09.09.10)

## ■ ÖPNV-Anbindung

- Bahnhof Rothe Erde
- Bushaltestellen Linien Fahrten / h Mo-Sa Fahrten / h So
  - › Tierpark 41 1 1
  - › Zeppelinstraße div. 19 (Sa. 9) 6
  - › Zwanzigmorgen 33 4 2





## ■ Aktivitäten zur Verbesserung der Verkehrssituation

- Neuordnung des Parkens / Halteverbotsbereiche
- Hinweise auf Parkplätze auf Adenauerallee
- Hinweise zum Parken, ÖPNV-Anreise und Radanreise auf Startseite der Homepage
- Ersatz Vorderradhalter durch Fahrradbügel



## ■ [www.euregiozoo.de](http://www.euregiozoo.de)

Home :: Besucher-Info :: Kontakt :: Sprachversionen

aachener tierpark EUREGIOZOO

365 Tage im Jahr geöffnet

**Aachens tierischen Park erleben!**

Willkommen auf der Website des Aachener Tierparks.

Unser "Öcher Zoo" hat sich in den letzten Jahren zu einer der beliebtesten Freizeiteinrichtungen der Region gemauert. Diese Seiten bieten Ihnen einen Einblick in die Tierwelt des Euregiozoos und informieren über die tierischen Möglichkeiten, eine schöne Zeit im Tierpark zu verbringen.

**Wir freuen uns auf Ihren Besuch!** » Besucher-Info

**Freundlicher Hinweis zur Parkplatz-Situation**

Bitte nutzen Sie die ausgewiesenen Parkzonen. Zusätzliche Parkplätze finden Sie auch entlang der Adenauer Allee direkt um die Ecke. Die Busse der ASEAG bringen Sie umweltfreundlich und stressfrei in den Tierpark. Die 41 direkt oder andere Linien mit hoher Taktung zur Haltestelle Zepelinstraße. Es sind dann nur 9 Minuten Fußweg zum Tierpark! » zum ASEAG Pinguin-Ticket » Mit dem Fahrrad zum Tierpark

Lichterfest 2011 - Motto: Lichter und Träume

Harry Potters treue Freundin

In Aachen sind die Affen los

## ■ Kosten für Eintritt + Mobilität

- **Eintrittspreise Tierpark**

	pro Tag	pro Jahr
› Erwachsene:	5 €	25 €
› ermäßigt:	4 €	-
› Kindern (3-17 J.):	2,5 €	10 €
› „Familie“ (2 Erw. + 2 Ki.) =	<b>15 €</b>	
- **Kostenfreies Parken (rd. 80 Parkplätze vor dem Eingang)**
- **AVV-Tarif**

	Stadtgebiet	StädteRegion
› Hin/Rück Erw.	4,8 €	6,4 €
› Hin/Rück Ki. (6-14 J.)	2,8 €	3,6 €
› Minigruppenticket (5 P.)	7,6 €	13,5 €
- **Regulärer ÖPNV + Eintritt**

› Erwachsene	9,8 €	11,4 €
› Familie (2 Erw. + 2 Ki.):	<b>22,6 €</b>	<b>28,5 €</b>

## ■ Einführung Pinguin-Ticket zum 1.4.2011

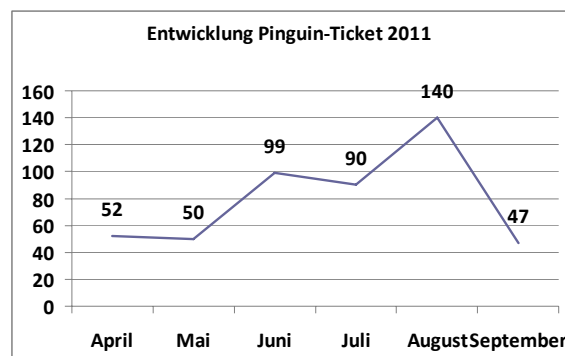
- Fahrausweis & Eintrittskarte
- erhältlich in Bussen + an Vorverkaufsstellen
- **Preise**

	Stadtgebiet Aachen	übrige StädteRegion
› Erwachsene	7,40 €	9,50 €
› Kinder (unter 6 J.)	nur Tierpark: 2,50 €	
› Kinder (6 bis einschl. 14 J.)	4,80 €	5,50 €
› Jugendl. (15 bis einschl. 17 J.)	5,10 €	7,30 €
› D.h. „Familie“ (2 Erw. + 2 Ki.)	<b>24,40 €</b>	<b>30 €</b>



### ■ April bis Sept. 2011:

- › Insgesamt 486 verkauft, d.h. 0,5 % d. Besucher, davon:
  - 254 Erwachsene
  - 232 Kinder



## ■ Besucherbefragung zur Mobilität im Frühjahr 2011

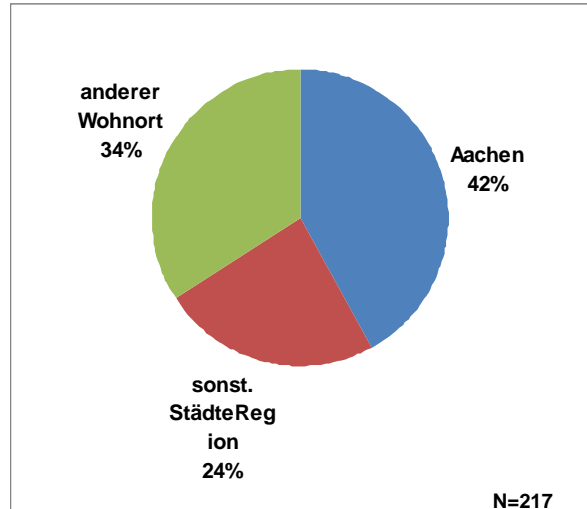
- Stadt Aachen, FB 61/30, in Absprache mit Tierpark und ASEAG

- 3 Erhebungstage:

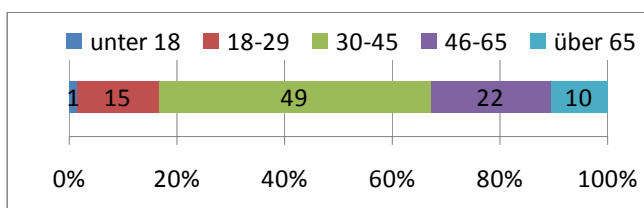
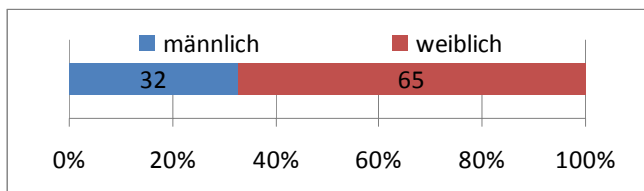
- › Mittwoch, 20.04.2011
- › Dienstag, 26.04.2011
- › Samstag 21.05.2011

- Interviews am Eingang (5 Minuten Dauer)

- 217 Personen befragt

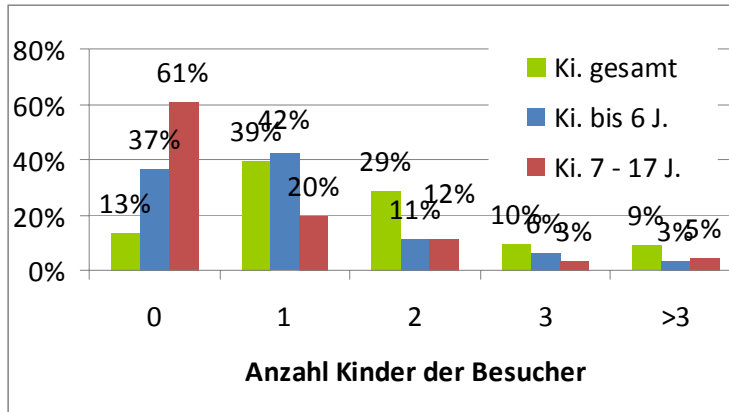


## ■ 2/3 d. Besucher weiblich fast 50 % zw. 30 und 45 J.



N=217

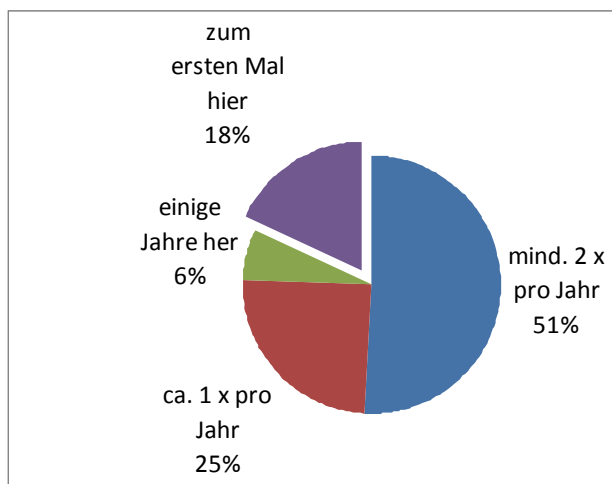
- Nur 13 % d. Besucher kommen ohne Kinder
- 58 % d. Bes. mit 1 oder 2 Kindern
- 63 % d. Bes. mit Ki. unter 7 Jahre
- 39 % d. Bes. mit Ki. über 6 Jahre



„typische“ Tierparkbesuchergruppe:  
1 oder 2 Erwachsene und 2 Kinder  
(Mittelwerte: 3,5 Personen, 1,8 Kinder)



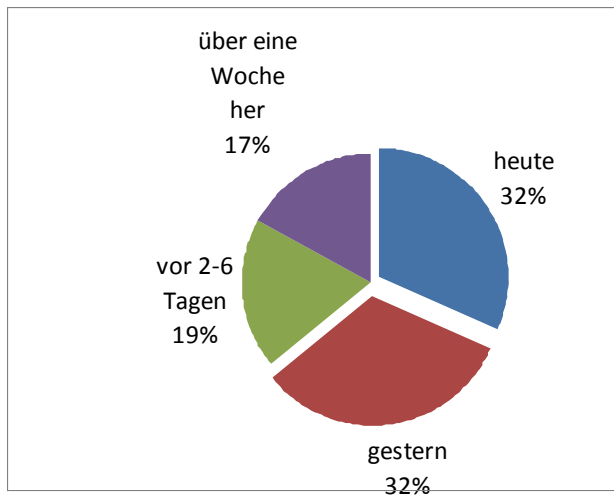
## ■ Rund 50 % der Tierparkbesucher sind Stammgäste



Frage 1: Wie häufig besuchen Sie den Aachener Tierpark?



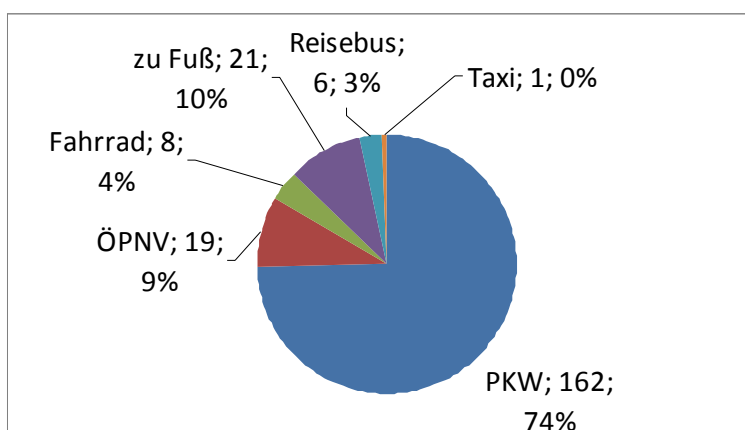
## ■ Tierparkbesuch erfolgt spontan (wetterabhängig)



N=217

Frage 2: Wann haben Sie entschieden, in den Tierpark zu gehen?

## ■ $\frac{3}{4}$ der Tierparkbesucher reisen mit dem PKW an

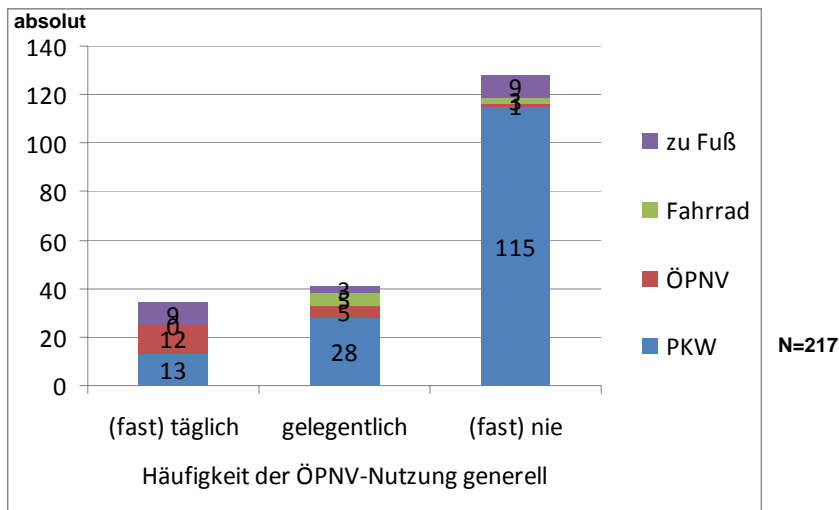


N=217

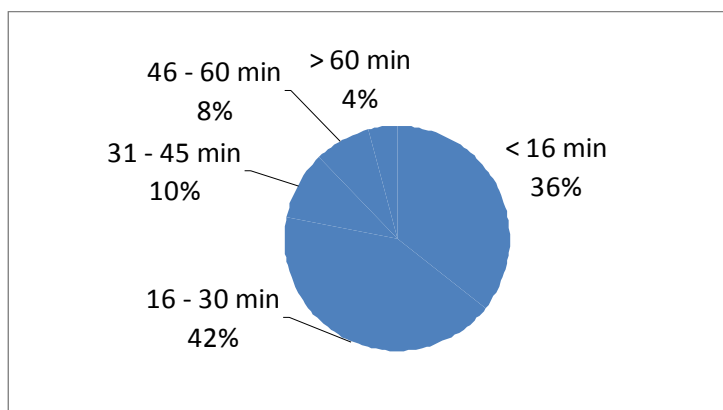
Jeder Pkw im Mittel mit 3,6 Personen besetzt

Frage 3: Mit welchem Verkehrsmittel sind Sie angereist?

## ■ ÖPNV-Anreise zum Tierpark stark abhängig von genereller ÖPNV-Nutzung



## ■ Nur 20 % länger als 30 Minuten unterwegs

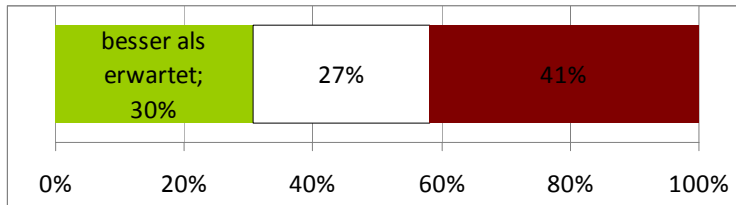


N=213

Frage 4: Wie lange hat Ihre Anreise insgesamt gedauert, einschließlich Fußwegen?



## ■ Für 40 % Parkparkplatzsituation schlechter als erwartet

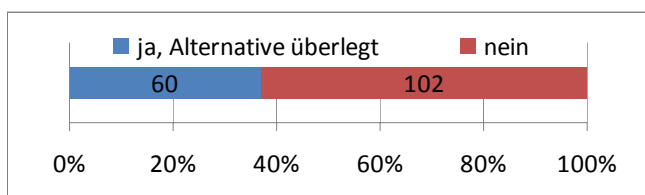


N=162 Pkw-Nutzer

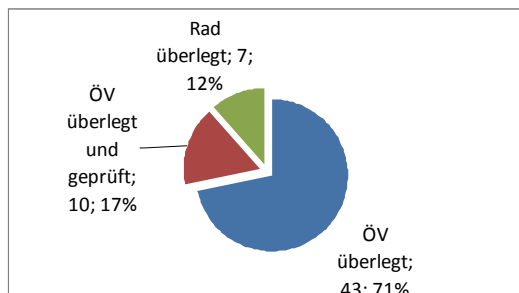
**Bewertung ist abhängig von der Auslastung des Parkplatzes, die von den Interviewern an den Erhebungstagen erfasst wurde**

Frage 6: [Wenn PKW] Wie empfinden Sie die Parkplatzsituation am Tierpark?

## ■ Von 162 Pkw-Nutzern haben 60 (37 %) eine Alternative in Erwägung gezogen



N=162 Pkw-Nutzer



N=60 Pkw-Nutzer, die Alternative überlegt haben

**Für die Pkw-Fahrer ist der ÖPNV die 1. Alternative**

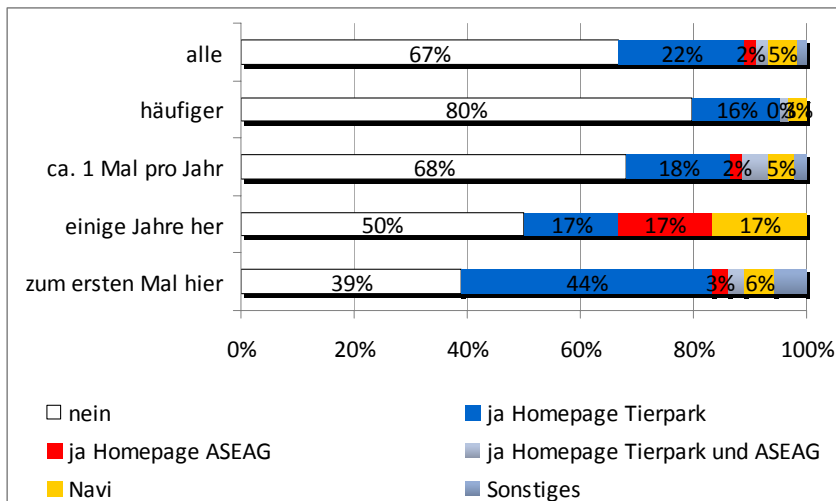
**Nur 17 % von 37 % haben ernsthaft geprüft, ob sie den ÖPNV konkret nutzen könnten**

**Aus folgenden Gründen wurde ÖV nicht gewählt:**

- zu umständlich mit Kindern (18 Nennungen)
- schlechte ÖPNV Anbindung des Tierparks (15 Nennungen)
- Anreise dauert zu lange (17 Nennungen)

Frage 7: [Wenn PKW] Haben Sie darüber nachgedacht, ob Sie das Rad oder Bus/Bahn nutzen könnten?

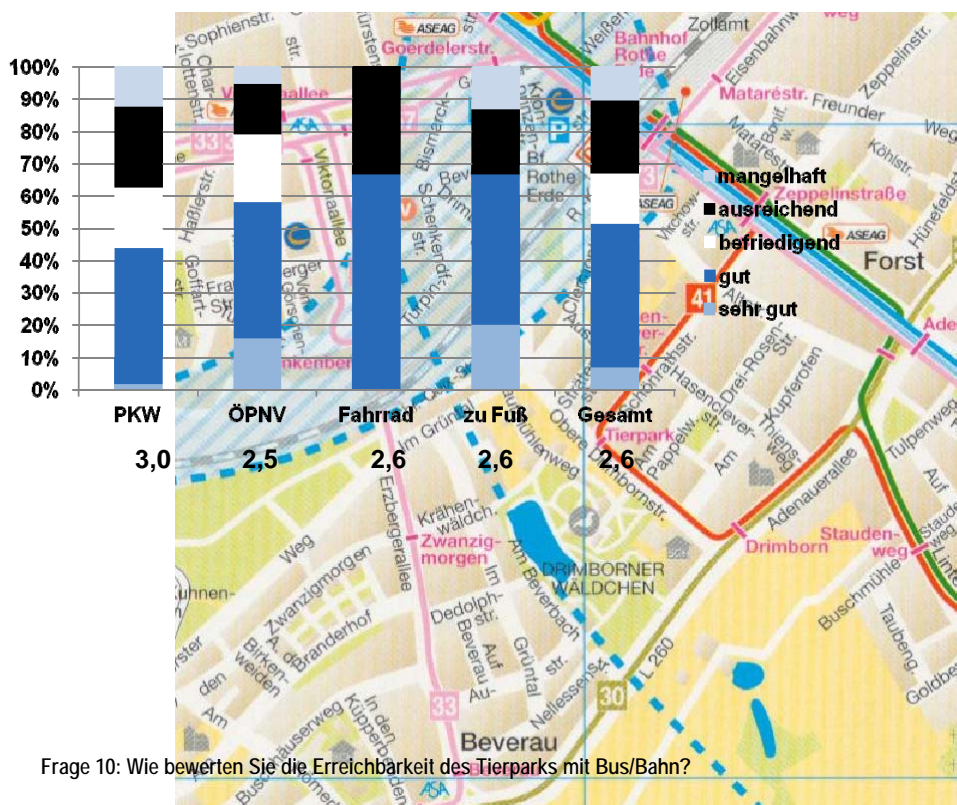
## Nur seltene Nutzer informieren sich vorab über Anreizealternativen; Internet wichtigste Quelle



Frage 8: Haben Sie sich im Vorfeld gezielt über den Tierpark und/oder die Anreise informiert?



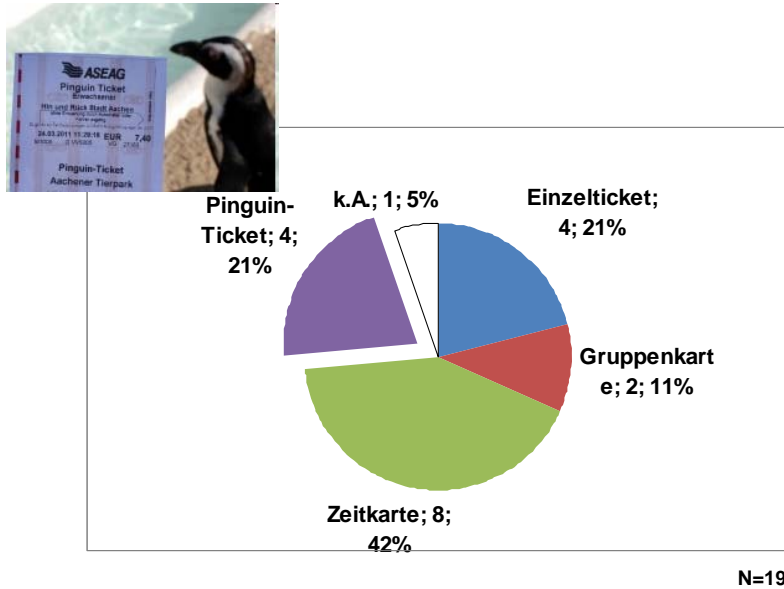
## 50 % bewerten Erreichbarkeit des Tierparks mit dem ÖPNV gut



Frage 10: Wie bewerten Sie die Erreichbarkeit des Tierparks mit Bus/Bahn?



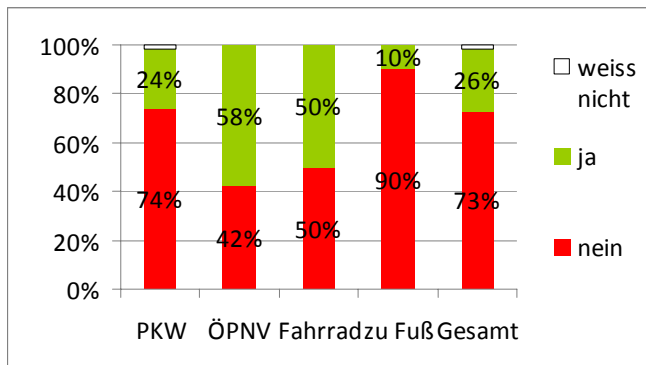
■ Von 19 befragten ÖPNV-Nutzern haben 8 ihre Zeitkarte genutzt und 4 das „Pinguin-Ticket“



Frage 5: [Wenn Bus/Bahn (außer Reisebus)] Welches Ticket haben Sie genutzt?



■ Nur 26 % der Besucher kannten Pinguin-Ticket



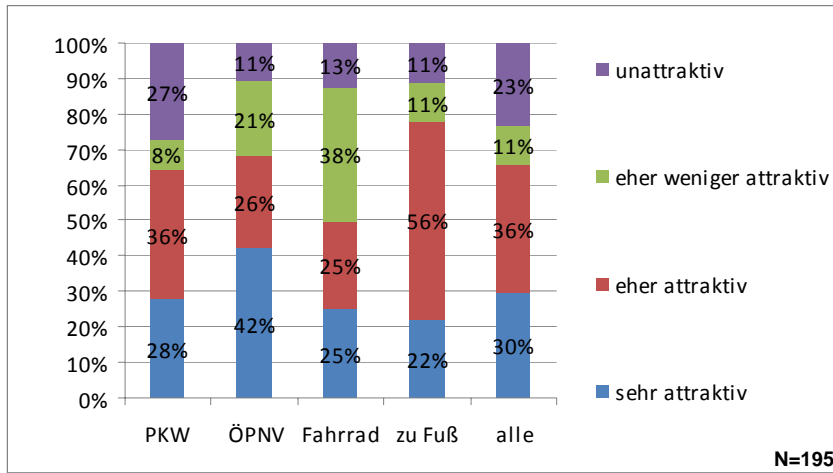
N= 212



Frage 13: Haben Sie von dem neuen Kombiticket für den Tierpark („Pinguin-Ticket“) gehört?



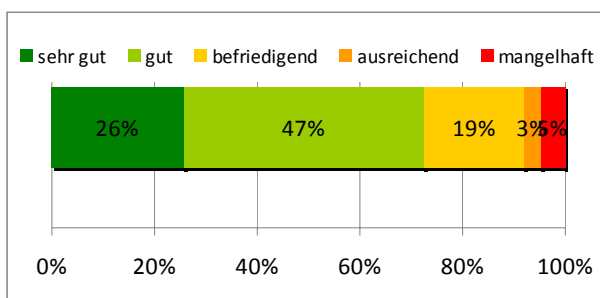
## ■ 2/3 bewerten Pinguin-Ticket positiv



Frage 14: [Falls nicht bekannt, kurz erläutert] Wie finden Sie das Pinguin-Ticket?



## ■ Abstellmöglichkeiten für Fahrräder „gut“



N=62



Frage 15: Wie bewerten Sie die Abstellmöglichkeiten für Fahrräder am Tierpark?

## ■ Fazit

- Tierpark vorbildlich aktiv geworden zur Reduktion der Pkw-Nutzung
- In den Pkw's im Mittel 3,6 Personen (!)
- „Pinguin-Ticket“ sinnvolles Kombiticket zur Gewinnung von alleinreisenden, seltenen ÖPNV-Nutzern; für typische Tierparkbesuchergruppe (2 Erw. + 2 Ki.) teurer als Fahrkarten + Eintritt → Modifikation sinnvoll
- Für wenige Tage mit extrem hohem Zuschauerandrang Parkplatzausbau nicht sinnvoll; besser:
  - › Spontane Planung + kurzfristige Bekanntmachung von Zusatzverkehren des ÖPNV für Spitzentage im Frühjahr
  - › Bessere Darstellung der Busanbindung über drei Haltestellen in Fußweite

