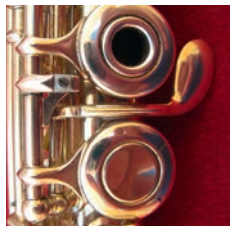
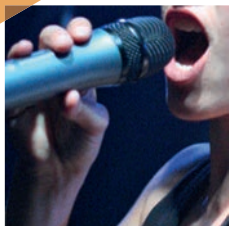
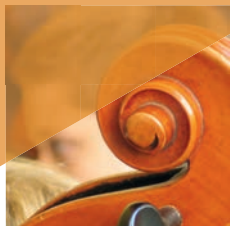


# Das Drehtürmodell

## Schulzeitintegrierter Musikschulunterricht





## Drehtürmodell

### Das Drehtürmodell

#### Schulzeitintegrierter Musikschulunterricht

#### Die Idee

Unsere Lehrkräfte kommen in die Schule Ihres Kindes – im Vormittag! Warum? Weil wir die Erfahrung gemacht haben, dass es für Sie immer schwieriger wird, Ihr Kind nach der Schule zur Musikschule zu bringen bzw. unterschiedliche Hobbys, lange Schulzeiten, die eigene Tätigkeit etc. unter einen Hut zu bringen.

#### Das Ziel

Wir möchten den Musikschulunterricht in die Schulzeit integrieren!

#### Der Effekt

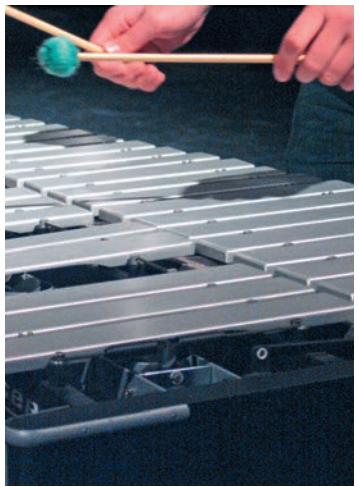
Es entsteht mehr freie Zeit für soziale Kontakte, Familienleben, für ein entspannteres Lernen uvm., ohne, dass Ihr Kind auf eine kreative, fundierte musikalische Ausbildung verzichten muss.

#### Die Durchführung

Nach Rücksprache mit der Schulleitung erhält Ihr Kind in den Räumlichkeiten seiner Schule an einem Vormittag in der Woche seinen Instrumental- oder Vokalunterricht. Für diesen Zeitraum wird es entsprechend von seinem regulären Unterricht freigestellt. Damit dies nicht jede Woche denselben Zeitraum tangiert, rotiert der Stundenplan des Instrumental- oder Vokalunterrichts.

Beispiel:

1. Woche  
Montag, 9.00 Uhr: Schüler A
2. Woche:  
Montag, 9.30 Uhr: Schüler A
3. Woche:  
Montag, 10.00 Uhr: Schüler A  
usw.



## Konkrete Schritte

Bei Interesse können Sie das Anmeldeformular im Sekretariat der Schule abgeben.

Sobald die Schulleitung Ihr Kind zur Teilnahme des Drehtürmodells zulässt, nimmt die Musikschule mit Ihnen Kontakt auf.

Sämtliche Informationen zu Unterrichtsformen, Schulgeld & Ermäßigungsmöglichkeiten, sowie Anmeldeformulare finden Sie auch auf unserer Website:

[www.musikschule-stadtaachen.de](http://www.musikschule-stadtaachen.de)



## Haben Sie Fragen?

Ich beantworte Sie Ihnen gerne –

Ihre Ansprechpartnerin:

Anna-Mareike Vohn

Leiterin des Fachbereichs

Bildungs Kooperationen

Tel: 0241 241 432 38 960

[anna-mareike.vohn@mail.aachen.de](mailto:anna-mareike.vohn@mail.aachen.de)

# Anmeldeformular

## Das Drehtürmodell

Kooperationsschule

---

*Stempel*

Schüler\*in

---

*Name, Vorname*

---

*Geburtsdatum*

*Klasse*

Erziehungsberechtigte\*r

---

*Name, Vorname*

---

*Straße und Hausnummer*

---

*PLZ und Wohnort*

---

*Telefonnummer*

---

*E-Mail*

Instrumentalunterricht im Fach \_\_\_\_\_

Stimmbildung/Gesang/Popgesang

---

*Ort, Datum, Unterschrift*



**Akkordeon, Blockflöte,  
Fagott, Gitarre , E-Gitarre,  
E-Bass, Gesang, Harfe, Key-  
board, Klarinette, Klavier,  
Kontrabass, Oboe, Pop-  
gesang, Posaune, Tenor-  
horn, Querflöte, Saxophon,  
Schlagzeug, Stimmbildung  
Trompete, Violine, Viola,  
Violoncello, Waldhorn**



 Gedruckt auf 100% Recyclingpapier

**Stadt Aachen**  
**Die Oberbürgermeisterin**  
Musikschule der Stadt Aachen  
Blücherplatz 43, 52058 Aachen  
Tel: 0241 432 38-950  
Fax: 0241 432 38-959  
musikschule@mail.aachen.de



Mitglied im  
**VdM**  
Verband deutscher  
Musikschulen

Die aktuellen Büro-Öffnungszeiten entnehmen  
Sie bitte unserer Website  
[www.musikschule-stadtaachen.de](http://www.musikschule-stadtaachen.de)

**[www.aachen.de](http://www.aachen.de)**