



Impulsvortrag

— Mobilität in der StädteRegion Aachen

Frauke Burgdorff

Stadtbaurätin

Dezernat Stadtentwicklung, Bau und
Mobilität der Stadt Aachen

Stefan Jücker

Technischer Dezernent

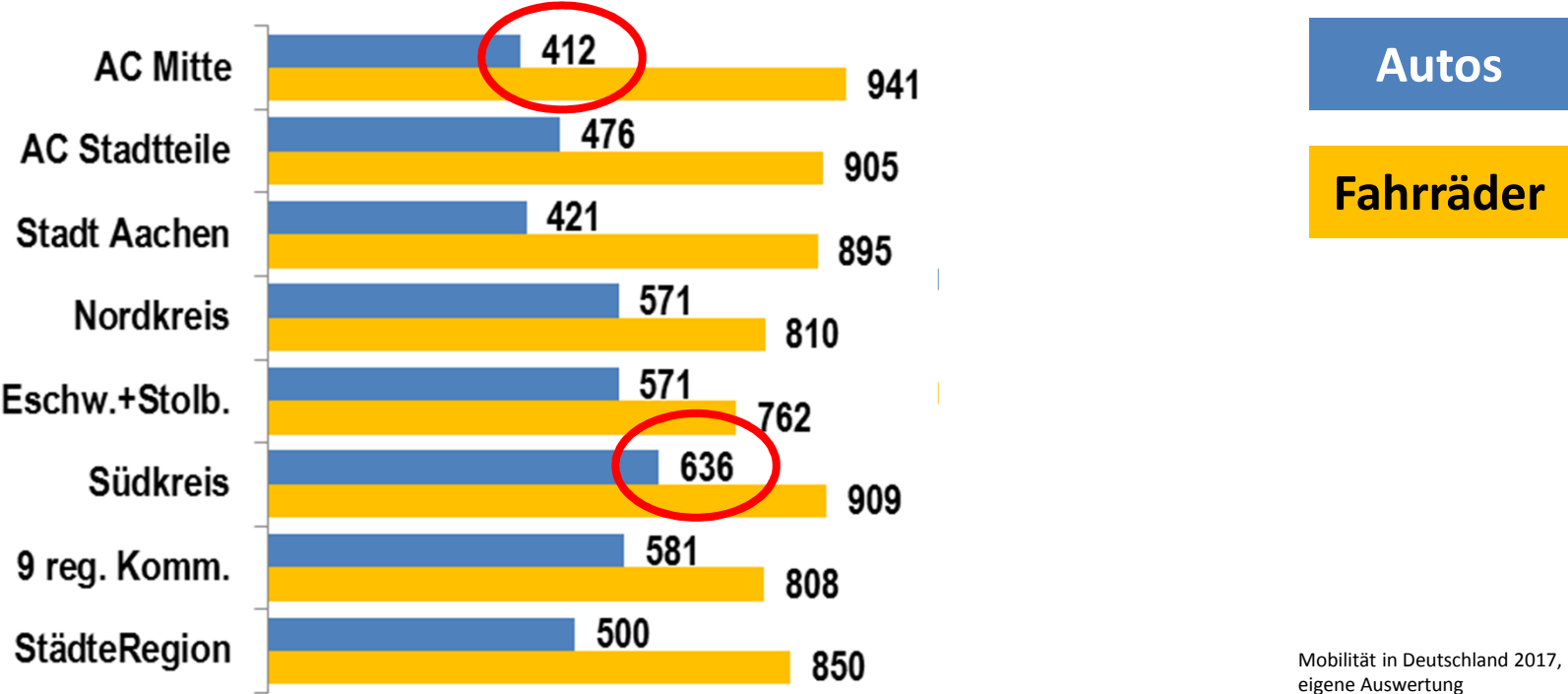
StädteRegion Aachen

Mobile Region



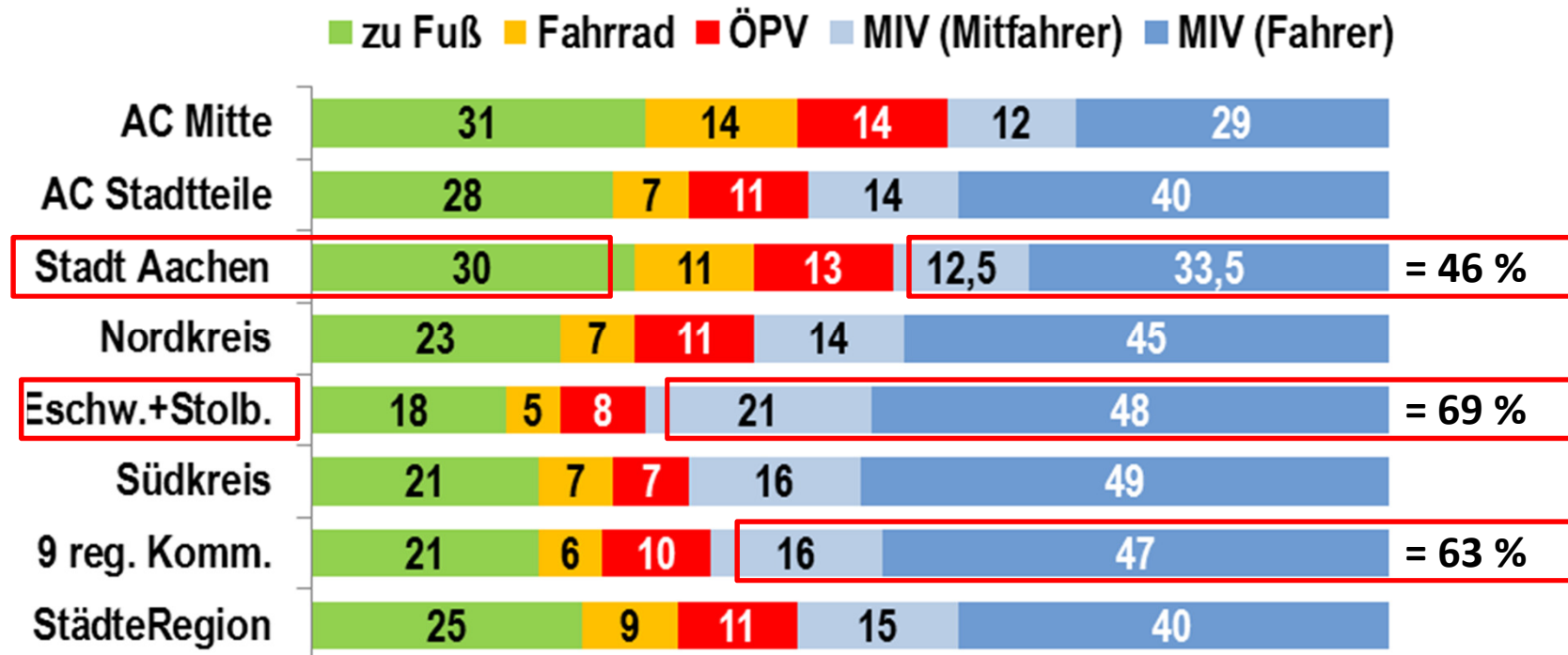
Besitz von Verkehrsmitteln

Fahrzeuge je 1.000 Einwohner – berechnete Werte aus MiD2017



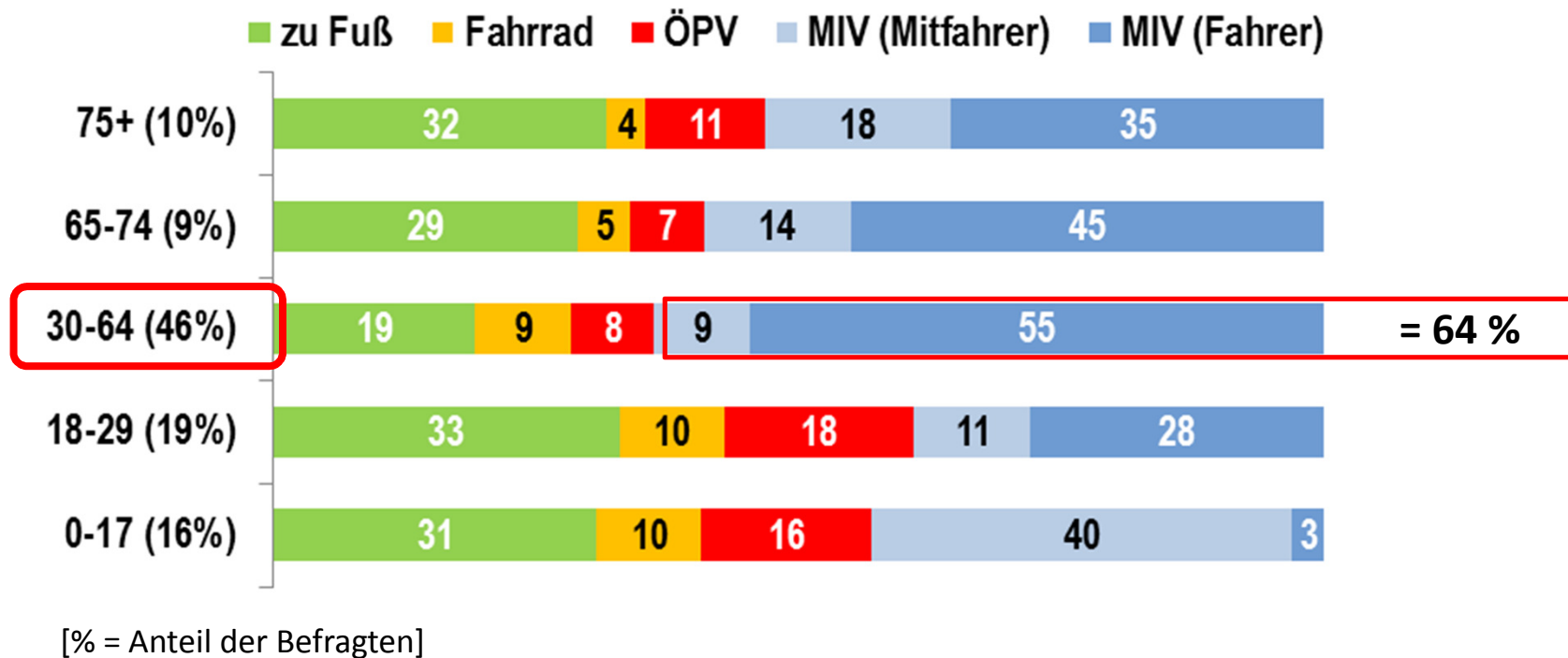
Verkehrsmittelwahl

Aufteilung der Wege der Einwohnerinnen auf die versch. Verkehrsmittel in %



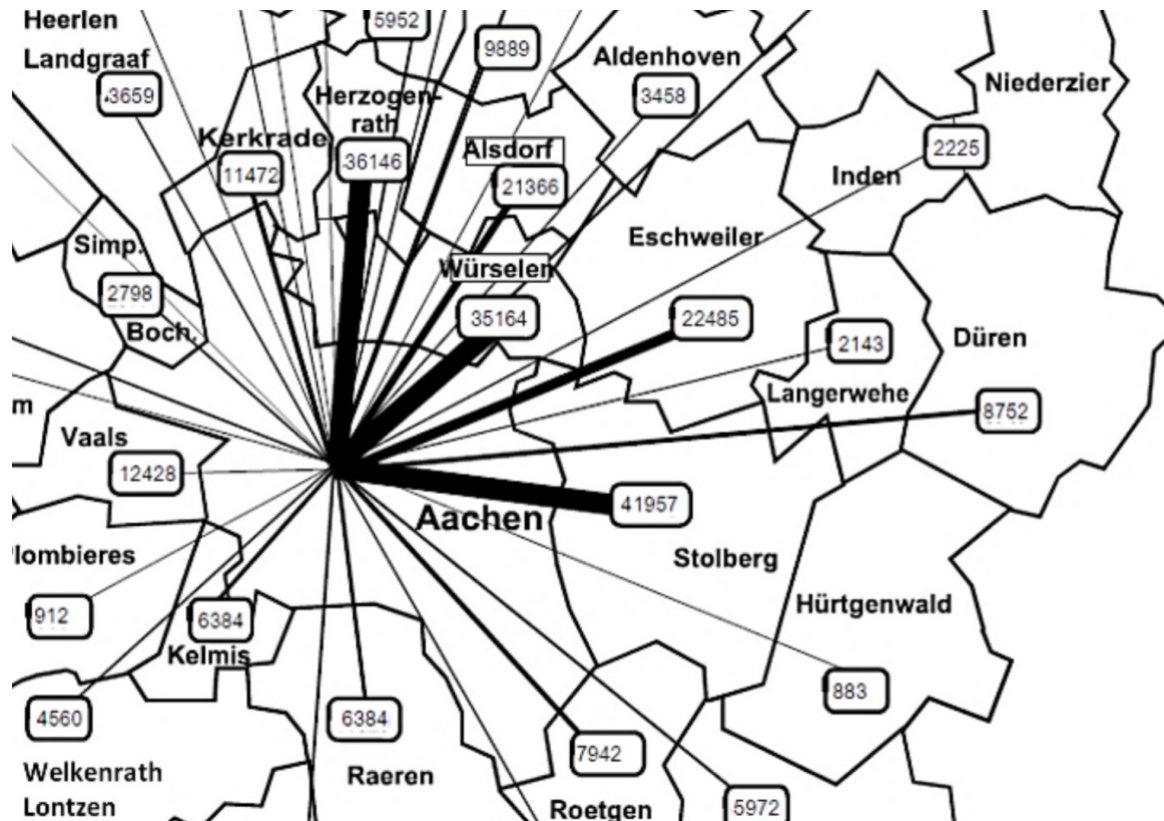
Verkehrsmittelwahl nach Alter

Werte in %, alle 10 Kommunen der StädteRegion Aachen



Pendlerströme

von und nach Aachen



Stärkste Vernetzungen mit Aachen

- Stolberg : 41.000
- Herzogenrath: 36.000
- Würselen: 35.000

NVP, S. 93
Ein- und Auspendler Aachen
[Personenfahrten/Werktag]
Quelle: Verkehrsmodell Aachen 2014

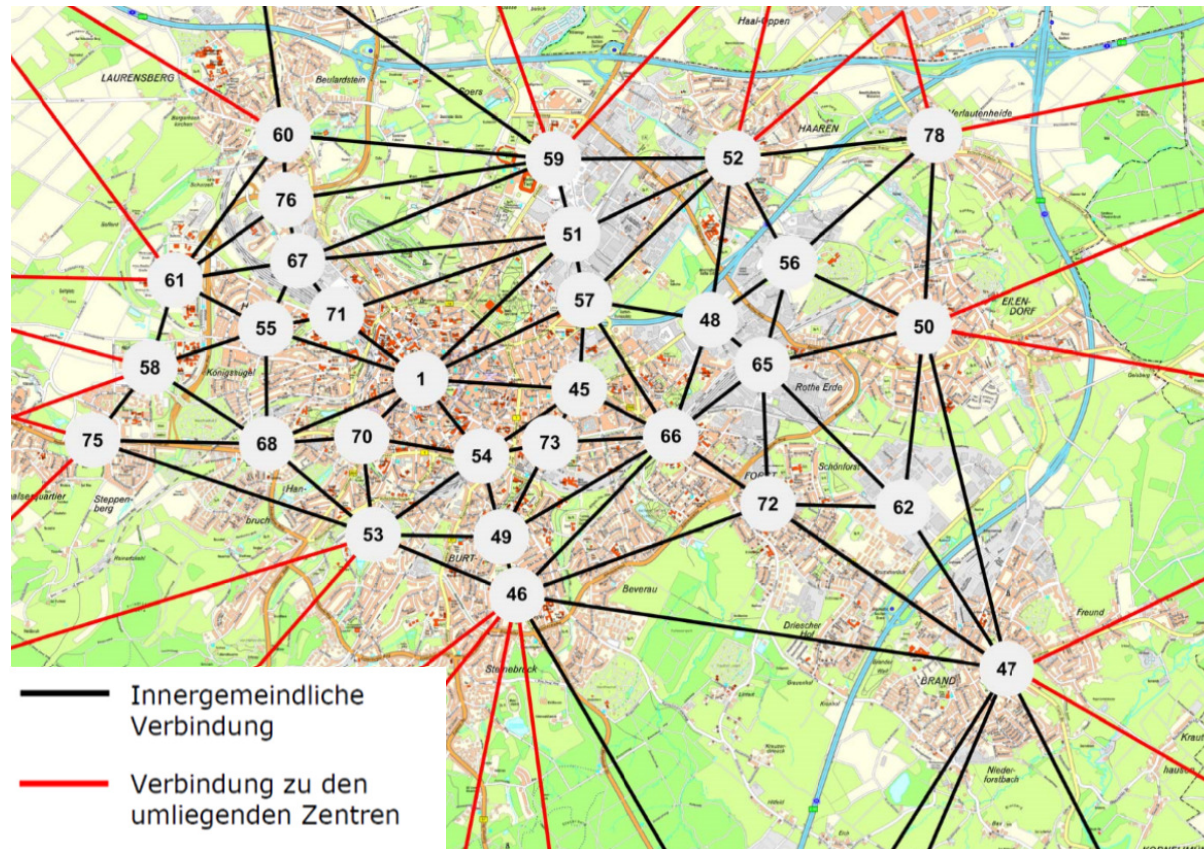
Ziele erreichen

in der StädteRegion Aachen

Arbeitsstätten	Krankenhäuser	Wohnstandorte
Gewerbe- und Industriegebiete	Hochschulstandorte und Berufskollegs	Sport- und Freizeitstätten
Ladezonen und Endkunden	Kultur- und Shopping in den Zentren	Veranstaltungsstätten, Hotel und Gastronomie
Orte der Handwerkstätigkeit	Kanzleien und Praxen	Religionsstätten
		...

Ziele verortet

als Grundlage für ein Kfz-Netz



RIN-Gutachten 2017

78 Standorte /Ziele

mit übergeordneter Bedeutung für die Erreichbarkeit

z.B.:

Ortsteilzentren
Ausbildungseinrichtungen
Arbeitsplätze

...

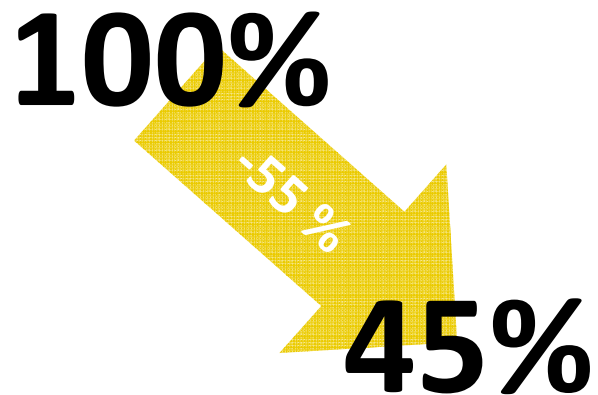
„Richtlinie für integrierte Netze“ (RIN)
Untersuchung Stadt Aachen
Quelle: Gutachten der FH Aachen (Prof. Hebel)

Ambitionierte Ziele für den Verkehr

Zielwerte Mobilitätsstrategie 2030 Stadt Aachen

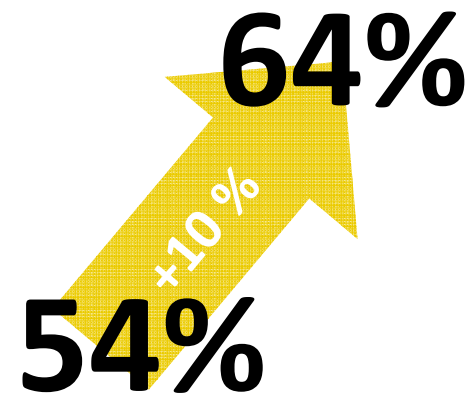
CO₂-Reduktion

1990 → 2030



Steigerung Anteil Umweltverbund

2017 → 2030

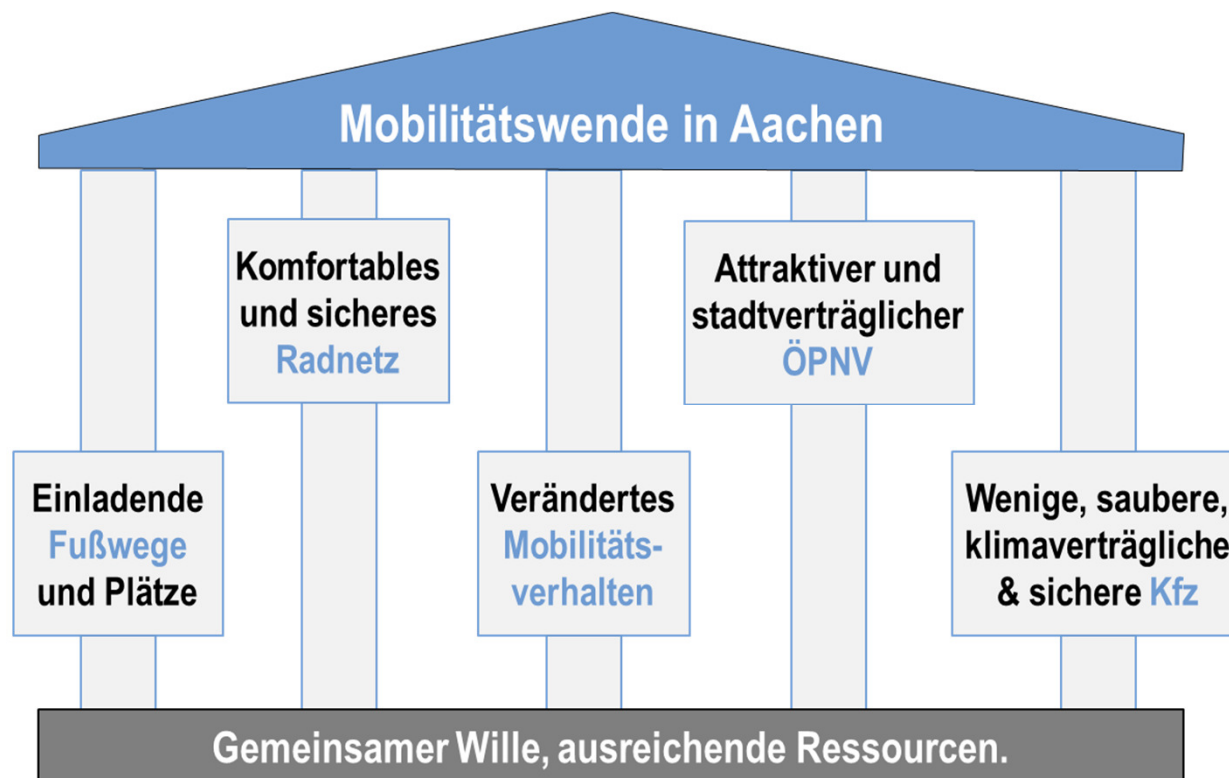


Politische Ziele Stadt und StädteRegion:

Klimaneutralität bis 2030!

Mobilitätswende. Gemeinsam. Gestalten.

Stadt Aachen organisiert Verkehrsentwicklungsplanung im Dialog



u.a.

Vision Mobilität 2050

Mobilitätsstrategie 2030

Ziele & Indikatoren

Leitprojekte, u.a.:

- #AachenMooVe!
- Radentscheid Aachen
- Premiumfußwege
- City Logistik
- Elektromobilität
- ...

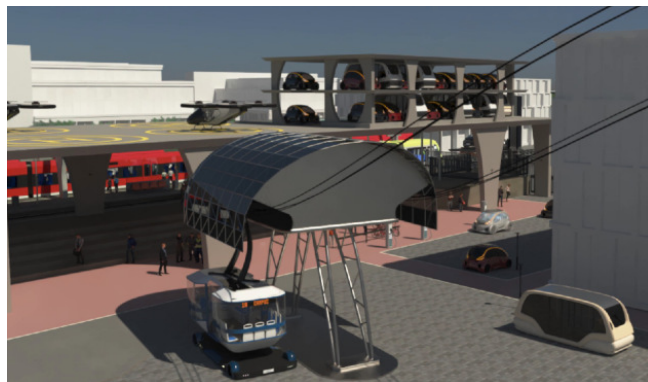
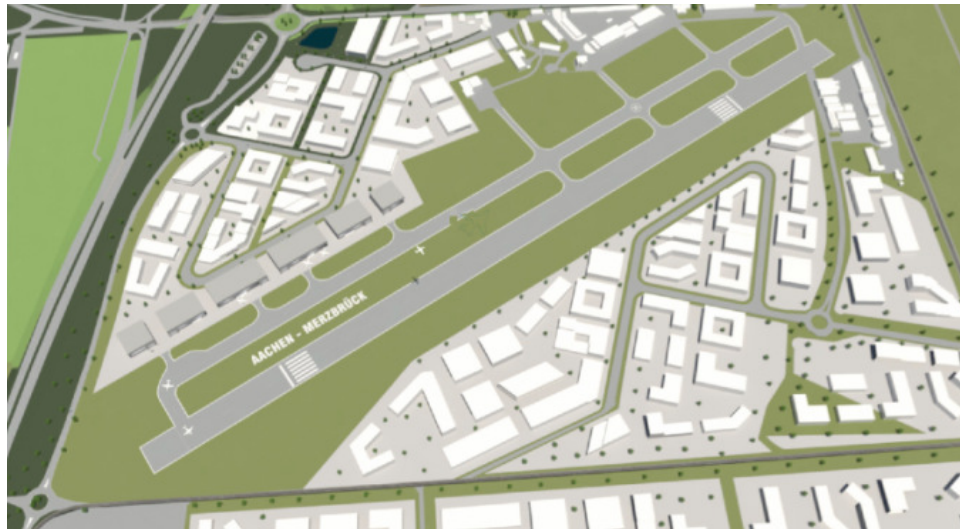
Mobilstationen

Geteilte, vernetzte Mobilität



Inter- und multimodale Mobilität

Tripple M - Modell Merzbrück Mobil



Mobilität aus einer Hand

Integrierte Lösungen, u.a. mit movA der ASEAG



**Ich kann
sie alle
haben!**

**Alle Mobilitätsangebote
für Aachen in einer App!**

be a part,
move smart!

Icons representing various mobility services: scooter, bicycle, car, bus, and tram.

Mobilitätsmanagement für Betriebe

Netzwerk, Beratung, Testflotten, Schnuppertickets, Evaluation

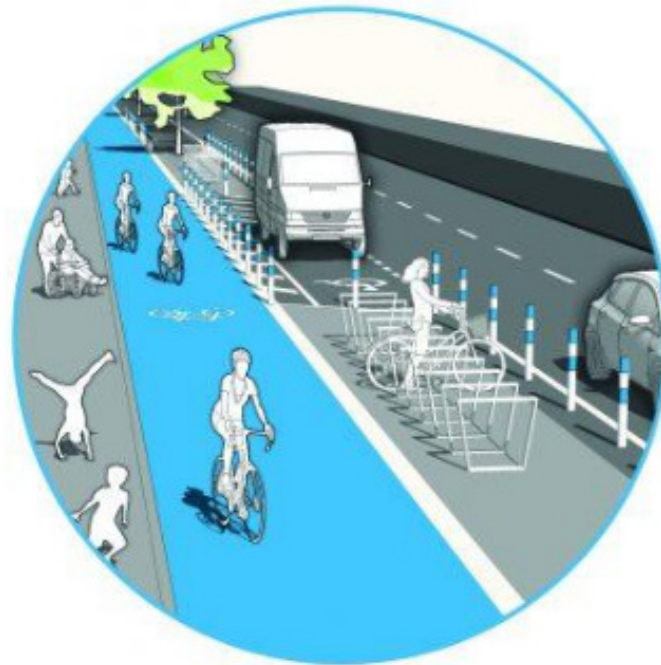


Stadt Aachen
in Kooperation mit:

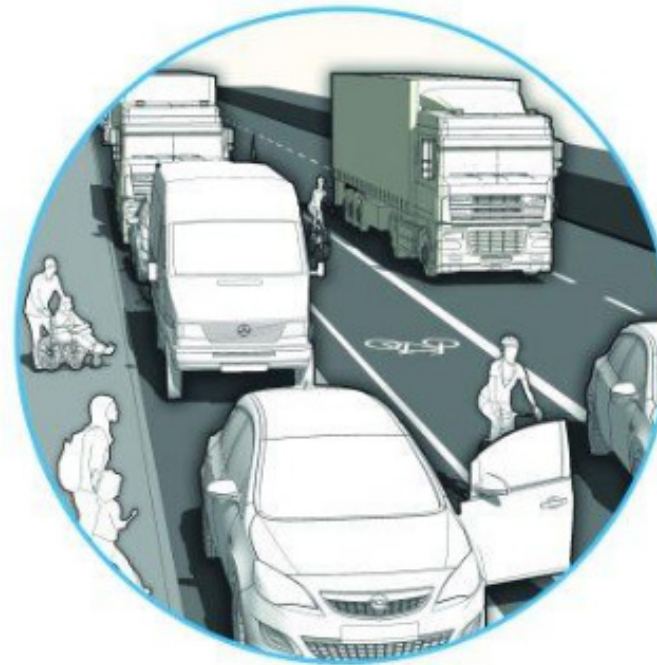
IHK Aachen
StädteRegion
AVV
Mobilitätspartner
Betrieben

Radentscheid Aachen [Beschluss 2019]

An Hauptstraßen: 2,3 m breit - baulich getrennt - 5 km/a



geschützter Radweg



ungeschützter Radweg

Darstellung:



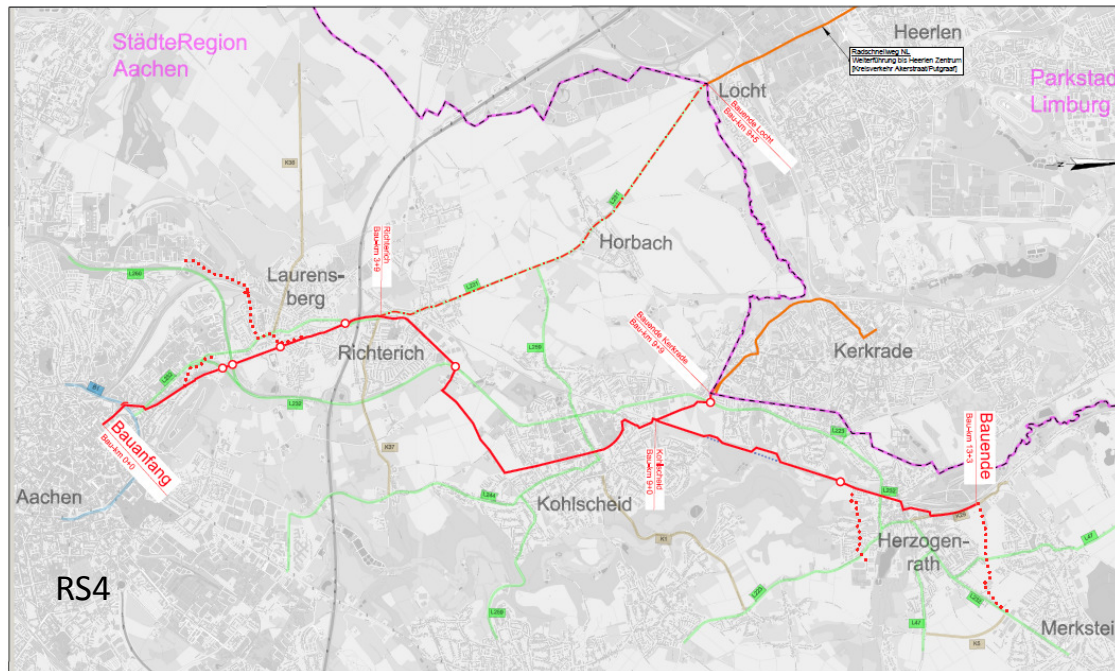
Fahrradstraßen und Rad-Vorrang-Routen

Vorfahrt für den Radverkehr nach „Aachener Standard“



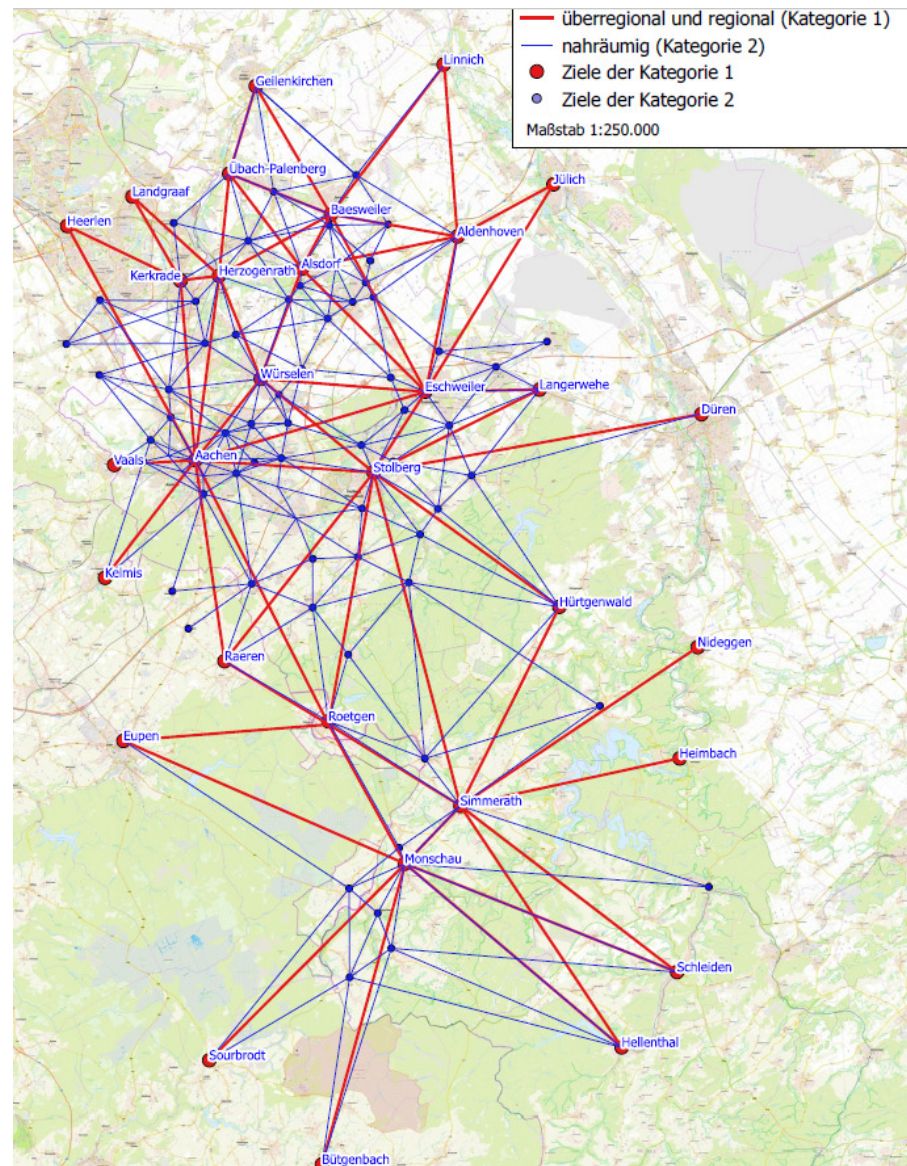
Radverkehr

Radnetze SR + Radschnellwege



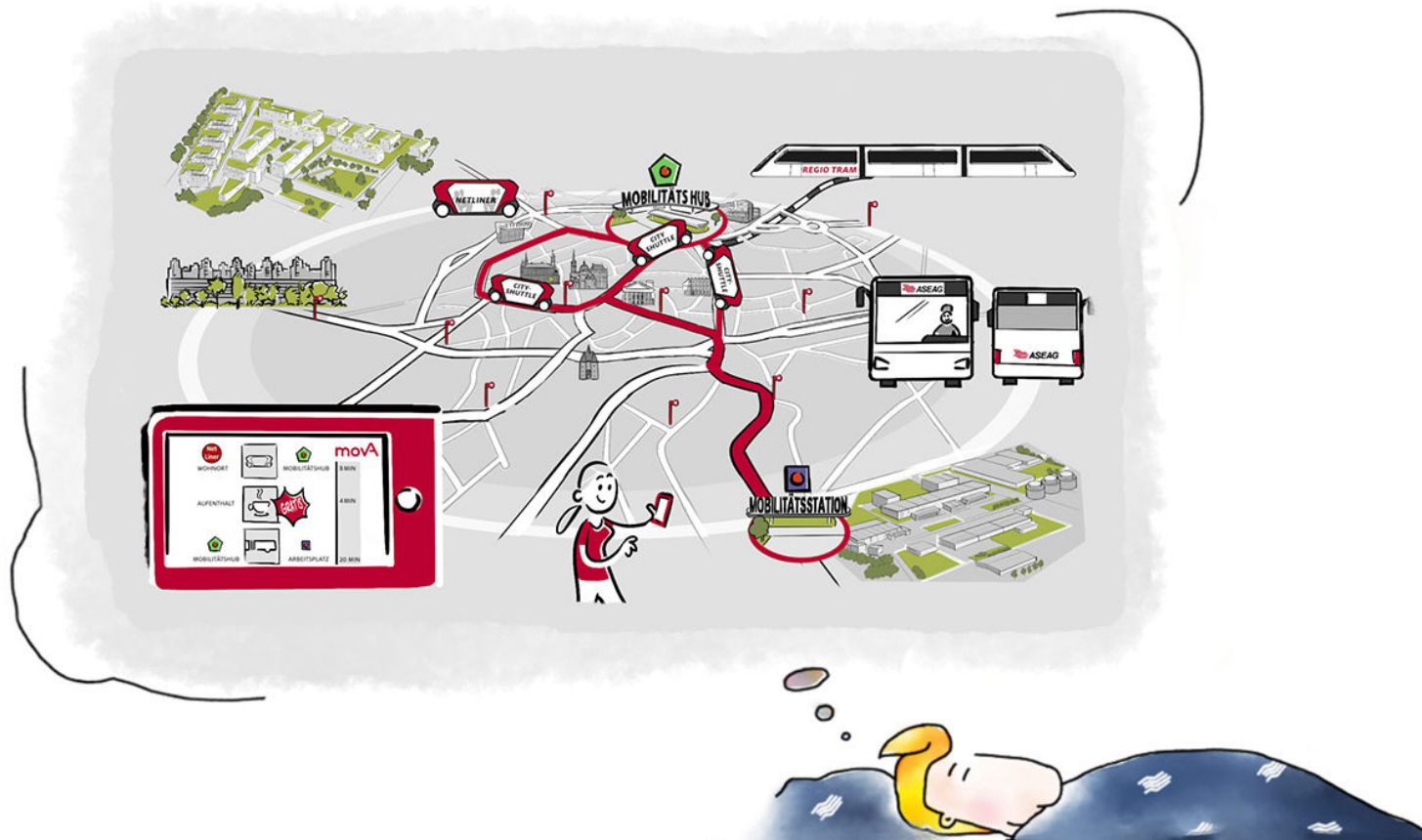
Radverkehr

Städteregionales Radverkehrsnetz
– Wunschliniennetz



Öffentlicher Verkehr

Vision ASEAG



Regio-Tram

avv
Aachener Verkehrsverbund

Fahrpläne Tickets Service Aktuelles

AVV » Aktuelles » Neuigkeiten

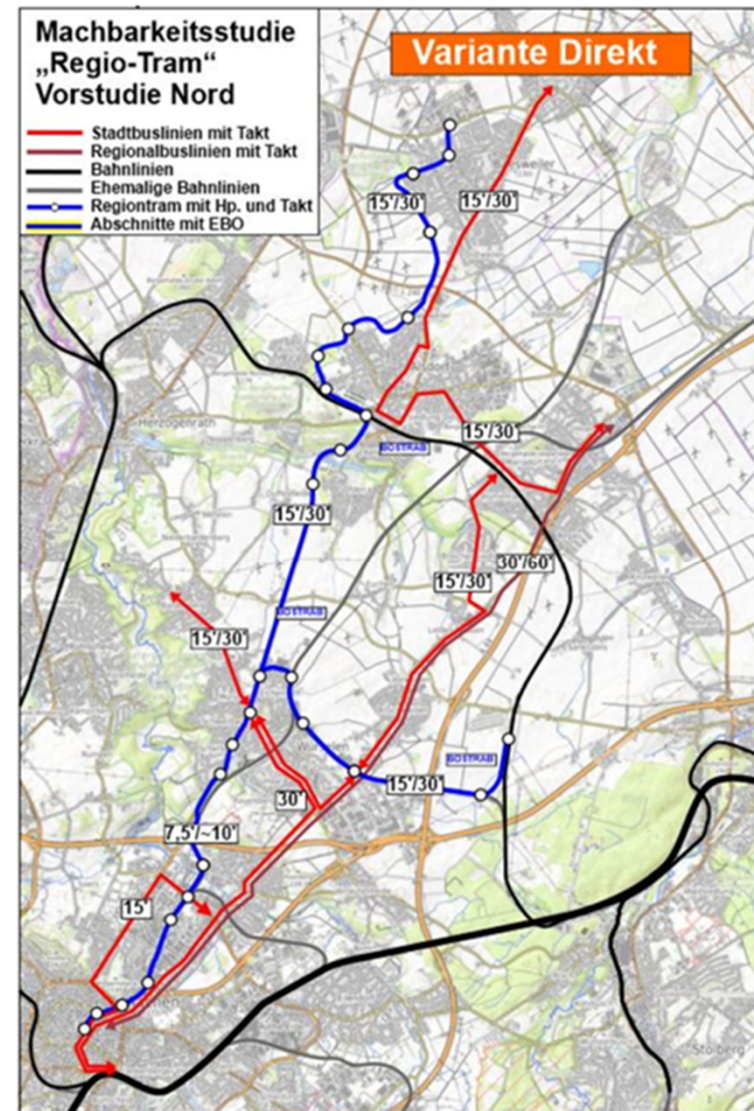
Regio-Tram: Machbarkeitsstudie vergeben Ergebnis europaweiter Ausschreibung

Lokales / Aachen / Mobilitätswende: Die Regio-Tram wird jetzt auf die Schiene gesetzt

EXKLUSIV FÜR ABONNEMENTEN Mobilitätswende

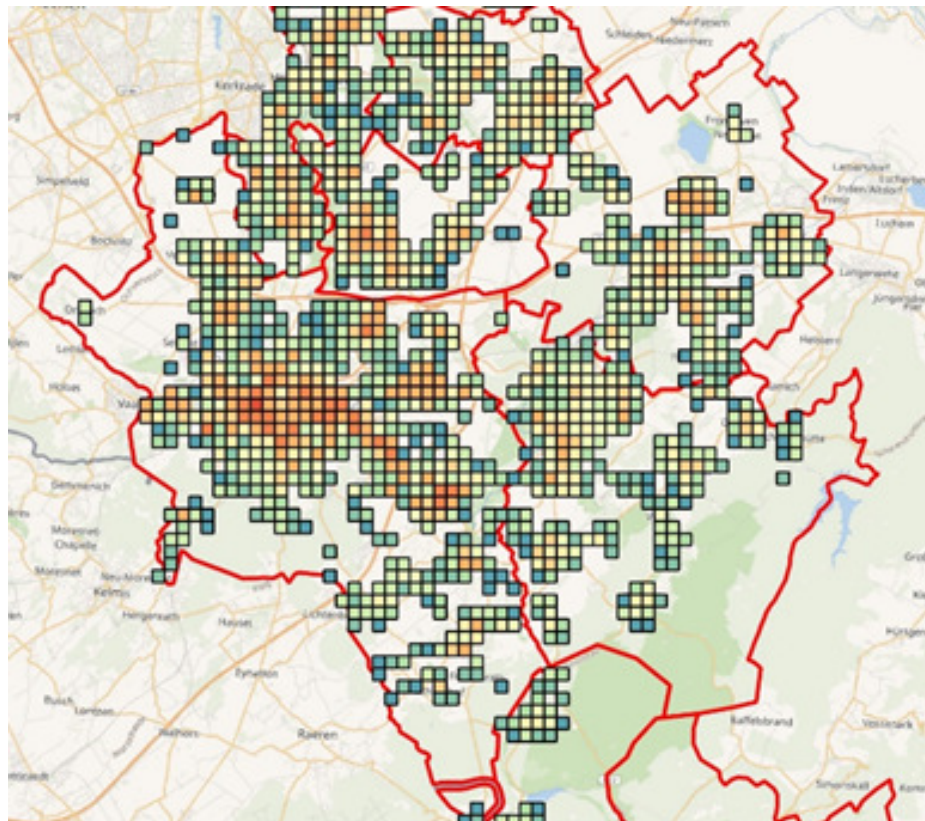
Die Regio-Tram wird jetzt auf die Schiene gesetzt

10. DEZEMBER 2020 UM 16:36 UHR | Lesedauer: 4 Minuten






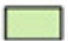







Ladeinfrastruktur

bedarfsgerecht ausbauen



Eco  **Libro**
strategische und operative Mobilitätsberatung

Legende

-  1.0 - 2.0
-  2.0 - 5.0
-  5.0 - 10.0
-  10.0 - 20.0
-  20.0 - 30.0
-  30.0 - 40.0
-  40.0 - 50.0
-  50.0 - 100.0
-  100.0 - 200.0
-  200.0 - 400.0
-  400.0 - 2000.0

Aachen

Auch mit dem Pkw gut erreichbar



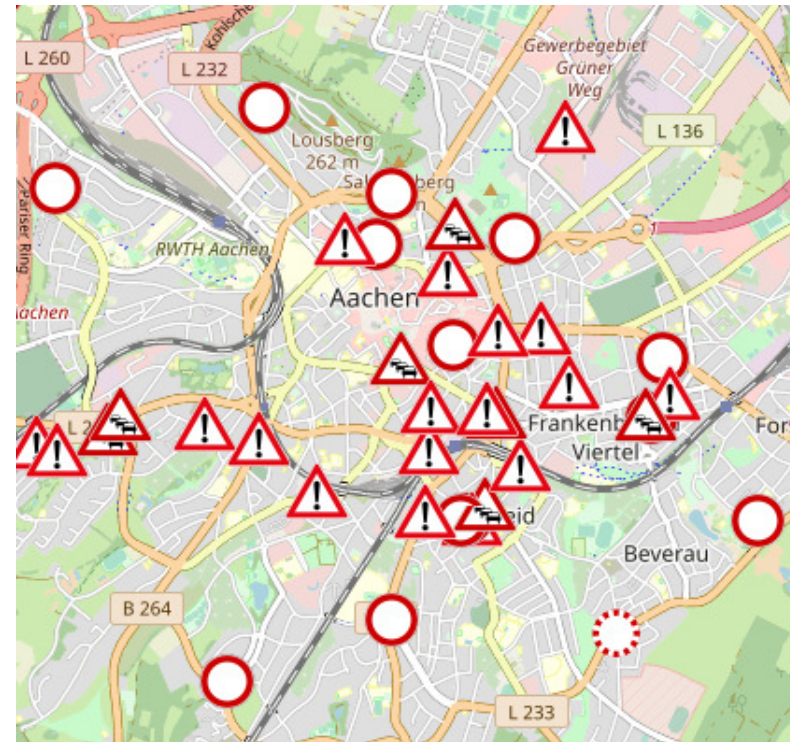
19 Parkeinrichtungen
mit 7.178 Plätzen
in der City

Im Durchschnitt:
> 3.000 freie Plätze

Außer an 2 Tagen
im Dezember:
> 1.000 freie Plätze

Straßen und Kanäle erneuern

Herausforderung Baustellenmanagement



Aachen clever mobil

