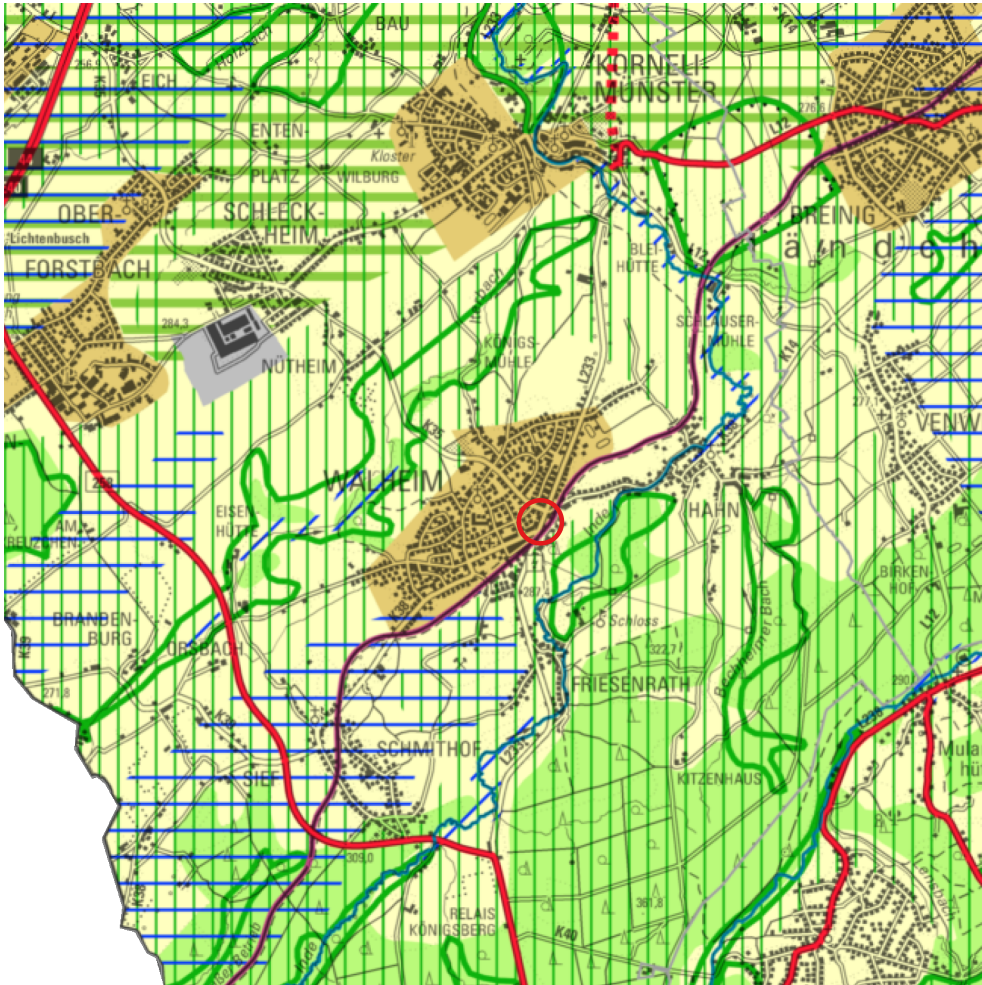
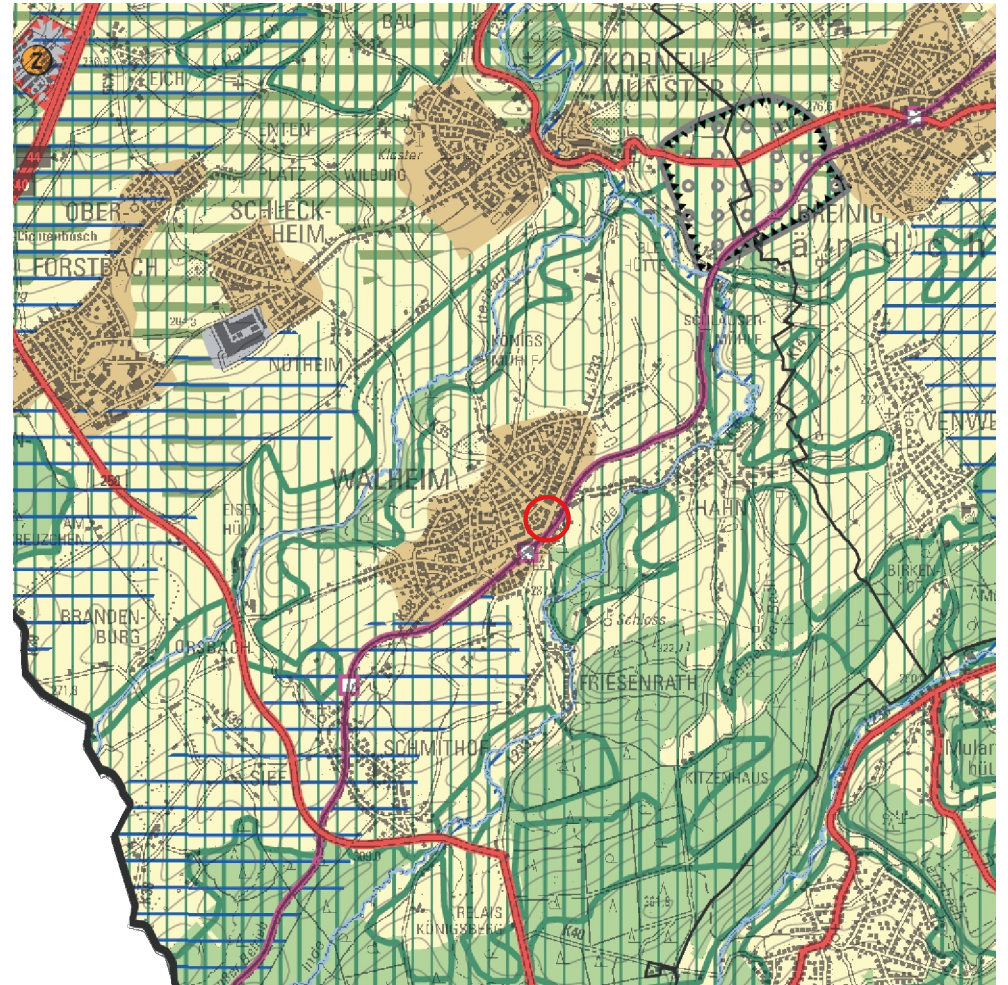


**Regionalplan für den Regierungsbezirk Köln (2003)**  
**Teilabschnitt Regoin Aachen**



M 1:50.000

**Regionalplan-Entwurf (2024)**  
**Städtereion Aachen**



M 1:50.000

# Gebietsentwicklungsplan für den Regierungsbezirk Köln

Teilabschnitt **Region Köln**  
**Zeichnerische Darstellung**

## LEGENDE

### 1. Siedlungsraum

-  Allgemeine Siedlungsbereiche (ASB)
-  ASB für zweckgebundene Nutzungen, u.a.:
-  Ferieneinrichtungen und Freizeitanlagen
-  Bereiche für gewerbliche und industrielle Nutzungen (GIB), u.a.:
-  Kraftwerke und einschlägige Nebenbetriebe
-  Abfallbehandlungsanlagen
-  GIB für flächenintensive Großvorhaben
-  GIB für zweckgebundene Nutzungen, u.a.:
-  Standorte des kombinierten Güterverkehrs



### 2. Freiraum

-  Allgemeine Freiraum- und Agrarbereiche
-  Waldbereiche
-  Oberflächengewässer
- Freiraumfunktionen**
-  Schutz der Natur
-  Schutz der Landschaft und landschaftsorientierte Erholung
-  Regionale Grünzüge
-  Grundwasser- und Gewässerschutz
- Freiraumbereiche für zweckgebundene Nutzungen**
-  Aufschüttungen und Ablagerungen, u.a.:
-  Abfalldeponien
-  Sicherung und Abbau oberflächennaher Bodenschätze
-  Sonstige Zweckbindungen, u.a.:
-  Abwasserbehandlungs- und -reinigungsanlagen
-  Agrarbereiche mit spezialisierter Intensivnutzung
-  Freizeiteinrichtungen
-  Militärische Nutzung
-  Besondere kulturgeschichtliche Bedeutung




### 3. Verkehrsinfrastruktur

#### Straßen unter Angabe der Anschlussstellen

##### Straßen für den vorwiegend großräumigen Verkehr



-  Bestand, Bedarfsplanmaßnahmen
-  Bedarfsplanmaßnahmen ohne räumliche Festlegung

##### Straßen für den vorwiegend überregionalen und regionalen Verkehr





-  Bestand, Bedarfsplanmaßnahmen
-  Bedarfsplanmaßnahmen ohne räumliche Festlegung
-  Sonstige regionalplanerisch bedeutsame Straßen (Bestand und Planung)

##### Schienerwege unter Angabe der Haltepunkte und Betriebsflächen

##### Schienerwege für den Hochgeschwindigkeitsverkehr und sonstigen großräumigen Verkehr

-  Bestand, Bedarfsplanmaßnahmen
-  Bedarfsplanmaßnahmen ohne räumliche Festlegung

##### Schienerwege für den überregionalen und regionalen Verkehr


-  Bestand, Bedarfsplanmaßnahmen
-  Bedarfsplanmaßnahmen ohne räumliche Festlegung
-  Sonstige regionalplanerisch bedeutsame Schienerwege (Bestand und Planung)
-  Sonstige regionalplanerisch bedeutsame Schienerwege (Grobtrasse)

 Wasserstraßen

 Flugplätze

 Flughäfen/-plätze für den zivilen Luftverkehr

 Militärflughäfen

 Grenzen der Lärmschutzgebiete gem. LEP Schutz vor Fluglärm

#### Informelle Grenzsignaturen

-  Landesgrenze
-  Regierungsbezirksgrenze
-  Kreisgrenze
-  Gemeindegrenze