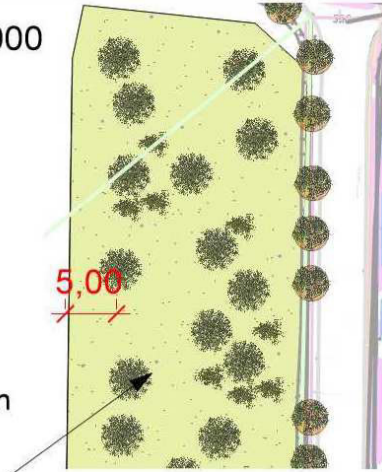


**D01** Detailausschnitt: Maßnahmen Feldgehölz auf Ackerfläche am Steinbergweg M 1:1000

**Flächenzuordnung Ackerflächen für Feldgehölz**  
 Flächen BLB  
 3411 m<sup>2</sup>

**Anzahl der Bäume für Feldgehölz**  
 Flächen BLB  
 23 Stck. Alnus glutinosa (Schwarzzerle)  
 16 Stck. Salix caprea (Strauchweide)

Untersaat mit Landschaftsrasen mit Segge



**D02** Detailausschnitt: Maßnahmen Gehölzsaum auf Weidefläche unterer Schneebergweg M 1:1000

**Flächenzuordnung Weideflächen für Gehölzsaum**  
 Flächen BLB  
 3.258 m<sup>2</sup>

**Anzahl der Bäume für Gehölzsaum**  
 Flächen BLB  
 24 Stck. Acer campestre (Feldahorn)  
 24 Stck. Sorbus aria (Mehlbeere)

Untersaat mit Landschaftsrasen mit Segge

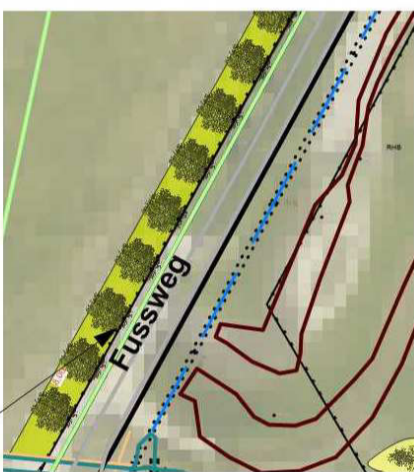


**D03a** Detailausschnitt: Maßnahme Baumreihe auf Wiesenfläche oberer Schneebergweg M 1:1000

**Flächenzuordnung Wiesenfläche für Baumreihe**  
 Flächen BLB  
 415 m<sup>2</sup> (5 m x 83 m)

**Anzahl der Bäume für Baumreihe entlang Fussweg**  
 Flächen BLB  
 10 Stck. Carpinus betulus (Hainbuche)

Untersaat mit Landschaftsrasen




**D03b** Detailausschnitt: Maßnahme Obstbaumpflanzung auf Wiesenfläche oberer Schneebergweg M 1:1000

**Flächenzuordnung Wiesenflächen für Obstbaumpflanzung**  
 Flächen BLB  
 13.756 m<sup>2</sup>

**Anzahl der Bäume für ergänzende Obstbaumpflanzung**  
 Flächen BLB  
 Baumarten  
 6 Stck. Prunus avium (Vogelkirsche)  
 20 Stck. Malus domestica (Apfel)  
 14 Stck. Pyrus communis (Birne)

Untersaat mit Landschaftsrasen mit Wildstaudenflur



**D03c** Detailausschnitt: Maßnahme Baumreihe auf Wiesenfläche oberer Schneebergweg M 1:1000

**Flächenzuordnung Wiesenfläche für Baumreihe**  
 Flächen BLB  
 425 m<sup>2</sup> (5 m x 85 m)

**Anzahl der Bäume für Baumreihe entlang Schneebergweg**  
 Flächen BLB  
 10 Stck. Carpinus betulus (Hainbuche)

Untersaat mit Landschaftsrasen

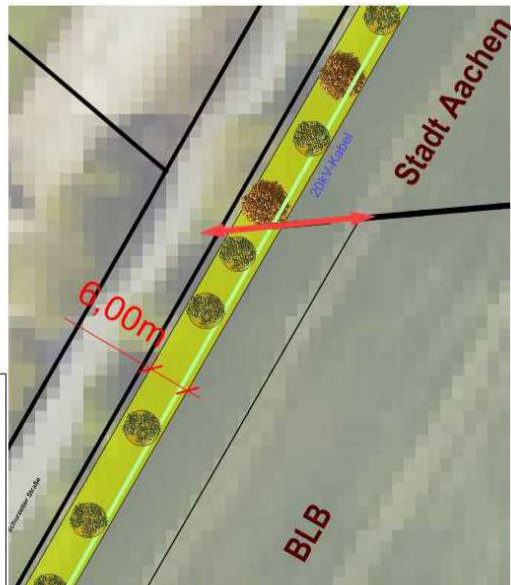


**D04** Detailausschnitt: Maßnahme Ergänzung und Neupflanzung Baumreihe an der Schurzelter Straße / Abschnitt Schneebergweg bis Rabentalweg M 1:1000

Flächen BLB Flächen Städtisches Grundstück  
 932 m<sup>2</sup> 2.357 m<sup>2</sup>

**Anzahl der Bäume gesamt (Neu- und Nachpflanzungen)**  
 Flächen BLB Flächen Städtisches Grundstück  
 Anzahl der Nachpflanzungen  
 11 Stck. 19 Stck.

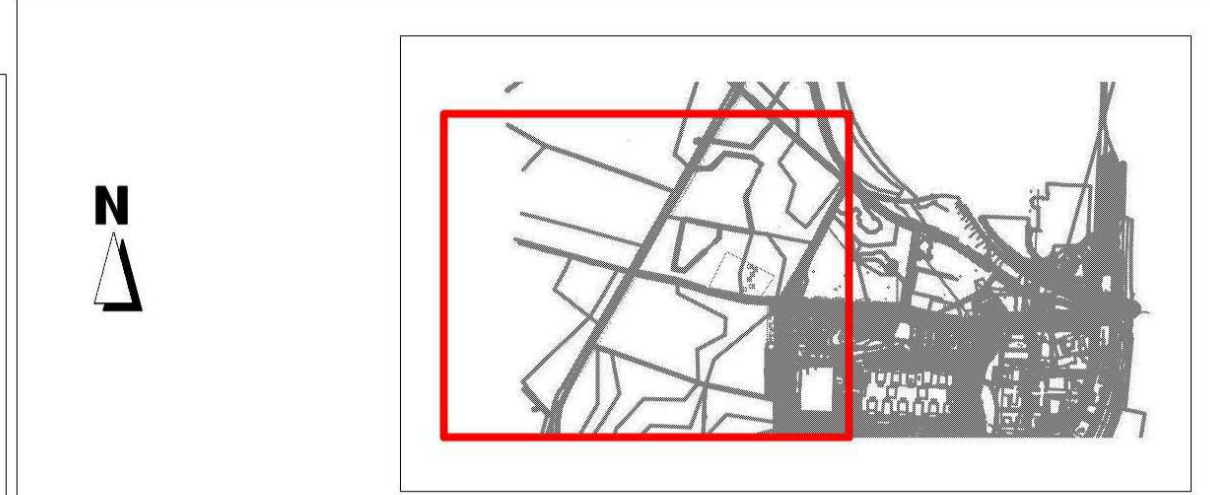
Baumarten:  
 Carpinus betulus (Hainbuche),  
 Ulmus minor (Feldulme),  
 Acer campestre (Feldahorn),  
 Sorbus aucuparia (Vogelbeere),  
 Tilia cordata (Winterlinde)



**Übersicht M 1:2500**



**Lageplan**



**LEGENDE**

- Baum Bestand erhalten
- D01/ Baum geplant Gehölzsaum der Weidefläche unterer Schneebergweg  
Alnus glutinosa (Schwarzzerle), Solitär 3 x v m Db, STU: 18-20 cm, Höhe 250-300 cm  
Salix aurita/ Salix caprea/ Salix fragilis (Strauchweiden)  
Sträucher 2 x v m Db, Höhe 60-100 cm
- D02/ Baum geplant Gehölzsaum der Weidefläche unterer Schneebergweg  
Acer campestre (Feldahorn), Solitär 3 x v m Db, STU: 18-20 cm, Höhe 250-300 cm  
Sorbus aria (Mehlbeere)  
Sträucher 2 x v m Db, Höhe 60-100 cm
- D03a + D03c/ Baum geplant Schneebergweg/ Fussweg  
Carpinus betulus (Hainbuche), Solitär 3 x v m Db, STU: 18-20 cm, Höhe 250-300 cm
- D03b/ Baum geplant Obstbaumpflanzung der Wiesenfläche oberer Schneebergweg  
Vogelkirsche (Prunus avium), Pyrus communis (Birne), Malus domestica (Apfel), Solitär 3 x v m Db, STU: 18-20 cm, Höhe 250-300 cm
- D04/ Baum geplant Schurzelter Strasse  
Carpinus betulus (Hainbuche), Ulmus minor (Feldulme), Acer campestre (Feldahorn), Sorbus aucuparia (Vogelbeere), Tilia cordata (Winterlinde)  
Solitär 3 x v, STU: 18-20 cm, Höhe 250-300 cm
- Untersaat mit Landschaftsrasen mit Segge
- Untersaat mit Landschaftsrasen mit Wildstaudenflur
- Untersaat mit Landschaftsrasen

F	Änderung der Baumreihe nach Vorgabe der Stadt Aachen	19.05.2020			
E	Rückaktion der Baumreihe Schurzelter Straße/ Entfall 4b	13.08.2019			
D	Änderung der Pflanzstellen Schurzelter Straße/ Ann. Stadt	08.08.2019			
C	Entnahme Baumreihe Acker Schneebergweg/ Änd. Arten	01.08.2019			
B	Änderung der Artenauswahl	01.02.2019			
A	Entnahme Baumreihe Schneebergweg	04.12.2018			
Planindex	Blattindex	Änderungen	geändert am	Name	geprüft am

**ukafacilities** **UNIKLINIK RWTH AACHEN**  
 Ein Unternehmen der Uniklinik RWTH Aachen

**BKI** Beratungsgesellschaft für kommunale Infrastruktur mbH  
 Jülicher Straße 318-320  
 52070 Aachen  
 www.bki-aachen.de  
 Telefon: 0241 / 56 81 70  
 Telefax: 0241 / 16 34 35  
 e-mail: info@bki-aachen.de

**BSV BÜRO FÜR STADT- UND VERKEHRSPLANUNG**  
 Dr.-ING. REINHOLD BAIER GMBH + AACHEN  
 Hanbrucher Straße 9  
 D-52064 Aachen  
 Telefon: +49 (0) 241 70 550-0  
 Telefax: +49 (0) 241 70 550-20

**FSWLA**  
 FSWLA LANDSCHAFTSARCHITEKTUR

Planinhalt:  
**UKA Aachen**  
 Machbarkeitsprüfung- Konzept Baumpflanzungen  
 Schneebergweg+ Schurzelter Straße+Steinbergweg

Projekt:	UKA Aachen	Plan-Nr.:	A 01
	<b>Umbau B-Plan Verfahren</b>	Projektnummer:	18073
		Maßstab:	1 : 2500
		Datum:	19.05.2020/ Index F
Datum, Unterschrift:		Blattgr.:	84,10 x 59,40 cm

Übersicht\_Cad2018/1807307\_Planung01\_Landschaftsplanung01\_Empfehlungen\_schneebergweg\_18052020\_01\_19\_UKA\_Machbarkeitsprüfung\_Baumpflanzungen

Übersicht Baumreihe Ergänzung Weiden am Herzogweg M 1:1000

**D05** Detailausschnitt: Maßnahme Ergänzung Baumreihe Weiden am Herzogweg

**Flächenzuordnung der Baumreihe**

Flächen Städtisches Grundstück

1043 m<sup>2</sup> (Pflanzbreite 5 m, Pflanzachse 2,50 m, variierende Pflanzabstände der Alleebäume 4,00-8,00 m)

**Anzahl der Bäume der Baumreihe**

Flächen Städtisches Grundstück

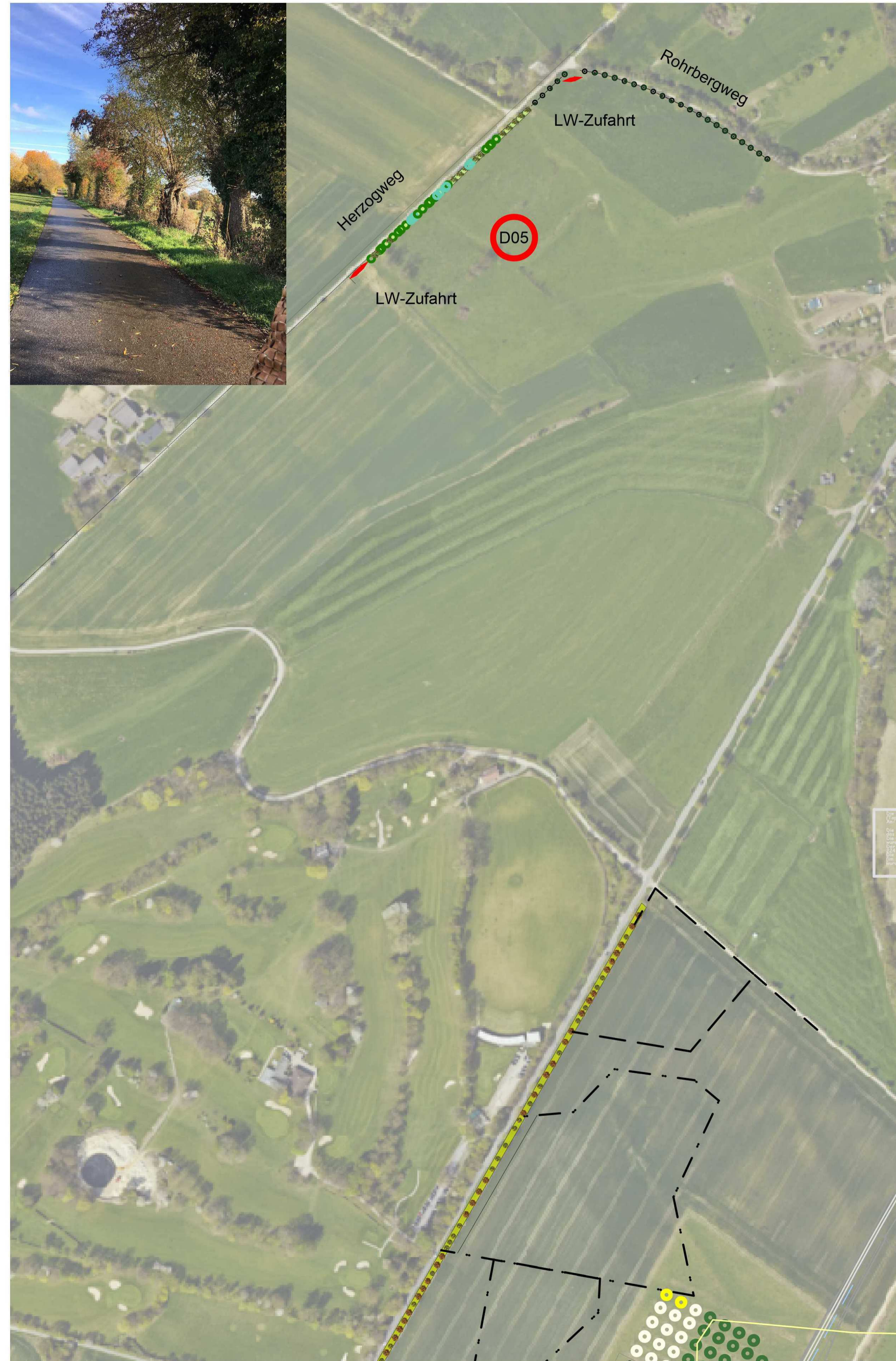
13 Stck. Salix alba (Silberweide) (Kopfweiden) möglicher Lückenschluss nach aktueller Ortsbegehung



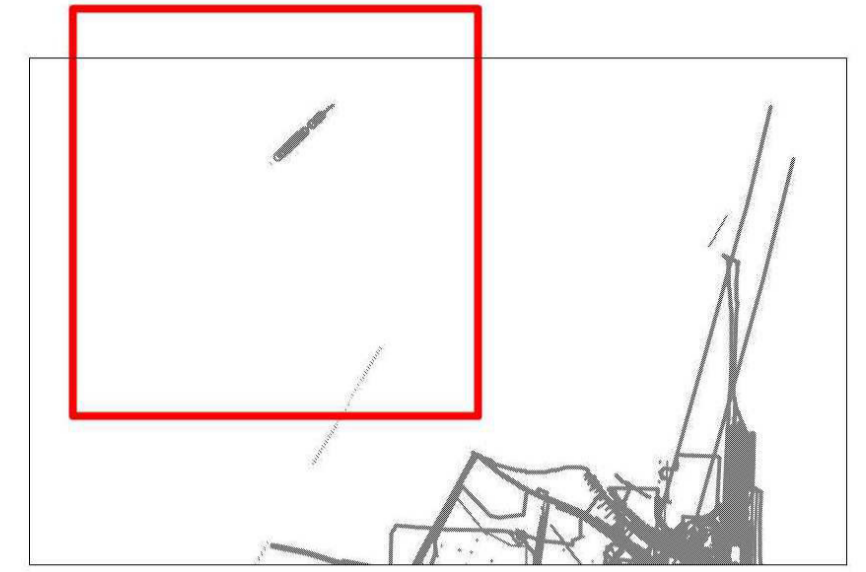
**Anzahl der Stecklinge der Baumreihe**

Flächen Städtisches Grundstück

ca. 26 Stck. Salix alba (Silberweide) (Kopfweiden) Pflanzabstand 10 m

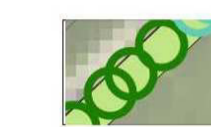


Lageplan



LEGENDE

Bestand

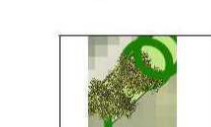


Baum (Weide) erhalten

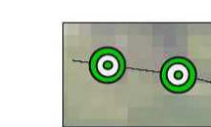


Baum (Weissdorn) erhalten

Geplant



Baum Herzogweg  
Salix alba (Silberweide) (Kopfweide),  
Stützlär: 3 x v m Db.,  
Stu. 18-20 cm,  
Hohe 250-300 cm



Weidenstecklinge Rohrbergweg  
Salix alba (Silberweide) (Kopfweiden),



Nachsaat Landschaftsrasen bei Bedarf

D	Anpassung Einbringung Weidenstecklinge Herzogweg	20.05.2020			
C	Anpassung Anzahl Baumreihe Schürzeifer Str.	13.08.2019			
B	Anpassung Anzahl Weiden Herzogweg	05.08.2019			
A	Änderungen Weiden Herzogweg	04.12.2018			
Planindex	Blattindex	Änderungen	gezeichnet am	Name	geprüft am

Grundlagen:



Beratungsgesellschaft für  
kommunale Infrastruktur mbH

Jülicher Straße 318-320  
52070 Aachen  
www.bki-aachen.de

Telefon: 0241 / 56 81 70  
Telefax: 0241 / 16 34 35  
e-mail: info@bki-aachen.de



BSV BÜRO FÜR STADT- UND VERKEHRSPLANUNG  
Dr.-Ing. REINHOLD BAIER GMBH + AACHEN

Hanbrucher Straße 9  
D-52064 Aachen

Telefon: +49 (0) 241 70 550-0  
Telefax: +49 (0) 241 70 550-20



Planinhalt:

**UKA Aachen**  
Machbarkeitsprüfung- Konzept Baumpflanzungen  
Baumreihe Herzogweg

Projekt: UKA Aachen  
**Umbau B-Plan Verfahren**

Plan-Nr.: A 02  
Projektnummer: 18073  
Maßstab: 1 : 2500  
Datum: 20.05.2020/Index D

Datum, Unterschrift:

Blattgr.: 84,10 x 59,40 cm

Geplant: 20.05.2020/18073/Planung/UKA  
Landschaftsplanung/UKA\_Landschaftsplanung/UKA  
Anpassung\_Ansatz/Herzogweg\_18073/2020\_IL\_IL\_UKA  
Machbarkeitsprüfung/Baumpflanzungen\_Umbau  
Verfahren\_18073

18.073 - UKA - B-Plan-Verfahren - Machbarkeitsprüfung - externe Baumpflanzungen  
mögliche Standorte BLB/Stadt Aachen - Flächenverfügbarkeit - Anzahl - Neupflanzungen - Restriktionen -

Maßnahme / Standort (D01 = Detailausschnitt in Planübersicht)	Flächenbedarf (m <sup>2</sup> ) (im Bereich Schneebergweg bei Baumreihen - 5 m breiter Pflanzstreifen, Achsmaß 2,50 m, Reihenabstand mind. 8 m, im Bereich Schurzelter Straße bei Baumreihen - 6 m breiter Pflanzstreifen, Achsmaß 3 m, Reihenabstand mind. 8 m)		Bäume - Neupflanzung (St.)		Bemerkung/ Restriktionen	
	BLB	Stadt Aachen	BLB	Stadt Aachen	BLB	Stadt Aachen
Maßnahme - Nahbereich UKA						
Detailausschnitt D01 - Feldgehölz auf Ackerfläche (Staufläche) am Steinbergweg - Baumarten: 23 Alnus glutinosa (Schwarzerle), 3xv m. DB, StU 18-20 cm, Höhe 250-300 cm, 16 Strauchweiden (z.B. Salix caprea, Salix aurita, Salix fragilis), flächige Ansaat mit für den Standort geeigneten Gräsern und Kräutern (z.B. RSM Rasen 7.3 Feuchtlage)	3411	0	23	0	ackerbaulich Nutzung schwierig aufgrund von Vermässung, geeigneter Standort für Feldgehölze, Herausnahme aus ackerbaulicher Nutzung aus Sicht des Landwirts u. BLB möglich. zusätzl. Maßnahmen auf BLB Ausgleichsflächen (B-Plan Campus Melaten), Freihalten eines ca. 5 m gehölzfreien Wiesen-/ Krautsaumes zur Ackerfläche hin	
Detailausschnitt D02 - Gehölzsaum auf Weidefläche unterer Schneebergweg - Erweiterung eines randlichen Gehölzsaumes, Lockere Baumgruppen - Baumarten: ca. 22 Acer campestre (Feldahorn), ca. 22 Sorbus intermedia (Mehlbeere), evtl. Carpinus betulus (Hainbuche) 3xv m. DB, StU 18-20 cm, Höhe 250-300 cm	3258	0	48	0	Aufweitung Gehölzrand in unmittelbarer Nähe zur UKA, zusätzl. Maßnahmen auf BLB Ausgleichsflächen (B-Plan Campus Melaten)	
Detailausschnitt D03a - Baumreihe entlang Fußweg - Erneuerung einer lückenhafte Baumreihe (Austausch der Eschen), Baumarten: Carpinus betulus (Hainbuche) oder Acer campestre (Feld-Ahorn) 3xv m. DB, StU 18-20 cm, Höhe 250-300 cm, flächige Ansaat mit für den Standort geeigneten Gräsern und Kräutern (z.B. RSM Landschaftsrasen 7.2.2 Trockenlage oder 7.4 Halbschatten)	415	0	10	0	Wahl der Pflanzabstände unter Freihalten von Zufahrten für die Bewirtschaftungsfahrzeuge für die Landwirtschaft unter Einhaltung einer im Böschungsbereich verlaufender Leitungstrasse	
Detailausschnitt D03b - Obstbaumpflanzung auf Wiesenflächen, Anpflanzung standortgeeigneter Obstbäume z. B. Malus domestica (Holz-Apfel), Prunus avium (Vogelkirsche), Pyrus communis (Birne) unter Berücksichtigung bereits vorhandener Arten	13756	0	40	0	Wahl der Pflanzabstände unter Freihalten von Zufahrten für die Bewirtschaftungsfahrzeuge für die Landwirtschaft	
Detailausschnitt D03c - Baumreihe entlang Schneebergweg, Baumarten: Carpinus betulus (Hainbuche) oder Acer campestre (Feld-Ahorn) 3xv m. DB, StU 18-20 cm, Höhe 250-300 cm, flächige Ansaat mit für den Standort geeigneten Gräsern und Kräutern (z.B. RSM Landschaftsrasen 7.2.2 Trockenlage oder 7.4 Halbschatten)	425	0	10	0	Einhalten einer im Böschungsbereich verlaufenden Leitungstrasse (Trinkwasser)	

Maßnahme / Standort (D01 = Detailausschnitt in Planübersicht)	Flächenbedarf (m <sup>2</sup> ) (im Bereich Schneebergweg bei Baumreihen - 5 m breiter Pflanzstreifen, Achsmaß 2,50 m, Reihenabstand mind. 8 m, im Bereich Schurzelter Straße bei Baumreihen - 6 m breiter Pflanzstreifen, Achsmaß 3 m, Reihenabstand mind. 8 m)		Bäume - Neupflanzung (St.)		Bemerkung/ Restriktionen	
	BLB	Stadt Aachen	BLB	Stadt Aachen	BLB	Stadt Aachen
Detailausschnitt D04 - Ergänzung Baumreihe Schurzelter Straße (Abschnitt Schneebergweg-Rabentalweg), BLB-Flächen Baumarten: Carpinus betulus (Hainbuche), Acer campestre (Feld-Ahorn), Sorbus (Vogelbeere), Ulmus glabra (Feld-Ulme) oder Tilia cordata (Winterlinde) 3xv m. DB, StU 18-20 cm, Höhe 250-300 cm, Saum- Ansaat mit für den Standort geeigneten Gräsern und Kräutern (z.B. RSM Landschaftsrasen 7.2.2 Trockenlage oder 7.4 Halbschatten)	932	0	11	0	Wahl der Pflanzabstände unter Freihalten von Zufahrten für die Bewirtschaftungsfahrzeuge für die Landwirtschaft unter Einhaltung einer im Böschungsbereich verlaufender Leitungstrasse	
Detailausschnitt D04 - Ergänzung Baumreihe und Neupflanzung Schurzelter Straße (Abschnitt Schneebergweg-Rabentalweg), städtische Flächen Baumarten: Carpinus betulus (Hainbuche), Acer campestre (Feld-Ahorn), Sorbus (Vogelbeere), Ulmus glabra (Feld-Ulme) oder Tilia cordata (Winterlinde) 3xv m. DB, StU 18-20 cm, Höhe 250-300 cm, Saum- Ansaat mit für den Standort geeigneten Gräsern und Kräutern (z.B. RSM Landschaftsrasen 7.2.2 Trockenlage oder 7.4 Halbschatten)	0	2357	0	19	Wahl der Pflanzabstände unter Freihalten von Zufahrten für die Bewirtschaftungsfahrzeuge für die Landwirtschaft unter Einhaltung einer im Böschungsbereich verlaufender Leitungstrasse	
Detailausschnitt D05-Baumreihe Ergänzung Weiden am Herzogweg (Laurensberg), ca. 13 Stück Baumart: Salix alba (Silberweide) 3xv m. DB, StU 18-20 cm, Höhe 250-300 cm, alternativ Anpflanzung von Stecklingen	0	1043	0	13	Neupflanzung Baumreihe (Weiden) - Vorschlag Umweltamt Stadt Aachen/Landwirt, Umsetzung aus Sicht des Landwirts möglich, ca. 10 Neupflanzung nach Kenntnisstand und Vorgabe Umweltamt Stadt AC, Erhalt von 2-3 älteren Kopfweiden wäre möglich.	
Detailausschnitt D05-Baumreihe Ergänzung Weiden am Rohrbergweg (Laurensberg), ca. 26 Stück Stecklinge Baumart: Salix alba (Silberweide) Pflanzabstand 10 m	0	0	0	26	Neupflanzung von Kopfweiden durch Weidenstecklinge Salix alba (Silberweiden) - Vorschlag Umweltamt Stadt Aachen/Landwirt, Umsetzung aus Sicht des Landwirts möglich, ca. 26 Neupflanzung nach Kenntnisstand und Vorgabe Umweltamt Stadt AC.	
Detailausschnitt D06-Streuobstwiese - "Alt Schurzelt" Optimierung durch Flächenarrondierung und Anpflanzung von ca. 50 Obstbäumen		5.138		50	Flächenarrondierung und Anpflanzung von ca. 40 bis ca. 50 Obstbäumen gem. Vorgabe vom Umweltamt der Stadt AC. (Fläche Gemarkung Laurensberg, Flur 21, Flurstück 996 - keine zeichnerische Darstellung)	

Maßnahme / Standort (D01 = Detailausschnitt in Planübersicht)	Flächenbedarf (m <sup>2</sup> ) (im Bereich Schneebergweg bei Baumreihen - 5 m breiter Pflanzstreifen, Achsmaß 2,50 m, Reihenabstand mind. 8 m, im Bereich Schurzelter Straße bei Baumreihen - 6 m breiter Pflanzstreifen, Achsmaß 3 m, Reihenabstand mind. 8 m)		Bäume - Neupflanzung (St.)		Bemerkung/ Restriktionen	
	BLB	Stadt Aachen	BLB	Stadt Aachen	BLB	Stadt Aachen
Maßnahme - Nahbereich UKA						
Flächenbedarf/ Anzahl Bäume - (Maßnahmenvorschläge D01-D06)	<b>22197</b>	<b>8538</b>	<b>142</b>	<b>108</b>		

insgesamt ca. 250 Bäume auf BLB- u. städtischen Grundstücken