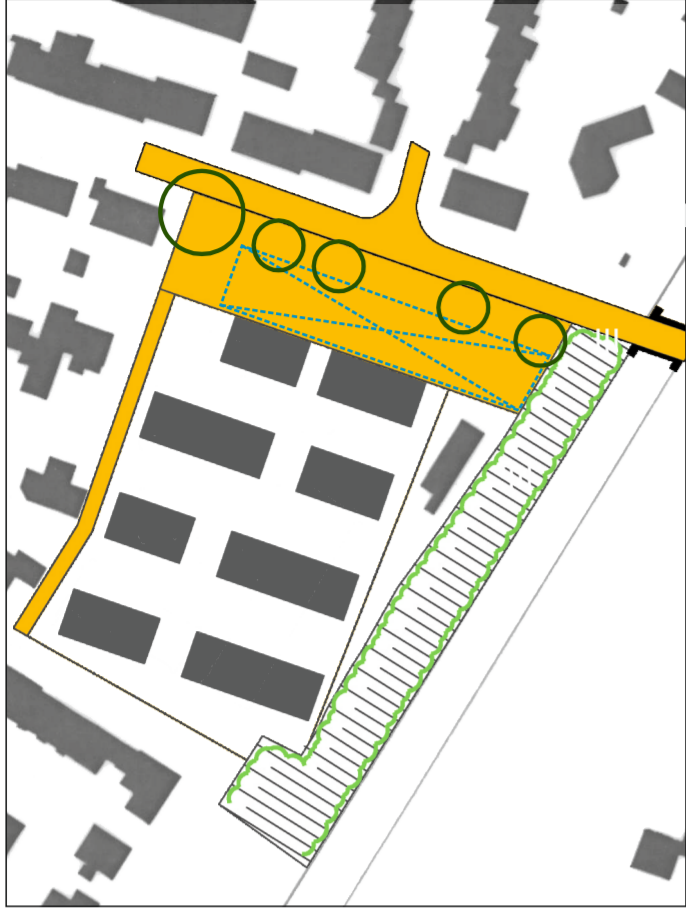


# Bebauungsplan - Rathausstraße / Schurzelter Mühle

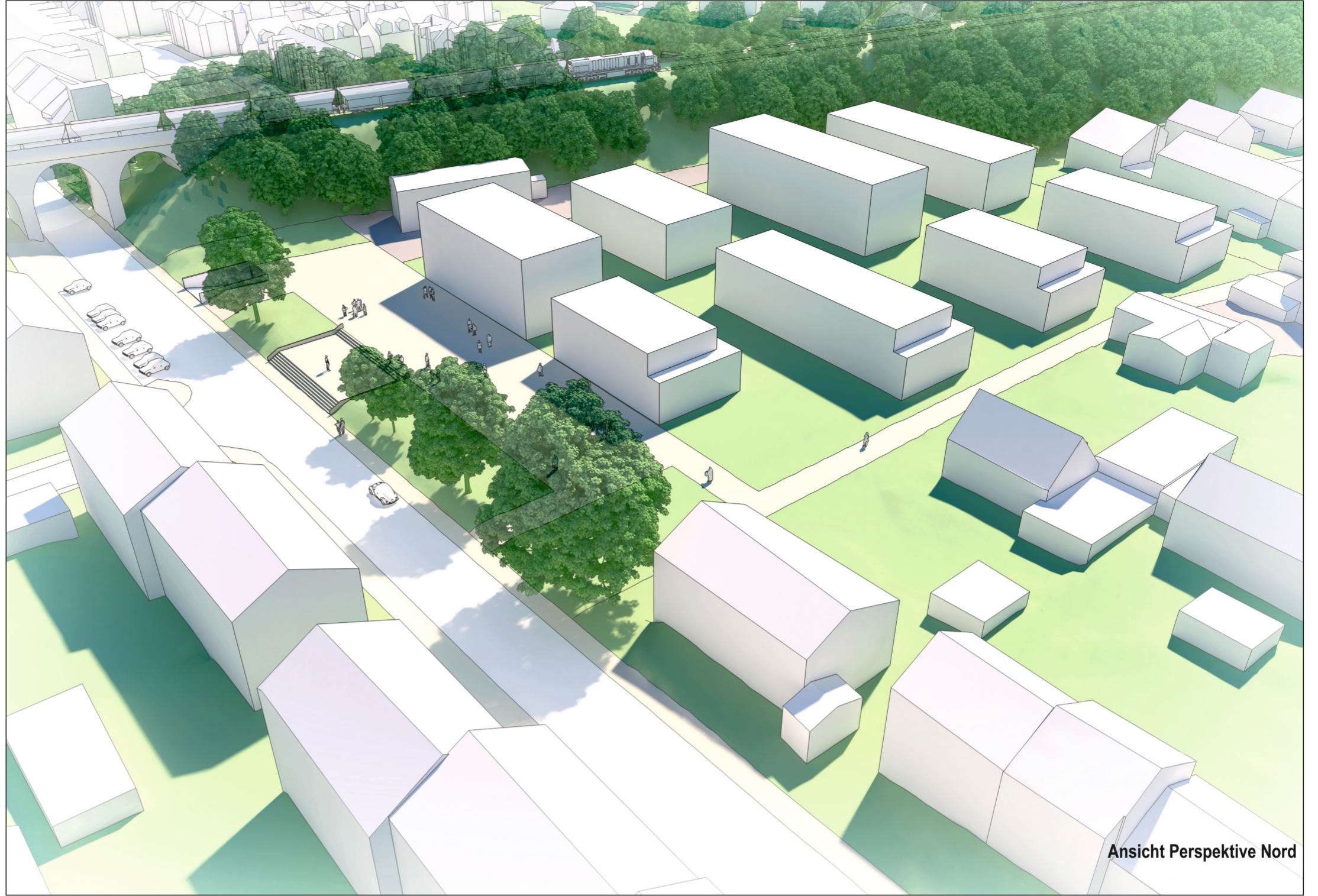
## Variante A



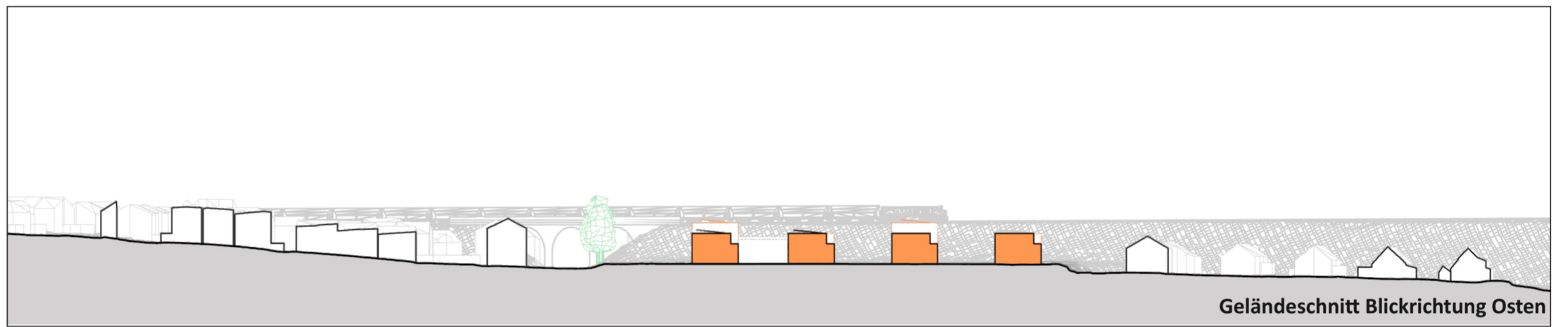
### Zeilenbauweise mit langgestrecktem Platz an der Rathausstraße

In vier Bauzeilen mit gleicher Ausrichtung können unterschiedliche Höhen, Längen und Formen von Neubauten gesetzt werden. Der Lärmschutz gegenüber Straße, Bahn und Schützengelände wird durch aktive Lärmschutzbebauung / Wände und passiven Lärmschutz gelöst. Der Stellplatzbedarf soll in einer Tiefgarage, die sich unter den öffentlichen Platz schiebt, abgedeckt werden.

Der öffentliche Platz entsteht durch eine Aufweitung der Rathausstraße auf voller Länge des ehemaligen Sportplatzgeländes von dem auch die Wegeverbindung an der Neubebauung vorbeigeführt wird.



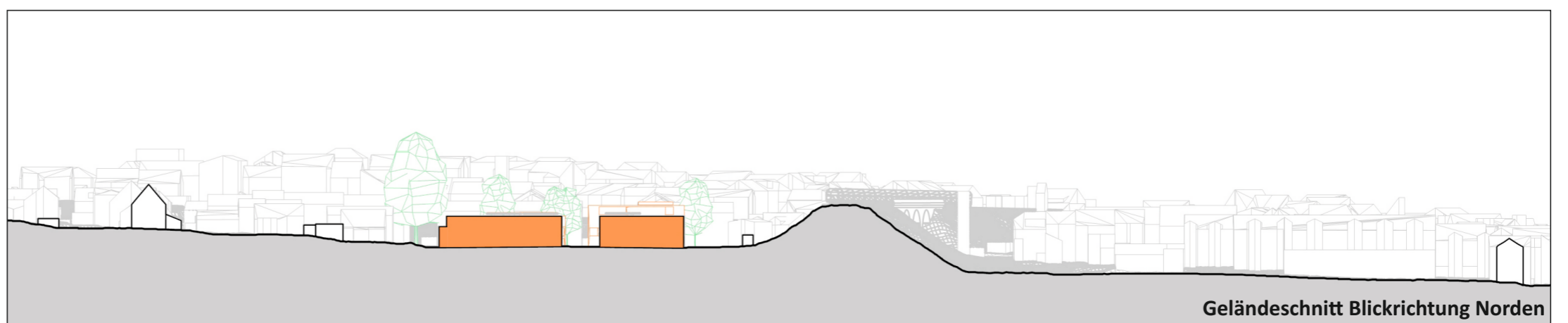
Ansicht Perspektive Nord



Geländeschnitt Blickrichtung Osten



Ansicht Perspektive Süd



Geländeschnitt Blickrichtung Norden