

# Bebauungsplan - Rathausstraße / Schurzelter Mühle

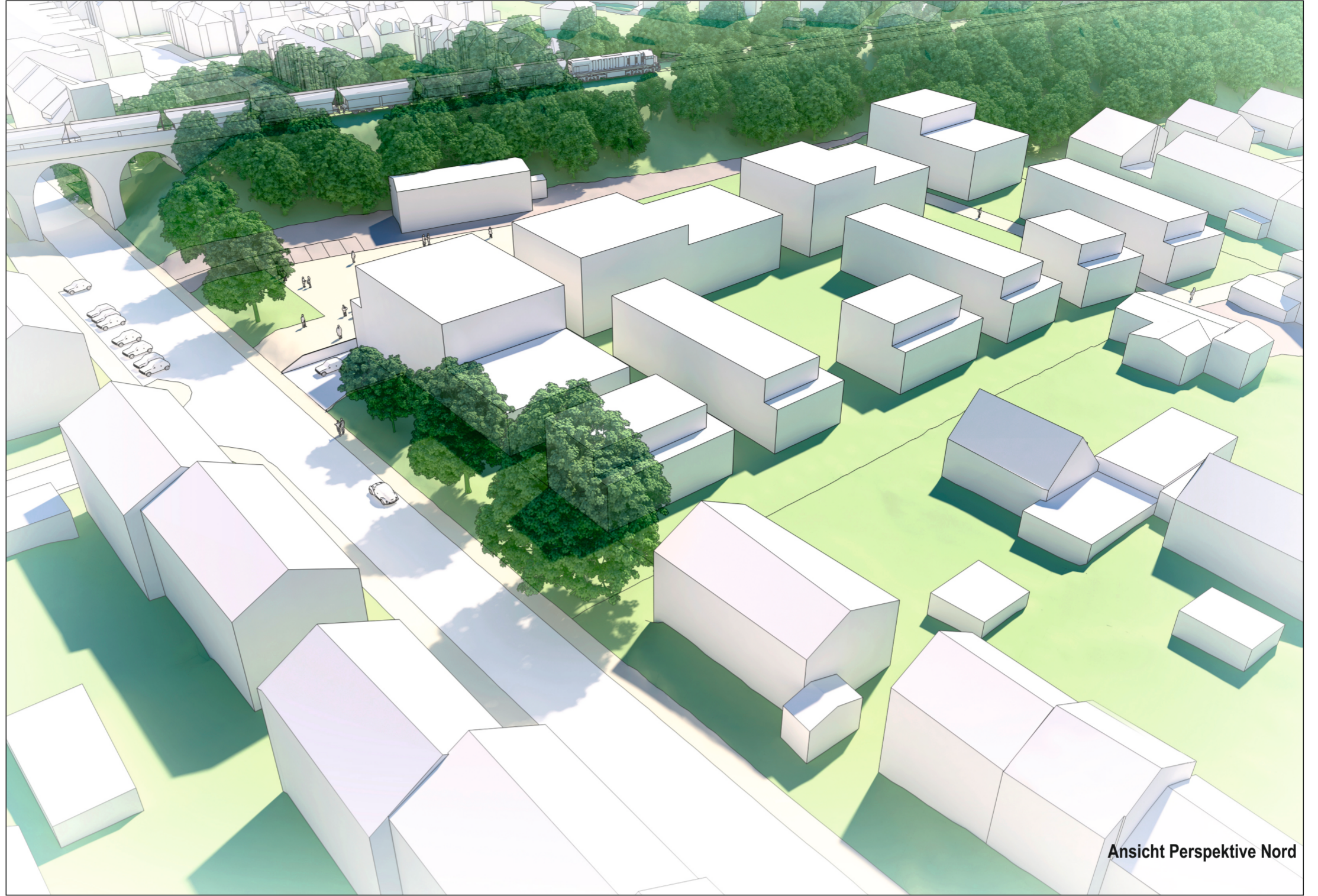
## Variante D



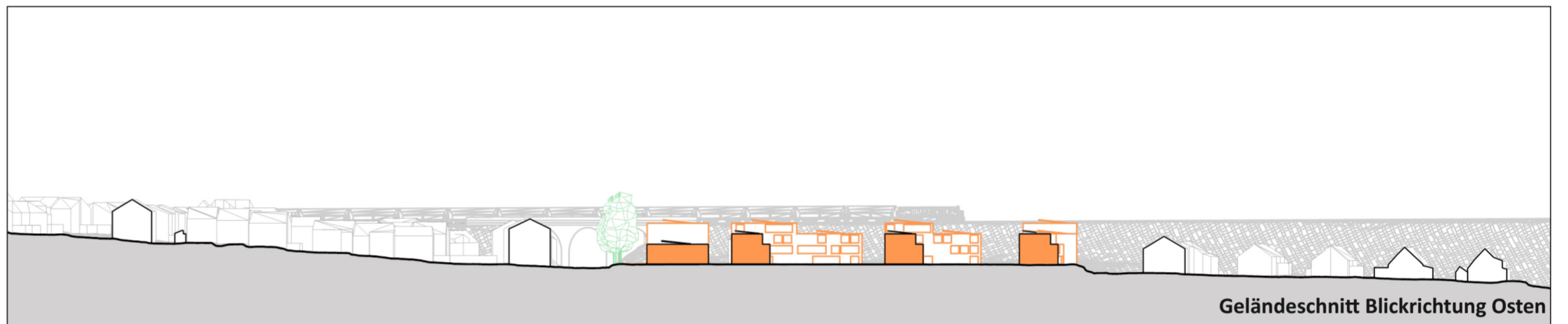
### Kompaktes Karree und langgestreckter Platz entlang der Bahntrasse

Die Neubauten bilden mit drei Clustern hinter einem großförmigen Riegel ein kompaktes und eigenes Siedlungskarree. Der Schallschutz wird durch den Abstand der Wohnbebauung zu Bahn und Schützengelände erreicht. Der Stellplatzbedarf wird unter das nördliche Wohngebäude an der Rathausstraße in II Geschossen untergebracht.

Der öffentliche Platz schiebt sich entlang der Neubebauung und parallel zum Bahndamm in den neuen Siedlungsraum ein und leitet den öffentlichen Weg durch das neue Baugebiet.



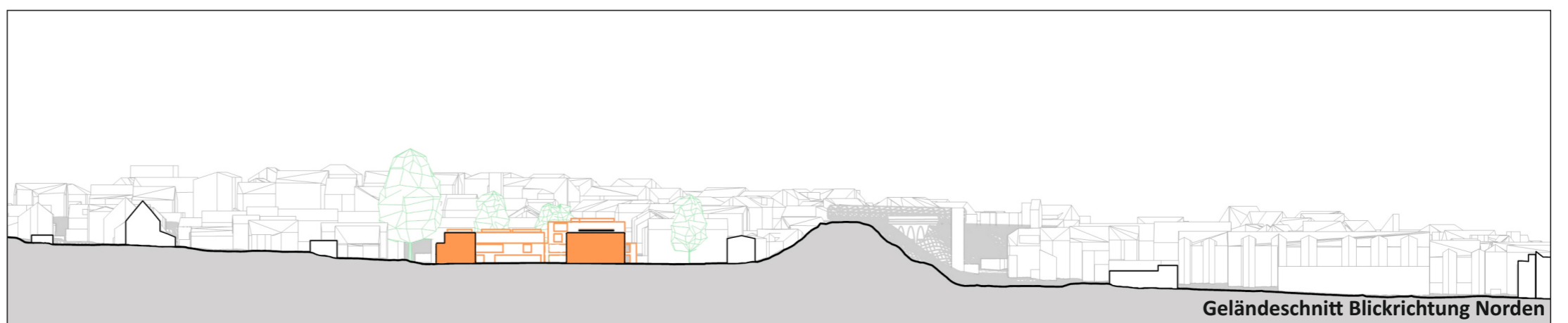
Ansicht Perspektive Nord



Geländeschnitt Blickrichtung Osten



Ansicht Perspektive Süd



Geländeschnitt Blickrichtung Norden