



**2007** städt. kath. grundschule düppelstraße 19  
umbau zur offenen ganztagschule

stadt aachen  
gebäudemanagement



herausgeber:

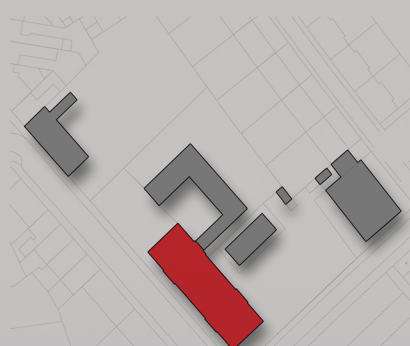
gebäudemanagement ac  
eigenbetrieb  
der stadt aachen

kaufm.  
geschäftsführung:  
dipl.-kauffrau  
vera bortz  
techn.  
geschäftsführung:  
dipl.-ing.  
michael ferber

[www.aachen.de](http://www.aachen.de)

umbau  
düppelstraße

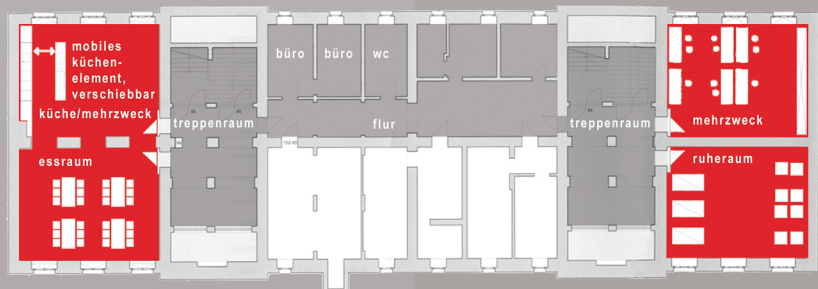
ogs



fertigstellung februar 2007  
 baubeginn sommer 2006  
 architekt dipl.-ing. frey, ac  
 kosten (ohne küche) 410.000 €  
 umgestaltete nutzfläche 480m<sup>2</sup>



## düppelstraße 19 einführung der ogs mit drei gruppen:



### Ziel:

Umgestaltung der kleinteiligen Struktur des Souterraingeschosses zu einem zusammenhängenden Betreuungstrakt

### ursprüngliche Situation:

- Nutzung der Räume z.T. unklar, Räume teilweise nicht in Nutzung
- keine qualitative Anbindung an die Obergeschosse
- Feuchtigkeit im Mauerwerk

### Konzept:

- Umbau der vier großen Räume an den Kopfseiten zu Betreuungs-räumen
- Neugestaltung der Verbindungszone
- Fortführung der Treppenhäuser bis in das Souterraingeschoss zur Sicherstellung der räumlichen Qualität und der Integration der Räumlichkeiten in die Gesamtstruktur des Gebäudes

### Baumaßnahme:

- gemauerte Gewölbe und die eigentliche Struktur des Bauwerks wurden freigelegt
- Abbruch des gemauerten Abschlusses der Treppenhäuser;

Öffnung dieser Bereiche zum Souterraingeschoss

- Trockenlegung des gesamten Geschosses
- Neuordnung der gesamten Installationen
- Schaffung von Durchbrüchen
- Erneuerung der Wand-, Decken- und Bodenoberflächen

Eine Neukonzeption dieser Souterrainflächen führt zur Aufwertung der gesamten Situation innerhalb der Gebäudestruktur.

### Räumlichkeiten:

Schaffung folgender Räumlichkeiten an den Kopfseiten, jeweils ca. 63 m<sup>2</sup>:

- Versorgungsküche mit einem angrenzenden Speiseraum
- Speise-/ Mehrzweckraum
- Bastelraum
- Ruheraum

Schaffung folgender Räumlichkeiten in dem Verbindungsbereich:

- Koordinationsbüro
- Sanitäre Anlagen
- Garderoben und Schultaschenlagerflächen