

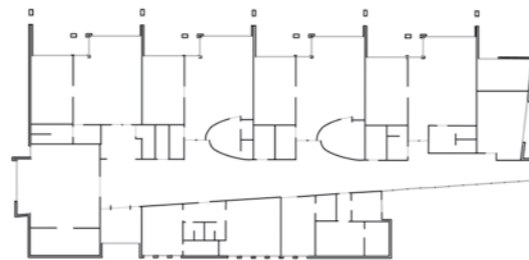


jahr 1995
kosten 1.10 mio €
entwurf architekten frey-kaldewey

am pappelweiher 1 kindertagesstätte aachen-forst



Das Projekt wurde aufgenommen in den Gothaer Architekturführer „Aachen, Stadtführer für zeitgenössische Architektur, 1999“



Geplant wurde eine vierzügige Einrichtung mit zwei Kindergarten- und zwei Kindertagesstättengruppen. Über einen vom alten Baumbestand beschirmten Eingangshof wird der Kindergarten erschlossen. Entlang der langen, Lebendigkeit vermittelnden Spielstraße sind die vier Gruppenhäuser aufgereiht, deren Eingangsbereiche an der Spielstraße durch räumliche Elemente individuell charakterisiert werden. Auf der dem Garten zugewandten Seite akzentuieren vorgestellte Wandscheiben die einzelnen Gruppenbereiche und bilden differenzierte Übergangszonen zum Aussenbereich. Ein ungewöhnliches, aber für Kinder umso spannenderes Detail sind die Kindertüren mit gerade mal 1.40 Höhe.

