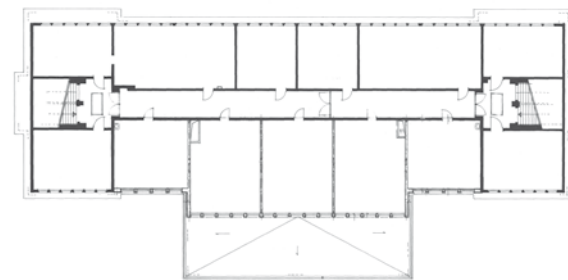
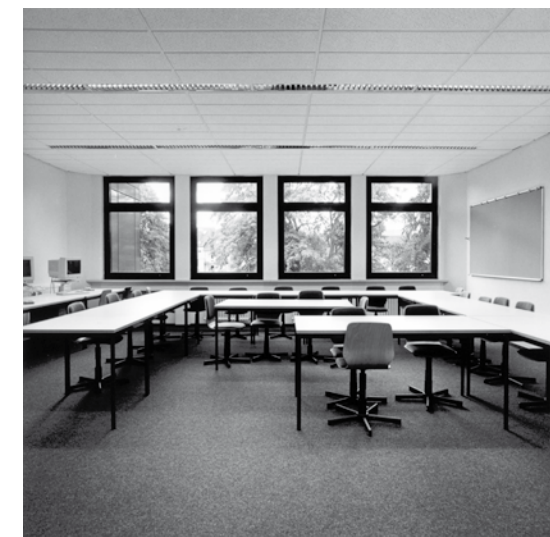
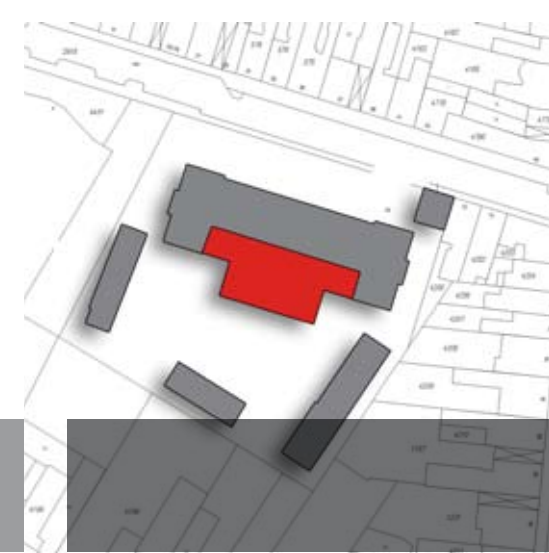




jahr 1998
kosten 800.000 €
entwurf dipl.-ing. schwarze, ac, klasen

lothringer straÙe 10
kaufm. schule lothringer straÙe



Die Schulerweiterung wurde als Aufstockung der Aula des Altbaus und zwei vorhandener Klassenräume errichtet. Das unter Denkmalschutz stehende Gebäude wurde schon 1985 zwischen West- und Ostflügel und der Turnhalle/Aula um je zwei Klassen erweitert. Seinerzeit wurde auf die vorhandenen eingeschossigen Klassen jeweils zweigeschossig mittels einer Stahlverbundkonstruktion aufgestockt. Die Filigranität der Konstruktion ist in den heutigen Fassaden der Erweiterung wiederzuerkennen und bildet einen Kontrast zum monumentalen Altbau. Die zweite Erweiterung bzw. Aufstockung erhielt ebenfalls eine leichte Konstruktion. Sie beinhaltet zwei neue Klassenräume und drei Computerfächer. Die Erschließung erfolgt durch das vorhandene Dachgeschoss.

Die Aula wurde mit einem 25 m langen, geschosshohen Stahlträger überspannt. Ein darauf liegender Trägerrost aus IPB-Profilen, gefüllt mit Stahlbetonhohldielen, bildet die Geschosdecke.

