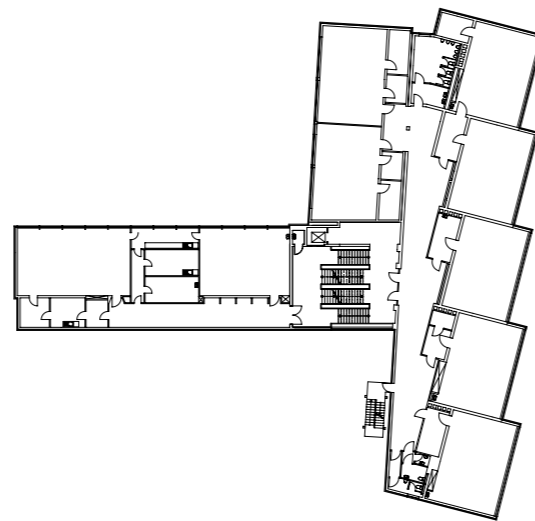
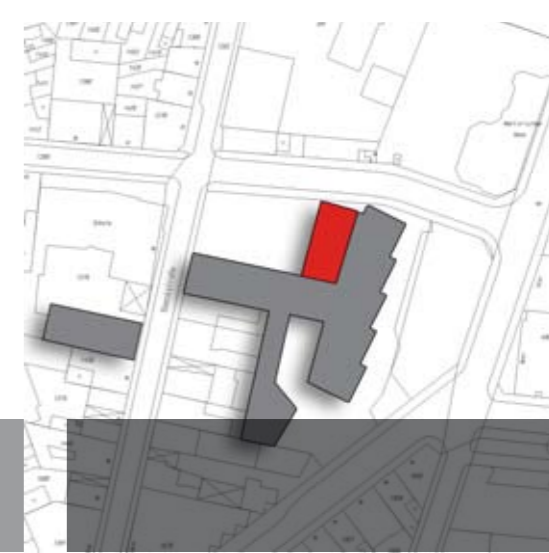




jahr 1998  
kosten 1.00 mio €  
entwurf gebäudemanagement ac, breuer, klasen, vreydal

beeckstraße 23-25  
kaufm. schule beeckstraße



Bereits 1996 wurde an der kaufmännischen Berufsschule Beeckstraße ein erdgeschossiger Verwaltungsbau errichtet. Im Zuge eines zweiten Bauabschnittes wurde dieser Bereich um drei Geschosse aufgestockt. Die Statik des Verwaltungsgebäudes erlaubte diese Maßnahme. Sie wurde als konventionelle Mauerwerks- und Stahlbetonkonstruktion konzipiert.

Pro Geschoss entstanden zwei Klassenräume mit jeweils einem Garderoben- und einem Mehrzweckraum. Die Klassen werden geschossweise durch eine gemeinsame Flurzone erschlossen.

