



Perspektive Richterich

Öffentliches Forum am
30.01.2024

Herzlich Willkommen!

www.aachen.de

stadt aachen



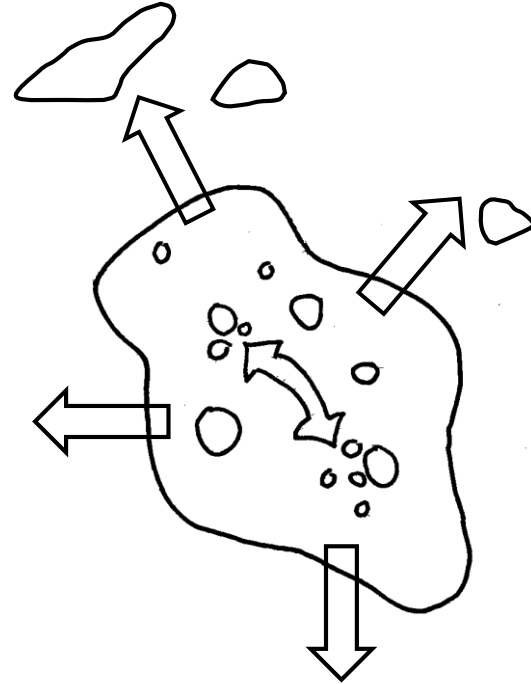
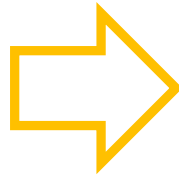
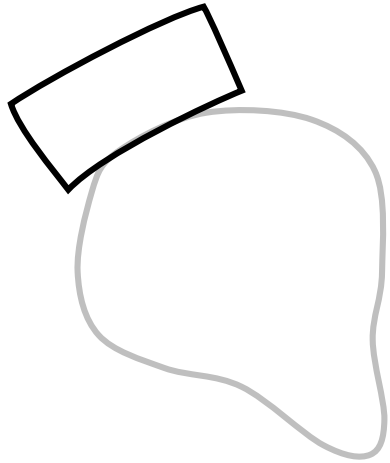
Ablauf der Veranstaltung

18:30 bis ca. 20:30 Uhr

18.30 – 18.40	Anlass und Ziel der Veranstaltung	Herr Meyers, Frau Strehle
18.40 – 18.55	Prozessablauf, bisherige Ergebnisse	Frau Vasen, Frau Prenger Berninghoff
18.55 – 19.10	Erläuterung der Workshop-Phase (im Plenum)	Frau Förster
19.10 – 19.30	Zeit, um sich an den Themenstationen zu äußern	alle
19.30	Teilnehmende entscheiden sich für eine Station	alle
19.35 – 20.00	Zusammenfassung und Diskussion der Leitsätze an Themenstationen	Co-Moderator*innen, alle
20.05 – 20.20	Zusammenfassung der Ergebnisse im Plenum	Co-Moderator*innen, Frau Förster
20.20 – 20.30	Fazit und Ausblick	Frau Burgdorff, Frau Strehle

Aktive Phase

Anlass und Ziel



Richtericher Dell

- Rahmenplanung 2003 überholt
- Blick auf Richtericher Dell / wenig Bezug zum Stadtteil / Fremdkörperwirkung

Perspektive Richterich

- Richtericher Projekte mit in den Fokus nehmen / Bezüge herstellen
- Gesamtperspektive entwickeln

Perspektive Richterich

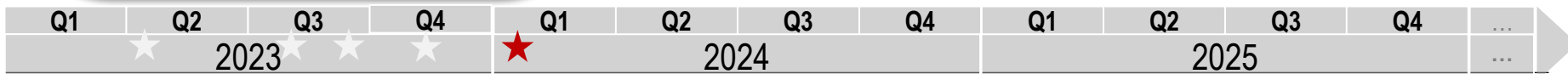
Verfahrensablauf

Stufe I

Zielbilder

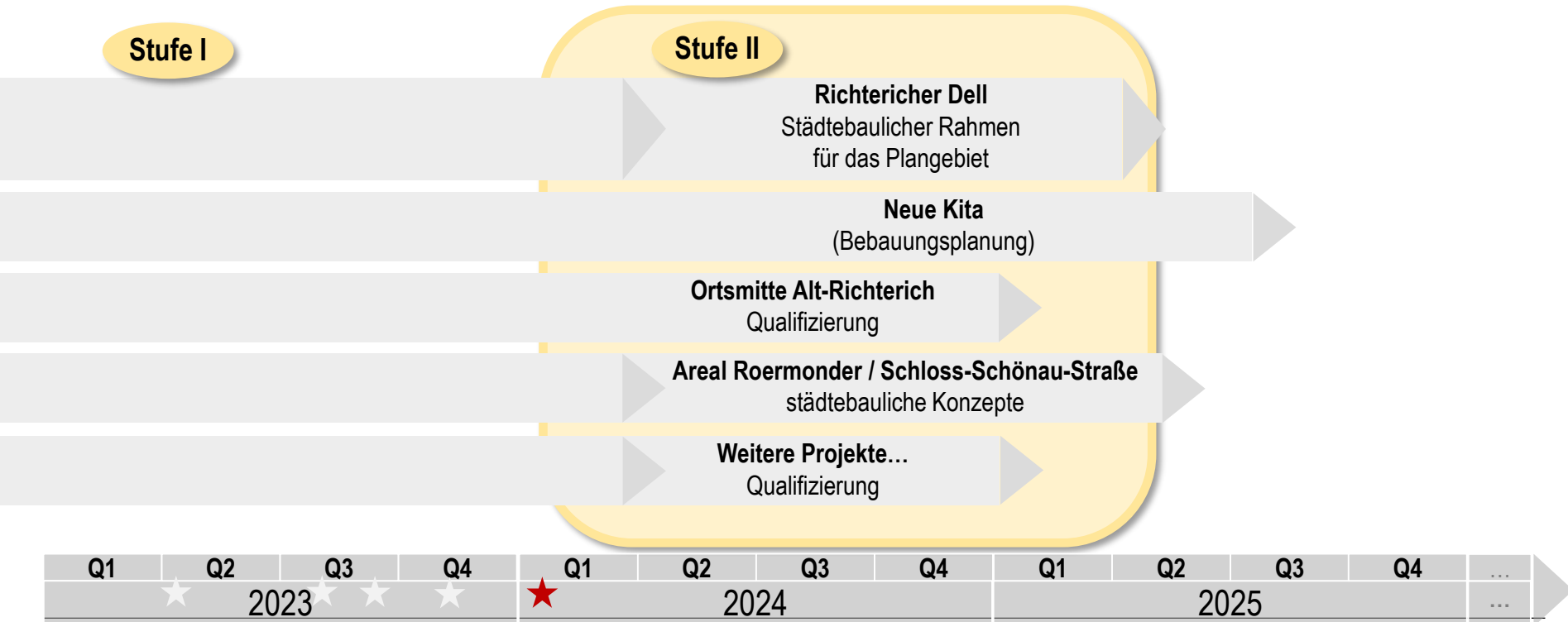
für die Ortslage Richterich entwickeln

- ★ Schritt 1: Workshop der Verwaltung
- ★ Schritt 2: Politik-Workshop
- ★ Schritt 3: Mehrstufige Öffentlichkeitsbeteiligung:
inhaltliche Vorstellung in der Stadtteilkonferenz
- ★ Workshop mit Stadtteilkonferenz
- ★ öffentliches Forum am 30.01.2024
- ★ Schritt 4: Zusammenführung der Ergebnisse



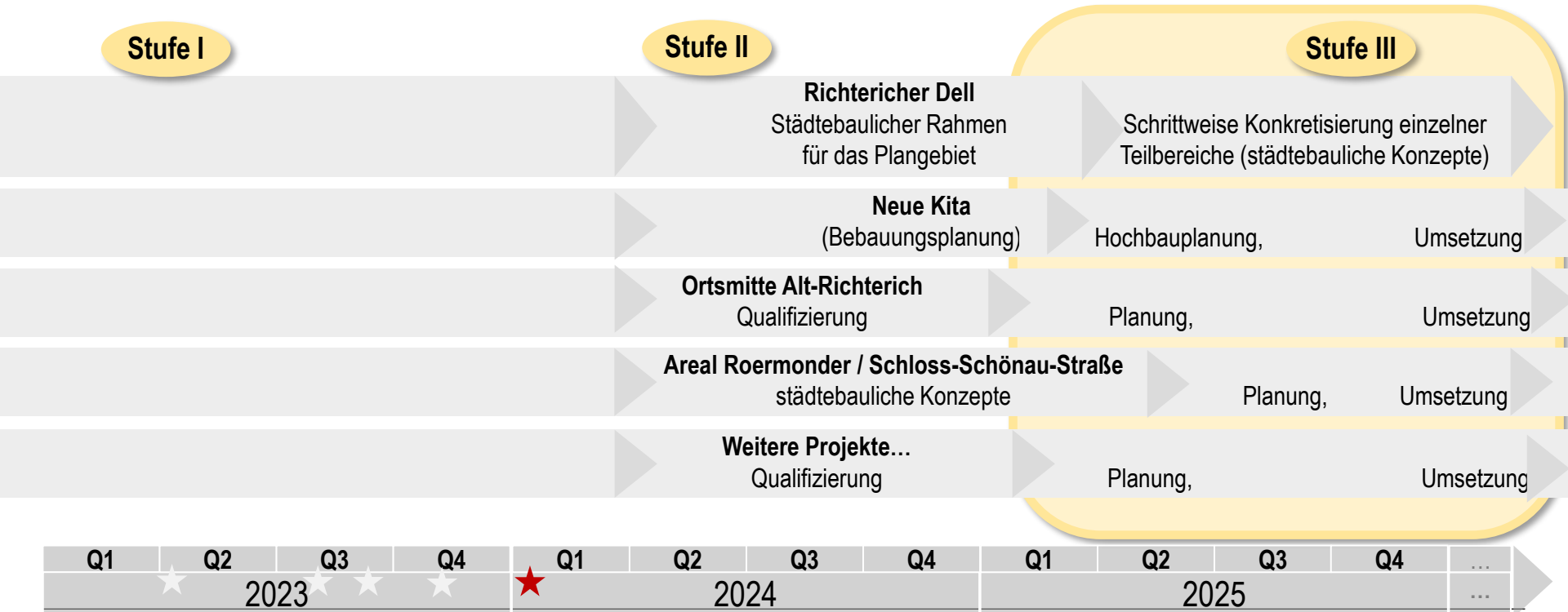
Perspektive Richterich

Verfahrensablauf

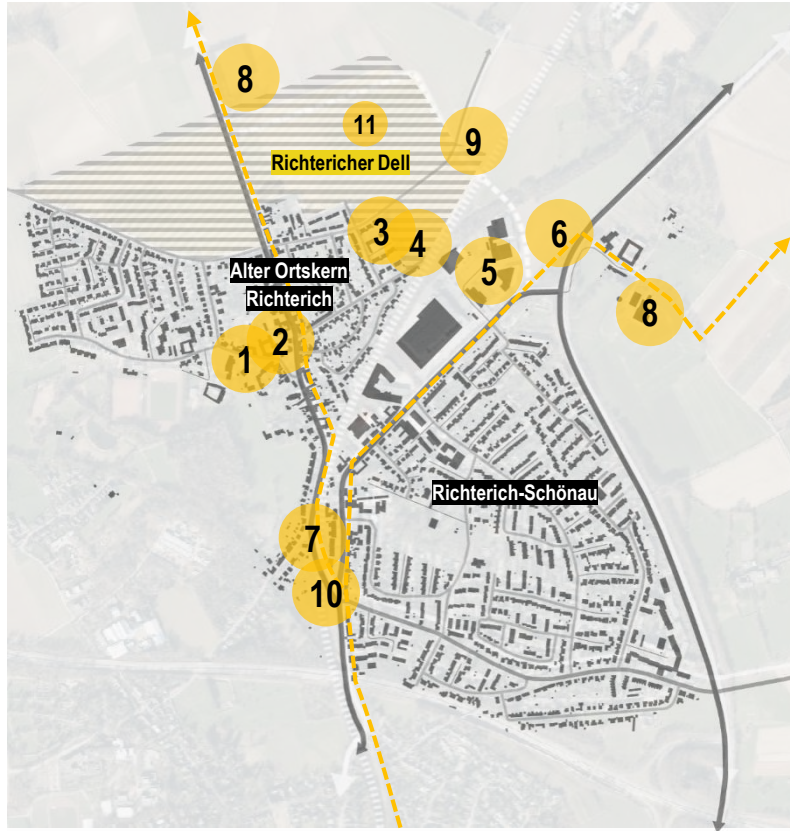


Perspektive Richterich

Verfahrensablauf

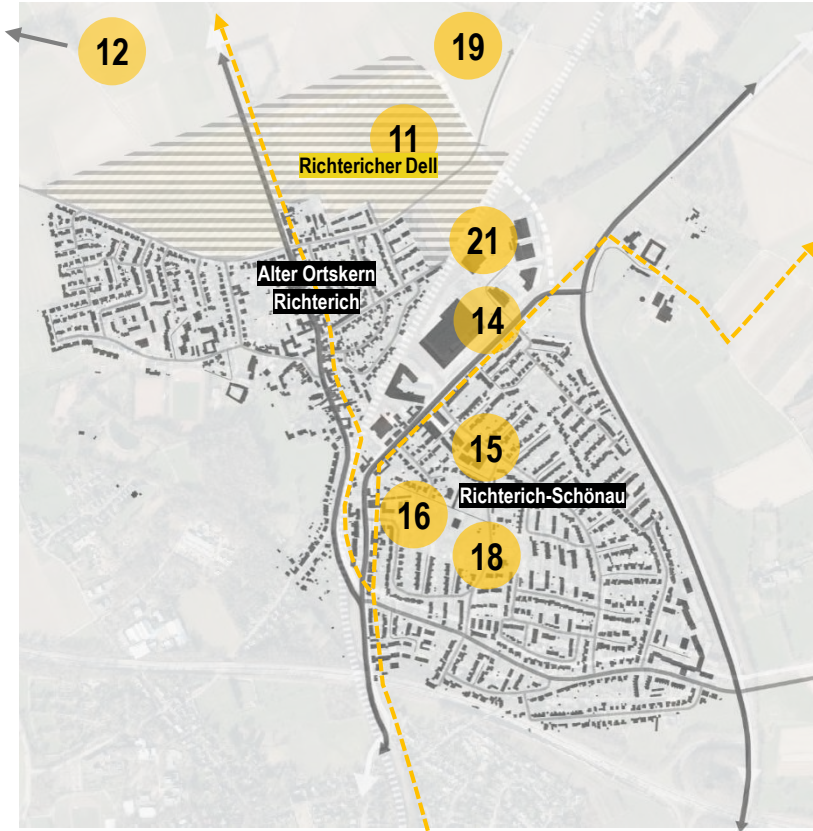


Daran arbeiten wir in Richterich > Projekte Nr. 1-10



- 1** Ortsmitte in Alt-Richterich, Multifunktionshalle mit Vereinsräumen
- 2** Erweiterung der **Gemeinschaftsgrundschule** einschließlich OGS
- 3** **Kita-Plätze** (im Plan ist nur ein möglicher Standort dargestellt)
- 4** **Seniorenwohnen** der AWO an der Banker-Feld-Straße
- 5** **Feuerwache** am Roder Weg
- 6** **Recyclinghof** für den Aachener Nordraum
- 7** **Bahn-Haltepunkt**
- 8** **-Radschnellweg** RS4 nach Herzogenrath/ Kerkrade-Heerlen (Städteregion)
- 9** **Erschließungsstraße** für die Dell
- 10** **Brücke** in Horbacher Straße (Landesbetrieb Straßen.NRW)

Daran arbeiten wir in Richterich > Überblick



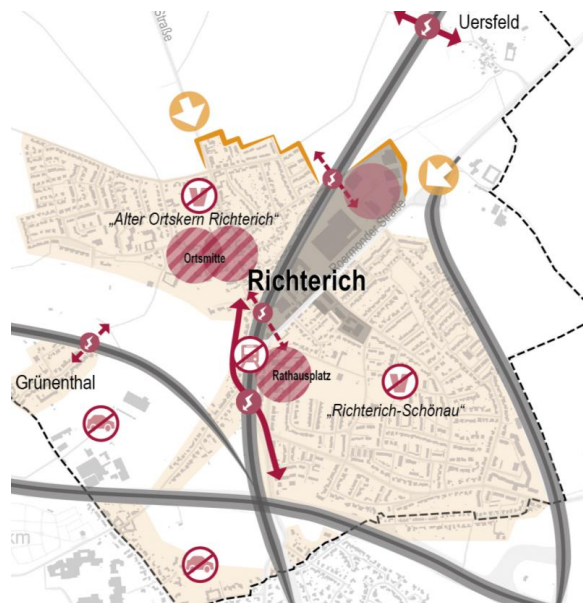
- 11 Städtebauliche Entwicklung in der **Richtericher Dell**
- 12 **Windenergieplanung**
- 13 **Barrierefreiheit** Richterich (nicht im Plan verortet)
- 14 Areal an der **Roermonder Straße 615** (privat)
- 15 Areal an der **Schloss-Schönau-Straße** (privat)
- 16 Neuordnung und Umgestaltung des **Rathausplatzes** (langfristig)
- 17 **Mobilitätsgutachten** Richterich (im Plan symbolisch verortet)
- 18 **Schloss Schönau** (Gebäude und Park)
- 19 **Wanderwegenetz** Richterich (FB 36)
- 20 **Baubetriebshöfe** Richterich und Laurensberg zusammenlegen (nicht im Plan verortet)
- 21 **Fußgängertunnel**

Analyse

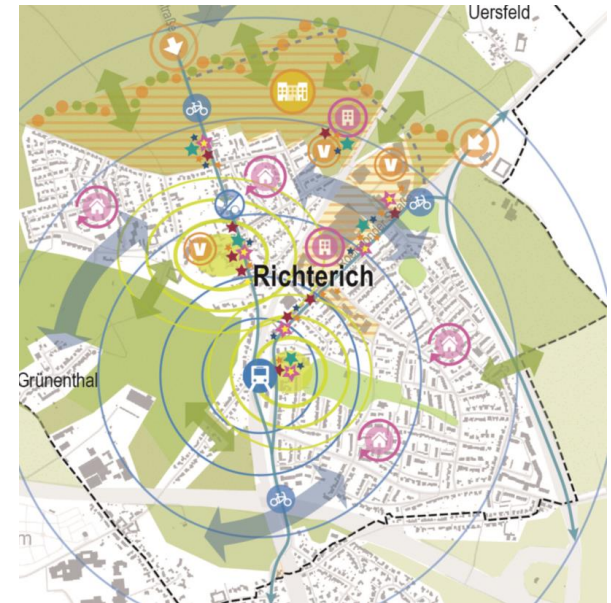
QUALITÄTEN



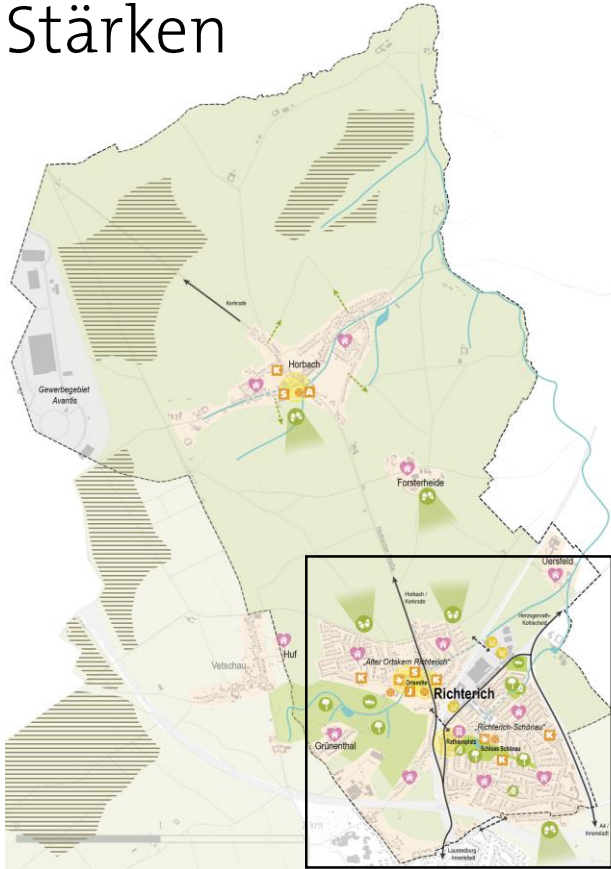
SCHWÄCHEN



CHANCEN

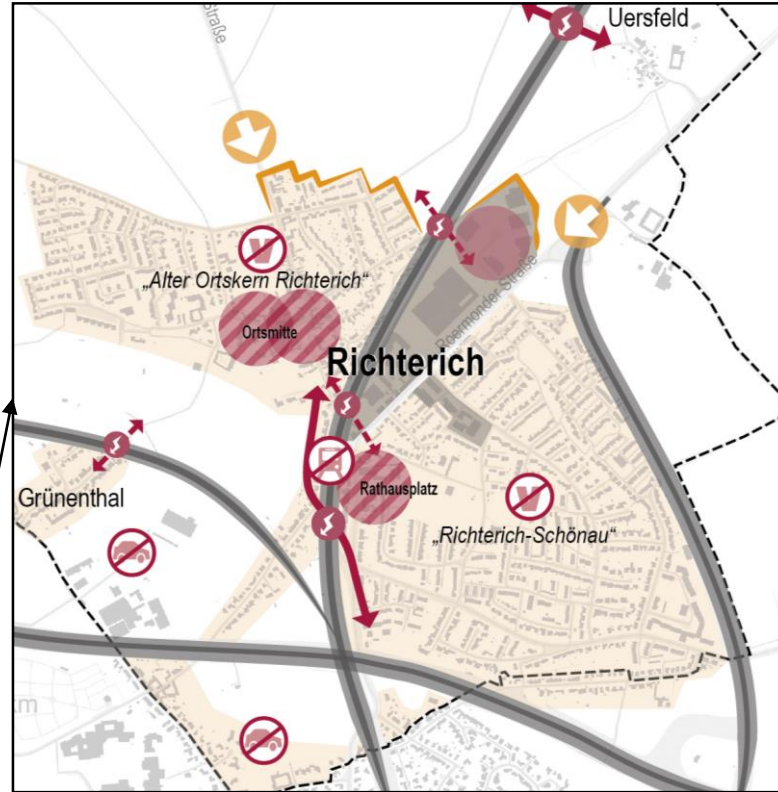


Analyse Stärken



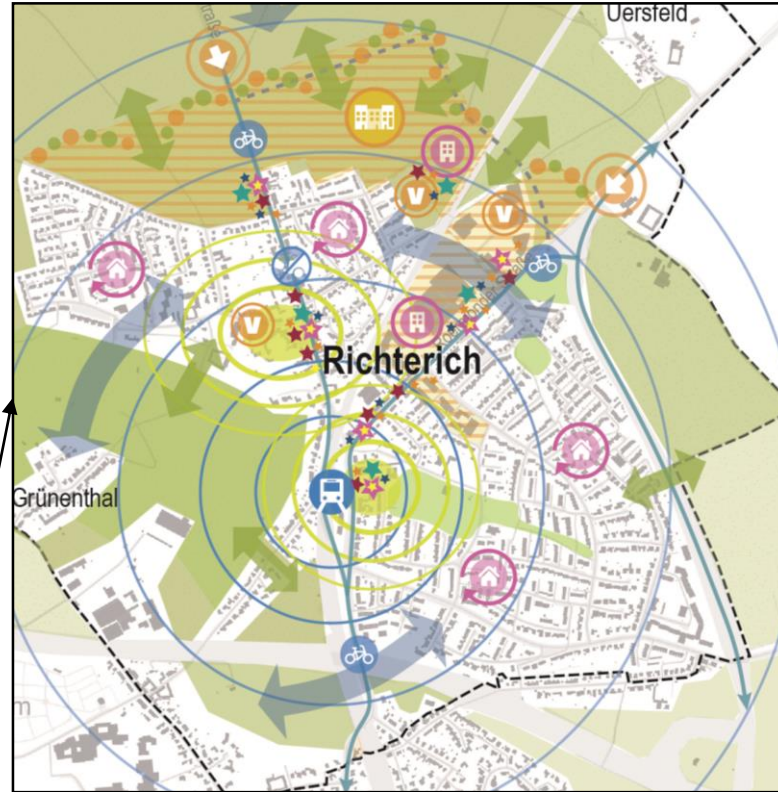
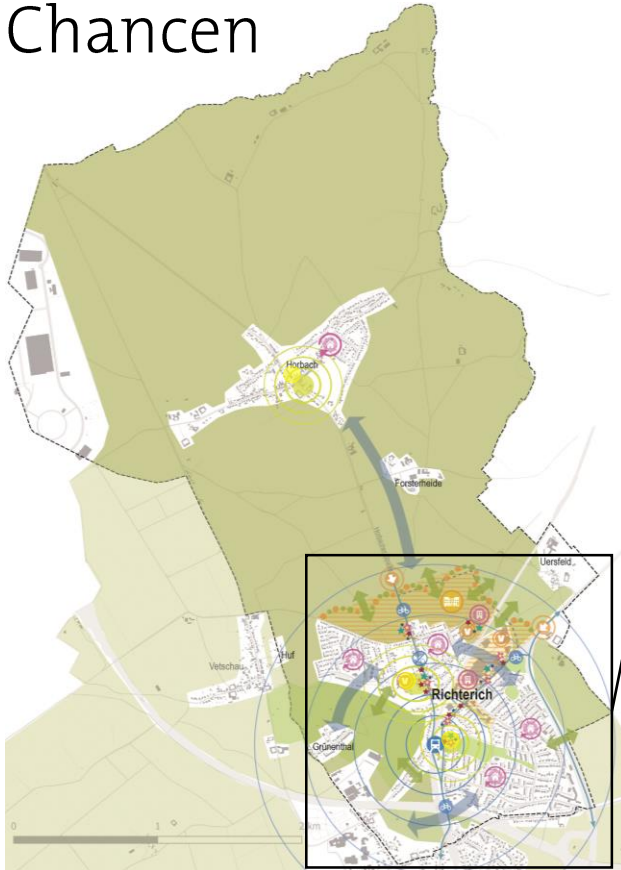
-  attraktive Wohnlagen für Familien mit Potential für den Generationenwechsel
-  attraktive Wohnlage für kleine Wohneinheiten in zentraler Lage
-  Ortszentren mit unterschiedlichen Schwerpunkten
-  produktiver Landschaftsraum
-  Siedlungsbereich
-  potentielle Flächen für Windenergie
-  attraktive Grünflächen
-  „Weitblick“ / freier Blick in den Landschaftsraum
-  Wege in die Landschaft
-  Bach / Wasserflächen
-  unterirdischer Bachverlauf
-  überörtliche Verbindung
-  Fuß- / Radwegeverbindung
-  historischer / identitätsstiftender / stadtbildprägender Ort
-  Kindertagesstätte
-  Grundschule
-  Jugendfreizeitheim
-  Akademie (Gut Rosenberg)
-  Orte für Vereine (Karneval, Sport, Musik)
-  Einzelhandel / Nahversorgung
-  Sportflächen
-  Spielflächen

Analyse Schwächen



-  Barrieren
-  Bahnquerung für Fuß- und Radverkehr mit Handlungsbedarf
-  Bahnquerung für Kfz-Verkehr mit Handlungsbedarf
-  Siedlungsbereiche mit geringer Nutzungsmischung
-  Gewerbeflächen, unattraktiv gestaltet, z.T. leerstehend, ohne Grünelemente
-  potentielle Flächen für Windenergie: Konfliktpotential in der Bürgerschaft
-  Separate Zentren
-  Ortszentren mit Gestaltungsbedarf
-  Ortseingänge mit Gestaltungsbedarf
-  Siedlungsrand mit Gestaltungsbedarf
-  schlechte Kfz-Anbindung an Alt-Richterich und Richterich-Schönau
-  fehlende Versorgungseinrichtungen
> fehlende Kita-Plätze
> fehlende Pflegeplätze für Senioren
-  (noch) fehlender Bahnanschluss

Analyse Chancen



-  Aufwertung der Ortszentren
-  Aufwertung der Ortseingänge
-  städtebauliche Entwicklung
-  Grünverbindung / Verbindung von Siedlungs- und Landschaftsräumen
-  Gestaltung des Übergangs zwischen Landschaft und Siedlung
-  Neubau von Quartieren
-  gemischte Nutzungen
-  mehr kleine, bezahlbare Wohneinheiten in zentraler Lage schaffen
-  Generationenwechsel in Einfamilienhäusern, Umbau / Sanierung
-  Verbesserung der sozialen, medizinischen und technischen Versorgung
-  Verbesserung der Bahn-Anbindung von Richterich
-  Verbesserung der Verbindung der Ortsteile untereinander
-  Reduzierung der Verkehrsbelastung im Ortskern
-  Verbesserung des Radwegenetzes

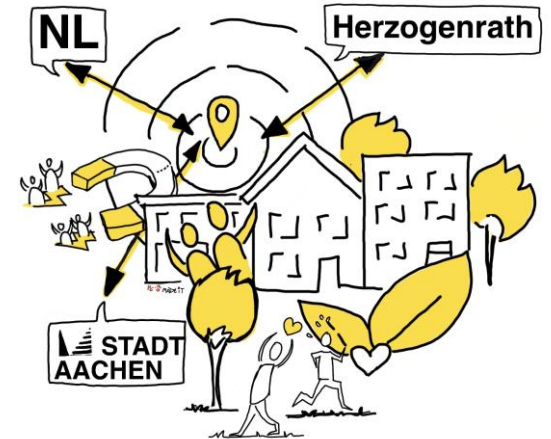
Leitsätze für Richterich



Richterich bietet Wohnraum für lebendige Nachbarschaften.



Richterich entwickelt sich klimafreundlich und mit Weitblick.



Richterich stärkt seine Rolle als attraktive Mitte im Norden.

Richterich bietet Wohnraum für lebendige Nachbarschaften



Wohnen



Versorgung



Gemeinschaft



Richterich bietet Wohnraum für lebendige Nachbarschaften

Ziele:

- **Wir bieten vielfältige Wohnangebote für unterschiedliche Ansprüche!**
- **Wir kümmern uns um eine gute Versorgung der Bewohnerschaft!**
- **Wir gestalten Treffpunkte im öffentlichen Raum für alle Nutzergruppen!**
- ...

Richterich entwickelt sich klimafreundlich und mit Weitblick.



Freiraum



Klimaanpassung



Klimaschutz

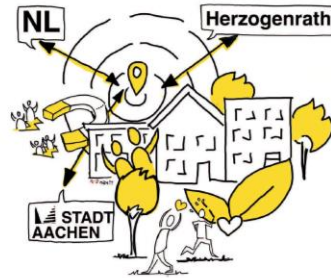


Richterich entwickelt sich klimafreundlich und mit Weitblick.

Ziele:

- **Wir entwickeln den Bestand klimagerecht und klimaresilient weiter!**
- **Wir bauen ein klimafreundliches Quartier in der Dell!**
- **Wir bringen die Landschaft in den Stadtteil und planen nachhaltig!**

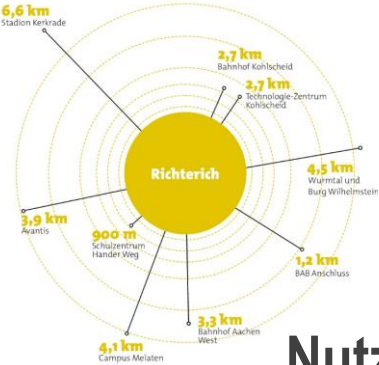
Richterich stärkt seine Rolle als attraktive Mitte im Norden.



Zentren



Vernetzung



Nutzungsmischung



Richterich stärkt seine Rolle als attraktive Mitte im Norden.

Ziele:

- **Wir stärken die Verbindung der Ortsteile untereinander und zu den umliegenden Zentren!**
- **Wir gestalten Zentren mit starken Identitäten und hoher Strahlkraft!**
- **Wir schaffen eine stärkere Nutzungsmischung und neue Anziehungspunkte zur Belebung des Stadtteils!**
- ...
- Dabei beachten wir, dass Richterich seinen vertrauten Charakter beibehält und nicht überladen wird!

Arbeitsphase

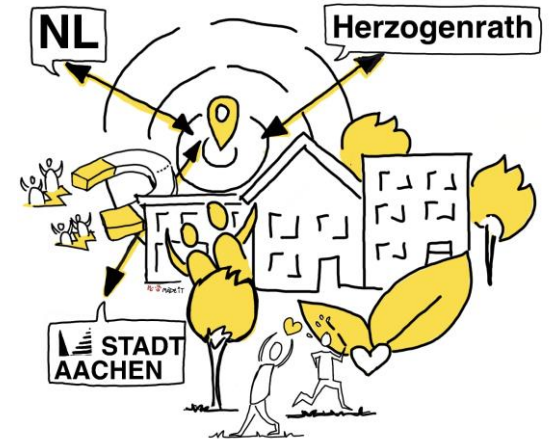
Diskutieren der Leitsätze



Richterich bietet Wohnraum für lebendige Nachbarschaften.



Richterich entwickelt sich klimafreundlich und mit Weitblick.



Richterich stärkt seine Rolle als attraktive Mitte im Norden.



**Perspektive
Richterich**

Arbeitsphase!

www.aachen.de



Zusammenfassung der Ergebnisse

**Perspektive
Richterich**

www.aachen.de



Machen Sie

Fragebogen im Landesportal

Danke, dass Sie heute dabei waren!

stadt aachen

Beteiligung Nr. 1501
Stadt Aachen

Startseite Beteiligungen Hilfe Portale Hauptportal

Bürgerbeteiligungen

Suchen Sie gezielt nach Beteiligungsverfahren zu bestimmten Themen und Beteiligungsformaten in Ihrer Region. Abgeschlossene Beteiligungsverfahren finden Sie unter „Beendete Beteiligungen“.

Beteiligungsstatus Beteiligungsformat Thema Ort

X Aktuelle Beteiligungen X Umfrage Alle Filter löschen

Titel der Beteiligung

2 Beteiligungen

en Keer
ot
liden

Wijlre
Margraten

Trinleten
Eys

Simpoefeld
Bochtolzo

Parkebehe
Horch

Olden
Wargen

Wärselen
Kohlscheid

Wärselen
Kohlscheid

Eschweiler
Eschweiler

Inden
Merken

Merzenic
St. Lind

Hurtgenwald
Hurtgenwald

Kreuzau
Kreuzau

Aachen
Aachen

Stolberg (Rheinland)
Stolberg (Rheinland)

Hurtgenwald
Hurtgenwald

Kreuzau
Kreuzau

↑ Karte schließen

Umfrage Stadt Aachen Räumliche Entwicklung

PERSPEKTIVE RICHTERICH

In Aachen-Richterich tut sich 'was!
Viele Projekte aus der Stadtentwicklung, der Mobilität, aus dem Straßenbau und dem Hochbau sind in Richterich bereits angestoßen worden. Wir möchten Ihre Meinung, Ihre Wünsche, Ihrer Anregungen und Kritik zu verschiedenen Themen in Richterich erfahren und einen Blick in die Zukunft wagen ...

● Aktiv
15.01.2024 bis 15.02.2024
71 Teilnehmer



www.aachen.de/beteiligung