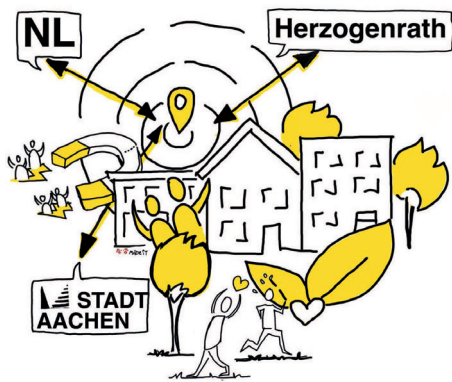


Zentren | Vernetzung | Nutzungsmischung

Richterich stärkt seine Rolle als attraktive Mitte im Norden



Zentren



Vernetzung



Nutzungsmischung

Ziele

Wir stärken die Verbindung der Ortsteile untereinander und zu den umliegenden Zentren!

Um dieses Ziel zu erreichen, ...
 ...bauen wir die Euregio-Radschnellwege nach Herzogenrath und Kerkrade/Heerlen aus.
 ...richten wir den neuen Euregio-Bahn-Haltepunkt ein.
 ...erweitern wir Mobilitätsangebote wie z.B. car-sharing und Leihräder.

Wir gestalten Zentren mit starken Identitäten und hoher Strahlkraft!

Um dieses Ziel zu erreichen, ...
 ...stärken wir die Ortsmitte Alt-Richterich (Peter-Schwarzenberg-Halle bis Heinrich-Lehmann-Platz) in ihrer Funktion als Bildungsstandort und soziale Mitte.
 ...gestalten wir den Rathausplatz als attraktiven Treffpunkt mit Aufenthaltsqualität für alle Generationen.
 ...entwickeln wir ein neues attraktives Zentrum in der Dell mit ergänzenden Funktionen.

Wir schaffen eine stärkere Nutzungsmischung und neue Anziehungspunkte zur Belebung des Stadtteils!

Um dieses Ziel zu erreichen, ...
 ...sehen wir Standorte für gewerbliche Flächen in der Richtericher Dell und entlang der Roermonder Straße in angemessenem Umfang vor.
 ...berücksichtigen wir Standorte für Sport- und Freizeiteinrichtungen, Gastronomie- und Kulturangebote in der Richtericher Dell.
 ...unterstützen wir bestehende Einzelhandels-, Dienstleistungs- und Gastronomiestandorte in den zentralen Bereichen (Ortsmitte Alt-Richterich und Rathausplatz sowie entlang der Horbacher und Roermonder Straße).

Dabei beachten wir...
 ...dass Richterich seinen vertrauten Charakter beibehält und nicht überladen wird.