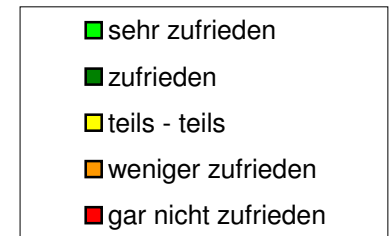
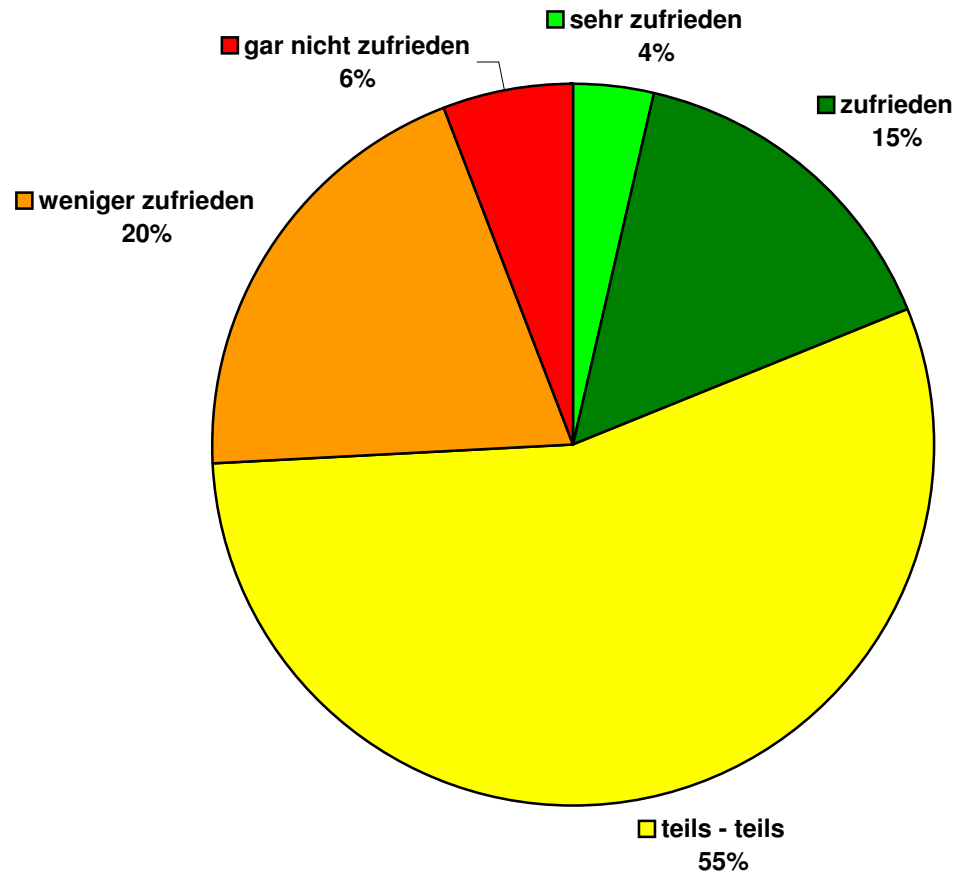
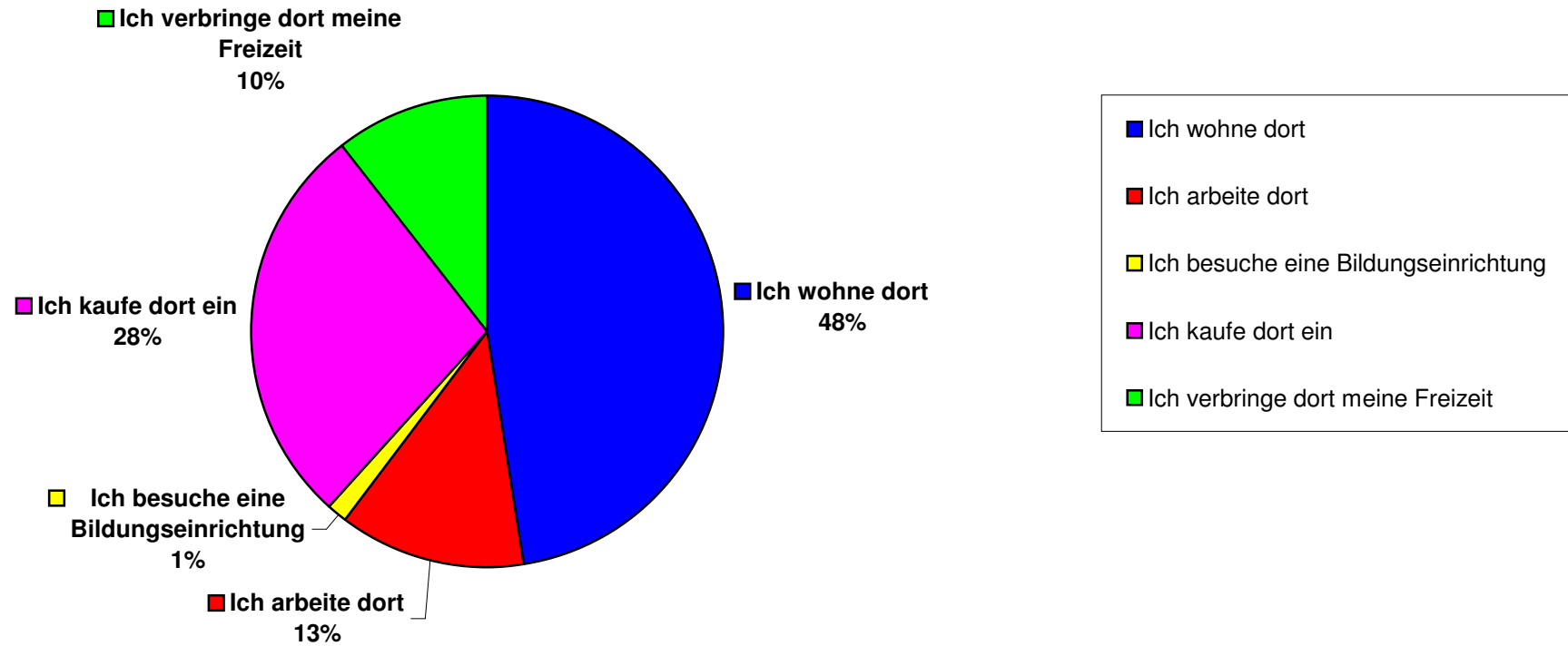


Wie zufrieden sind Sie im Gasborn & Suermond Viertel? (n=85)



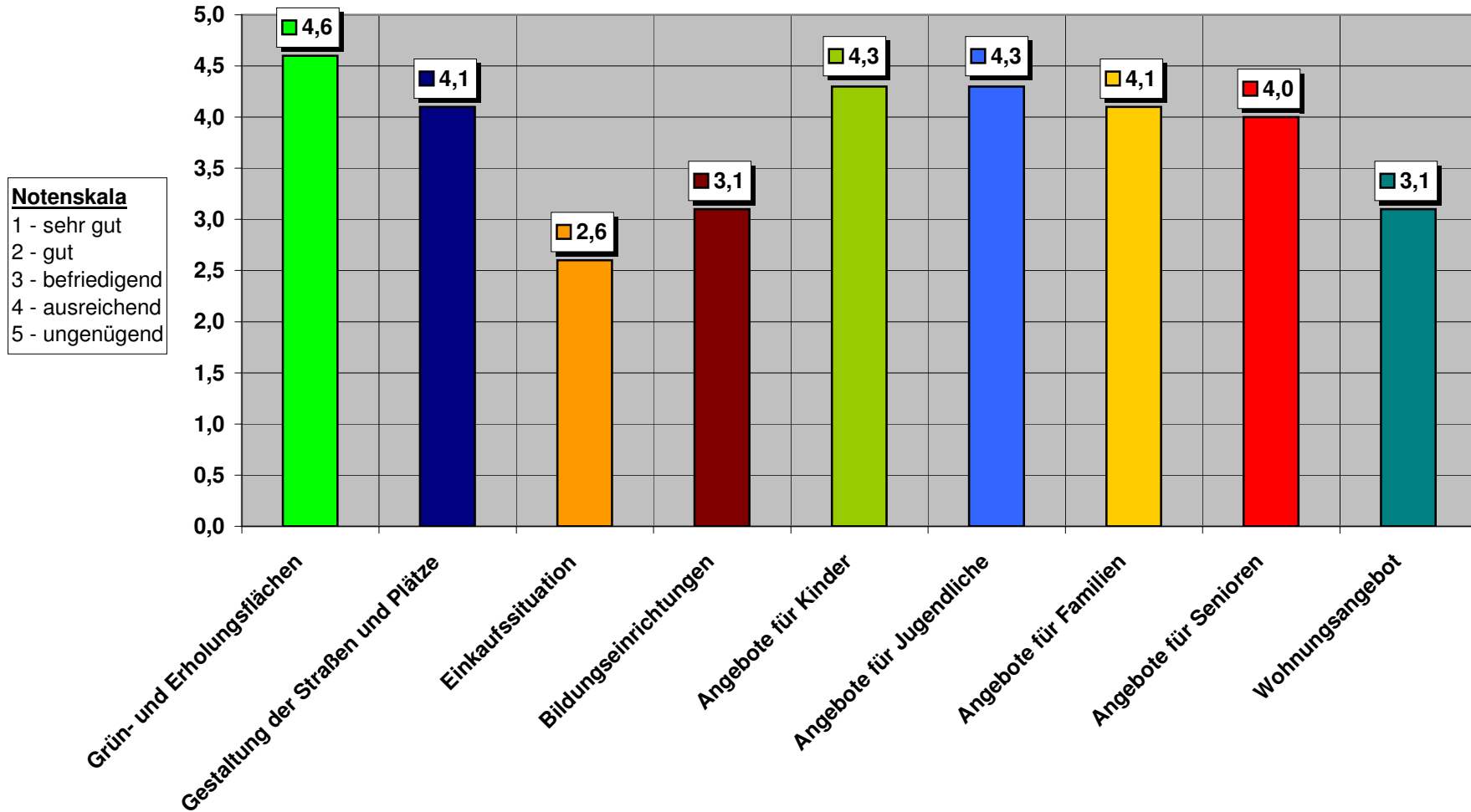
Was ist Ihr Bezug zum Gasborn & Suermond Viertel?

(n=85; Mehrfachnennungen möglich)

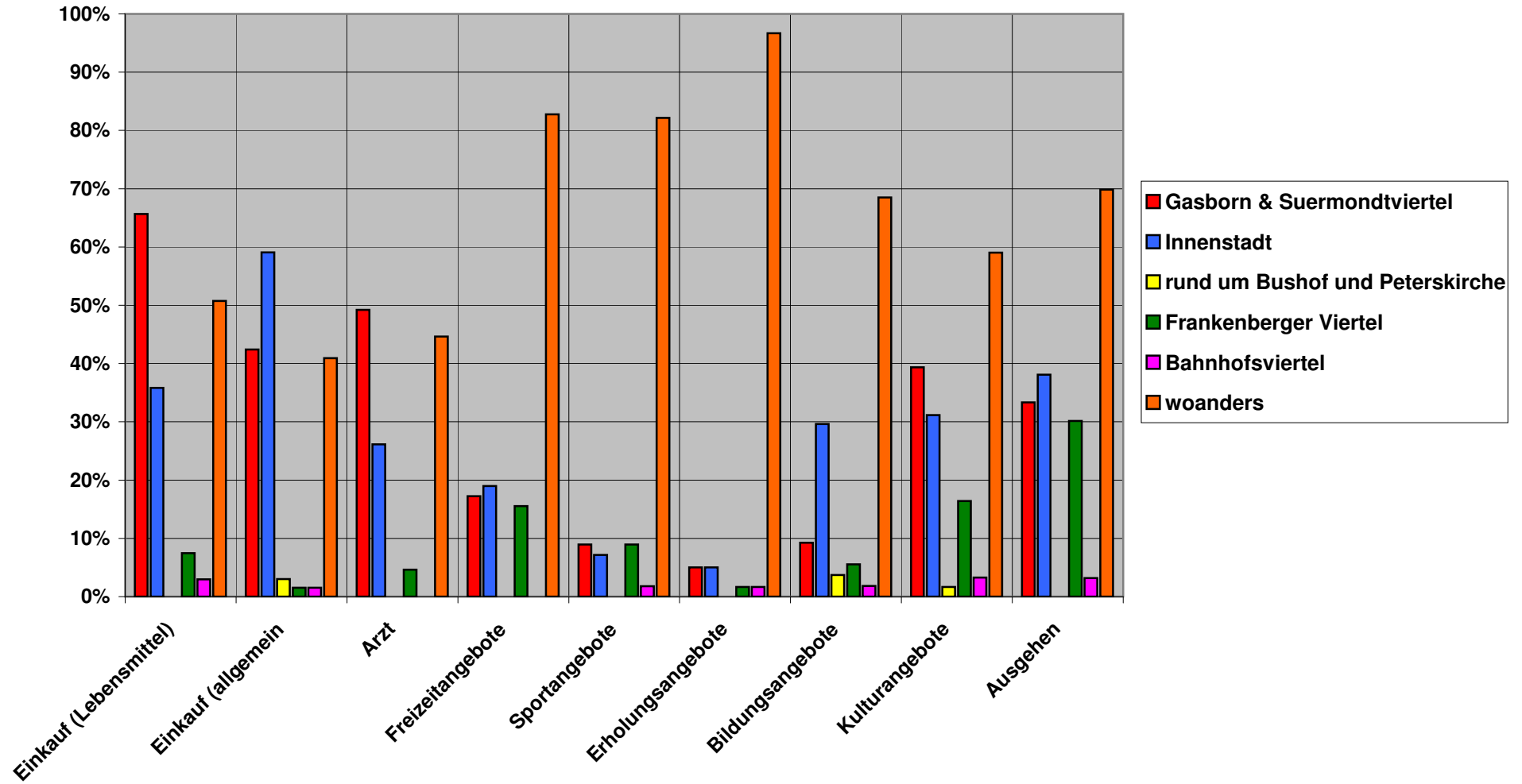


Das Gasborn & Suermond Viertel bietet vielfältige Angebote. Wie beurteilen Sie die Qualität folgender Angebote und Einrichtungen?

(Angabe der Mittelwerte auf einer Notenskala von 1 - sehr gut bis 5 - ungenügend)



Was nutzen Sie in der Regel wo? (Mehrfachnennungen möglich)



"Top Ten"	Problemort	Anzahl Nennungen	66
1	Kaiserplatz	29	43,9%
2	Gasborn/Promenadenstraße	15	22,7%
	Ecke		
3	Harscampstr./Schildstr./Schützenstr.	9	13,6%
3	Baustelle/projektierte Kaiserplatzgalerie	9	13,6%
3	Richardstraße (Spielplatz, Hundewiese)	9	13,6%
6	Suermondtplatz	5	7,6%
6	Heinrichsallee	5	7,6%
6	Schulstandorte	5	7,6%
	Spielplatz/Grünfläche Martin-Luther-		
9	Straße	4	6,1%
10	Platz/Grünfläche Harscampstraße	3	4,5%