

SATZUNG

zur Erhaltung und Pflege des Orts- und Straßenbildes der Stadt Aachen - Stadtbildsatzung - vom 27. Juni 1979

(in der Fassung des 2. Nachtrages) ¹

Aufgrund des § 4 der Gemeindeordnung für das Land Nordrhein-Westfalen (GO. NW.) in der Fassung der Bekanntmachung vom 19.12.1974 (GV. NW. 1975 S. 91/SGV. NW. 2023), zuletzt geändert durch Gesetz vom 27.6.1978 (GV. NW. 1978 S. 268/SGV. NW. 2023) und des § 103 Abs. 1 Nr. 2 und 6 der Bauordnung für das Land Nordrhein-Westfalen in der Fassung der Bekanntmachung vom 27.1.1970 (GV. NW. S. 96/SGV. NW. 232), zuletzt geändert durch Gesetz vom 15.7.1976 (GV. NW. S. 264/SGV. NW. 232) hat der Rat der Stadt Aachen in seiner Sitzung am 21. März 1979 folgende Satzung beschlossen:

§ 1 ^{2 3}

Örtlicher Geltungsbereich

- (1) Der örtliche Geltungsbereich der Satzung erstreckt sich auf
 - a) die Bereiche
- Stadtzentrum - Frankenberger Viertel - Hahn - Kornelimünster - Krauthausen
- Walheim -
gemäß Anlage I a - f
 - b) alle baulichen Anlagen von besonderer städtebaulicher oder baugeschichtlicher Bedeutung gemäß Anlage II und die an diese unmittelbar angrenzenden Grundstücke.
- (2) Die Anlage I a - f sowie die Anlagen II und III sind Bestandteil dieser Satzung.

§ 2

Sachlicher Geltungsbereich

- (1) Diese Satzung gilt für alle baulichen Maßnahmen wie Neu- und Umbauten, Instandsetzungen, Änderung von vorhandenen baulichen Anlagen, Anbringung von Werbeanlagen u.a., wenn diese geeignet sind, das schutzwürdige Erscheinungsbild oder den künstlerischen oder kulturhistorischen oder besonderen städtebaulichen Aussagewert, der in den jeweiligen Anlagen aufgeführten Bereiche und Einzelobjekte zu beeinträchtigen.

Eine Beeinträchtigung liegt insbesondere vor, wenn die in den §§ 3 und 4 genannten Anforderungen nicht erfüllt sind.

- (2) Festsetzungen in Bebauungsplänen bleiben unberührt.

¹ 1. Nachtrag vom 02.01.1984, veröffentlicht in den Aachener Tageszeitungen am 12.01.1984
2. Nachtrag vom 19.12.1991, veröffentlicht in den Aachener Tageszeitungen am 24.12.1991

² Geändert durch 1. Nachtrag vom 02.01.1984

³ Anlage I a - f, II und III geändert durch 1. Nachtrag vom 02.01.1984

§ 3

Besondere Anforderungen

- (1) Zur Vermeidung von Beeinträchtigungen im örtlichen Geltungsbereich dieser Satzung bei der Durchführung baulicher Maßnahmen sind folgende Forderungen zu erfüllen:
 - a) die Geschoßhöhe,
 - b) die Traufhöhe,
 - c) die Firsthöhe,
 - d) die Ausbildung, Form und Eindeckung des Daches,
 - e) die Gestalt des Baukörpers,
 - f) die Verteilung und Form der Fensteröffnungen,
 - g) die Gliederung und Flächenbehandlung der Fassade einschließlich der Türen und Fenster,
 - h) die Art und Farbe der zu verwendenden Baustoffe sind so zu wählen, daß die bauliche Anlage sich in das vorhandene Straßen- und Ortsbild einfügt.
- (2) Neu- oder Umbauten sind unzulässig, wenn nicht der dem jeweiligen Straßenzug oder Platz durch überlieferte Frontbreiten der Gebäude eigene Maßstab durch entsprechende Fassadengliederung wiedergegeben wird.
- (3) Die Farbgestaltung baulicher Anlagen entspricht nicht den Anforderungen des § 3 Abs 1, wenn sie nicht architekturbezogen ist und Rücksicht auf die örtliche Umgebung nimmt oder zu einer Verselbständigung des Farbbildes und seiner Aussage führt.
- (4) Dächer, die an bauliche Anlagen im Sinne des § 1 (1) Buchstabe b dieser Satzung angrenzen, müssen sich hinsichtlich ihrer Form und Dacheindeckung danach ausrichten.

§ 4

Bauliche Anlagen von besonderer städtebaulicher oder baugeschichtlicher Bedeutung

- (1) Durch bauliche Maßnahmen dürfen Ausmaß, Gestaltung und Material der baulichen Anlagen von besonderer städtebaulicher oder baugeschichtlicher Bedeutung nicht so verändert werden, daß der zu schützende Charakter, insbesondere ihr Aussagewert beeinträchtigt wird.
- (2) Dächer und Dachaufbauten an diesen baulichen Anlagen sind in Form und Größe nach den Gestaltungsmerkmalen des Gebäudes auszurichten.
- (3) Schaufensteranlagen sind nur zulässig, wenn durch ihre Form, Proportion, Gliederung und Materialauswahl der Charakter der baulichen Anlagen von besonderer städtebaulicher und baugeschichtlicher Bedeutung nicht verfälscht wird.

§ 5

Versagung der Baugenehmigung

Die Baugenehmigung zur Vornahme baulicher Maßnahmen (§ 2 Abs. 1) ist zu versagen, wenn die gemäß §§ 3 und 4 zu stellenden Anforderungen nicht erfüllt sind.

§ 6

Abstandsflächen

Im Bereich der in den Anlagen enthaltenen Straßen und Plätze kann die Bauaufsichtsbehörde geringere als die in § 8 BauO NW oder in einer Rechtsverordnung aufgrund des § 8 Abs. 3 BauO NW vorgeschriebenen Maße für Abstandsflächen zulassen, wenn und soweit dies zur Wahrung der historischen Bedeutung oder der sonstigen erhaltenswerten Eigenart der genannten Bereiche erforderlich und geboten ist und eine vertretbare Belichtung gewährleistet ist.

§ 7 ⁴

Außenwerbung und Warenautomaten

- (1) Anlagen der Außenwerbung und Warenautomaten dürfen nur dann angebracht werden, wenn sie den Ausdruck der in § 1 Abs. 1 a) und b) genannten Bereiche und bauliche Anlagen, insbesondere die ihre Klassifizierung bestimmenden Gestaltungsmerkmale, nicht gefährden oder beeinträchtigen.
- (2) Bewegliche (laufende) und solche Lichtwerbungen, bei denen die Beleuchtung ganz oder teilweise im Wechsel an- und ausgeschaltet wird, sind unzulässig.
- (3) Für die in Anlage III kenntlich gemachten Bereiche, die baulichen Anlagen im Sinne des § 1 (1) Buchstabe b (Anl. II) sowie deren unmittelbare Umgebung gelten über diese allgemeinen Anforderungen hinaus folgende Vorschriften:
 1. Werbeanlagen sind nur an der Stätte der Leistung zulässig.
 2. Werbeanlagen sind nur bis zur Brüstungshöhe des 1. Obergeschosses zulässig; dies gilt auch für Außenwerbung in Fenstern.
- (4) Abs. 3 Nr. 1 gilt nicht für Anlagen auf öffentlichen Verkehrsflächen für amtliche Mitteilungen und zur Unterrichtung der Bevölkerung über kirchliche, kulturelle, politische, sportliche u. ä. Veranstaltungen, auch wenn die jeweils freie Fläche dieser Anlagen für andere Werbung verwendet wird.

§ 8

Ausnahmen

- (1) Von den Vorschriften dieser Satzung können Ausnahmen zugelassen werden,
 1. wenn die Anforderungen dieser Satzung in einem nicht angemessenen Verhältnis zur Baumaßnahme selbst stehen und der zu schützende Aussagewert im wesentlichen erhalten bleibt.
 2. bei Sicherungsmaßnahmen, wenn sie der Erhaltung von baulichen Anlagen im Sinne des § 1 (1) Buchstabe b dieser Satzung dienen.
 3. wenn besondere öffentliche Belange im Einzelfall höher zu bewerten sind, als die Bedeutung der einzelnen baulichen Anlagen im Sinne des § 1 (1) Buchstabe b dieser Satzung für die Gestaltung des Orts- und Straßenbildes.

Die Ausnahme kann mit Auflagen und Bedingungen verbunden werden.

- (2) Abs. 1 gilt nicht für Werbeanlagen.

⁴ § 7 Abs. 3 geändert durch 1. Nachtrag vom 02.01.1984
§ 7 Abs. 4 ergänzt durch 2. Nachtrag vom 19.12.1991

§ 9

Ordnungswidrigkeiten

Ordnungswidrig im Sinne des § 101 Abs. 1 Nr. 1 der BauO NW handelt, wer vorsätzlich oder fahrlässig gegen die Bestimmungen dieser Satzung verstößt. Die Ordnungswidrigkeit kann mit einer Geldbuße bis 50 000,- DM geahndet werden.

§ 10

Inkrafttreten

Diese Satzung tritt am Tage nach ihrer Bekanntmachung in Kraft.

Der Regierungspräsident in Köln hat mit Verfügung vom 14. Mai 1979 - 35.1.5-3 allg. - die Genehmigung nach § 103 Bauordnung NW vom 27. Jan. 1970 mit der Maßgabe erteilt, daß ihr sachlicher Geltungsbereich gemäß § 2 Abs. 1 sich nicht auf die Beseitigung baulicher Anlagen erstreckt.

Der Rat der Stadt Aachen hat in seiner Sitzung am 20. Juni 1979 einen entsprechenden Beitrittsbeschluß zu der in der Genehmigung genannten Maßgabe beschlossen. In § 2 Abs. 1 der vorstehenden Satzung wurde daher das Wort "Beseitigung" gestrichen.

Die Karten der Anlagen I und II können im Verwaltungsgebäude Kurbrunnenstraße 50/52, Hochbauamt, Abt. Denkmalpflege, Zimmer 10, während der Dienststunden, montags bis freitags von 7.30 Uhr bis 12.30 Uhr und von 13.00 Uhr bis 16.00 Uhr, von jedermann eingesehen werden.

Vorstehende Satzung, die Genehmigungsverfügung des Regierungspräsidenten und der Beitrittsbeschluß des Rates werden hiermit öffentlich bekanntgemacht.

Aachen, den 27. Juni 1979

Malangré
Oberbürgermeister

(Veröffentlicht in den Aachener Tageszeitungen am 10.7.1979)



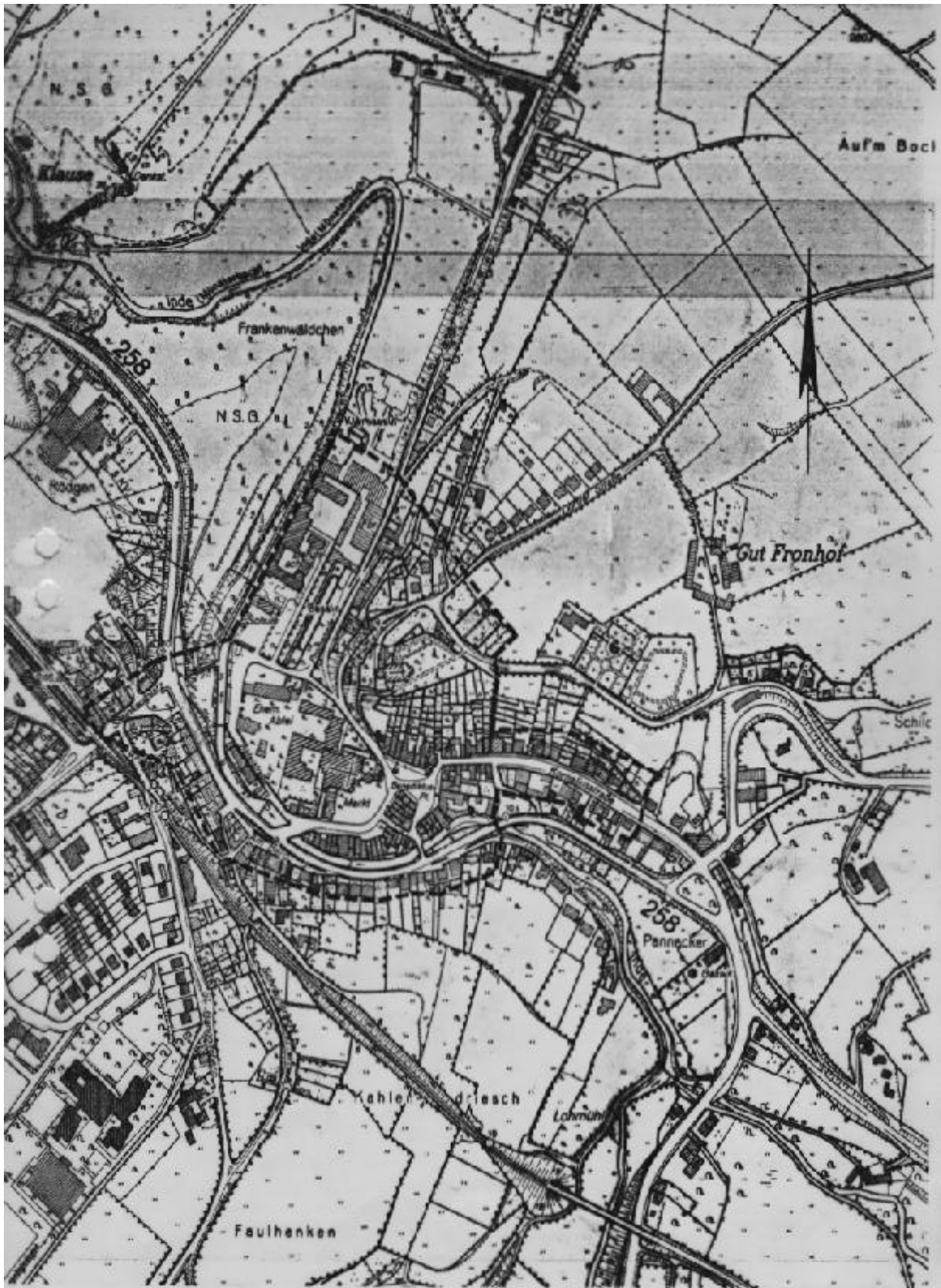
Anlage **lb**

Frankenbergviertel

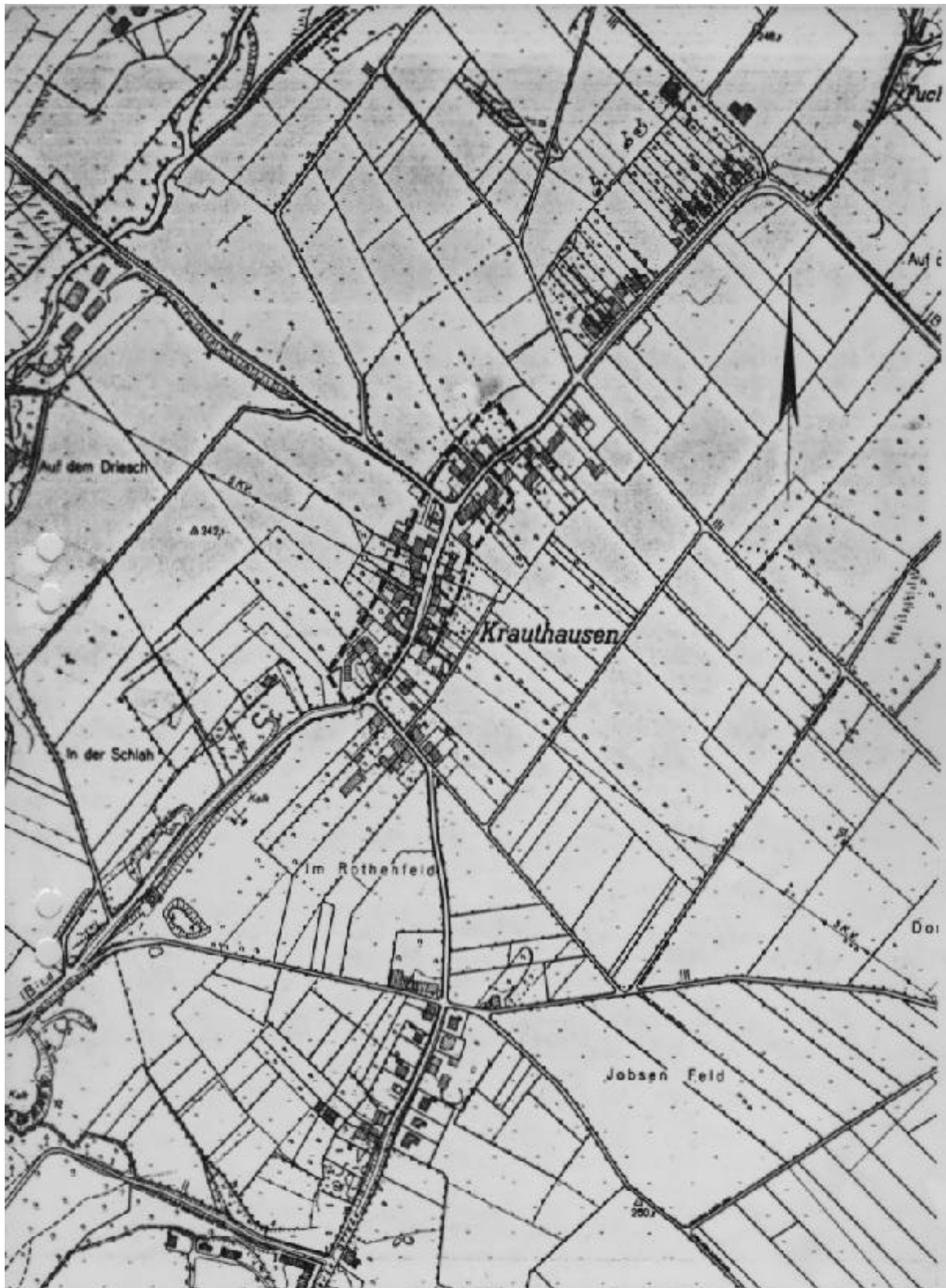
M 1 : 5000



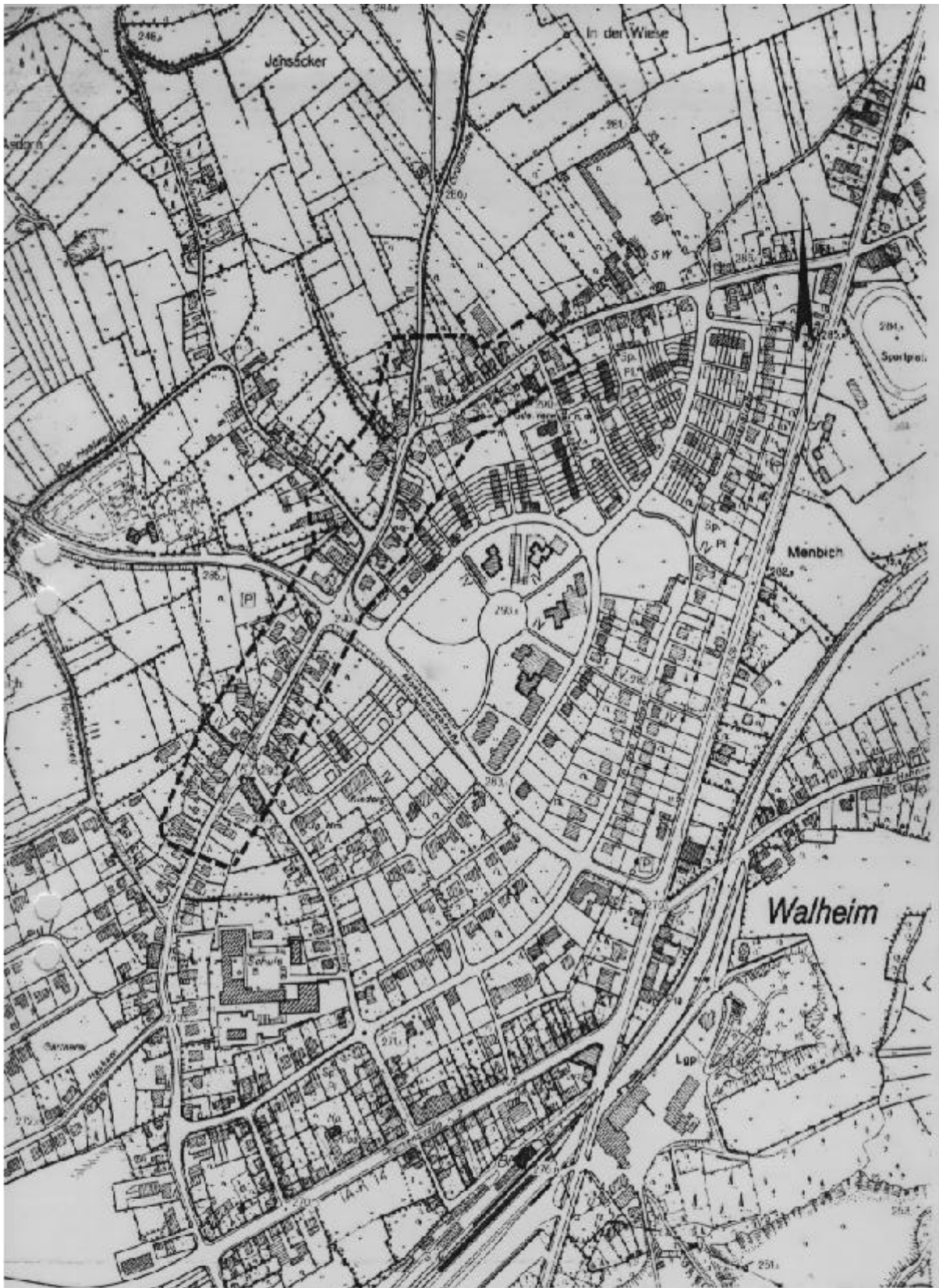
Anlage Ic
Hahn
M 1:5000



Anlage Id
Kornelimünster
M 1:5000



Anlage Ie
Krauthausen
M 1:5000



Anlage If
Walheim
M 1:5000

agen

1:5000

Anlage II

zur Satzung zur Erhaltung und Pflege des Orts- und Straßenbildes der Stadt Aachen (Stadtbildsatzung)

Bauliche Anlagen von besonderer städtebaulicher oder baugeschichtlicher Bedeutung gemäß § 1 (1) b

Teil 1

Kirchen und Kapellen

Dom St. Marien - Katschhof, St. Adalbert - Adalbertstift, St. Alfons - Lothringer Straße 67/69, St. Anna - Albert-Einstein-Straße 38, Annakapelle - Venwegener Straße, Annakirche - Annastraße, Antoniuskapelle - Breiniger Straße 2, Apolloniakapelle - Heckstraße/Ecke Von-Coels-Straße, St. Barbara - Barbarastraße, St. Bonifatius - Mataréstraße, Dreifaltigkeitskapelle - Aachener Straße 246, Dreifaltigkeitskirche - Zollernstraße, St. Donatus - Hochstraße, St. Elisabeth - Jülicher Straße 72, St. Foillan - Münsterplatz 1, St. Fronleichnam - Düppelstraße, St. Germanus - Germanusstraße, (eh.) Gangolfskapelle - Schulberg 18, Heilig Geist - Hohenstaufenallee 44, St. Heinrich - Horbacher Straße, Heilig Kreuz - Pontstraße, St. Jakob - Jakobsplatz, St. Johann Baptist - Abteiplatz, St. Josef - St.-Josefs-Platz, St. Josef - Lintertweg, St. Josef - Schmithofer Straße 204, Kapelle (an der Inde) - (Friesenrath), St. Katharina - Kirchstraße, St. Katharina (Augustinerkirche) - Pontstraße, Klausen "Maria im Schnee" - Klausenstraße, St. Kornelius - Korneliusmarkt 1, St. Laurentius - Laurentiusstraße 75, (St. Maria) Marienkapelle - Berdoletstraße/Ecke Gregorstraße, St. Martinus - Horbacher Straße, St. Michael - Jesuitenstraße, St. Michael - Michaelsbergstraße, St. Nikolaus - Großkölnstraße, St. Paul - Jakobstraße, St. Peter - Peterskirchhof, St. Peter und Paul - Düserhofstraße, Roskapellchen - Am Roskapellchen, St. Salvator - auf dem Salvatorberg, St. Severinus - Kirchplatz, St. Stephanus (Friedhofskirche) - Dorffer Straße 2, St. Theresia - Pontstraße, Vinzenzkapelle - Münsterstraße, Zur Schmerzhaften Mutter (St. Maria) - Dorfstraße/Hahner Straße, Benediktinerabtei - Oberforstbacher Straße.

Teil 2

Wohnbauten, öffentliche Gebäude, Bauten für Handel und Wirtschaft, Fabrikgebäude

Aachener Straße

133, 283, 289 - 246 (Dreifaltigkeitskapelle)

Abteigarten

6 (eh. Abteigebäude und eh. Benediktinerabtei)

Abteiplatz

2 - 4 (eh. Gästehaus der Abtei, jetzt Pfarrhaus), 6 (Abteitor)
Abteistraße 7/9 (Pfarrhaus St. Johann) - 12

Adalbertsberg

9, 11, 13, 15, 29, 31, 33, 35, 39, 41, 43, 45 - 4, 6

Adalbertsteinweg

105, 107, 109, 111, 113, 115, 163, 165, 167, 169, 171, 175, 175a, 177, 179, 181, 183, 195, 197, 199, 201, 203, 205, 207, 209, 211, 223, 225, 229 - 2, 4, 80, 90, 92, 92a, 152, 154, 156, 158, 160, 162, 164, 166, 172, 174, 178, 180, 182, 184, 186, 204, 206, 208, 210, 212, 214, 218, 220, 222, 224, 226, 228, 230, 238, 266

Adalbertstraße

61, 63, 67, 67a - 70

Adlerberg

8, 10, 12, 14

Albert-Einstein-Straße

35, 45, 51, 53, 57, 61, 67, 77, 79, 87/89, 91, 97, 99, 101, 107, 113, 123 - 125, 129 - 34, 38
(St. Anna), 40, 44/46, 56, 78, 86

Alexanderstraße

39, 45, 99/101

Alexianergraben

33 (Alexianer-Krankenhaus + Kloster) - 36 - 38

Alfonsstraße

40

Alsenstraße

5, 7, 9, 11, 13, 15, 17, 19, 21, 23, 25, 27, 29, 33, 35 - 4, 6, 8, 10, 16, 18, 20, 22, 24, 26, 28, 30, 32, 34

Altdorfstraße

17a, 19, 21, 23, 27, 35 - 12/22 (Landesbad), 24, 26, 28, 30

Alte Vaalser Straße

27 ("Wegscheid"), 105

Alt-Haarener Straße

9, 83, 99, 171, 173, 235 - 66

Altstraße

118

Am Berg

2, 4, 6, 8, 10 - 12, 14, 16, 18, 22, 24, 26 - 28

Am Chorusberg

41 (Chorusberg)

Am Hasselholz

15 (Neuenhof) - 8 (Hasselholz), 16 (Blockhaus)

Am Rollefer Berg

7, 7a, 9 - 22

Am Roskapellchen

1, 3 - 2

Am Treut

8 (Treut)

An den Frauenbrüdern

2, 4, 6

An der Junkersmühle

2, 4, 6, 8, 10, 12, 14

An der Schanz

3 (Städt. Schulturnhalle) - 2

Annastraße

1, 3, 5, 7, 9, 17, 19, 25, 29, 31 (ohne Nr. Annakirche) - 2, 4/6, 24, 28, 30, 32/34, 36, 38, 40, 62, 64

Annuntiatenbach

33/35, 37, 39, 43, 45, 47 - 20, 22, 24, 26, 28, 30

Antoniusplatz

2, 4

Antoniusstraße

32

Ardennenstraße

1, 25/27 - 34, 38, 42, 84

Aretzstraße

47, 49, 51, 53, 55, 57, 59 - 40, 42, 44, 46, 48, 50, 56

Atherstraße

23

Auf der Hüls

65 (Überhaaren)

Auf der Kier

11 - 12, 36

Augustastraße

3, 11/15, 17, 91 - 6, 8, 10, 74, 76, 86

Augustinerbach

7 (Kaiser-Karl-Gymnasium)

Augustinergasse

4 - 6

Aureliusstraße

1/3, 5, 7, 9, 11, 13

Bachstraße

32, 36, 38, 40, 58, 60, 62, 66, 68, 70, 72

Bahnhofplatz

3 (Zollamt), 9 - 2a (Hauptbahnh.), 8

Bahnhofstraße

11, 27, 29 - 12, 28, 30, 32

Baumgartsweg

14 + 24 + 26 (Gut Brandenburg), 106 (Kreuzchen) - 34 + 38 (ehem. Mühle)

Bechheim

1, 9, 11 - 4, 6

Beeckstraße

5, 7, 9, 11, 13, 15/17 (Volkssch.), 27, 29, 33, 35, 37 - 14, 16, 22, 32, 34, 36

Beginenstraße

1, 13/15 (Städt. Volkssch.) - 4, 6, 12, 32, 34

Belvedereallee

1

Bendelstraße

11 - 18

Bendstraße

13, 15, 27a, 27b - 16 (Fabrikgeb.), 36, 38

Benediktinerstraße

34, 36, 38

Benediktusplatz

1, 3, 5, 7, 9, 11, 13, 15, 17, 19 - 2, 4, 8, 10, 12, 14, 18, 20, 22, 24

Bergdriesch

3 - 18, 20, 38, 38a

Bergfeld

31

Beverstraße

1, 3, 5 - 4, 6, 8, 10, 12, 14, 16, 18, 20, 22, 24

Bischofstraße

1, 3

Bismarckstraße

3, 5, 7, 9, 11, 13, 15, 17, 19, 21, 21b, 23, 27, 31, 35, 37, 41, 43, 45, 47, 61, 63, 65, 67, 69, 71, 73, 77, 85, 91, 93, 95, 97, 99, 101, 103, 109, 111, 115, 117, 121, 123, 127, 129, 165, 167, 169, 177, 179, 181, 183, 185, 187, 193, 195, 197, 199, 201 (Burg Frankenberg) - 10, 16, 70, 80, 82, 86, 88, 90, 92, 96, 98, 100, 102, 104, 106, 108, 110, 112, 118, 124, 126, 128, 150, 152, 154, 160, 174, 176, 198, 200, 202

Blondelstraße

28

Blücherplatz

1, 3, 5, 7, 9, 11, 13, 15/27, 29, 31, 33, 35, 37, 39, 41 - 4, 6, 8, 10, 12, 14, 16, 18, 20, 22, 26, 28, 30, 32, 34, 40, 42, 44

Boholtzer Straße

29 ("Gr. Hof") - 50 ("Kl. Hof")

Boxgraben

43, 63, 65, 67, 77, 83, 135, 137 - 14, 16, 18, 20, 22, 30, 32, 36a, 44, 46, 48, 52, 60, 66, 80, 86, 88, 92, 122, 124

Brabantstraße

45 - 32/34, 64, 72, 74

Branderhofer Weg

3, 5, 7, 55 (Branderhof)

Breiniger Straße

2 (Antoniuskapelle), 4, 8 - 10

Bruchstraße

2/4, 12, 16, 24 - 26, 32, 36, 40, 42, 58, 60, 62

Brückstraße

57, 63, 67, 69, 73

Buchkremerstraße

1 (Ungarnbad)

Buchweg

49 (Neukeller) - 2 (Buch)

Büchel

41, 53 - 10, 12, 14, 16, 22/24 (Rückfront zum Hof), 32, 34, 36

Bungartsweg

9, 11, 21 (Heiliggeisthof) - 20 (Bongarthof)

Burggrafenstraße

1, 1a, 3, 5

Burtscheider Markt

1 (ehem. Burtsch. Rathaus), 17, 19, 21/23 - 10, 12, 24 (Landesbad)

Burtscheider Straße

20

Buschstraße

4, 22

Charlottenstraße

3, 7, 9, 17, 27, 29 - 6, 8, 16, 18, 20, 22, 30, 32, 34, 36

Couvenstraße

7, 9, 11, 13

Dammstraße

47, 49

Debyestraße

52 - 54 (Neuenhof), 110 (Haarhof)

Deliusstraße

5, 7 - 2, 4

Dennewartstraße

5, 7, 9, 11, 13, 15, 47 - 20, 22

Diepenbenden

41 (Diepenbenden)

Domhof

1, 3 - 2/4a, 6, 8

Dorffer Straße

2 (St. Stephan)

Dorfstraße

5, 7, 9, 19, 27, 29, 33, 35 - 2, 8, 10, 12, 20, 22, 28, 36, 40, 44

Dreiländerweg

108

Drimbornstraße

Drimborner Wäldchen

Drosselweg

87 (Schönforst)

Düppelstraße

1, 3, 19 (Volkssch.) - 2, 4, 6, 8, 10, 12, 14, 16, 18, 20, 22, 24, 26, 28, 30, 34, 38, 40, 42

Düserhofstraße

3 ("Tennenpuhl") - 52 (Pfarrhaus), 60 ("Orsbacher Burg"), 82

Eberburgweg

2 (Weyern), 4

Eicher Weg

58, 60/62, 64, 76

Eifelstraße

5, 7, 9, 11, 13, 19, 21, 23, 25, 39, 41, 43, 45, 47, 49, 51 - 26/28, 38, 40, 42, 44, 46

Eilendorfer Straße

35, 65/67, 79, 85 - 91, 101 - 103, 113 - 115 - 42, 44, 46, 66 - 68, 70

Eilfschornsteinstraße

4, 6, 8, 10, 12, 14, 16 (ehem. Mädchen-Realsch.), 18 (ehem. Fabrikgeb.)

Eintrachtstraße

1, 3 - 2, 4, 6, 8, 10, 12

Eisenhütte

24 ("Eisenhütte")

Elisabethstraße

4, 6, 8/12 (Schwimmhalle), 14

Elsaßplatz

2, 12

Elsaßstraße

9, 27, 29, 31, 35, 37, 39, 41, 43, 45, 47, 49, 77, 79, 81, 83 - 2a, 4, 8, 10, 26, 28, 30, 32, 34, 36, 38, 40, 42, 44, 46

Endstraße

25, 45, 49

Entenpfuhler Weg

11 ("Entenpuhl")

Eupener Straße

191a, 281a - 30 ("Bodenhof"), 138 (Eich), 176, 318, 322, 378 ("Linzshäuschen"), 386 ("Grenzhof")

Falkenberg

2/4 (Schule), 8

Feldchen

11a ("Feldchen", Hof)

Ferberberg

11 ("Stockheide"), 25 - 27 ("Ferber") - 2 ("Scheuer"), 16 ("Linde")

Fichthang

20 ("Ficht")

Fischmarkt

3 (Stadtarchiv), 7, 9 - 2, 4, 6, 8, 10

Forsterheider Straße

29 - 22, 48

Försterstraße

1, 3, 5, 7, 9, 27 - 8, 10, 12, 14, 18, 20, 22, 24, 28

Frankenberger Straße

23, 29, 31 - 10, 12, 14, 16, 18, 20, 26, 28, 30, 34, 36, 38, 40

Franzstraße

113, 117 - 40, Marschierstor

Frennetstraße

2/4, 58, 58a

Freunder Landstraße

9, 65 - 26, 44, 90 - 92

Friedlandstraße

2

Friedrich-Ebert-Allee

1 - 95b - 2 - 42, 88 - 96

Friedrichstraße

81, 103, 105, 117 - 64, 76, 82

Friedrich-Wilhelm-Platz

14 (Elisenbrunnen)

Friesenrather Weg

9, 11, 13, 19, 21, 23, 25, 31, 37 (Schule) - 6, 22, 24, 42

Friesenstraße

3, 7 - 4, 6

Frohnrather Weg

109 ("Unter Frohnrath"), 161 ("Bückerhof")

Fronhofer Weg

"Fronhof"

Gartenstraße

1, 3, 5, 7, 9, 11 - 2, 4, 18, 32, 34, 40, 42, 44, 46, 48, 50, 52

Gasborn

21, 23, 25, 31, 33

Gemmenicher Weg

109 ("Reinartzkehl-Nord"), 111 ("Reinartzkehl-Süd"), 115 ("Beeck")

Gerlachstraße

9, 11 - 6, 8, 10, 12, 14, 16

Germanusstraße

34 (Schule), 40 (Pfarrhaus)

Geuchter Weg

75 ("Geuchterhof")

Gierstraße

14

Goerdelerstraße

1, 3, 7, 9, 13, 17/19, 21, 23, 25, 27, 29, 31, 33, 35, 37 - 2, 4

Goethestraße

3, 5/7 (Bergsch.), 11, 27/29 (Klin. Anstalten: Häuser 12, 15, 18, 21, Lüftungshäuschen) - 4, 6, 10, 14, 18

Goldberg

6 (alte Kaplanei)

Gottfriedstraße

12, 14, 16, 18, 20, 24, 28, 30

Gracht

8

Grachtstraße

25 ("Gracht")

Gregorstraße

1, 3, 5, 7, 9, 13, 15, 21, 23, 25 - 2, 4, 24, 26, 28, 30, 32

Großkölstraße

38, 74/76, 78

Grüne Eiche

45 ("Hebscheid") - 34 ("Schellartshof")

Grünenthaler Straße

35 ("Zehnthof") - 20, 42

Grünstraße

7

Guaitastraße

1, 3, 5, 15, 17, 19, 25 - 2/4, 6, 8/10, 14, 16, 18, 20, 22/24

Hahner Straße

29, 31, 33, 49, 55 - 57 - 57a, 73 - 75 - 20, 38/40, 44, 76/78

Hanbrucher Straße

1, 29 (Volkssch.) - 40/42

Hanbrucher Weg

1 ("Hanbruch")

Hander Weg

71 - 68, 70, 72

Harscampstraße

11, 21, 35, 37, 61, 63, 75, 77 - 28/30, 32, 34, 36, 38/40, 74b, 76, 78

Hasselholzer Weg

60 ("Berghof"), 202

Haßlerstraße

1, 3, 5, 11, 13, 15, 17, 19, 21 - 8, 10, 18, 20

Hauptstraße

4, 6, 8

Hausener Gasse

29 - 31 ("Hausen")

Heckstraße

25, 53, 71, 89, 95 - 97 - 99, 111, 127, 141 - 56

Heidweg

20

Hein-Janssen-Straße

15, 17, 19, 21

Heinrichsallee

9, 11, 13, 17, 19, 21, 23, 25, 27, 29, 31, 33, 35, 47, 49, 51 - 8, 10, 12, 14, 16, 20, 34, 36, 38, 40, 42, 44, 46, 50, 52, 60, 70, 72

Heinzenstraße

1, 3, 5, 7, 9, 13, 15, 17, 25 - 2

Heißbergstraße

Eingangshalle Heißberg - Friedhof

Hergenrather Weg

121 ("Bonneskuhl")

Herzogstraße

17, 19, 21, 23, 25 - 4

Heyder Feldweg

50 ("Heyden"), 110 ("Untermühle")

Hitfelder Straße

63 ("Pforte") - 64 ("Grünau"), 70

Hochbrück

1 - 4 ("Hochbrückermühle")

Hochstraße

9 (ehem. Pfarrhaus) - 12 (ehem. Kaplanei)

Höfchensweg

71 - 73 ("Höfchen") - 60 ("Alte Kuhscheid")

Hof

1, 3, 7 (ehem. Quirinusbad), 9, 11/13, 15/17 - 2, 4, 12, 18, 20

Hohenstaufenallee

hinter 45 ("Gebrannte Mühle") - 44 (Hl. Geist)

Hohenzollernplatz

5 - 4

Hohlgradweg

1

Hohlweg

17 - 21

Holsteinstraße

7, 9

Holzgraben

1/3

Horbacher Straße

27, 67 - 71, 319 ("Rosenberg"), 323 - 28, 36, 52, 74 - 76, 122, 256, 258, 260, 304 ("Alte Forst"), 322, 336/338

Horngasse

14, 16, 18, 20, 22, 24, 26

Hubertusplatz

1 - 2, 4, 6

Hubertusstraße

3, 7, 9, 13, 15, 35, 39, 41, 43, 47, 53, 55, 57, 59 - 24, 26, 28, 30, 32, 36, 38, 40, 44, 46, 48, 50, 54, 58

Hubert-Wienen-Straße

6 ("Großstück")

Hühnermarkt

17 (Couven-Museum), 19

Hundskaulweg

6 ("Rumrich"), 24

Hunsrückweg

1

Hüttenstraße

1/9 (eh. Hauptverwaltungsgeb. der Hütte "Rothe Erde") - 80, 82, 84, 86, 88

Im Gillesbachtal

1...33 - 2...88

Im Mariental

1, 3, 7, 9, 11

In den Heimgärten

alle Häuser

Iternberg

43, 45, 85 ("Iternberg")

Jakobsplatz

5 (Pfarrhaus St. Jakob) - 4

Jakobstraße

1, 3, 7, 35, 45, 93, 95 - 97, 99/101, 103, 105 - 107, 109, 111, 127, 165, 167b, 169, 177/179 - 2, 4, 6, 8, 10, 12, 14/16, 18, 24, 60, 62, 64, 76b, 76c, 78, 80, 82, 86, 88, 90, 92, 94, 108/110, 122, 126, 136/146, 178, 204/206, 208, 214/216, 218, 220, 222, 224, 228, 230, 232

Jesuitenstraße

9/11 (Gymnasium St. Leonhard) - 2, 4, 18 - 20 Annaschule

Johanniterstraße

1, 2, 5, 7, 11, 13, 15, 21, 23, 25, 27, 29, 31 - 20, 28, 30

Josefsallee

6 (Schule)

Joseph-von-Görres-Straße

1, 3, 5, 7, 9, 11, 13, 15, 61, 63, 65, 67, 69, 71, 73, 75 - 2, 4, 6, 8, 10, 12, 14, 50, 52, 54, 56, 60, 62, 64, 66, 68, 70, 72, 74, 76, 78, 80, 82, 84, 86, 88, 90

Jülicher Straße

95, 97/109 (Schirmfabrik), 215 (Direktionsgebäude) - 72 (St. Elisabeth), 74, 76, 78, 80, 82, 84, 134, 136, 156, 162, 164, 224, 226, 228, 230, 232, 234, 326

Junkerstraße

3a, 7, 11, 13, 15/17, 19, 23, 25, 27, 33, 35, 37, 39, 41, 43, 45, 73, 75, 77, 79, 81, 83, 85, 87, 101 (Langer Turm) - 64, 66

Kahlgrachtstraße

54 ("Kahlgrachter Mühle")

Kaiser-Friedrich-Allee

("Colynshof")

Kaiserplatz

6

Kalkbergstraße

53, 61

Kalverbenden

62, 64, 66, 68, 70, 72, 74, 76, 78, 80, 82, 84, 88, 90, 92, 94, 96, 98, 100

Kapellenstraße

22, 24, 26, 28, 32, 34, 48, 50, 52, 54, 56, 58, 60, 62, 64, 66, 68, 70, 72, 76, 78, 80, 82

Kapitelstraße

6, 8, 10, 12, 14

Kapuzinergraben

19 (Hauptpost) - 12/14

Karl-Friedrich-Straße

46, 162, 164, 166, 168

Karlsgraben

3, 5, 7, 9, 11, 13, 35, 37, 39, 41, 43, 49, 51, 55, 57, 59, 61, 63, 65

Karlshöher Talweg

129 (Adamshäuschen)

Kármánstraße

7, 9, 11, 13, 15, 19 (ehem. Oberrealschule)

Kasernenstraße

25 (Polizeipräsidium)

Kasinostraße

35, 37, 41, 45, 55, 57, 59, 61, 63, 85 - 38, 40, 42, 44, 48, 54, 54a, 64, 70, 72, 74, 76, 76a, 78, 80

Katschhof

2

Katzenpolsweg

10 ("Ober-Fronrath")

Kirberichshofer Weg

33, 39, 41

Kirchstraße

61

Kirchplatz

1, 5/6 - 2, 4 (Schule)

Kitzenhausweg

(Kitzenhaus) 221, 227

Klauser Straße

43 (Kapelle), 49 - 4, 8, 10, 16, 18, 42, 44, 46, 48, 50, 52

Kleinkölnstraße

5 - 18

Kleinmarschierstraße

1, 3, 11/15 (Hinterhaus)

Kleverstraße

1, 3, 5

Klostergasse

15

Klostertreppe

3 (ehem. Vikane)

Knipp

3

Kockerellstraße

1, 3, 5, 7, 9, 13, 15, 17, 19 - 20, 22, 24

Königstraße

1b, 3, 15/17, 21a, 67, 69, 71, 73, 73a, 75 - 18/24, 26, 28, 34, 46, 62, 64, 66, 68, 70

Königsmühlenweg

5, 21, 61/63 - 18 (Königsmühle)

Körbergasse

3, 5 - 2

Körnerstraße

25 - 20 - 22 (Heilig Geist)

Komphausbadstraße

15 (Altes Kurhaus) - 10 (Quellkammer)

Kongreßstraße

3, 5, 13, 15, 23 (Garage) - 2, 4, 6, 8, 10, 12, 14/16

Korneliusmarkt

1 (St. Kornelius), 3 (ehem. Schulhaus) - 2, 4, 6, 8, 10 - 12, 14, 16/18, 20, 22, 24, 26, 28, 30, 32 - 34, 36, 38, 42, 48, 50, 52, 54, 56

Korneliusstraße

5, 7, 9, 11, 19, 21, 23, 25, 39a, 41, 43, 45 - 2, 4, 6, 8, 10, 12/14, 16, 32a, 36, 38

Krämerstraße

1, 3, 5, 7, 17, 19/21, 27, 29 - 2a, 8, 10, 12, 14, 14a, 16, 18, 20/34

Krakaustraße

1, 27

Krauthausener Straße

3, 5, 7, 9, 15, 17, 25, 27, 29, 31, 33, 35, 37, 39 - 16, 18, 20, 22, 24, 32, 34, 36

Krautmühlenweg

5 (Krautmühle), 9 - 6

Krefelder Straße

11, 21, 25, 27, 31 - 2, 200 - 202 ("Wolf")

Kroitzheider Weg

63, 95, 97, 103, 105

Krugenofen

41, 43 - 12, 18, 58

Kupferstraße

3, 11, 17, 19, 21 - 2, 8, 10, 14, 18, 20, 26, 28

Küppershofweg

15 (Küppershof)

Kurbrunnenstraße

6 (Volksschule), 18, Eisenbahnüberführung, Pavillon, Fürstenbad

Landgraben

66 ("Sieb")

Laurensberger Straße

21 ("Niersteiner Hof"), 29 ("nördl. Niersteiner Hof"), 53, 81, 103, 141, 143 - 20 ("Großer Niersteiner Hof"), 78 ("Linde"), 132, 140

Laurentiusstraße

63 - 71 ("Kamp"), 75 (St. Laurentius), 79 - 2 ("Hirsch"), 16 - 20 ("Linde"), 56

Leipziger Straße

1, 3, 5, 7, 9, 11, 13/19 (St. Fronleichnam) - 2, 4, 6, 8

Lemierser Berg

92, 130

Leydelstraße

9, 11, 15, 17, 19 - 12, 14, 16, 18, 20

Lindenplatz

2 (Franziskus-Kloster)

Lintertstraße

83 ("Galgenplei"), 121, 185, 187 - 18 ("Gut Schöntal"), 18a + 18b (Einfahrt zu Gut Schöntal)

Lochnerstraße

1, 7, 9, 11, 13, 21, 23, 25, 27, 29, 57, 59, 61, 69 - 2, 22, 24, 26, 28, 30, 32, 34, 48, 50

Löhergraben

4, 6, 8, 10, 12, 14, 16, 18, 22 (mit Barockfabrik)

Lombardenstraße

12/22 (Gasmeßstation)

Lothringerstraße

13, 15, 17, 35, 37, 67/69 (St. Alfons), 93, 95, 99, 99a, 101, 103, 105, 107, 111 - 10 (ehem. Einh.-Gymn.), 10a (ehem. Einh.-Gymn.), 12, 14, 58, 60, 64, 84, 86, 96, 104, 106

Lousbergstraße

1, 21, 23, 29, 31, 37, 39, 45, 47, 51, 53, 55, 57, 59, 61 - 4, 12, 14 (Kloster St. Josef), 16/18, 24/26, 52, 54, 58, 60, 62, 68

Ludwigsallee

9, 15, 25, 27, 29, 31, 33, 35, 37, 39, 39a, 39b, 43, 45, 49, 51, 53, 55, 57, 61, 65, 67, 69/77, 101

Luerweg

61 - 63 ("Knipp"), 65 ("Ries") - 68 ("Kaper")

Luffer Weg

11 - 13 ("Lufferhof")

Lütticher Straße

23, 25, 27, 31, 35, 139, 281 (Grundhaus), 569a ("Breitenstein"), 595, 597 (Grenzschänke), 599 - 28, 42, 44, 46, 48, 50, 52, 54, 56, 320 (Hochgrundhaus), 320a (Hochgrundhaus), 322 (Hochgrundhaus), 580, 582, 586

Lützowstraße

1, 3, 5, 7, 9, 11, 13, 15, 17, 19, 21, 23, 25, 27, 29, 31, 33 - 2, 4, 6, 8, 10, 12, 14, 16, 18, 20, 22, 24, 26, 28

Luisenstraße

20/22, 24, 28, 30, 32, 34, 36, 42 (Volksschule)

Luxemburger Ring

1 (Eismühle)

Malmedyer Straße

1, 3, 27 - 10

Mariabrunnstraße

3, 5, 7, 19, 25, 27, 29 - 16, 18, 20, 22, 30, 32

Mariahilfstraße

5, 7, 9, 13, 15, 17, 19, 21, 23, 25, 27, 29, 31, 33, 35 - 2b, 4, 6, 8, 18, 20, 22

Maria-Theresia-Allee

260 (Jugendherberge)

Marienstraße

56, 58, 60, 62, 64

Marientalweg

70/72 (Fabrik Mariental)

Markt

33, 35, 37, 39, 43 - 14/20, 22, 38/40 (Rathaus), 42, 52

Marktstraße

25/27 (Schule)

Martin-Luther-Straße

4, 6, 8, 10, 12

Matthiashofstraße

2, 8

Mauerstraße

1a, 1, 3, 5, 9, 11, 13, 15, 17, 19, 35, 37, 75 - 4, 6, 16, 18, 20, 22, 24, 26, 40, 42, 44, 46, 48, 50, 52, 54, 58, 60, 110

Maxstraße

13, 15 - 2, 8, 10/10a, 12, 14, 16, 18

Mefferdatisstraße

1/3 - 4/6, 8

Melatener Straße

31 (Gästehaus der TH), 39

Michaelsbergstraße

1 (ehem. Burtscheider Rathaus) - 6, 12, 14/22 (Volkshochschule), 30, 32 - 34, 40

Michaelstraße

1 - 6/10 (ev. Gemeindehaus)

Minoritenstraße

3 (St. Nikolaus/Pfarrhaus), 5 (Turnhalle)

Mittelstraße

30 ("Büschchen")

Mörgensstraße

3/5, 11, 13, 15, 17 - 4, 6, 8, 14, 16, 22

Monheimsallee

13, 15, 21, 23, 25, 35, 37, 47, 75, 77, 81, 85, 87, 91, 93 - 6, 8, 10, 12, 14, 16, 44 (Neues Kurhaus/Spielcasino), 52, 54, 58, 60, 62

Monschauer Straße

65 (Halle/Kapelle/Büro/Wohnhaus Waldfriedhof) - 44, 208 (Pumpwerk), 210 (Brandenburg)

Morillengang

1

Mostardstraße

15, 17, 19 - 20, 22

Mühle

6 ("Mühle")

Mühlenstraße

19 ("Welsche Mühle")

Mühlradstraße

3/5

Münsterplatz

1 (St. Foillan), 3, 7/9, 11, 13, 15, 19, 27 - 2, 6, 10, 12, 14, 16, 18, 20, 28

Münsterstraße

115-119, 159, 209, 221-223, 253-255, ohne Nr. (Kapelle), 261, 275-277, 285, 295, 297-299, 311 - 102-106, 120, 208, 222-224, 258, 260, 276, 284, 288

Muffeter Weg

3 (RWTH)

Napoleonsberg

52, 68, 70, 96, 104, 124, 126, 132, 134, 136, 188, 192

Nerscheider Weg

(Nerscheider Hof) 70/74

Neuenhofer Weg

1 ("Kleiner Neuenhof")

2 ("Großer Neuenhof")

Neumarkt

1, 3, 5, 7, 9, 11 - 2

Neupforte

3/7 - 2c, 2d, 4, 12, 14, 16, 18, 20, 22, 24-26

Neustraße

23/25 - 2

Niederforstbacher Straße

57, 61 - 62, 64, 72

Nikolausstraße

17

Nirmer Straße

28/30 (Schule), 196.198, 232

Nizzaallee

45, 47, 47a, 49, 51, 59, 61, 63, 65, 67, 69, 75, 77, 79, 81, 83, 85, 87 - 2, 4

Nonnenhofstraße

110 ("Nonnenhof")

Noppiusstraße

1, 3, 7, 11, 13, 15, 19 . 12, 14, 24

Nütheimer Straße

119-121, 133, 135, 137, 145-147, 177 - 102, 148, 150-152, 154, 174, 220

Oberstraße

1

Oberdorfstraße

69, 85, 99 ("Steinstraße") - 90 ("Mönchhof"), 92, 98/100 ("Broicher Hof")

Obere Drimbornstraße

10, 10a (Drimborner Wäldchen)

Oberforstbacher Straße

71 (Abtei), 213, 217, 225-227, 245, 261, 269, 269a, 275, 295/297, 335 - 196-198, 240, 282, 296, 302, 346, 356, 358

Oppenhoffallee

1, 19, 21, 23, 25, 27, 29, 31, 33, 35, 37, 39, 41, 45, 47, 49, 51, 53, 55, 57, 59, 61, 63, 65, 69, 79, 81, 87, 89, 93, 95, 97, 101, 103, 105, 107, 109, 115, 117, 123, 131, 133, 135, 137, 141, 145, 161, 163, 171, 173 - 4, 6, 8, 18, 20, 22, 24, 30, 32, 34, 36, 40, 42, 44, 46, 48, 52, 54, 56, 58, 60, 62, 66, 68, 70, 72, 74, 76, 78, 80, 82, 86, 88, 90, 92, 96, 98, 100, 102, 104, 106, 108, 110, 112, 114, 116, 118, 124, 128, 130, 132, 134, 136, 138

Oranienstraße

1, 3, 5, 7, 9, 13 - 4, 6, 8, 10

Orsbacher Straße

20 ("Kirschbäumchen")

Ottostraße

9, 11, 19, 21, 23, 27, 49, 51, 57, 63, 69, 71, 73, 75, 79, 81 - 6, 18, 20, 22, 28, 32/34, 46, 46a, 76, 78, 80, 82, 84, 88/90, 92

Pannekogweg

43 ("Friesenrather Hof") - 46 ("Schloß Friesenrath")

Paßstraße

25/27 (Fröbel-Seminar) - 10 (Volksschule), 14, 16, 18, 20, 22, 60, 106 ("Lehmkülchen")

Paugasse

11, 13, 15

Paulusstraße

1, 3 - 2, 4

Pippinstraße

1

Pommerotter Weg

15 ("Herffs-Erb")

Pontdriesch

9, 15, 17, 21, 23 - 12

Pontstraße

5 (St. Katharina oder Augustinerkirche), 9, 11, 13 (Zeitungsmuseum), 19, 21, 23, 29/37, 41 (Kloster), 51/53, 87, 113, 117, 121, 123, 125, 127, 151, 157 - 2, 4, 6, 8, 22, 24, 26, 28, 30, 32, 40/42, 46, 48, 50/52, 60, 62, 64, 66-68, 78, 100, 148, 154, 156/158, 182

Preusweg

1, 3, 5 - 36, 38, 40, 42, 44, 46, 68

Promenade

1, 2, 3

Promenadenstraße

25, 27, 29, 35, 41 - 28, 34/36, 38, 40, 42, 44, 46, 48

Pützgasse

5 - 20, 36

Purweider Weg

14-18 ("Purweide")

Raafstraße

71 - 30

Raerener Straße

115, 225, 343 ("Weidwies"), 357 - 344 ("Wüstenei"), 370

Rathausstraße

27, 43 ("Weyenberg"), 45 ("Berger Hochkirchen") - 62 ("Zollhaus Barriere")

Rehmannstraße

2, 6, 8, 18

Rehmpfad

7, 9 - 16

Reihstraße

15 - 4, 6

Reimannstraße

19, 23, 25 - 2, 4, 6, 8, 10, 12, 14, 16, 18, 20, 22, 24, 26

Rennbahn

1, 3, 5/7

Rethelstraße

4, 6

Ringstraße

5, 7-9, 25, 29-31, 39, 41, 107-113, 117, 119, 165, 175, 177-179, 191

Ritscheider Weg

62 ("Ritscheider Hof")

Ritter-Chorus-Straße

7 (Großes Drachenloch)

Robensstraße

57, 59, 61, 63, 67, 69 - 36, 38, 40, 42, 46, 48, 50, 52, 54, 56, 58

Robert-Schumann-Straße

25 (Soziale Frauenschule)

Rochusstraße

1, 21, 23, 25, 31, 33, 37, 39, 41, 43, 45, 47, 49, 51, 53, 55, 57, 63 - 20, 26, 28, 30, 44, 46/48

Römerstraße

9, 19, 25, 27, 35 - 10 (Verwaltungsgebäude, ehem. Haus Grenzwacht)

Roermonder Straße

27, 557, 559, 571, 573, 575 - 2, 94, 286, 298, 386-388, 562, 574-578

Rolandstraße

1 - 6, 10, 12, 14, 16, 18, 20, 22, 28, 30, 32, 34, 36, 38/40, 42

Rollefstraße

69 - 54, 64

Ronheider Weg

77 ("Martelenberg") - 16, 18

Rosstraße

7, 9, 11/13, 19, 21, 23, 25, 27, 29, 31, 33, 35, 37, 39, 41, 59, 61

I. Rote-Haag-Weg

68 (Waldstadion), 70 (Waldhausen)

II. Rote-Haag-Weg

34

Rudolfstraße

41, 77

Rütscher Straße

257 (Eichel) - 40, 42, 66, 68, 72, 84, 86, 88, 224 (Berg)

Saarstraße

78, 80, 82, 86, 88, 90, 98, 100, 102

Sandkaulbach

13/15 (Gew.-Förd.-Anst.)

Sandkaulstraße

53, 63, 67 - 46, 60, 66/68, 86/88

St. Gangolfsberg

2, 4

St. Johann

2 (ehem. Abteigebäude), 14, 16

Scheibenstraße

12/16

Scherbstraße

23, 171 ("Obermühle")

Schildstraße

7, 11, 13, 25 - 12, 14, 18

Schildchenweg

4, 6

Schillerstraße

63, 65, 67, 69, 71

Schinkelstraße

1/3 (Reiffmuseum) - 2 (RWTH), 4/6

Schlangenweg

360 (Oberster Hof)

Schleckheimer Straße

143-145, 151, 153, 155, 211, 215 - 166, 188-192, 210

Schleidener Straße

133, 239, 257-259 - 58-60, 64, 66, 110, 132/134, 162, 202, 204, 206/208, 224, 400 (Kalkhäuschen)

Schloßparkstraße

93a (Beulardstein)

Schloß-Rahe-Straße

1, 23, ohne Nr. (Schloß Rahe) - 12

Schloßstraße

3, 5, 7/9, 11, 13, 19 - 2, 4, 6, 8, 10, 12, 14, 16, 18, 20, 22 (Schloßbad), 24 (Luisenbad), 26, 28, 30, 32

Schlottfelder Straße

13, 15, 17 (Schlottfeld)

Schmiedstraße

9 - 2, 6, 8, 10

Schmithofer Straße

177, 201 - 32-34, 44-46, 52, 54, 180, 200, 202, 204 (St. Josef), 214-216

Schmithofer Weg

3-7

Schneebergweg

210 (Melaten)

Schönauer Allee

15 - 20 (Schloß Schönau)

Schroufstraße

79, 93 - 56a

Schützenstraße

17, 19, 23 - 2, 12, 14

Schulberg

18 (ehem. Gangolfskapelle)

Schumacherstraße

1, 7, 9 - 6, 8

Schurzelter Straße

43 (Schurzelter Mühle), 201, 205-207 - 32 (Schurzelt), 200-208 (Seffenter Burg)

Sedanstraße

1, 3, 5, 7, 9, 11, 13, 15, 17, 19, 23, 25, 27 - 16, 18, 24, 26, 28, 32, 34, 36

Seffenter Berg

11 - 2-6, 10, 22

Seilgraben

16-18, 32

Senserbachweg

219 - 140 (Gaßmühle), 212, 218, 220

Severinstraße

97, 105

Siefer Weg

22-24

Sigmundstraße

9, 11, 13, 15, 17 - 22, 24

Simpelvelder Straße

48 ("Muffet")

Soerser Weg

115 (Soerser Hochkirchen), 165 (Kuckesrath), 349 (Kleine Gasse) - 24-26, 186 (Heumessen), 268 (Büttershöfchen), 310 (Soerser Haus), 350 (Große Gasse)

Sonnenweg

11 (Fabrik), 13/15 - 14 (Back)

Spaakallee

1, 3, 5, 7, 9 - 2, 4, 6

Spitzgäßchen

2

Steinkaulstraße

11, 13, 15, 17, 19, 21, 23, 27, 29, 31, 33, 35, 37, 41 - 24, 26, 28, 40, 42, 44, 52

Steinkaulplatz

1, 3-5, 7-9 - 4

Steinstraße

13-15, 27, 29, 39, 43 - 2b, 12, 18-20, 28, 32

Stephanstraße

1, 9, 11, 13, 17, 19, 21, 25, 37 - 2, 2a, 4, 8, 16/20, 22, 24/26, 38, 40

Steubenstraße

1, 3, 5, 7, 9, 11 - 2, 4, 6, 8, 10, 12, 14

Stiftstraße

2, 4

Stolberger Straße

257a, 259, 271, 273, 275, 277, 283 - 32, 58, 60, 62, 64, 66, 68, 70, 72, 74, 76, 78, 80, 102 ("Panneschopp")

Stromgasse

15, 17, 19, 21, 41, 45 - 36, 52

Strüverweg

1 (Obere Müsch), 3 (Kloster St. Raphael), 5 (Untere Müsch), 41 (Strüver), 75 (Bau)

Südstraße

5, 11, 13, 15, 17, 27, 29, 31, 39, 43, 47, 49 - 2, 2a, 4, 44, 46, 48, 50, 52, 54

Suermondplatz

2 - 3

Talbotstraße

33, 35, 37 (Kalkofen)

Talstraße

1, 3, 5, 7, 9, 11, 13, 15, 17, 19, 21, 23, 25, 27, 29

Templergraben

15a, 19, 21, 23, 25, 33, 35, 37, 39a, 41, 43, 45, 47, 49, 51 (Reiffmuseum), 55 (Hauptgeb. RWTH) - 4, 6, 8, 10, 12, 14, 18, 20, 38, 40, 42

Theaterplatz

7, 19 (Stadttheater) - 10, 12 (Fernmeldeamt), 14 (Regier.-Geb.)

Theaterstraße

7/9, 17, 31-33, 47, 49, 51, 55, 65, 67, 75, 83 - 22, 24-26, 48, 52, 86, 88

Theresienstraße

9, 13, 19 - 4, 22, 24, 26

Thomashofstraße

9, 11, 13, 15, 17, 19, 21, 23, 25, 27, 31 - 54, 56

Tönnestrather Weg

16-18 (Tönnestrath)

Trichtergasse

2, 4/6, 8, 16, 18, 20

Triebelsstraße

1, 3, 5, 11 - 2, 4, 6, 8, 10, 12, 14, 16, 18

Trierer Straße

65 ("ehem. Rathaus Forst"), 625-627, 695, 699 ("Weihern"), 711, 715, 791, 821 - 22, 24, 26, 28, 96, 368, 610, 644, 648, 652/654, 656, 660, 702, 748

Triftweg

55, 139 ("Trift")

Turmstraße

108, Langer Turm

Turpinstraße

100, 104, 106, 108, 110, 112, 114

Ungarnstraße

2, 4, 6, 10

Unter den Weiden

8

Ürsfeld

2 (Groß Ürsfeld)

Ursulinerstraße

1 (Pfarrhaus St. Foillan), 21, 23, 25

Vaalser Straße

1/3, 5, 7, 9, 13, 15, 37, 39, 41, 43, 47, 51, 53, 55, 97, 99, 111, 111a, 117, 119a, 121, 121a, 123, 157, 517 (ehem. Zollamt) - 8, 70, 78, 80, 82, 84, 92, 94, 96, 98, 100, 110, 112, 118, 120, 122, 146, 148, 154, 156, 158, 160, 164, 322 (Kapuzinerkloster), 496 (Paffenbroich)

Veltmanplatz

13 - 12

Venwegener Straße

18-20 ("Kleinmühlchen"), 38-46 ("Bleihütte"), 60-64 (Schlauser Mühle)

Vereinsstraße

9, 19 - 10

Verlautenheidener Straße

45, 53-55, 61 - 60, 106

Vetschauer Berg

1 (Hof u. Windmühle)

Viehhofstraße

1

Viktoriaallee

17, 19, 27, 31, 33, 35, 37, 39, 45 (Pfarrh. Herz Jesu), 47/49 (Kaplanei Herz Jesu) - 2, 4, 12, 22, 24, 26, 28, 30, 32, 34, 36, 38, 40/42, 46, 50

Viktoriastraße

5, 7, 11, 15, 27, 29, 31, 35, 37, 41, 43, 45, 47, 49, 85, 87, 89, 93 - 18, 20, 22, 24, 26, 28, 30, 32, 34, 36, 38, 40, 42, 44, 46, 48, 52, 54, 56, 60, 62, 66, 68, 70, 78, 80, 82, 84, 86, 88, 90

Von-Coels-Straße

151, 181, 183-185, 193, 195, 197, 199/203, 207, 209, 283-285, 451 -62-64, 204, 254, 320, 344, 346, 348

Von-Görschen-Straße

1, 3, 5, 7

Wallstraße

9, 23, 55, 59 - 46, 48, 50

Warmweiherstraße

17, 19, 23 - 32

Weberstraße

37, 39 - 34, 36, 38, 40, 42

Weingartsberg

alle Häuser

Weingartshof

alle Häuser

Weißerburger Straße

18/22

Wespienstraße

27, 29 - 2, 26, 32

Wilbankstraße

27, 29, 31, 129, 131, 133, 135, 141, 143 - 2

Wilhelmstraße

17, 19, 27, 29, 31, 33, 35, 41, 43, 61-63, 65, 67, 71, 73, 75, 77, 79, 87, 89, 91, 93 - 2, 12, 14, 16, 18 (Suermondt-Museum), 24, 34, 60, 62, 68, 76 (Wandbrunnen), 78, 80, 82, 86

Wirichsbongardstraße

10

Wolferskaul

2a

Wüllnerstraße

3 (Bibliothek, Altbau) - 2 (Bergbauinstitut)

Zehntstraße

37, 39, 43

Zeise

1 (Pfarrhaus St. Michael)

Zeppelinstraße

106 (ehem. Reparaturwerkstätte der Hütte "Rothe Erde")

Zollernstraße

19, 27/31, 37, 39, 53, 55, 57 - 24, 28, 30, 46, 48, 50

Zum Blauen Stein

35 - 36, 38 (und Gebäude Scheune westlich ohne Nr.)



Anlage III

Bereiche mit besonderen
Vorschriften für
Werbeanlagen

