

■ Offenlage von Gewässern in den Jahren 2009-2018

Offenlage von Gewässern in den Jahren 2009-2018

Ausbaujahr:

2009

Gewässer:

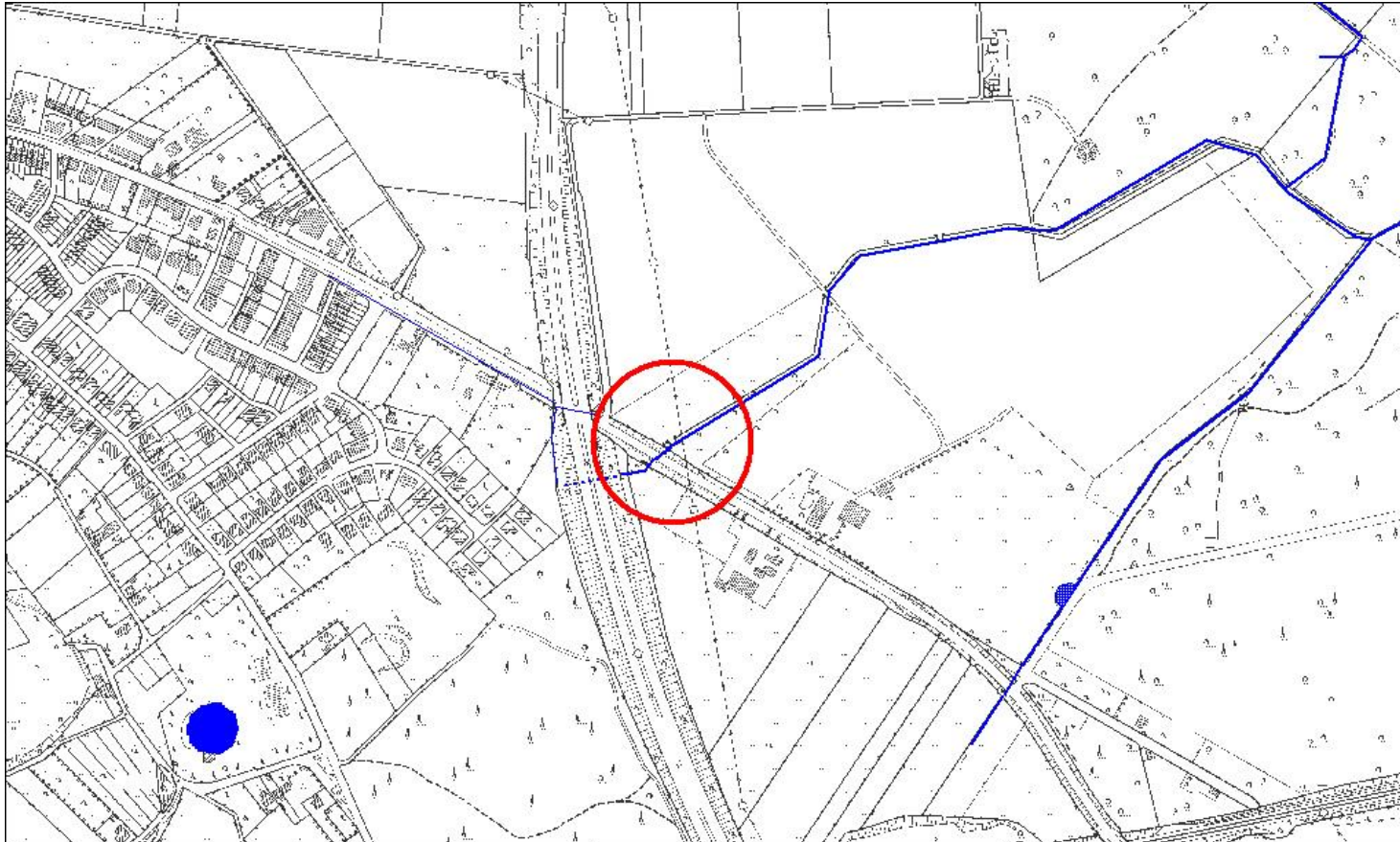
**1. Vorfl. Haarener Hof
BAB A 44**

Thema:

**Beseitigung einer
Überfahrt**

Ausbaulänge:

5 m





Offenlage von Gewässern in den Jahren 2009-2018

Ausbaujahr:

2009

Gewässer:

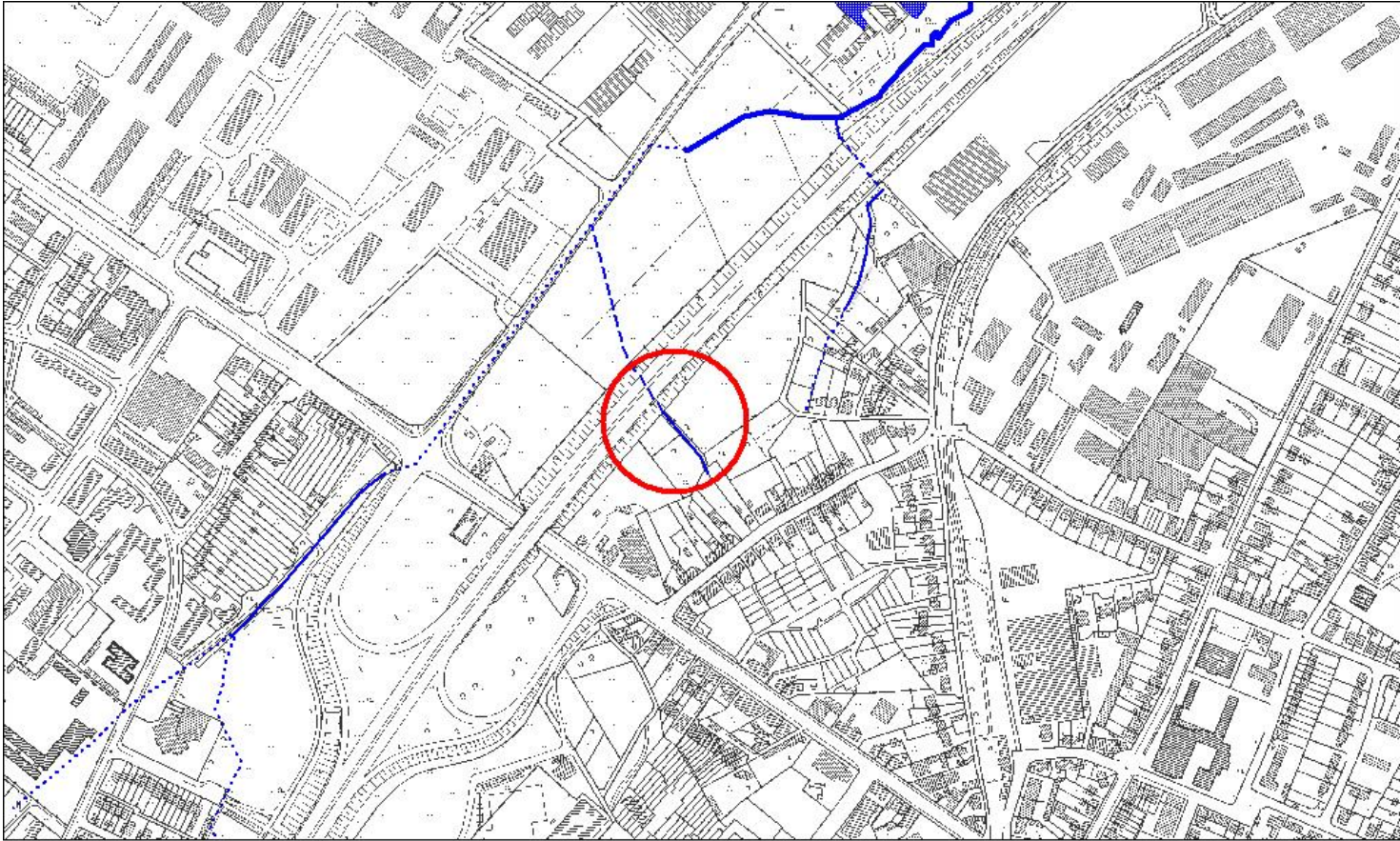
**1. Vorfl. Haarener Hof
BAB A 44**

Thema:

**Beseitigung einer
Überfahrt**

Ausbaulänge:

5 m



Offenlage von Gewässern in den Jahren 2009-2018

Ausbaujahr:

2009

Gewässer:

**1. Vorfl. Auf der Weide
BAB A 44**

Thema:

**Beseitigung einer
Überfahrt**

Ausbaulänge:

5 m



Offenlage von Gewässern in den Jahren 2009-2018

Ausbaujahr:

2009

Gewässer:

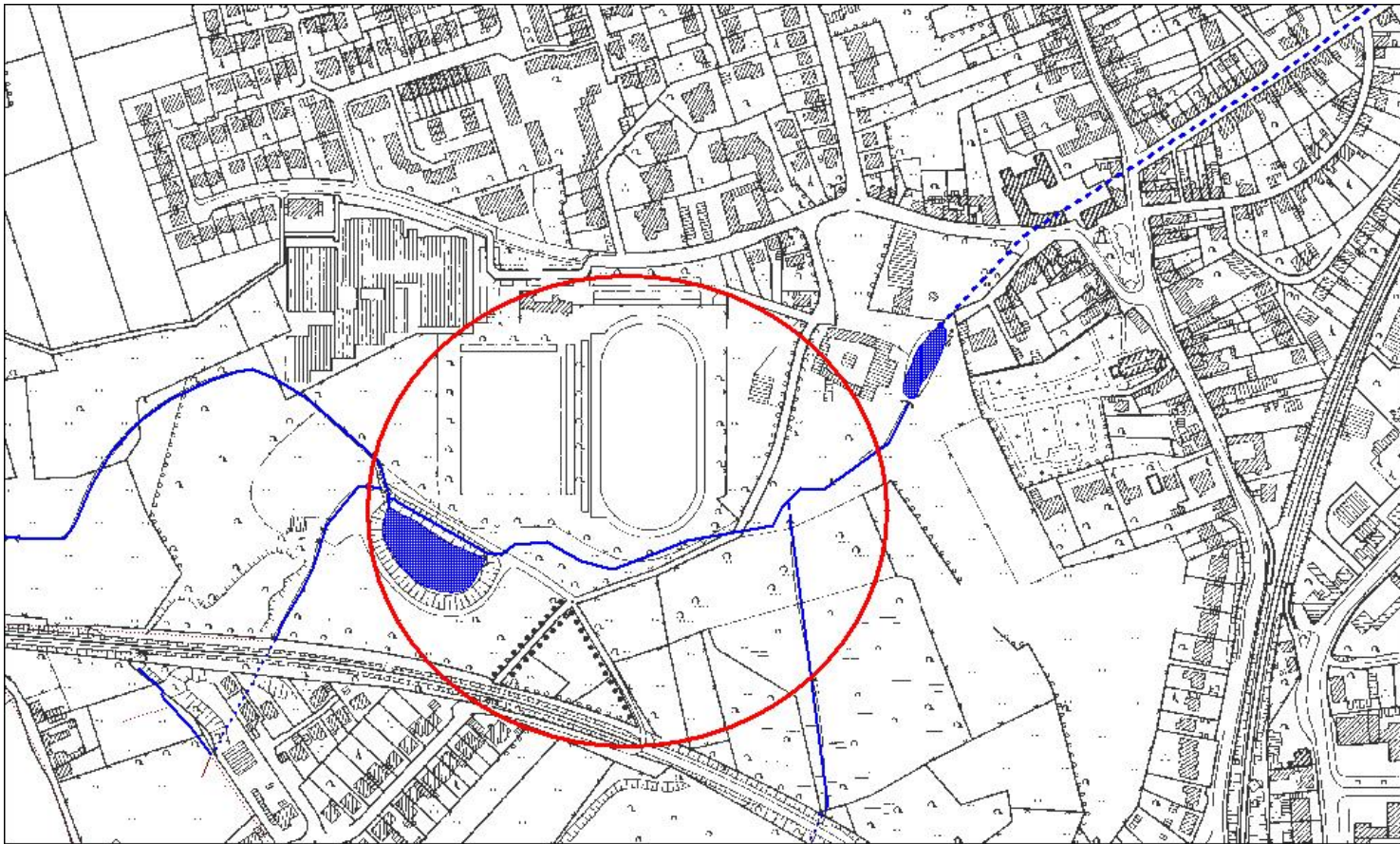
**1. Vorfl. Auf der Weide
BAB A 44**

Thema:

**Beseitigung einer
Überfahrt**

Ausbaulänge:

5 m



Offenlage von Gewässern in den Jahren 2009-2018

Ausbaujahr:

2009

Gewässer:

**Amstelbach
Kaletzbenden**

Thema:

**Zusammenbruch
Verrohrung/Defekt**

Ausbaulänge:

360 m

Offenlage von Gewässern in den Jahren 2009-2018



Ausbaujahr:

2009

Gewässer:

**Amstelbach
Kaletzbenden**

Thema:

**Zusammenbruch
Verrohrung/Defekt**

Ausbaulänge:

360 m

Offenlage von Gewässern in den Jahren 2009-2018

Ausbaujahr:

2009

Gewässer:

**Amstelbach
Kaletzbenden**

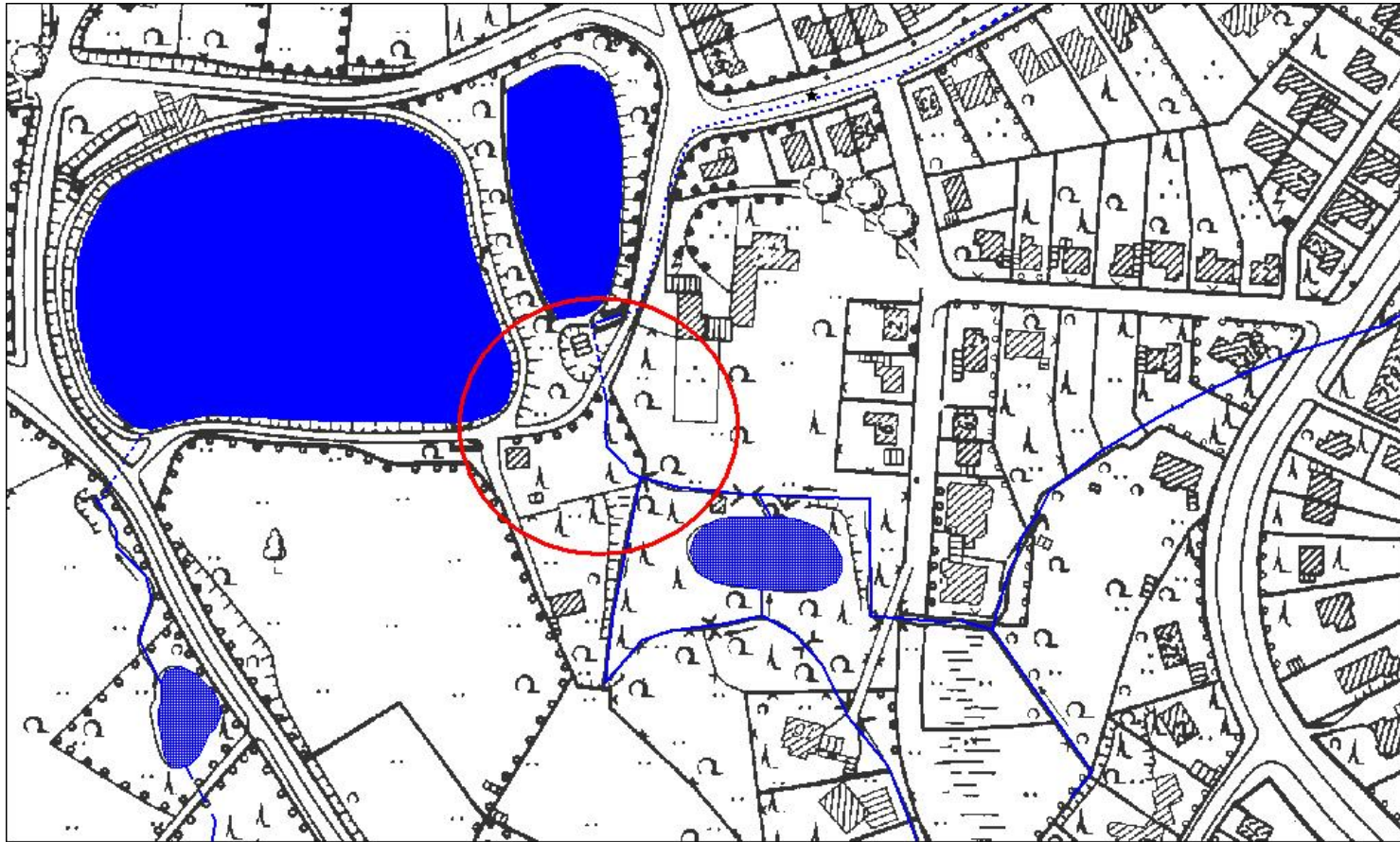
Thema:

**Zusammenbruch
Verrohrung/Defekt**

Ausbaulänge:

360 m





Offenlage von Gewässern in den Jahren 2009-2018

Ausbaujahr:

2009

Gewässer:

Wurm
Diepenbenden

Thema:

Verrohrung/Defekt

Ausbaulänge:

40 m



Offenlage von Gewässern in den Jahren 2009-2018

Ausbaujahr:

2009

Gewässer:

Wurm

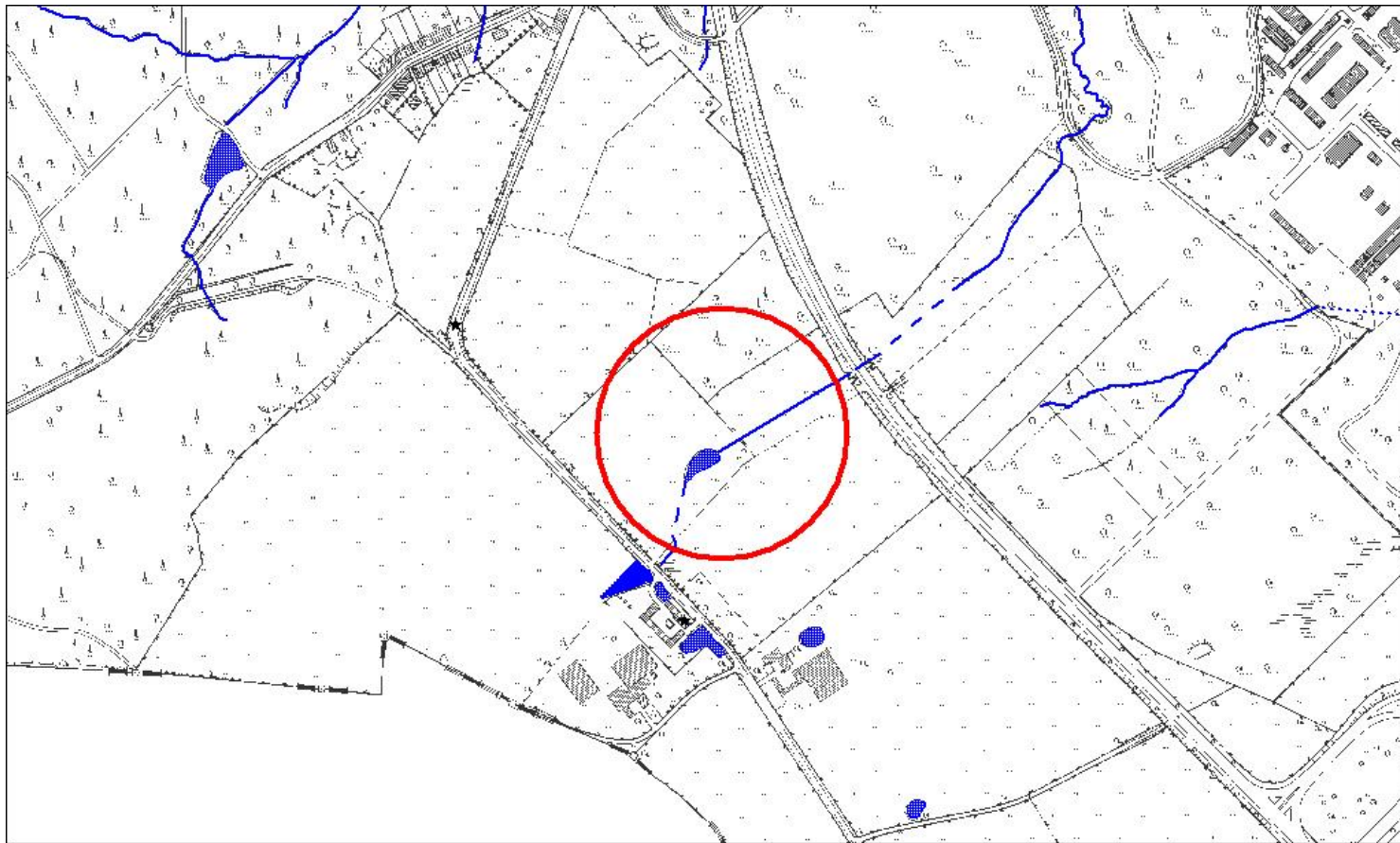
Diepenbenden

Thema:

Verrohrung/Defekt

Ausbaulänge:

40 m



Offenlage von Gewässern in den Jahren 2009-2018

Ausbaujahr:

2009

Gewässer:

Vorfl. Augustinerwald

Thema:

**Verrohrung/Defekt
Kein Abfluss mehr**

Ausbaulänge:

160 m



Offenlage von Gewässern in den Jahren 2009-2018

Ausbaujahr:

2009

Gewässer:

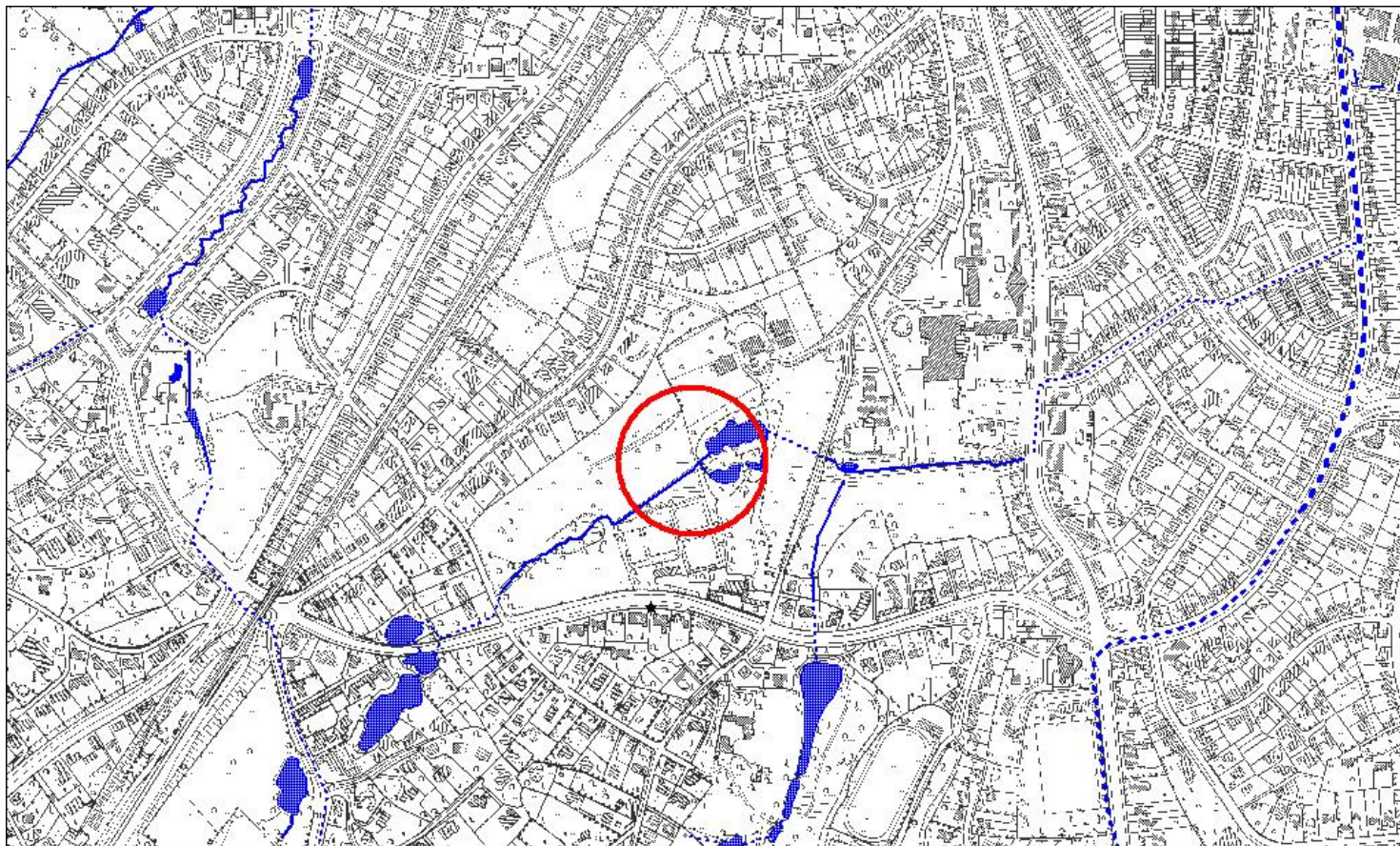
Vorfl. Augustinerwald

Thema:

**Verrohrung/Defekt
Kein Abfluss mehr**

Ausbaulänge:

160 m



Offenlage von Gewässern in den Jahren 2009-2018

Ausbaujahr:
2009

Gewässer:
Goldbach

Thema:
**Durchlass verlandet
Wurzeleinwuchs**

Ausbaulänge:
10 m



vorher



nachher



**Offenlage von
Gewässern
in den Jahren
2009-2018**

Ausbaujahr:

2009

Gewässer:

Goldbach

Thema:

**Durchlass verlandet
Wurzeleinwuchs**

Ausbaulänge:

10 m

Offenlage von Gewässern in den Jahren 2009-2018

Ausbaujahr:

2009

Gewässer:

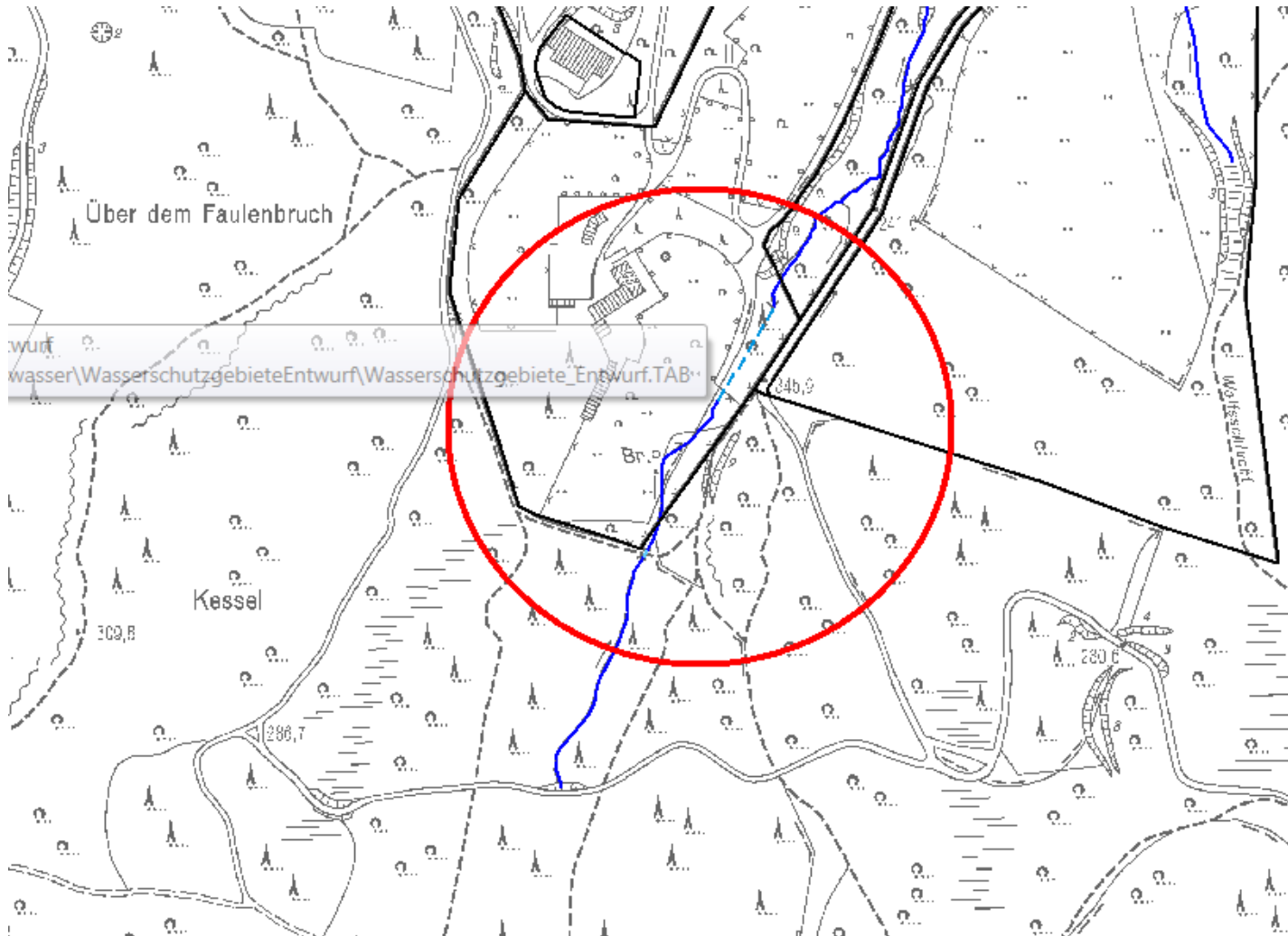
Wurmarm Luttiz

Thema:

Offenlage

Ausbaulänge:

30 m





vorher



nachher

Offenlage von
Gewässern
in den Jahren
2009-2018

Ausbaujahr:

2009

Gewässer:

Wurmarm Luttiz

Thema:

Offenlage

Ausbaulänge:

30 m

stadt aachen



Offenlage von Gewässern in den Jahren 2009-2018

Ausbaujahr:

2010

Gewässer:

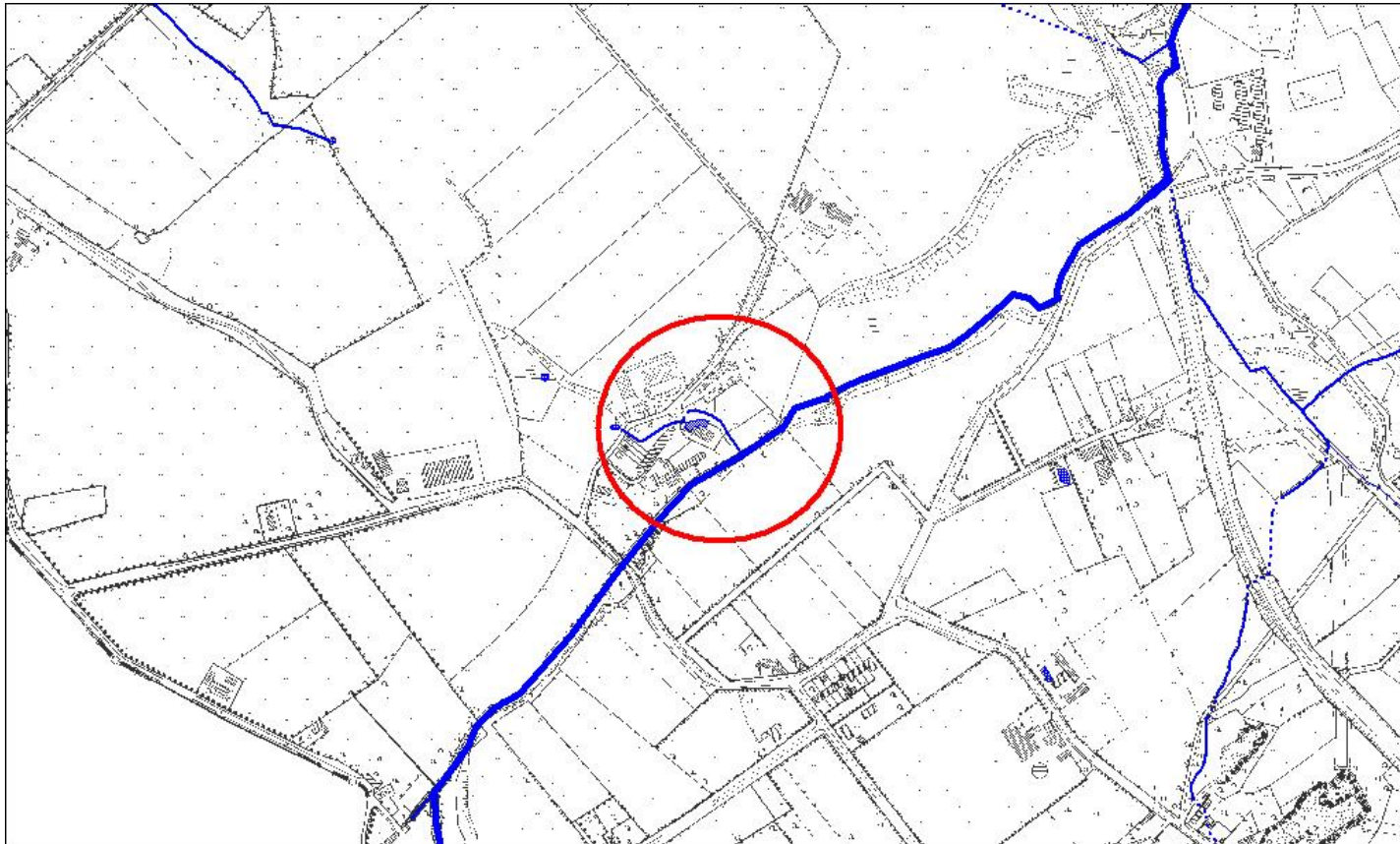
Vorfl. Hinter dem
Baumgarten

Thema:

Offenlage

Ausbaulänge:

100 m





Offenlage von Gewässern in den Jahren 2009-2018

Ausbaujahr:

2010

Gewässer:

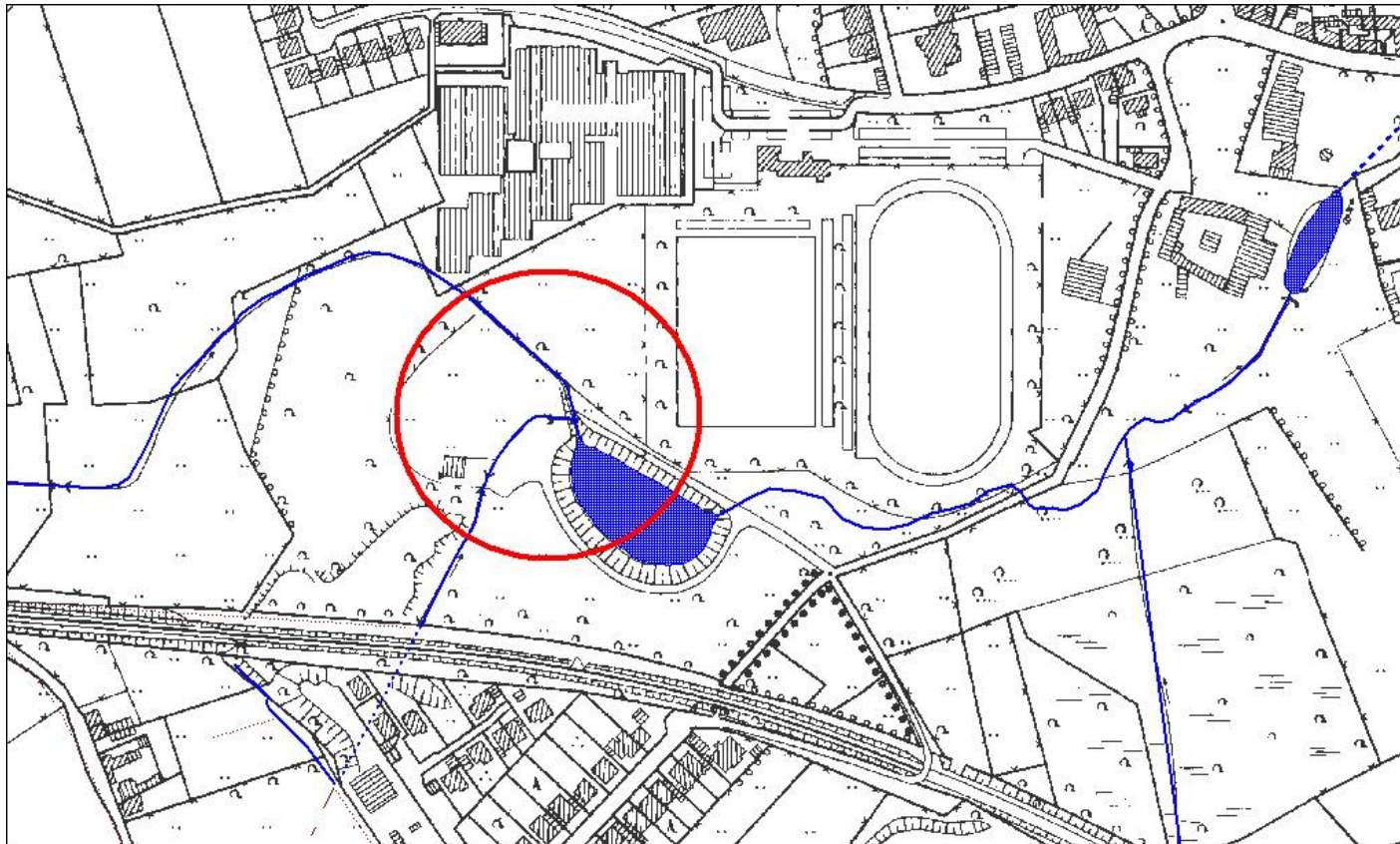
Hinter dem Baumgarten

Thema:

Offenlage

Ausbaulänge:

100 m



Offenlage von Gewässern in den Jahren 2009-2018

Ausbaujahr:

2011

Gewässer:

Vorfl. Grüenthal

Thema:

Offenlage

Ausbaulänge:

10 m



vorher



nachher

Offenlage von Gewässern in den Jahren 2009-2018

Ausbaujahr:

2011

Gewässer:

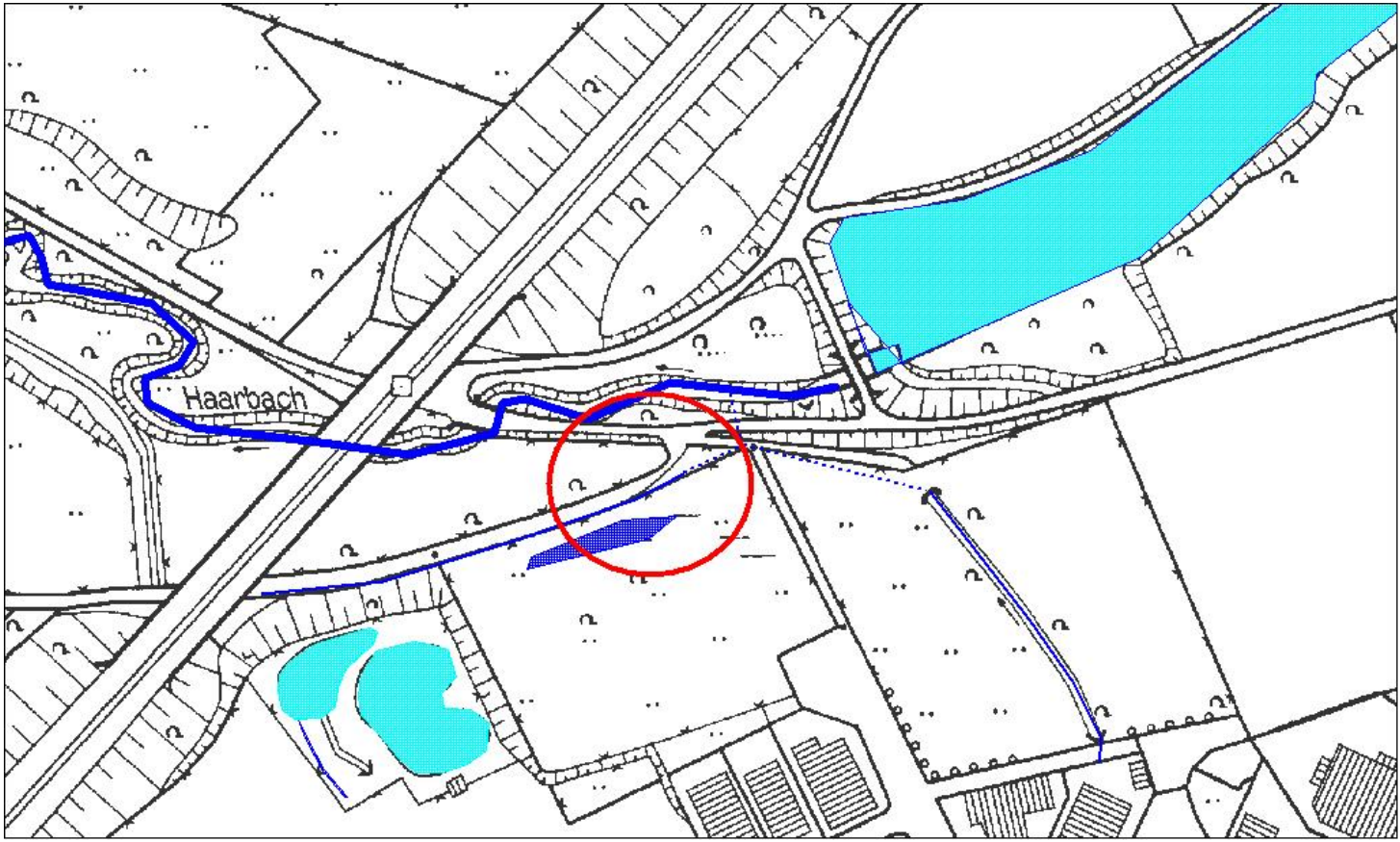
Vorfl. Grünenthal

Thema:

Offenlage

Ausbaulänge:

10 m



Offenlage von Gewässern in den Jahren 2009-2018

Ausbaujahr:

2011

Gewässer:

Vorfl. Haarbachtal

Thema:

**Offenlage,
Beseitigung Durchlass**

Ausbaulänge:

5 m

**Offenlage von
Gewässern
in den Jahren
2009-2018**

nachher

Ausbaujahr:

2011

Gewässer:

Vorfl. Haarbachtal

Thema:

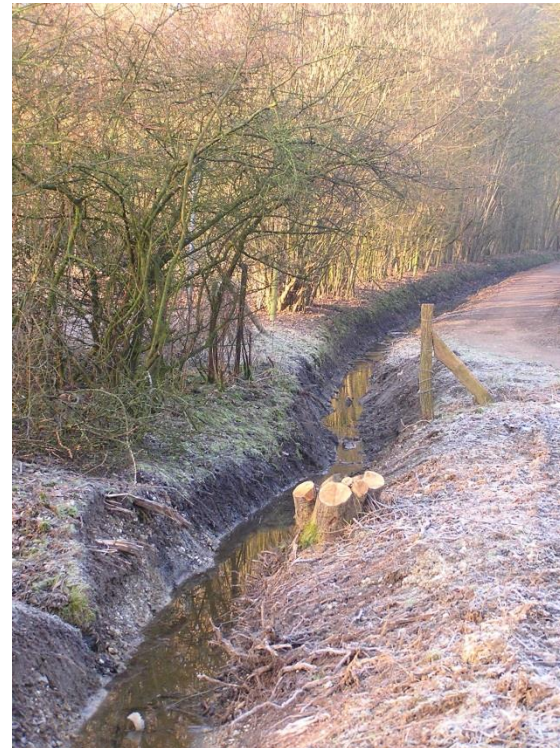
**Offenlage,
Beseitigung Durchlass**

Ausbaulänge:

5 m



vorher



Offenlage von Gewässern in den Jahren 2009-2018

Ausbaujahr:

2011

Gewässer:

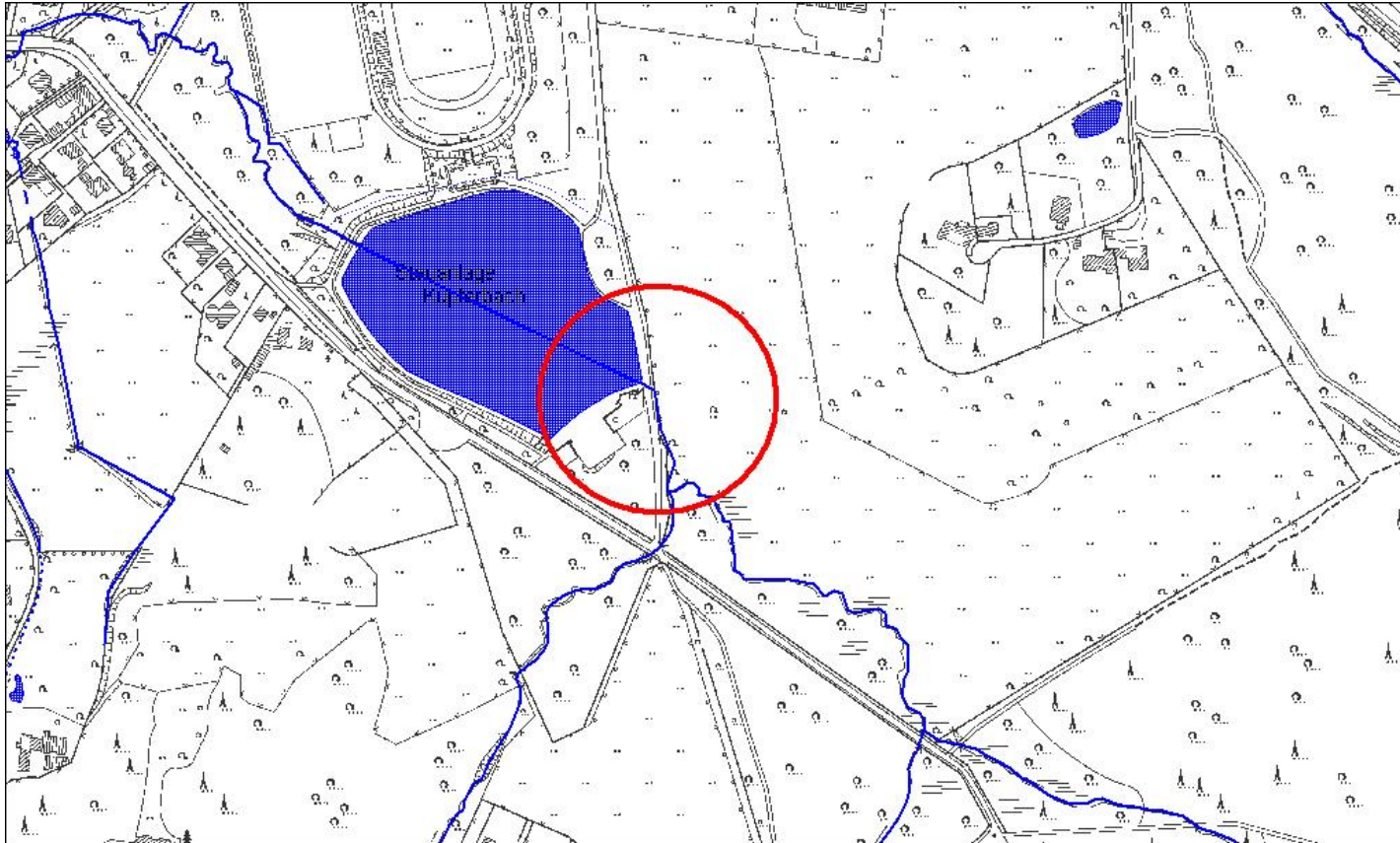
Kupferbach

Thema:

Offenlage

Ausbaulänge:

60 m





vorher

nachher



**Offenlage von
Gewässern
in den Jahren
2009-2018**

Ausbaujahr:

2011

Gewässer:

Kupferbach

Thema:

Offenlage

Ausbaulänge:

60 m

Offenlage von Gewässern in den Jahren 2009-2018



Ausbaujahr:

2011

Gewässer:

Rödgerbach

Thema:

Offenlage

Ausbaulänge:

250 m

vorher



**Offenlage von
Gewässern
in den Jahren
2009-2018**

Ausbaujahr:

2011

Gewässer:

Rödgerbach

Thema:

Offenlage

Ausbaulänge:

250 m



nachher

300

vorher



**Offenlage von
Gewässern
in den Jahren
2009-2018**

Ausbaujahr:

2011

Gewässer:
Rödgerbach

Thema:
Offenlage

Ausbaulänge:
250 m



nachher

Offenlage von Gewässern in den Jahren 2009-2018

Ausbaujahr:

2012

Gewässer:

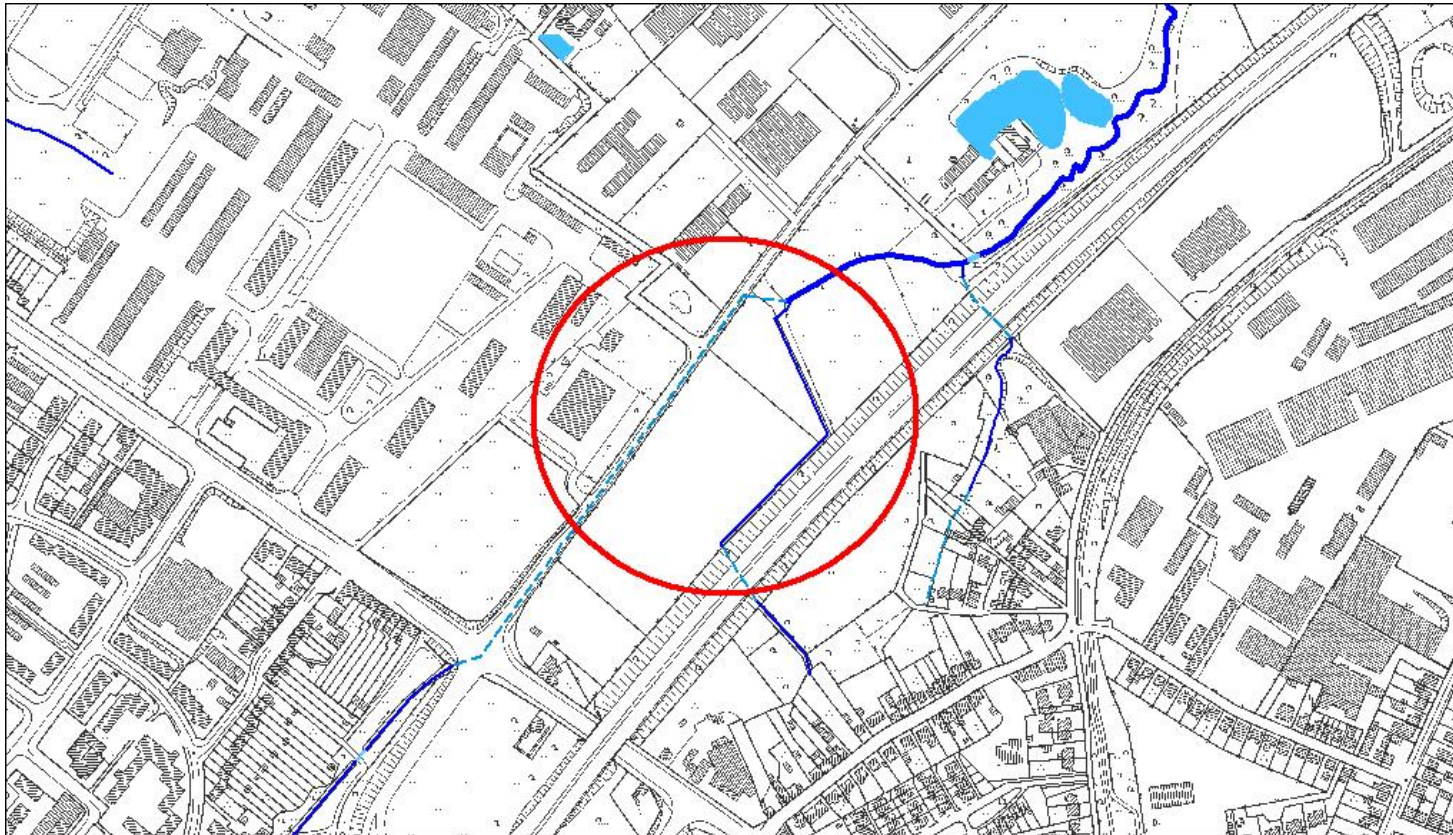
1. Vorfl. Auf der Weide

Thema:

Offenlage

Ausbaulänge:

290 m





Offenlage von Gewässern in den Jahren 2009-2018

Ausbaujahr:

2012

Gewässer:

1. Vorfl. Auf der Weide

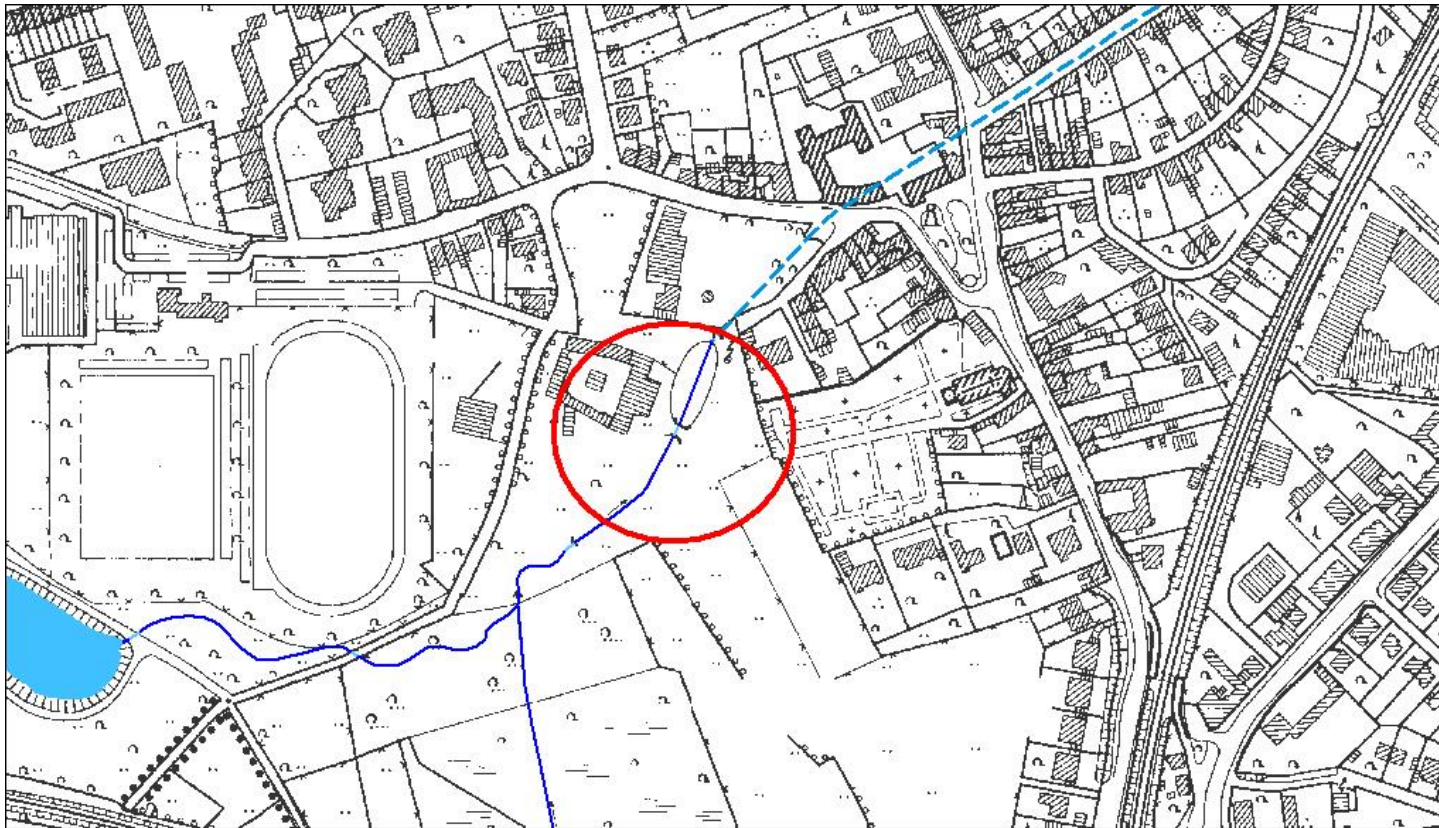
Thema:

Offenlage

Ausbaulänge:

290 m

Offenlage von Gewässern in den Jahren 2009-2018



Ausbaujahr:

2012

Gewässer:

Amstelbach

Thema:

Offenlage

Ausbaulänge:

10 m

vorher



nachher

**Offenlage von
Gewässern
in den Jahren
2009-2018**

Ausbaujahr:

2012

Gewässer:

Amstelbach

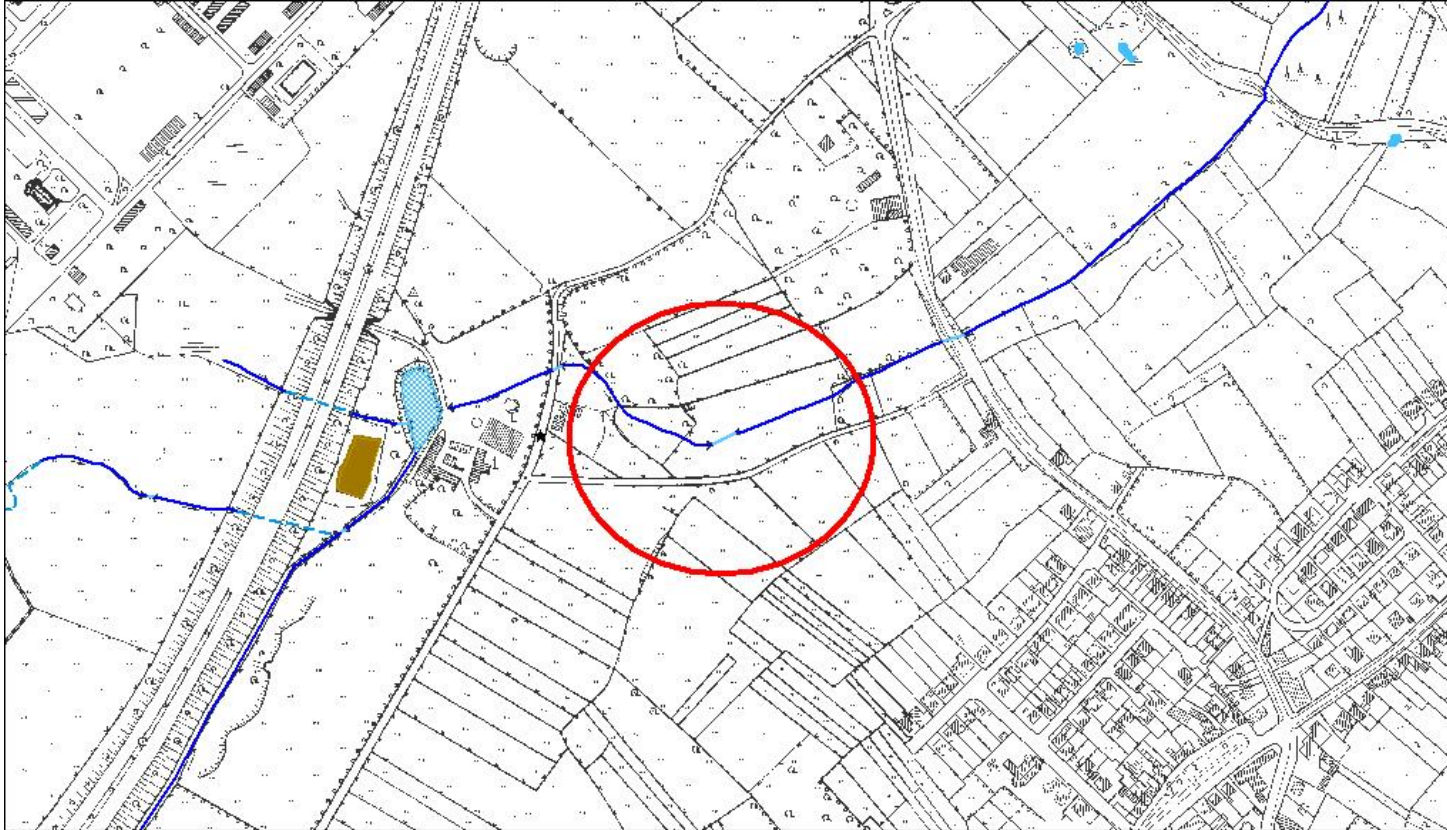
Thema:

Offenlage

Ausbaulänge:

10 m

Offenlage von Gewässern in den Jahren 2009-2018



Ausbaujahr:

2012

Gewässer:

Holzbach

Thema:

Offenlage

Ausbaulänge:

20 m

vorher



nachher

**Offenlage von
Gewässern
in den Jahren
2009-2018**

Ausbaujahr:

2012

Gewässer:

Holzbach

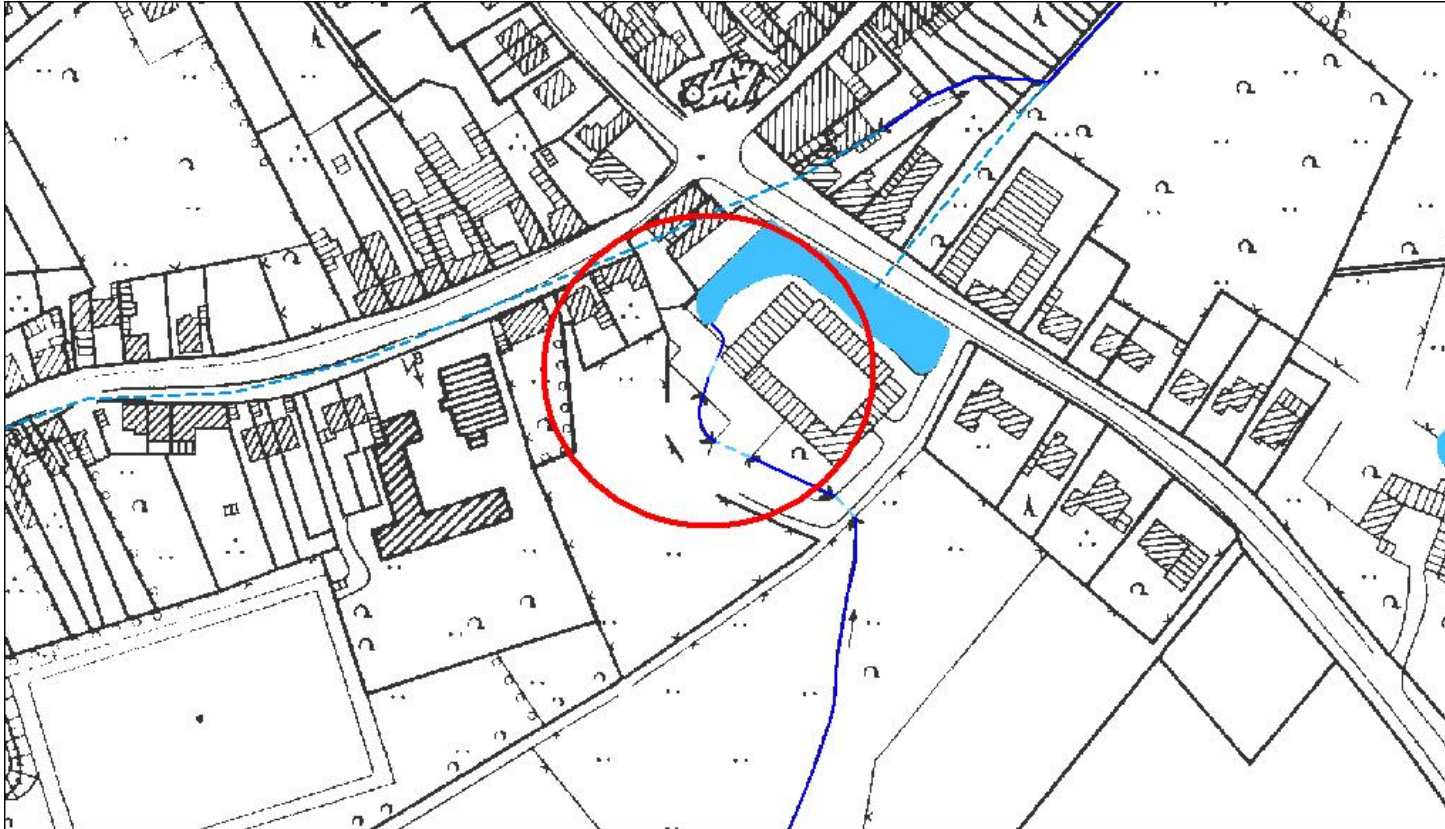
Thema:

Offenlage

Ausbaulänge:

20 m

Offenlage von Gewässern in den Jahren 2009-2018



Ausbaujahr:

2012

Gewässer:

Steinkaulbach

Thema:

Offenlage

Ausbaulänge:

20 m



Offenlage von Gewässern in den Jahren 2009-2018

Ausbaujahr:

2012

Gewässer:

Steinkaulbach

Thema:

Offenlage

Ausbaulänge:

20 m

Offenlage von Gewässern in den Jahren 2009-2018

Ausbaujahr:

2013

Gewässer:

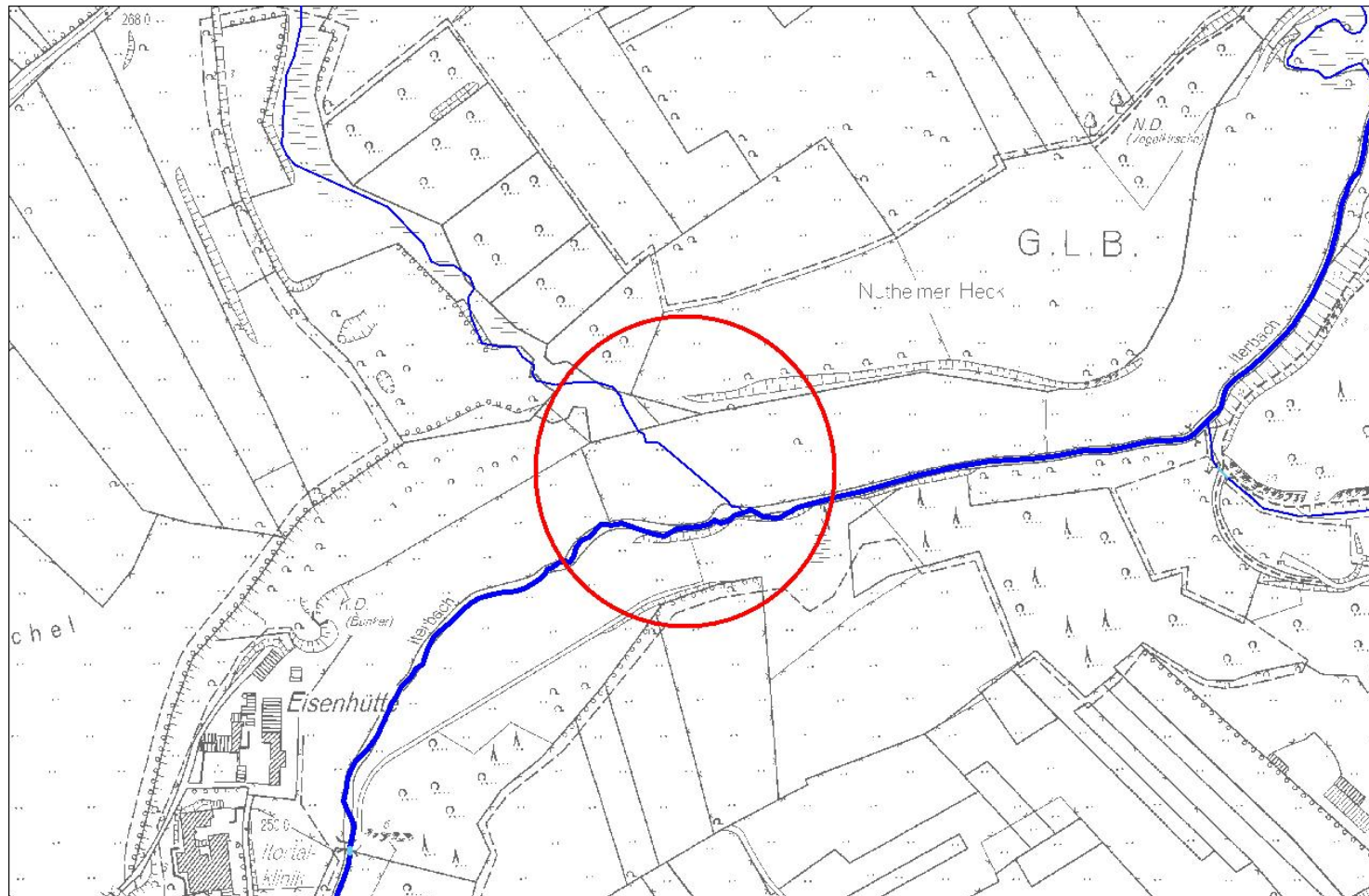
Vorfl. Nütheimer Rott

Thema:

Offenlage

Ausbaulänge:

100 m





vorher

nachher



Offenlage von
Gewässern
in den Jahren
2009-2018

Ausbaujahr:

2013

Gewässer:

Vorfl. Nütheimer Rott

Thema:

Offenlage

Ausbaulänge:

100 m

Offenlage von Gewässern in den Jahren 2009-2018

Ausbaujahr:

2014

Gewässer:

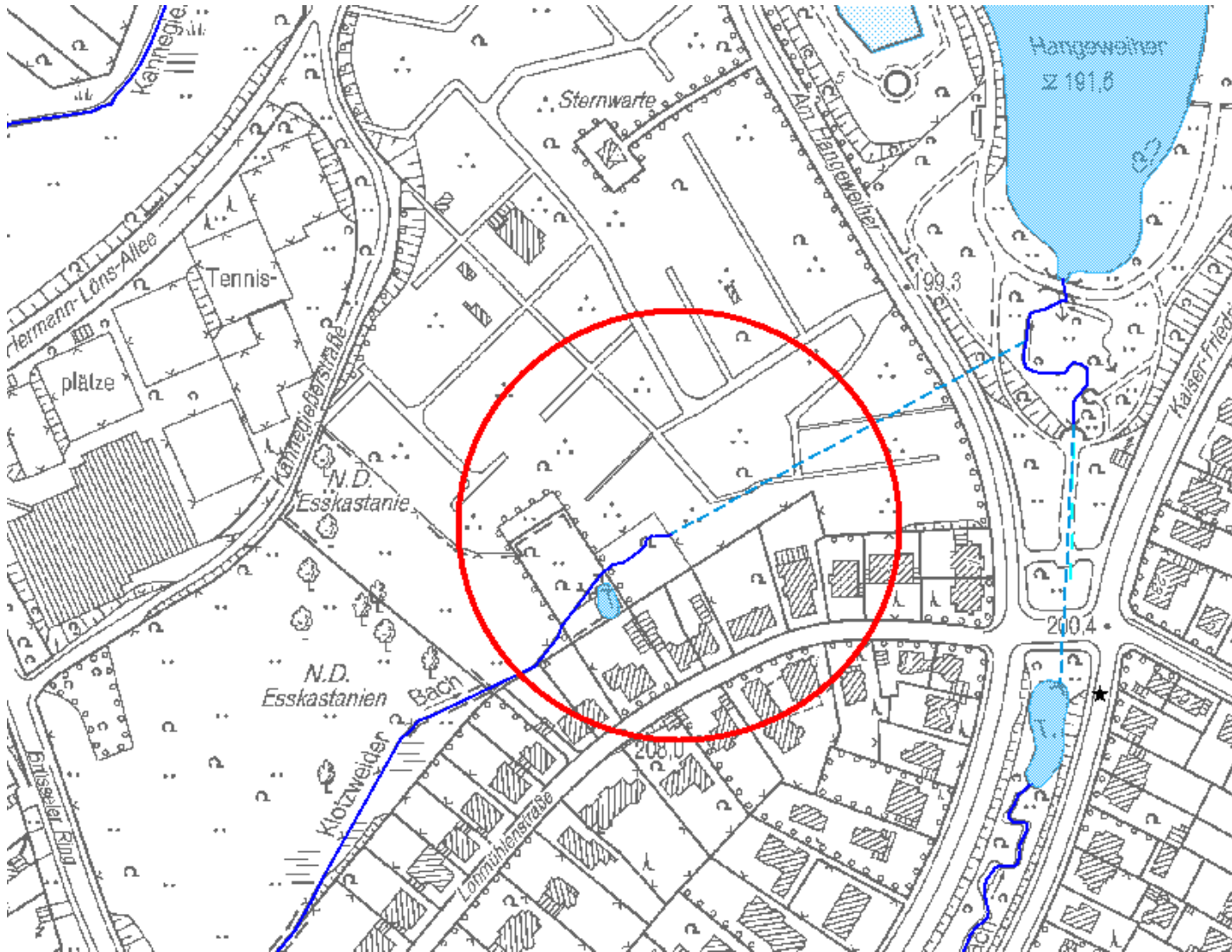
Klotzweider Bach

Thema:

Offenlage

Ausbaulänge:

45 m





vorher



nachher

**Offenlage von
Gewässern
in den Jahren
2009-2018**

Ausbaujahr:

2014

Gewässer:

Klotzweider Bach

Thema:

Offenlage

Ausbaulänge:

45 m

Offenlage von Gewässern in den Jahren 2009-2018

Ausbaujahr:

2016

Gewässer:

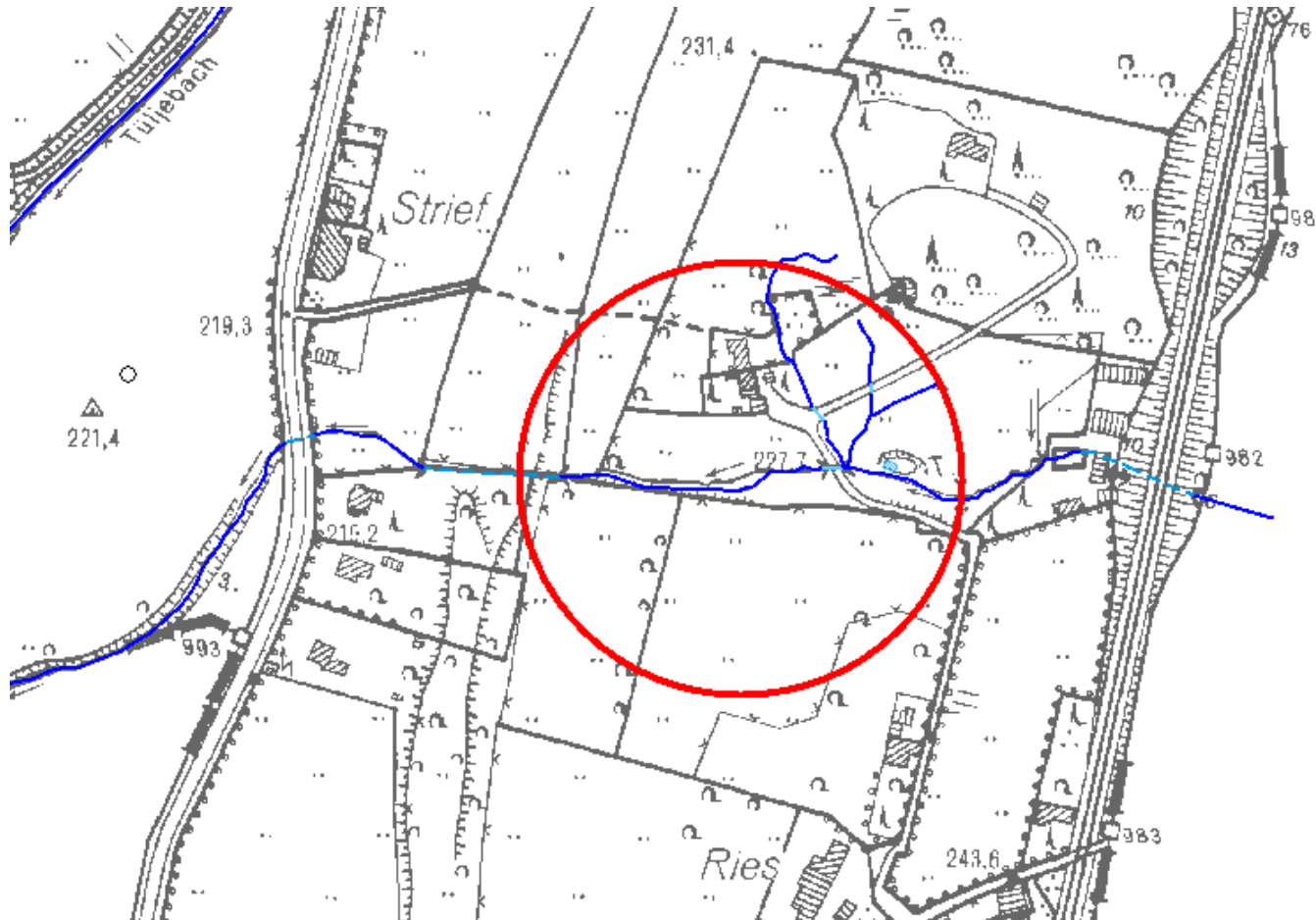
Vorfl. Im Grünthal

Thema:

Offenlage

Ausbaulänge:

5 m



vorher



nachher



**Offenlage von
Gewässern
in den Jahren
2009-2018**

Ausbaujahr:

2016

Gewässer:

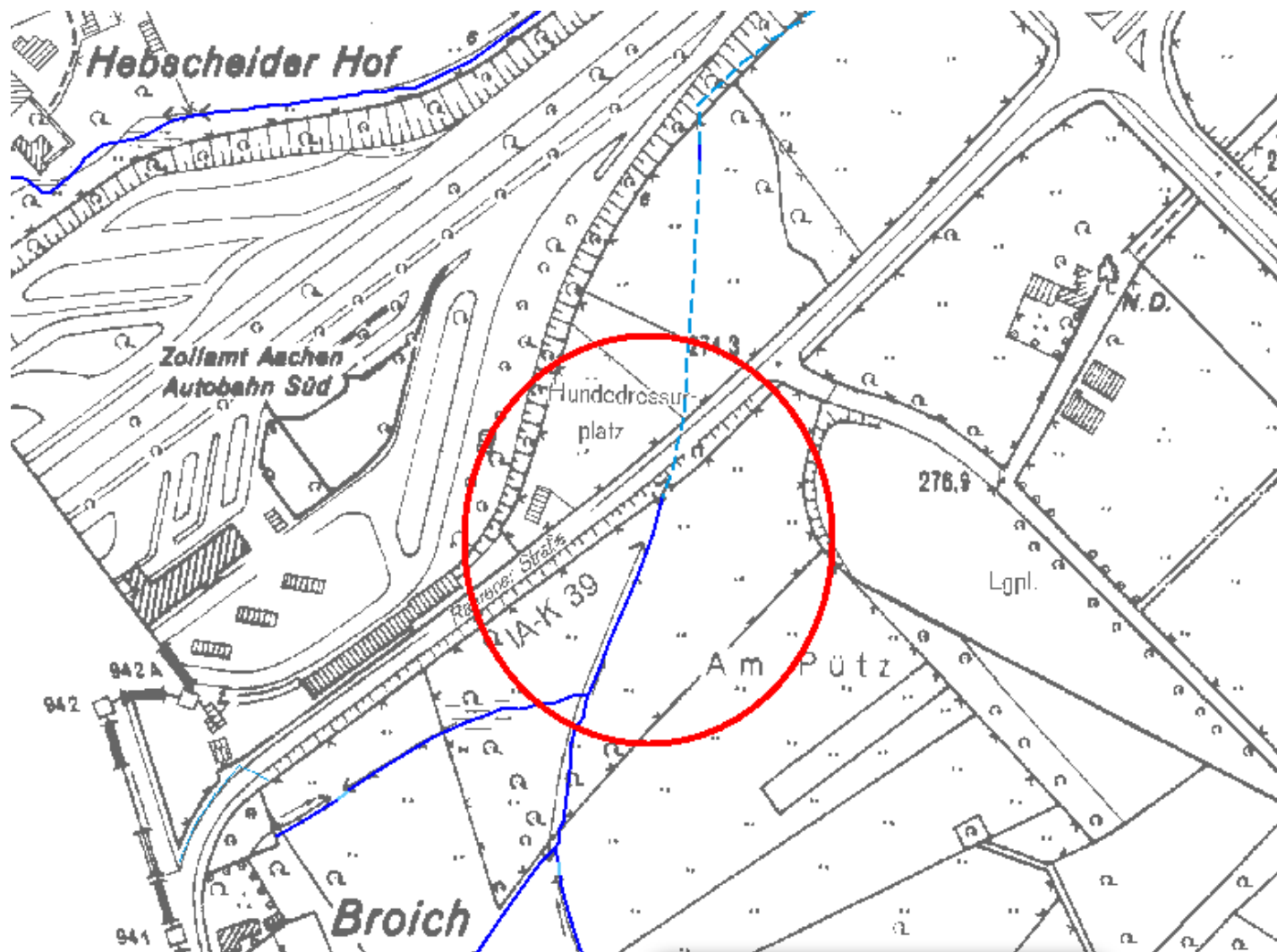
Vorfl. Im Grünthal

Thema:

**Offenlage – Beseitigung
einer Überfahrt**

Ausbaulänge:

5 m



Offenlage von Gewässern in den Jahren 2009-2018

Ausbaujahr:

2016

Gewässer:

1. NV Holzbach an der
Raerener Straße

Thema:

Beseitigung einer
Überfahrt und
Sohlschalen

Ausbaulänge:

20 m

stadt aachen



Offenlage von Gewässern in den Jahren 2009-2018

Ausbaujahr:

2016

Gewässer:

1. NV Holzbach an der
Raerener Straße

Thema:

Beseitigung einer
Überfahrt und
Sohlschalen

Ausbaulänge:

20 m

Offenlage von Gewässern in den Jahren 2009-2018

Ausbaujahr:

2016

Gewässer:

Vorfl. Nütheimer Rott

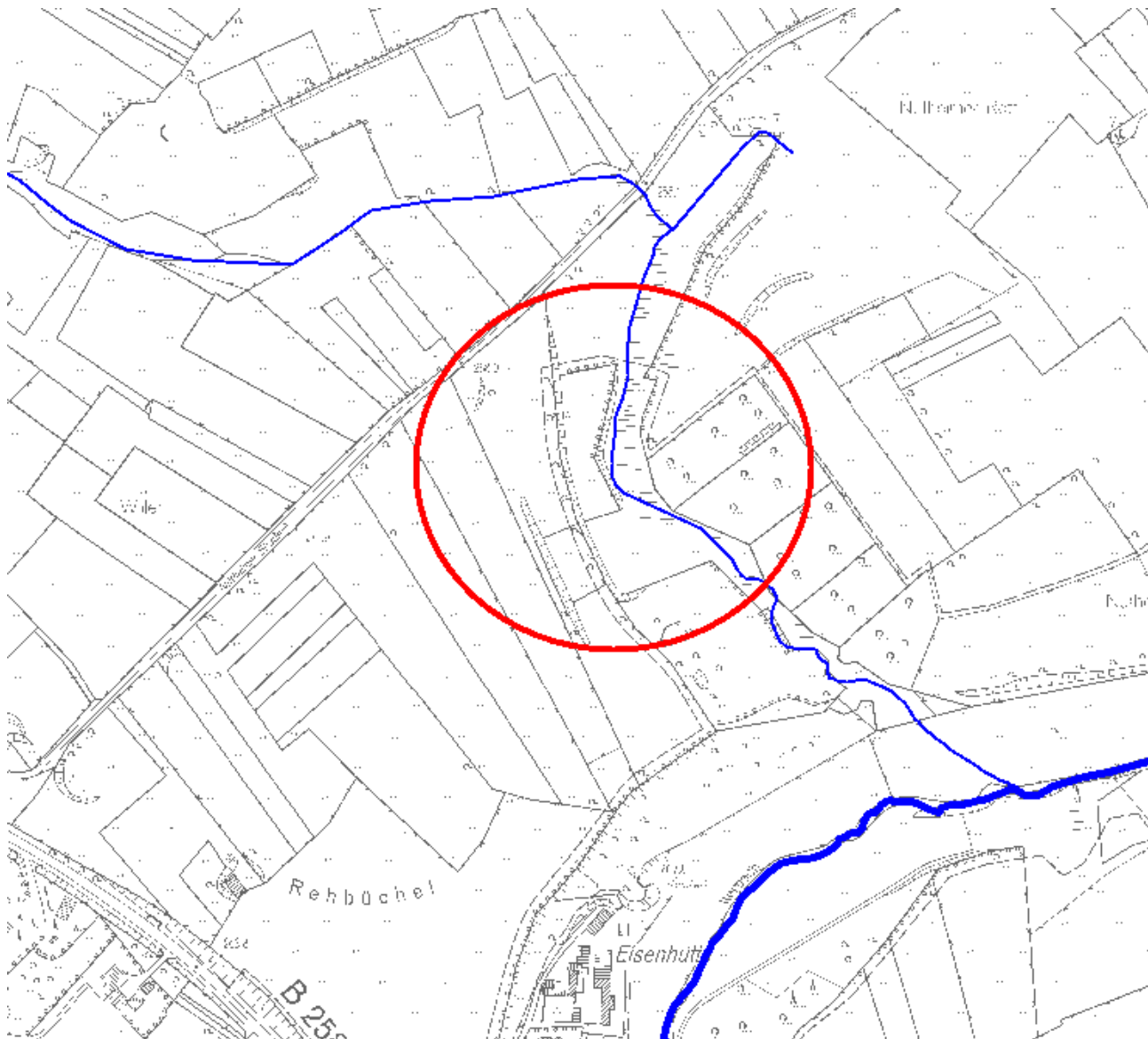
Thema:

Offenlage

Ausbaulänge:

60 m

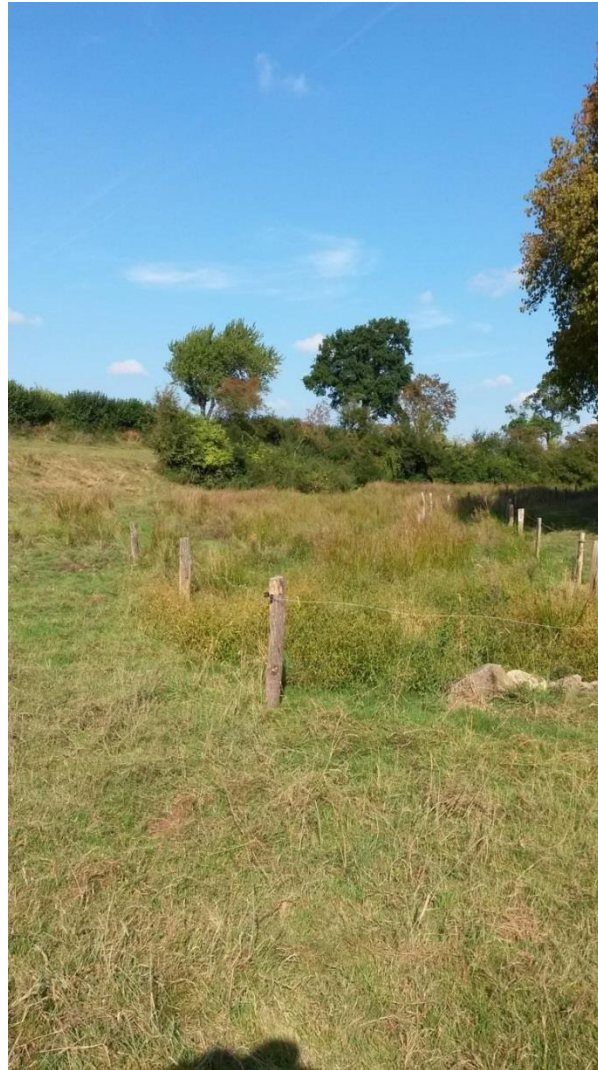
stadt aachen



vorher



nachher



Offenlage von
Gewässern
in den Jahren
2009-2018

Ausbaujahr:

2016

Gewässer:

Vorfl. Nütheimer Rott

Thema:

Offenlage

Ausbaulänge:

60 m

stadt aachen



Offenlage von Gewässern in den Jahren 2009-2018

Ausbaujahr:

2016

Gewässer:

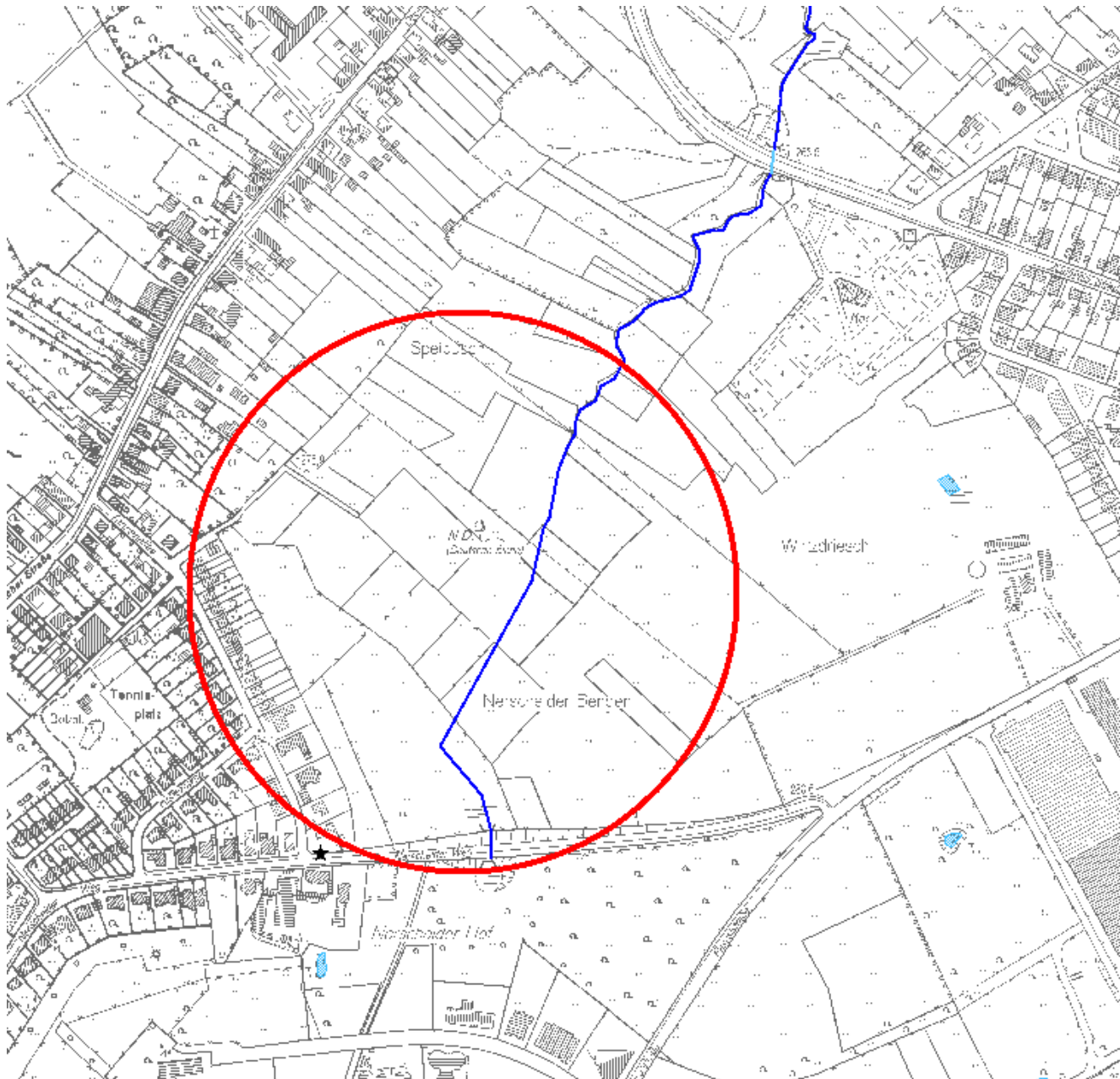
Oberforstbacher Bach

Thema:

Offenlage

Ausbaulänge:

500 m





Offenlage von Gewässern in den Jahren 2009-2018

Ausbaujahr:

2016

Gewässer:

Oberforstbacher Bach

Thema:

Offenlage

Ausbaulänge:

500 m

Offenlage von Gewässern in den Jahren 2009-2018

Ausbaujahr:

2018

Gewässer:

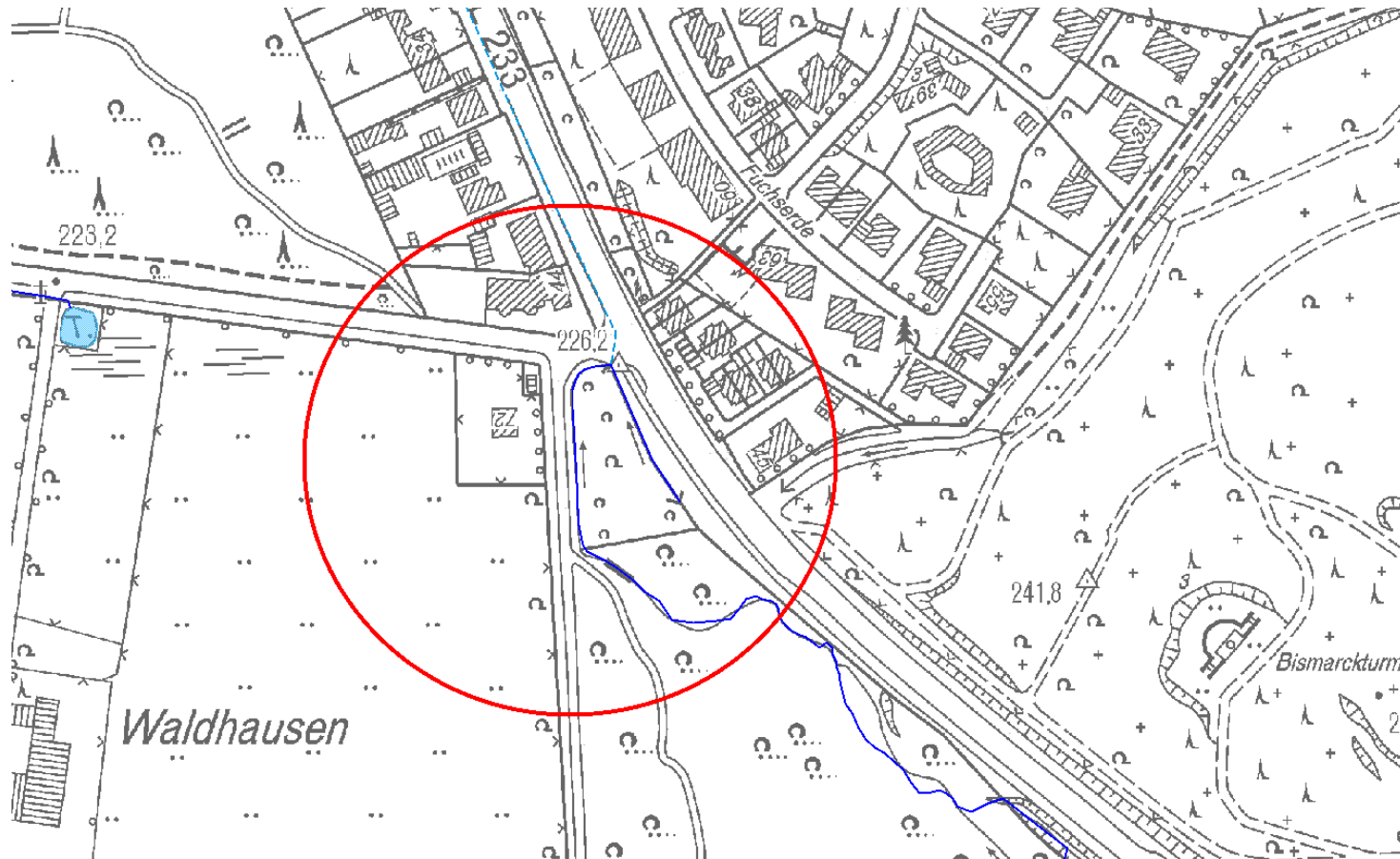
Vorfl. Monschauer Straße

Thema:

Offenlage

Ausbaulänge:

5 m



Offenlage von Gewässern in den Jahren 2009-2018



vorher



nachher

Ausbaujahr:

2018

Gewässer:

Vorfl. Monschauer Straße

Thema:

Offenlage

Ausbaulänge:

5 m

Offenlage von Gewässern in den Jahren 2009-2018

Ausbaujahr:

2018

Gewässer:

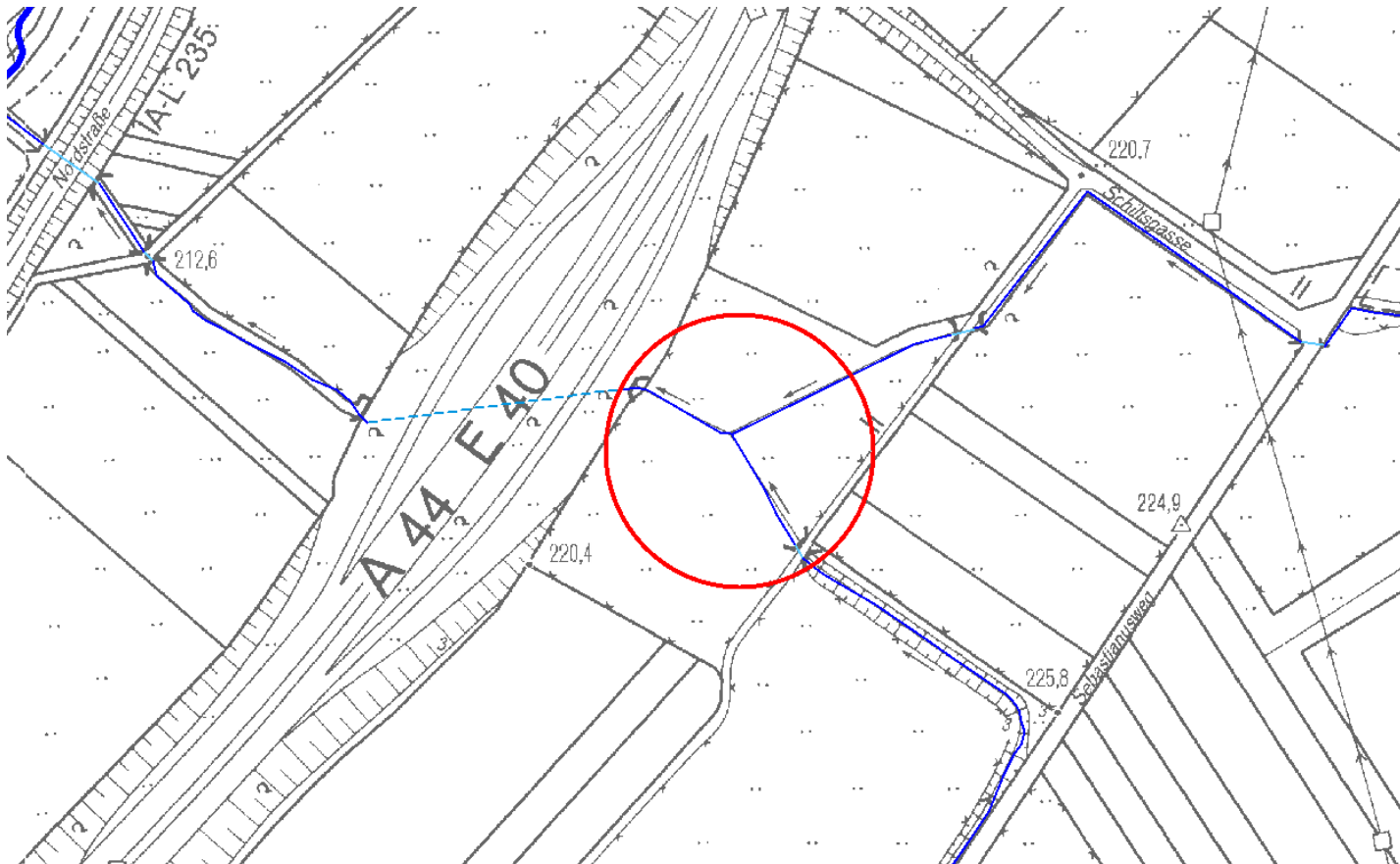
Brander Bach

Thema:

**Beseitigung einer
Überfahrt**

Ausbaulänge:

5 m





vorher



nachher

**Offenlage von
Gewässern
in den Jahren
2009-2018**

Ausbaujahr:

2018

Gewässer:

Brander Bach

Thema:

**Beseitigung einer
Überfahrt**

Ausbaulänge:

5 m

Zusammenfassung:

Offenlage von Gewässern in den Jahren 2009-2018

Jahr	Gewässer	Offenlage	Lage	Ursache	M	Veranlasser
2009	1. V. Haarener Hof	5 m	Verlautenheide	Verlegung Gasleitung	A	EON
2009	1. V. Auf d. Weide	5 m	BAB Brand	Defekte Rohrleitung	S	WVER
2009	Amstelbach	360 m	Kaletzbenden	Zusammenbruch / Verlegung a.a.Rd.T.k	S	FB 36/300 / WVER
2009	Wurm	40 m	Stauanlage	Gegengefälle sowie Nutzungsdauerende	S	FB 36/300 / WVER
2009	Wurmarm Luttiz	30 m	Grindelweg 25	Offenlage	S	Privat
2009	Vorfl. Augustinerwald	160 m	Grüne Eiche	Defekte Rohrleitung / kein Abfluss mehr	A	Privat
2010	Goldbach	10 m	Höfchensweg	Verschlammung/Wurzeleinwuchs Duchlass	A	FB 36/300 / WVER
2010	Vorfl. Hinter dem Baum	100 m	Baumgartsweg	unzureichende Dimensionierung	A	Privat
2011	Vorfl. Grüenthal	10 m	o. Kaletzbenden	Rückstau	S	WVER
2011	Vorfl. Haarbachtal	5 m	HRB Kahlgracht	Verschlammung/Wurzeleinwuchs	S	WVER
2011	Kupferbach	60 m	Stauanl. Kupfer	Zuleitungsrohre defekt	S	FB 36/300 / WVER
2011	Rödgerbach	250 m	Lützowkasere	Sanierung Regenwassersystem	A	Privat
2012	1. V. Auf d. Weide	290 m	Debyestraße	Neubau OBI Markt	A	Privat
2012	Amstelbach	10 m	Grüenthal. Str.	Defekte Rohrleitung	A	Privat
2012	Holzbach	20 m	u. Ritsch. Hof	Defekte Rohrleitung	A	Privat
2013	Steinkaulbach	20 m	Horbach	Ausgleichsmaßnahme Neubau Haus	A	Privat
2013	Vorfl. Nütheimer Rott	100 m	Iterbach	diffuser Abfluss über Wiese	A	WVER
2014	Klotzweider Bach	45 m	Kleingartenanl.	Ende der Nutzungsdauer	A	FB 23
2016	Vorfl. Im Grüenthal	5 m	Luerweg 69	Beseitigung einer Überfahrt	A	Privat
2016	1. NV Holzbach	20 m	Raerener Str.	Beseitigung einer Überfahrt/Sohlschalen	A	Stadt AC/STAWAG
2016	Vorfl. Nütheimer Rott	60 m	Iterbach	diffuser Abfluss über Wiese	S	Privat

Legende Spalte M:

A = Anlassbezogene Maßnahme; Maßnahme, die nicht aus Gründen von Zerfall / Zerstörung / Verstopfung durchgeführt wurde (z.B. Renaturierung)

S = Sanierungsbedürftige Maßnahme; Maßnahme, die aus Gründen von Zerfall / Zerstörung / Verstopfung durchgeführt musste

Zusammenfassung

Offenlage von Gewässern in den Jahren 2009-2018

Jahr	Gewässer	Offenlage	Lage	Ursache	M	Veranlasser
2016	Oberforstbacher Bach	500 m	Nerscheider W	Defekte Rohrleitung / diffuser Abfluss ü. Wiese	S	WVER
2018	Vorfl. Monschauer Str.	5 m	I-Rote-Haag-W	Störung Hochwasserabfluss	A	WVER
2018	Brander Bach	5 m	BAB A 44	Schaffung Durchgängigkeit	A	WVER
2018	Krombach	15 m	Frohnrather W	Schaffung Durchgängigkeit	A	WVER
Summe		2100 m	+ 1058 im Zeitraum von 1999 -2009			

Gesamtoffenlage von Gewässern von 1999-2018: 3158 Meter

Legende Spalte M:

A = Anlassbezogene Maßnahme; Maßnahme, die nicht aus Gründen von Zerfall / Zerstörung / Verstopfung durchgeführt wurde (z.B. Renaturierung)

S = Sanierungsbedürftige Maßnahme; Maßnahme, die aus Gründen von Zerfall / Zerstörung / Verstopfung durchgeführt musste