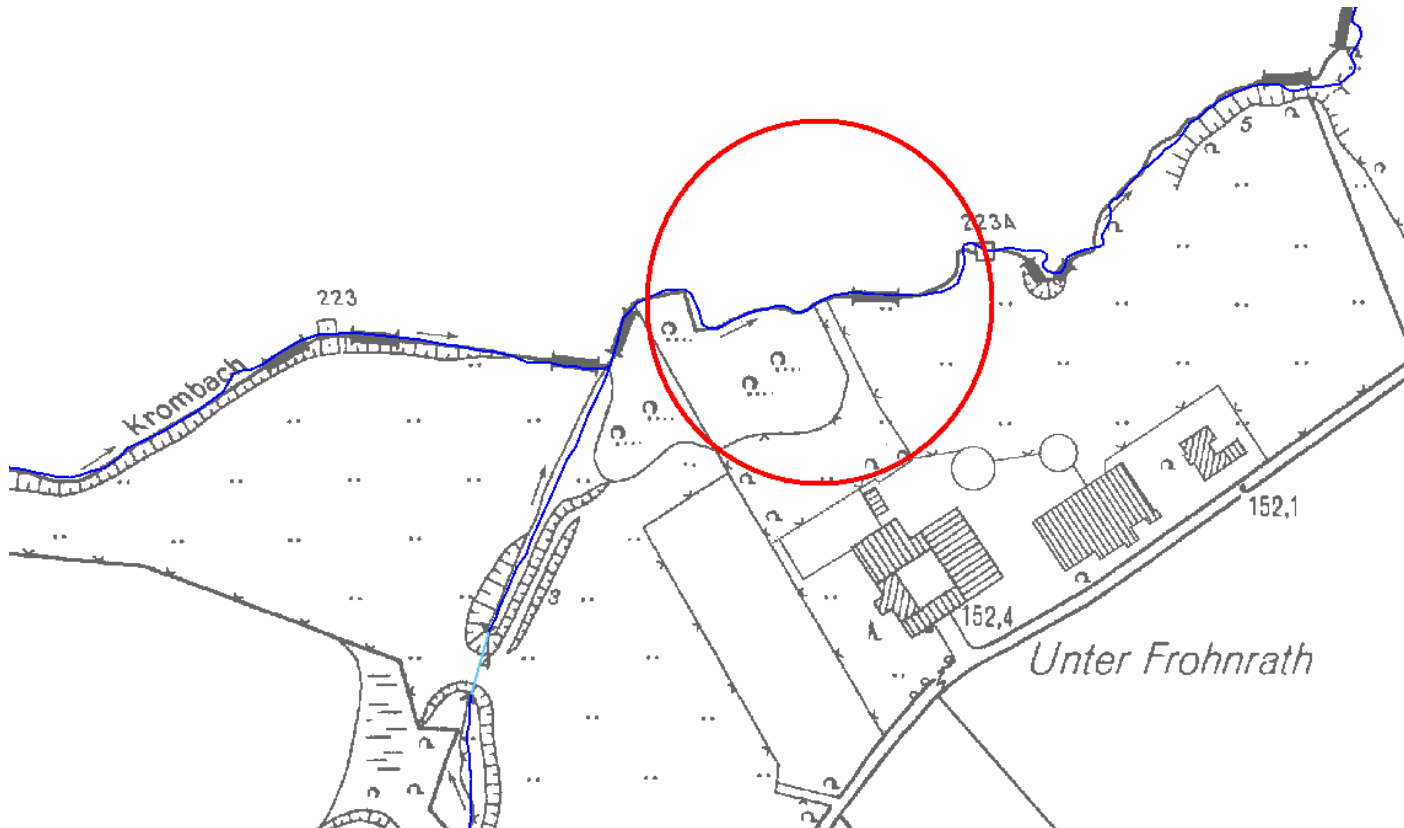


■ Offenlage von Gewässern in den Jahren 2019-2029

Offenlage von Gewässern in den Jahren 2019-2029



Ausbaujahr:

2019

Gewässer:

Krombach

Thema:

**Beseitigung einer
Überfahrt**

Ausbaulänge:

15 m

stadt aachen



vorher



nachher

**Offenlage von
Gewässern
in den Jahren
2019-2029**

Ausbaujahr:

2019

Gewässer:

Krombach

Thema:

**Beseitigung einer
Überfahrt**

Ausbaulänge:

15 m

Offenlage von Gewässern in den Jahren 2019-2029

Ausbaujahr:

2019

Gewässer:

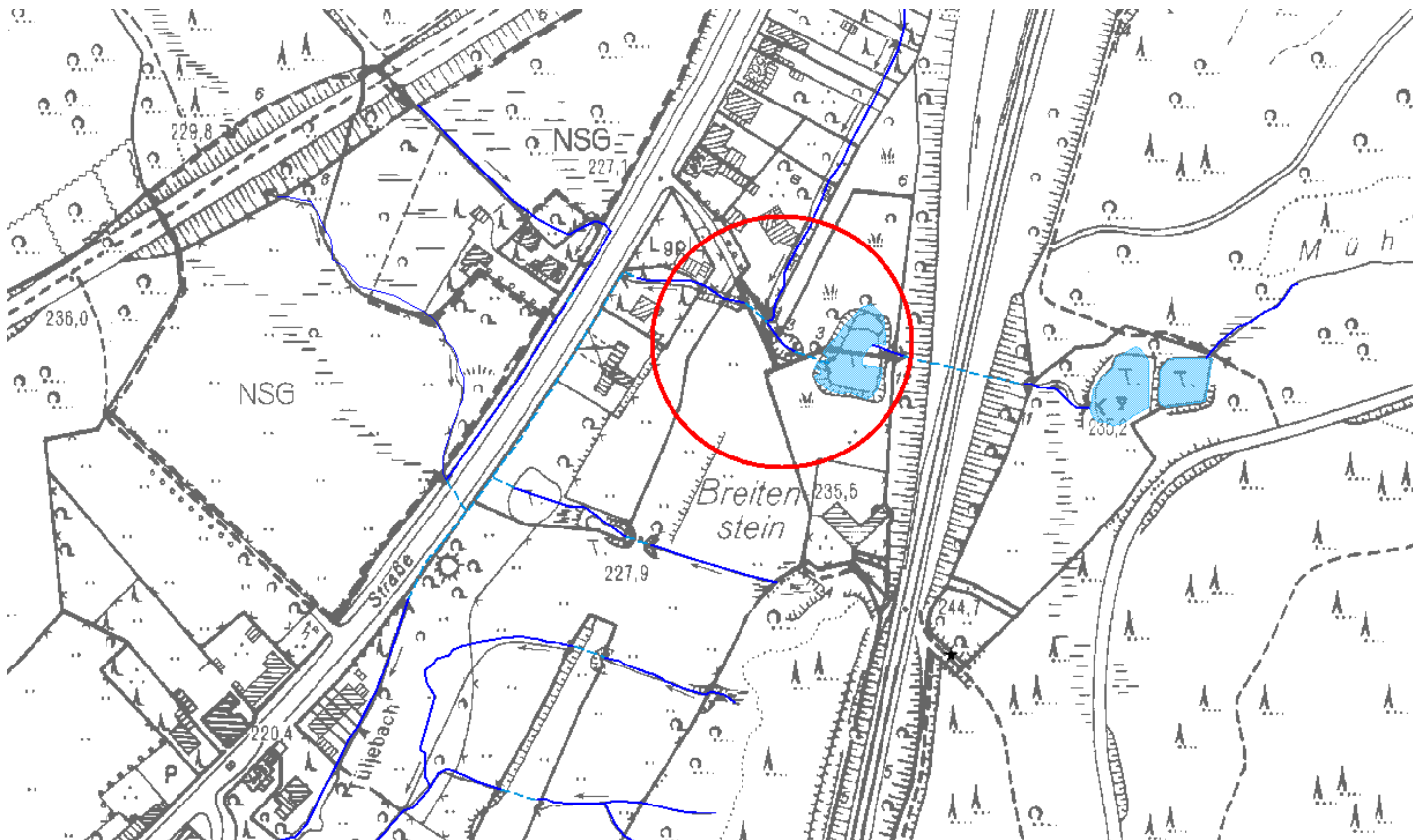
Vorfl. Mühlsteintal

Thema:

Beseitigung Verrohrung

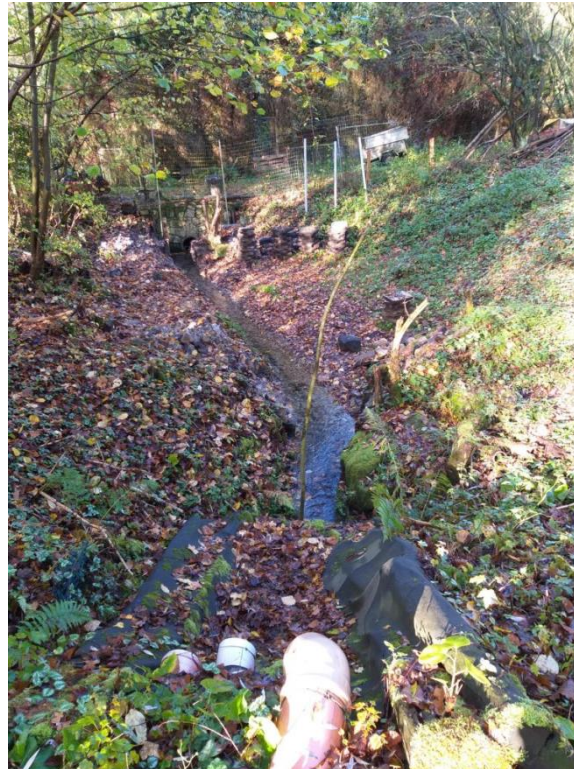
Ausbaulänge:

15 m





vorher



nachher

**Offenlage von
Gewässern
in den Jahren
2019-2029**

Ausbaujahr:

2019

Gewässer:

Vorfl. Mühlsteintal

Thema:

Beseitigung Verrohrung

Ausbaulänge:

15 m

Offenlage von Gewässern in den Jahren 2019-2029

Ausbaujahr:

2020

Gewässer:

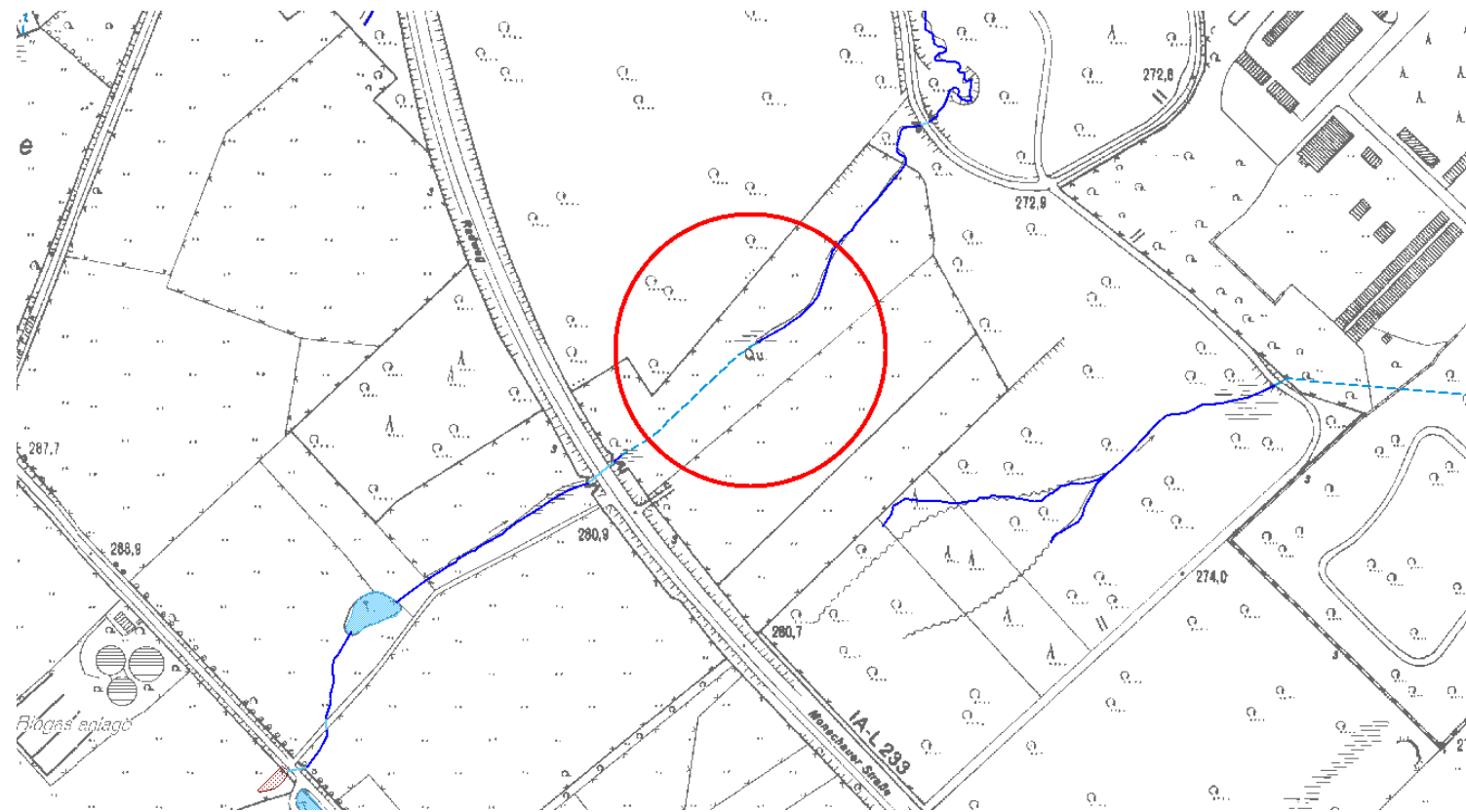
Vorfl. Augustinerwald

Thema:

Beseitigung Verrohrung

Ausbaulänge:

90 m





vorher



Nachher



**Offenlage von
Gewässern
in den Jahren
2019-2029**

Ausbaujahr:

2020

Gewässer:

Vorfl. Augustinerwald

Thema:

Beseitigung Verrohrung

Ausbaulänge:

90 m

stadt aachen



Offenlage von Gewässern in den Jahren 2019-2029

Ausbaujahr:

2020

Gewässer:

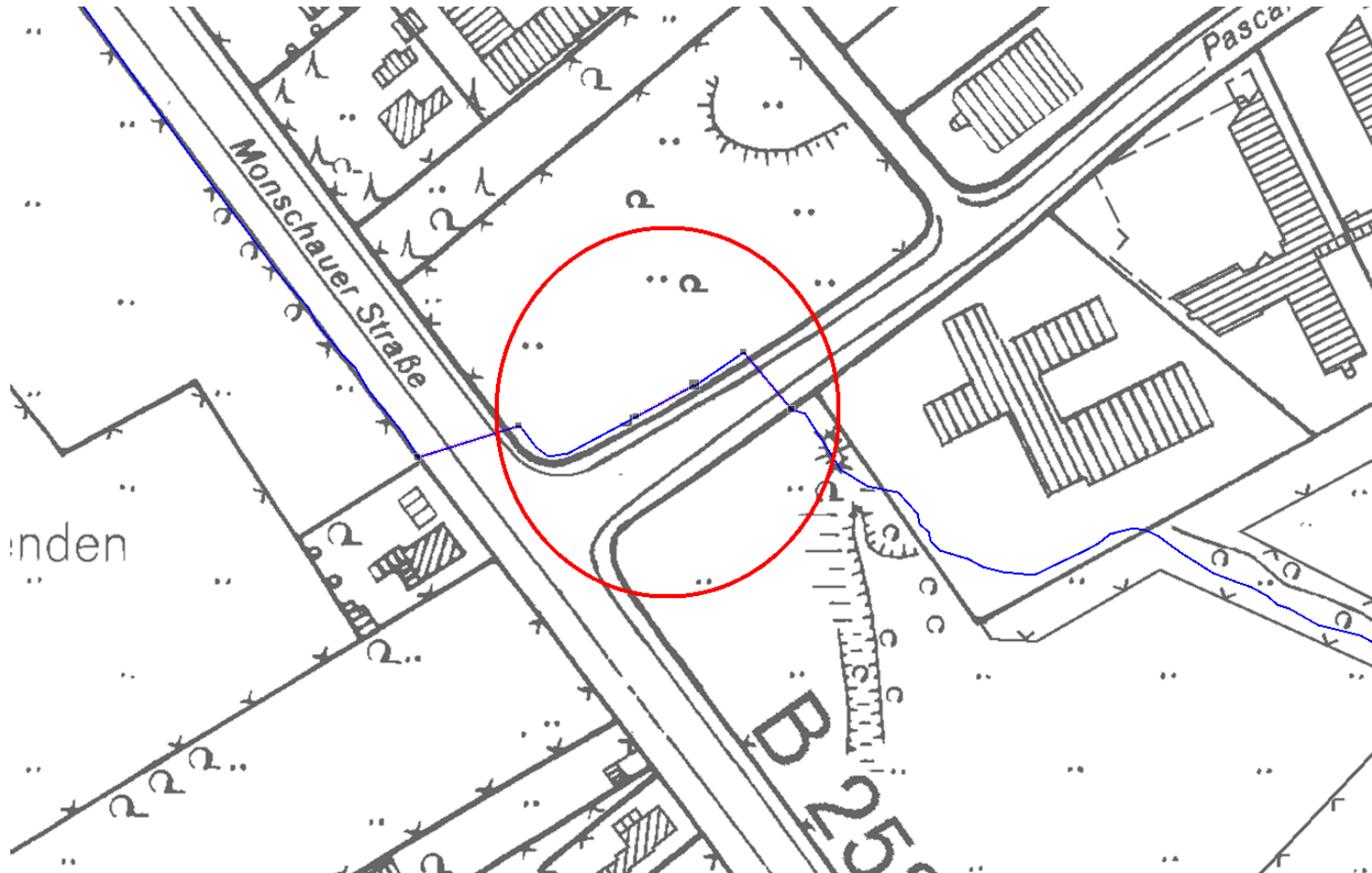
Vorfl. Schniders Benden

Thema:

**Beseitigung einer
Überfahrt**

Ausbaulänge:

18 m



vorher



nachher

Offenlage
von Gewässern
in den Jahren
2019-2029

Ausbaujahr:

2020

Gewässer:

Vorfl. Schniders Benden

Thema:

**Beseitigung einer
Überfahrt**

Ausbaulänge:

18 m

Offenlage von Gewässern in den Jahren 2019-2029

Ausbaujahr:

2020

Gewässer:

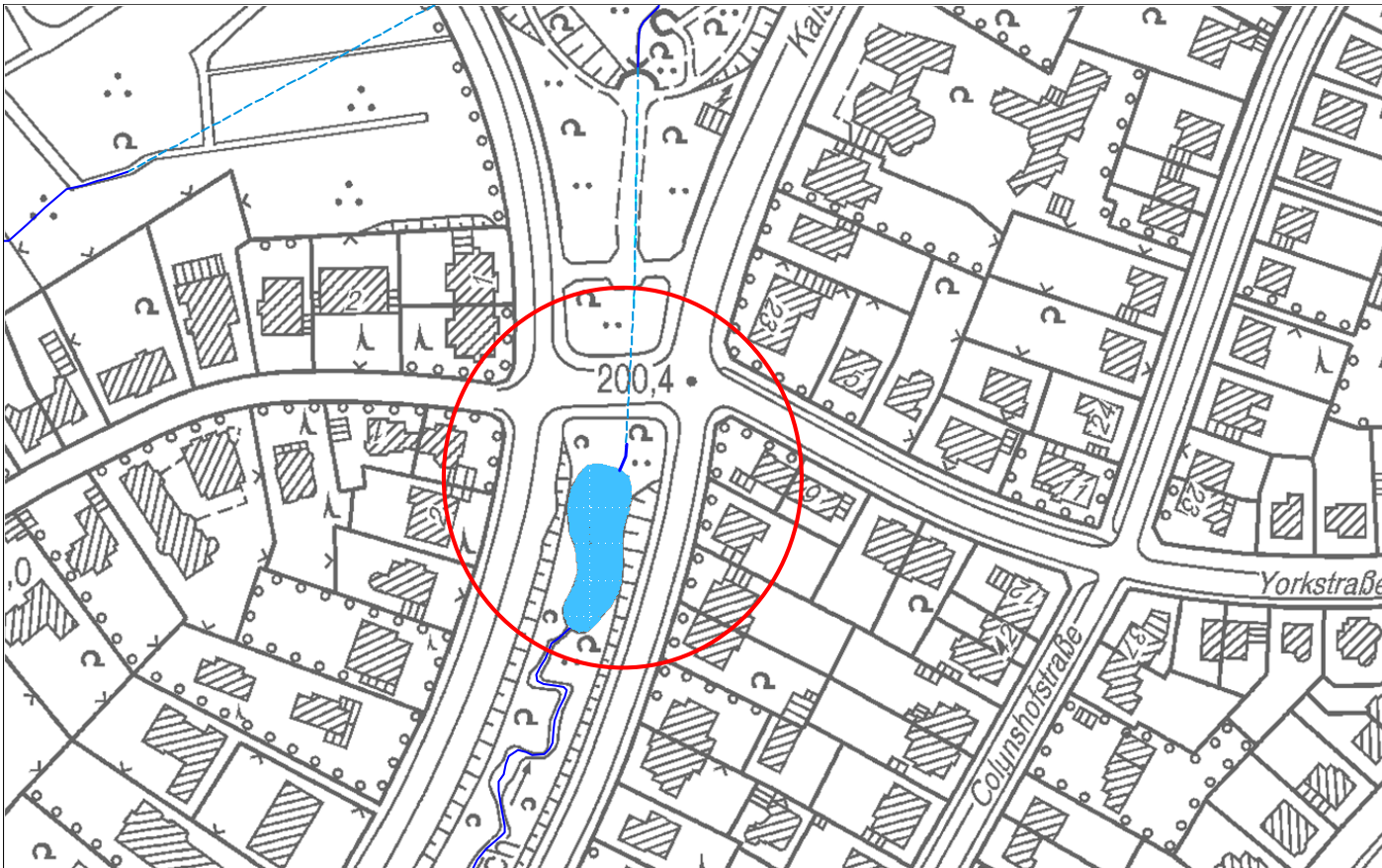
Paubach

Thema:

**Offenlage zum
Überlaufbauwerk**

Ausbaulänge:

8 m



vorher



nachher



Offenlage
von Gewässern
in den Jahren
2019-2029

Ausbaujahr:

2020

Gewässer:

Paubach

Thema:

**Offenlage zum
Überlaufbauwerk**

Ausbaulänge:

8 m

stadt aachen

Offenlage von Gewässern in den Jahren 2019-2029

Ausbaujahr:

2021

Gewässer:

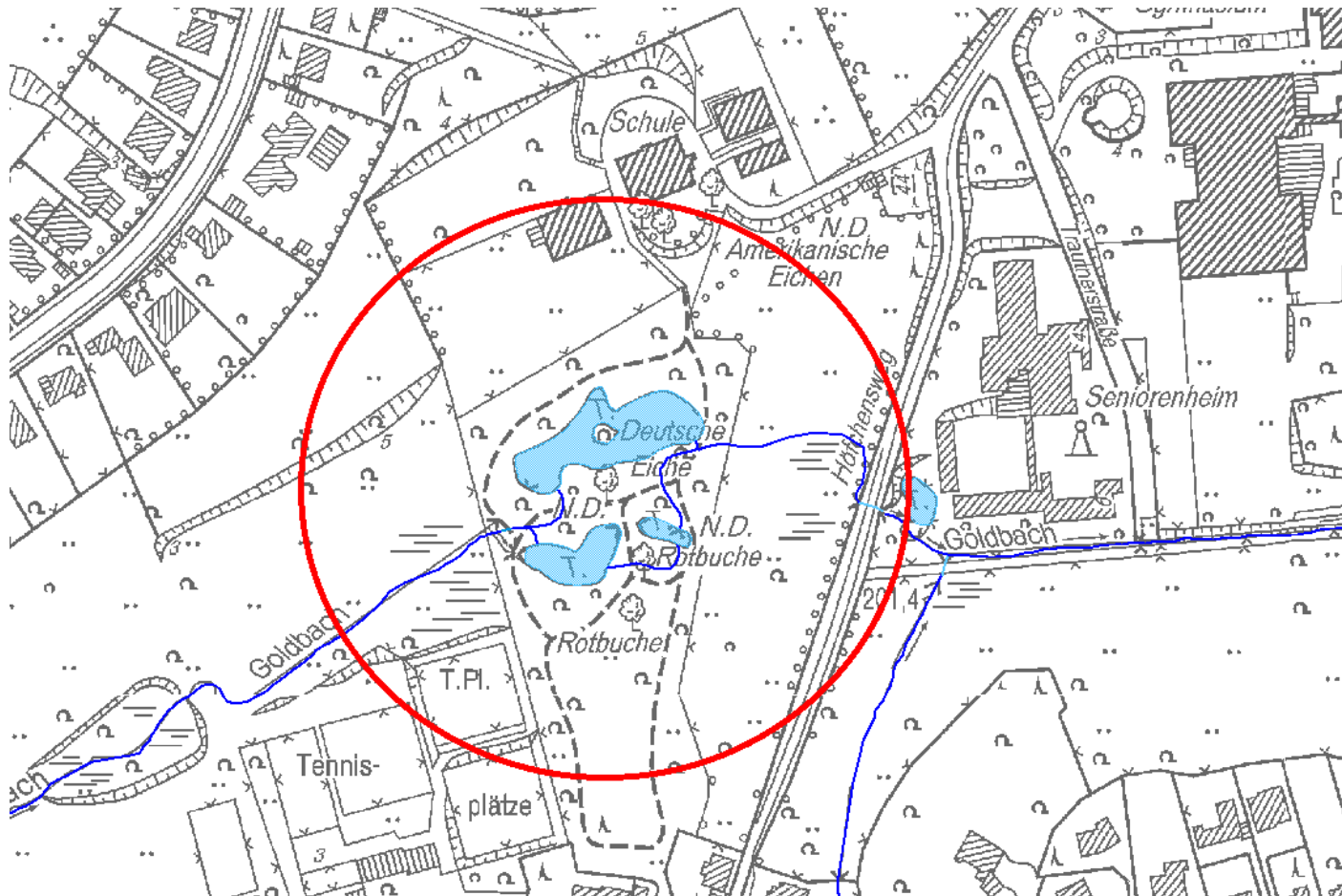
Goldbach

Thema:

**Offenlage aller
Fließabschnitte um
Teichanlagen
Höfchenspark;
Beseitigung
Überlaufbauwerke**

Ausbaulänge:

210 m



vorher



Offenlage
von Gewässern
in den Jahren
2019-2029

Ausbaujahr:

2021

Gewässer:

Goldbach

Thema:

**Offenlage aller
Fließabschnitte um
Teichanlagen
Höfchenspark;
Beseitigung
Überlaufbauwerke**

Ausbaulänge:

210 m

nachher



Offenlage von Gewässern in den Jahren 2019-2029

Ausbaujahr:

2021

Gewässer:

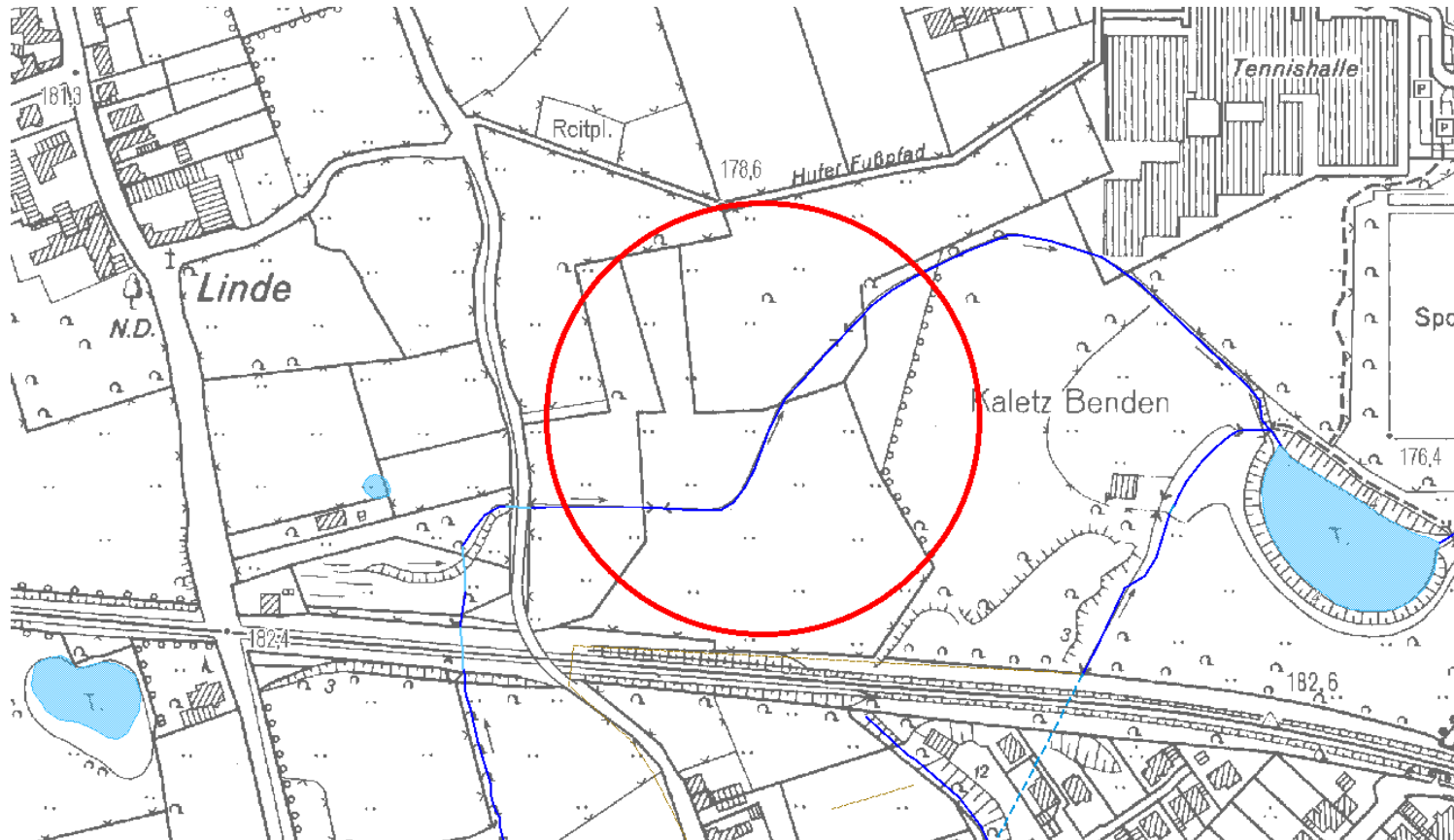
Amstelbach

Thema:

**Beseitigung von
zwei Überfahrten**

Ausbaulänge:

12 m



vorher



Offenlage
von Gewässern
in den Jahren
2019-2029

Ausbaujahr:

2021

Gewässer:

Amstelbach

Thema:

**Beseitigung von
zwei Überfahrten**

nachher



Ausbaulänge:

12 m

Offenlage von Gewässern in den Jahren 2019-2029

Ausbaujahr:

2022

Gewässer:

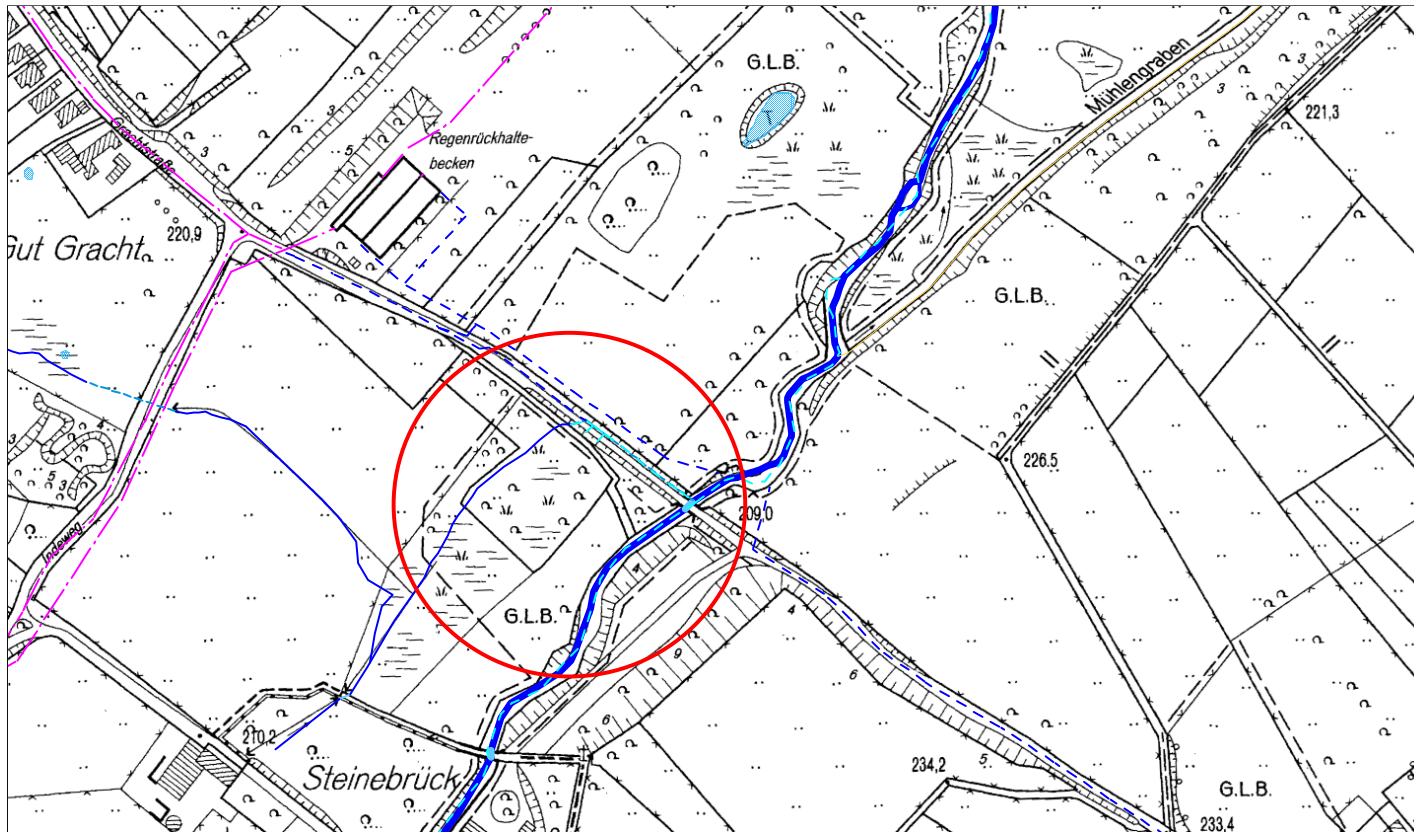
Vorfl. Kappelweide

Thema:

**Stilllegung
Gewässer-
verrohrung nach
Gewässerverlegung
durch Biber**

Ausbaulänge:

90 m





Offenlage

von Gewässern
in den Jahren
2019-2029

Ausbaujahr:

2022

Gewässer:

Vorfl. Kappelweide

Thema:

**Stilllegung
Gewässer-
verrohrung nach
Gewässerverlegung
durch Biber**

Ausbaulänge:

90 m

Zusammenfassung:

Offenlage von Gewässern in den Jahren 2019-2029

Jahr	Gewässer	Offenlage	Lage	Ursache	M	Veranlasser
2019	Brander Bach	5 m	BAB A 44	Schaffung Durchgängigkeit	A	WVER
2019	Krombach	15 m	Frohnrather W	Schaffung Durchgängigkeit	A	WVER
2019	Vorfl. Mühlsteintal	15 m	Breitenstein	Beseitigung Teich/Verrohrung	A	Privat
2020	Vorfluter Augustinerwald	90 m	Monschauer S	Offenlage	A	Privat/WVER
2020	Vorfl. SchnidersBenden	18 m	Pascalstraße	Aufgabe der Nutzung	A	Privat
2020	Paubach	7 m	Kaiser-Friedrich	Baufälligkeit Ablaufbauwerk	A	Regionetz/FB36/310
2021	Goldbach	210 m	Höfchenspark	Baufälligkeit aller Bauwerke	A	Stadt Aachen
2022	Amstelbach	12 m	o. Kaletzbenden	Aufgabe der Nutzung	A	WVER
2022	Vorfl. Kappelweide	90 m	Grachtstraße	Verlegung durch Biber		
Summe		462 m	+ 1058 im Zeitraum von 1999 - 2008 + 2100 im Zeitraum von 2009 - 2019			

Gesamtrenaturierung von Gewässern von 1999-2029: 3758 Meter mit 49 Projekten

Legende Spalte M:

A = Anlassbezogene Maßnahme; Maßnahme, die nicht aus Gründen von Zerfall / Zerstörung / Verstopfung durchgeführt wurde (z.B. Renaturierung)

S = Sanierungsbedürftige Maßnahme; Maßnahme, die aus Gründen von Zerfall / Zerstörung / Verstopfung durchgeführt musste