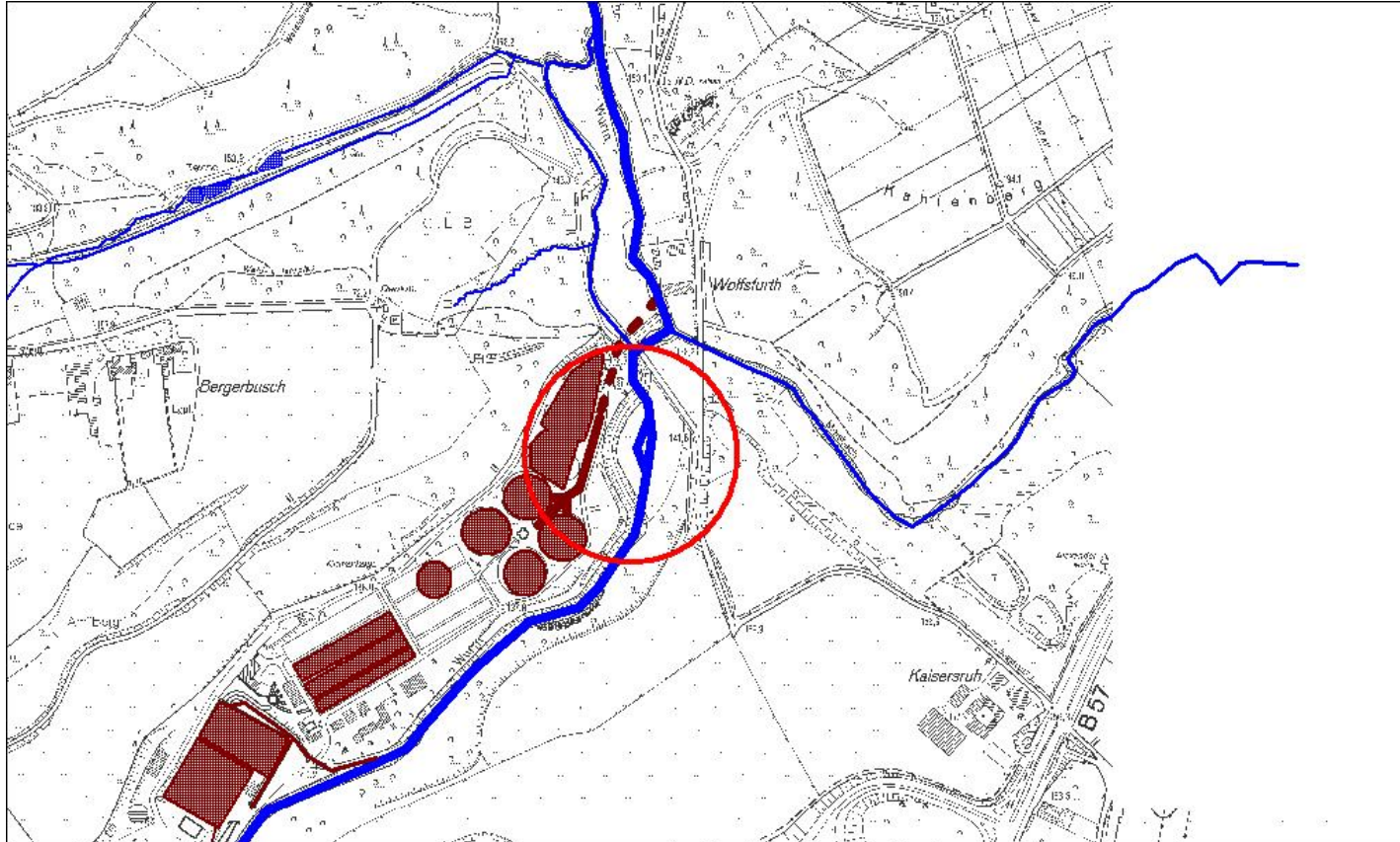


■ Renaturierung von Gewässern in den Jahren 2009-2014

Renaturierung von Gewässern in den Jahren 2009-2014



Ausbaujahr:

2009

Gewässer:

Wurm

Kläranlage Soes

Thema:

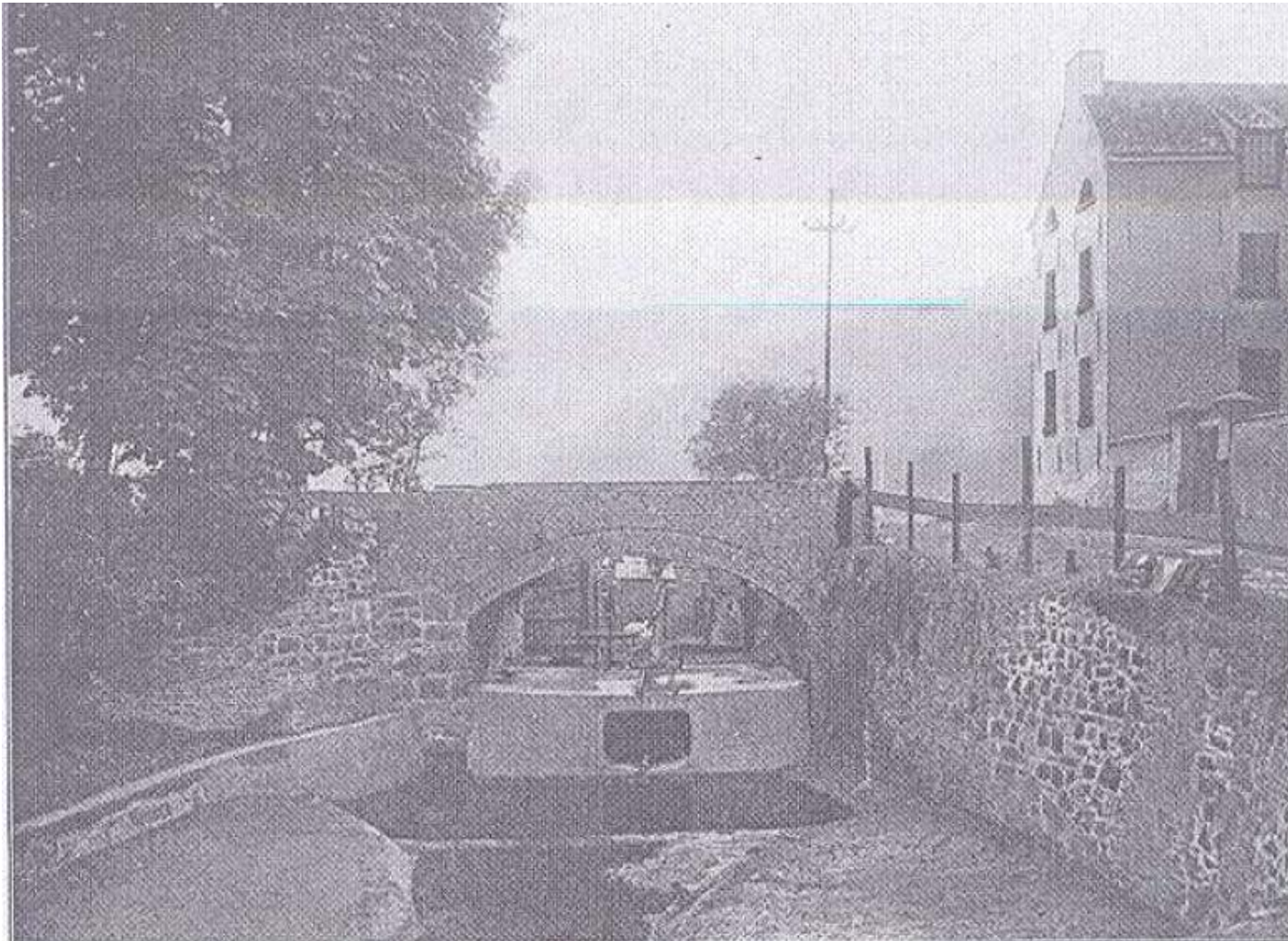
Beseitigung einer

Staustufe;

Anlegung einer Aue

Ausbaulänge:

220 m



Alte Wolfsfurter Mühle mit Auslauf Kläranlage Soers 1923

Renaturierung von Gewässern in den Jahren 2009-2014

Ausbaujahr:

2009

Gewässer:

Wurm

Kläranlage Soers

Thema:

Beseitigung einer

Staustufe;

Anlegung einer Aue

Ausbaulänge:

220 m

vorher



Renaturierung von Gewässern in den Jahren 2009-2014

Ausbaujahr:

2009

Gewässer:

Wurm

Kläranlage Soes

Thema:

Beseitigung einer

Staustufe;

Anlegung einer Aue

Ausbaulänge:

220 m

stadt aachen



nachher



Renaturierung von Gewässern in den Jahren 2009-2014

Ausbaujahr:

2009

Gewässer:

Wurm

Kläranlage Soers

Thema:

Beseitigung einer

Staustufe;

Anlegung einer Aue

Ausbaulänge:

220 m

bisher größte

Maßnahme im

Stadtgebiet

stadt aachen



mit Hochwasser



**Renaturierung
von Gewässern
in den Jahren
2009-2014**

Ausbaujahr:

2009

Gewässer:

Wurm

Kläranlage Soers

Thema:

Beseitigung einer

Staustufe;

Anlegung einer Aue

Ausbaulänge:

220 m

nachher



Renaturierung von Gewässern in den Jahren 2009-2014

Ausbaujahr:

2009

Gewässer:

Wurm

Kläranlage Soers

Thema:

Beseitigung einer

Staustufe;

Anlegung einer Aue

Ausbaulänge:

220 m

stadt aachen



Renaturierung von Gewässern in den Jahren 2009-2014

Ausbaujahr:

2009

Gewässer:

Wurm

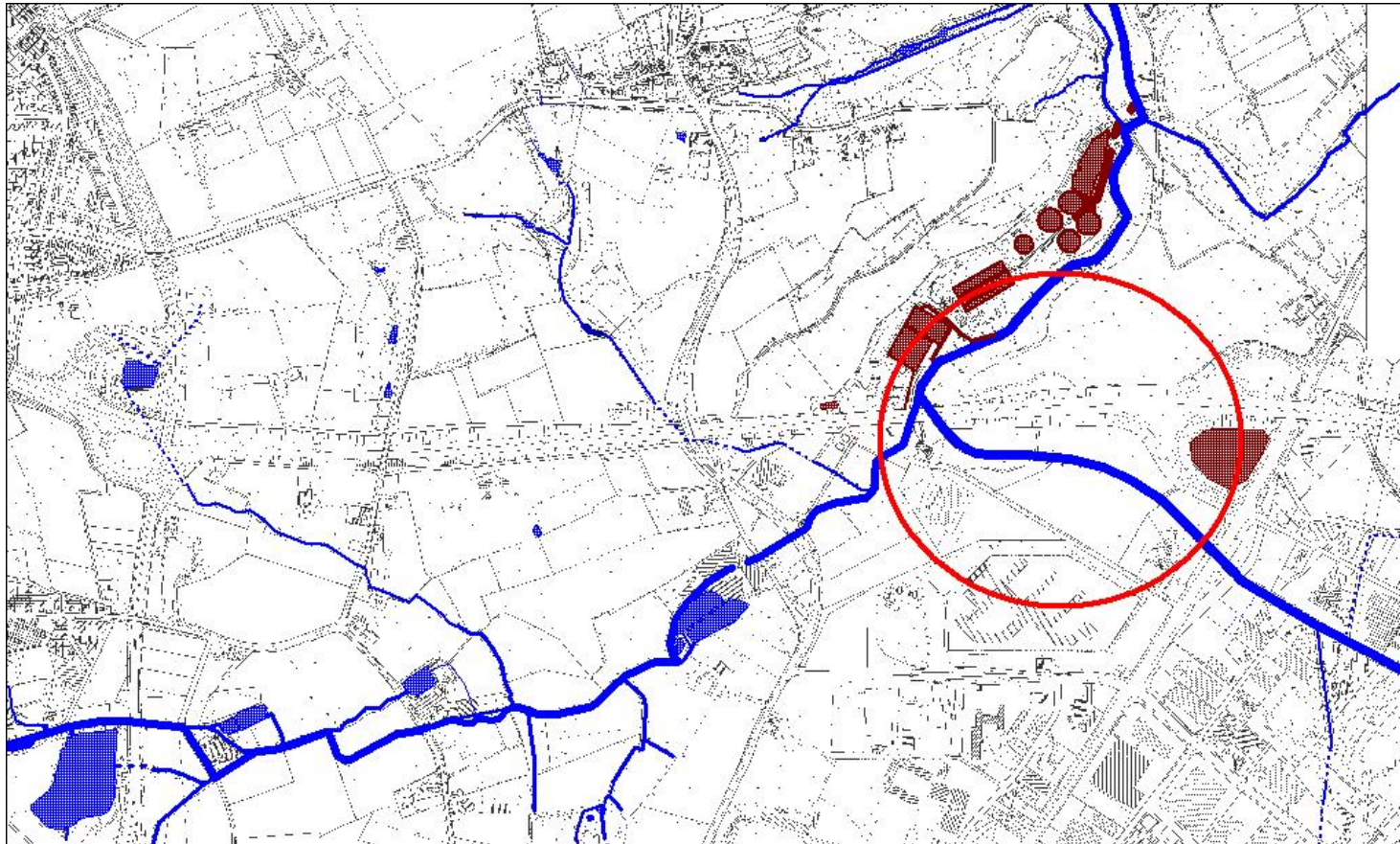
u. Krefelder Straße

Thema:

Anlegung einer Aue,
Rückhalteraum,
Beseitigung alte
RÜB- Einleitungsstelle

Ausbaulänge:

600 m



vorher



Renaturierung von Gewässern in den Jahren 2009-2014

Ausbaujahr:

2009

Gewässer:

Wurm

u. Krefelder Straße

Thema:

Anlegung einer Aue,
Rückhalteraum

Ausbaulänge:

600 m

nachher



Renaturierung von Gewässern in den Jahren 2009-2014

Ausbaujahr:

2009

Gewässer:

Wurm

u. Krefelder Straße

Thema:

Anlegung einer Aue,
Rückhalteraum

Ausbaulänge:

600 m

30.000 m³ Erdaushub

1,8 Mio. Euro

nachher



Renaturierung von Gewässern in den Jahren 2009-2014

Ausbaujahr:

2009

Gewässer:

Wurm

u. Krefelder Straße

Thema:

Anlegung einer Aue,
Rückhalteraum

Ausbaulänge:

600 m

Mit Hochwasser



Renaturierung von Gewässern in den Jahren 2009-2014

Ausbaujahr:

2009

Gewässer:

Wurm

u. Krefelder Straße

Thema:

Anlegung einer Aue,
Rückhalteraum

Ausbaulänge:

600 m

Renaturierung von Gewässern in den Jahren 2009-2014

Ausbaujahr:

2009

Gewässer:

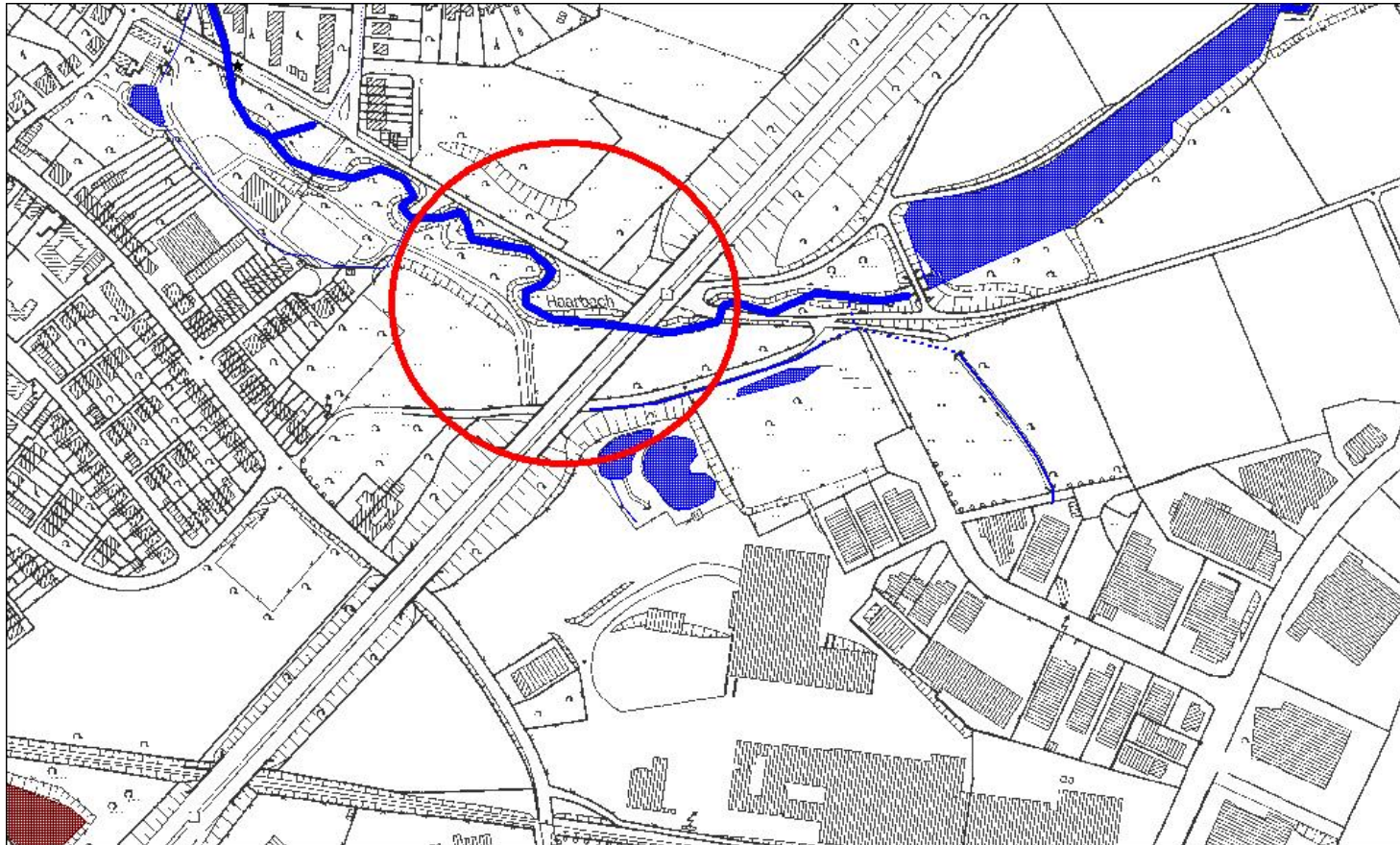
**Haarbach
BAB A 544**

Thema:

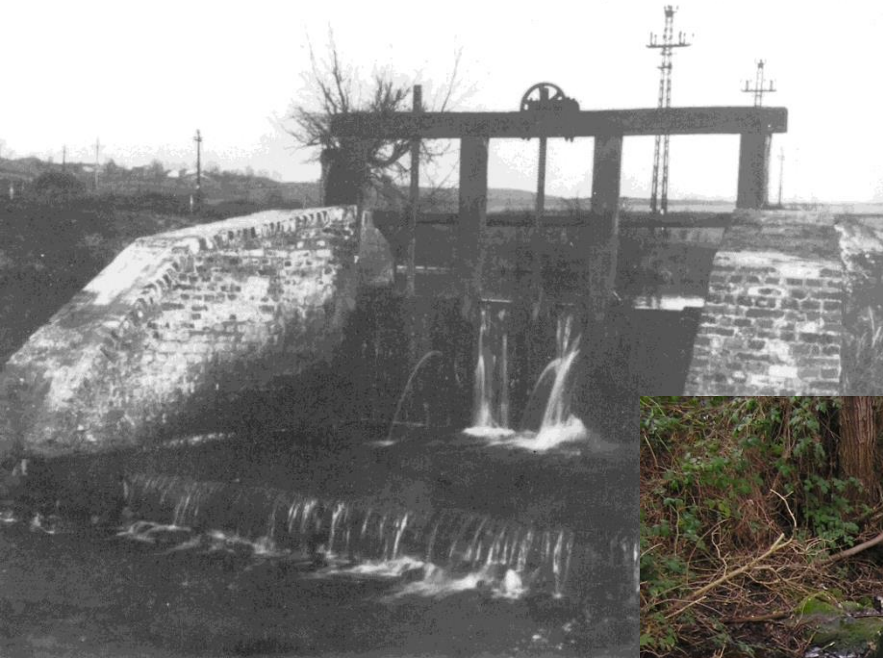
**Beseitigung einer
Staustufe**

Ausbaulänge:

5 m



Zustand um 1900



bis 2009



**Renaturierung
von Gewässern
in den Jahren
2009-2014**

Ausbaujahr:

2009

Gewässer:

**Haarbach
BAB A 544**

Thema:

**Beseitigung einer
Staustufe**

Ausbaulänge:

5 m

nachher



Renaturierung von Gewässern in den Jahren 2009-2014

Ausbaujahr:

2009

Gewässer:

Haarbach
BAB A 544

Thema:

Beseitigung einer
Staustufe

Ausbaulänge:

5 m

Renaturierung von Gewässern in den Jahren 2009-2014

Ausbaujahr:

2009

Gewässer:

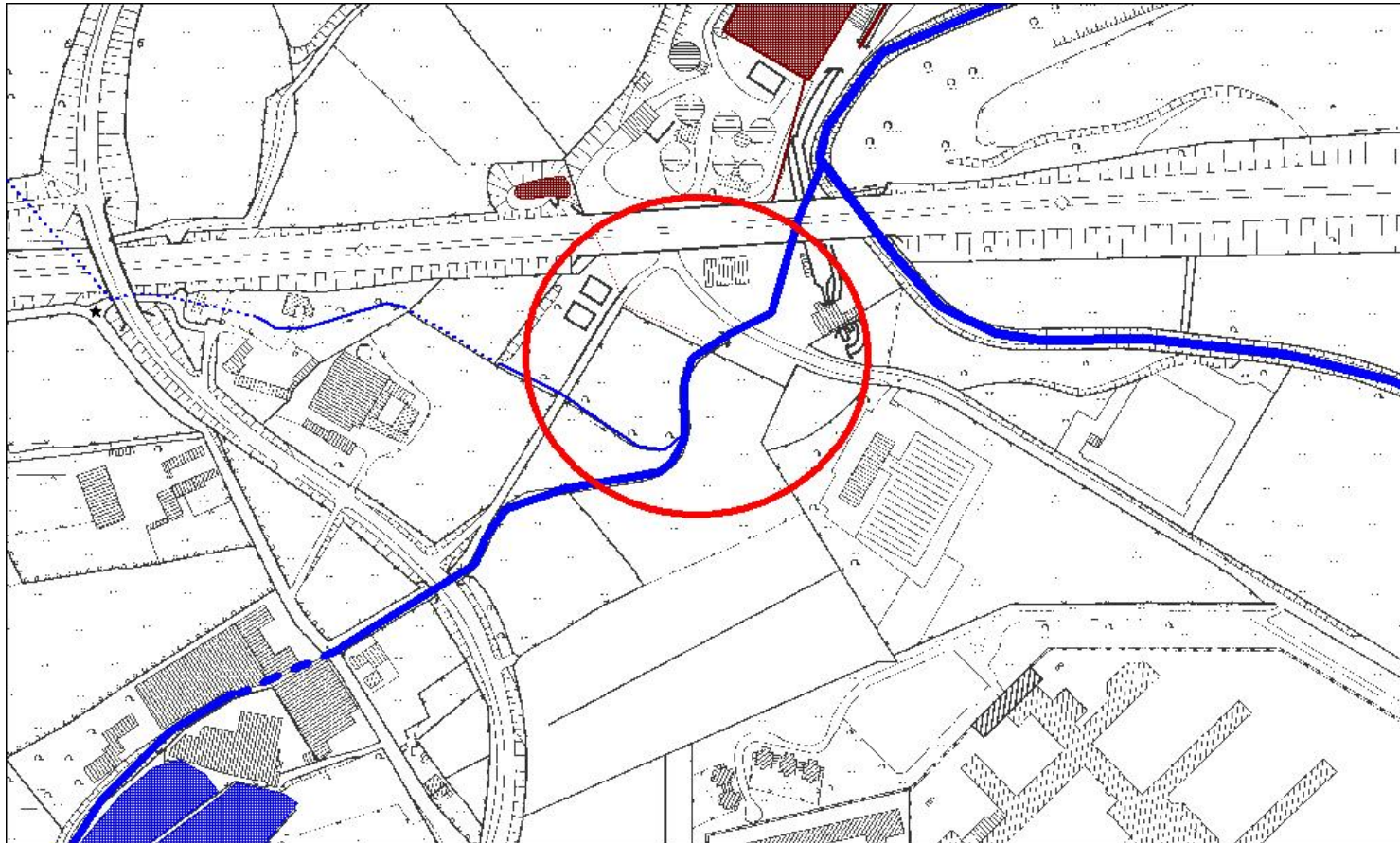
**Wildbach
Kläranlage Soers**

Thema:

**Beseitigung einer
Staustufe**

Ausbaulänge:

20 m



vorher



Renaturierung von Gewässern in den Jahren 2009-2014

Ausbaujahr:

2009

Gewässer:

**Wildbach
Kläranlage Soers**

Thema:

**Beseitigung einer
Staustufe**

Ausbaulänge:

20 m

stadt aachen



nachher



Renaturierung von Gewässern in den Jahren 2009-2014

Ausbaujahr:

2009

Gewässer:

**Wildbach
Kläranlage Soers**

Thema:

**Beseitigung einer
Staustufe**

Ausbaulänge:

20 m

stadt aachen



Renaturierung von Gewässern in den Jahren 2009-2014

Ausbaujahr:

2010

Gewässer:

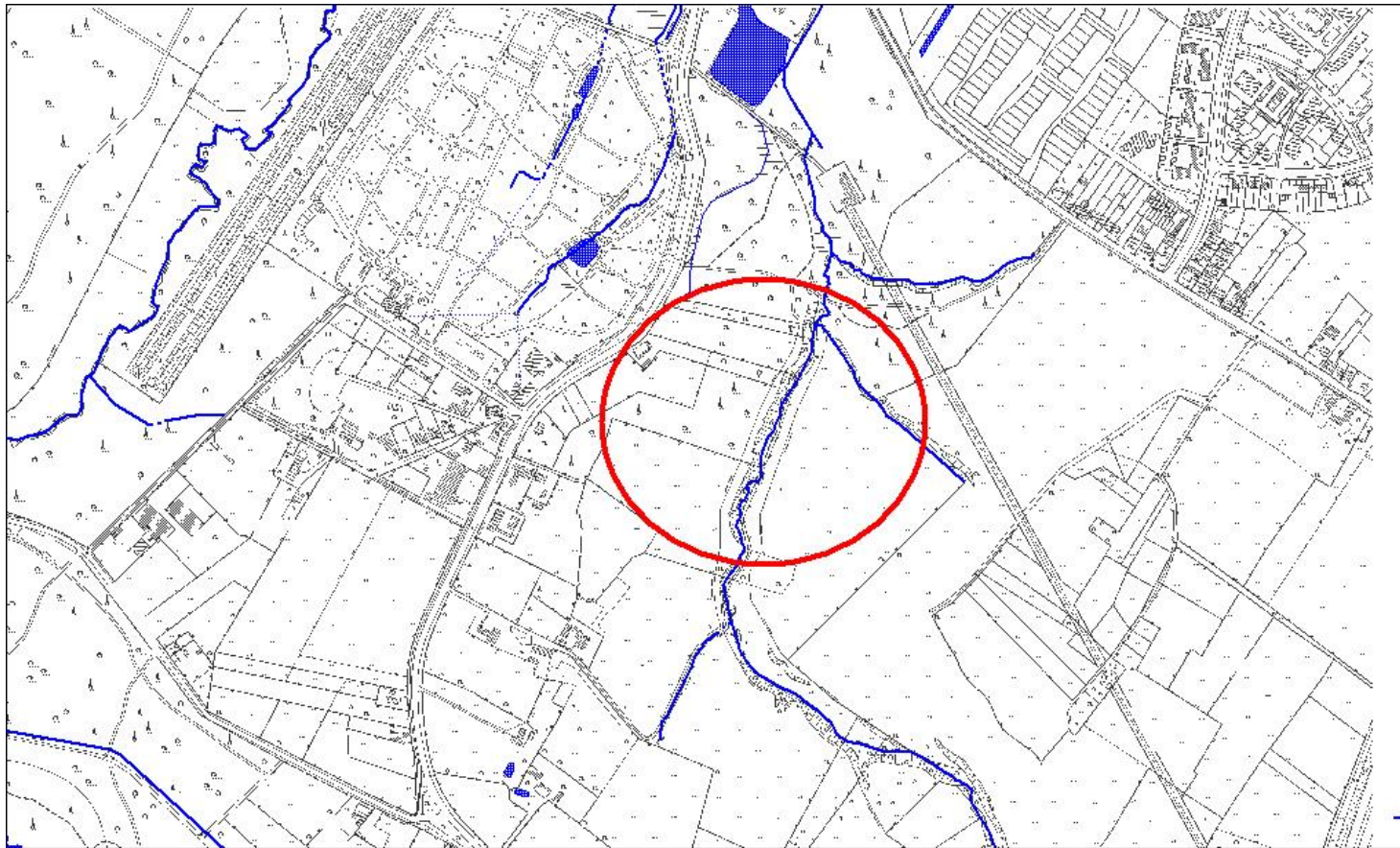
**Hitfelder Bach
Lintert ca. Km 1,3**

Thema:

**Beseitigung einer
Überfahrt, Rückstau,
Verlandung,
Wegeüberflutung**

Ausbaulänge:

20 m



vorher oberhalb Durchlass



unterhalb Durchlass



**Renaturierung
von Gewässern
in den Jahren
2009-2014**

Ausbaujahr:

2010

Gewässer:

**Hitfelder Bach
Lintert ca. Km 1,3**

Thema:

**Beseitigung einer
Überfahrt, Rückstau,
Verlandung,
Wegeüberflutung**

Ausbaulänge:

20 m

nachher oberhalb Durchlass



unterhalb Durchlass



**Renaturierung
von Gewässern
in den Jahren
2009-2014**

Ausbaujahr:

2010

Gewässer:

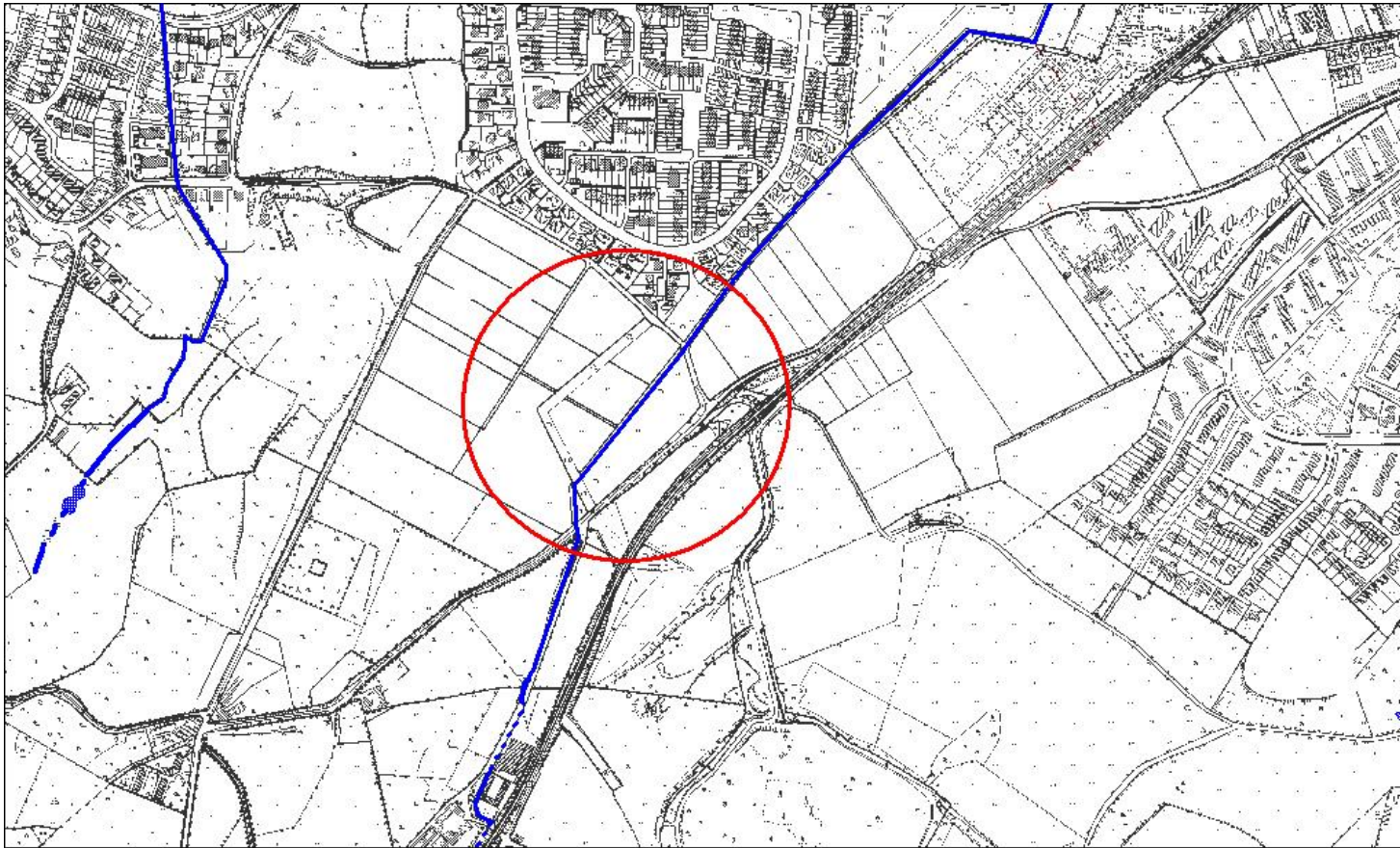
**Hitfelder Bach
Lintert ca. Km 1,3**

Thema:

**Beseitigung einer
Überfahrt, Rückstau,
Verlandung,
Wegeüberflutung**

Ausbaulänge:

20 m



Renaturierung von Gewässern in den Jahren 2009-2014

Ausbaujahr:

2010

Gewässer:

Dorbach

Thema:

**Abflachen der steilen
Uferböschung**

Ausbaulänge:

200 m



vorher



nachher



Renaturierung von Gewässern in den Jahren 2009-2014

Ausbaujahr:

2010

Gewässer:

Dorbach

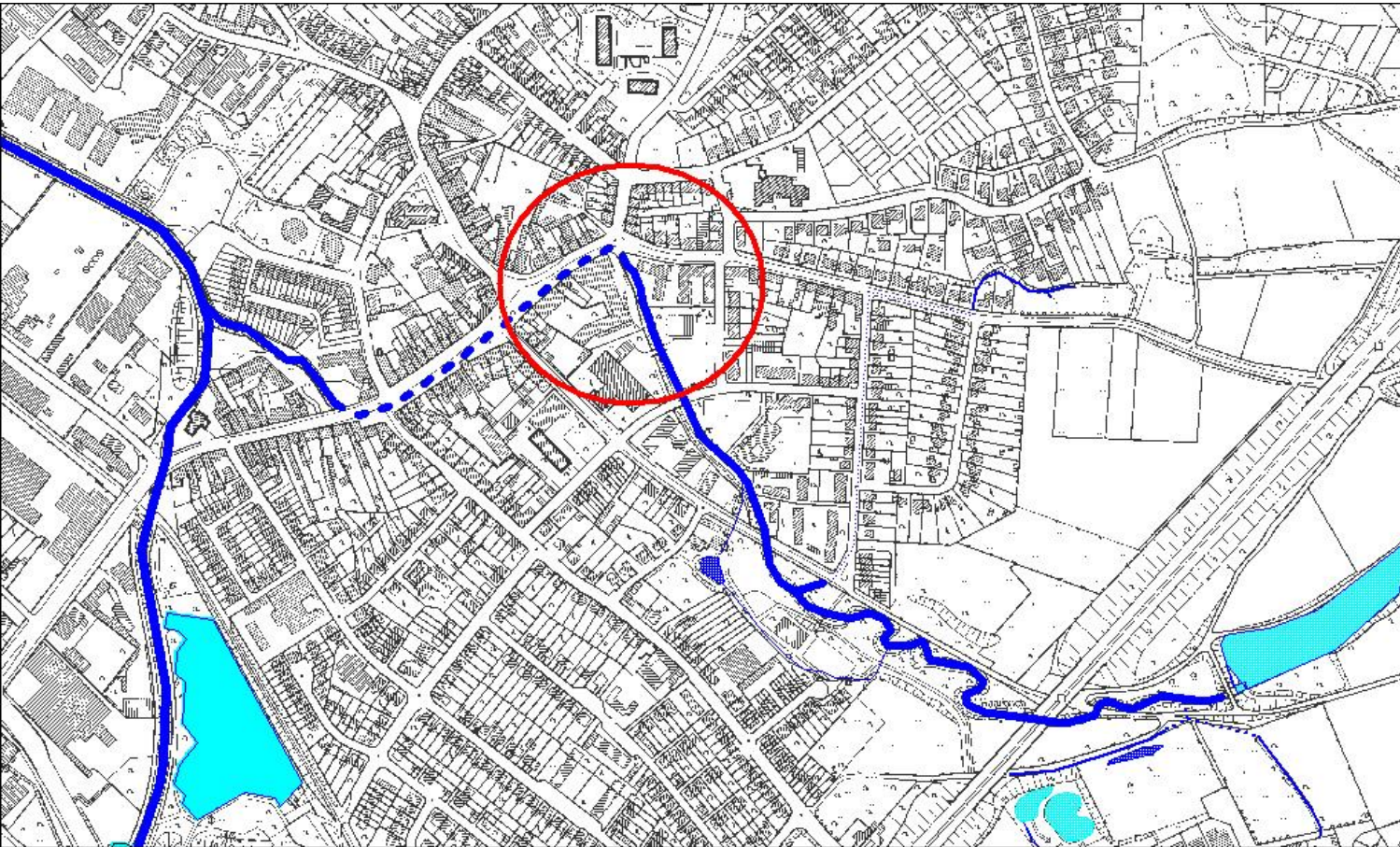
Thema:

**Abflachen der steilen
Uferböschung sowie
Beseitigung gerade
Linienführung**

Ausbaulänge:

200 m

Renaturierung von Gewässern in den Jahren 2009-2014



Ausbaujahr:

2011

Gewässer:

Haarbach

Thema:

**Beseitigung einer
einsturzgefährdeten
Uferbefestigung**

Ausbaulänge:

50 m



vorher



nachher



Renaturierung von Gewässern in den Jahren 2009-2014

Ausbaujahr:

2011

Gewässer:

Haarbach

Thema:

**Beseitigung einer
einsturzgefährdeten
Uferbefestigung**

Ausbaulänge:

50 m

Renaturierung von Gewässern in den Jahren 2009-2014

Ausbaujahr:

2011

Gewässer:

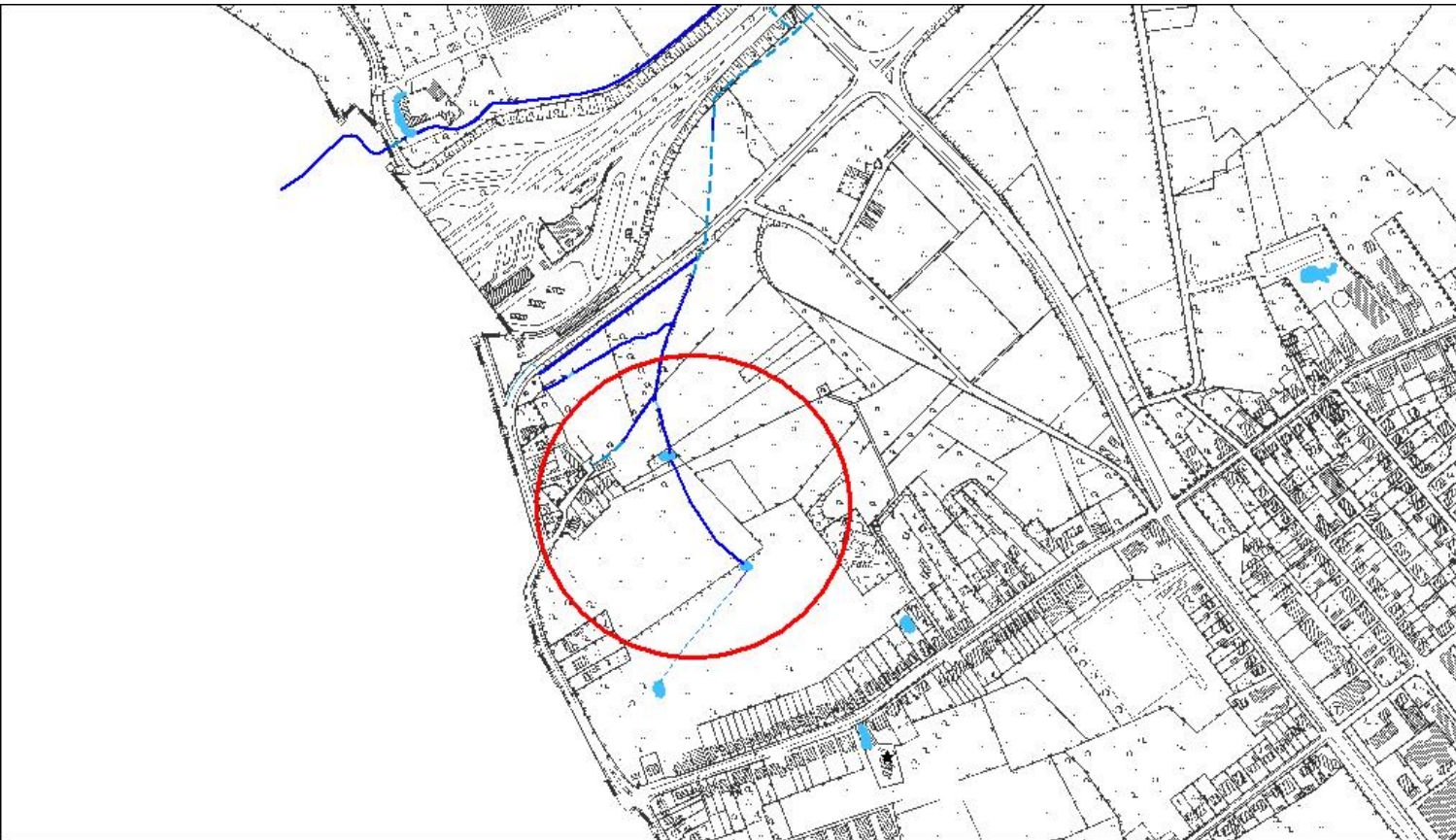
3. Nebenvorfl. Holzbach

Thema:

**Wiederherstellung
der offenen Vorflut**

Ausbaulänge:

150 m





vorher



nachher



Renaturierung von Gewässern in den Jahren 2009-2014

Ausbaujahr:

2011

Gewässer:

3. Nebenvorfl. Holzbach

Thema:

**Wiederherstellung
der offenen Vorflut**

Ausbaulänge:

150 m

Renaturierung von Gewässern in den Jahren 2009-2014

Ausbaujahr:

2011

Gewässer:

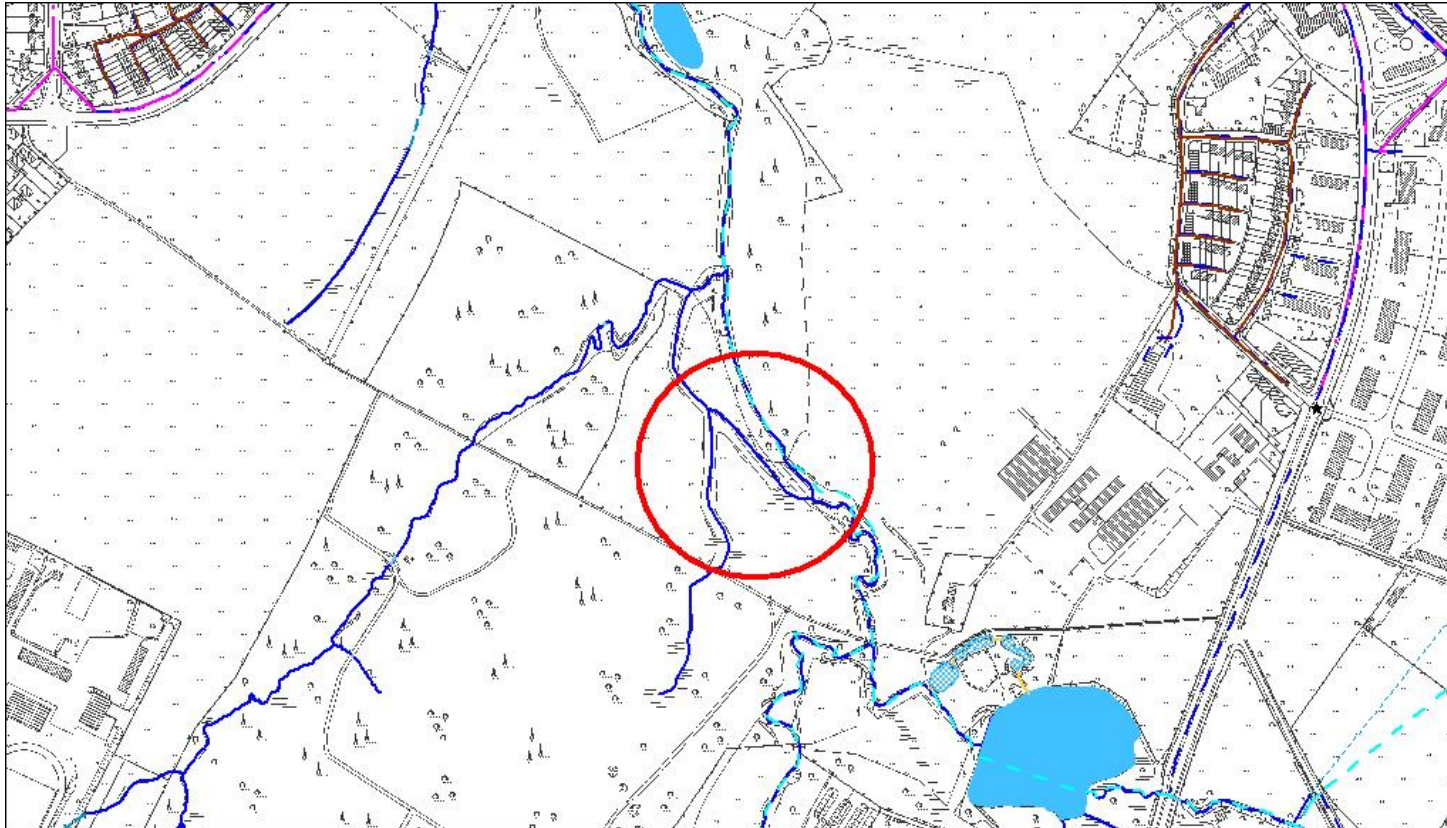
Beverbach

Thema:

**Umgehung einer
Staustufe,
Schaffung
Durchgängigkeit**

Ausbaulänge:

160 m





Staustufe



Renaturierung von Gewässern in den Jahren 2009-2014

Ausbaujahr:

2011

Gewässer:

Beverbach

Thema:

**Umgehung einer
Staustufe,
Schaffung
Durchgängigkeit**

Ausbaulänge:

160 m



Renaturierung von Gewässern in den Jahren 2009-2014

Ausbaujahr:

2011

Gewässer:

Beverbach

Thema:

**Umgehung einer
Staustufe,
Schaffung
Durchgängigkeit**

Ausbaulänge:

160 m

Umgehung Staustufe durch Umleitung in den Vorfl. Nellessenpark

Renaturierung von Gewässern in den Jahren 2009-2014

Ausbaujahr:

2011

Gewässer:

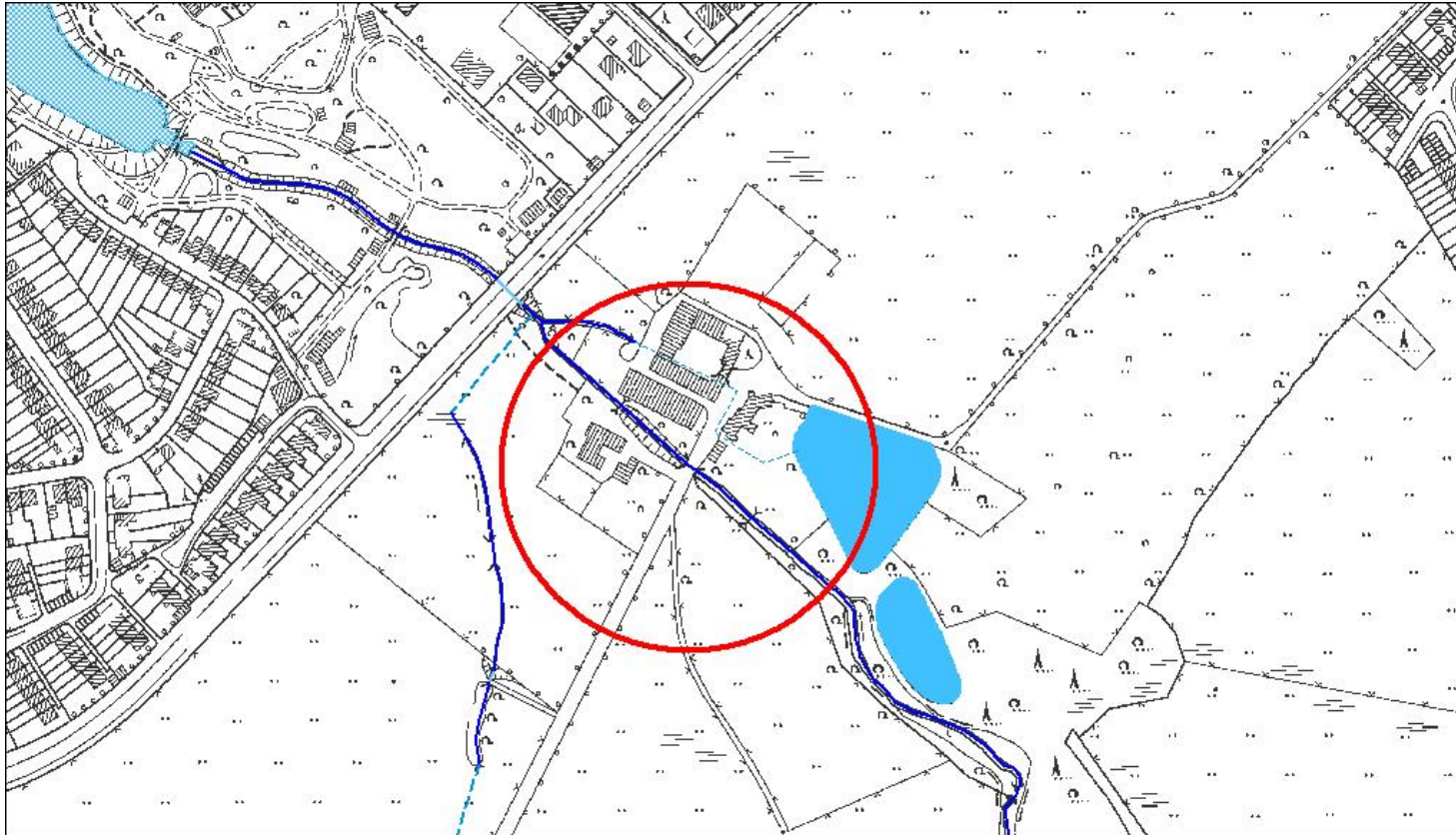
Beverbach

Thema:

**Beseitigung einer
Staustufe,
Schaffung
Durchgängigkeit**

Ausbaulänge:

15 m





vorher – jedoch
schon nach
Beseitigung der
Wehranlage

nachher



Renaturierung
von Gewässern
in den Jahren
2009-2014

Ausbaujahr:

2011

Gewässer:

Beverbach

Thema:

**Beseitigung einer
Staustufe,
Schaffung
Durchgängigkeit**

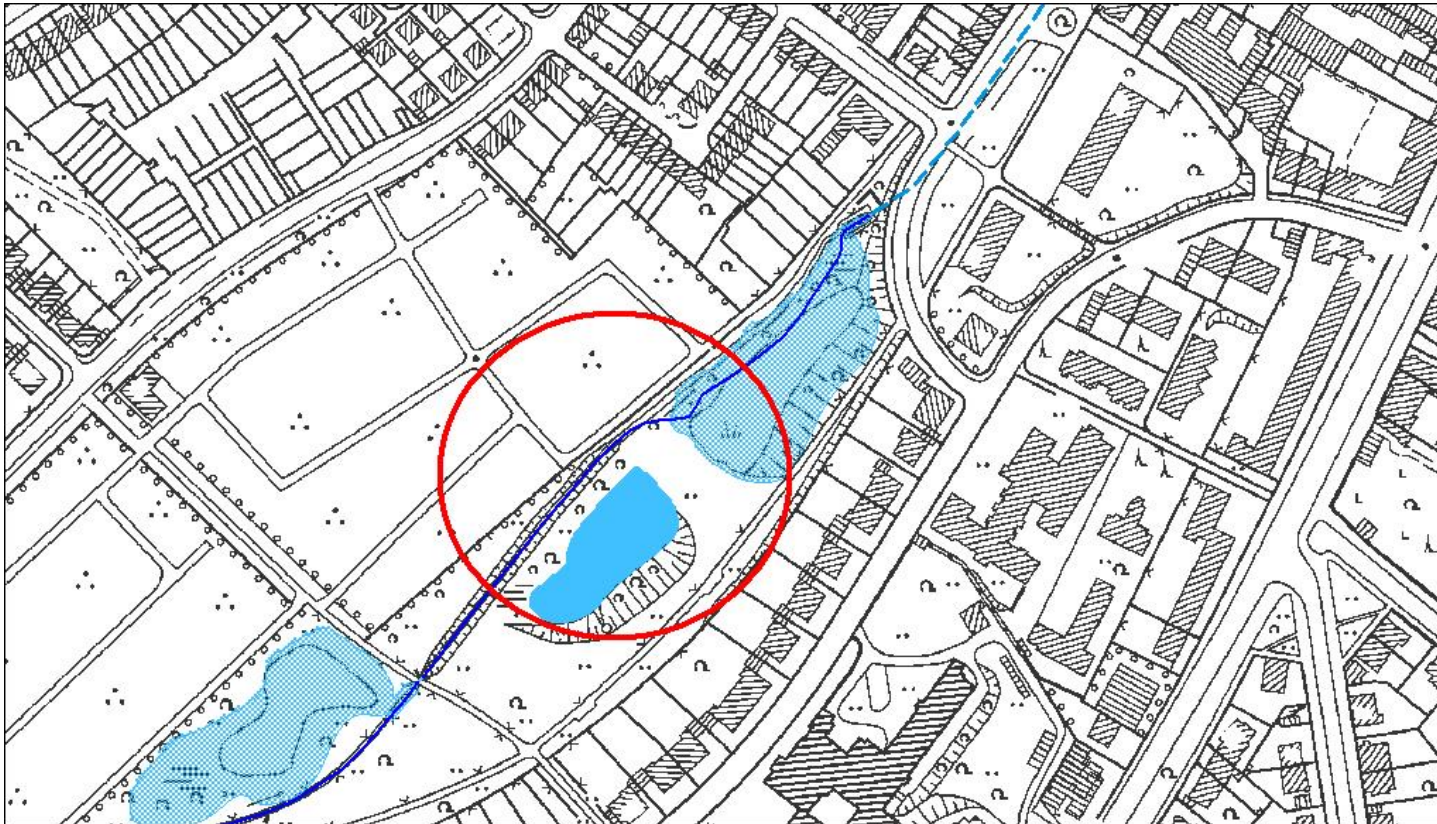
Ausbaulänge:

15 m

stadt aachen



Renaturierung von Gewässern in den Jahren 2009-2014



Ausbaujahr:

2012

Gewässer:

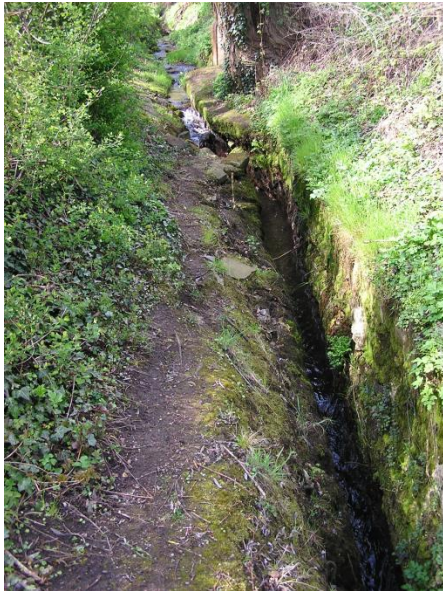
Johannisbach

Thema:

**Beseitigung einer
Uferbefestigung und
Eingrabung des
Bachs**

Ausbaulänge:

50 m



vorher



nachher



Renaturierung von Gewässern in den Jahren 2009-2014

Ausbaujahr:

2012

Gewässer:

Johannisbach

Thema:

**Beseitigung einer
Uferbefestigung und
Eingrabung des
Bachs**

Ausbaulänge:

50 m

stadt aachen



Renaturierung von Gewässern in den Jahren 2009-2014

Ausbaujahr:

2012

Gewässer:

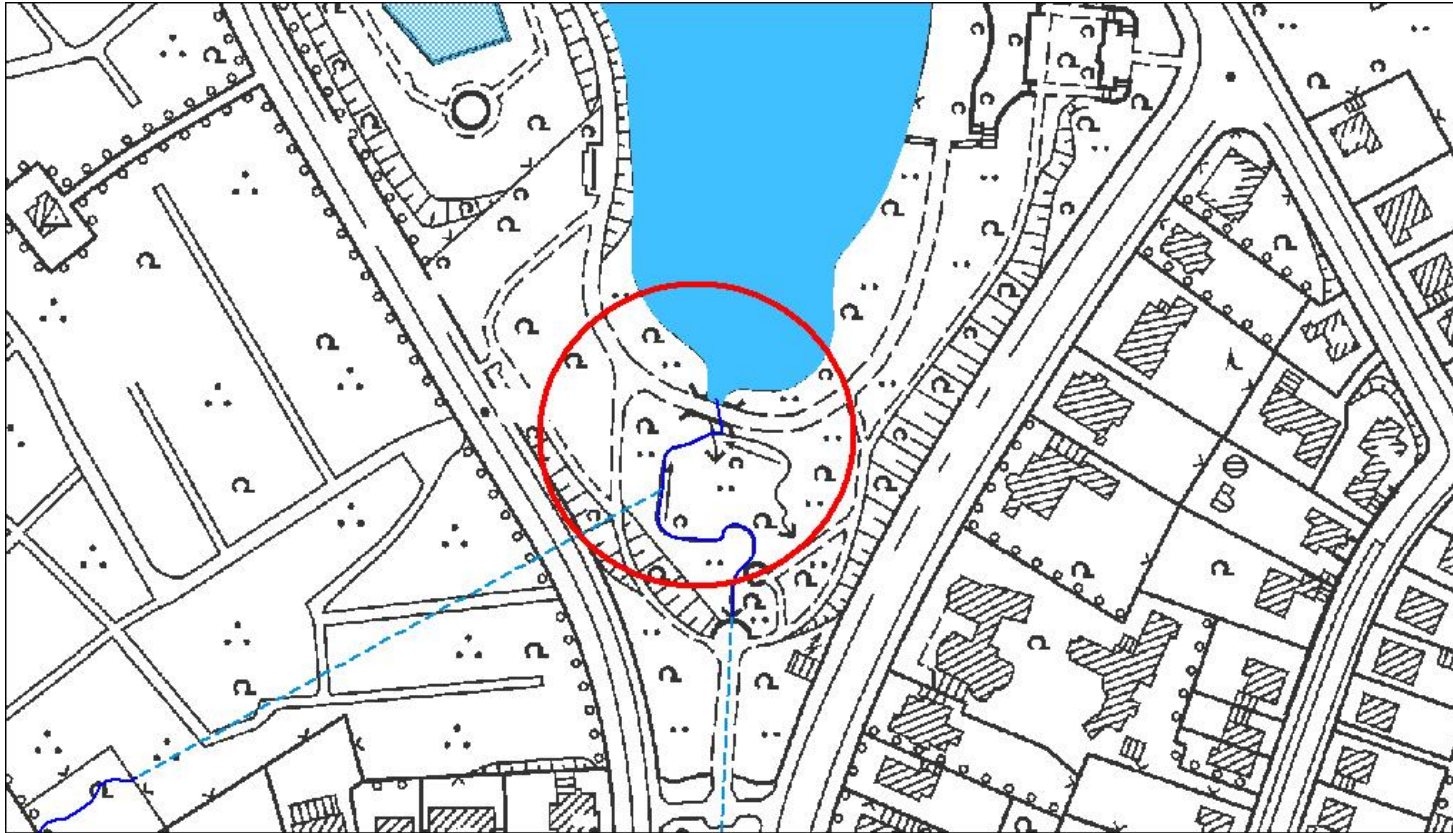
Paubach

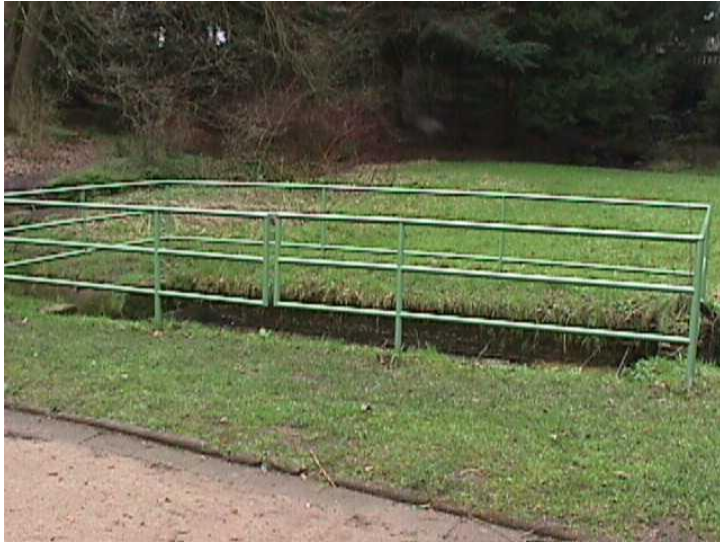
Thema:

**Beseitigung eines
Sandfangs**

Ausbaulänge:

5 m





vorher

Renaturierung von Gewässern in den Jahren 2009-2014

Ausbaujahr:

2012

Gewässer:

Paubach

Thema:

**Beseitigung eines
Sandfangs**

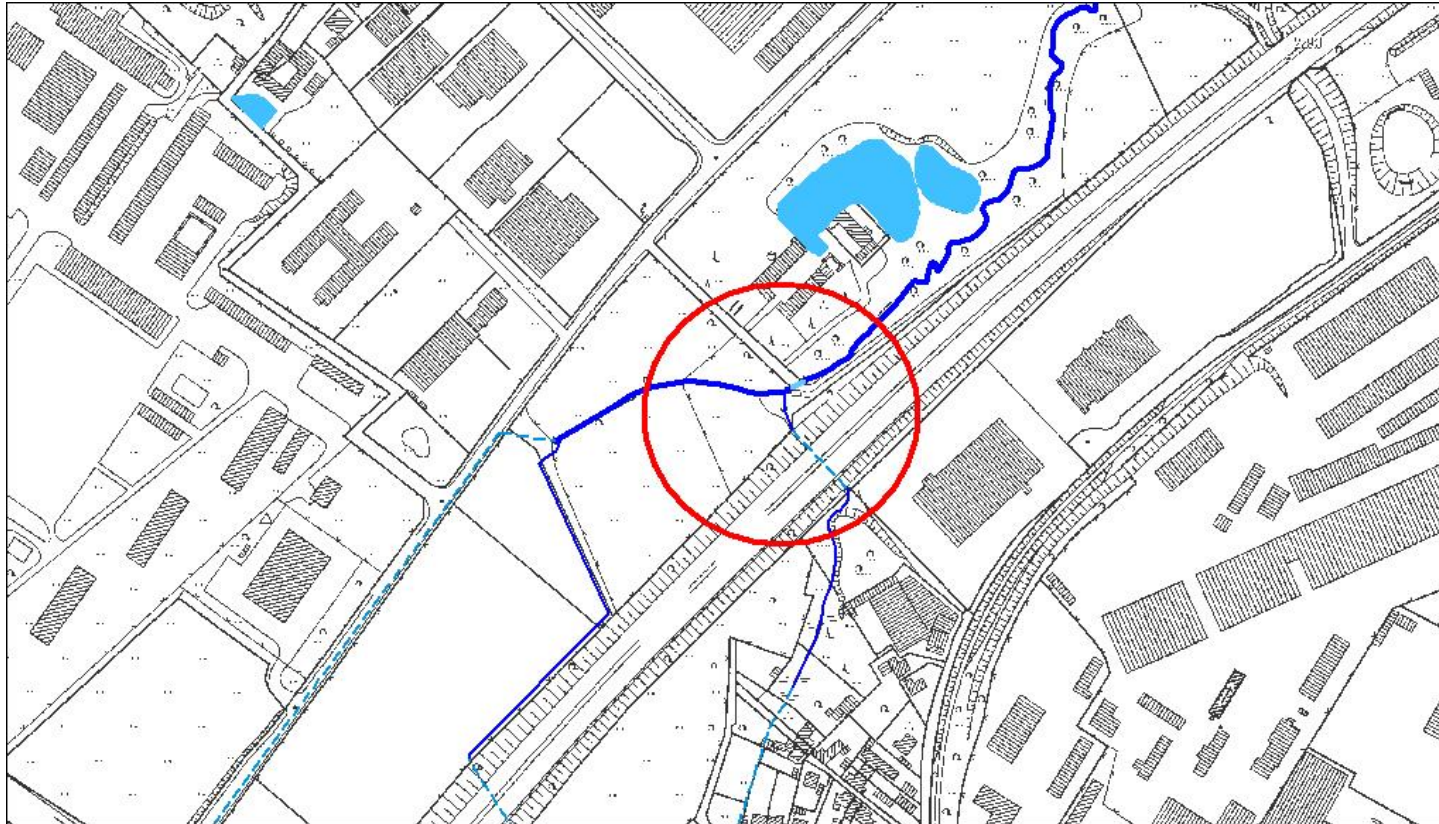
Ausbaulänge:

5 m

nachher



Renaturierung von Gewässern in den Jahren 2009-2014



Ausbaujahr:

2012

Gewässer:

2. Vorfl. Auf der Weide

Thema:

**Beseitigung des
Betonprofils**

Ausbaulänge:

30 m



vorher

Renaturierung von Gewässern in den Jahren 2009-2014

Ausbaujahr:

2012

Gewässer:

2. Vorfl. Auf der Weide

Thema:

**Beseitigung des
Betonprofils**

Ausbaulänge:

30 m

nachher



Renaturierung von Gewässern in den Jahren 2009-2014

Ausbaujahr:

2012

Gewässer:

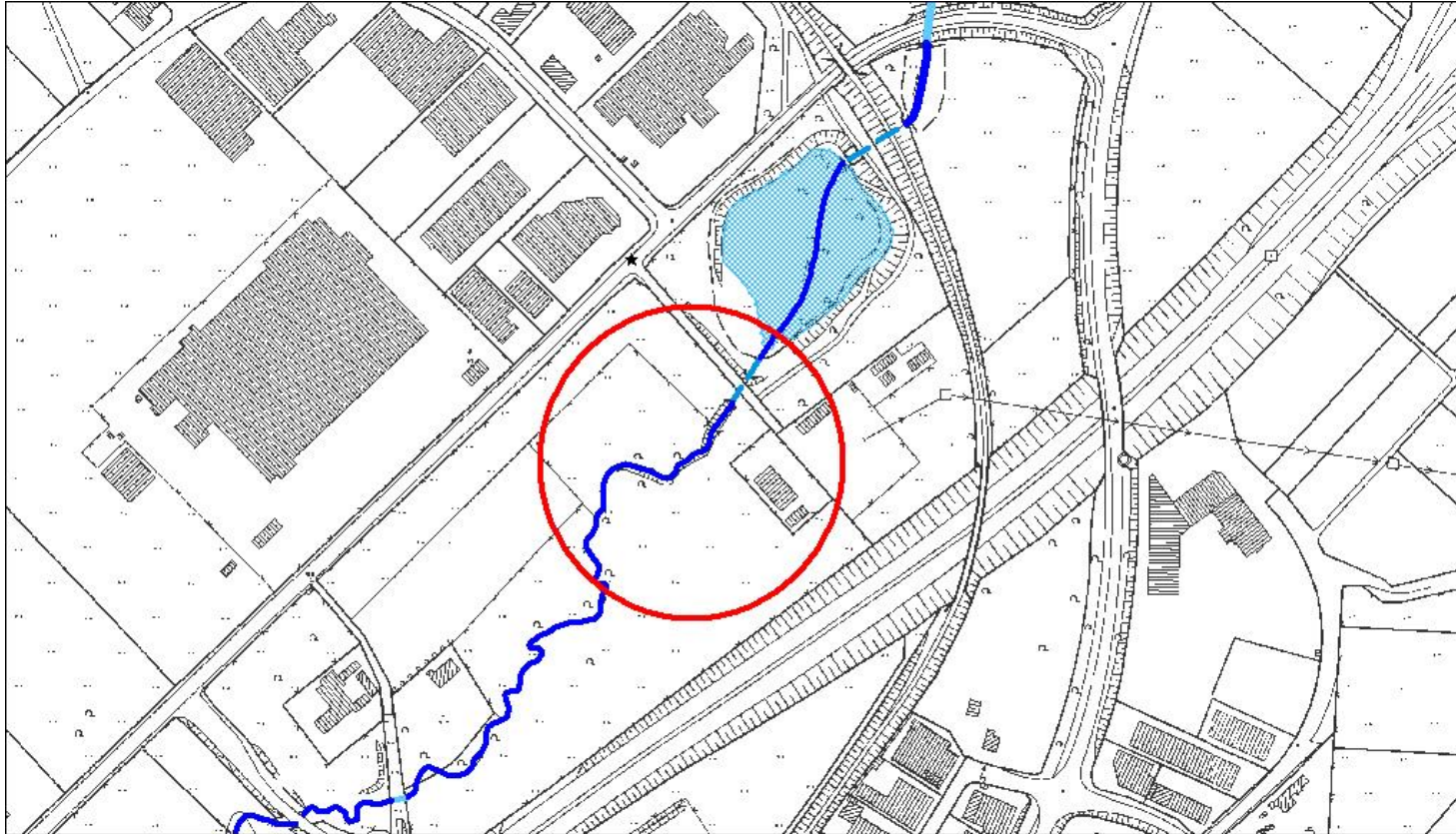
Haarbach

Thema:

**Beseitigung einer
Brücke**

Ausbaulänge:

5 m





vorher



nachher

Renaturierung von Gewässern in den Jahren 2009-2014

Ausbaujahr:

2012

Gewässer:

Haarbach

Thema:

**Beseitigung einer
Brücke**

Ausbaulänge:

5 m

stadt aachen



Renaturierung von Gewässern in den Jahren 2009-2014

Ausbaujahr:

2013

Gewässer:

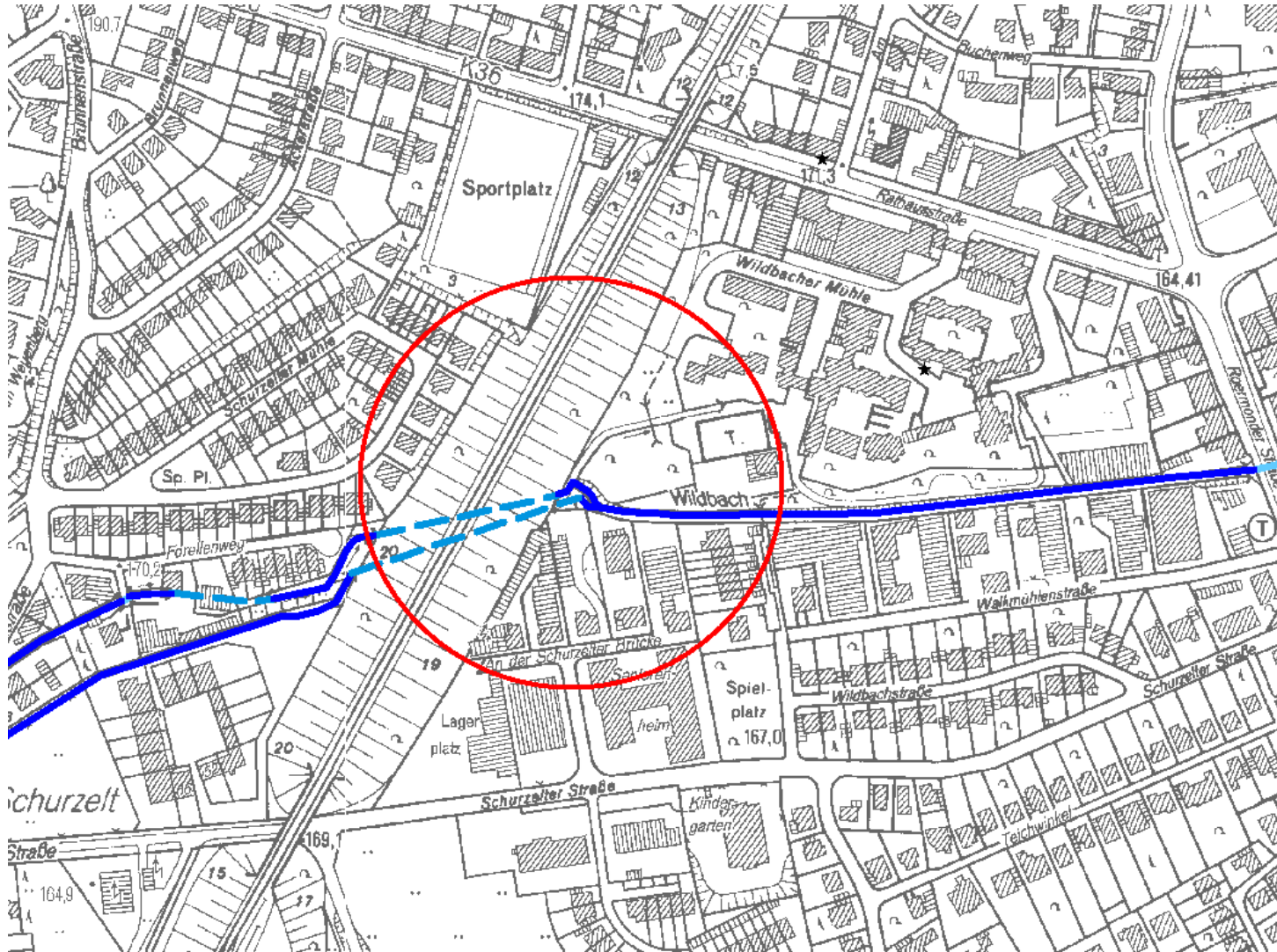
Wildbachnebenarm

Thema:

**Beseitigung einer
Stauanlage**

Ausbaulänge:

30 m





vorher

Renaturierung von Gewässern in den Jahren 2009-2014

Ausbaujahr:

2013

Gewässer:

Wildbachnebenarm

Thema:

**Beseitigung einer
Stauanlage**

Ausbaulänge:

30 m

nachher



stadt aachen



Renaturierung von Gewässern in den Jahren 2009-2014

Ausbaujahr:

2014

Gewässer:

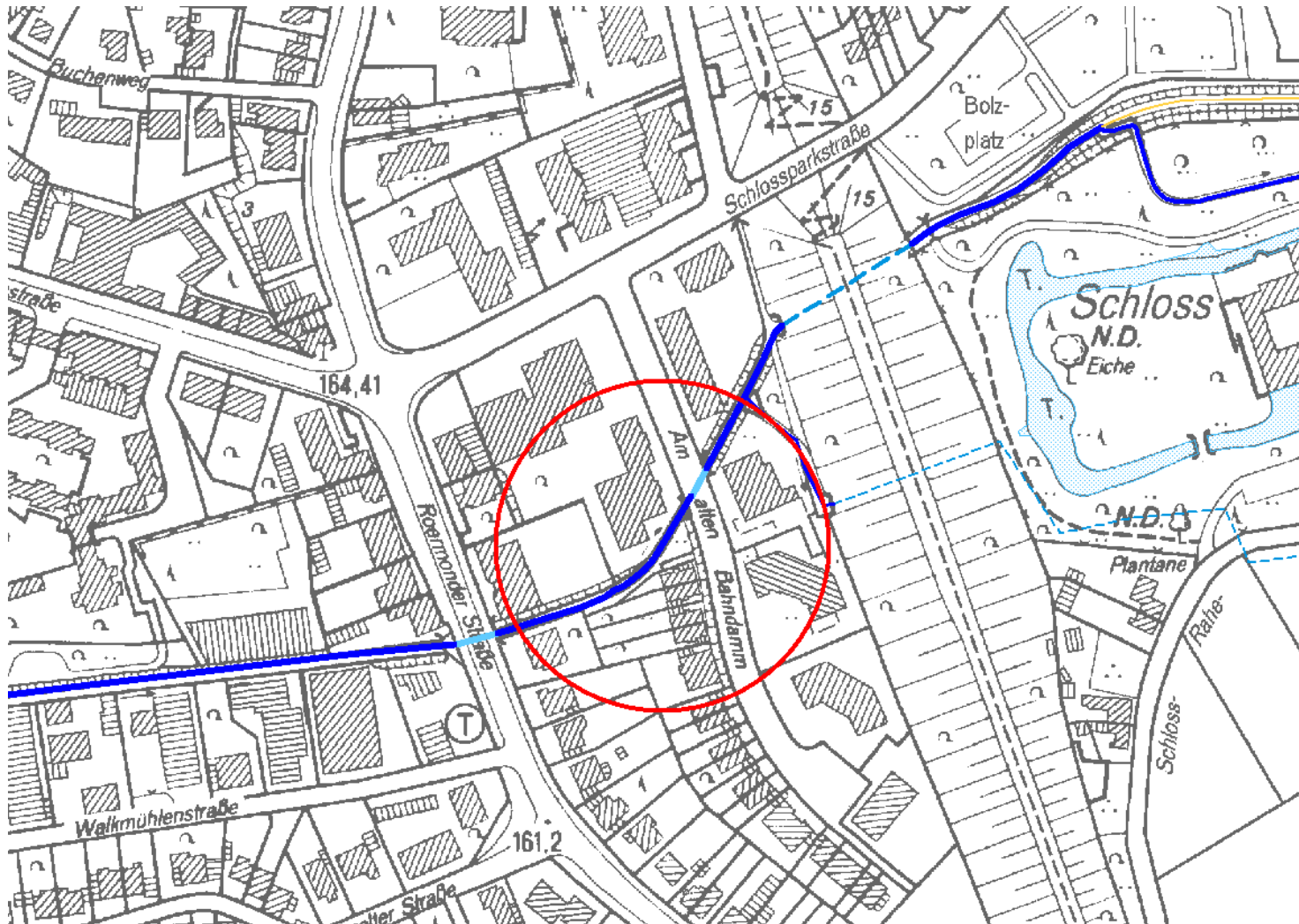
Wildbach

Thema:

**Beseitigung einer
einseitigen
Uferbefestigung
sowie Aufweitung
des Gewässerprofils**

Ausbaulänge:

40 m





vorher



nachher

Renaturierung von Gewässern in den Jahren 2009-2014

Ausbaujahr:

2014

Gewässer:

Wildbach

Thema:

**Beseitigung einer
einseitigen
Uferbefestigung
sowie Aufweitung
des Gewässerprofils**

Ausbaulänge:

40 m

Renaturierung von Gewässern in den Jahren 2009-2014

Ausbaujahr:

2014

Gewässer:

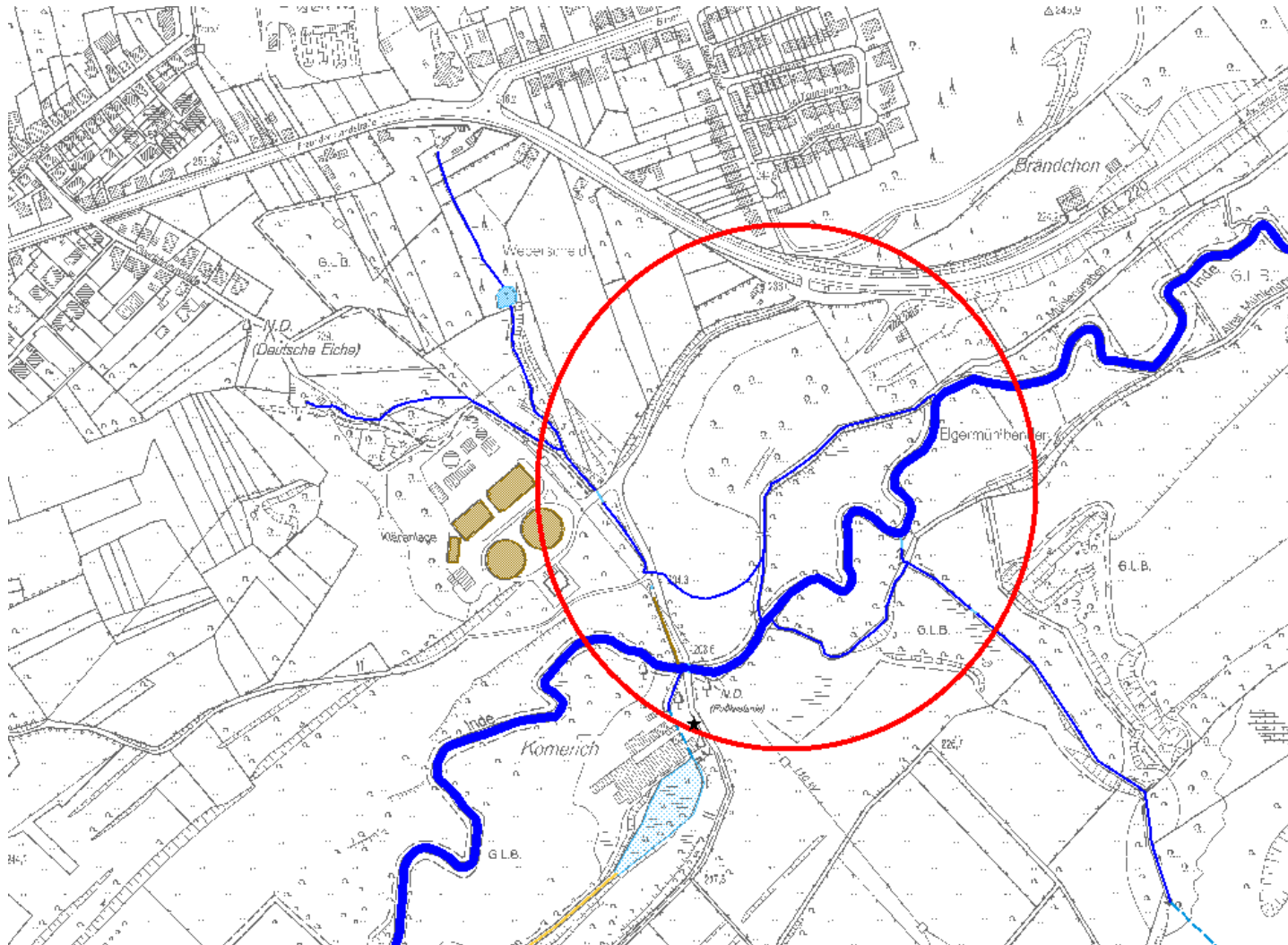
Vorfl. Goertzbrunn

Thema:

**Um-Neulegung aus
Ablauf KA Süd und
Aktivierung
Mühlengraben**

Ausbaulänge:

300 m





Renaturierung von Gewässern in den Jahren 2009-2014

Ausbaujahr:

2014

Gewässer:

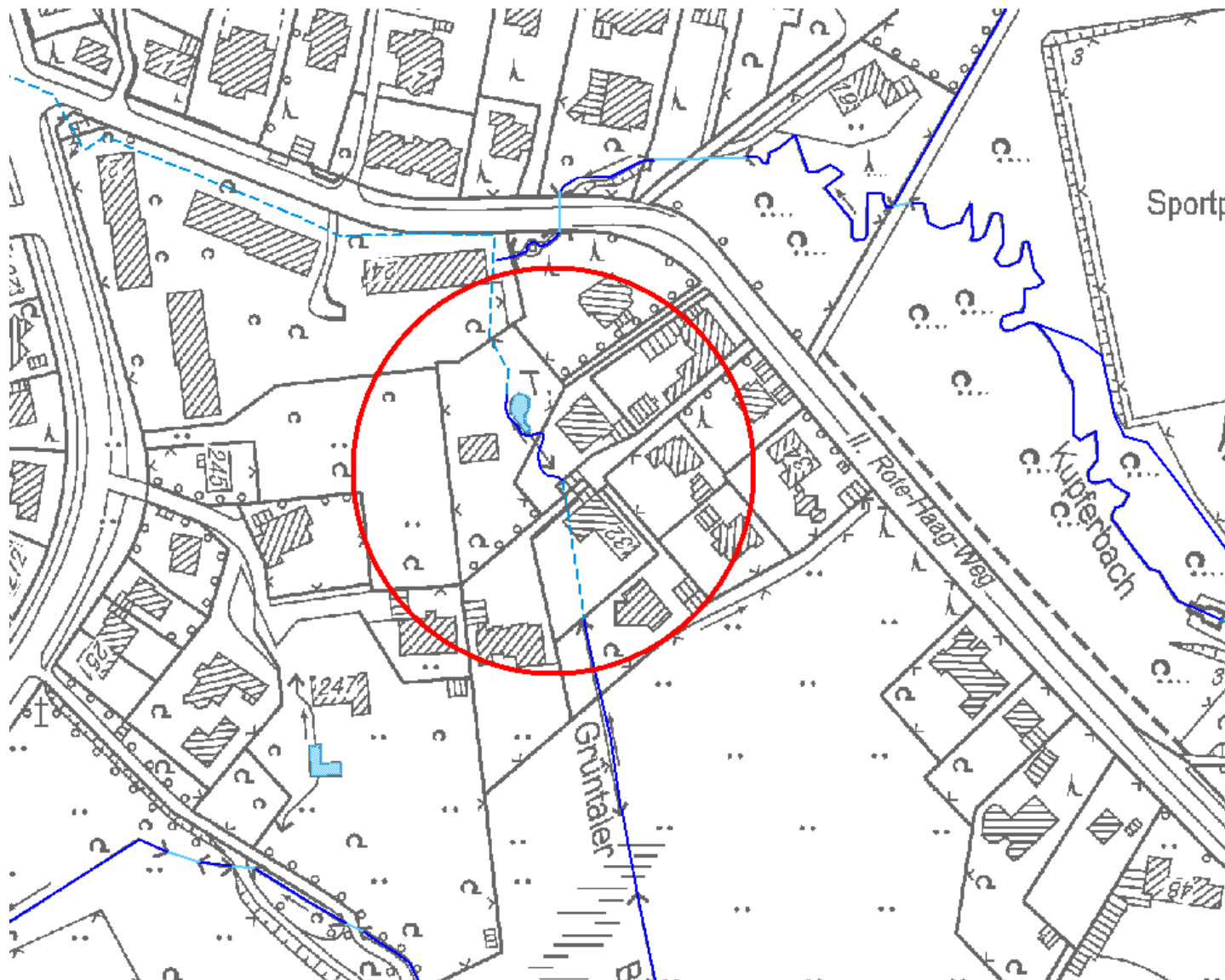
Vorfl. Goertzbrunn

Thema:

**Um-Neulegung aus
Ablauf KA Süd und
Aktivierung
Mühlengraben**

Ausbaulänge:

300 m



Renaturierung von Gewässern in den Jahren 2009-2014

Ausbaujahr:

2014

Gewässer:

Grüntaler Bach

Thema:

**Beseitigung einer
Teichanlage**

Ausbaulänge:

20 m

stadt aachen



vorher



nachher

Renaturierung von Gewässern in den Jahren 2009-2014

Ausbaujahr:

2014

Gewässer:

Grüntaler Bach

Thema:

**Beseitigung einer
Teichanlage**

Ausbaulänge:

20 m

stadt aachen

Renaturierung von Gewässern in den Jahren 2009-2014

Ausbaujahr:

2014

Gewässer:

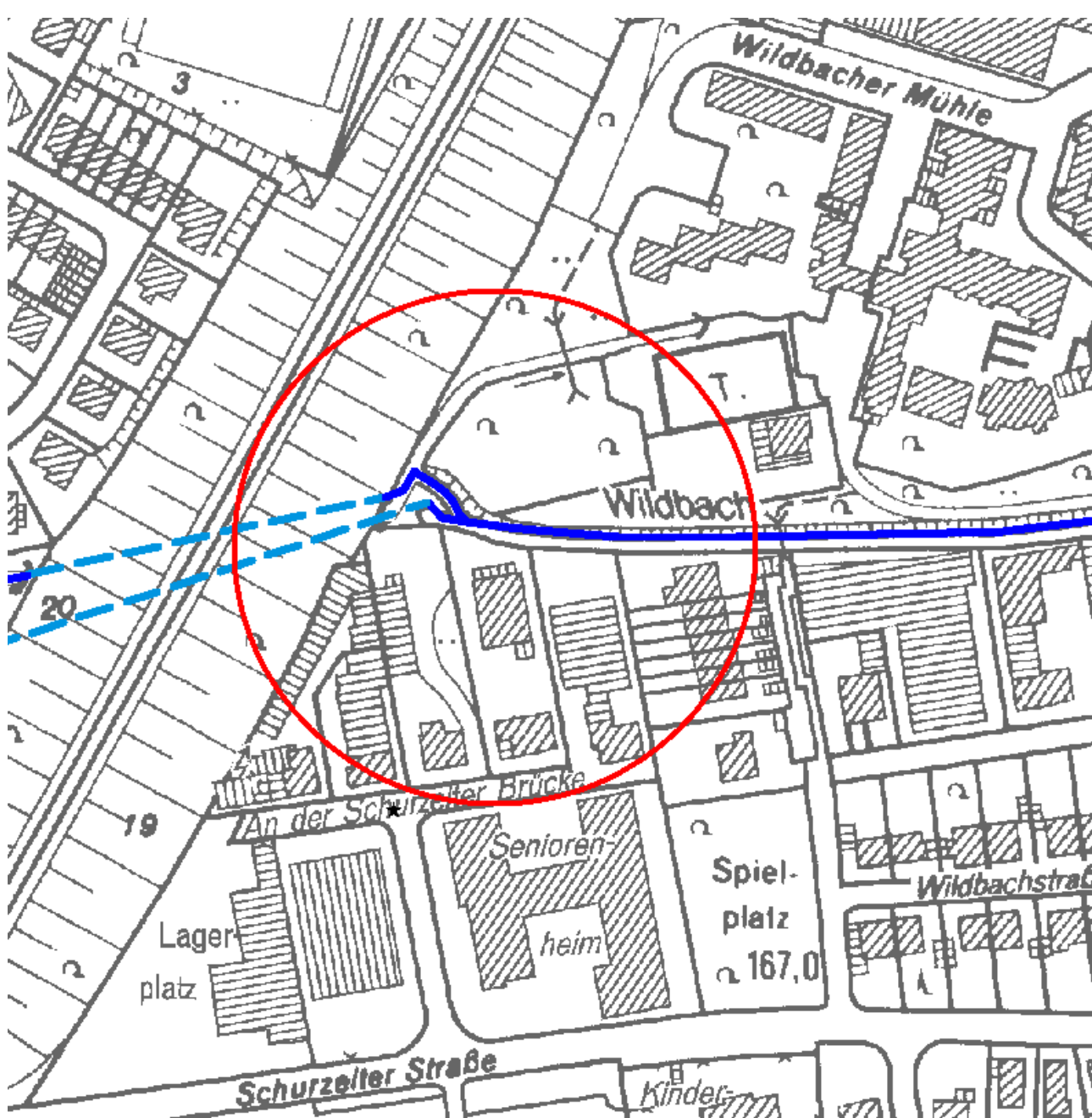
Wildbach

Thema:

Beseitigung einer
Uferbefestigung

Ausbaulänge:

30 m





vorher



nachher

**Renaturierung
von Gewässern
in den Jahren
2009-2014**

Ausbaujahr:

2014

Gewässer:

Wildbach

Thema:

**Beseitigung einer
Uferbefestigung**

Ausbaulänge:

30 m

Zusammenfassung:

Renaturierung von Gewässern in den Jahren 2009-2014

Jahr	Gewässer	Renaturierung	Lage	Ursache	M	Veranlasser
2009	Wurm	220 m	Wolfsfurth	Hochwassersicherung Kläranlage Soers	A	WVER
2009	Wurm	600 m	Krefelder Str.	Hochwassersicherung Kläranlage Soers	A	WVER
2009	Haarbach	5 m	BAB 544	Beseitigung Staustufe / Durchgängigkeit	S	FB 36/300 / WVER
2009	Wildbach	20 m	vor KA Soers	Beseitigung Staustufe / Durchgängigkeit	S	FB 36/300 / WVER
2010	Hitfelder Bach	20 m	Lintert ca.1,3km	Rückstau/Anlandungen/Wegüberflutung	A	FB 36/300 / WVER
2010	Dorbach	200 m	o. Steppenber	Abflachung Ufer/Mäandererstellung	A	WVER
2011	Haarbach	50 m	Haaren	Beseitigung Uferbefestigung	A	Privat
2011	Beverbach	160 m	Lintert	Umgehung einer Staustufe	A	Privat
2011	3. Nebenv. Holzbach	150 m	Lichtenbusch	Weidewirtschaft/Renaturierung	A	WVER
2012	Beverbach	15 m	Adenauerallee	Beseitigung einer Staustufe	A	Privat
2012	Johannisbach	50 m	Pottenmühlennw	Abbruch Uferbefestigung/Eintiefung Sohle	A	WVER
2012	Paubach	5 m	Hangeweiher	Beseitigung Sandfang	A	WVER
2012	2. Vorfl. Auf der Weide	30 m	Debyestraße	Renaturierung	A	WVER
2012	Haarbach	5 m	Debyestraße	Beseitigung einer Brücke	A	WVER
2013	Wildbachnebenarm	30 m	Wildbacher Mü	Beseitigung einer Stauanlage	A	Privat
2014	Wildbach	40 m	Am alten Bahn	Beseitigung Uferbefestigung /Profilaufweitung	A	WVER
2014	Vorfl. Goertzbrunn	300 m	Goertzbrunn	Aktiverierung Mühlengraben	A	FB 36/40
2014	GrüntalerBach	20 m	I-Rote-Haag-W	Beseitigung Teich/Stauanlage	A	WVER
2014	Wildbach	30 m	A. SchurzelterB	Beseitigung einer Ufermauer	A	Privat

Summe **1950 m** + 1450 im Zeitraum bis 1999
+ 2610 im Zeitraum von 1999 - 2008

Gesamtrenaturierung von Gewässern bis 2014: 6010 Meter

Legende Spalte M:

A = Anlassbezogene Maßnahme; Maßnahme, die nicht aus Gründen von Zerfall / Zerstörung / Verstopfung durchgeführt wurde (z.B. Renaturierung)
S = Sanierungsbedürftige Maßnahme; Maßnahme, die aus Gründen von Zerfall / Zerstörung / Verstopfung durchgeführt musste