

Stadtverwaltung Aachen
Fachbereich Stadtentwicklung und Verkehrsanlagen
Lagerhausstraße 20

52064 Aachen

Park + Ride-Konzept in Aachen

Materialband

Projektbearbeitung:



Dipl.-Ing. Walter Braun
Kasinostraße 63
52066 Aachen

Aachen, im Januar 2011

Inhaltsverzeichnis

1	Fotodokumentation bestehende P+R-Plätze.....	3
2	Dokumentation Ausschilderung der bestehenden P+R-Plätze. .	9
3	Belegung der Busse.....	15
4	Auslastung der Parkhäuser.....	25
5	Beispiele für Bus gestütztes P+R.....	27
6	Interviews der Innenstadtbesucher.....	43
7	Befragung an Einfallstraßen.....	46
8	Befragung von Parkhausnutzern (Dauerparker / Nupsi-Nutzer)	52

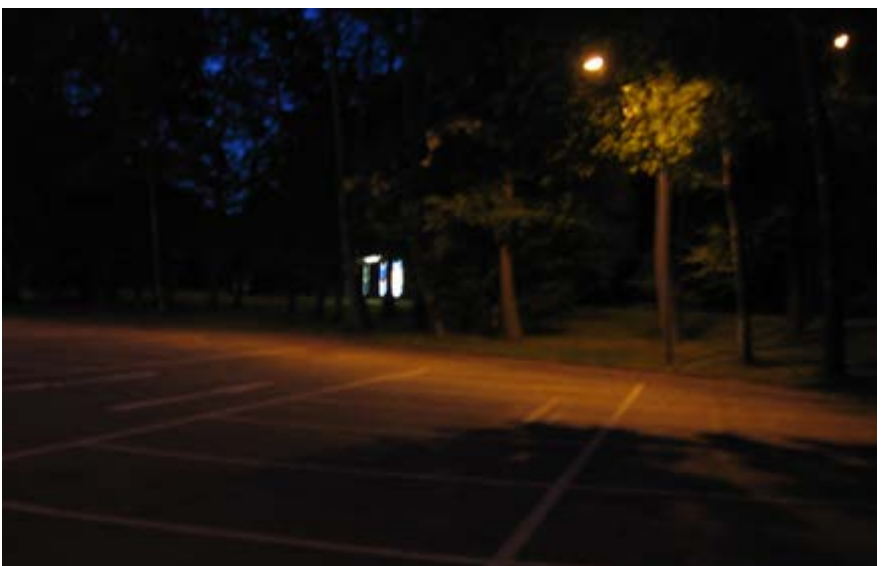
1 **Fotodokumentation bestehende P+R-Plätze**
Westfriedhof





Waldfriedhof





Jülicher Straße

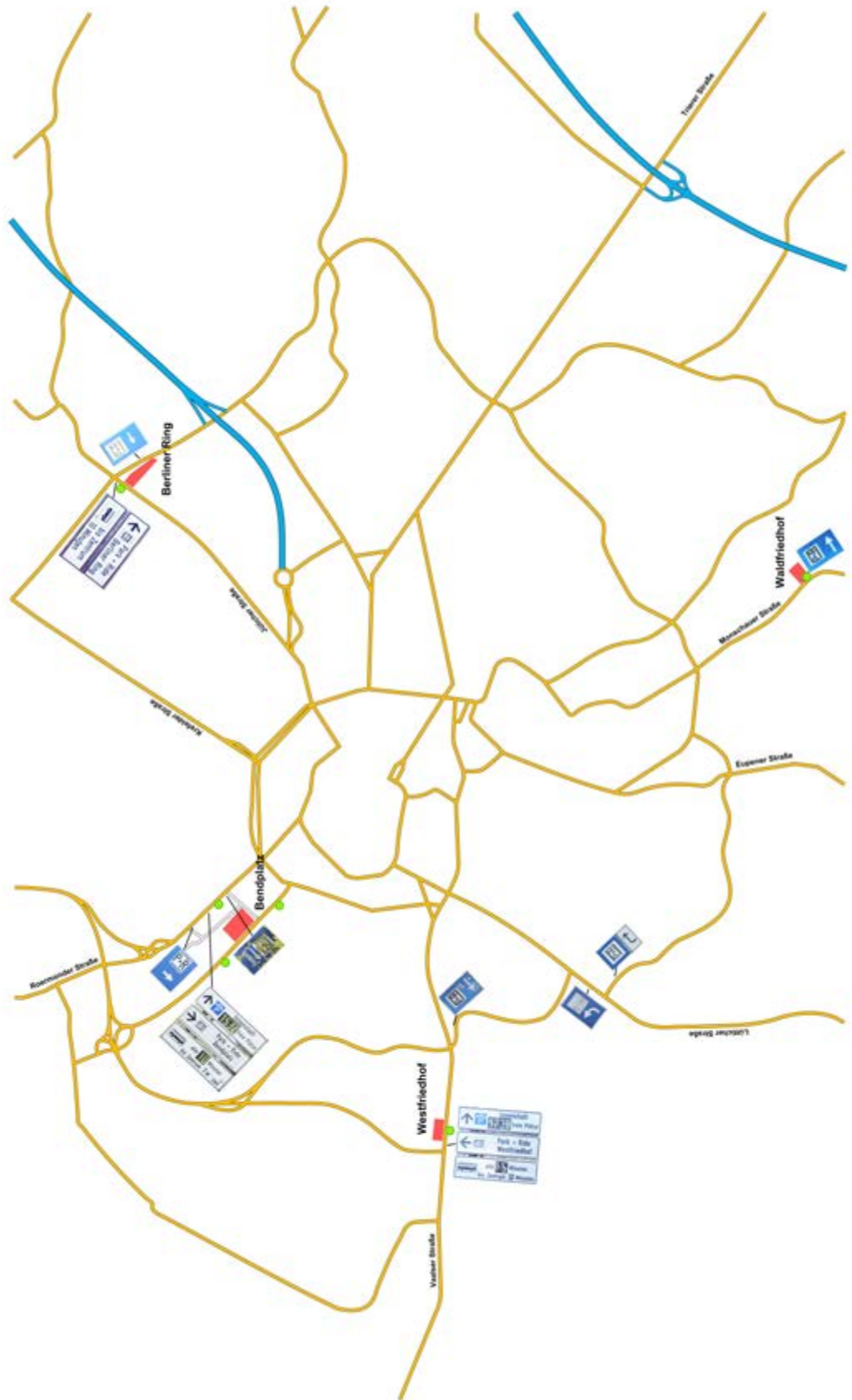




Bendplatz



2 Dokumentation Ausschilderung der bestehenden P+R-Plätze



Vaalser Straße:

Von Vaals her kommend ist der Parkplatz des Westfriedhofs als P+R-Platz ausgewiesen. Zusätzlich gibt es eine dynamische Anzeige über die Busfolge und die freien Stellplätze im Innenstadtbereich.



Brüsseler Ring:

Am Brüsseler Ring findet sich in Fahrtrichtung Westen kurz vor der Einmündung ein Hinweisschild auf P+R, das nach rechts also stadteinwärts weist.



Lütticher Straße

An der Lütticher Straße steht auf der linken Straßenseite ein verblasstes P+R-Hinweisschild, das den Autofahrer nach links in den Amsterdamer Ring schickt.



Amsterdamer Ring

Am Amsterdamer Ring weist ein weiteres Hinweisschild nach links in die Vaalser Straße.



Monschauer Straße:

Von Lichtenbusch her kommend weist ein einfaches blaues Verkehrsschild auf den Parkplatz des Waldfriedhofs als P+R-Platz aus. Einziger zusätzlich Hinweis ist, dass der Platz bei Schneeglätte geschlossen ist.



Jülicher Straße:

Auf der Jülicher Straße weisen weiße Hinweistafeln auf den P+R-Platz auf der Fläche des ehemaligen Berliner Rings hin.



Berliner Ring:

Einen weiteres Hinweisschild auf den P+R-Platz an der Jülicher Straße gibt es auf dem Berliner Ring.



Roermonder Straße:

Unmittelbar hinter der Einmündung Kavenstraße steht ein Hinweisschild, das potentielle P+R-Nutzer nach rechts schickt. Es ist nicht ganz ersichtlich, ob damit die Kavenstraße selbst gemeint ist. Fährt man in die Kavenstraße findet man keinen weiteren Hinweis auf P+R mehr.



Etwas weiter stadteinwärts findet sich ein erneuter, diesmal konkreterer Hinweis auf P+R, der den Bendplatz als P+R-Platz ausweist und in die Kühlwetterstraße weist.



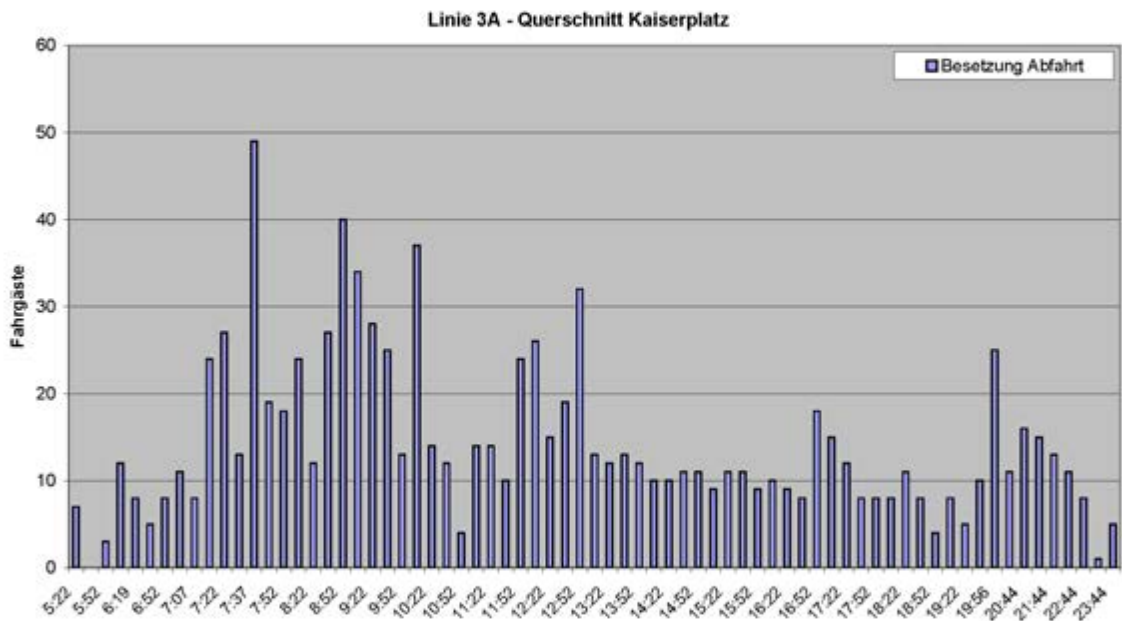
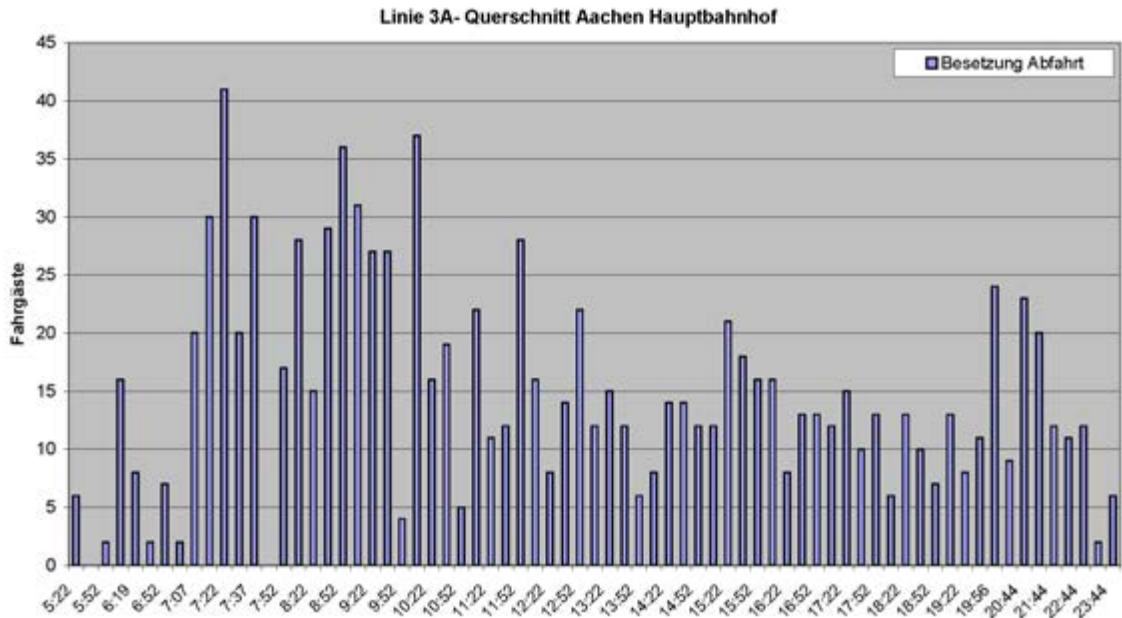
Am Ampelmast an der Kühlwetterstraße befindet sich ein weiteres Schild, welches aber durch das Blätterwerk des benachbarten Baumes weitgehend verdeckt wird.



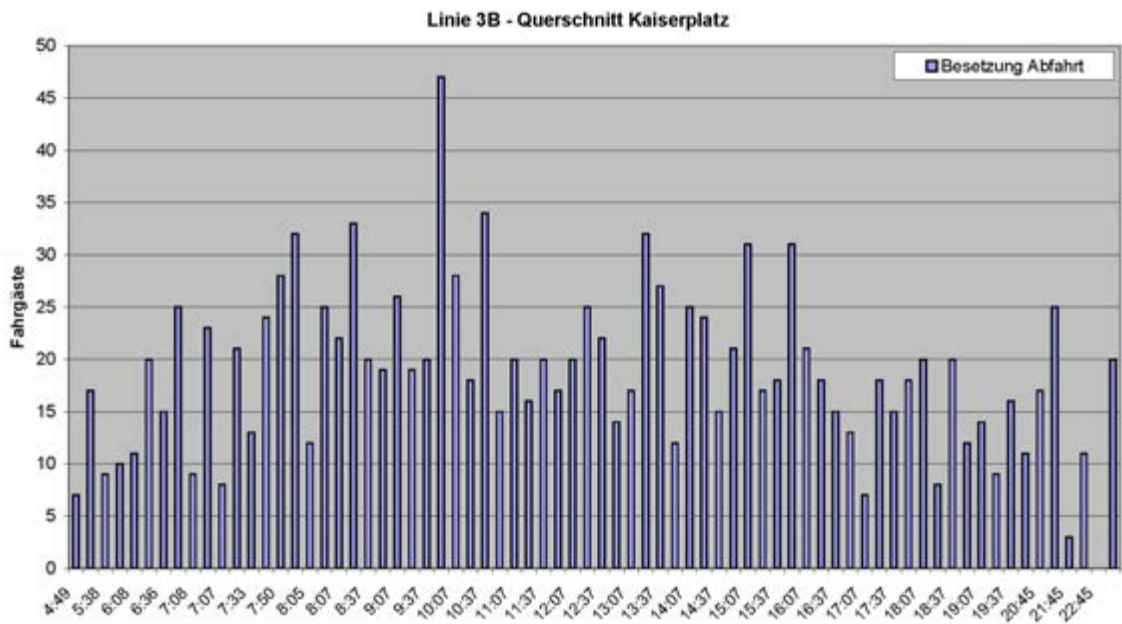
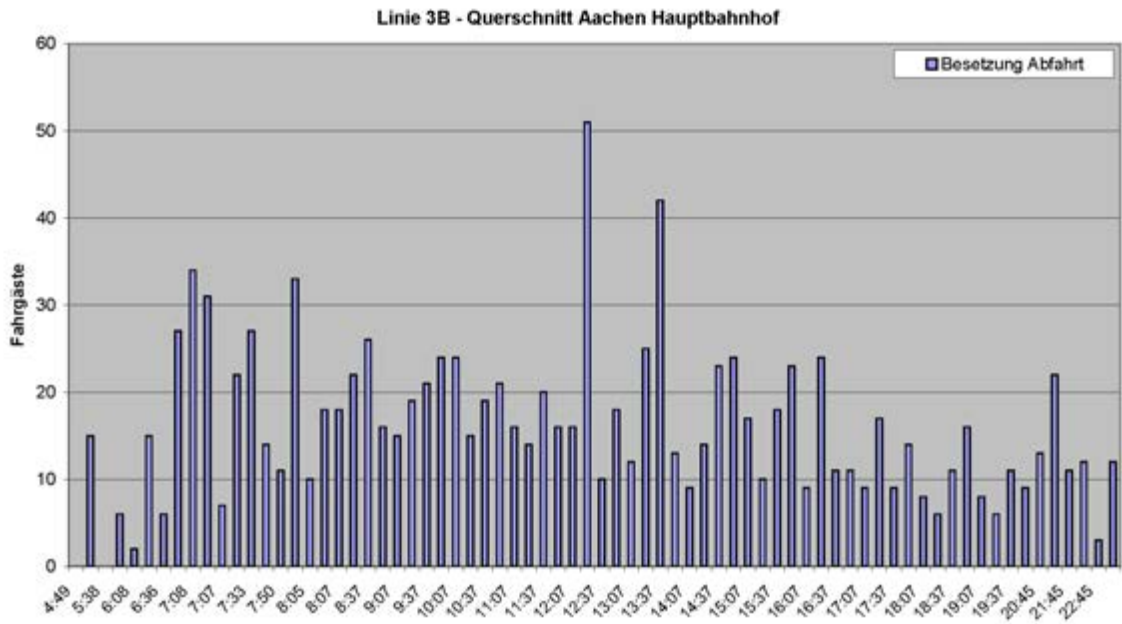
3 Belegung der Busse

Zählungen der ASEAG

Linie 3A

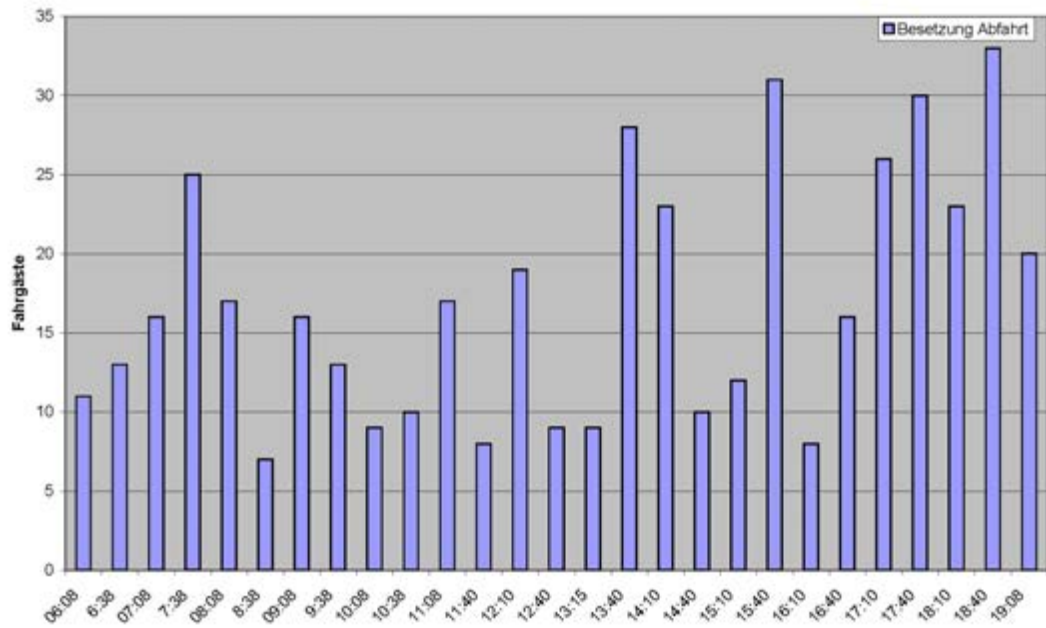


Linie 3B

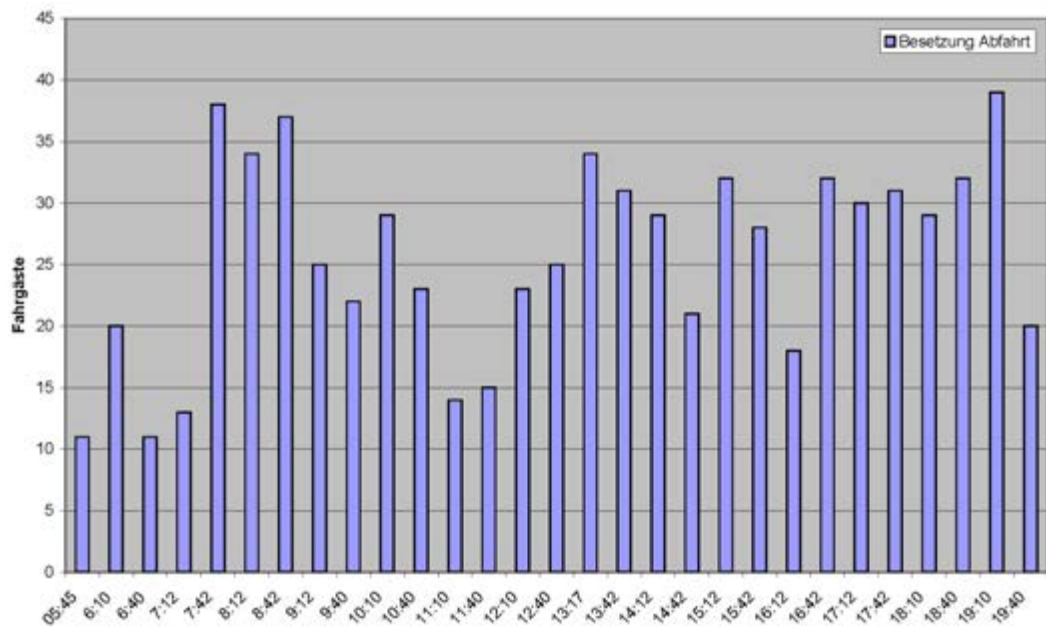


Linie 5

Linie 5 Rtg. Bushof - Querschnitt Alter Posthof

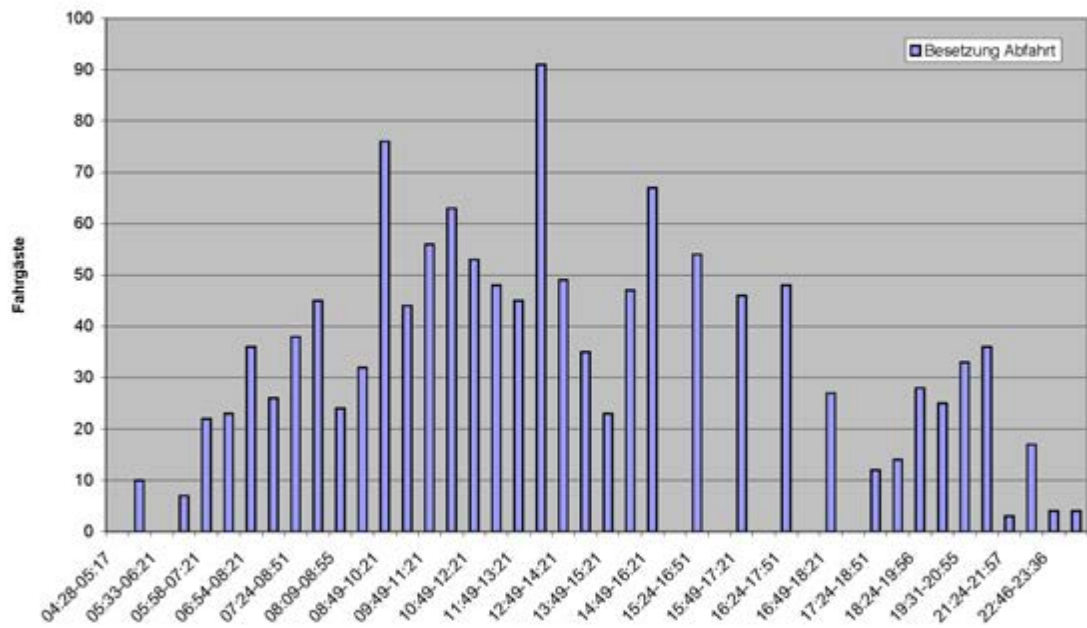


Linie 5 Rtg. Uniklinik - Querschnitt Alter Posthof

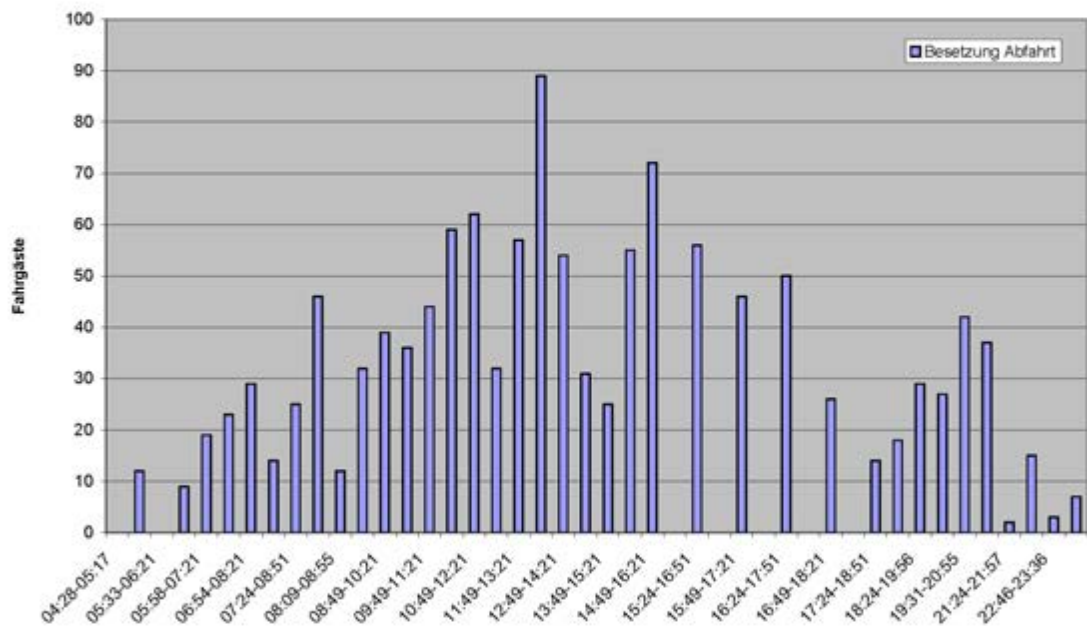


Linie 11

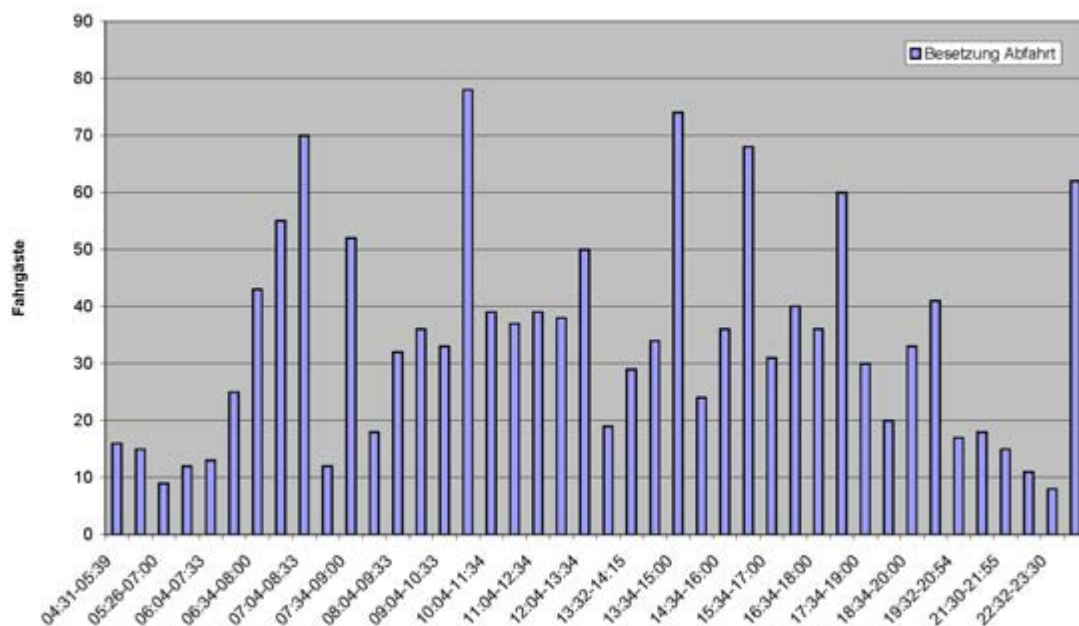
Linie 11 Rtg. Haaren - Querschnitt Hauptbahnhof



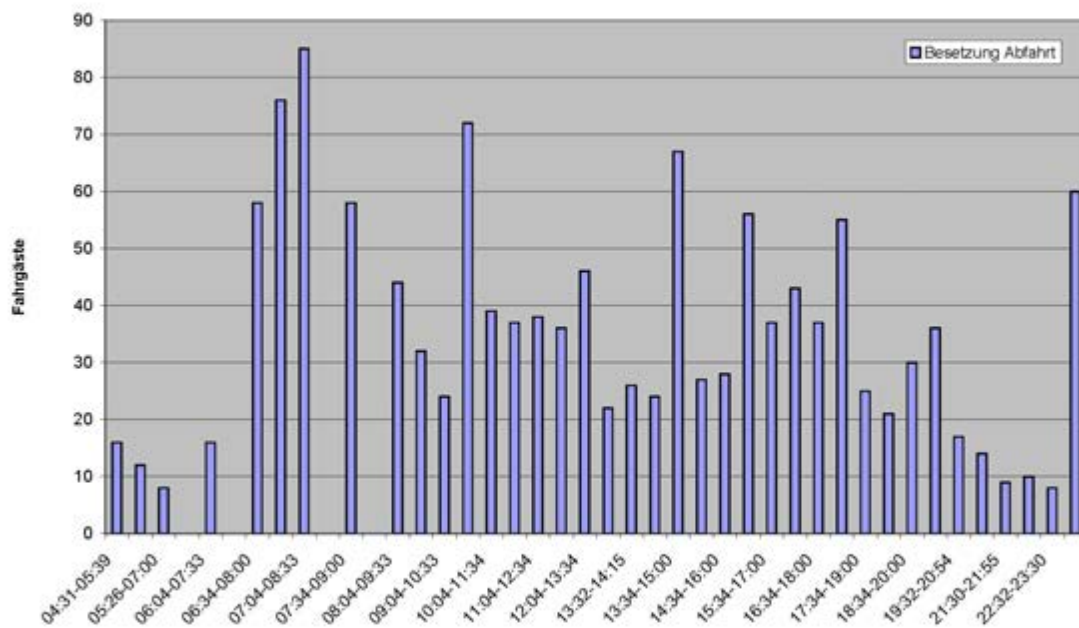
Linie 11 Rtg. Haaren - Querschnitt Alter Posthof



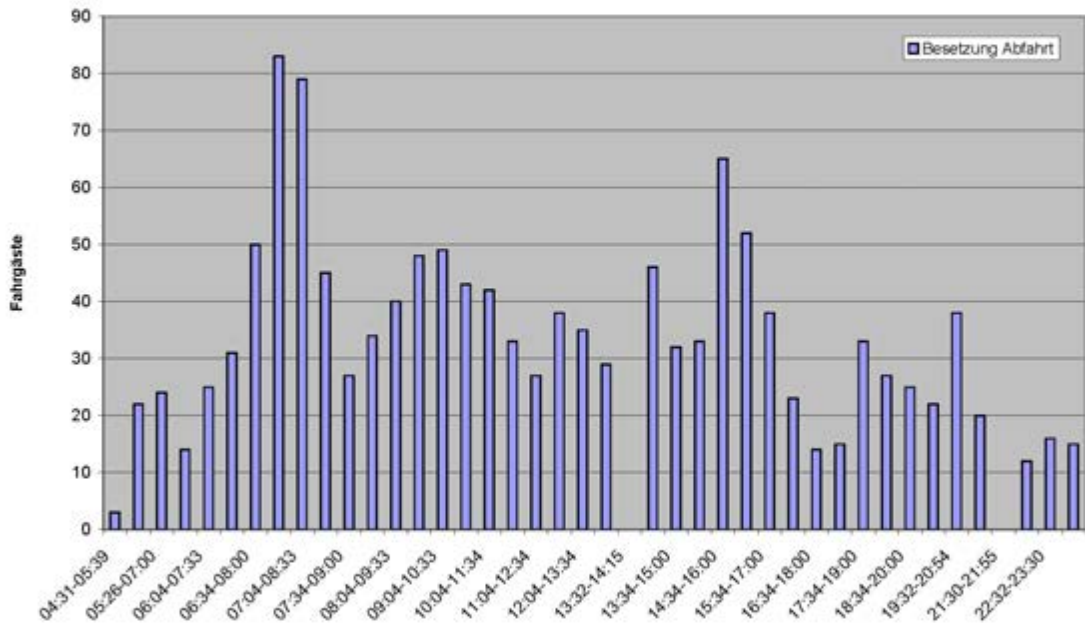
Linie 11 Rtg. Burtscheid - Querschnitt Alter Posthof



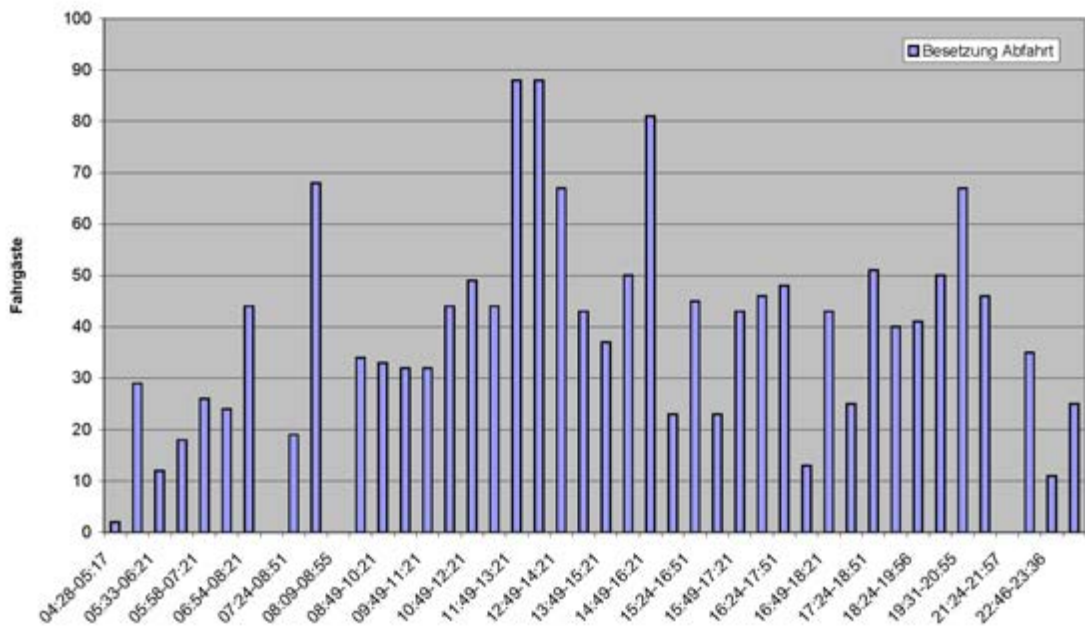
Linie 11 Rtg. Burtscheid - Querschnitt Hauptbahnhof



Linie 11 Rtg.urtscheid - Querschnitt Hansemannplatz

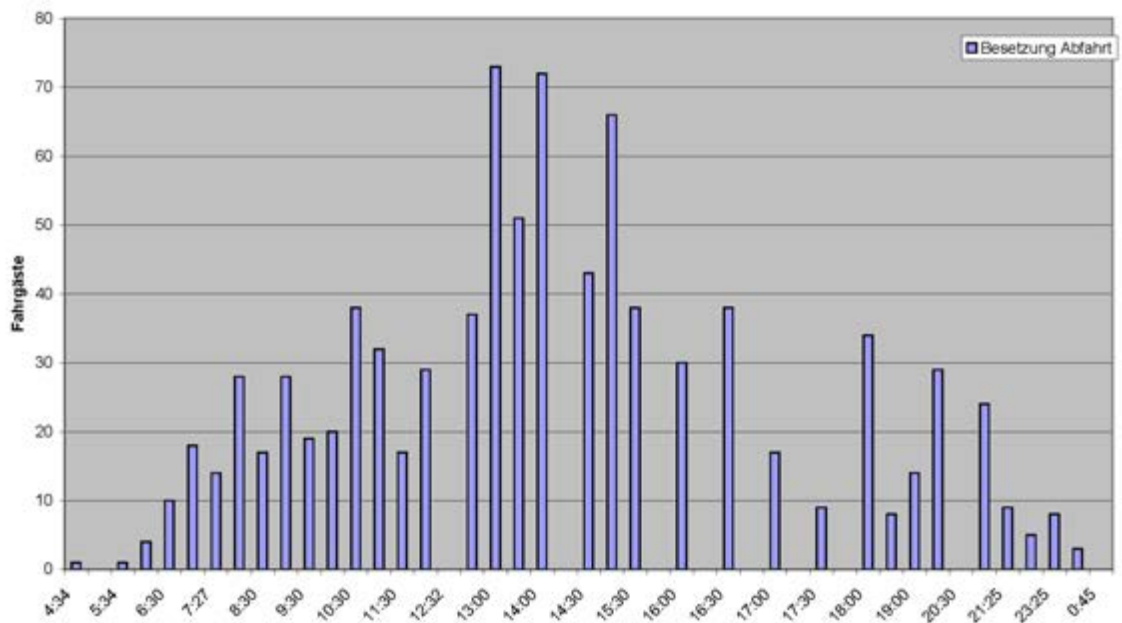


Linie 11 Rtg. Haaren - Querschnitt Hansemannplatz

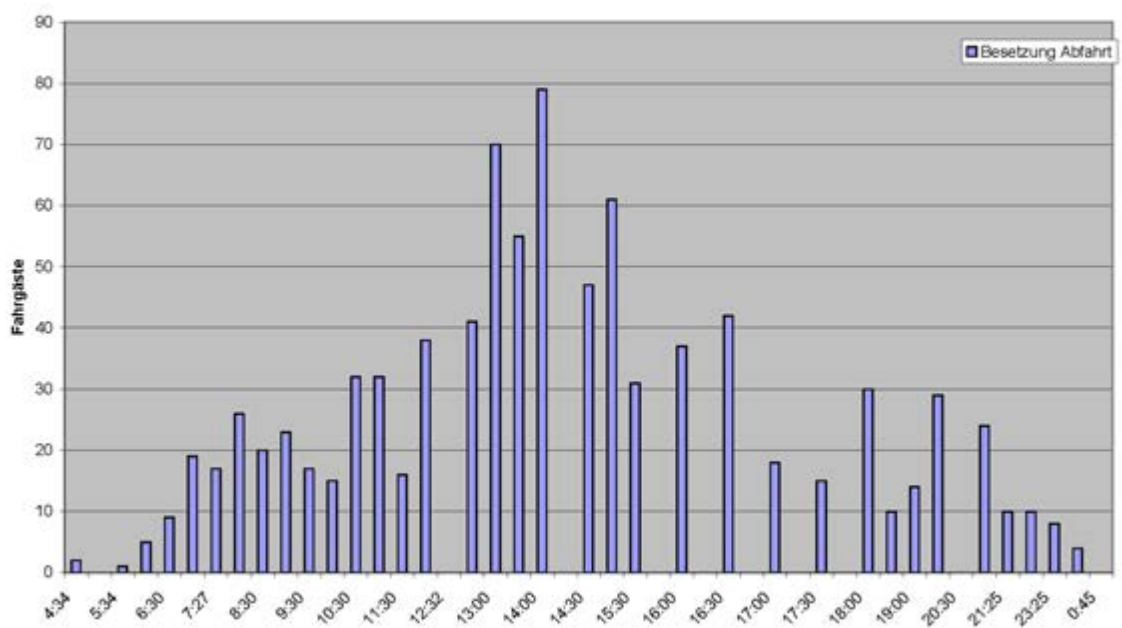


Linie 21

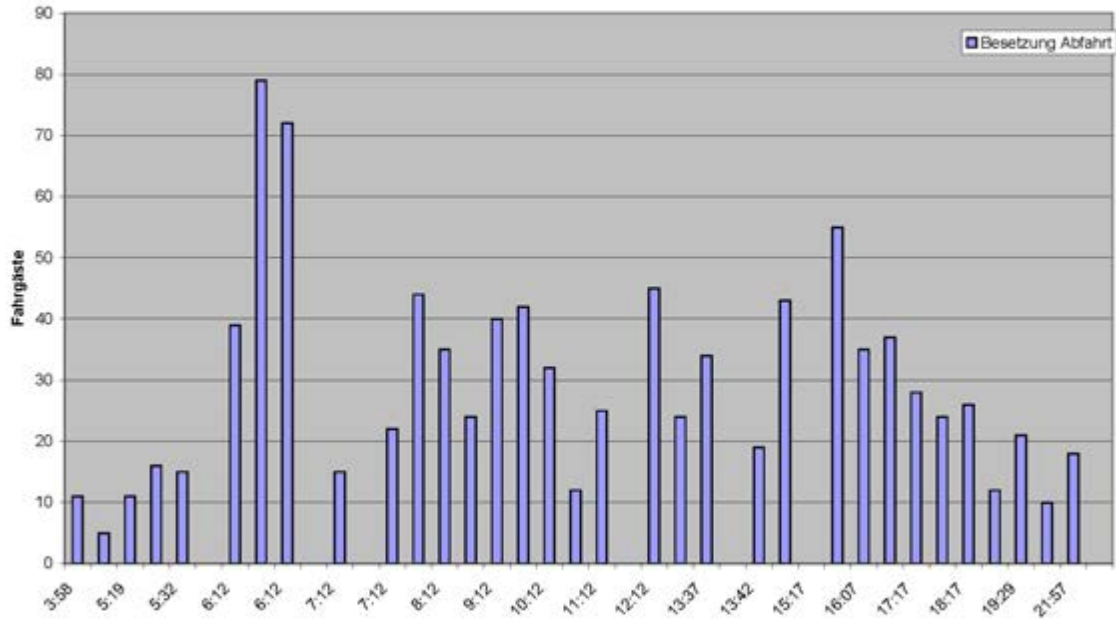
Linie 21 Rtg. Haaren - Querschnitt Hauptbahnhof



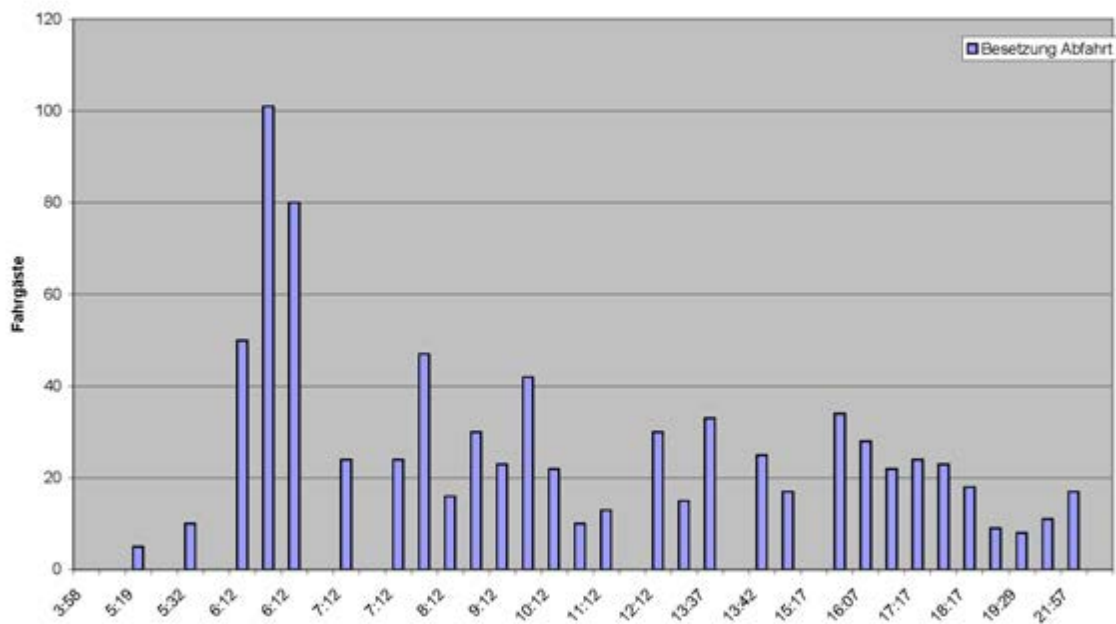
Linie 21 Rtg. Haaren - Querschnitt Alter Posthof



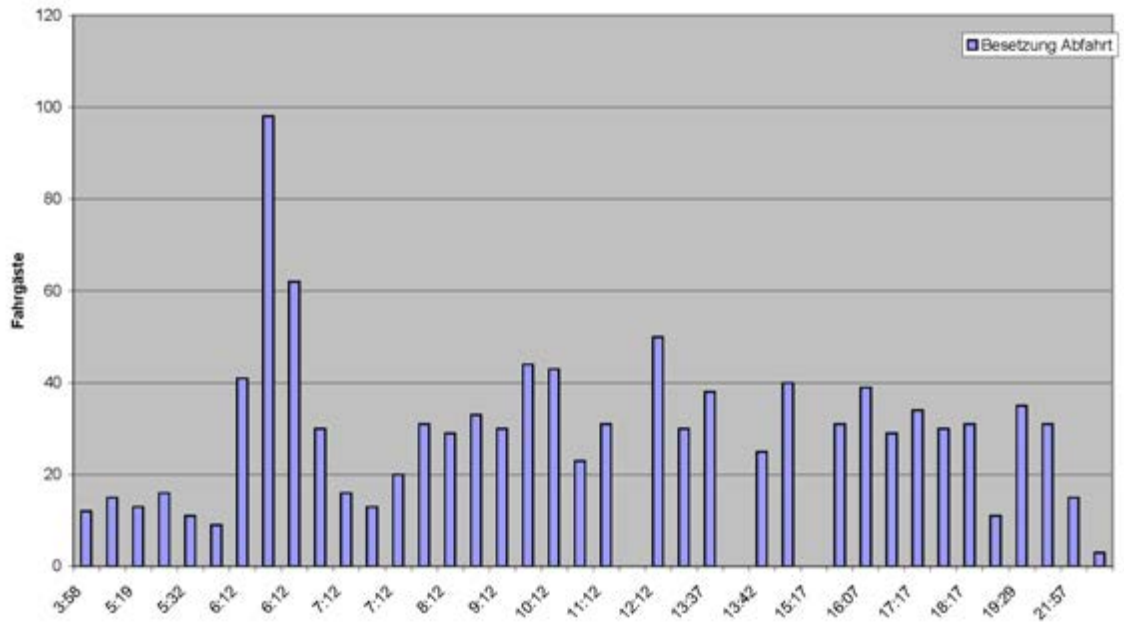
Linie 21 Rtg. Burtscheid - Alter Posthof



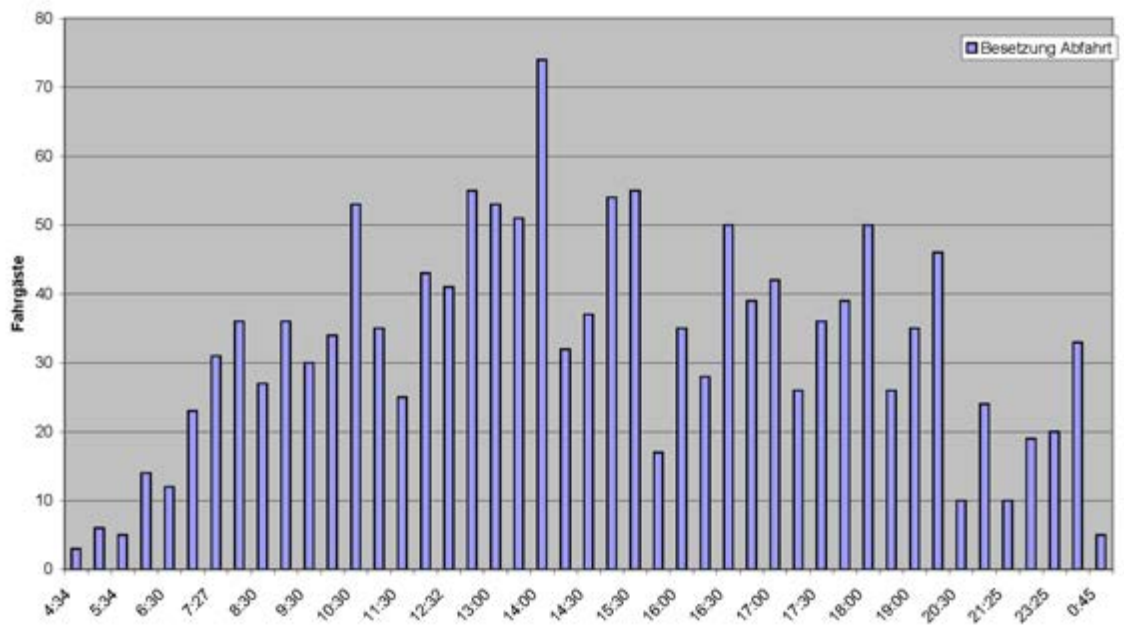
Linie 21 Rtg. Burtscheid - Querschnitt Hauptbahnhof



Linie 21 Rtg. Burtscheid - Querschnitt Hansemannplatz

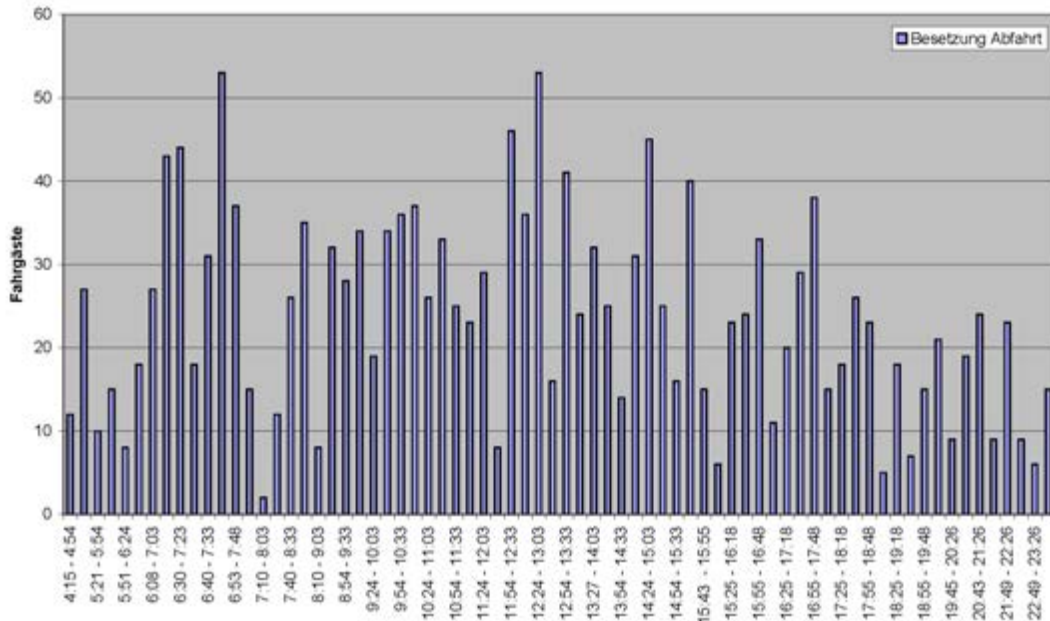


Linie 21 Rtg. Haaren - Querschnitt Hansemannplatz

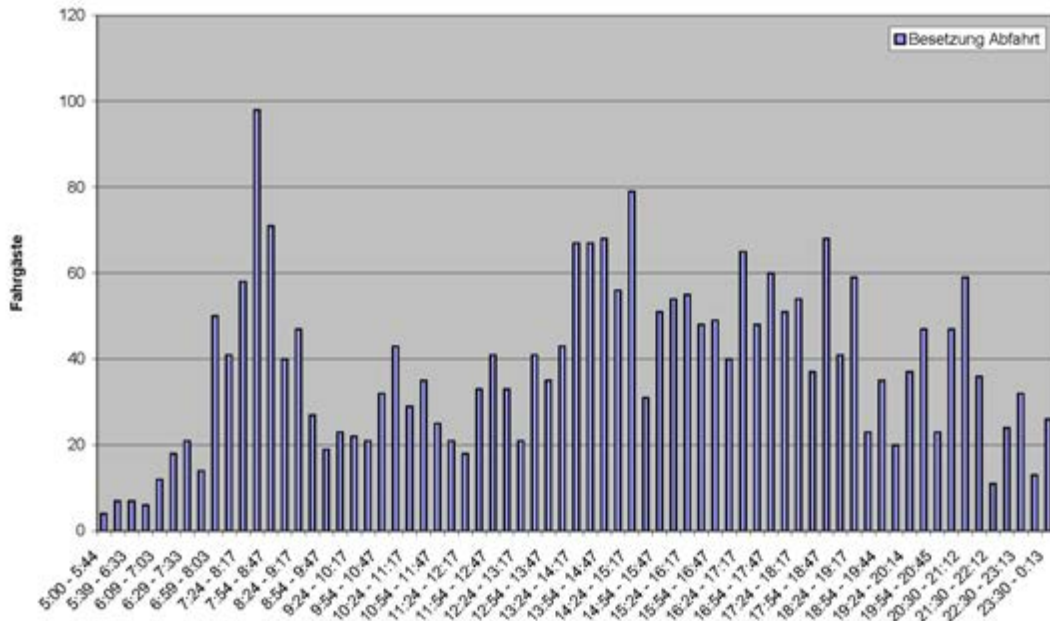


Linie 51

Linie 51 Rtg. Bushof - Querschnitt Hansemannplatz

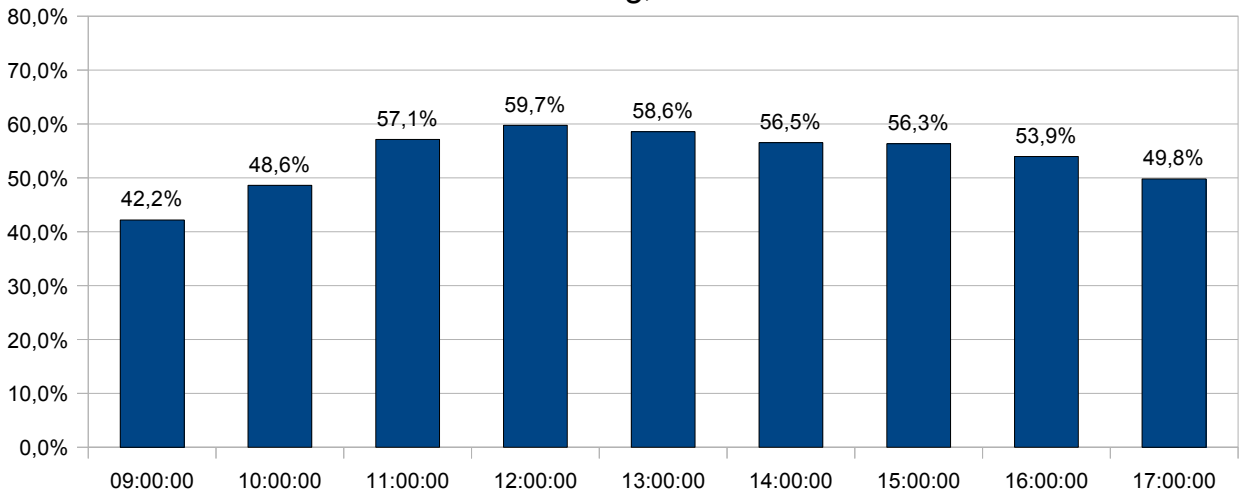


Linie 51 Rtg. Tivoli - Querschnitt Hansemannplatz

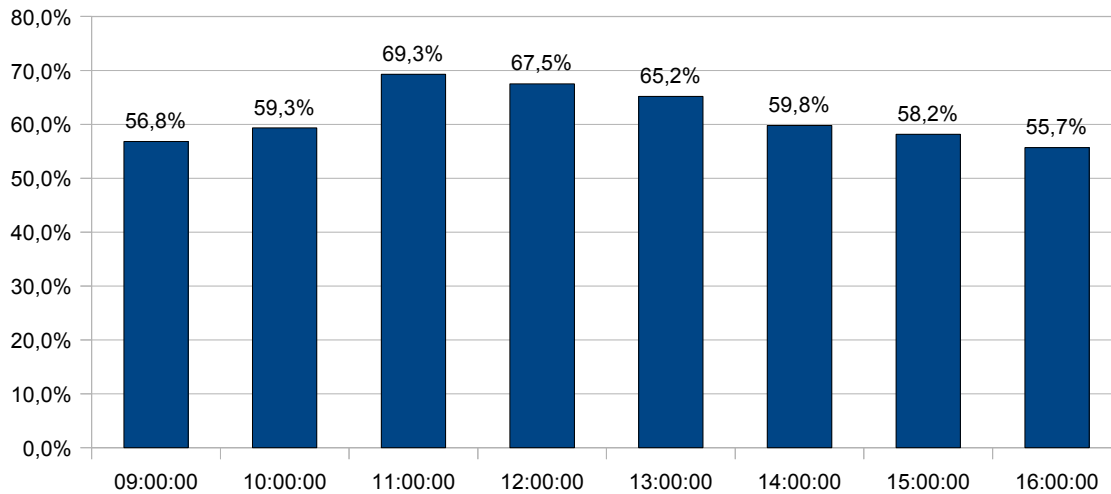


4 Auslastung der Parkhäuser

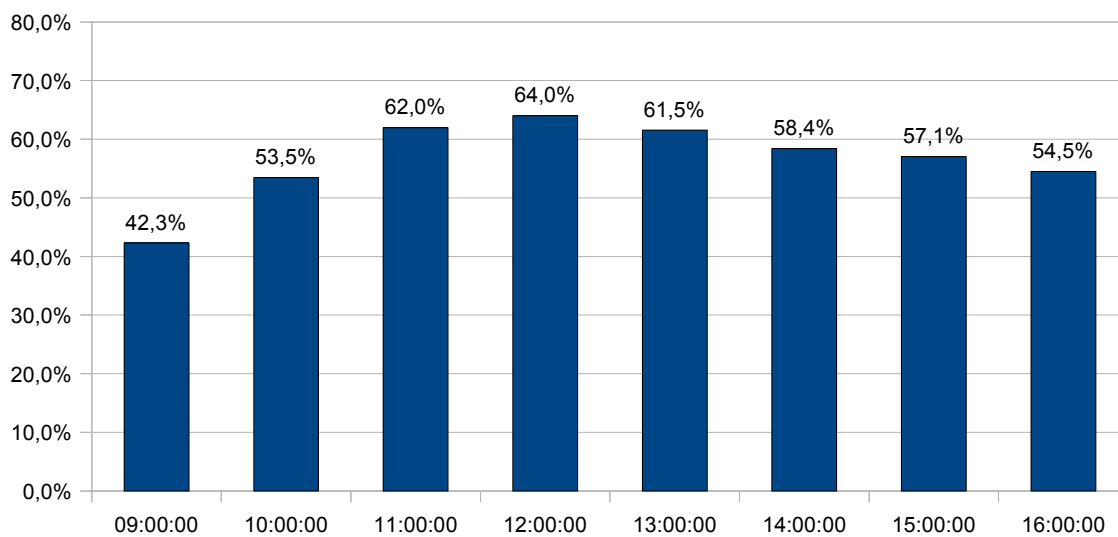
Montag, 8. März 2010



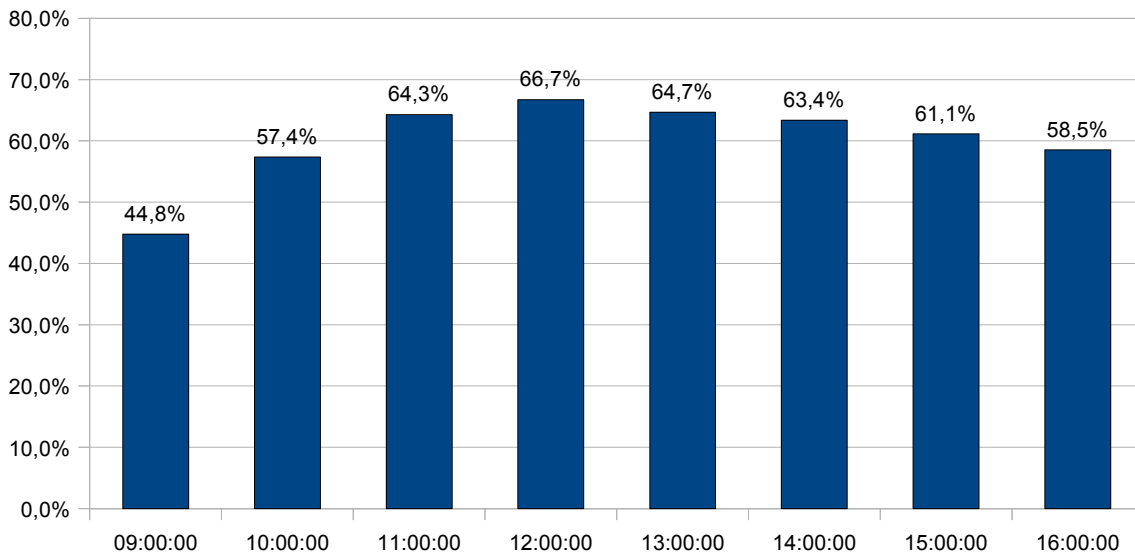
Donnerstag, 11. März 2010



Dienstag 16. März 2010



Mittwoch, den 17. März 2010



	Hauptbahnhof	Couvenstraße	Adalbertstraße	Büchel	Rathaus	Selgraben	Galena Kauffhof/Salurn	Lothingerstraße	Parkhaus Am Dom	Annastraße	Citycenter	Matthiashofstraße	Kapuziner Karree	Adalbertsteinweg	Siftstraße	
Kapazität	598	716	532	194	440	374	364	939	343	705	270	200	200	319	610	124
Montag 08.03.10																
09:00:00	487	398	309	169	380	253	263	477	81	270	59	125	100	151	372	111
10:00:00	476	379	277	135	357	224	238	422	65	200	55	121	92	122	320	78
11:00:00	465	378	378	101	265	174	182	260	55	40	46	108	57	109	302	53
12:00:00	452	388	195	99	261	162	171	237	75	25	44	108	74	110	329	60
13:00:00	406	390	197	102	246	164	169	293	91	59	43	114	80	106	346	65
14:00:00	400	409	204	98	237	174	164	303	118	102	45	114	80	118	369	77
15:00:00	399	418	219	86	235	176	178	311	116	97	44	105	90	99	382	71
16:00:00	402	451	236	78	263	202	183	344	108	114	44	110	78	138	382	58
17:00:00	408	511	250	82	277	239	198	392	116	159	42	118	91	125	418	51
Donnerstag 11.03.10																
09:00:00	300	363	41	151	321	206	231	413	44	114	40	130	109	118	303	107
10:00:00	287	364	27	132	300	196	224	373	44	98	41	127	103	112	295	95
11:00:00	276	344	0	120	230	152	155	213	22	0	32	104	82	53	281	64
12:00:00	276	348	238	100	223	110	134	199	32	0	0	95	84	47	287	77
13:00:00	283	356	239	106	227	104	130	228	65	39	8	98	76	56	325	73
14:00:00	302	361	237	88	237	110	158	291	96	157	37	103	85	82	370	71
15:00:00	335	378	236	94	238	134	154	288	94	182	32	115	89	81	370	78
16:00:00	363	417	223	82	232	164	163	307	95	223	30	121	98	89	399	66
Dienstag 16.03.10																
09:00:00	482	414	301	161	357	267	268	517	63	221	50	133	121	148	382	113
10:00:00	453	385	258	132	322	211	230	366	42	82	49	115	97	108	295	79
11:00:00	440	382	201	100	265	161	175	216	33	1	36	104	88	108	271	54
12:00:00	434	369	176	83	241	129	149	174	44	6	37	102	85	115	290	58
13:00:00	436	393	171	89	228	118	154	234	67	58	44	105	72	107	331	57
14:00:00	440	404	191	98	241	133	151	271	94	102	45	105	71	113	363	61
15:00:00	443	421	191	98	237	167	160	302	92	112	46	109	73	88	376	60
16:00:00	451	455	203	94	249	194	161	332	89	133	48	104	84	106	391	57
Mittwoch 17.03.10																
09:00:00	425	369	286	162	355	240	258	521	66	235	49	128	101	140	376	114
10:00:00	309	338	231	121	269	195	207	370	53	108	39	118	76	113	322	85
11:00:00	271	335	185	98	233	155	156	307	51	20	34	112	61	87	299	70
12:00:00	254	353	168	82	217	146	133	222	64	1	32	113	59	100	302	59
13:00:00	247	357	182	84	215	137	132	266	67	44	31	115	64	92	345	69
14:00:00	248	366	178	83	214	140	126	288	69	55	32	111	93	102	363	70
15:00:00	284	386	182	85	232	148	138	296	72	71	34	112	92	98	385	77
16:00:00	308	408	193	76	243	176	157	354	90	83	35	103	92	98	400	57

5 Beispiele für Bus gestütztes P+R

Oldenburg

Einwohner 160.000

P+R-Plätze	Weser-Ems-Halle	Landwehrstraße	Marschweg	Prinzessinweg
Lage	an Autobahnabfahrt	an Autobahnabfahrt	an Autobahnabfahrt	an Autobahnabfahrt
Kapazität	4.500	127	555	202
Entfernung	3 km	1,5 km	1,5 km	1,5 km
Bedienung Takt	7,5 min	15 min	15 min	7,5 min
Preis Parken	frei	frei	frei	frei
Preis Bus Hin+Rück	1,50 € / Person	1,50 € / Person	1,50 € / Person	1,50 € / Person
Öffnungszeit / Busbedienung	?	?	?	?
Ausstattung	nur Fahrscheinautomat	nur Fahrscheinautomat	nur Fahrscheinautomat	nur Fahrscheinautomat
Besonderheiten	Veranstaltungshalle, für P+R reserviert 160 Plätze		Freibad, Stadion	

Parken Innenstadt

Kapazität	3.100 in Parkierungsanlagen ca. 700 im Straßenraum
Preis Parken PA	ab 1,00 €/h
Preis Parken StrR	0,50 € /30 min
Höchstparkdauer	2 h

Information

Stadt Oldenburg Herr Meis 0441 / 235 2198

keine durchgehenden Busfahrstreifen auf den Strecken von den P+R-Plätzen zur Innenstadt
keine speziellen P+R-Plätze oder Buslinien angelegt
Nutzer überwiegend Berufspendler, außer im Weihnachtsverkehr
November, Dezember macht 50 % des gesamten P+R-Aufkommens aus
P+R ist ein Angebot, keine spürbare Entlastung
Keine weitergehenden Restriktionen geplant

Bamberg

Einwohner 70.000

P+R-Plätze	Breitenau	Heinrichsdamm
Lage	an Autobahnzubringer	am Innenstadtrand
Kapazität	960	800
Entfernung	3 km	1,7 km
Bedienung Takt	10 min	10 min
Preis Parken	1,00 €	1,00 €
Preis Bus Hin+Rück	1,00 € / Person	1,00 € / Person
Öffnungszeit / Busbedienung	24 h	24 h
Ausstattung	z.T. Parkhaus	z.T. Parkhaus
Besonderheiten		

Parken Innenstadt

Kapazität	ca. 3100 in Parkieranlagen	ca. 800 im Straßenraum
Preis Parken PA	ab 1,00 €/h	
Preis Parken StrR	2 bis 1 €/h	Staffelung von innen nach außen
Höchstparkdauer	0,5 bis 3 h	Staffelung von innen nach außen

Information

keine spezielle Busbeschleunigung für die P+R-Linien

Groningen NL

Einwohner 185.000

P+R-Plätze	Haren / A28	Euroborg / P3	Kardinge	Zaanstraat	Zernike	Hoogkerk	Peizerweg
Lage	an Autobahnabfahrt	an Einfallstraße	an Ring	an Ring	an Ring	an Ring	an Ring
Kapazität	400	880	600	300	100	220	100
Entfernung	10,5 km	2,5 km	2 km	0,8 km	2,8 km	4,1 km	1,9 km
Bedienung Takt	10 min	6 – 15 min	10 min	10 min	5 –30 min	5 –30 min	5 –30 min
Preis Parken	frei	frei	frei	4 h 2,00 €	frei	frei	frei
Preis Bus Hin-+Rück	2 € / Pkw	2 € / Pkw	2 € / Pkw	frei	2 € / Pkw	2 € / Pkw	2 € / Pkw
Öffnungszeit / Busbedienung	6.25 -18.35	6.00 -1.00	6.30 -18.30	8.50 -18.30	6.00 -1.00	6.30 -18.30	6.30 -18.30

Ausstattung Toilette, Fahrkartenautomat, Fahrradverleihautomat, Fußballstadion (20.000 Plätze), 1. Liga

Besonderheiten Fahrkartenautomat, Toilette, Fahrkartenautomat, nichts, kein Wartehäuschen

Parken Innenstadt

Kapazität 4.500 in Parkhäusern
900 im Straßenraum

Preis Parken PA 1,50 – 2,00 € / h, 1,20 € Euroborg

Preis Parken StrR 1,70 €/h

Höchstparkdauer 30 min – 1h

Sonstiges

hauptsächlich Busfahrstreifen
2008 1,5 Mio. Nutzer

Information

Gemeente Groningen Loket Beheer en Verkeer 0031 / 50 / 367 8910

Klagenfurt AT

Einwohner 92.000

P+R-Plätze	West	Ost
Lage	an Autobahnabfahrt	an Einfallstraße
Kapazität	250	250
Entfernung	3 km	3 km
Bedienung Takt	20 min	20 min
Preis Parken	frei	frei
Preis Bus Hin-+Rück	frei	frei
Öffnungszeit / Busbedienung	6:30 – 20.30	6:30 – 20.30
Ausstattung	?	?
Besonderheiten	Minimundus	CineCity

Parken Innenstadt

Kapazität	?
Preis Parken PA	?
Preis Parken StrR	1,5 h 0,50 €
Höchstparkdauer	?

Sonstiges

außerhalb Innenstadt *1km Fußweg genügend kostenfreier Parkraum, mangelnde Überwachung Innenstadt
40.000 Einpendler / Tag
zwischen 7 und 8 Uhr maximale Fahrgastanzahl auf den P+R-Linien zusammen 150

Information

Stadt Klagenfurt
Abteilung Kommunale Dienste Josef Wogrin 0043 / 463 / 537 3342
kommunaledienste@klagenfurt.at

Bristol GB

Einwohner 382.000

P+R-Plätze	A 4 Bath Road	Portway	Long Ashton
Lage	an Einfallstraße	an Einfallstraße	an Einfallstraße
Kapazität	1.300	300	?
Entfernung	4,5 km	~10 km	3,8 km
Bedienung Takt	8-20 min	10-20 min	10-20 min
Preis Parken	frei	frei	frei
Preis Bus Hin-+Rück	3,50 £ / Person	3,50 £ / Person	3,50 £ / Person
Öffnungszeit / Busbedienung	6.30 – 21.15	6.15 – 21.15	6.15 – 21.15

Ausstattung	Toiletten, Videoüberwachung, Patrouillen	Toiletten, Videoüberwachung, Patrouillen	Toiletten, Videoüberwachung, Patrouillen
Besonderheiten			

Parken Innenstadt

Kapazität	?
Preis Parken PA	?
Preis Parken StrR	?
Höchstparkdauer	?

Sonstiges



Innenstadt CPZ (Controlled Parking Zone)
Bewohnerparken, was erweitert werden soll
Überschreiten der Höchstparkdauer kostet 50 £

Information

P+R	parkandride@bristol.gov.uk	0044 / 117 922 2910
Parken Innenstadt	parking.services@bristol.gov.uk	0044 / 117 922 2198

Chelmsford GB

Einwohner 156.000

P+R-Plätze

Lage an Autobahnabfahrt,
an Einfallstraße

Kapazität 925

Entfernung 4,0 km

Bedienung Takt 10 min

Preis Parken frei

Preis Bus Hin-+Rück 2,20 £ / Person

Öffnungszeit / Busbedienung 7.00 – 19.00

Ausstattung Toiletten,
Terminalgebäude

Besonderheiten

Parken Innenstadt

Kapazität 2244 für Long Stay
2553 für Short Stay

Preis Parken PA

Short Stay bis 1h 1£, bis 2h 1,50£, bis 3h 2,30£, bis 4h 4,20£,, bis 8h 10,30£, maximal 15,50£

Preis Parken StrR

Long Stay 3,10 bis 4,70£/Tag

Höchstparkdauer

kein Straßenraumparken für Nichtbewohner

?

Sonstiges



Kapazität wird bis Ende 2009 auf 1.175 erweitert

Insgesamt 2,2 km Busfahrstreifen (1,7 km entlang des Essex Yeomanry Way, 0,5 km Innenstadt)

Information

P+R

etcc@essexcc.gov.uk

0044 / 845 6000 119

Parken Innenstadt

parking@chelmsford.gov.uk

0044 / 1245 606500

Cheltenham GB

Einwohner 110.000

P+R-Plätze

	Arle Court	Racecours
Lage	an Einfallstraße	an Einfallstraße
Kapazität	?	?
Entfernung	3,5 km	1,6 km
Bedienung Takt	12 min	10 min
Preis Parken	frei	?
Preis Bus Hin+Rück	2,00 £ / Pkw	regulärer Bustarif
Öffnungszeit / Busbedienung	7.15-19.20 Uhr	?
Ausstattung	Videoüberwachung	?
Besonderheiten		Parkplatz Pferderennbahn

Parken Innenstadt

Kapazität ?

Preis Parken PA 1,30 £ / 1h bis 4,00 £ / 4h

Preis Parken StrR 1,00 £ / 30 min bis 3,30 £ / 2h

Höchstparkdauer 2 h

Sonstiges



Information

P+R 0044 / 1452 425628

Parken Innenstadt 0044 / 1242 264114

parking@cheltenham.gov.uk

Durham GB

Einwohner 43.000

P+R-Plätze	Belmont	Sniperley	Howlands
Lage	an Einfallstraße	an Einfallstraße	an Einfallstraße
Kapazität	424	330	294
Entfernung	3,8 km	1,6 km	1,4 km
Bedienung Takt	10 min	10 min	10 min
Preis Parken	frei	frei	frei
Preis Bus Hin-+Rück	1,70 £ / Person	1,70 £ / Person	1,70 £ / Person
Öffnungszeit / Busbedienung	?-19 Uhr	?-19 Uhr	?-19 Uhr

Ausstattung

Besonderheiten

Toiletten, barrierefrei,
Videoüberwachung,
Patrouillen, Infoservice

Toiletten, barrierefrei,
Videoüberwachung,
Patrouillen, Infoservice

Toiletten, barrierefrei,
Videoüberwachung,
Patrouillen, Infoservice

Parken Innenstadt

Kapazität ?

Preis Parken PA 1,20 £ bis 1,80 £ / 2 h

Preis Parken StrR 0,20 – 0,40 £ / 30 min

Höchstparkdauer ?

Sonstiges



800.000 Passagierfahrten (Passenger journeys) im Jahr (Mai 2007 bis April 2008)

von Belmont auf 1 km Länge Busfahrstreifen (vorher 2-streifige Richtungsfahrbahn verengt sich auf einen Fahrstreifen für den IV)

Information

parkingservices@durham.gov.uk

john.mcgarraill@durham.gov.uk

Edinburgh GB

Einwohner	465.000					
P+R-Plätze						
Lage	Ingliston 1 an Ring, an Einfallstraße	Ingliston 2 an Ring, an Einfallstraße	Hermiston außerhalb Ring, an Einfallstraße	Sheriffhall innerhalb Ring, an Einfallstraße	Wallyford an Einfallstraße	Straiton an Ring, an Einfallstraße
Kapazität	535	543	450	545	321	600
Entfernung	6,6	6,6	7,0 km	7,0 km	8,5 km	6,8 km
Bedienung Takt	mindestens 10 min	mindestens 10 min	mindestens 10 min	mindestens 10 min	mindestens 10 min	mindestens 10 min
Preis Parken	frei	frei	frei	frei	frei	frei
Preis Bus Hin-+Rück	normaler Bustarif	normaler Bustarif	normaler Bustarif	normaler Bustarif	normaler Bustarif	normaler Bustarif
Öffnungszeit / Busbedienung	?	?	?	?	?	?

Ausstattung	Toiletten, Videüberwachung, Terminalgebäude	Toiletten, Videüberwachung, besetztes Terminalgebäude	Toiletten, Videüberwachung, besetztes Terminalgebäude	Toiletten, Videüberwachung, besetztes Terminalgebäude	Toiletten, Videüberwachung, besetztes Terminalgebäude	Toiletten, Videüberwachung, besetztes Terminalgebäude
Besonderheiten						

Parken Innenstadt

Kapazität ca. 6.000

Preis Parken PA

Preis Parken StrR ?

Höchstparkdauer 2,00 £ / 1 h
3 h bzw 4 h

Sonstiges



Bussonderfahrtstreifen

Anzeige freie Plätze im Internet	187	400	87	214	234	462
5.10. 14.46	172	401	63	216	232	456
6.10. 10.18	163	388	busy	195	233	438
6.10. 14.21	158	365	53	211	221	452
7.10. 10.44	147	362	busy	194	215	434
7.10. 12.30	199	411	65	177	238	472
13.10.10.55	168	406	busy	162	249	466
13.10.13.03	255	447	134	271	259	494
14.10. 8.39	153	398	54	167	254	451
14.10. 13.19	177	385	busy	191	262	451
27.10.2009 15.33	151	377	busy	237	246	454
28.10.2009 13.27	154	371	busy	439	260	455
29.10.2009 13.28	205	404	79	180	248	452
19.11.2009 13.22						

Information

P+R

Parken Innenstadt

0044 / 131 554 4494

0044 / 131 469 5400

mail@lothianbuses.com

Parking@edinburgh.gov.uk

Gloucester GB

Einwohner 110.000

P+R-Plätze

	Waterwalls	St.Oswald's
Lage	an Einfallstraße	an Einfallstraße
Kapazität	?	?
Entfernung	5,8 km	1,1 km
Bedienung Takt	12 min	12 min
Preis Parken	frei	1,50 £
Preis Bus Hin-+Rück	1,50 £ / Person	1,00 £ / Person
Öffnungszeit / Busbedienung	6.30-21 Uhr	6.30-21 Uhr
Ausstattung	Toiletten	?
Besonderheiten		

Parken Innenstadt

Kapazität	?
Preis Parken PA	?
Preis Parken StrR	1,40 £ / h
Höchstparkdauer	2 h

Sonstiges



Information

P+R

Parken Innenstadt

0044 / 1452 425628

parking@gloucestershire.gov.uk

0044 / 08000 514 514

York GB

Einwohner

193.000

P+R-Plätze

	Askham Bar an Einfallstraße von Ring	Designer Outlet außerhalb Ring	Grimston Bar an Einfallstraße von Ring	Monks Cross an Einfallstraße von Ring	Rawcliffe Bar an Einfallstraße von Ring
Lage	?	?	?	?	?
Kapazität	?	?	?	?	?
Entfernung	3,2 Km	4,0 km	4,0 km	3,2 km	4,0 km
Bedienung Takt	10 min	10 min	10 min	10 min	10 min
Preis Parken	frei	frei	frei	frei	frei
Preis Bus Hin-+Rück	2,30 £ / Person	2,30 £ / Person	2,30 £ / Person	2,30 £ / Person	2,30 £ / Person
Öffnungszeit / Busbedienung	6.00-20 Uhr	7.00 – 20.00 Uhr	7.00-20 Uhr	7.00-20 Uhr	7.00-20 Uhr
Ausstattung	?	?	?	?	?
Besonderheiten	wird bis 2011 durch Neuplanung ersetzt (1.100 Plätze)	B+R möglich	B+R möglich	B+R möglich	B+R möglich

Parken Innenstadt

Kapazität

?

Preis Parken PA

1,70 £ - 2,00 £ / h

Preis Parken StrR

1,70 £ / h

Höchstparkdauer

2 h, ab 15.00 Uhr 3 h

Sonstiges



3 weitere P+R-Plätze sind in Planung, Fertigstellung 2011, Ersatz Askham Bar, Poppleton Bar mit 1.250 Plätzen, Clifton Moor (4 Standorte in der Diskussion)

Information

P+R

Parken Innenstadt

Ihr Fahrrad in Groningen abstellen

In der Innenstadt gibt es derzeit 4 bewachte Abstellmöglichkeiten für Fahrer:

- 2009 kommt eine Straße hinzu:
 - Oude Boteringstraat 8 (Öffentliche Bibliothek)
 - Vloerengang (bei Kaufhaus V&A)
 - Haddingerstraat (im Parkhaus)
 - Ruterstraat 1 (Kino Pathé)
 - Neu in Lauf von 2009 -> Poperstraat

Weitere Informationen unter www.bewaaktarwielstallingen.nl

Wissenswertes

Die offiziellen verkaufstagen Sonntage 2009 in der Innenstadt finden am folgenden Tagen statt: 1. März, 5. April, 3. Mai, 6. September, 4. Oktober, 1. November, 29. November und 20. Dezember. Am zentral gelegenen Waagplein wird zu den verkaufstagen Sonntagen regelmäßig unterhaltsame Musik oder Kinder (Theater für Jung und Alt) präsentiert.

Groningen ist mit dem öffentlichen Nahverkehr sehr einfach zu erreichen. Von Hauptbahnhof und dem Busbahnhof aus gehen Sie über die Wekerbrug entlang des Groninger Museums und erreichen in wenigen Minuten den Vismarkt.

Groningen setzt sich mit dem Kolibri-Projekt sehr für einen effektiven städtischen Personennahverkehr ein.

Reise-Informationen

0900 - 3292 (€ 0,50 pro Minute) oder www.3292v.nl
www.ovrg.nl
www.ns.nl
www.rrv.nl
www.citybus.nl
www.bewaaktarwielstallingen.nl

Parkunternehmen der Stadt Groningen

Besucheranschrift
 Gedempte Zuiderdep 90

Postanschrift
 Postbus 7081
 NL/9701 JB Groningen
 +31 50 367 89 10 (Option 1)
www.groningen.nl/parken
www.stoket.groningen.nl



Parken in Groningen

Weitere Informationen auf groningen.nl/parken.



stad

Parken in Groningen? Platz genug!

Groningen ist eine attraktive Stadt, die immer mehr Menschen besuchen. Einige haben hier beruflich zu tun, andere wollen einkaufen, ein Museum besuchen oder ausgehen. 15.000 Parkmöglichkeiten bieten Platz genug für alle. Am richtigen Ort und zu einem angemessenen Preis.

In Groningen gibt es zahlreiche Parkmöglichkeiten:



P+R
 In Groningen gibt es 8 P+R Citybus Plätze mit einer Gesamtkapazität von 3.000 Parkplätzen. Der Citybus bringt Sie bequem in die Stadt und wieder zurück. Nicht nur für Menschen, die einkaufen, bietet sich diese Möglichkeit an, sondern auch für Pendler!



Parkhäuser
 In der Stadt gibt es 12 Parkhäuser mit insgesamt 4.500 Parkplätzen. Sehr praktisch, wenn Sie gezielt die Innenstadt besuchen möchten. Sie befinden sich dann direkt in quieten Stadtzentren.

An der Straße parken

Bei kleinen Erledigungen in der Stadt oder bei einem Kurzbesuch können Sie Ihr Auto auf einem der 900 Parkplätze an den Straßen in der Innenstadt parken.

In diesem Fallblatt finden Sie weitere Informationen zu den erweiterten Parkmöglichkeiten in der Stadt.

An der Straße parken

In der Innenstadt gibt es entlang der Straßen rund 900 Parkplätze. Der Parktarif dort ist höher als in den Parkhäusern. Sie sind für kleine Erledigungen oder kurze Aufenthalte gedacht.

In der Innenstadt gilt folgende Parkzone:
 - am Gradierweg (Deperweg)
 - an den Siegels
 - an vielen Stellen in der Innenstadt.

Parken ist nur auf den gekennzeichneten Parkflächen erlaubt.
 Gebührenpflichtiges Parken: € 1,00 pro Stunde. Von Mo bis Mi von 09:00 bis 22:00 Uhr, Do bis Sa von 09:00 bis 00:00 Uhr.

Die Parkplätze in den Wohngebieten um die Innenstadt herum sind selbstverständlich nicht für Besucher der Innenstadt gedacht. Die Parkregelung und die Gebühren sind darauf abgestimmt. Nutzen Sie also die geeigneten Möglichkeiten.

Parken für Menschen mit Behinderungen

Mit dem Behindertenausweis darf auf allen Behindertenstellplätzen geparkt werden. Auch auf den übrigen Parkplätzen darf mit Parkscheibe kostenlos geparkt werden, höchstens 3 Stunden.

Bauprojekte

Um die Parkmöglichkeiten für die Besucher der Stadt Groningen noch weiter zu verbessern, baut die Stadt Groningen in den kommenden Jahren 3 neue Parkhäuser:

- Parkhaus Boterdiep Februar 2009
- Parkhaus Damsterdiep Anfang 2010
- Parkhaus Forum 2014



Groningen P+R-Platz Euroborg



Groningen P+R-Platz Haren



Groningen P+R-Platz Zernike



6 Interviews der Innenstadtbesucher

Fragebogen zum P+R-Konzept Aachen (Interview Besucher) Nr.

Parkhaus

1. Was ist Ihr Reisezweck

Arbeit
 Ausbildung
 Einkaufen
 Besuch (Bekannte, Verwandte etc.)
 Freizeit (Sport, Kino etc.)
 sonstiges:

2. Ziel: Straße:

3. Sie sind mit dem Auto gekommen ? ja nein

wenn nein: mit dem Rad
 Bus
 Bahn
 P+R
 sonstiges:

4. Wie lang war Ihre Reisezeit?
 < 15 min
 15 - 30 min
 30 - 45 min
 45 - 60 min
 > 1 h

5. wie lange halten sie sich in der Innenstadt auf?
 < 2 h
 2 - 4 h
 4 - 8 h
 > 8 h

6. Wie häufig sind Sie in Aachen?
 1 - 3 mal / Woche
 1 - 3 mal / Monat
 selten (weniger als 1 monatlich)

7. Falls Berufspendler: Haben Sie dort einen Dauerstellplatz? ja nein
 7.a Was kostet Sie das Parken €.....pro h / Tag / Monat,...

8. Sind Sie allein im Auto gewesen ja nein, ich hatte Mitfahrer

9. Wäre es für Sie grundsätzlich denkbar, den Bus zu benutzen (unabhängig vom Fahrplan) ? ja nein

wenn nein, aus welchen Gründen?

Busfahren ist zu umständlich (Information, Organisation... - vor Reiseantritt)
 Busfahren ist zu unbequem (zu voll, schlecht belüftet...)
 Busse fahren zu selten

10. Kennen Sie P+R-Plätze in Aachen, wenn ja welche?

Westfriedhof, Waldfriedhof, Jülicher Straße / Berliner Ring, Bendplatz
 (die einzelnen Plätze werden nicht abgefragt, nur als Hilfe für den Interviewer)

11. Haben Sie P+R in Aachen schon mal genutzt
 mehrmals pro Woche mehrmals im Monat seltener noch nie

12. Würden Sie P+R nutzen, wenn
 Sie mehr Informationen darüber hätten
 es einen P+R-Platz auf Ihrer Strecke gäbe
 P + R kostengünstiger wäre als Parken in der Innenstadt
 die Reisezeit mit dem Bus nicht wesentlich länger wäre (max. 5-10 Min.)
 die Busse mindestens alle 10 min fahren würden
 Sie Ihr Ziel ohne weitere Umstiege erreichen würden
 die Busse nicht überfüllt wären
 die Haltestellen vernünftig ausgestattet wären (Wartehäuschen mit Sitzplatz)
 die P +R-Plätze gut beleuchtet und gut einsehbar wären
 Sie in der Innenstadt nicht so schnell einen Parkplatz finden würden

 Sie würden P+R **nie** nutzen

13. Alter < 18 Jahre
 18 bis 25 Jahre
 25 bis 40 Jahre
 40 bis 60 Jahre
 > 60 Jahre

14. Geschlecht weiblich männlich

15. Wohnort, Stadt:

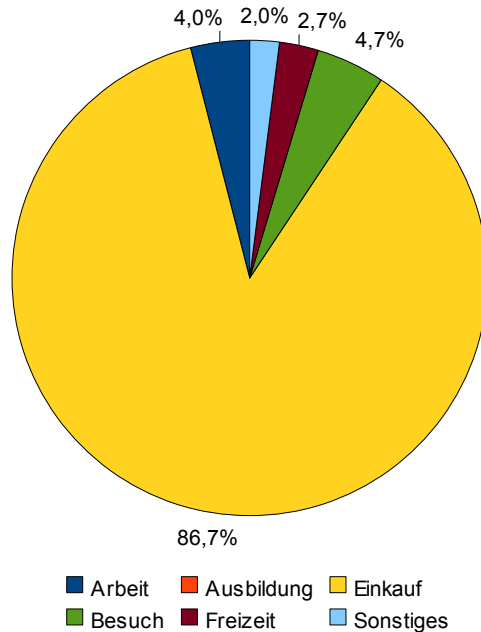
wären Sie bereit uns nähere Angaben zu machen, woher Sie kommen
 Stadt/Ort:.....
 oder Straße:

Vielen Dank



Reisezweck

86,7 % Einkauf
4,7 % Besuch
4,0 % Arbeit
2,7 % Freizeit
2,0% Sonstiges



Mitfahrer

30,4 % waren allein im Auto
69,6 % hatten im Durchschnitt 1,44 Mitfahrer
der durchschnittliche Besetzungsgrad lag bei 2 Personen

Möglichkeit der Busnutzung

37,2 % gaben an, dass es grundsätzlich für sie denkbar gewesen wäre, den Bus zu benutzen

Kenntnis P+R-Plätze

37,2 % gaben an, P+R-Plätze in Aachen zu kennen (= 55 Personen)

Bendplatz	23 Nennungen
Jülicher Straße	9 Nennungen
Waldfriedhof	8 Nennungen
Westfriedhof	5 Nennungen
weitere Nennungen:	
Tivoli	15 x
Gut Wolf	4 x
Rothe Erde	2 x
Brand	1 x
Forster Straße	1 x

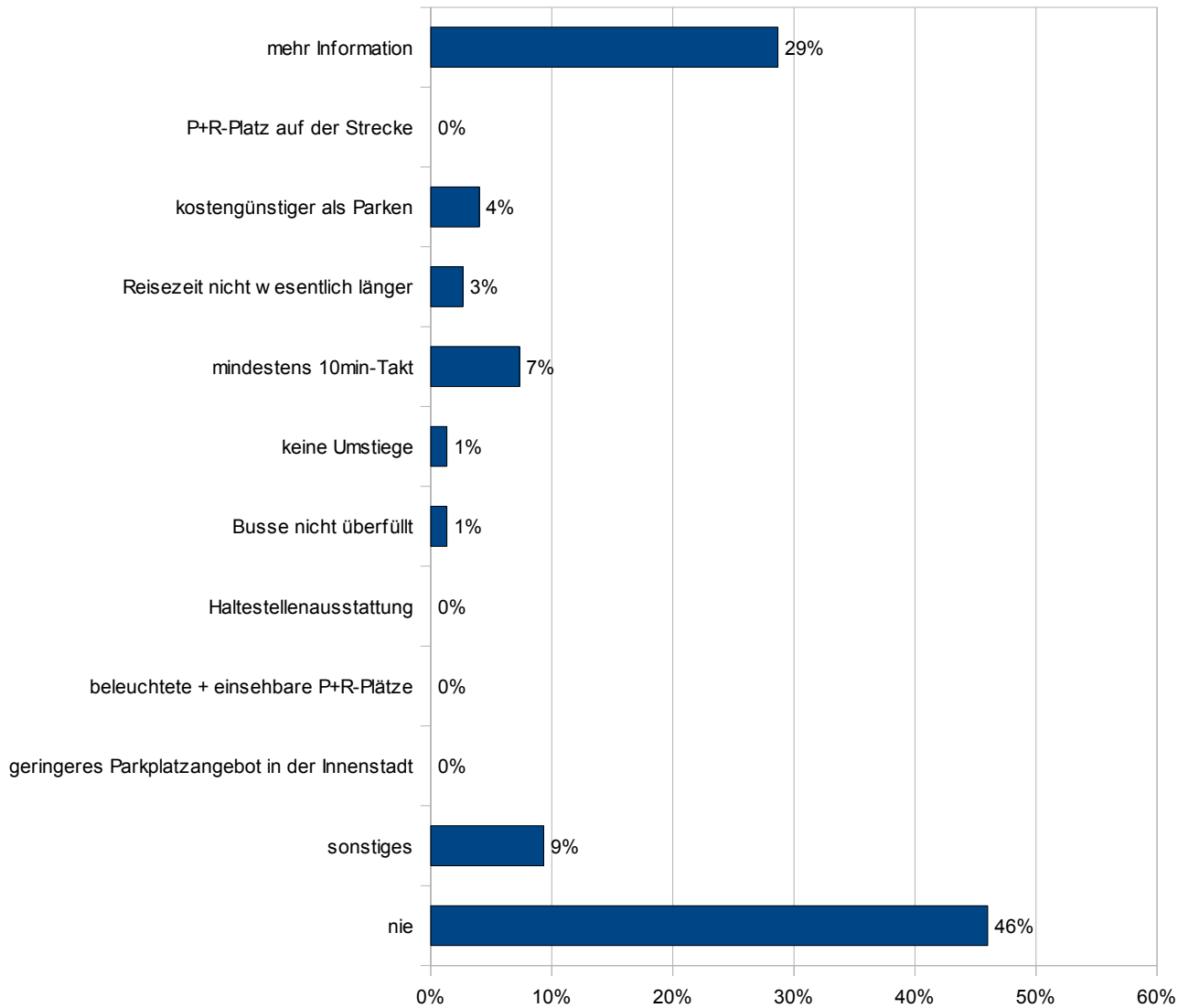
P+R-Nutzung

87,8 % haben P+R in Aachen noch nie genutzt

10,8 % seltener (als mehrmals im Monat)

1,4 % mehrmals im Monat

Antworten auf die Frage: Würden Sie P+R nutzen, wenn ...



7 Befragung an Einfallstraßen



Fachbereich 61/30
Stadtentwicklung und Verkehrsanlagen
Der Oberbürgermeister

Fragebogen zum P+R-Konzept Aachen

Sie sind heute morgen mit dem Auto in die Stadt gefahren

- über die
 - die Vaalser Straße
 - die Lütticher Straße
 - die Eupener Straße
 - die Monschauer Straße
 - den Blücherplatz
 - die Krefelder Straße
 - die Straße
- Was war Ihr Reisezweck
 - Arbeit
 - Ausbildung
 - Einkaufen
 - Besuch (Bekannte, Verwandte etc.)
 - Freizeit (Sport, Kino etc.)
 - sonstiges:.....

3. Wo lag Ihr Ziel
Straße:.....

4. Wie lang war Ihre Reisezeit?
 < 15 min
 15 – 30 min
 30 – 45 min
 45 – 60 min
 > 1 h

5. Wo haben Sie geparkt?
 Straße:
 oder Parkhaus:.....

6. Haben Sie dort einen Dauerstellplatz?
 ja nein

7. Wieviel Geld geben Sie für Parken aus ?
 €.....pro Stunde Tag Monat

- Sind Sie allein im Auto gewesen
 ja nein, ich hatte Mitfahrer
- Wäre es für Sie grundsätzlich denkbar, den Bus zu benutzen (unabhängig vom Fahrplan)?
 Wenn nein, aus welchen Gründen?
 ja nein

10. Kennen Sie P+R-Plätze in Aachen? wenn ja welche?
 ja nein

11. Ich habe P+R in Aachen schon mal genutzt
 mehrmals pro Woche mehrmals im Monat seltener noch nie

12. Ich würde P+R nutzen, wenn (Mehrfachnennungen möglich)
 ich mehr Informationen darüber hätte
 es einen P+R-Platz auf meiner Strecke gäbe
 P+R kostengünstiger wäre als Parken in der Innenstadt
 die Reisezeit mit dem Bus nicht wesentlich länger wäre (max. 5-10 Min.)
 die Busse mindestens alle 10 min fahren würden
 ich mein Ziel ohne weitere Umstiege erreichen würde
 die Busse nicht überfüllt wären
 die Haltestellen vernünftig ausgestattet wären (Wartehäuschen mit Sitzplatz)
 die P+R-Plätze gut beleuchtet und gut einsehbar wären
 ich in der Innenstadt nicht so schnell einen Parkplatz finden würde

13. Alter
 Ich würde P+R **nie** nutzen

Bitte nennen Sie uns noch Ihr Alter
 < 18 Jahre
 18 bis 25 Jahre
 25 bis 40 Jahre
 40 bis 60 Jahre
 > 60 Jahre

14. Geschlecht
 weiblich männlich

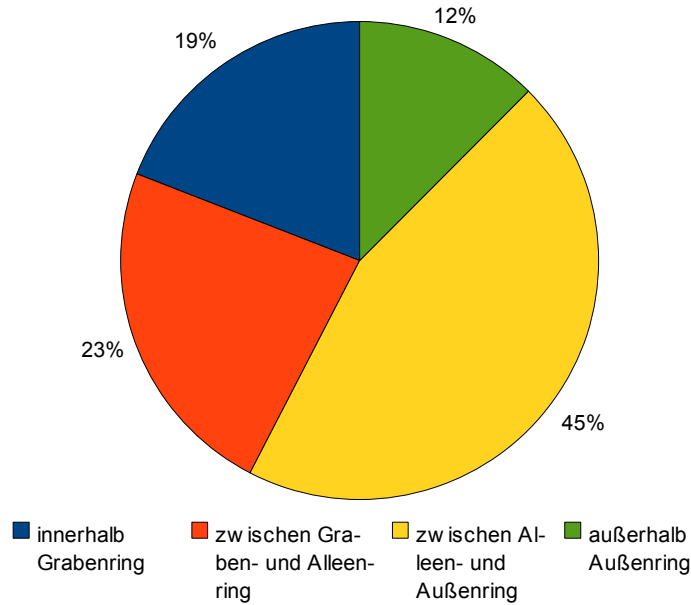
15. Wohnort
 Stadt:

Straße:.....



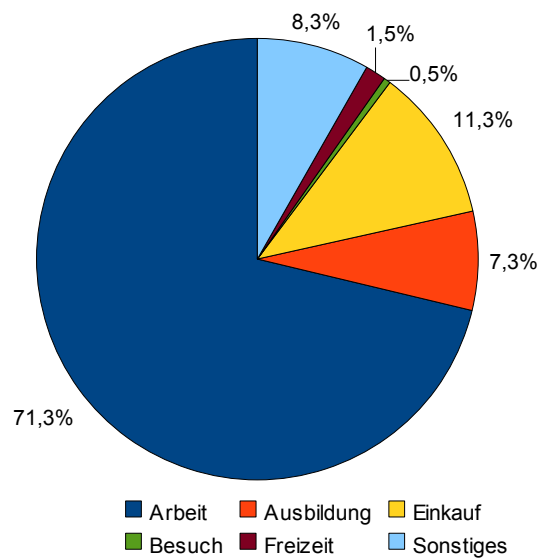
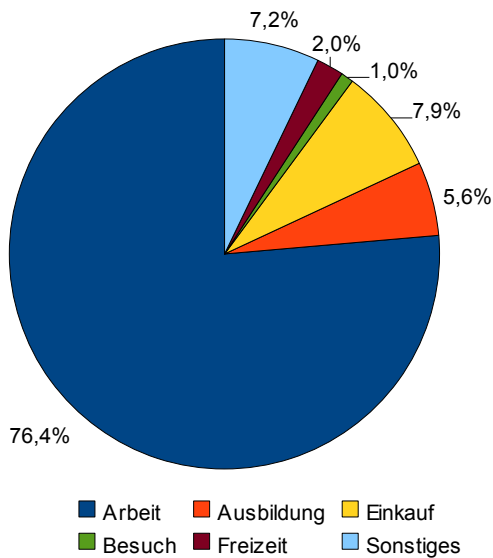
Ziel

45,1% zwischen Alleenring und Außenring
 23,3 % zwischen Grabenring und Alleenring
 19,1 % innerhalb des Grabenrings
 12,5 % außerhalb des Außenrings



Reisezweck

	über alle	nur Ziel innerhalb des Alleenrings
Arbeit	76,4 %	71,3%
Einkaufen	7,9 %	11,3 %
Sonstiges	7,2 %	8,3 %
Ausbildung	5,6 %	7,3 %
Freizeit	2,0 %	1,5 %
Besuch	1,0 %	0,5 %



Verfügbarkeit eines Dauerstellplatzes

(Klammerwerte für die Gruppe mit Ziel innerhalb des Alleinrings)

45,4 % (49,4 %) gaben an, am Zielort über einen Dauerstellplatz zu verfügen

von den Autofahrern mit Reisezweck Arbeit gaben 56,7% (66,0%) an, über einen Dauerstellplatz am Ziel zu verfügen.

Von allen Autofahrern mit Dauerstellplatz

- machten 33,6 % (19,6%) keine Angaben zu Kosten
- stand 9,7 % (8,3%) der Dauerstellplatz kostenlos zur Verfügung,
- gaben 59,2 % (73,2%) im Schnitt 43,80 € (56,33 €) im Monat für den Dauerstellplatz aus. Die Spanne liegt zwischen 5 € und 200 €

Mitfahrer

76,5 % saßen alleine im Auto

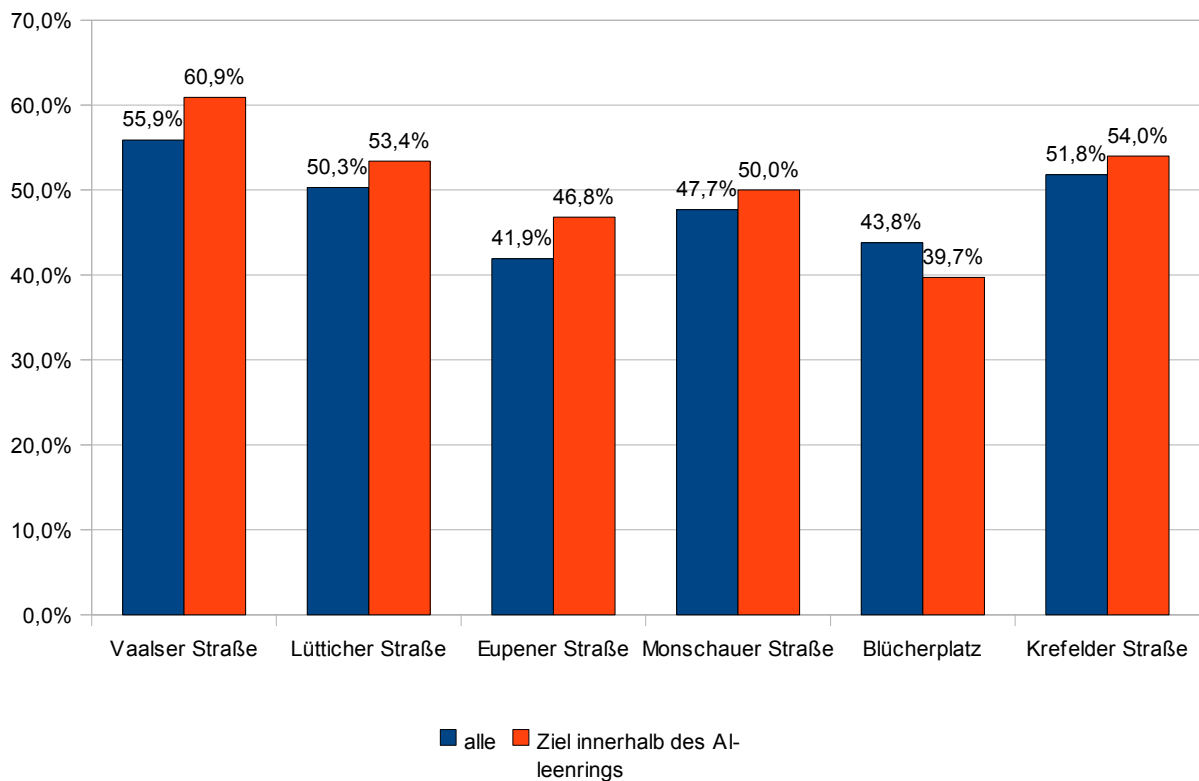
23,5 % hatten im Durchschnitt 1,40 Mitfahrer

der durchschnittliche Besetzungsgrad lag bei 1,33 Personen

Möglichkeit der Busnutzung

48,0 % (50,1%) gaben an, dass es grundsätzlich für sie denkbar gewesen wäre, den Bus zu benutzen

nach Einfallstraßen:



P+R-Nutzung

81,7 % (85,7 %) haben P+R in Aachen noch nie genutzt
16,7 % (12,7 %) seltener (als mehrmals im Monat)
1,2 % (0,8 %) mehrmals im Monat
..0,4 % (0,8 %) mehrmals pro Woche

Kenntnis P+R-Plätze

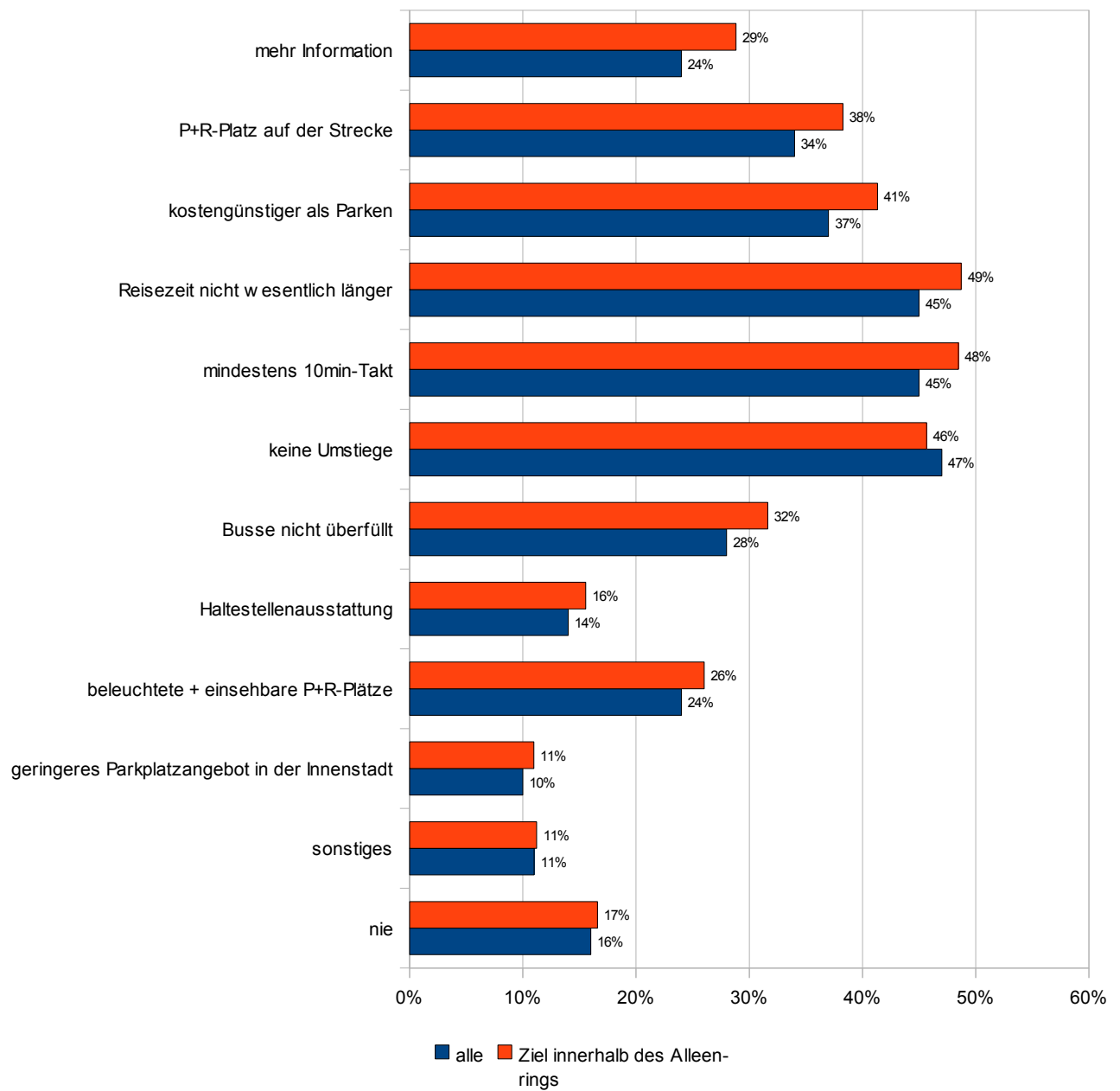
45,8 % (39,8%) gaben an, P+R-Plätze in Aachen zu kennen (= 419 Personen)

Bendplatz	166 Nennungen	
Jülicher Straße	18 Nennungen	
Waldfriedhof	76 Nennungen	
Westfriedhof	132 Nennungen	
weitere Nennungen:	Krefelder Straße / Soers	29 x
	Gut Wolf	27 x
	Tivoli	22 x
	Blücherplatz	9 x
	CHIO	4 x
	Schanz	3 x
	Westbahnhof	3 x
	Diepenbenden	2 x
	Grüner Weg	2 x
	Hauptbahnhof	2 x
	Lütticher Straße	2 x
	Ostfriedhof	2 x
	Siegel	2 x

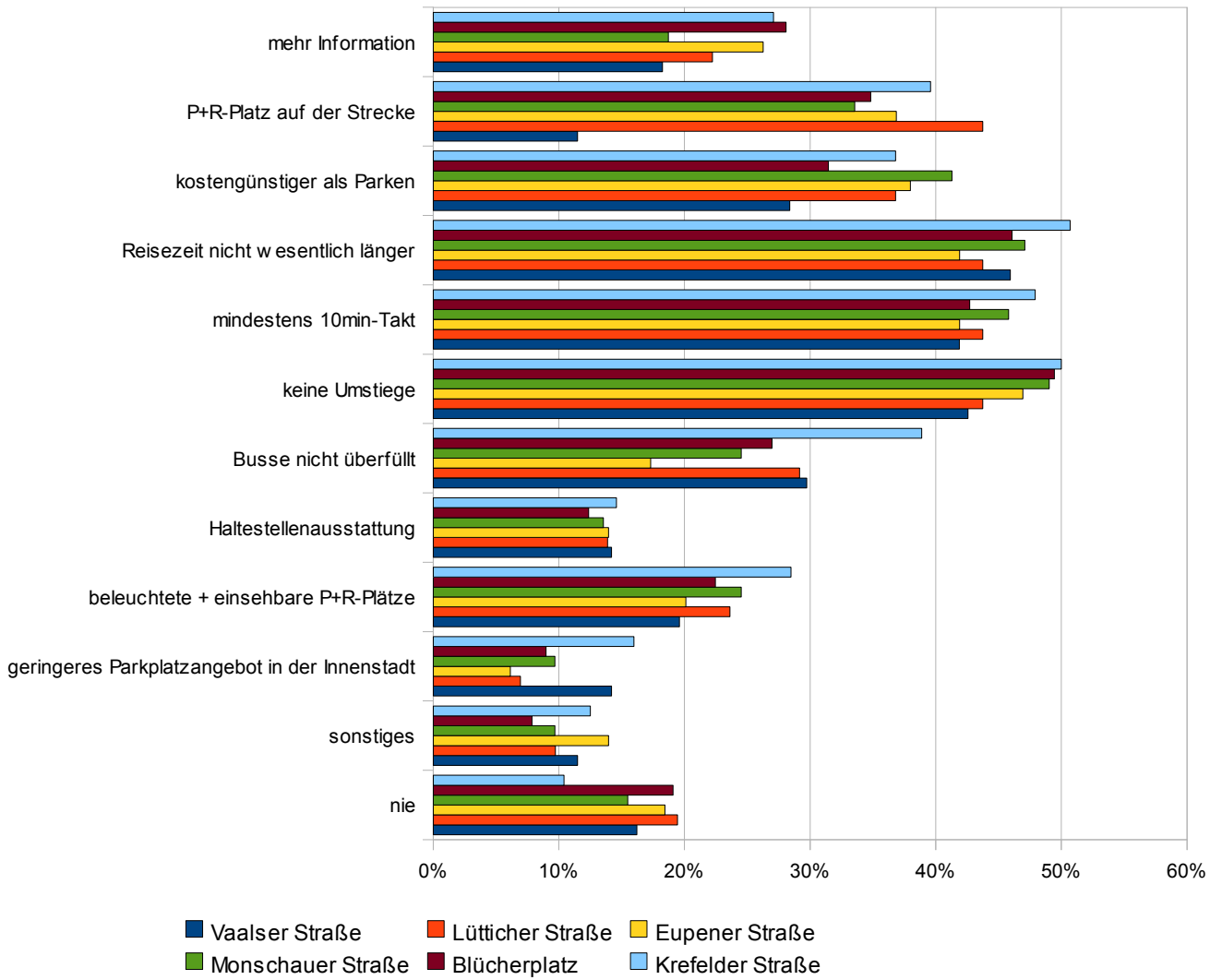
je einmal wurden genannt:

Adalbertsteinweg
Bahnhof Rothe Erde
Bismarckturm
Burtscheider Markt
Cinekarree
Eissporthalle
Eupener Straße
Europaplatz
Hangeweiher
Hüls
Köpfchen
Maria im Tann
Neuköllner Straße
Parkplatz REAL
RWTH
Selgross
St. Gregorius
Stawag
Technologiezentrum
Venskyhäuschen

Antworten auf die Frage: Würden Sie P+R nutzen, wenn ... gesamt



Antworten auf die Frage: Würden Sie P+R nutzen ,wenn ...
nach Einfallstraßen (alle)



8 Befragung von Parkhausnutzern (Dauerparker / Nupsi-Nutzer)



Fachbereich 61/30
 Stadtentwicklung und Verkehrsanlagen

Der Oberbürgermeister

Fragebogen zum P+R-Konzept Aachen

Nr.

1. Was ist Ihr Reisezweck wenn Sie das Parkhaus aufsuchen?
- Arbeit
 - Ausbildung
 - Einkaufen
 - Besuch (Bekannte, Verwandte etc.)
 - Freizeit (Sport, Kino etc.)
 - sonstiges:

2. Wo liegt Ihr eigentliches Ziel? Straße:.....

3. Wie lang ist Ihre Reisezeit von Zuhause bis zum Parkhaus?
- < 15 min
 - 15 – 30 min
 - 30 – 45 min
 - 45 – 60 min
 - > 1 h

4. In welchem Parkhaus haben Sie einen Dauerstellplatz?

5. Fahren Sie in der Regel allein?
- ja
 - nein, ich habe Mitfahrer

6. Wäre es für Sie grundsätzlich denkbar, den Bus zu benutzen (unabhängig vom Fahrplan) ?

wenn nein, aus welchen Gründen?

7. Kennen Sie P+R-Plätze in Aachen?
 Wenn ja, welche

8. Ich habe P+R in Aachen schon mal genutzt
- mehrmals pro Woche
 - mehrmals im Monat
 - seltener
 - noch nie

9. Ich würde P+R nutzen, wenn (Mehrfachnennungen möglich)
- ich mehr Informationen darüber hätte
 - es einen P+R-Platz auf meiner Strecke gäbe
 - P+R kostengünstiger wäre als Parken in der Innenstadt
 - die Reisezeit mit dem Bus nicht wesentlich länger wäre (max. 5-10 Min.)
 - die Busse mindestens alle 10 min fahren würden
 - ich mein Ziel ohne weitere Umstiege erreichen würde
 - die Busse nicht überfüllt wären
 - die Haltestellen vernünftig ausgestattet wären (Wartehäuschen mit Sitzplatz)
 - die P+R-Plätze gut beleuchtet und gut einsehbar wären
 - ich in der Innenstadt nicht so schnell einen Parkplatz finden würde

- Ich würde P+R **nie** nutzen

- Bitte nennen Sie uns noch Ihr
 10. Alter

- < 18 Jahre
- 18 bis 25 Jahre
- 25 bis 40 Jahre
- 40 bis 60 Jahre
- > 60 Jahre

11. Geschlecht
- weiblich
 - männlich

12. Wohnort
 Stadt:
 Straße:.....