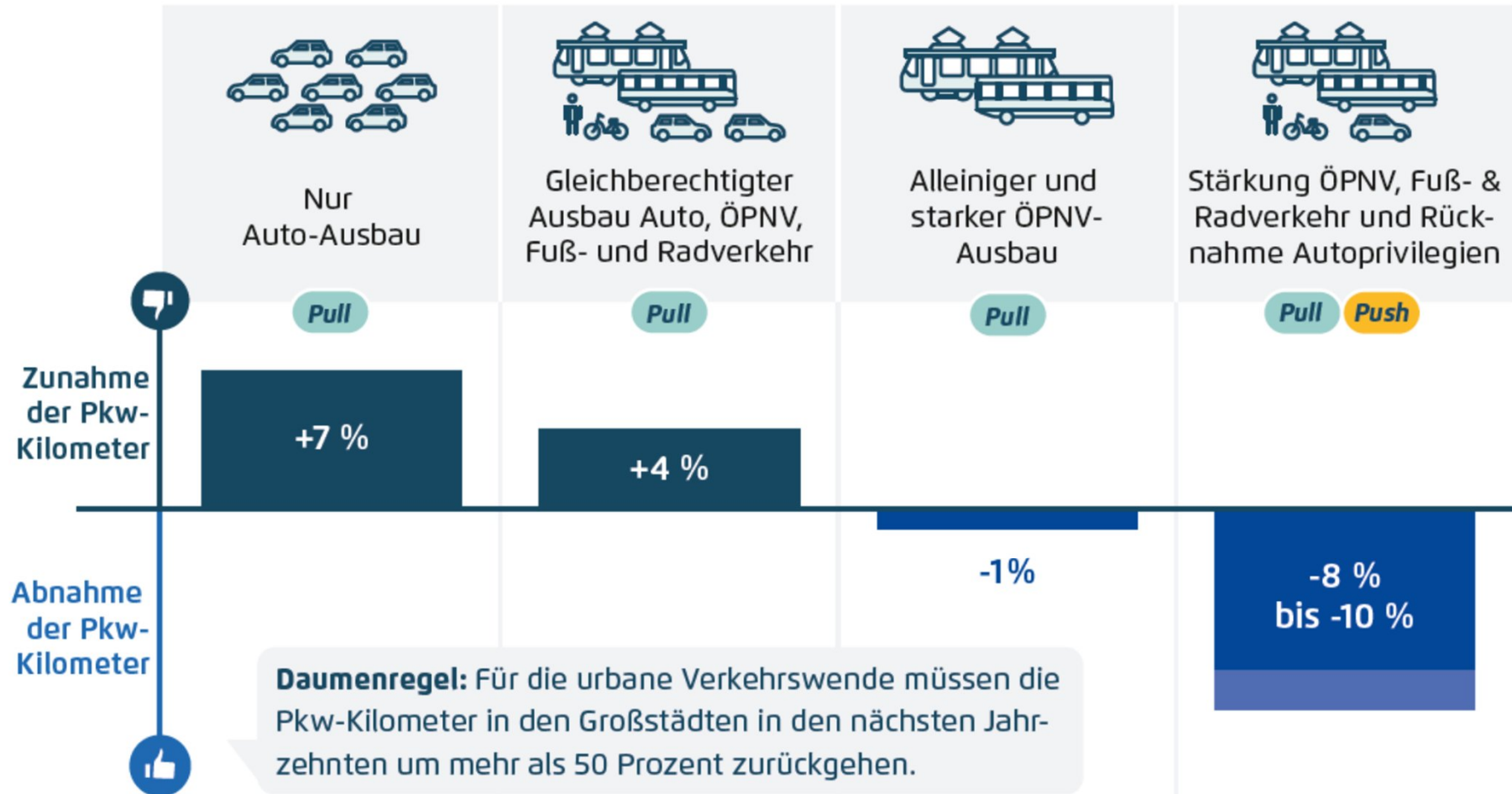


Impuls: Push für die Mobilitätswende?

Workshop der VEP-Lenkungsgruppe, 13.12.2022

Univ.-Prof. Dr.-Ing. Tobias Kuhnimhof
Institut für Stadtbauwesen und Stadtverkehr, RWTH Aachen

Auswirkungen Push & Pull: Beispielrechnungen für Dresden



Auswirkungen Push & Pull: Beispielrechnungen für Kassel

Planfall Prognosejahr 2030	Wesentliche Maßnahmen	Veränderung des CO ₂ -Emissionen gegenüber dem Prognose-Nullfall
P1.1 Ausbau des ÖPNV (Pull-Maßnahmen)	<ul style="list-style-type: none"> – Ausbau des Tram-Netzes – Taktverdichtung im gesamten Netz, die zu einer Steigerung der Betriebsleistung im ÖPNV um 62 % führt 	– 1%
P1.2 Begrenzung des MIV (Push-Maßnahmen)	<ul style="list-style-type: none"> – Senkung der zulässigen Höchstgeschwindigkeit auf 30 km/h – Umgestaltung des Straßenraums auf ausgewählten Hauptverkehrsstraßen zulasten des Kfz-Verkehrs (Wegfall von Kfz-Fahrbahnen) 	– 12%
P2 Kombination von Push- und Pull-Maßnahmen	Maßnahmen aus P1.1 und P1.2	– 13%
P3 Erweiterte Kombination von Push- und Pull-Maßnahmen	Maßnahmen aus P2 und zusätzlich <ul style="list-style-type: none"> – Abschaffung von Pkw-Stellplätzen – Erhöhung der Parkgebühren – Ausbau Radverkehrsinfrastruktur 	– 19%

Illusionen zur Wirksamkeit von Pull 1: Sharing & Mikromobilität



Ablenkung durch letztlich unwichtige Nebenschauplätze?

Illusionen zur Wirksamkeit von Pull 2: Beispiel ÖPNV-Angebot & Pkw-Besitz

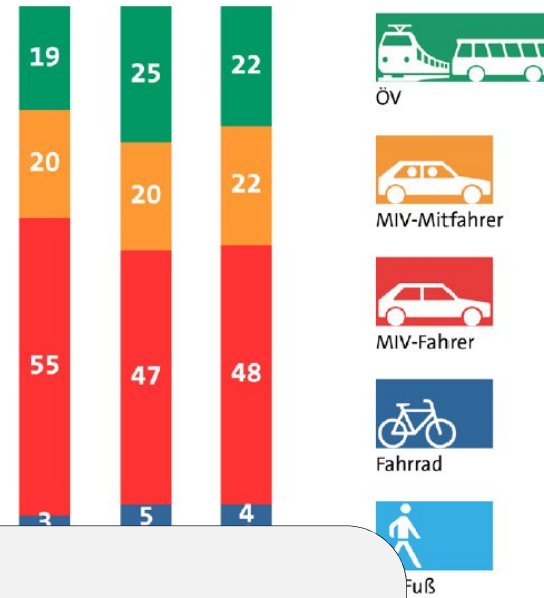
- Die Qualität des ÖPNV-Angebots am Wohnort erklärt <1% des Pkw-Besitzes.
- Vor allem Bus-Angebot hat praktisch keine Auswirkungen auf den Pkw-Besitz.

Nicht-Wahr-Haben-Wollen?

Illusionen zur Wirksamkeit von Pull 3: 15-Minuten-Stadt



Anteil
Personenkilometer



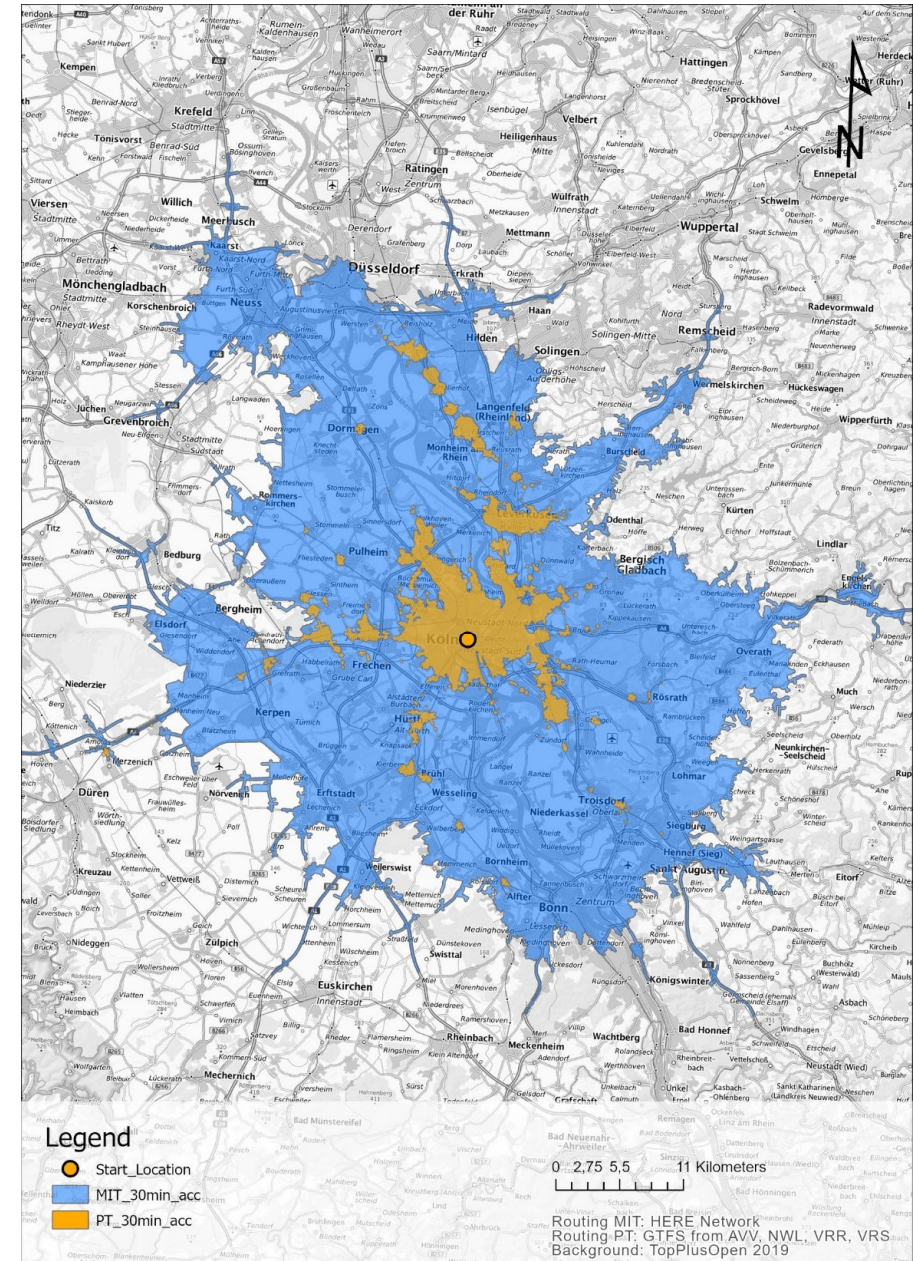
Das nächste falsche Pferd?

*Sharing, ÖV-Ausbau, Stadt der Kurzen Wege –
Bringt das also alles gar nichts?*

*Doch! Aber nicht aus eigener Kraft.
Es sind **notwendige aber nicht hinreichende**
Maßnahmen.
Denn das Auto ist unwiderstehlich...*

Unwiderstehliches Auto 1: Erreichbarkeit

*Wie weit kommt man von der Kölner Innenstadt aus in einer halben Stunde mit dem **ÖV** und dem **MIV**?*



Unwiderstehliches Auto 2: Kostenentwicklung

Zwischen 1998 und 2018...

- ... ist **Autofahren** pro Km alles in Allem im Verhältnis zu den Einkommen $>10\%$ **günstiger** geworden
- ... **stagnierten** die Kosten der **ÖV-Nutzung** pro Km.

Unwiderstehliches Auto 3: Rebound-Effekte von Pull ohne Push



Zugespitzt: Wenn die Aachener umsteigen, können mehr von draußen mit dem Auto in die Stadt kommen!

Die Frage ist nicht: *„Brauchen wir Push?“*
sondern: *„Welche Push-Maßnahmen sind wirksam,
vermittelbar und realisierbar?“*

Wichtige Kriterien für die Auswahl geeigneter Push-Maßnahmen

- Welche Gruppen (z.B. Einkommensgruppen) sind betroffen?
- Welche verkehrlichen Wirkungen – z.B. Verlagerung – und nachgelagerten Emissionswirkungen sind zu erwarten?
- Welche anderen (positiven) Wirkungen sind zu erwarten?
- Soziale Unwuchten vermeiden!
- Wirksame Beiträge zum Klimaschutz identifizieren! Leider vielfach aber sehr abstrakt
- Unmittelbar spürbare positive Wirkungen identifizieren! Für Ausgleich von „Wohlfahrtsverlusten“ unabdingbar

Push = höhere Aufwände im MIV

- Parkplatzrückbau
- Parkraumbewirtschaftung
- Höhere Reisezeiten
(Geschwindigkeiten, Ampeln)
- Zufahrtsbeschränkungen
- Fahrverbote für Verbrenner
- City Maut
- ...



Spürbare Nutzen

- Attraktives Stadtbild
- Lebenswerte Quartiere
- Raum für Klimaanpassung
- Raum für alternative Mobilität
- Verringerte Trennwirkungen
- Lebendige Innenstadt
- Verringerte Emissionen
- ...



= **Wohlfahrtsverluste
für MIV-Nutzende**

= **Wohlfahrtsgewinne
für die ganze Stadt**

