



Infrastrukturmaßnahmen in Aachen

12.11.2024

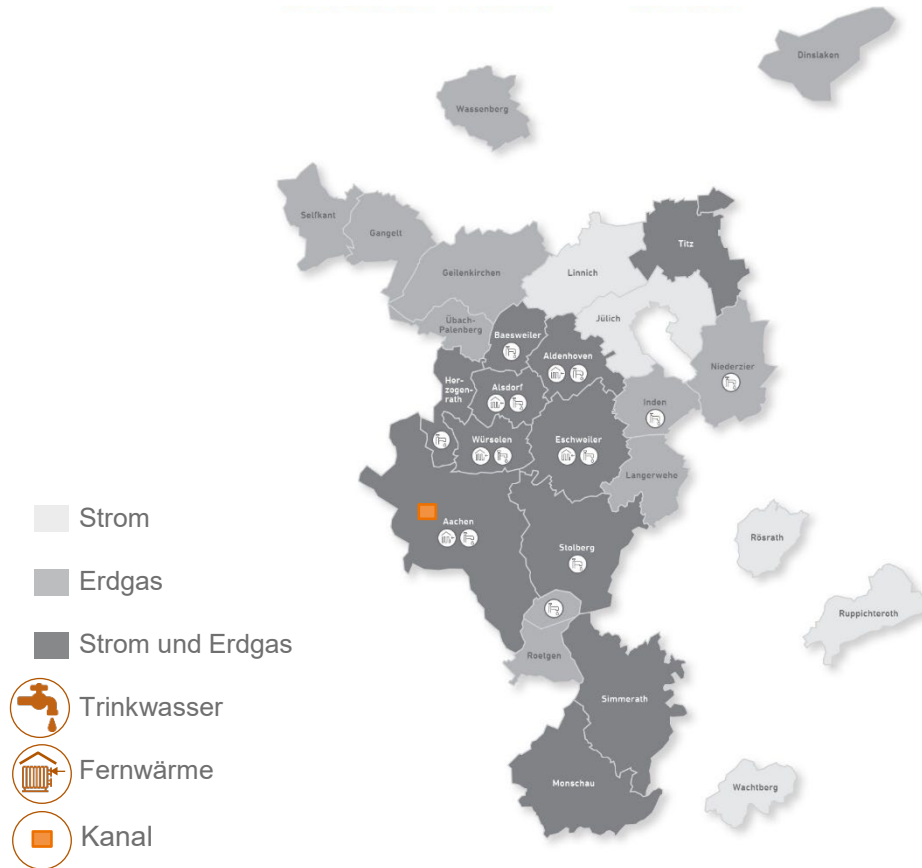
Dipl. – Ing. Wolfgang Raabe
Abteilungsleiter Planung und Bau Regionetz

Regionetz

Ein Unternehmen von



Die Regionetz – Der Netzbetreiber in der Region



Unsere Aufgaben:

Assetmanagement/ Netzplanung

Instandhaltung/ Erneuerung

Netzausbau / Erweiterung

Neue Technologien

Betrieb 24/7

Zählermanagement

Netzdienstleistungen

Was treibt uns an?

1. Substanzerhaltung, rechtliche Rahmenbedingungen, sichere und zukunftsfähige Ver- und Entsorgung, Energie- und Wärmewende, neue Technologien, Fernwärmeausbau, Elektromobilität sowie auch die ökologische Verantwortung für unsere Stadt und Umwelt sind wesentliche Auslöser für die Erneuerung und den Ausbau der Infrastruktur
2. Umfangreiche Planungen und Abstimmungen zwischen den verschiedenen Akteuren mit dem Ziel der Bündelung der Aktivitäten, insbesondere mit dem Straßenbau ; Ausnutzung von Synergiepotentialen und Nachhaltigkeit

Zahlen, Daten, Fakten der Regionetz

1. Verschiedene Leitungsnetze: Strom und Beleuchtung, Erdgas, Fernwärme, Trinkwasser und Abwasser; Telekommunikation
2. Länge Leitungsnetz insgesamt: ca. 16.000Km , alleine im Stadtgebiet Aachen ca. 8.000 km,
3. Kanalnetz : 800 Km
4. Zum Vergleich: Straßennetz 850km lang
5. In jedem Meter Straße/ Gehweg befinden sich rd. 10 Meter Leitung
6. Besonderer Schwerpunkt sind Kanäle in der Innenstadt, häufig über 100 Jahre alt, die erste Kanalisation stammt aus den 1890er Jahren sowie der Ausbau der Strom- und Fernwärme im Zuge der Energiewende

Zahlen, Daten, Fakten der Regionetz

7. Bei einer Erneuerungsrate von 1,5% – 2% ein Netzausbau von ca. 300Km/ Jahr
8. Entspricht ungefähr 30 Baustellen – Kilometern zuzüglich des Neuausbaus / Erweiterungen
9. Ca. 300 Baustellen/ Jahr, davon 30 – 40 sehr große Baustellen
10. Gesamtinvestition von ca. **100Mio€ / Jahr**



Baustellensituation in der Stadt Aachen

Trassenfindung und Abstimmung

Kommunikation

Rechtliche Vorschriften / Arbeitssicherheit

Bautechnische Anforderungen

Arbeitsraum

Rettungswege/ Zugänglichkeit

Kleine Bauabschnitte

Aufrechterhaltung der Ver- und Entsorgung

Beeinträchtigungen für Anwohner

Hausanschlüsse

Archäologie

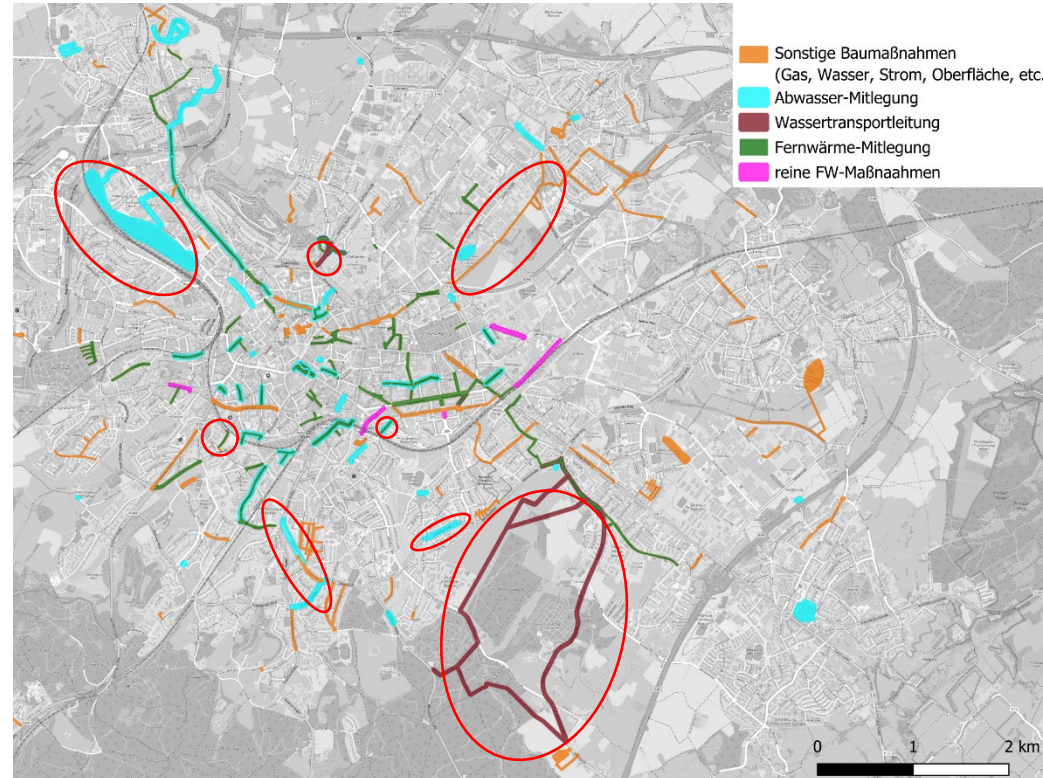
Kampfmittel

Infrastrukturprojekte in Aachen

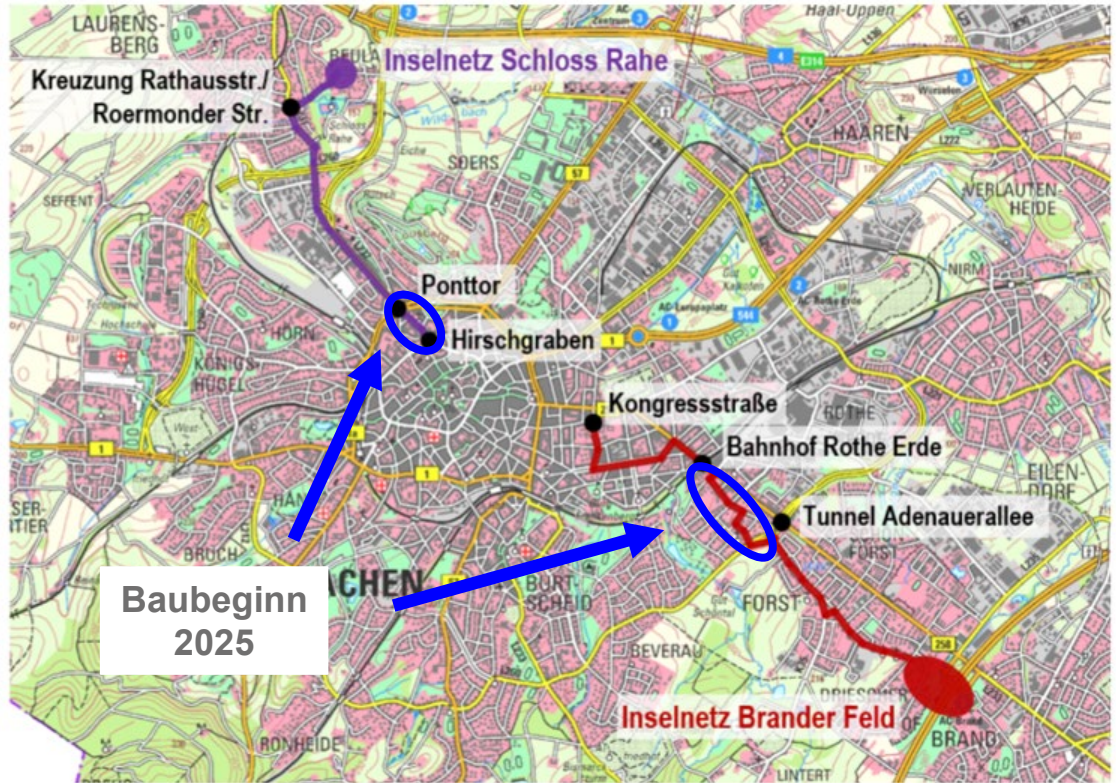
Baumaßnahmen in 2025 und Folgejahren

(in Durchführung und geplant)

Spätere Jahre



Fernwärme - Trassen Brander Feld und Schloss Rahe



Fernwärmetransporttrasse zur
Anbindung Inselnetz Schloss Rahe

Fernwärmetransporttrasse zur
Anbindung Inselnetz Brander Feld

Vielen Dank!