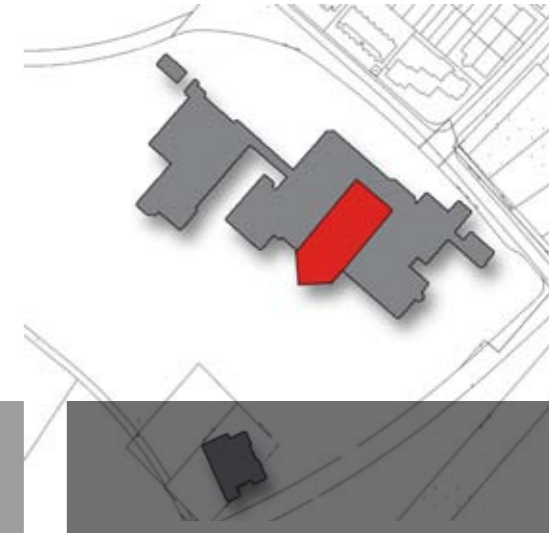




jahr 1995
kosten 5.30 mio €
entwurf dipl.-ing. i. schwarze, ac

rombachstraße 99
gesamtschule brand



Statt ein separates Gebäude für die fehlenden Räumlichkeiten der Mensa zu errichten, wurde der vorhandene Gebäudekomplex teilweise umgebaut und erweitert. Der Speiseraum und die Küche wurden dem Pädagogischen Zentrum angegliedert. So liegt die Mensa zentral und ist von allen Räumen des Schulgebäudes rasch zu erreichen. Die Zusammenfassung der Funktionen Mittagessen im OG und Ganztagsbereich im UG (der ehemaligen flachen Pausenhalle) ist sinnvoll und funktional. Durch die Angliederung eines Gebäudetraktes an den südwestlichen Gebäudeteil wurden zusätzliche Unterrichts- und Fachräume geschaffen. Die gesamte Sekundarstufe II mit Verwaltungs- und Schüleraufenthaltsräumen sowie einige Fachräume sind direkt angegliedert und ersparen den Schülern lange Wege. Die Toilettenanlage war zuvor außerhalb des Gebäudes untergebracht und wurde nun in den Gebäudekomplex integriert. Durch die Erweiterung entstand ein eigenständiger Gebäudebereich für die Sekundarstufe II, was aus pädagogischer Sicht (z.B. Ruhe bei den Klausuren) besonders erfreulich ist.

